

## İÇİNDEKİLER

- Haftalık Teknik Öneriler
- Haftalık YB Hisse İşlemleri
- Haftalık YB DIBS İşlemleri
- Haftalık Kredi Faizleri
- MB'ler, Derecelendirme Kur.Tarihleri
- Haftalık Piyasa Takvimi
- Haftalık GK ve Mali Tablo açıklama
- Model Portföy Hisseleri
- TCMB Piyasa Katılımcıları Anketi ve Sektörel Enflasyon Beklentileri

## HAFTALIK TEKNİK PORTFÖY

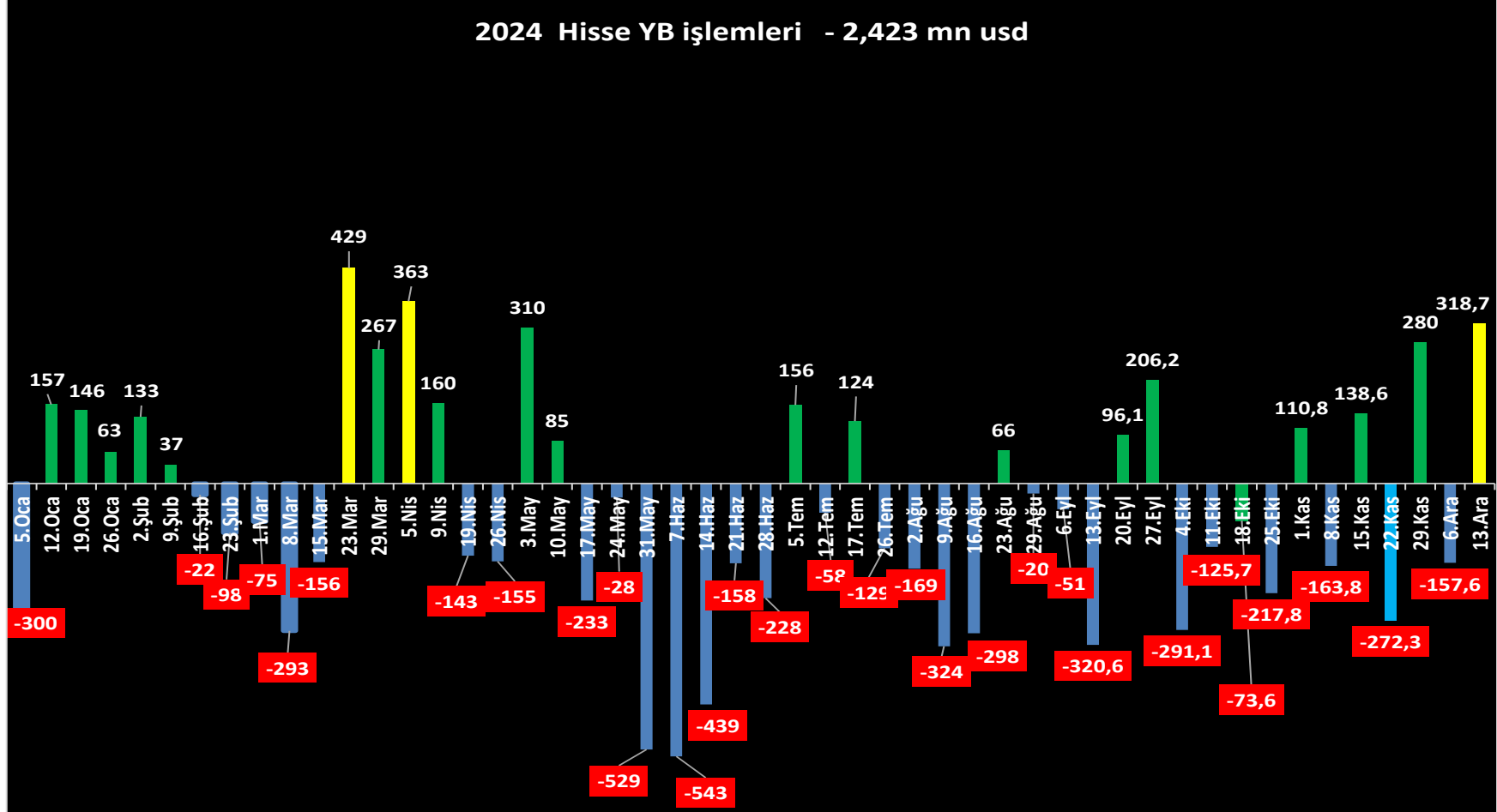
23 ARALIK HAFTASI TEKNİK ÖNERİLER										
Hisse	Kapanış	H.Getiri %	HEDEF 1 (%2)	HEDEF 2 (%5)	STOP-LOSS (-%2)	F/K	PD/DD	SMA(20)	MACD(12,26,9)	RSI(14)
ASTOR	107,00	-0,19	109,14	112,35	104,86	14,52	5,83	99,18	4,08	67,48
DOHOL	15,12	-1,24	15,42	15,88	14,82	11,95	0,65	14,70	0,37	61,38
ENERY	266,50	-6,82	271,83	279,83	261,17	5,22	1,63	275,19	6,48	47,38
GARAN	125,40	-1,88	127,91	131,67	122,89	5,45	1,74	125,14	3,63	54,93
ISCTR	13,15	-2,81	13,41	13,81	12,89	5,99	1,13	13,64	0,25	46,46
ISMEN	43,84	-4,86	44,72	46,03	42,96	13,4	2,81	43,17	2,30	58,52
KTLEV	56,00	-10,04	57,12	58,80	54,88	6,19	2,98	59,41	1,20	43,04
MAVI	85,30	-3,45	87,01	89,57	83,59	13,77	3,6	85,63	2,00	51,62
MIATK	43,00	-5,91	43,86	45,15	42,14	18,23	6,56	44,44	0,49	45,20
PETKM	18,61	-2,97	18,98	19,54	18,24	2,42	0,76	18,76	0,03	47,79
THYAO	289,75	-3,17	295,55	304,24	283,96	2,19	0,65	293,61	3,64	48,76
TOASO	186,90	-8,43	190,64	196,25	183,16	7,77	2,12	199,92	-0,03	38,51
TUPRS	145,50	-3,77	148,41	152,78	142,59	4,45	1,16	149,35	0,67	42,47
TURSG	15,12	2,86	15,42	15,88	14,82	7,07	3,14	13,82	0,42	75,18

## M.BAKI ATILAL

Bu raporda yer alan her türlü bilgi, değerlendirme, yorum, istatistikî şekil ve bilgiler hazırladığı tarih itibarı ile mevcut piyasa koşulları ve güvenilirliğine inanılan kaynaklardan elde edilerek derlenmiştir ve A1 Capital Yatırım Menkul Değerler A.Ş. tarafından genel bilgilendirme amacı ile hazırlanmıştır. Sunulan bilgilerin doğruluğu ve bunların yatırım kararlarına uygunluğu tarafımızca garanti edilmemektedir. Bu bilgiler belli bir getirinin sağlanmasına yönelik olarak verilmemekte olup alım satım kararını destekleyebilecek yeterli bilgiler burada bulunmayabilir. Burada yer alan yorum ve tavsiyeler, yorum ve tavsiyede bulunanların kişisel görüşlerine dayanmaktadır. Herhangi bir yatırım aracının alım-satım önerisi ya da getiri vaadi olarak yorumlanmamalıdır. Bu görüşler mali durumunuz ile risk ve getiri tercihlerinize uygun olmayabilir. Sadece burada yer alan bilgilere dayanarak yatırım kararı verilmesi beklentilerinize uygun sonuçlar doğurmayabilir. Bu nedenle bu sayfalarda yer alan bilgilerdeki hatalardan, eksikliklerden ya da bu bilgilere dayanılarak yapılan işlemlerden, yorum ve bilgilerin kullanılmasından doğacak her türlü maddî/manevî zararlardan ve her ne şekilde olursa olsun üçüncü kişilerin uğrayabileceği her türlü doğrudan ve/veya dolaylı zararlardan dolayı A1 Capital Yatırım Menkul Değerler A.Ş. ile bağlı kuruluşları, çalışanları, yöneticileri ve ortakları sorumlu tutulamaz.

## Lütfen son sayfadaki ÇEKİNCEYİ OKUYUNUZ

## HAFTALIK YABANCI İŞLEMLERİ - HİSSE - 13 ARALIK 2024 itibariyle

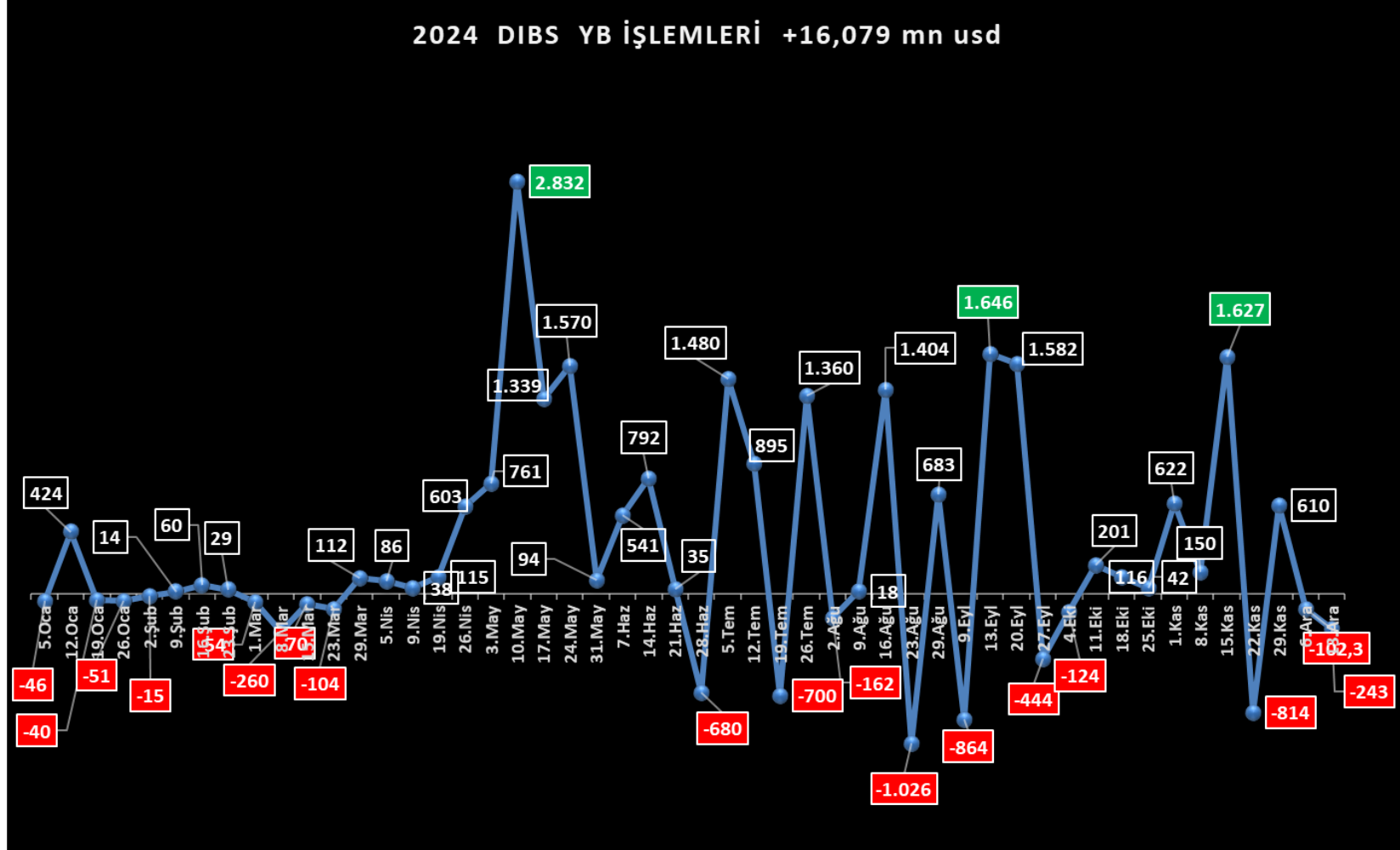


### M.BAKİ ATILAL

Bu raporda yer alan her türlü bilgi, değerlendirme, yorum, istatistikî şekil ve bilgiler hazırladığı tarih itibarı ile mevcut piyasa koşulları ve güvenilirliğine inanılan kaynaklardan elde edilerek derlenmiştir ve A1 Capital Yatırım Menkul Değerler A.Ş. tarafından genel bilgilendirme amacı ile hazırlanmıştır. Sunulan bilgilerin doğruluğu ve bunların yatırım kararlarına uygunluğu tarafımızca garanti edilmemektedir. Bu bilgiler belli bir getirinin sağlanmasına yönelik olarak verilmekte olup alım satım kararını destekleyebilecek yeterli bilgiler burada bulunmayabilir. Burada yer alan yorum ve tavsiyeler, yorum ve tavsiyede bulunanların kişisel görüşlerine dayanmaktadır. Herhangi bir yatırım aracının alım-satım önerisi ya da getiri vaadi olarak yorumlanmamalıdır. Bu görüşler mali durumunuz ile risk ve getiri tercihlerinize uygun olmayabilir. Sadece burada yer alan bilgilere dayanarak yatırım kararı verilmesi beklentilerinize uygun sonuçlar doğurmayabilir. Bu nedenle bu sayfalarda yer alan bilgilerdeki hatalardan, eksikliklerden ya da bu bilgilere dayanılarak yapılan işlemlerden, yorum ve bilgilerin kullanılmasından doğacak her türlü maddî/manevî zararlardan ve her ne şekilde olursa olsun üçüncü kişilerin uğrayabileceği her türlü doğrudan ve/veya dolaylı zararlardan dolayı A1 Capital Yatırım Menkul Değerler A.Ş. ile bağlı kuruluşları, çalışanları, yöneticileri ve ortakları sorumlu tutulamaz.

### Lütfen son sayfadaki ÇEKİNCEYİ OKUYUNUZ

## HAFTALIK YABANCI İŞLEMLERİ - DIBS - 13 ARALIK 2024 itibariyle

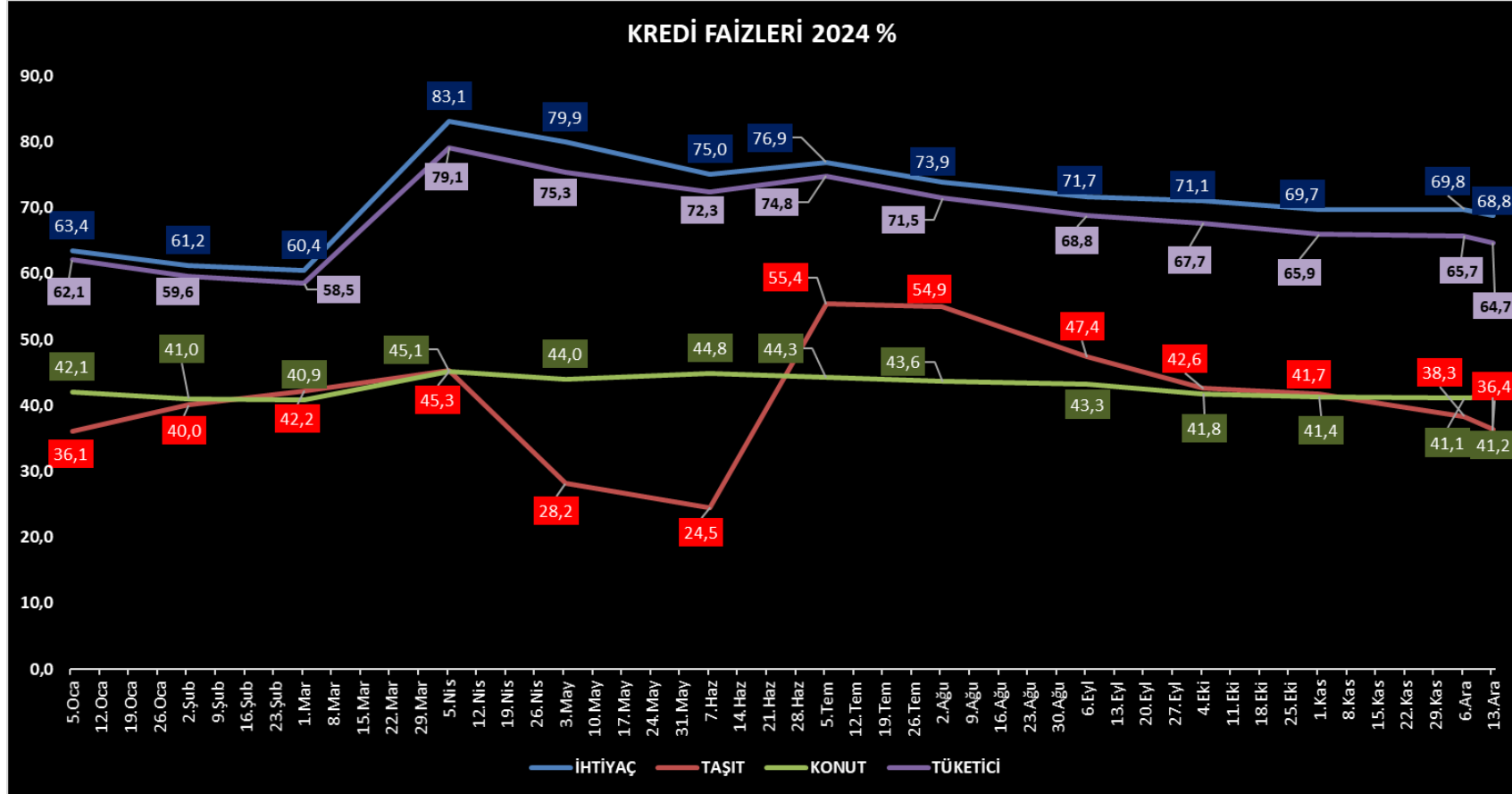


### M.BAKİ ATILAL

Bu raporda yer alan her türlü bilgi, değerlendirme, yorum, istatistikî şekil ve bilgiler hazırladığı tarih itibari ile mevcut piyasa koşulları ve güvenilirliğine inanılan kaynaklardan elde edilerek derlenmiştir ve A1 Capital Yatırım Menkul Değerler A.Ş. tarafından genel bilgilendirme amacı ile hazırlanmıştır. Sunulan bilgilerin doğruluğu ve bunların yatırım kararlarına uygunluğu tarafımızca garanti edilmemektedir. Bu bilgiler belli bir getirinin sağlanmasına yönelik olarak verilmemekte olup alım satım kararını destekleyebilecek yeterli bilgiler burada bulunmayabilir. Burada yer alan yorum ve tavsiyeler, yorum ve tavsiyede bulunanların kişisel görüşlerine dayanmaktadır. Herhangi bir yatırım aracının alım-satım önerisi ya da getiri vaadi olarak yorumlanmamalıdır. Bu görüşler mali durumunuz ile risk ve getiri tercihlerinize uygun olmayabilir. Sadece burada yer alan bilgilere dayanarak yatırım kararı verilmesi beklentilerinize uygun sonuçlar doğurmayabilir. Bu nedenle bu sayfalarda yer alan bilgilerdeki hatalardan, eksikliklerden ya da bu bilgilere dayanılarak yapılan işlemlerden, yorum ve bilgilerin kullanılmasından doğacak her türlü maddî/manevî zararlardan ve her ne şekilde olursa olsun üçüncü kişilerin uğrayabileceği her türlü doğrudan ve/veya dolaylı zararlardan dolayı A1 Capital Yatırım Menkul Değerler A.Ş. ile bağlı kuruluşları, çalışanları, yöneticileri ve ortakları sorumlu tutulamaz.

### Lütfen son sayfadaki ÇEKİNCEYİ OKUYUNUZ

## KREDİ FAİZLERİ – 13 ARALIK 2024 itibariyle



### M.BAKİ ATILAL

Bu raporda yer alan her türlü bilgi, değerlendirme, yorum, istatistikî şekil ve bilgiler hazırladığı tarih itibarı ile mevcut piyasa koşulları ve güvenilirliğine inanılan kaynaklardan elde edilerek derlenmiştir ve A1 Capital Yatırım Menkul Değerler A.Ş. tarafından genel bilgilendirme amacı ile hazırlanmıştır. Sunulan bilgilerin doğruluğu ve bunların yatırım kararlarına uygunluğu tarafımızca garanti edilmemektedir. Bu bilgiler belli bir getirinin sağlanmasına yönelik olarak verilmekte olup alım satım kararını destekleyebilecek yeterli bilgiler burada bulunmayabilir. Burada yer alan yorum ve tavsiyeler, yorum ve tavsiyede bulunanların kişisel görüşlerine dayanmaktadır. Herhangi bir yatırım aracının alım-satım önerisi ya da getiri vaadi olarak yorumlanmamalıdır. Bu görüşler mali durumunuz ile risk ve getiri tercihlerinize uygun olmayabilir. Sadece burada yer alan bilgilere dayanarak yatırım kararı verilmesi beklentilerinize uygun sonuçlar doğurmayabilir. Bu nedenle bu sayfalarda yer alan bilgilerdeki hatalardan, eksikliklerden ya da bu bilgilere dayanılarak yapılan işlemlerden, yorum ve bilgilerin kullanılmasından doğacak her türlü maddî/manevî zararlardan ve her ne şekilde olursa olsun üçüncü kişilerin uğrayabileceği her türlü doğrudan ve/veya dolaylı zararlardan dolayı A1 Capital Yatırım Menkul Değerler A.Ş. ile bağlı kuruluşları, çalışanları, yöneticileri ve ortakları sorumlu tutulamaz.

### Lütfen son sayfadaki ÇEKİNCEYİ OKUYUNUZ

## 2024 KALAN M.B. TOPLANTI – KREDİ DERECELENDİRME KURULUŞLARI DEĞERLENDİRME



### M.BAKİ ATILAL

Bu raporda yer alan her türlü bilgi, değerlendirme, yorum, istatistikî şekil ve bilgiler hazırlandığı tarih itibarı ile mevcut piyasa koşulları ve güvenilirliğine inanılan kaynaklardan elde edilerek derlenmiştir ve A1 Capital Yatırım Menkul Değerler A.Ş. tarafından genel bilgilendirme amacı ile hazırlanmıştır. Sunulan bilgilerin doğruluğu ve bunların yatırım kararlarına uygunluğu tarafımızca garanti edilmemektedir. Bu bilgiler belli bir getirinin sağlanmasına yönelik olarak verilmemekte olup alım satım kararını destekleyebilecek yeterli bilgiler burada bulunmayabilir. Burada yer alan yorum ve tavsiyeler, yorum ve tavsiyede bulunanların kişisel görüşlerine dayanmaktadır. Herhangi bir yatırım aracının alım-satım önerisi ya da getiri vaadi olarak yorumlanmamalıdır. Bu görüşler mali durumunuz ile risk ve getiri tercihlerinize uygun olmayabilir. Sadece burada yer alan bilgilere dayanarak yatırım kararı verilmesi beklentilerinize uygun sonuçlar doğurmayabilir. Bu nedenle bu sayfalarda yer alan bilgilerdeki hatalardan, eksikliklerden ya da bu bilgilere dayanılarak yapılan işlemlerden, yorum ve bilgilerin kullanılmasından doğacak her türlü maddî/manevî zararlardan ve her ne şekilde olursa olsun üçüncü kişilerin uğrayabileceği her türlü doğrudan ve/veya dolaylı zararlardan dolayı A1 Capital Yatırım Menkul Değerler A.Ş. ile bağlı kuruluşları, çalışanları, yöneticileri ve ortakları sorumlu tutulamaz.

### Lütfen son sayfadaki ÇEKİNCEYİ OKUYUNUZ

## HAFTALIK PİYASA TAKVİMİ

23.Ara	Saat	Ülke	Dönem	Ekonomik Gösterge	Beklenen	Önceki
	10:00	Türkiye	Ekim	Tarımsal Girdi Fiyat Endeksi(Aylık)		%1,77
	10:00	Türkiye	Ekim	Tarımsal Girdi Fiyat Endeksi((Yıllık)		%31,83
	18:00	ABD	Aralık	CB Tüketici Güven Endeksi		111,7
	18:00	ABD	Aralık	CB Beklenti Endeksi		92,3
	18:00	ABD	Aralık	CB Cari Durum Endeksi		140,9
24.Ara	Saat	Ülke	Dönem	Ekonomik Gösterge	Beklenen	Önceki
	16:00	ABD	Kasım	İnşaat İzinleri(Final)	1,505mln	1,505mln
	16:00	ABD	Kasım	İnşaat İzinleri(Final-Yıllık)	-%0,2	-%0,2
	16:00	ABD	Kasım	İnşaat İzinleri(Final-Aylık)	%6,1	%6,1
	16:30	ABD	Kasım	Dayanıklı Mal Siparişleri(Aylık)		%0,2
	16:30	ABD	Aralık	Phil.Fed İmalat Dışı Şirket Aktivite Endeksi		2,0
	18:00	ABD	Aralık	Richmond Fed İmalat Endeksi		-14
	18:00	ABD	Kasım	Yeni Konut Satışları(Aylık)		-%17,3
25.Ara	Saat	Ülke	Dönem	Ekonomik Gösterge	Beklenen	Önceki
	10:00	Türkiye	Aralık	Arındırılmış Kapasite Kullanım Oranı		%75,6
	10:00	Türkiye	Aralık	Arındırılmamış Kapasite Kullanım Oranı		%76,1
	16:30	ABD	20 Aralık	Chicago Fed Finansal Koşullar Endeksi		-0,66

26.Ara	Saat	Ülke	Dönem	Ekonomik Gösterge	Beklenen	Önceki
	10:00	Türkiye	Aralık	Hanehalkı 12 Ay Sonrası TÜFE Beklentisi		%64,1
	10:00	Türkiye	Aralık	Reel Sektör 12 Ay Sonrası TÜFE Beklentisi		%47,8
	14:00	Türkiye	Aralık	TCMB Haftalık Repo Gösterge Faiz Oranı	%48,50	%50,00
	16:30	ABD	21 Aralık	İşsizlik Başvuruları		220.000

27.Ara	Saat	Ülke	Dönem	Ekonomik Gösterge	Beklenen	Önceki
	12:00	Çin	3.Çeyrek	Cari İşlemler Dengesi(Final-\$)	146,9mlr	146,9mlr
	16:30	ABD	Kasım	Öncü Mal Ticaret Dengesi(\$)		-99,1mlr

## M.BAKİ ATILAL

Bu raporda yer alan her türlü bilgi, değerlendirme, yorum, istatistikî şekil ve bilgiler hazırladığı tarih itibarı ile mevcut piyasa koşulları ve güvenilirliğine inanılan kaynaklardan elde edilerek derlenmiştir ve A1 Capital Yatırım Menkul Değerler A.Ş. tarafından genel bilgilendirme amacı ile hazırlanmıştır. Sunulan bilgilerin doğruluğu ve bunların yatırım kararlarına uygunluğu tarafımızca garanti edilmemektedir. Bu bilgiler belli bir getirinin sağlanmasına yönelik olarak verilmemekte olup alım satım kararını destekleyebilecek yeterli bilgiler burada bulunmayabilir. Burada yer alan yorum ve tavsiyeler, yorum ve tavsiyede bulunanların kişisel görüşlerine dayanmaktadır. Herhangi bir yatırım aracının alım-satım önerisi ya da getiri vaadi olarak yorumlanmamalıdır. Bu görüşler mali durumunuz ile risk ve getiri tercihlerinize uygun olmayabilir. Sadece burada yer alan bilgilere dayanarak yatırım kararı verilmesi beklentilerinize uygun sonuçlar doğurmayabilir. Bu nedenle bu sayfalarda yer alan bilgilerdeki hatalardan, eksikliklerden ya da bu bilgilere dayanılarak yapılan işlemlerden, yorum ve bilgilerin kullanılmasından doğacak her türlü maddi/manevi zararlardan ve her ne şekilde olursa olsun üçüncü kişilerin uğrayabileceği her türlü doğrudan ve/veya dolaylı zararlardan dolayı A1 Capital Yatırım Menkul Değerler A.Ş. ile bağlı kuruluşları, çalışanları, yöneticileri ve ortakları sorumlu tutulamaz.

## Lütfen son sayfadaki ÇEKİNCEYİ OKUYUNUZ

**HAFTALIK GK**

Tarih	Saat	Açıklama
2024-12-24	10:00:00	Arzum'un Olağanüstü Genel Kurul Toplantısı gerçekleştirilecek.
	14:00:00	Ülker Bisküvi'nin Olağanüstü Genel Kurul toplantısı gerçekleştirilecek.
2024-12-25	10:00:00	BMS Çelik'in Olağanüstü Genel Kurul Toplantısı düzenlenecek.
	10:00:00	İdealist GYO'nun Olağanüstü Genel Kurul Toplantısı gerçekleştirilecek
	11:00:00	Kervan Gıda'nın Olağanüstü Genel Kurul Toplantısı gerçekleştirilecek.
	11:30:00	Çimentaş'ın Olağanüstü Genel Kurul Toplantısı gerçekleştirilecek.
2024-12-27	10:30:00	Trabzon Liman İşletmelerinin Olağan Genel Kurul Toplantısı gerçekleştirilecek.
	11:00:00	Creditwest Faktoring'in Olağanüstü Genel Kurul Toplantısı gerçekleştirilecek.
	11:00:00	Euro Yatırım Holding Olağan Genel Kurul Toplantısı gerçekleştirilecek

**M.BAKİ ATILAL**

Bu raporda yer alan her türlü bilgi, değerlendirme, yorum, istatistikî şekil ve bilgiler hazırlandığı tarih itibarı ile mevcut piyasa koşulları ve güvenilirliğine inanılan kaynaklardan elde edilerek derlenmiştir ve A1 Capital Yatırım Menkul Değerler A.Ş. tarafından genel bilgilendirme amacı ile hazırlanmıştır. Sunulan bilgilerin doğruluğu ve bunların yatırım kararlarına uygunluğu tarafımızca garanti edilmemektedir. Bu bilgiler belli bir getirinin sağlanmasına yönelik olarak verilmemekte olup alım satım kararını destekleyebilecek yeterli bilgiler burada bulunmayabilir. Burada yer alan yorum ve tavsiyeler, yorum ve tavsiyede bulunanların kişisel görüşlerine dayanmaktadır. Herhangi bir yatırım aracının alım-satım önerisi ya da getiri vaadi olarak yorumlanmamalıdır. Bu görüşler mali durumunuz ile risk ve getiri tercihlerinize uygun olmayabilir. Sadece burada yer alan bilgilere dayanarak yatırım kararı verilmesi beklentilerinize uygun sonuçlar doğurmayabilir. Bu nedenle bu sayfalarda yer alan bilgilerdeki hatalardan, eksikliklerden ya da bu bilgilere dayanılarak yapılan işlemlerden, yorum ve bilgilerin kullanılmasından doğacak her türlü maddi/manevi zararlardan ve her ne şekilde olursa olsun üçüncü kişilerin uğrayabileceği her türlü doğrudan ve/veya dolaylı zararlardan dolayı A1 Capital Yatırım Menkul Değerler A.Ş. ile bağlı kuruluşları, çalışanları, yöneticileri ve ortakları sorumlu tutulamaz.

**Lütfen son sayfadaki ÇEKİNCEYİ OKUYUNUZ**



## TAKİBİMİZDEKİ HİSSELER

### GÜNCEL MODEL PORTFÖY HİSSELERİ

	Kapanış	Hedef F	Get.Pot	YB Getiri %
BIMAS	494,75	782	58%	67,74
MGROS	497,25	716	44%	51,63
GARAN	125,40	176	40%	124,71
AKBNK	60,70	86	42%	73,44
PGSUS	221,30	319	44%	66,53
TAVHL	285,75	378	32%	165,81
KRDMD	27,96	42	50%	66,53
HTTBT	45,44	57	25%	87,74
ENKAI	50,85	77	51%	56,87
EKGYO	13,00	18	42%	59,09
<b>MODEL PORT GETİRİ %</b>				<b>82,01</b>
<b>XU100 %</b>				<b>30,18</b>

### ALIM YÖNÜNDE İZLEDİĞİMİZ HİSSELER

	Kapanış	Hedef F	Get.Pot	YB Getiri %
OYAKC	21,52	31	44%	51,36
LMKDC	30,90			0,00
MPARK	363,75	499	37%	124,15
LKMNH	16,90	26	54%	59,09
YKBNK	28,60	42	47%	52,72
TCELL	91,45	146	60%	68,11
TTKOM	44,50	70	57%	82,68
THYAO	289,75	385	33%	26,75
FROTO	949,50	1.501	58%	35,02
SAHOL	94,00	129	37%	60,62
TUPRS	145,50	229	57%	16,30
TURSG	15,12	19	25%	63,08
KCHOL	182,00	252	38%	33,29
<b>İZLEDİĞİMİZ HİSSELER GETİRİ %</b>				<b>56,53</b>
<b>XU100</b>				<b>30,18</b>

### M.BAKI ATILAL

Bu raporda yer alan her türlü bilgi, değerlendirme, yorum, istatistikî şekil ve bilgiler hazırladığı tarih itibarı ile mevcut piyasa koşulları ve güvenilirliğine inanılan kaynaklardan elde edilerek derlenmiştir ve A1 Capital Yatırım Menkul Değerler A.Ş. tarafından genel bilgilendirme amacı ile hazırlanmıştır. Sunulan bilgilerin doğruluğu ve bunların yatırım kararlarına uygunluğu tarafımızca garanti edilmemektedir. Bu bilgiler belli bir getirinin sağlanmasına yönelik olarak verilmemekte olup alım satım kararını destekleyebilecek yeterli bilgiler burada bulunmayabilir. Burada yer alan yorum ve tavsiyeler, yorum ve tavsiyede bulunanların kişisel görüşlerine dayanmaktadır. Herhangi bir yatırım aracının alım-satım önerisi ya da getiri vaadi olarak yorumlanmamalıdır. Bu görüşler mali durumunuz ile risk ve getiri tercihlerinize uygun olmayabilir. Sadece burada yer alan bilgilere dayanarak yatırım kararı verilmesi beklentilerinize uygun sonuçlar doğurmayabilir. Bu nedenle bu sayfalarda yer alan bilgilerdeki hatalardan, eksikliklerden ya da bu bilgilere dayanılarak yapılan işlemlerden, yorum ve bilgilerin kullanılmasından doğacak her türlü maddî/manevî zararlardan ve her ne şekilde olursa olsun üçüncü kişilerin uğrayabileceği her türlü doğrudan ve/veya dolaylı zararlardan dolayı A1 Capital Yatırım Menkul Değerler A.Ş. ile bağlı kuruluşları, çalışanları, yöneticileri ve ortakları sorumlu tutulamaz.

### Lütfen son sayfadaki ÇEKİNCEYİ OKUYUNUZ

## TCMB PİYASA KATILIMCILARI ve SEKTÖREL ENFLASYON BEKLETLERİ

TCMB PİYASA KATILIMCILARI ANKETİ VE SEKTÖREL ENFLASYON BEKLENTİLERİ													
		Ocak	Şubat	Mart	Nisan	Mayıs	Haziran	Temmuz	Agustos	Eylül	Ekim	Kasım	Aralık
AYLIK TÜFE	Cari Ay sonu	5,41	3,80	3,43	3,25	3,04	2,52	2,77	2,55	2,22	2,39	2,01	1,72
	<b>GERÇEKLEŞEN</b>	<b>6,70</b>	<b>4,53</b>	<b>3,16</b>	<b>3,18</b>	<b>3,37</b>	<b>1,64</b>	<b>3,23</b>	<b>2,47</b>	<b>2,97</b>	<b>2,88</b>	2,24	
	1 Ay Sonrası	3,51	3,17	3,42	3,00	2,56	2,41	2,17	2,22	2,24	1,96	1,67	4,00
	2 Ay Sonrası	3,10	3,28	2,82	2,54	2,34	2,16	2,25	2,39	1,86	1,68	3,74	2,58
YILLIK TÜFE	Cari Yıl Sonu	42,04	42,96	44,19	44,16	43,64	43,52	42,95	43,31	43,14	44,11	44,81	45,28
	12 Ay Sontası	39,09	37,78	36,70	35,17	33,21	31,79	30,02	28,71	27,49	27,44	27,2	27,07
	REEL SEKTÖR(Yıllık)						56,20	55,00	53,80	51,10	49,50	47,8	
	HANEHALKI(Yıllık)						71,50	72,00	73,10	71,60	67,20	64,1	
	12 ay sonra Düşüş bek.						29,30%		29,60%	29,00%	28,30%	26,30%	
	Gelecek Yıl Sonu	25,44	25,20	26,29	26,29	25,61	25,51	25,40	25,55	25,26	25,64	26,22	27,07
Dolar Kuru	Cari Yıl Sonu	39,99	40,02	40,53	40,00	38,77	37,74	37,36	37,27	37,15	36,63	35,72	35,3
	12 Ay Sontası	40,63	41,15	42,78	42,47	41,79	41,41	41,51	42,03	42,42	42,73	42,74	43,22
GSYİH	Cari Yıl Sonu	3,4%	3,3%	3,3%	3,3%	3,3%	3,3%	3,4%	3,4%	3,2%	3,1%	3,1	3
	Gelecek Yıl	3,9%	3,8%	3,8%	3,7%	3,7%	3,7%	3,6%	3,5%	3,4%	3,3%	3,2	3,1
TCMB Politika Fai Cari Ay Sonu		45,00%	45,00%	45,00%	50,00%	50,00%	50,00%	50,00%	50,00%	50,00%	50,00%	50,00%	48,51
	3 Ay Sonrası	45,00%	45,00%	46,85%	50,00%	50,00%	50,00%	50,00%	48,10%	46,48%	46,26%	45,38%	43,5
	12 Ay Sonrası	36,54%	36,62%	36,96%	38,18%	37,11%	35,90%	34,57%	33,30%	31,66%	31,64%	30,84%	30,88

### M.BAKİ ATILAL

Bu raporda yer alan her türlü bilgi, değerlendirme, yorum, istatistikî şekil ve bilgiler hazırlandığı tarih itibarı ile mevcut piyasa koşulları ve güvenilirliğine inanılan kaynaklardan elde edilerek derlenmiştir ve A1 Capital Yatırım Menkul Değerler A.Ş. tarafından genel bilgilendirme amacı ile hazırlanmıştır. Sunulan bilgilerin doğruluğu ve bunların yatırım kararlarına uygunluğu tarafımızca garanti edilmemektedir. Bu bilgiler belli bir getirinin sağlanmasına yönelik olarak verilmemekte olup alım satım kararını destekleyebilecek yeterli bilgiler burada bulunmayabilir. Burada yer alan yorum ve tavsiyeler, yorum ve tavsiyede bulunanların kişisel görüşlerine dayanmaktadır. Herhangi bir yatırım aracının alım-satım önerisi ya da getiri vaadi olarak yorumlanmamalıdır. Bu görüşler mali durumunuz ile risk ve getiri tercihlerinize uygun olmayabilir. Sadece burada yer alan bilgilere dayanarak yatırım kararı verilmesi beklentilerinize uygun sonuçlar doğurmayabilir. Bu nedenle bu sayfalarda yer alan bilgilerdeki hatalardan, eksikliklerden ya da bu bilgilere dayanılarak yapılan işlemlerden, yorum ve bilgilerin kullanılmasından doğacak her türlü maddî/manevî zararlardan ve her ne şekilde olursa olsun üçüncü kişilerin uğrayabileceği her türlü dolaylı zararlardan dolayı A1 Capital Yatırım Menkul Değerler A.Ş. ile bağlı kuruluşları, çalışanları, yöneticileri ve ortakları sorumlu tutulamaz.

### Lütfen son sayfadaki ÇEKİNCEYİ OKUYUNUZ

## ÇEKİNCE ..

Burada yer alan yatırım bilgi, yorum ve tavsiyeleri yatırım danışmanlığı kapsamında değildir. Yatırım danışmanlığı hizmeti, yetkili kuruluşlar tarafından kişilerin risk ve getiri tercihleri dikkate alınarak kişiye özel sunulmaktadır.

Burada yer alan yorum ve tavsiyeler ise genel niteliktedir. Bu tavsiyeler mali durumunuz ile risk ve getiri tercihlerinize uygun olmayabilir. Bu nedenle, sadece burada yer alan bilgilere dayanılarak yatırım kararı verilmesi beklentilerinize uygun sonuçlar doğurmayabilir.

Bu raporda yer alan bilgiler A1 CAPITAL Yatırım Menkul Değerler A.Ş.'nin Araştırma Bölümü tarafından bilgi verme amacıyla hazırlanmış olup herhangi bir hisse senedinin alım satımına ilişkin bir teklif içermemektedir. **Veriler, güvenilir olduğuna inanılan kaynaklardan alınmıştır. Bu kaynaklardaki hata ve eksikliklerden ve bu bilgilerin ticari amaçlı kullanılmasından doğabilecek zararlardan A1 CAPITAL Yatırım Menkul Değerler A.Ş. hiçbir şekilde sorumlu tutulamaz.**

İşbu rapordaki tüm görüş ve tahminler, söz konusu rapor tarihiyle A1 CAPITAL Yatırım Menkul Değerler A.Ş. Araştırma Bölümü'ne ait olup diğer GÜLER HOLDİNG Grubu şirketlerinin görüş ve tahminlerini temsil etmemektedir. Bu rapordaki tüm görüş ve bilgiler önceden haber verilmeksizin değiştirilebilir.

A1 CAPITAL Yatırım ve diğer grup şirketleri bu raporda adı geçen şirketlerin hisselerinde pozisyon sahibi olabilir veya işlem yapabilir. Ayrıca, yatırımcılar bu raporda adı geçen şirketlerle A1 CAPITAL Yatırım ve diğer grup şirketlerinin yatırım bankacılığı ve/veya diğer iş ilişkileri içinde olabileceğini veya bu tür iş fırsatları arayışında olabileceğini kabul ederler.

## M.BAKİ ATILAL

Bu raporda yer alan her türlü bilgi, değerlendirme, yorum, istatistikî şekil ve bilgiler hazırladığı tarih itibarı ile mevcut piyasa koşulları ve güvenilirliğine inanılan kaynaklardan elde edilerek derlenmiştir ve A1 Capital Yatırım Menkul Değerler A.Ş. tarafından genel bilgilendirme amacı ile hazırlanmıştır. Sunulan bilgilerin doğruluğu ve bunların yatırım kararlarına uygunluğu tarafımızca garanti edilmemektedir. Bu bilgiler belli bir getirin sağlanmasına yönelik olarak verilmemekte olup alım satım kararını destekleyebilecek yeterli bilgiler burada bulunmayabilir. Burada yer alan yorum ve tavsiyeler, yorum ve tavsiyede bulunanların kişisel görüşlerine dayanmaktadır. Herhangi bir yatırım aracının alım-satım önerisi ya da getiri vaadi olarak yorumlanmamalıdır. Bu görüşler mali durumunuz ile risk ve getiri tercihlerinize uygun olmayabilir. Sadece burada yer alan bilgilere dayanarak yatırım kararı verilmesi beklentilerinize uygun sonuçlar doğurmayabilir. Bu nedenle bu sayfalarda yer alan bilgilerdeki hatalardan, eksikliklerden ya da bu bilgilere dayanılarak yapılan işlemlerden, yorum ve bilgilerin kullanılmasından doğacak her türlü maddi/manevi zararlardan ve her ne şekilde olursa olsun üçüncü kişilerin uğrayabileceği her türlü doğrudan ve/veya dolaylı zararlardan dolayı A1 Capital Yatırım Menkul Değerler A.Ş. ile bağlı kuruluşları, çalışanları, yöneticileri ve ortakları sorumlu tutulamaz.

## Lütfen son sayfadaki ÇEKİNCEYİ OKUYUNUZ