

İÇİNDEKİLER

- Haftalık Teknik Öneriler
- Haftalık YB Hisse İşlemleri
- Haftalık YB DIBS İşlemleri
- Haftalık Kredi Faizleri
- MB'ler, Derecelendirme Kur.Tarihleri
- Haftalık Piyasa Takvimi
- Haftalık GK ve Mali Tablo açıklama
- Model Portföy Hisseleri
- TCMB Piyasa Katılımcıları Anketi ve Sektörel Enflasyon Beklentileri

HAFTALIK TEKNİK PORTFÖY

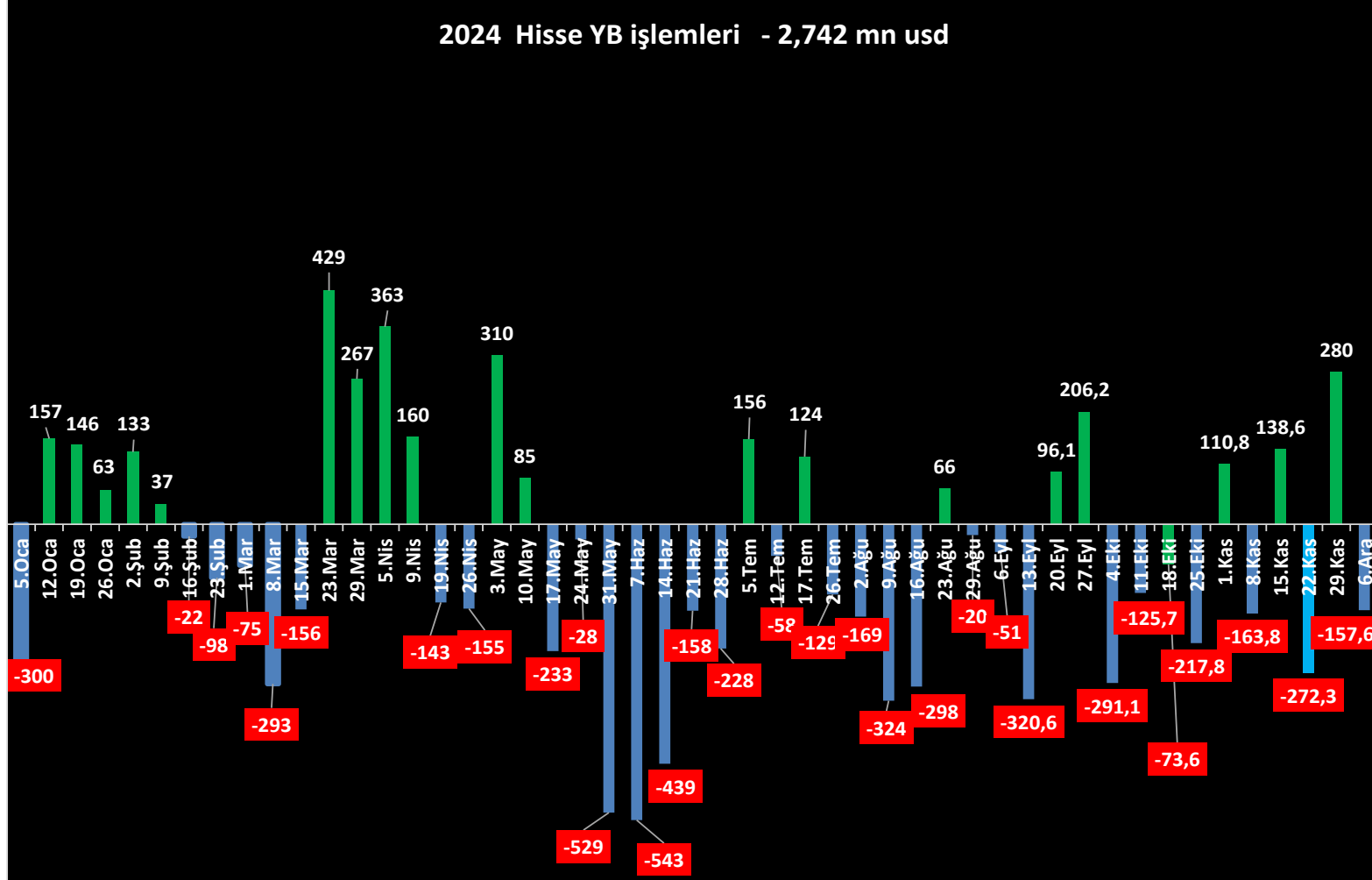
Hisse	Kapanış	H.Getiri %	HEDEF 1 (%2)	HEDEF 2 (%5)	STOP-LOSS (-%2)	F/K	PD/DD	SMA(20)	MACD(12,26,9)	RSI(14)
AGHOL	375,50	4,38	383,01	394,28	367,99	1,02	7	350,80	10,53	72,18
ALARK	98,75	-2,13	100,73	103,69	96,78	0,78	8,68	98,98	2,23	57,39
EKGYO	13,72	4,73	13,99	14,41	13,45	0,64	14,1	13,33	0,65	68,04
ENKAI	53,75	0,19	54,83	56,44	52,68	1,23	13,27	53,63	1,04	56,09
EREGL	26,56	2,47	27,09	27,89	26,03	0,82	9,95	26,21	0,40	60,61
GARAN	127,80	-0,62	130,36	134,19	125,24	1,77	5,55	126,28	3,67	62,84
KRDMD	30,48	10,84	31,09	32,00	29,87	0,49	9,96	28,39	0,65	69,77
MGROS	527,50	3,53	538,05	553,88	516,95	1,77	15,01	509,10	17,00	73,25
OYAKC	21,60	13,50	22,03	22,68	21,17	2,53	12,76	19,96	1,05	78,54
PETKM	19,18	0,31	19,56	20,14	18,80	0,79	2,5	19,00	0,00	55,95
SASA	4,32	0,23	4,41	4,54	4,23	1,74	5,7	4,29	0,08	57,69
TAVHL	287,50	2,04	293,25	301,88	281,75	1,72	11,89	280,28	9,96	70,99
TSKB	12,78	-0,78	13,04	13,42	12,52	1,22	3,95	12,71	0,19	56,79
TTKOM	46,94	-0,76	47,88	49,29	46,00	1,22	6,4	46,52	-0,01	53,54

M.BAKI ATILAL

Bu raporda yer alan her türlü bilgi, değerlendirme, yorum, istatistikî şekil ve bilgiler hazırladığı tarih itibarı ile mevcut piyasa koşulları ve güvenilirliğine inanılan kaynaklardan elde edilerek derlenmiştir ve A1 Capital Yatırım Menkul Değerler A.Ş. tarafından genel bilgilendirme amacı ile hazırlanmıştır. Sunulan bilgilerin doğruluğu ve bunların yatırım kararlarına uygunluğu tarafımızca garanti edilmemektedir. Bu bilgiler belli bir getirinin sağlanmasına yönelik olarak verilmekte olup alım satım kararını destekleyebilecek yeterli bilgiler burada bulunmayabilir. Burada yer alan yorum ve tavsiyeler, yorum ve tavsiyede bulunanların kişisel görüşlerine dayanmaktadır. Herhangi bir yatırım aracının alım-satım önerisi ya da getiri vaadi olarak yorumlanmamalıdır. Bu görüşler mali durumunuz ile risk ve getiri tercihlerinize uygun olmayabilir. Sadece burada yer alan bilgilere dayanarak yatırım kararı verilmesi beklentilerinize uygun sonuçlar doğurmayabilir. Bu nedenle bu sayfalarda yer alan bilgilerdeki hatalardan, eksikliklerden ya da bu bilgilere dayanılarak yapılan işlemlerden, yorum ve bilgilerin kullanılmasından doğacak her türlü maddî/manevî zararlardan ve her ne şekilde olursa olsun üçüncü kişilerin uğrayabileceği her türlü doğrudan ve/veya dolaylı zararlardan dolayı A1 Capital Yatırım Menkul Değerler A.Ş. ile bağlı kuruluşları, çalışanları, yöneticileri ve ortakları sorumlu tutulamaz.

Lütfen son sayfadaki ÇEKİNCEYİ OKUYUNUZ

HAFTALIK YABANCI İŞLEMLERİ - HİSSE - 6 ARALIK 2024 itibariyle

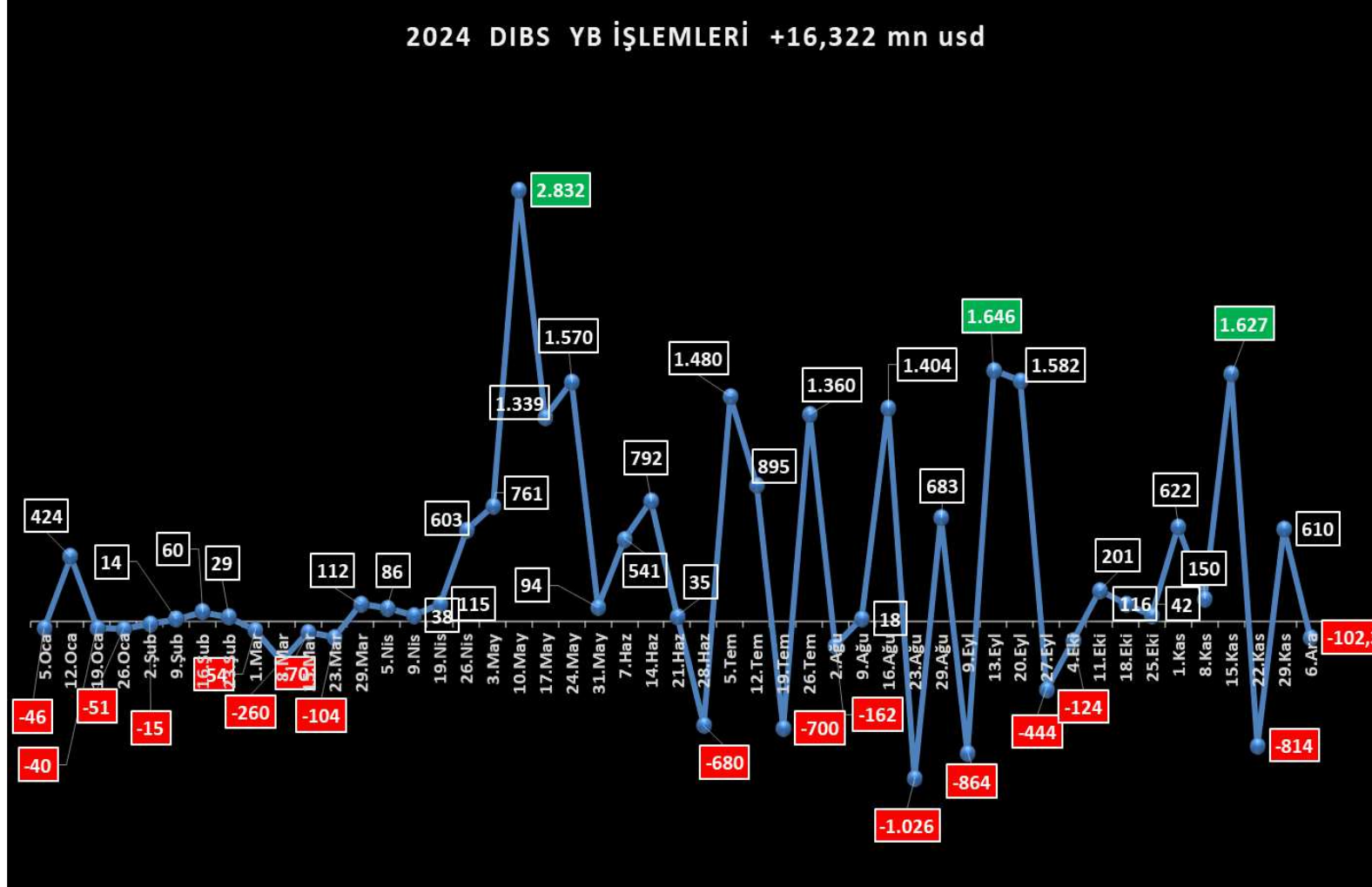


M.BAKİ ATILAL

Bu raporda yer alan her türlü bilgi, değerlendirme, yorum, istatistiksel şekil ve bilgiler hazırladığı tarih itibari ile mevcut piyasa koşulları ve güvenilirliğine inanılan kaynaklardan elde edilerek derlenmiştir ve A1 Capital Yatırım Menkul Değerler A.Ş. tarafından genel bilgilendirme amacı ile hazırlanmıştır. Sunulan bilgilerin doğruluğu ve bunların yatırım kararlarına uygunluğu tarafımızca garanti edilmemektedir. Bu bilgiler belli bir getirinin sağlanmasına yönelik olarak verilmekte olup alım satım kararını destekleyebilecek yeterli bilgiler burada bulunmayabilir. Burada yer alan yorum ve tavsiyeler, yorum ve tavsiyede bulunanların kişisel görüşlerine dayanmaktadır. Herhangi bir yatırım aracının alım-satım önerisi ya da getiri vaadi olarak yorumlanmamalıdır. Bu görüşler mali durumunuz ile risk ve getiri tercihlerinize uygun olmayabilir. Sadece burada yer alan bilgilere dayanarak yatırım kararı verilmesi beklentilerinize uygun sonuçlar doğurmayabilir. Bu nedenle bu sayfalarda yer alan bilgilerdeki hatalardan, eksikliklerden ya da bu bilgilere dayanılarak yapılan işlemlerden, yorum ve bilgilerin kullanılmasından doğacak her türlü maddi/manevi zararlardan ve her ne şekilde olursa olsun üçüncü kişilerin uğrayabileceği her türlü doğrudan ve/veya dolaylı zararlardan dolayı A1 Capital Yatırım Menkul Değerler A.Ş. ile bağlı kuruluşları, çalışanları, yöneticileri ve ortakları sorumlu tutulamaz.

Lütfen son sayfadaki ÇEKİNCEYİ OKUYUNUZ

HAFTALIK YABANCI İŞLEMLERİ - DIBS - 6 ARALIK 2024 itibariyle

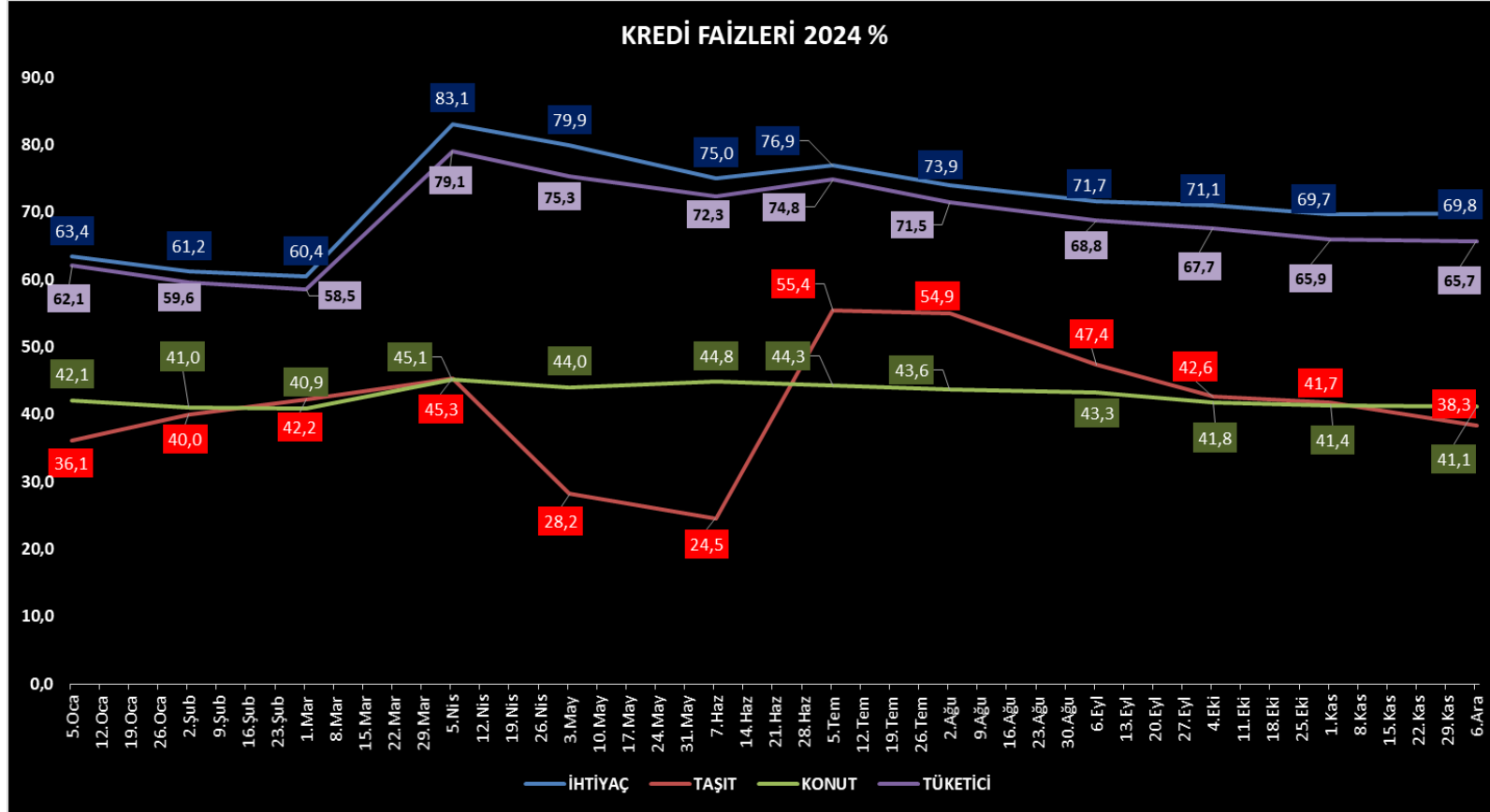


M.BAKİ ATILAL

Bu raporda yer alan her türlü bilgi, değerlendirme, yorum, istatistikî şekil ve bilgiler hazırladığı tarih itibari ile mevcut piyasa koşulları ve güvenilirliğine inanılan kaynaklardan elde edilerek derlenmiştir ve A1 Capital Yatırım Menkul Değerler A.Ş. tarafından genel bilgilendirme amacı ile hazırlanmıştır. Sunulan bilgilerin doğruluğu ve bunların yatırım kararlarına uygunluğu tarafımızca garanti edilmemektedir. Bu bilgiler belli bir getirinin sağlanmasına yönelik olarak verilmemekte olup alım satım kararını destekleyebilecek yeterli bilgiler burada bulunmayabilir. Burada yer alan yorum ve tavsiyeler, yorum ve tavsiyede bulunanların kişisel görüşlerine dayanmaktadır. Herhangi bir yatırım aracının alım-satım önerisi ya da getiri vaadi olarak yorumlanmamalıdır. Bu görüşler mali durumunuz ile risk ve getiri tercihlerinize uygun olmayabilir. Sadece burada yer alan bilgilere dayanarak yatırım kararı verilmesi beklentilerinize uygun sonuçlar doğurmayabilir. Bu nedenle bu sayfalarda yer alan bilgilerdeki hatalardan, eksikliklerden ya da bu bilgilere dayanılarak yapılan işlemlerden, yorum ve bilgilerin kullanılmasından doğacak her türlü maddî/manevî zararlardan ve her ne şekilde olursa olsun üçüncü kişilerin uğrayabileceği her türlü doğrudan ve/veya dolaylı zararlardan dolayı A1 Capital Yatırım Menkul Değerler A.Ş. ile bağlı kuruluşları, çalışanları, yöneticileri ve ortakları sorumlu tutulamaz.

Lütfen son sayfadaki ÇEKİNCEYİ OKUYUNUZ

KREDİ FAİZLERİ – 6 ARALIK 2024 itibariyle






M.BAKİ ATILAL

Bu raporda yer alan her türlü bilgi, değerlendirme, yorum, istatistiksel şekil ve bilgiler hazırladığı tarih itibari ile mevcut piyasa koşulları ve güvenilirliğine inanılan kaynaklardan elde edilerek derlenmiştir ve A1 Capital Yatırım Menkul Değerler A.Ş. tarafından genel bilgilendirme amacı ile hazırlanmıştır. Sunulan bilgilerin doğruluğu ve bunların yatırım kararlarına uygunluğu tarafımızca garanti edilmemektedir. Bu bilgiler belli bir getirinin sağlanmasına yönelik olarak verilmekte olup alım satım kararını destekleyebilecek yeterli bilgiler burada bulunmayabilir. Burada yer alan yorum ve tavsiyeler, yorum ve tavsiyede bulunanların kişisel görüşlerine dayanmaktadır. Herhangi bir yatırım aracının alım-satım önerisi ya da getiri vaadi olarak yorumlanmamalıdır. Bu görüşler mali durumunuz ile risk ve getiri tercihlerinize uygun olmayabilir. Sadece burada yer alan bilgilere dayanarak yatırım kararı verilmesi beklentilerinize uygun sonuçlar doğurmayabilir. Bu nedenle bu sayfalarda yer alan bilgilerdeki hatalardan, eksikliklerden ya da bu bilgilere dayanılarak yapılan işlemlerden, yorum ve bilgilerin kullanılmasından doğacak her türlü maddi/manevi zararlardan ve her ne şekilde olursa olsun üçüncü kişilerin uğrayabileceği her türlü doğrudan ve/veya dolaylı zararlardan dolayı A1 Capital Yatırım Menkul Değerler A.Ş. ile bağlı kuruluşları, çalışanları, yöneticileri ve ortakları sorumlu tutulamaz.

Lütfen son sayfadaki ÇEKİNCEYİ OKUYUNUZ

2024 KALAN M.B. TOPLANTI – KREDİ DERECELENDİRME KURULUŞLARI DEĞERLENDİRME

ARALIK			
12	18	19	26
ECB	FED	BOE	TCMB
			

M.BAKİ ATILAL

Bu raporda yer alan her türlü bilgi, değerlendirme, yorum, istatistiksel şekil ve bilgiler hazırladığı tarih itibarı ile mevcut piyasa koşulları ve güvenilirliğine inanılan kaynaklardan elde edilerek derlenmiştir ve A1 Capital Yatırım Menkul Değerler A.Ş. tarafından genel bilgilendirme amacı ile hazırlanmıştır. Sunulan bilgilerin doğruluğu ve bunların yatırım kararlarına uygunluğu tarafımızca garanti edilmemektedir. Bu bilgiler belli bir getirinin sağlanmasına yönelik olarak verilmemekte olup alım satım kararını destekleyebilecek yeterli bilgiler burada bulunmayabilir. Burada yer alan yorum ve tavsiyeler, yorum ve tavsiyede bulunanların kişisel görüşlerine dayanmaktadır. Herhangi bir yatırım aracının alım-satım önerisi ya da getiri vaadi olarak yorumlanmamalıdır. Bu görüşler mali durumunuz ile risk ve getiri tercihlerinize uygun olmayabilir. Sadece burada yer alan bilgilere dayanarak yatırım kararı verilmesi beklentilerinize uygun sonuçlar doğurmayabilir. Bu nedenle bu sayfalarda yer alan bilgilerdeki hatalardan, eksikliklerden ya da bu bilgilere dayanılarak yapılan işlemlerden, yorum ve bilgilerin kullanılmasından doğacak her türlü maddi/manevi zararlardan ve her ne şekilde olursa olsun üçüncü kişilerin uğrayabileceği her türlü doğrudan ve/veya dolaylı zararlardan dolayı A1 Capital Yatırım Menkul Değerler A.Ş. ile bağlı kuruluşları, çalışanları, yöneticileri ve ortakları sorumlu tutulamaz.

Lütfen son sayfadaki ÇEKİNCEYİ OKUYUNUZ

HAFTALIK PİYASA TAKVİMİ

16.Ara	Saat	Ülke	Dönem	Ekonomik Gösterge	Beklenen	Önceki
	08:00	Türkiye	Kasım	Otomotiv Üretimi		121.970
	10:00	Türkiye	Kasım	Tarım ÜFE(Aylık)		%5,03
	10:00	Türkiye	Kasım	Tarım ÜFE(Yıllık)		%35,46
	10:00	Türkiye	Ekim	Hizmet Üretim Endeksi(Aylık)		%0,3
	10:00	Türkiye	Ekim	Hizmet Üretim Endeksi(Yıllık)		%0,0
	11:00	Türkiye	Kasım	Merkezi Yönetim Bütçe Dengesi(TL)		-186,3mlr
	11:30	Almanya	Aralık	HCOB İmalat Sektörü PMI(Öncü)	43,8	43,0
	12:00	Euro Bölgesi	Aralık	HCOB İmalat Sektörü PMI(Öncü)	45,8	45,2
	13:00	Euro Bölgesi	3.Çeyrek	İşgücü Maliyet Endeksi(Yıllık)	%4,6	%4,7
	15:00	Türkiye	Aralık	2 Yıllık Sabit Kuponlu Tahvil İhale Faizi		%43,22
	15:30	Türkiye	Aralık	6 Yıllık Değişken Faizli Tahvil İhale Faizi		%23,31
	16:30	ABD	Aralık	New York Fed İmalat Endeksi	6,4	31,2
	17:45	ABD	Aralık	S&P Global İmalat Sektörü PMI(Öncü)	49,4	49,7

Asgari Ücret Tespit Komisyonu, ikinci toplantısı için bir araya gelecek.

17.Ara	Saat	Ülke	Dönem	Ekonomik Gösterge	Beklenen	Önceki
	10:00	Türkiye	Kasım	Konut Fiyat Endeksi(Aylık)		%2,1
	10:00	Türkiye	Kasım	Konut Fiyat Reel Endeksi(Yıllık)		-%14,7
	10:00	Türkiye	Kasım	Yeni Konutlar Fiyat Endeksi(Aylık)		%3,10
	10:00	Türkiye	Kasım	Yeni Konutlar Fiyat Endeksi(Yıllık)		%26,51
	12:00	Almanya	Aralık	ifo Beklenti Endeksi		87,2
	12:00	Almanya	Aralık	ifo Cari Durum Endeksi		84,3
	13:00	Almanya	Aralık	ZEW Ekonomik Beklenti Endeksi		7,4
	13:00	Almanya	Aralık	ZEW Cari Koşullar Endeksi		-91,4
	13:00	Euro Bölgesi	Ekim	Dış Ticaret Dengesi(Euro)		12,5mlr
	13:05	Euro Bölgesi	Aralık	ZEW Ekonomik Beklenti Endeksi		12,5
	13:05	Euro Bölgesi	Aralık	ZEW Cari Koşullar Endeksi		-43,8
	15:30	Türkiye	Aralık	3 Yıllık TÜFE'ye Endeksli Tahvil İhale Faizi		%5,30
	15:30	Türkiye	Aralık	10 Yıllık Sabit Kuponlu Tahvil İhale Faizi		%31,16
	16:30	ABD	Kasım	Perakende Satışlar(Aylık)		%0,4
	17:15	ABD	Kasım	Sanayi Üretimi(Aylık)		-%0,3
	17:15	ABD	Kasım	Sanayi Üretimi(Yıllık)		-%0,3
	17:15	ABD	Kasım	Kapasite Kullanım Oranı		%77,1
	17:15	ABD	Kasım	İmalat Sanayi Üretimi(Aylık)		-%0,5
	17:15	ABD	Kasım	İmalat Sanayi Üretimi(Yıllık)		-%0,3
	18:00	ABD	Ekim	İşletme Stokları(Aylık)		%0,1
	18:00	ABD	Ekim	İşletme Satışları(Aylık)		%0,3

M.BAKI ATILAL

Bu raporda yer alan her türlü bilgi, değerlendirme, yorum, istatistikî şekil ve bilgiler hazırladığı tarih itibarı ile mevcut piyasa koşulları ve güvenilirliğine inanılan kaynaklardan elde edilerek derlenmiştir ve A1 Capital Yatırım Menkul Değerler A.Ş. tarafından genel bilgilendirme amacı ile hazırlanmıştır. Sunulan bilgilerin doğruluğu ve bunların yatırım kararlarına uygunluğu tarafımızca garanti edilmemektedir. Bu bilgiler belli bir getirinin sağlanmasına yönelik olarak verilmekte olup alım satım kararını destekleyebilecek yeterli bilgiler burada bulunmayabilir. Burada yer alan yorum ve tavsiyeler, yorum ve tavsiyede bulunanların kişisel görüşlerine dayanmaktadır. Herhangi bir yatırım aracının alım-satım önerisi ya da getiri vaadi olarak yorumlanmamalıdır. Bu görüşler mali durumunuz ile risk ve getiri tercihlerinize uygun olmayabilir. Sadece burada yer alan bilgilere dayanarak yatırım kararı verilmesi beklentilerinize uygun sonuçlar doğurmayabilir. Bu nedenle bu sayfalarda yer alan bilgilerdeki hatalardan, eksikliklerden ya da bu bilgilere dayanılarak yapılan işlemlerden, yorum ve bilgilerin kullanılmasından doğacak her türlü maddî/manevî zararlardan ve her ne şekilde olursa olsun üçüncü kişilerin uğrayabileceği her türlü doğrudan ve/veya dolaylı zararlardan dolayı A1 Capital Yatırım Menkul Değerler A.Ş. ile bağlı kuruluşları, çalışanları, yöneticileri ve ortakları sorumlu tutulamaz.

Lütfen son sayfadaki ÇEKİNCEYİ OKUYUNUZ

18.Ara	Saat	Ülke	Dönem	Ekonomik Gösterge	Beklenen	Önceki
	10:00	Türkiye	Kasım	Konut Satışları		165.138
	10:00	Türkiye	Kasım	Yabancılar Konut Satışları		2,122
	10:00	Türkiye	Kasım	İpotekli Konut Satışları		21.095
	10:00	Türkiye	Kasım	Yeni Konut Satışları		57.679
	10:00	Türkiye	Kasım	2.El Konut Satışları		107.459
	12:00			ECB Baş Ekonomisti Lane, MNI web seminerinde konuşacak.		
	13:00	Euro Bölgesi	Kasım	Tüketici Fiyat Endeksi(Final-Aylık)	-%0,3	-%0,3
	13:00	Euro Bölgesi	Kasım	Tüketici Fiyat Endeksi(Final-Yıllık)	%2,3	%2,3
	13:00	Euro Bölgesi	Kasım	Çekirdek TÜFE(Final-Yıllık)	%2,8	%2,8
	13:00	Euro Bölgesi	Kasım	Çekirdek TÜFE(Final-Aylık)	-%0,4	-%0,4
	16:30	ABD	3.Çeyrek	Cari İşlemler Dengesi(\$)		-266,8mlr
	16:30	ABD	Kasım	Konut Başlangıçları		1,311mln
	22:00	ABD	Aralık	Fed Maksimum Gösterge Faiz Oranı		%4,75
	22:00	ABD	Aralık	Fed İskonto Faiz Oranı		%4,75
	22:00	ABD	Aralık	Fed Minimum Gösterge Faiz Oranı		%4,50
	22:00	ABD	Aralık	Fed 2025 Medyan Faiz Tahmini		%3,4
	22:00	ABD	Aralık	Fed 2026 Medyan Faiz Tahmini		%2,9
	22:00	ABD	Aralık	Fed 2025 GSYH Beklentisi		%2,0
	22:30			Fed Başkanı Powell, faiz kararının ardından basın toplantısı düzenleyecek.		

19.Ara	Saat	Ülke	Dönem	Ekonomik Gösterge	Beklenen	Önceki
	12:00	Euro Bölgesi	Ekim	Cari İşlemler Dengesi(Euro)		37,0mlr
	15:00	İngiltere	Aralık	BoE Gösterge Faiz Oranı		%4,75
	16:30	ABD	14 Aralık	İşsizlik Başvuruları		242.000
	16:30	ABD	3.Çeyrek	GSYH(Final)	%2,8	%2,8
	16:30	ABD	3.Çeyrek	PCE	%1,5	%1,5
	16:30	ABD	3.Çeyrek	Çekirdek PCE	%2,1	%2,1
	16:30	ABD	3.Çeyrek	Kişisel Tüketim Harcamaları	%3,5	%3,5
	16:30	ABD	Aralık	Philadelphia Fed İş Koşulları Endeksi		-5,5
	18:00	ABD	Kasım	İkinci El Konut Satışları		3,96mln

M.BAKI ATILAL

Bu raporda yer alan her türlü bilgi, değerlendirme, yorum, istatistiksel şekil ve bilgiler hazırladığı tarih itibarı ile mevcut piyasa koşulları ve güvenilirliğine inanılan kaynaklardan elde edilerek derlenmiştir ve A1 Capital Yatırım Menkul Değerler A.Ş. tarafından genel bilgilendirme amacı ile hazırlanmıştır. Sunulan bilgilerin doğruluğu ve bunların yatırım kararlarına uygunluğu tarafımızca garanti edilmemektedir. Bu bilgiler belli bir getirinin sağlanmasına yönelik olarak verilmemekte olup alım satım kararını destekleyebilecek yeterli bilgiler burada bulunmayabilir. Burada yer alan yorum ve tavsiyeler, yorum ve tavsiyede bulunanların kişisel görüşlerine dayanmaktadır. Herhangi bir yatırım aracının alım-satım önerisi ya da getiri vaadi olarak yorumlanmamalıdır. Bu görüşler mali durumunuz ile risk ve getiri tercihlerinize uygun olmayabilir. Sadece burada yer alan bilgilere dayanarak yatırım kararı verilmesi beklentilerinize uygun sonuçlar doğurmayabilir. Bu nedenle bu sayfalarda yer alan bilgilerdeki hatalardan, eksikliklerden ya da bu bilgilere dayanılarak yapılan işlemlerden, yorum ve bilgilerin kullanılmasından doğacak her türlü maddi/manevi zararlardan ve her ne şekilde olursa olsun üçüncü kişilerin uğrayabileceği her türlü doğrudan ve/veya dolaylı zararlardan dolayı A1 Capital Yatırım Menkul Değerler A.Ş. ile bağlı kuruluşları, çalışanları, yöneticileri ve ortakları sorumlu tutulamaz.

Lütfen son sayfadaki ÇEKİNCEYİ OKUYUNUZ

20.Ara	Saat	Ülke	Dönem	Ekonomik Gösterge	Beklenen	Önceki
	04:15	Çin	Aralık	PBoC 1Y Borç Verme(LPR) Gösterge Faiz Oranı	▲	%3,10
	04:15	Çin	Aralık	PBoC 5Y Borç Verme(LPR) Gösterge Faiz Oranı	▲	%3,60
	10:00	Almanya	Kasım	Üretici Fiyat Endeksi(Aylık)	▲	%0,2
	10:00	Almanya	Kasım	Üretici Fiyat Endeksi(Yıllık)	▲	-%1,1
	10:00	Türkiye	Aralık	Gelecek 12 Ay Repo İhale Faiz Beklentisi	▲	%30,84
	10:00	Türkiye	Aralık	Gelecek Yıl Sonu GSYH Beklentisi	▲	%3,22
	10:00	Türkiye	Aralık	12 Ay Sonrası TÜFE Beklentisi	▲	%27,2
	10:00	Türkiye	Aralık	TÜİK/TCMB Tüketici Güven Endeksi	▲	79,8
	10:00	Türkiye	Aralık	TÜİK/TCMB Tüketici Güven Endeksi(Aylık)	▲	-%1,0
	16:30	ABD	Kasım	Kişisel Gelirler(Aylık)	▲	%0,6
	16:30	ABD	Kasım	Kişisel Tüketim(Aylık)	▲	%0,4
	16:30	ABD	Kasım	PCE(Yıllık)	▲	%2,3
	16:30	ABD	Kasım	PCE(Aylık)	▲	%0,2
	16:30	ABD	Kasım	Çekirdek PCE(Aylık)	▲	%0,3
	16:30	ABD	Kasım	Çekirdek PCE(Yıllık)	▲	%2,8
	18:00	ABD	Aralık	Michigan Tüketici Güven Endeksi(Final)	▲	74,0
	18:00	ABD	Aralık	Michigan Beklenti Endeksi(Final)	▲	71,6
	18:00	ABD	Aralık	Michigan 12 Aylık Enflasyon Tahmini(Final)	▲	%2,9
	18:00	ABD	Aralık	Michigan 5 Yıllık Enflasyon Tahmini(Final)	▲	%3,1
	18:00	ABD	Aralık	Michigan Cari Endeksi(Final)	▲	77,7

M.BAKİ ATILAL

Bu raporda yer alan her türlü bilgi, değerlendirme, yorum, istatistikî şekil ve bilgiler hazırladığı tarih itibarı ile mevcut piyasa koşulları ve güvenilirliğine inanılan kaynaklardan elde edilerek derlenmiştir ve A1 Capital Yatırım Menkul Değerler A.Ş. tarafından genel bilgilendirme amacı ile hazırlanmıştır. Sunulan bilgilerin doğruluğu ve bunların yatırım kararlarına uygunluğu tarafımızca garanti edilmemektedir. Bu bilgiler belli bir getirinin sağlanmasına yönelik olarak verilmemekte olup alım satım kararını destekleyebilecek yeterli bilgiler burada bulunmayabilir. Burada yer alan yorum ve tavsiyeler, yorum ve tavsiyede bulunanların kişisel görüşlerine dayanmaktadır. Herhangi bir yatırım aracının alım-satım önerisi ya da getiri vaadi olarak yorumlanmamalıdır. Bu görüşler mali durumunuz ile risk ve getiri tercihlerinize uygun olmayabilir. Sadece burada yer alan bilgilere dayanarak yatırım kararı verilmesi beklentilerinize uygun sonuçlar doğurmayabilir. Bu nedenle bu sayfalarda yer alan bilgilerdeki hatalardan, eksikliklerden ya da bu bilgilere dayanılarak yapılan işlemlerden, yorum ve bilgilerin kullanılmasından doğacak her türlü maddi/manevi zararlardan ve her ne şekilde olursa olsun üçüncü kişilerin uğrayabileceği her türlü doğrudan ve/veya dolaylı zararlardan dolayı A1 Capital Yatırım Menkul Değerler A.Ş. ile bağlı kuruluşları, çalışanları, yöneticileri ve ortakları sorumlu tutulamaz.

Lütfen son sayfadaki ÇEKİNCEYİ OKUYUNUZ

HAFTALIK GK VE MALİ TABLO AÇIKLAMA

Tarih	Saat	Açıklama
2024-12-16	11:00	DAP Gayrimenkul'un Olağanüstü Genel Kurul Toplantısı gerçekleştirilecek.
2024-12-17	10:00	Çan2 Termik'in Olağan Genel Kurul Toplantısı gerçekleştirilecek.
2024-12-18	10:00	Odaş Elektrik'in Olağan Genel Kurul Toplantısı gerçekleştirilecek.
	11:00	Logo Yazılım'ın Olağanüstü Genel Kurul toplantısı gerçekleştirilecek.
	12:00	Söktaş'ın Olağanüstü Genel Kurul Toplantısı gerçekleştirilecek.
	13:00	Sur Tatil Evleri'nin Olağanüstü Genel Kurul Toplantısı gerçekleştirilecek.
	14:00	Mega Polietilen'in Olağan Genel Kurul Toplantısı gerçekleştirilecek.
2024-12-20	10:00	Seğmen Kardeşler'in Olağanüstü Genel Kurul Toplantısı gerçekleştirilecek.
	11:00	Altıncılıç'ın Olağanüstü Genel Kurul Toplantısı gerçekleştirilecek.
	14:00	Galatasaray'ın Olağan Genel Kurul Toplantısı gerçekleştirilecek.
	14:00	Smartiks Yazılım'ın Olağan Genel Kurul Toplantısı gerçekleştirilecek.

TAKİBİMİZDEKİ HİSSELER

GÜNCEL MODEL PORTFÖY HİSSELERİ				
	Kapanış	Hedef F	Get.Pot	YB Getiri %
BIMAS	529,00	782	48%	77,97
MGROS	527,50	716	36%	60,86
GARAN	127,80	176	38%	129,01
AKBNK	63,55	86	35%	81,58
PGSUS	226,00	319	41%	70,07
TAVHL	287,50	378	31%	167,44
KRDMD	30,48	42	38%	70,07
HTTBT	41,62	57	37%	71,96
ENKAI	53,75	77	43%	65,82
EKGYO	13,72	18	34%	67,85
MODEL PORT GETİRİ %				86,26
XU100 %				35,55

ALIM YÖNÜNDE İZLEDİĞİMİZ HİSSELER				
	Kapanış	Hedef F	Get.Pot	YB Getiri %
OYAKC	21,60	31	44%	51,92
LMKDC	31,24			0,00
MPARK	398,25	499	25%	145,41
LKMNH	17,83	26	46%	67,85
YKBNK	30,60	42	37%	63,40
TCELL	96,00	146	52%	76,47
TTKOM	46,94	70	49%	92,69
THYAO	299,25	385	29%	30,91
FROTO	992,50	1.501	51%	41,13
SAHOL	99,00	129	30%	69,17
TUPRS	151,20	229	51%	20,86
TURSG	14,70	19	29%	58,55
KCHOL	196,80	252	28%	44,12
İZLEDİĞİMİZ HİSSELER GETİRİ %				64,60
XU100				35,55

OYAKC ve LMKDC son gelişmeler ışığında izleme listemize alınmıştır. LMKDC'de değerlendirme çalışması devam ettiği için hedef fiyat girilmemiştir.

M.BAKI ATILAL

Bu raporda yer alan her türlü bilgi, değerlendirme, yorum, istatistiksel şekil ve bilgiler hazırladığı tarih itibarı ile mevcut piyasa koşulları ve güvenilirliğine inanılan kaynaklardan elde edilerek derlenmiştir ve A1 Capital Yatırım Menkul Değerler A.Ş. tarafından genel bilgilendirme amacı ile hazırlanmıştır. Sunulan bilgilerin doğruluğu ve bunların yatırım kararlarına uygunluğu tarafımızca garanti edilmemektedir. Bu bilgiler belli bir getirinin sağlanmasına yönelik olarak verilmekte olup alım satım kararını destekleyebilecek yeterli bilgiler burada bulunmayabilir. Burada yer alan yorum ve tavsiyeler, yorum ve tavsiyede bulunanların kişisel görüşlerine dayanmaktadır. Herhangi bir yatırım aracının alım-satım önerisi ya da getiri vaadi olarak yorumlanmamalıdır. Bu görüşler mali durumunuz ile risk ve getiri tercihlerinize uygun olmayabilir. Sadece burada yer alan bilgilere dayanarak yatırım kararı verilmesi beklentilerinize uygun sonuçlar doğurmayabilir. Bu nedenle bu sayfalarda yer alan bilgilerdeki hatalardan, eksikliklerden ya da bu bilgilere dayanılarak yapılan işlemlerden, yorum ve bilgilerin kullanılmasından doğacak her türlü maddi/manevi zararlardan ve her ne şekilde olursa olsun üçüncü kişilerin uğrayabileceği her türlü doğrudan ve/veya dolaylı zararlardan dolayı A1 Capital Yatırım Menkul Değerler A.Ş. ile bağlı kuruluşları, çalışanları, yöneticileri ve ortakları sorumlu tutulamaz.

Lütfen son sayfadaki ÇEKİNCEYİ OKUYUNUZ

TCMB PİYASA KATILIMCILARI ve SEKTÖREL ENFLASYON BEKLENTİLERİ

TCMB PİYASA KATILIMCILARI ANKETİ VE SEKTÖREL ENFLASYON BEKLENTİLERİ												
		Ocak	Şubat	Mart	Nisan	Mayıs	Haziran	Temmuz	Agustos	Eylül	Ekim	Kasım
AYLIK TÜFE	Cari Ay sonu	5,41	3,80	3,43	3,25	3,04	2,52	2,77	2,55	2,22	2,39	2,01
	GERÇEKLEŞEN	6,70	4,53	3,16	3,18	3,37	1,64	3,23	2,47	2,97	2,88	2,24
	1 Ay Sonrası	3,51	3,17	3,42	3,00	2,56	2,41	2,17	2,22	2,24	1,96	1,67
	2 Ay Sonrası	3,10	3,28	2,82	2,54	2,34	2,16	2,25	2,39	1,86	1,68	3,74
YILLIK TÜFE	Cari Yıl Sonu	42,04	42,96	44,19	44,16	43,64	43,52	42,95	43,31	43,14	44,11	44,81
	12 Ay Sontası	39,09	37,78	36,70	35,17	33,21	31,79	30,02	28,71	27,49	27,44	27,2
	REEL SEKTÖR(Yıllık)						56,20	55,00	53,80	51,10	49,50	47,8
	HANEHALKI(Yıllık)						71,50	72,00	73,10	71,60	67,20	64,1
	12 ay sonra Düşüş bek.							29,30%	29,60%	29,00%	28,30%	26,30%
Gelecek Yıl Sonu	25,44	25,20	26,29	26,29	25,61	25,51	25,40	25,55	25,26	25,64	26,22	
Dolar Kuru	Cari Yıl Sonu	39,99	40,02	40,53	40,00	38,77	37,74	37,36	37,27	37,15	36,63	35,72
	12 Ay Sontası	40,63	41,15	42,78	42,47	41,79	41,41	41,51	42,03	42,42	42,73	42,74
GSYİH	Cari Yıl Sonu	3,4%	3,3%	3,3%	3,3%	3,3%	3,3%	3,4%	3,4%	3,2%	3,1%	3,1
	Gelecek Yıl	3,9%	3,8%	3,8%	3,7%	3,7%	3,7%	3,6%	3,5%	3,4%	3,3%	3,2
TCMB Politika Fai Cari Ay Sonu		45,00%	45,00%	45,00%	50,00%	50,00%	50,00%	50,00%	50,00%	50,00%	50,00%	50,00%
	3 Ay Sonrası	45,00%	45,00%	46,85%	50,00%	50,00%	50,00%	50,00%	48,10%	46,48%	46,26%	45,38%
	12 Ay Sonrası	36,54%	36,62%	36,96%	38,18%	37,11%	35,90%	34,57%	33,30%	31,66%	31,64%	30,84%

M.BAKİ ATILAL

Bu raporda yer alan her türlü bilgi, değerlendirme, yorum, istatistikî şekil ve bilgiler hazırladığı tarih itibarı ile mevcut piyasa koşulları ve güvenilirliğine inanılan kaynaklardan elde edilerek derlenmiştir ve A1 Capital Yatırım Menkul Değerler A.Ş. tarafından genel bilgilendirme amacı ile hazırlanmıştır. Sunulan bilgilerin doğruluğu ve bunların yatırım kararlarına uygunluğu tarafımızca garanti edilmemektedir. Bu bilgiler belli bir getirinin sağlanmasına yönelik olarak verilmemekte olup alım satım kararını destekleyebilecek yeterli bilgiler burada bulunmayabilir. Burada yer alan yorum ve tavsiyeler, yorum ve tavsiyede bulunanların kişisel görüşlerine dayanmaktadır. Herhangi bir yatırım aracının alım-satım önerisi ya da getiri vaadi olarak yorumlanmamalıdır. Bu görüşler mali durumunuz ile risk ve getiri tercihlerinize uygun olmayabilir. Sadece burada yer alan bilgilere dayanarak yatırım kararı verilmesi beklentilerinize uygun sonuçlar doğurmayabilir. Bu nedenle bu sayfalarda yer alan bilgilerdeki hatalardan, eksikliklerden ya da bu bilgilere dayanılarak yapılan işlemlerden, yorum ve bilgilerin kullanılmasından doğacak her türlü maddî/manevî zararlardan ve her ne şekilde olursa olsun üçüncü kişilerin uğrayabileceği her türlü doğrudan ve/veya dolaylı zararlardan dolayı A1 Capital Yatırım Menkul Değerler A.Ş. ile bağlı kuruluşları, çalışanları, yöneticileri ve ortakları sorumlu tutulamaz.

Lütfen son sayfadaki ÇEKİNCEYİ OKUYUNUZ

ÇEKİNCE ..

Burada yer alan yatırım bilgi, yorum ve tavsiyeleri yatırım danışmanlığı kapsamında değildir. Yatırım danışmanlığı hizmeti, yetkili kuruluşlar tarafından kişilerin risk ve getiri tercihleri dikkate alınarak kişiye özel sunulmaktadır.

Burada yer alan yorum ve tavsiyeler ise genel niteliktedir. Bu tavsiyeler mali durumunuz ile risk ve getiri tercihlerinize uygun olmayabilir. Bu nedenle, sadece burada yer alan bilgilere dayanılarak yatırım kararı verilmesi beklentilerinize uygun sonuçlar doğurmayabilir.

Bu raporda yer alan bilgiler A1 CAPITAL Yatırım Menkul Değerler A.Ş.'nin Araştırma Bölümü tarafından bilgi verme amacıyla hazırlanmış olup herhangi bir hisse senedinin alım satımına ilişkin bir teklif içermemektedir. **Veriler, güvenilir olduğuna inanılan kaynaklardan alınmıştır. Bu kaynaklardaki hata ve eksikliklerden ve bu bilgilerin ticari amaçlı kullanılmasından doğabilecek zararlardan A1 CAPITAL Yatırım Menkul Değerler A.Ş. hiçbir şekilde sorumlu tutulamaz.**

İşbu rapordaki tüm görüş ve tahminler, söz konusu rapor tarihiyle A1 CAPITAL Yatırım Menkul Değerler A.Ş. Araştırma Bölümü'ne ait olup diğer GÜLER HOLDİNG Grubu şirketlerinin görüş ve tahminlerini temsil etmemektedir. Bu rapordaki tüm görüş ve bilgiler önceden haber verilmeksizin değiştirilebilir.

A1 CAPITAL Yatırım ve diğer grup şirketleri bu raporda adı geçen şirketlerin hisselerinde pozisyon sahibi olabilir veya işlem yapabilir. Ayrıca, yatırımcılar bu raporda adı geçen şirketlerle A1 CAPITAL Yatırım ve diğer grup şirketlerinin yatırım bankacılığı ve/veya diğer iş ilişkileri içinde olabileceğini veya bu tür iş fırsatları arayışında olabileceğini kabul ederler.

M.BAKİ ATILAL

Bu raporda yer alan her türlü bilgi, değerlendirme, yorum, istatistikî şekil ve bilgiler hazırlandığı tarih itibarı ile mevcut piyasa koşulları ve güvenilirliğine inanılan kaynaklardan elde edilerek derlenmiştir ve A1 Capital Yatırım Menkul Değerler A.Ş. tarafından genel bilgilendirme amacı ile hazırlanmıştır. Sunulan bilgilerin doğruluğu ve bunların yatırım kararlarına uygunluğu tarafımızca garanti edilmemektedir. Bu bilgiler belli bir getirin sağlanmasına yönelik olarak verilmemekte olup alım satım kararını destekleyebilecek yeterli bilgiler burada bulunmayabilir. Burada yer alan yorum ve tavsiyeler, yorum ve tavsiyede bulunanların kişisel görüşlerine dayanmaktadır. Herhangi bir yatırım aracının alım-satım önerisi ya da getiri vaadi olarak yorumlanmamalıdır. Bu görüşler mali durumunuz ile risk ve getiri tercihlerinize uygun olmayabilir. Sadece burada yer alan bilgilere dayanarak yatırım kararı verilmesi beklentilerinize uygun sonuçlar doğurmayabilir. Bu nedenle bu sayfalarda yer alan bilgilerdeki hatalardan, eksikliklerden ya da bu bilgilere dayanılarak yapılan işlemlerden, yorum ve bilgilerin kullanılmasından doğacak her türlü maddi/manevi zararlardan ve her ne şekilde olursa olsun üçüncü kişilerin uğrayabileceği her türlü doğrudan ve/veya dolaylı zararlardan dolayı A1 Capital Yatırım Menkul Değerler A.Ş. ile bağlı kuruluşları, çalışanları, yöneticileri ve ortakları sorumlu tutulamaz.

Lütfen son sayfadaki ÇEKİNCEYİ OKUYUNUZ