

İÇİNDEKİLER

- Haftalık Teknik Öneriler
- Haftalık YB Hisse İşlemleri
- Haftalık YB DİBS İşlemleri
- Haftalık Kredi Faizleri
- MB'ler, Derecelendirme Kur.Tarihleri
- Haftalık Piyasa Takvimi
- Haftalık GK ve Mali Tablo açıklama
- Model Portföy Hisseleri
- TCMB Piyasa Katılımcıları Anketi ve Sektörel Enflasyon Beklentileri

HAFTALIK TEKNİK PORTFÖY

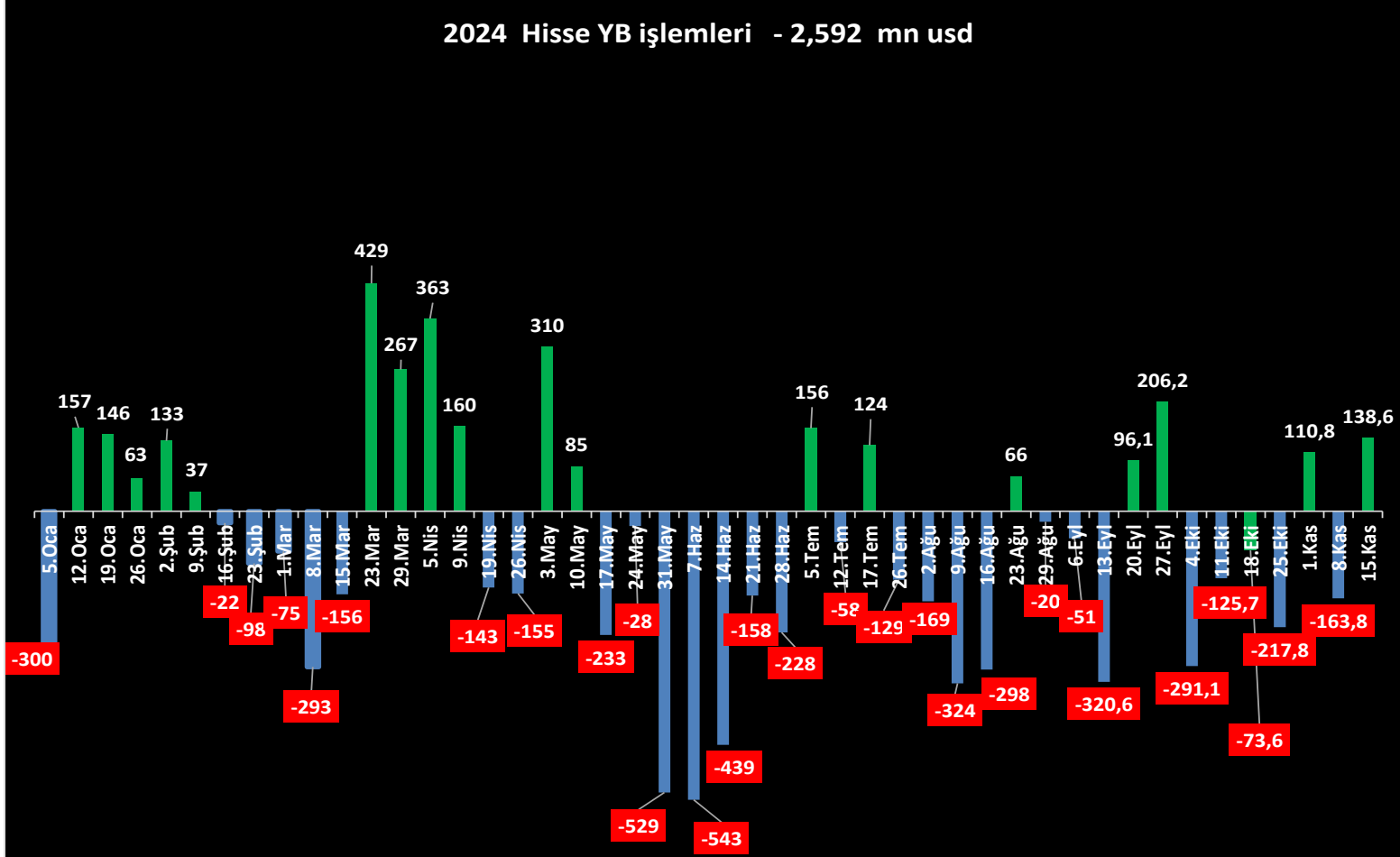
25 KASIM HAFTASI TEKNİK ÖNERİLER										
Hisse	Kapanış	H.Getiri %	HEDEF 1 (%2)	HEDEF 2 (%5)	STOP-LOSS (-%2)	PD/DD	F/K	Beta(200)	SMA(10)	RSI(14)
AGHOL	334,00	1,14	340,68	350,70	327,32	0,91	6,22	327,18	323,48	62,85
BIMAS	468,25	0,48	477,62	491,66	458,89	2,82	13,2	466,05	464,23	47,89
BRYAT	1998,00	1,83	2.037,96	2.097,90	1.958,04	2,13	33,08	1960,3	1952,14	55,31
EKGYO	12,12	3,41	12,36	12,73	11,88	0,57	12,45	11,61	11,51	65,44
ENKAI	51,30	-4,56	52,33	53,87	50,27	1,17	12,66	52,45	51,41	53,34
ISCTR	13,60	6,92	13,87	14,28	13,33	1,17	6,19	12,71	12,73	66,09
KCHOL	194,30	4,63	198,19	204,02	190,41	0,97	11,36	184,63	184,51	66,8
ODAS	6,34	-0,94	6,47	6,66	6,21	0,74	0	6,27	6,22	57,5
PETKM	18,35	-0,70	18,72	19,27	17,98	0,75	2,39	18,07	18,01	47,35
SAHOL	91,70	6,63	93,53	96,29	89,87	0,7	27,18	85,56	85,67	60,48
KRDMD	26,88	4,11	27,42	28,22	26,34	0,43	8,78	26,13	26,11	57,07
TTRAK	748,50	-3,48	763,47	785,93	733,53	4,05	7,73	752,25	745,37	57,82
TURSG	12,47	-4,37	12,72	13,09	12,22	2,59	5,83	12,74	12,66	45,36
VESTL	60,90	1,58	62,12	63,95	59,68	0,46	0	59,32	59,12	54,61

M.BAKI ATILAL

Bu raporda yer alan her türlü bilgi, değerlendirme, yorum, istatistikî şekil ve bilgiler hazırladığı tarih itibarı ile mevcut piyasa koşulları ve güvenilirliğine inanılan kaynaklardan elde edilerek derlenmiştir ve A1 Capital Yatırım Menkul Değerler A.Ş. tarafından genel bilgilendirme amacı ile hazırlanmıştır. Sunulan bilgilerin doğruluğu ve bunların yatırım kararlarına uygunluğu tarafımızca garanti edilmemektedir. Bu bilgiler belli bir getirinin sağlanmasına yönelik olarak verilmekte olup alım satım kararını destekleyebilecek yeterli bilgiler burada bulunmayabilir. Burada yer alan yorum ve tavsiyeler, yorum ve tavsiyede bulunanların kişisel görüşlerine dayanmaktadır. Herhangi bir yatırım aracının alım-satım önerisi ya da getiri vaadi olarak yorumlanmamalıdır. Bu görüşler mali durumunuz ile risk ve getiri tercihlerinize uygun olmayabilir. Sadece burada yer alan bilgilere dayanarak yatırım kararı verilmesi beklentilerinize uygun sonuçlar doğurmayabilir. Bu nedenle bu sayfalarda yer alan bilgilerdeki hatalardan, eksikliklerden ya da bu bilgilere dayanılarak yapılan işlemlerden, yorum ve bilgilerin kullanılmasından doğacak her türlü maddî/manevî zararlardan ve her ne şekilde olursa olsun üçüncü kişilerin uğrayabileceği her türlü doğrudan ve/veya dolaylı zararlardan dolayı A1 Capital Yatırım Menkul Değerler A.Ş. ile bağlı kuruluşları, çalışanları, yöneticileri ve ortakları sorumlu tutulamaz.

Lütfen son sayfadaki ÇEKİNCEYİ OKUYUNUZ

HAFTALIK YABANCI İŞLEMLERİ- HİSSE 15 KASIM 2024 itibariyle

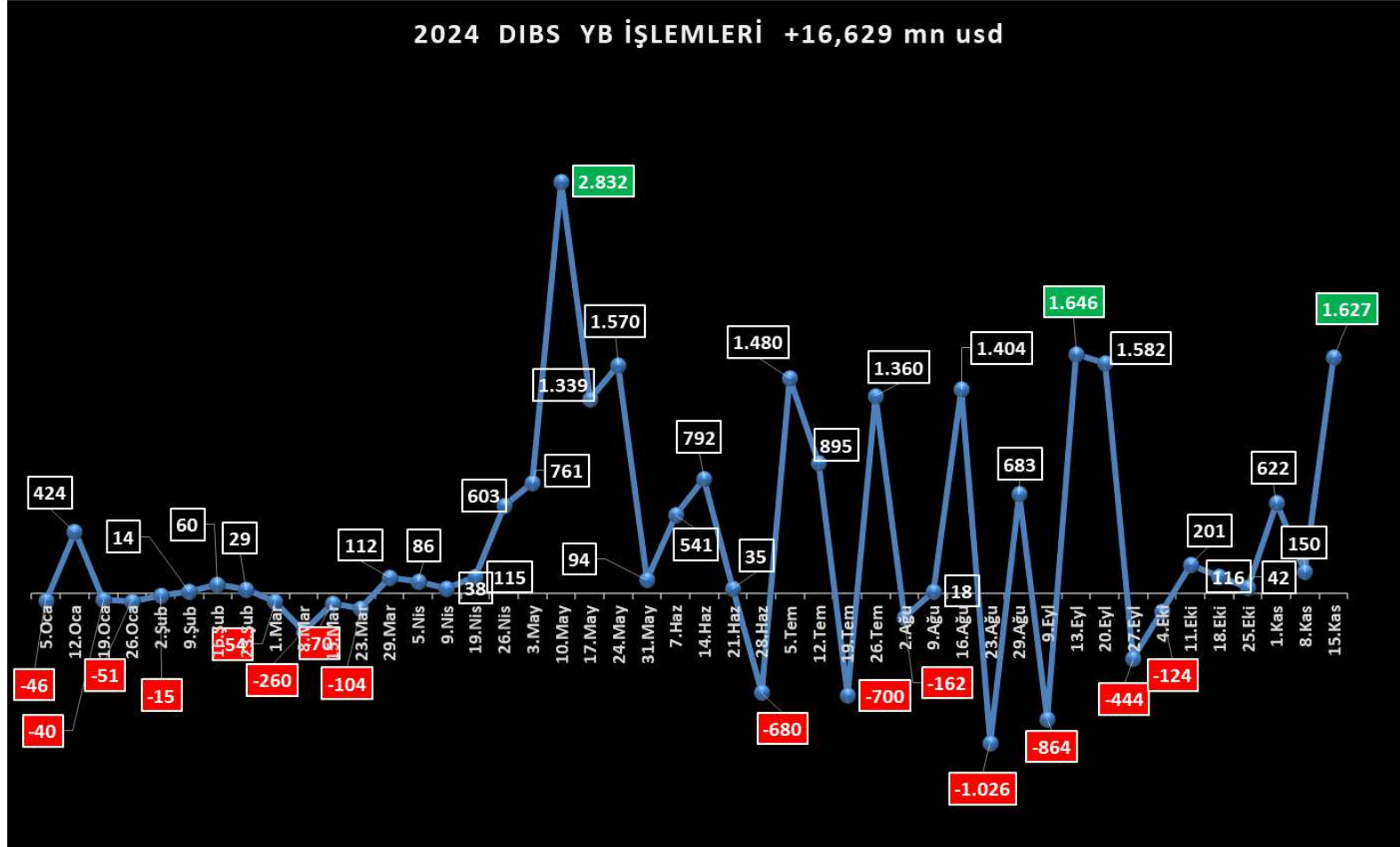


M.BAKİ ATILAL

Bu raporda yer alan her türlü bilgi, değerlendirme, yorum, istatistikî şekil ve bilgiler hazırlanmış tarih itibari ile mevcut piyasa koşulları ve güvenilirliğine inanılan kaynaklardan elde edilerek derlenmiştir ve A1 Capital Yatırım Menkul Değerler A.Ş. tarafından genel bilgilendirme amacı ile hazırlanmıştır. Sunulan bilgilerin doğruluğu ve bunların yatırım kararlarına uygunluğu tarafımızca garanti edilmemektedir. Bu bilgiler belli bir getirinin sağlanmasına yönelik olarak verilmekte olup alım satım kararını destekleyebilecek yeterli bilgiler burada bulunmayabilir. Burada yer alan yorum ve tavsiyeler, yorum ve tavsiyede bulunanların kişisel görüşlerine dayanmaktadır. Herhangi bir yatırım aracının alım-satım önerisi ya da getiri vaadi olarak yorumlanmamalıdır. Bu görüşler mali durumunuz ile risk ve getiri tercihlerinize uygun olmayabilir. Sadece burada yer alan bilgilere dayanarak yatırım kararı verilmesi beklentilerinize uygun sonuçlar doğurmayabilir. Bu nedenle bu sayfalarda yer alan bilgilerdeki hatalardan, eksikliklerden ya da bu bilgilere dayanılarak yapılan işlemlerden, yorum ve bilgilerin kullanılmasından doğacak her türlü maddi/manevi zararlardan ve her ne şekilde olursa olsun üçüncü kişilerin uğrayabileceği her türlü doğrudan ve/veya dolaylı zararlardan dolayı A1 Capital Yatırım Menkul Değerler A.Ş. ile bağlı kuruluşları, çalışanları, yöneticileri ve ortakları sorumlu tutulamaz.

Lütfen son sayfadaki ÇEKİNCEYİ OKUYUNUZ

HAFTALIK YABANCI İŞLEMLERİ- DİBS 15 KASIM 2024 itibariyle

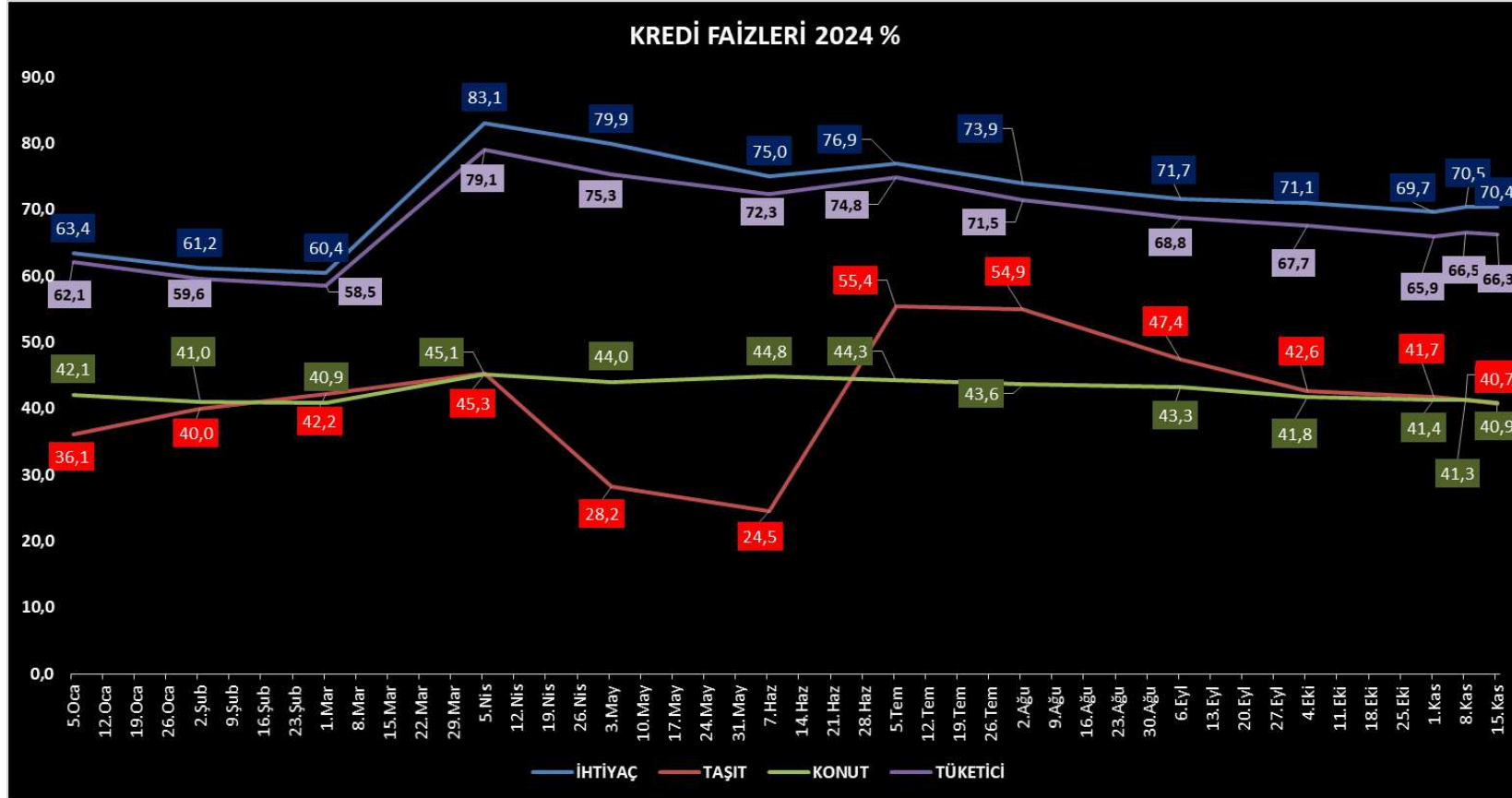


M.BAKİ ATILAL

Bu raporda yer alan her türlü bilgi, değerlendirme, yorum, istatistikî şekil ve bilgiler hazırladığı tarih itibarı ile mevcut piyasa koşulları ve güvenilirliğine inanılan kaynaklardan elde edilerek derlenmiştir ve A1 Capital Yatırım Menkul Değerler A.Ş. tarafından genel bilgilendirme amacı ile hazırlanmıştır. Sunulan bilgilerin doğruluğu ve bunların yatırım kararlarına uygunluğu tarafımızca garanti edilmemektedir. Bu bilgiler belli bir getirinin sağlanmasına yönelik olarak verilmekte olup alım satım kararını destekleyebilecek yeterli bilgiler burada bulunmayabilir. Burada yer alan yorum ve tavsiyeler, yorum ve tavsiyede bulunanların kişisel görüşlerine dayanmaktadır. Herhangi bir yatırım aracının alım-satım önerisi ya da getiri vaadi olarak yorumlanmamalıdır. Bu görüşler mali durumunuz ile risk ve getiri tercihlerinize uygun olmayabilir. Sadece burada yer alan bilgilere dayanarak yatırım kararı verilmesi beklentilerinize uygun sonuçlar doğurmayabilir. Bu nedenle bu sayfalarda yer alan bilgilerdeki hatalardan, eksikliklerden ya da bu bilgilere dayanılarak yapılan işlemlerden, yorum ve bilgilerin kullanılmasından doğacak her türlü maddî/manevî zararlardan ve her ne şekilde olursa olsun üçüncü kişilerin uğrayabileceği her türlü doğrudan ve/veya dolaylı zararlardan dolayı A1 Capital Yatırım Menkul Değerler A.Ş. ile bağlı kuruluşları, çalışanları, yöneticileri ve ortakları sorumlu tutulamaz.

Lütfen son sayfadaki ÇEKİNCEYİ OKUYUNUZ

KREDİ FAİZLERİ – 15 KASIM 2024 itibariyle






M.BAKİ ATILAL

Bu raporda yer alan her türlü bilgi, değerlendirme, yorum, istatistikî şekil ve bilgiler hazırladığı tarih itibari ile mevcut piyasa koşulları ve güvenilirliğine inanılan kaynaklardan elde edilerek derlenmiştir ve A1 Capital Yatırım Menkul Değerler A.Ş. tarafından genel bilgilendirme amacı ile hazırlanmıştır. Sunulan bilgilerin doğruluğu ve bunların yatırım kararlarına uygunluğu tarafımızca garanti edilmemektedir. Bu bilgiler belli bir getirinin sağlanmasına yönelik olarak verilmekte olup alım satım kararını destekleyebilecek yeterli bilgiler burada bulunmayabilir. Burada yer alan yorum ve tavsiyeler, yorum ve tavsiyede bulunanların kişisel görüşlerine dayanmaktadır. Herhangi bir yatırım aracının alım-satım önerisi ya da getiri vaadi olarak yorumlanmamalıdır. Bu görüşler mali durumunuz ile risk ve getiri tercihlerinize uygun olmayabilir. Sadece burada yer alan bilgilere dayanarak yatırım kararı verilmesi beklentilerinize uygun sonuçlar doğurmayabilir. Bu nedenle bu sayfalarda yer alan bilgilerdeki hatalardan, eksikliklerden ya da bu bilgilere dayanılarak yapılan işlemlerden, yorum ve bilgilerin kullanılmasından doğacak her türlü maddî/manevî zararlardan ve her ne şekilde olursa olsun üçüncü kişilerin uğrayabileceği her türlü doğrudan ve/veya dolaylı zararlardan dolayı A1 Capital Yatırım Menkul Değerler A.Ş. ile bağlı kuruluşları, çalışanları, yöneticileri ve ortakları sorumlu tutulamaz.

Lütfen son sayfadaki ÇEKİNCEYİ OKUYUNUZ

2024 KALAN M.B. TOPLANTI – KREDİ DERECELENDİRME KURULUŞLARI DEĞERLENDİRME

ARALIK			
12	18	19	26
ECB	FED	BOE	TCMB
			

M.BAKİ ATILAL

Bu raporda yer alan her türlü bilgi, değerlendirme, yorum, istatistikî şekil ve bilgiler hazırladığı tarih itibarı ile mevcut piyasa koşulları ve güvenilirliğine inanılan kaynaklardan elde edilerek derlenmiştir ve A1 Capital Yatırım Menkul Değerler A.Ş. tarafından genel bilgilendirme amacı ile hazırlanmıştır. Sunulan bilgilerin doğruluğu ve bunların yatırım kararlarına uygunluğu tarafımızca garanti edilmemektedir. Bu bilgiler belli bir getirinin sağlanmasına yönelik olarak verilmemekte olup alım satım kararını destekleyebilecek yeterli bilgiler burada bulunmayabilir. Burada yer alan yorum ve tavsiyeler, yorum ve tavsiyede bulunanların kişisel görüşlerine dayanmaktadır. Herhangi bir yatırım aracının alım-satım önerisi ya da getiri vaadi olarak yorumlanmamalıdır. Bu görüşler mali durumunuz ile risk ve getiri tercihlerinize uygun olmayabilir. Sadece burada yer alan bilgilere dayanarak yatırım kararı verilmesi beklentilerinize uygun sonuçlar doğurmayabilir. Bu nedenle bu sayfalarda yer alan bilgilerdeki hatalardan, eksikliklerden ya da bu bilgilere dayanılarak yapılan işlemlerden, yorum ve bilgilerin kullanılmasından doğacak her türlü maddi/manevi zararlardan ve her ne şekilde olursa olsun üçüncü kişilerin uğrayabileceği her türlü doğrudan ve/veya dolaylı zararlardan dolayı A1 Capital Yatırım Menkul Değerler A.Ş. ile bağlı kuruluşları, çalışanları, yöneticileri ve ortakları sorumlu tutulamaz.

Lütfen son sayfadaki ÇEKİNCEYİ OKUYUNUZ

HAFTALIK PİYASA TAKVİMİ

25.Kas	Saat	Ülke	Dönem	Ekonomik Gösterge	Önceki
	10:00	Türkiye		TCMB, güz dönemi "Yatırım Eğilimi İstatistikleri" raporunu açıklayacak.	
	10:00	Türkiye	Kasım	Arındırılmış Reel Kesim Güven Endeksi	102,2
	10:00	Türkiye	Kasım	Arındırılmamış Reel Kesim Güven Endeksi	100,9
	10:00	Türkiye	Kasım	Arındırılmış Kapasite Kullanım Oranı	%75,2
	10:00	Türkiye	Kasım	Arındırılmamış Kapasite Kullanım Oranı	%74,9
	12:00	Almanya	Kasım	ifo İş Ortamı Endeksi	86,5
	12:00	Almanya	Kasım	ifo Beklenti Endeksi	87,3
	12:00	Almanya	Kasım	ifo Cari Durum Endeksi	85,7

26.Kas	Saat	Ülke	Dönem	Ekonomik Gösterge	Önceki
	10:00	Türkiye	Kasım	Hanehalkı 12 Ay Sonrası TÜFE Beklentisi	%67,2
	10:00	Türkiye	Kasım	Reel Sektör 12 Ay Sonrası TÜFE Beklentisi	%49,5
	16:00	ABD	Ekim	İnşaat İzinleri(Final)	1,416mln
	16:00	ABD	Ekim	İnşaat İzinleri(Final-Aylık)	-%0,6
	17:00	ABD	Eylül	S&P Case Shiller-20 Konut Fiyat Endeksi(Yıllık)	%5,20
	17:00	ABD	Eylül	S&P Case Shiller-20 Konut Fiyat Endeksi(Aylık)	-%0,32
	18:00	ABD	Kasım	Richmond Fed İmalat Endeksi	-14
	18:00	ABD	Kasım	Richmond Fed Nakliye Endeksi	-8
	18:00	ABD	Ekim	Yeni Konut Satışları	738.000
	18:00	ABD	Ekim	Yeni Konut Satışları(Aylık)	%4,1
	18:00	ABD	Kasım	CB Tüketici Güven Endeksi	108,7

M.BAKİ ATILAL

Bu raporda yer alan her türlü bilgi, değerlendirme, yorum, istatistiksel şekil ve bilgiler hazırladığı tarih itibarı ile mevcut piyasa koşulları ve güvenilirliğine inanılan kaynaklardan elde edilerek derlenmiştir ve A1 Capital Yatırım Menkul Değerler A.Ş. tarafından genel bilgilendirme amacı ile hazırlanmıştır. Sunulan bilgilerin doğruluğu ve bunların yatırım kararlarına uygunluğu tarafımızca garanti edilmemektedir. Bu bilgiler belli bir getirinin sağlanmasına yönelik olarak verilmekte olup alım satım kararını destekleyebilecek yeterli bilgiler burada bulunmayabilir. Burada yer alan yorum ve tavsiyeler, yorum ve tavsiyede bulunanların kişisel görüşlerine dayanmaktadır. Herhangi bir yatırım aracının alım-satım önerisi ya da getiri vaadi olarak yorumlanmamalıdır. Bu görüşler mali durumunuz ile risk ve getiri tercihlerinize uygun olmayabilir. Sadece burada yer alan bilgilere dayanarak yatırım kararı verilmesi beklentilerinize uygun sonuçlar doğurmayabilir. Bu nedenle bu sayfalarda yer alan bilgilerdeki hatalardan, eksikliklerden ya da bu bilgilere dayanılarak yapılan işlemlerden, yorum ve bilgilerin kullanılmasından doğacak her türlü maddi/manevi zararlardan ve her ne şekilde olursa olsun üçüncü kişilerin uğrayabileceği her türlü doğrudan ve/veya dolaylı zararlardan dolayı A1 Capital Yatırım Menkul Değerler A.Ş. ile bağlı kuruluşları, çalışanları, yöneticileri ve ortakları sorumlu tutulamaz.

Lütfen son sayfadaki ÇEKİNCEYİ OKUYUNUZ

27.Kas	Saat	Ülke	Dönem	Ekonomik Gösterge	Önceki
	15:00	Türkiye		TCMB Başkanı Karahan, İSO Meclisi'nde açıklamalarda bulunacak.	
	15:30	ABD	3.Çeyrek	GSYH(İkinci Tahmin)	↗ %2,8
	15:30	ABD	3.Çeyrek	Zincir Ağırlıklı Fiyatlar	↗ %1,8
	15:30	ABD	3.Çeyrek	Çekirdek PCE	↗ %2,2
	15:30	ABD	3.Çeyrek	PCE	↗ %1,5
	15:30	ABD	3.Çeyrek	Tüketici Harcamaları	↗ %3,7
	16:30	ABD	23 Kasım	İşsizlik Başvuruları	↗ 213.000
	16:30	ABD	Ekim	Kişisel Gelirler(Aylık)	↗ %0,3
	16:30	ABD	Ekim	Kişisel Tüketim(Aylık)	↗ %0,5
	16:30	ABD	Ekim	Çekirdek PCE(Aylık)	↗ %0,3
	16:30	ABD	Ekim	Çekirdek PCE(Yıllık)	↗ %2,7
	16:30	ABD	Ekim	PCE(Yıllık)	↗ %2,1
	16:30	ABD	Ekim	PCE(Aylık)	↗ %0,2
	16:30	ABD	Ekim	Dayanıklı Mal Siparişleri(Aylık)	↘-%0,8
	18:00	ABD	Ekim	Bekleyen Konut Satışları(Aylık)	↗ %7,4
	18:00	ABD	Ekim	Bekleyen Konut Satışları(Yıllık)	↗ %2,6

28.Kas	Saat	Ülke	Dönem	Ekonomik Gösterge	Önceki
	03:50	Güney Kore	Kasım	BoK Gösterge Faiz Oranı	↗ %3,25
	10:00	Türkiye	Ekim	Dış Ticaret Dengesi(Final-\$)	↘-5,75mlr
	10:00	Türkiye	Ekim	İhracatın İthalatı Karşılama Oranı	↗ %80,4
	14:00	Türkiye		TCMB, 21 Kasım tarihli Para Politikası Kurulu toplantı özetini yayımlayacak.	
	13:00	Euro Bölgesi	Kasım	Ekonomik Görünüm Endeksi	↗ 95,6
	16:00	Almanya	Kasım	Tüketici Fiyat Endeksi(Öncü-Aylık)	↗ %0,4
	16:00	Almanya	Kasım	Tüketici Fiyat Endeksi(Öncü-Yıllık)	↗ %2,0
		ABD		ABD New York Borsası Şükran Günü nedeniyle kapalı olacak.	

M.BAKI ATILAL

Bu raporda yer alan her türlü bilgi, değerlendirme, yorum, istatistikî şekil ve bilgiler hazırladığı tarih itibarı ile mevcut piyasa koşulları ve güvenilirliğine inanılan kaynaklardan elde edilerek derlenmiştir ve A1 Capital Yatırım Menkul Değerler A.Ş. tarafından genel bilgilendirme amacı ile hazırlanmıştır. Sunulan bilgilerin doğruluğu ve bunların yatırım kararlarına uygunluğu tarafımızca garanti edilmemektedir. Bu bilgiler belli bir getirinin sağlanmasına yönelik olarak verilmemekte olup alım satım kararını destekleyebilecek yeterli bilgiler burada bulunmayabilir. Burada yer alan yorum ve tavsiyeler, yorum ve tavsiyede bulunanların kişisel görüşlerine dayanmaktadır. Herhangi bir yatırım aracının alım-satım önerisi ya da getiri vaadi olarak yorumlanmamalıdır. Bu görüşler mali durumunuz ile risk ve getiri tercihlerinize uygun olmayabilir. Sadece burada yer alan bilgilere dayanarak yatırım kararı verilmesi beklentilerinize uygun sonuçlar doğurmayabilir. Bu nedenle bu sayfalarda yer alan bilgilerdeki hatalardan, eksikliklerden ya da bu bilgilere dayanılarak yapılan işlemlerden, yorum ve bilgilerin kullanılmasından doğacak her türlü maddi/manevi zararlardan ve her ne şekilde olursa olsun üçüncü kişilerin uğrayabileceği her türlü doğrudan ve/veya dolaylı zararlardan dolayı A1 Capital Yatırım Menkul Değerler A.Ş. ile bağlı kuruluşları, çalışanları, yöneticileri ve ortakları sorumlu tutulamaz.

Lütfen son sayfadaki ÇEKİNCEYİ OKUYUNUZ

29.Kas	Saat	Ülke	Dönem	Ekonomik Gösterge	Önceki
	10:00	Türkiye	3.Çeyrek	GSYH(Yıllık)	✓ %2,5
	10:00	Almanya	Ekim	Perakende Satışlar(Aylık)	✓ %1,2
	10:00	Almanya	Ekim	Perakende Satışlar(Yıllık)	✓ %3,8
	10:30	Türkiye		TCMB, 'Finansal İstikrar Raporu'nu yayımlayacak.	
	12:00	Euro Bölgesi	Ekim	ECB Anketi 12 Ay Sonrası TÜFE Beklentisi	✓ %2,4
	12:00	Euro Bölgesi	Ekim	ECB Anketi 3 Yıl Sonrası TÜFE Beklentisi	✓ %2,1
	13:00	Euro Bölgesi	Kasım	Tüketici Fiyat Endeksi(Öncü-Aylık)	✓ %0,3
	13:00	Euro Bölgesi	Kasım	Tüketici Fiyat Endeksi(Öncü-Yıllık)	✓ %2,0
	13:00	Euro Bölgesi	Kasım	Çekirdek TÜFE(Öncü-Aylık)	✓ %0,2
	13:00	Euro Bölgesi	Kasım	Çekirdek TÜFE(Öncü-Yıllık)	✓ %2,7
	17:45	ABD	Kasım	Chicago PMI	✓ 41,6
		ABD		ABD New York Borsası Şükran Günü nedeniyle yerel saatle 13:00'te erken kapanacak	

M.BAKİ ATILAL

Bu raporda yer alan her türlü bilgi, değerlendirme, yorum, istatistikî şekil ve bilgiler hazırlandığı tarih itibarı ile mevcut piyasa koşulları ve güvenilirliğine inanılan kaynaklardan elde edilerek derlenmiştir ve A1 Capital Yatırım Menkul Değerler A.Ş. tarafından genel bilgilendirme amacı ile hazırlanmıştır. Sunulan bilgilerin doğruluğu ve bunların yatırım kararlarına uygunluğu tarafımızca garanti edilmemektedir. Bu bilgiler belli bir getirinin sağlanmasına yönelik olarak verilmemekte olup alım satım kararını destekleyebilecek yeterli bilgiler burada bulunmayabilir. Burada yer alan yorum ve tavsiyeler, yorum ve tavsiyede bulunanların kişisel görüşlerine dayanmaktadır. Herhangi bir yatırım aracının alım-satım önerisi ya da getiri vaadi olarak yorumlanmamalıdır. Bu görüşler mali durumunuz ile risk ve getiri tercihlerinize uygun olmayabilir. Sadece burada yer alan bilgilere dayanarak yatırım kararı verilmesi beklentilerinize uygun sonuçlar doğurmayabilir. Bu nedenle bu sayfalarda yer alan bilgilerdeki hatalardan, eksikliklerden ya da bu bilgilere dayanılarak yapılan işlemlerden, yorum ve bilgilerin kullanılmasından doğacak her türlü maddî/manevî zararlardan ve her ne şekilde olursa olsun üçüncü kişilerin uğrayabileceği her türlü doğrudan ve/veya dolaylı zararlardan dolayı A1 Capital Yatırım Menkul Değerler A.Ş. ile bağlı kuruluşları, çalışanları, yöneticileri ve ortakları sorumlu tutulamaz.

Lütfen son sayfadaki ÇEKİNCEYİ OKUYUNUZ

HAFTALIK GK VE MALİ TABLO AÇIKLAMA

Tarih	Saat	Açıklama
2024-11-25	10:00	Gübre Fabrikaları'nın Olağanüstü Genel Kurul toplantısı gerçekleştirilecek.
2024-11-26	11:00	BMS Çelik Hasır'ın Olağanüstü Genel Kurul Toplantısı gerçekleştirilecek.
2024-11-29	14:00	Sekuro Plastik'in Olağan Genel Kurul Toplantısı gerçekleştirilecek.

M.BAKİ ATILAL

Bu raporda yer alan her türlü bilgi, değerlendirme, yorum, istatistikî şekil ve bilgiler hazırlandığı tarih itibarı ile mevcut piyasa koşulları ve güvenilirliğine inanılan kaynaklardan elde edilerek derlenmiştir ve A1 Capital Yatırım Menkul Değerler A.Ş. tarafından genel bilgilendirme amacı ile hazırlanmıştır. Sunulan bilgilerin doğruluğu ve bunların yatırım kararlarına uygunluğu tarafımızca garanti edilmemektedir. Bu bilgiler belli bir getirinin sağlanmasına yönelik olarak verilmemekte olup alım satım kararını destekleyebilecek yeterli bilgiler burada bulunmayabilir. Burada yer alan yorum ve tavsiyeler, yorum ve tavsiyede bulunanların kişisel görüşlerine dayanmaktadır. Herhangi bir yatırım aracının alım-satım önerisi ya da getiri vaadi olarak yorumlanmamalıdır. Bu görüşler mali durumunuz ile risk ve getiri tercihlerinize uygun olmayabilir. Sadece burada yer alan bilgilere dayanarak yatırım kararı verilmesi beklentilerinize uygun sonuçlar doğurmayabilir. Bu nedenle bu sayfalarda yer alan bilgilerdeki hatalardan, eksikliklerden ya da bu bilgilere dayanılarak yapılan işlemlerden, yorum ve bilgilerin kullanılmasından doğacak her türlü maddî/manevî zararlardan ve her ne şekilde olursa olsun üçüncü kişilerin uğrayabileceği her türlü doğrudan ve/veya dolaylı zararlardan dolayı A1 Capital Yatırım Menkul Değerler A.Ş. ile bağlı kuruluşları, çalışanları, yöneticileri ve ortakları sorumlu tutulamaz.

Lütfen son sayfadaki ÇEKİNCEYİ OKUYUNUZ

TAKİBİMİZDEKİ HİSSELER

GÜNCEL MODEL PORTFÖY HİSSELERİ					
	Kapanış	Hedef F	Get.Pot	HB Getiri %	YB Getiri %
BIMAS	468,25	782	67%	0,48	57,53
GARAN	119,50	161	35%	5,75	114,14
MGROS	464,75	716	54%	-1,06	41,72
PGSUS	221,00	319	44%	-6,16	66,31
SAHOL	91,70	118	29%	6,63	56,69
HTTBT	79,90	116	45%	-1,72	40,30
ENKAI	51,30	77	50%	-4,56	58,26
MPARK	383,00	465	21%	4,64	136,01
TAVHL	270,00	355	31%	3,55	151,16
FROTO	1001,00	1.501	50%	-5,74	42,34
TTKOM	46,72	70	50%	2,91	91,79
MODEL PORT GETİRİ %					77,84
XU100 %					27,84

ALIM YÖNÜNDE İZLEDİĞİMİZ HİSSELER					
	Kapanış	Hedef F	Get.Pot	HB Getiri %	YB Getiri %
EKGYO	12,12	17	43%	3,41	62,39
AKBNK	60,60	80	33%	10,48	73,15
TCELL	93,15	146	57%	-1,53	66,04
THYAO	279,50	385	38%	-3,54	22,27
TUPRS	146,40	229	56%	-1,15	17,02
TURSG	12,47	19	52%	-4,37	34,50
YKBNK	29,20	42	44%	6,49	55,93
KCHOL	194,30	252	30%	4,63	42,29
GRSEL	168,90	GG	NR	2,61	148,80
KBORU	82,50	GG	NR	-1,37	97,22
LKMNH	17,25	GG	NR	1,47	62,39
İZLEDİĞİMİZ HİSSELER GETİRİ %					61,96
XU100					27,84

M.BAKİ ATILAL

Bu raporda yer alan her türlü bilgi, değerlendirme, yorum, istatistikî şekil ve bilgiler hazırladığı tarih itibarı ile mevcut piyasa koşulları ve güvenilirliğine inanılan kaynaklardan elde edilerek derlenmiştir ve A1 Capital Yatırım Menkul Değerler A.Ş. tarafından genel bilgilendirme amacı ile hazırlanmıştır. Sunulan bilgilerin doğruluğu ve bunların yatırım kararlarına uygunluğu tarafımızca garanti edilmemektedir. Bu bilgiler belli bir getirinin sağlanmasına yönelik olarak verilmemekte olup alım satım kararını destekleyebilecek yeterli bilgiler burada bulunmayabilir. Burada yer alan yorum ve tavsiyeler, yorum ve tavsiyede bulunanların kişisel görüşlerine dayanmaktadır. Herhangi bir yatırım aracının alım-satım önerisi ya da getiri vaadi olarak yorumlanmamalıdır. Bu görüşler mali durumunuz ile risk ve getiri tercihlerinize uygun olmayabilir. Sadece burada yer alan bilgilere dayanarak yatırım kararı verilmesi beklentilerinize uygun sonuçlar doğurmayabilir. Bu nedenle bu sayfalarda yer alan bilgilerdeki hatalardan, eksikliklerden ya da bu bilgilere dayanılarak yapılan işlemlerden, yorum ve bilgilerin kullanılmasından doğacak her türlü maddî/manevî zararlardan ve her ne şekilde olursa olsun üçüncü kişilerin uğrayabileceği her türlü doğrudan ve/veya dolaylı zararlardan dolayı A1 Capital Yatırım Menkul Değerler A.Ş. ile bağlı kuruluşları, çalışanları, yöneticileri ve ortakları sorumlu tutulamaz.

Lütfen son sayfadaki ÇEKİNCEYİ OKUYUNUZ

TCMB PİYASA KATILIMCILARI ve SEKTÖREL ENFLASYON BEKLENTİLERİ

TCMB PİYASA KATILIMCILARI ANKETİ VE SEKTÖREL ENFLASYON BEKLENTİLERİ												
		Ocak	Şubat	Mart	Nisan	Mayıs	Haziran	Temmuz	Agustos	Eylül	Ekim	Kasım
AYLIK TÜFE	Cari Ay sonu	5,41	3,80	3,43	3,25	3,04	2,52	2,77	2,55	2,22	2,39	2,01
	GERÇEKLEŞEN	6,70	4,53	3,16	3,18	3,37	1,64	3,23	2,47	2,97	2,88	
	1 Ay Sonrası	3,51	3,17	3,42	3,00	2,56	2,41	2,17	2,22	2,24	1,96	1,67
	2 Ay Sonrası	3,10	3,28	2,82	2,54	2,34	2,16	2,25	2,39	1,86	1,68	3,74
YILLIK TÜFE	Cari Yıl Sonu	42,04	42,96	44,19	44,16	43,64	43,52	42,95	43,31	43,14	44,11	44,81
	12 Ay Sontası	39,09	37,78	36,70	35,17	33,21	31,79	30,02	28,71	27,49	27,44	27,2
	REEL SEKTÖR(Yıllık)						56,20	55,00	53,80	51,10	49,50	
	HANEHALKI(Yıllık)						71,50	72,00	73,10	71,60	67,20	
	12 ay sonra Düşüş bek.							29,30%	29,60%	29,00%	28,30%	
	Gelecek Yıl Sonu	25,44	25,20	26,29	26,29	25,61	25,51	25,40	25,55	25,26	25,64	26,22
Dolar Kuru	Cari Yıl Sonu	39,99	40,02	40,53	40,00	38,77	37,74	37,36	37,27	37,15	36,63	35,72
	12 Ay Sontası	40,63	41,15	42,78	42,47	41,79	41,41	41,51	42,03	42,42	42,73	42,74
GSYİH	Cari Yıl Sonu	3,4%	3,3%	3,3%	3,3%	3,3%	3,3%	3,4%	3,4%	3,2%	3,1%	3,1
	Gelecek Yıl	3,9%	3,8%	3,8%	3,7%	3,7%	3,7%	3,6%	3,5%	3,4%	3,3%	3,2
TCMB Politika Fai Cari Ay Sonu		45,00%	45,00%	45,00%	50,00%	50,00%	50,00%	50,00%	50,00%	50,00%	50,00%	50,00%
	3 Ay Sonrası	45,00%	45,00%	46,85%	50,00%	50,00%	50,00%	50,00%	48,10%	46,48%	46,26%	45,38%
	12 Ay Sonrası	36,54%	36,62%	36,96%	38,18%	37,11%	35,90%	34,57%	33,30%	31,66%	31,64%	30,84%

M.BAKİ ATILAL

Bu raporda yer alan her türlü bilgi, değerlendirme, yorum, istatistikî şekil ve bilgiler hazırladığı tarih itibarı ile mevcut piyasa koşulları ve güvenilirliğine inanılan kaynaklardan elde edilerek derlenmiştir ve A1 Capital Yatırım Menkul Değerler A.Ş. tarafından genel bilgilendirme amacı ile hazırlanmıştır. Sunulan bilgilerin doğruluğu ve bunların yatırım kararlarına uygunluğu tarafımızca garanti edilmemektedir. Bu bilgiler belli bir getirinin sağlanmasına yönelik olarak verilmekte olup alım satım kararını destekleyebilecek yeterli bilgiler burada bulunmayabilir. Burada yer alan yorum ve tavsiyeler, yorum ve tavsiyede bulunanların kişisel görüşlerine dayanmaktadır. Herhangi bir yatırım aracının alım-satım önerisi ya da getiri vaadi olarak yorumlanmamalıdır. Bu görüşler mali durumunuz ile risk ve getiri tercihlerinize uygun olmayabilir. Sadece burada yer alan bilgilere dayanarak yatırım kararı verilmesi beklentilerinize uygun sonuçlar doğurmayabilir. Bu nedenle bu sayfalarda yer alan bilgilerdeki hatalardan, eksikliklerden ya da bu bilgilere dayanılarak yapılan işlemlerden, yorum ve bilgilerin kullanılmasından doğacak her türlü maddi/manevi zararlardan ve her ne şekilde olursa olsun üçüncü kişilerin uğrayabileceği her türlü doğrudan ve/veya dolaylı zararlardan dolayı A1 Capital Yatırım Menkul Değerler A.Ş. ile bağlı kuruluşları, çalışanları, yöneticileri ve ortakları sorumlu tutulamaz.

Lütfen son sayfadaki ÇEKİNCEYİ OKUYUNUZ

ÇEKİNCE ..

Burada yer alan yatırım bilgi, yorum ve tavsiyeleri yatırım danışmanlığı kapsamında değildir. Yatırım danışmanlığı hizmeti, yetkili kuruluşlar tarafından kişilerin risk ve getiri tercihleri dikkate alınarak kişiye özel sunulmaktadır.

Burada yer alan yorum ve tavsiyeler ise genel niteliktedir. Bu tavsiyeler mali durumunuz ile risk ve getiri tercihlerinize uygun olmayabilir. Bu nedenle, sadece burada yer alan bilgilere dayanılarak yatırım kararı verilmesi beklentilerinize uygun sonuçlar doğurmayabilir.

Bu raporda yer alan bilgiler A1 CAPITAL Yatırım Menkul Değerler A.Ş.'nin Araştırma Bölümü tarafından bilgi verme amacıyla hazırlanmış olup herhangi bir hisse senedinin alım satımına ilişkin bir teklif içermemektedir. **Veriler, güvenilir olduğuna inanılan kaynaklardan alınmıştır. Bu kaynaklardaki hata ve eksikliklerden ve bu bilgilerin ticari amaçlı kullanılmasından doğabilecek zararlardan A1 CAPITAL Yatırım Menkul Değerler A.Ş. hiçbir şekilde sorumlu tutulamaz.**

İşbu rapordaki tüm görüş ve tahminler, söz konusu rapor tarihiyle A1 CAPITAL Yatırım Menkul Değerler A.Ş. Araştırma Bölümü'ne ait olup diğer GÜLER HOLDİNG Grubu şirketlerinin görüş ve tahminlerini temsil etmemektedir. Bu rapordaki tüm görüş ve bilgiler önceden haber verilmeksizin değiştirilebilir.

A1 CAPITAL Yatırım ve diğer grup şirketleri bu raporda adı geçen şirketlerin hisselerinde pozisyon sahibi olabilir veya işlem yapabilir. Ayrıca, yatırımcılar bu raporda adı geçen şirketlerle A1 CAPITAL Yatırım ve diğer grup şirketlerinin yatırım bankacılığı ve/veya diğer iş ilişkileri içinde olabileceğini veya bu tür iş fırsatları arayışında olabileceğini kabul ederler.

M.BAKİ ATILAL

Bu raporda yer alan her türlü bilgi, değerlendirme, yorum, istatistikî şekil ve bilgiler hazırladığı tarih itibarı ile mevcut piyasa koşulları ve güvenilirliğine inanılan kaynaklardan elde edilerek derlenmiştir ve A1 Capital Yatırım Menkul Değerler A.Ş. tarafından genel bilgilendirme amacı ile hazırlanmıştır. Sunulan bilgilerin doğruluğu ve bunların yatırım kararlarına uygunluğu tarafımızca garanti edilmemektedir. Bu bilgiler belli bir getirinin sağlanmasına yönelik olarak verilmemekte olup alım satım kararını destekleyebilecek yeterli bilgiler burada bulunmayabilir. Burada yer alan yorum ve tavsiyeler, yorum ve tavsiyede bulunanların kişisel görüşlerine dayanmaktadır. Herhangi bir yatırım aracının alım-satım önerisi ya da getiri vaadi olarak yorumlanmamalıdır. Bu görüşler mali durumunuz ile risk ve getiri tercihlerinize uygun olmayabilir. Sadece burada yer alan bilgilere dayanarak yatırım kararı verilmesi beklentilerinize uygun sonuçlar doğurmayabilir. Bu nedenle bu sayfalarda yer alan bilgilerdeki hatalardan, eksikliklerden ya da bu bilgilere dayanılarak yapılan işlemlerden, yorum ve bilgilerin kullanılmasından doğacak her türlü maddi/manevi zararlardan ve her ne şekilde olursa olsun üçüncü kişilerin uğrayabileceği her türlü doğrudan ve/veya dolaylı zararlardan dolayı A1 Capital Yatırım Menkul Değerler A.Ş. ile bağlı kuruluşları, çalışanları, yöneticileri ve ortakları sorumlu tutulamaz.

Lütfen son sayfadaki ÇEKİNCEYİ OKUYUNUZ