



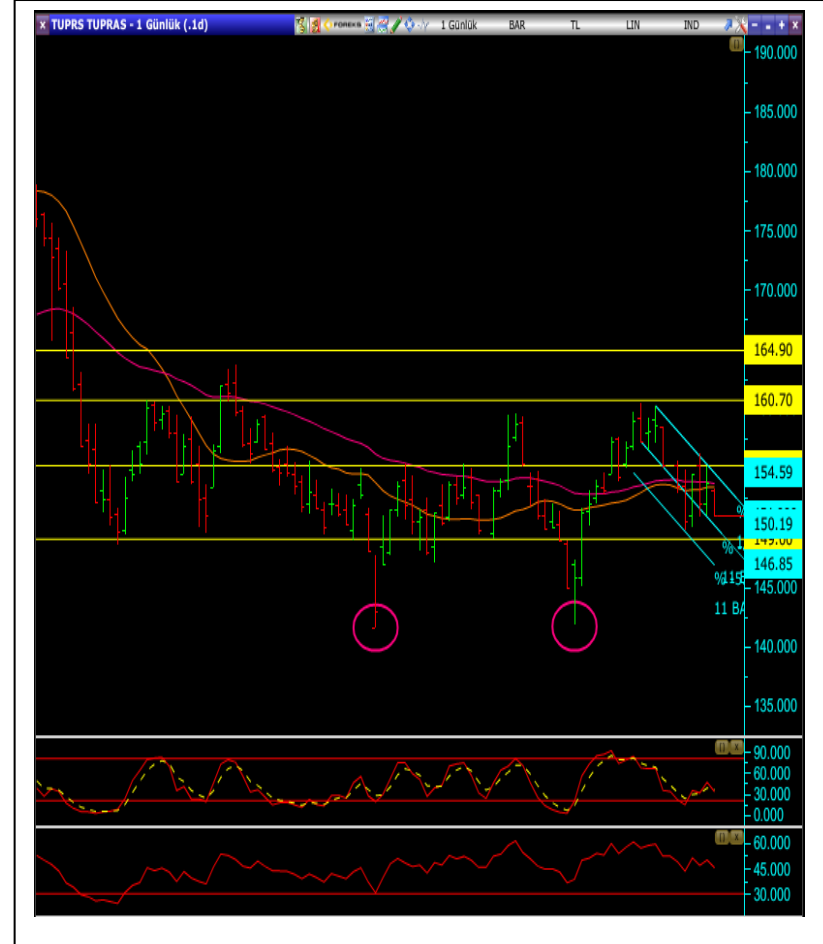
TEKNİK DEĞERLENDİRME

Cari Fiyat	151.00
5 Günlük (Basit)	152.32
10 Günlük (Basit)	154.22
22 Günlük (Basit)	153.42
50 Günlük (Üssel)	153.70
100 Günlük (Üssel)	153.86
200 Günlük (Üssel)	146.97
TEKNİK GÖSTERGELERİN YÖNÜ (Günlük Grafik)	
STOCHASTİK	↓
RSI	↓
MFI	↓
MOM	↓
MACD	↓

DESTEK	149.00	141.50	135.00
DİRENÇ	155.20	160.70	164.90

Hissede son günlerde satıcıli seyrin sürdüğünü gözlemliyoruz.

- Hissenin bu hafta itibariyle 22 ve 50 günlük ortalamalarının altına düşmüş olması olumsuz görüntü veriyor.
- Teknik göstergelerin ise tamamının olumsuz görüntüsü sürüyor. Hem kısa hem de orta vadeli göstergelerin SAT sinyalinin sürdürüyor olması da olumsuz görüntüyü artırıyor.
- Ancak hem kısa vadeli göstergelerin aşırı satım yani destek bölgesine yakınlığı, hem de fiyatın daha önce birden çok kez destek bulduğu 149.00 seviyesine yakınlığı, hissenin bu seviyelerden tepki alabileceğini düşündürüyor.
- Beklentimiz paralelinde 149.00 üzerinde mevcut pozisyonlar korunabilir. Bu seviyenin altına düşülmesi fiyatın daha önce ikili dip oluşturduğu 141.50 seviyesine kadar geri çekilmeye sebep olabileceğinden 149.00 stop-loss olarak kullanılabilir.
- Ancak görülebilecek muhtemel tepki alımlarında da 155.20 ve 160.70 seviyeleri ilk ara dirençler olarak izlenebilir.



A1 CAPITAL ARAŞTIRMA

Baki Atılal

Araştırmadan Sorumlu GMY

Özge Beyhan

Araştırma Uzmanı

Sıla Girgin

Araştırma Uzman Yardımcısı

Buğra Tümer

Araştırma Uzman Yardımcısı

ÇEKİNCE ..

Burada yer alan yatırım bilgi, yorum ve tavsiyeleri yatırım danışmanlığı kapsamında değildir. Yatırım danışmanlığı hizmeti, yetkili kuruluşlar tarafından kişilerin risk ve getiri tercihleri dikkate alınarak kişiye özel sunulmaktadır.

Burada yer alan yorum ve tavsiyeler ise genel niteliktedir. Bu tavsiyeler mali durumunuz ile risk ve getiri tercihlerinize uygun olmayabilir. Bu nedenle, sadece burada yer alan bilgilere dayanılarak yatırım kararı verilmesi beklentilerinize uygun sonuçlar doğurmayabilir.

Bu raporda yer alan bilgiler A1 CAPITAL Yatırım Menkul Değerler A.Ş.'nin Araştırma Bölümü tarafından bilgi verme amacıyla hazırlanmış olup herhangi bir hisse senedinin alım satımına ilişkin bir teklif içermemektedir. Veriler, güvenilir olduğuna inanılan kaynaklardan alınmıştır. Bu kaynaklardaki hata ve eksikliklerden ve bu bilgilerin ticari amaçlı kullanılmasından doğabilecek zararlardan A1 CAPITAL Yatırım Menkul Değerler A.Ş.. hiçbir şekilde sorumlu tutulamaz.

İşbu rapordaki tüm görüş ve tahminler, söz konusu rapor tarihiyle A1 CAPITAL Yatırım Menkul Değerler A.Ş. Araştırma Bölümü'ne ait olup diğer GÜLER HOLDİNG Grubu şirketlerinin görüş ve tahminlerini temsil etmemektedir. Bu rapordaki tüm görüş ve bil.giler önceden haber verilmeksizin değiştirilebilir. A1 CAPITAL Yatırım ve diğer grup şirketleri bu raporda adı geçen şirketlerin hisselerinde pozisyon sahibi olabilir veya işlem yapabilir. Ayrıca, yatırımcılar bu raporda adı geçen şirketlerle A1 CAPITAL Yatırım ve diğer grup şirketlerinin yatırım bankacılığı ve/veya diğer iş ilişkileri içinde olabileceğini veya bu tür iş fırsatları arayışında olabileceğini kabul ederler.