



TEKNİK DEĞERLENDİRME	
Cari Fiyat	8.04
5 Günlük (Basit)	7.66
10 Günlük (Basit)	7.47
22 Günlük (Basit)	7.20
50 Günlük (Üssel)	7.36
100 Günlük (Üssel)	7.49
200 Günlük (Üssel)	7.53
TEKNİK GÖSTERGELERİN YÖNÜ (Günlük Grafik)	
STOCHASTİK	↑
RSI	↑
MFI	↑
MOM	↓
MACD	↑

Hissede son günlerde alıcılı seyrin sürdüğünü gözlemliyoruz.

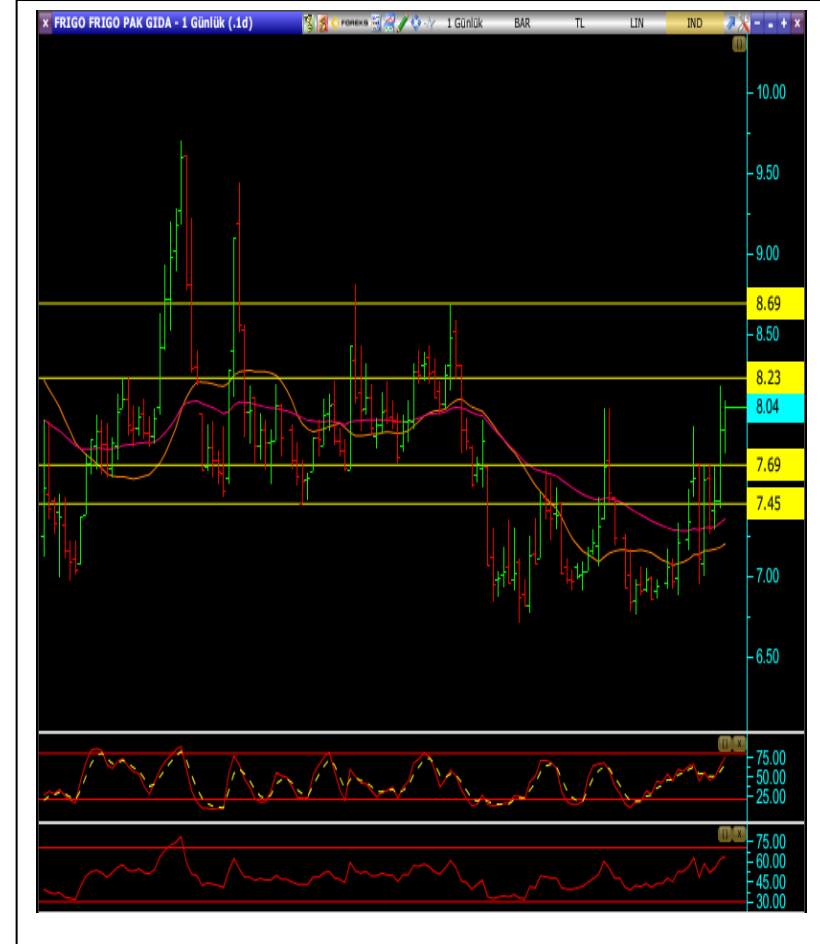
- Bu yükseliş eşliğinde geçtiğimiz hafta hisse hem 22 hem de 50 günlük üssel ortalamalarının üstünde fiyatlanıyor.

- Teknik göstergelere baktığımız zaman ise özellikle son 2 gün görüşen alıcılı seyrin eşliğinde neredeyse hepsinin yönünü yukarı çevirdiğini gözlemliyoruz. Her ne kadar hissede momentum kaybı görülse de hem kısa hem de orta vadeli indikatörler AL sinyallerini muhafaza ediyor. Bu durum da yükselişin süreceğini düşündürüyor.

- Beklentimiz paralelinde 7.69 üzerinde mevcut pozisyonlar korunabilir. Yükselişin devamında fiyatın daha önce bir çok kez takıldığı 8.23 seviyesi ilk direnç olarak izlenebilir. Bu seviyenin aşılması alım iştahını arttırabileceği gibi görülebilecek olası kar satışlarına da dikkat edilmeli.

- Ancak momentum kaybının etkisiyle seyrin olası bir satıcılıya dönmesi ve düşüş başlaması durumunda ise 7.69 ve 7.45 seviyeleri alt destekler olarak takip edilebilir.

DESTEK	7.69	7.45	6.94
DİRENÇ	8.23	8.69	9.00



## A1 CAPITAL ARAŞTIRMA

### Baki Atılal

Araştırmadan Sorumlu GMY

### Özge Beyhan

Araştırma Uzmanı

### Sıla Girgin

Araştırma Uzman Yardımcısı

### Buğra Tümer

Araştırma Uzman Yardımcısı

## ÇEKİNCE ..

Burada yer alan yatırım bilgi, yorum ve tavsiyeleri yatırım danışmanlığı kapsamında değildir. Yatırım danışmanlığı hizmeti, yetkili kuruluşlar tarafından kişilerin risk ve getiri tercihleri dikkate alınarak kişiye özel sunulmaktadır.

Burada yer alan yorum ve tavsiyeler ise genel niteliktedir. Bu tavsiyeler mali durumunuz ile risk ve getiri tercihlerinize uygun olmayabilir. Bu nedenle, sadece burada yer alan bilgilere dayanılarak yatırım kararı verilmesi beklentilerinize uygun sonuçlar doğurmayabilir.

Bu raporda yer alan bilgiler A1 CAPITAL Yatırım Menkul Değerler A.Ş.'nin Araştırma Bölümü tarafından bilgi verme amacıyla hazırlanmış olup herhangi bir hisse senedinin alım satımına ilişkin bir teklif içermemektedir. Veriler, güvenilir olduğuna inanılan kaynaklardan alınmıştır. Bu kaynaklardaki hata ve eksikliklerden ve bu bilgilerin ticari amaçlı kullanılmasından doğabilecek zararlardan A1 CAPITAL Yatırım Menkul Değerler A.Ş. hiçbir şekilde sorumlu tutulamaz.

İşbu rapordaki tüm görüş ve tahminler, söz konusu rapor tarihiyle A1 CAPITAL Yatırım Menkul Değerler A.Ş. Araştırma Bölümü'ne ait olup diğer GÜLER HOLDİNG Grubu şirketlerinin görüş ve tahminlerini temsil etmemektedir. Bu rapordaki tüm görüş ve bil.giler önceden haber verilmeksizin değiştirilebilir. A1 CAPITAL Yatırım ve diğer grup şirketleri bu raporda adı geçen şirketlerin hisselerinde pozisyon sahibi olabilir veya işlem yapabilir. Ayrıca, yatırımcılar bu raporda adı geçen şirketlerle A1 CAPITAL Yatırım ve diğer grup şirketlerinin yatırım bankacılığı ve/veya diğer iş ilişkileri içinde olabileceğini veya bu tür iş fırsatları arayışında olabileceğini kabul ederler.