

## İÇİNDEKİLER

- Haftalık Teknik Öneriler
- Haftalık YB Hisse İşlemleri
- Haftalık YB DIBS İşlemleri
- Haftalık Kredi Faizleri
- MB'ler, Derecelendirme Kur.Tarihleri
- Haftalık Piyasa Takvimi
- Haftalık GK'lar
- Model Portföy Hisseleri
- ENFLASYON MUHASEBESİ SONUÇLARINA GÖRE TEMEL OLARAK EN GÜÇLÜLER

## HAFTALIK TEKNİK PORTFÖY

### 7 EKİM HAFTASI TEKNİK ÖNERİLER

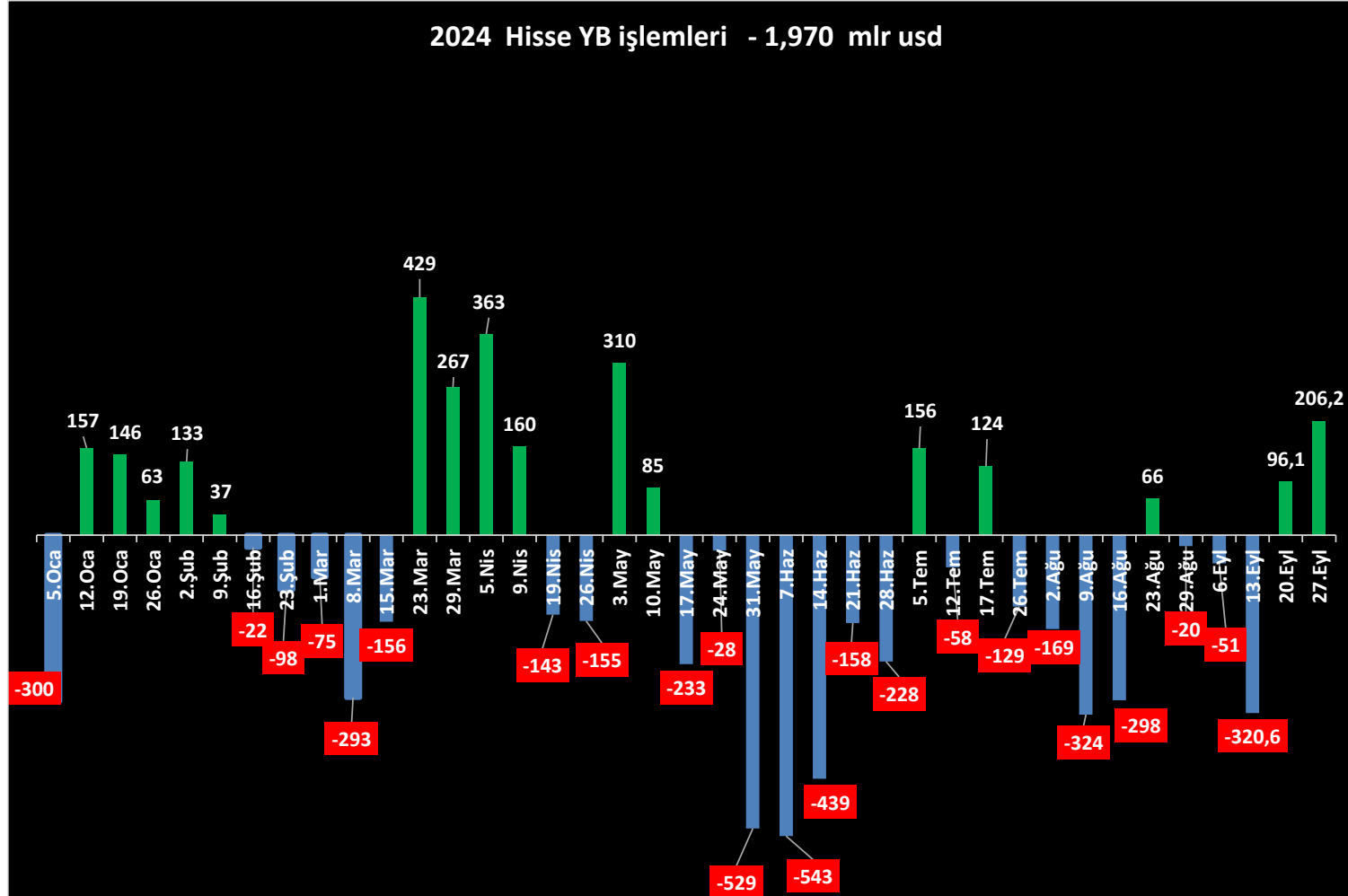
Hisse	Kapanış	H.Getiri %	HEDEF 1 (%2)	HEDEF 2 (%5)	STOP-LOSS (-%2)	PD/DD	F/K	BETA (200)	SMA (10)	MACD (12)	RSI (14)
AGHOL	309,75	-5,56	315,95	325,24	303,56	0,94	4	0,84	316,5	-9,55	41,15
AKSGY	18,20	-4,16	18,56	19,11	17,84	0,56	3,19	-	18,6	-0,06	45,52
BIMAS	481,00	-2,61	490,62	505,05	471,38	3,3	12,85	0,82	513,6	-11,39	34,23
EKGYO	10,17	-16,78	10,37	10,68	9,97	0,53	0	1,12	11,4	-0,04	35,329
ENKAI	45,54	0,49	46,45	47,82	44,63	1,12	12,56	0,75	45,7	-0,29	44,04
EREGL	50,15	-4,66	51,15	52,66	49,15	0,81	9,79	0,88	51,3	0,42	50,23
FROTO	883,00	-5,21	900,66	927,15	865,34	3,55	5,39	0,93	904,7	-7,71	43,36
GARAN	115,50	-6,10	117,81	121,28	113,19	1,73	5	1,1	120,8	1,56	47,92
ISCTR	12,66	-10,47	12,91	13,29	12,41	1,11	4,53	1,28	13,5	-0,07	40,57
KRDMD	25,74	-3,81	26,25	27,03	25,23	0,45	11,55	1,22	26,0	0,16	54,41
MGROS	439,00	-5,18	447,78	460,95	430,22	1,75	10,47	0,7	459,3	-12,38	33,09
OYAKC	64,30	-1,30	65,59	67,52	63,01	2,21	13,76	0,97	63,7	-1,3	48,32
TUPRS	154,50	-2,59	157,59	162,23	151,41	1,28	4,98	0,81	155,8	0,86	51,17
VAKBN	23,10	3,40	23,56	24,26	22,64	1,2	5,91	1,06	22,8	0,58	59,32

## M.BAKİ ATILAL

Bu raporda yer alan her türlü bilgi, değerlendirme, yorum, istatistikî şekil ve bilgiler hazırladığı tarih itibarı ile mevcut piyasa koşulları ve güvenliğine inanılan kaynaklardan elde edilerek derlenmiştir ve A1 Capital Yatırım Menkul Değerler A.Ş. tarafından genel bilgilendirme amacı ile hazırlanmıştır. Sunulan bilgilerin doğruluğu ve bunların yatırım kararlarına uygunluğu tarafımızca garanti edilmemektedir. Bu bilgiler belli bir getirinin sağlanmasına yönelik olarak verilmekte olup alım satım kararını destekleyebilecek yeterli bilgiler burada bulunmayabilir. Burada yer alan yorum ve tavsiyeler, yorum ve tavsiyede bulunanların kişisel görüşlerine dayanmaktadır. Herhangi bir yatırım aracının alım-satım önerisi ya da getiri vaadi olarak yorumlanmamalıdır. Bu görüşler mali durumunuz ile risk ve getiri tercihlerinize uygun olmayabilir. Sadece burada yer alan bilgilere dayanarak yatırım kararı verilmesi beklentilerinize uygun sonuçlar doğurmayabilir. Bu nedenle bu sayfalarda yer alan bilgilerdeki hatalardan, eksikliklerden ya da bu bilgilere dayanılarak yapılan işlemlerden, yorum ve bilgilerin kullanılmasında doğacak her türlü maddî/manevî zararlardan ve her ne şekilde olursa olsun üçüncü kişilerin uğrayabileceği her türlü doğrudan ve/veya dolaylı zararlardan dolayı A1 Capital Yatırım Menkul Değerler A.Ş. ile bağlı kuruluşları, çalışanları, yöneticileri ve ortakları sorumlu tutulamaz.

## Lütfen son sayfadaki ÇEKİNCEYİ OKUYUNUZ

## HAFTALIK YABANCI İŞLEMLERİ- HİSSE 27 Eylül 2024 itibariyle

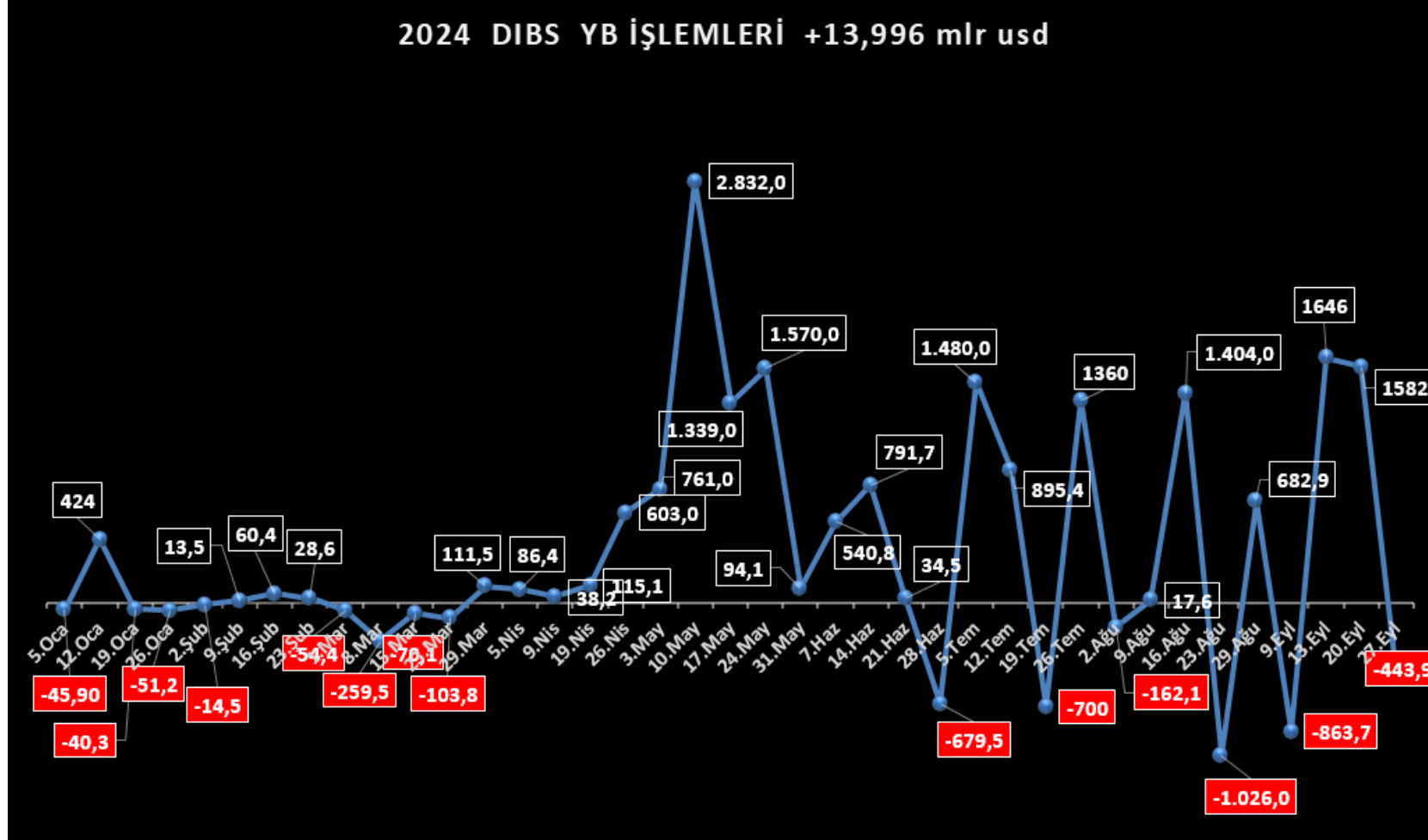


### M.BAKİ ATILAL

Bu raporda yer alan her türlü bilgi, değerlendirme, yorum, istatistikî şekil ve bilgiler hazırladığı tarih itibarı ile mevcut piyasa koşulları ve güvenliğine inanılan kaynaklardan elde edilerek derlenmiştir ve A1 Capital Yatırım Menkul Değerler A.Ş. tarafından genel bilgilendirme amacı ile hazırlanmıştır. Sunulan bilgilerin doğruluğu ve bunların yatırım kararlarına uygunluğu tarafımızca garanti edilmemektedir. Bu bilgiler belli bir getirinin sağlanmasına yönelik olarak verilmekte olup alım satım kararını destekleyebilecek yeterli bilgiler burada bulunmayabilir. Burada yer alan yorum ve tavsiyeler, yorum ve tavsiyede bulunanların kişisel görüşlerine dayanmaktadır. Herhangi bir yatırım aracının alım-satım önerisi ya da getiri vaadi olarak yorumlanmamalıdır. Bu görüşler mali durumunuz ile risk ve getiri tercihlerinize uygun olmayabilir. Sadece burada yer alan bilgilere dayanarak yatırım kararı verilmesi beklentilerinize uygun sonuçlar doğurmayabilir. Bu nedenle bu sayfalarda yer alan bilgilerdeki hatalardan, eksikliklerden ya da bu bilgilere dayanılarak yapılan işlemlerden, yorum ve bilgilerin kullanılmasıyla doğabilecek her türlü maddî/manevî zararlardan ve her ne şekilde olursa olsun üçüncü kişilerin uğrayabileceği her türlü doğrudan ve/veya dolaylı zararlardan dolayı A1 Capital Yatırım Menkul Değerler A.Ş. ile bağlı kuruluşları, çalışanları, yöneticileri ve ortakları sorumlu tutulamaz.

### Lütfen son sayfadaki ÇEKİNCEYİ OKUYUNUZ

## HAFTALIK YABANCI İŞLEMLERİ- DIBS 27 Eylül 2024 itibariyle

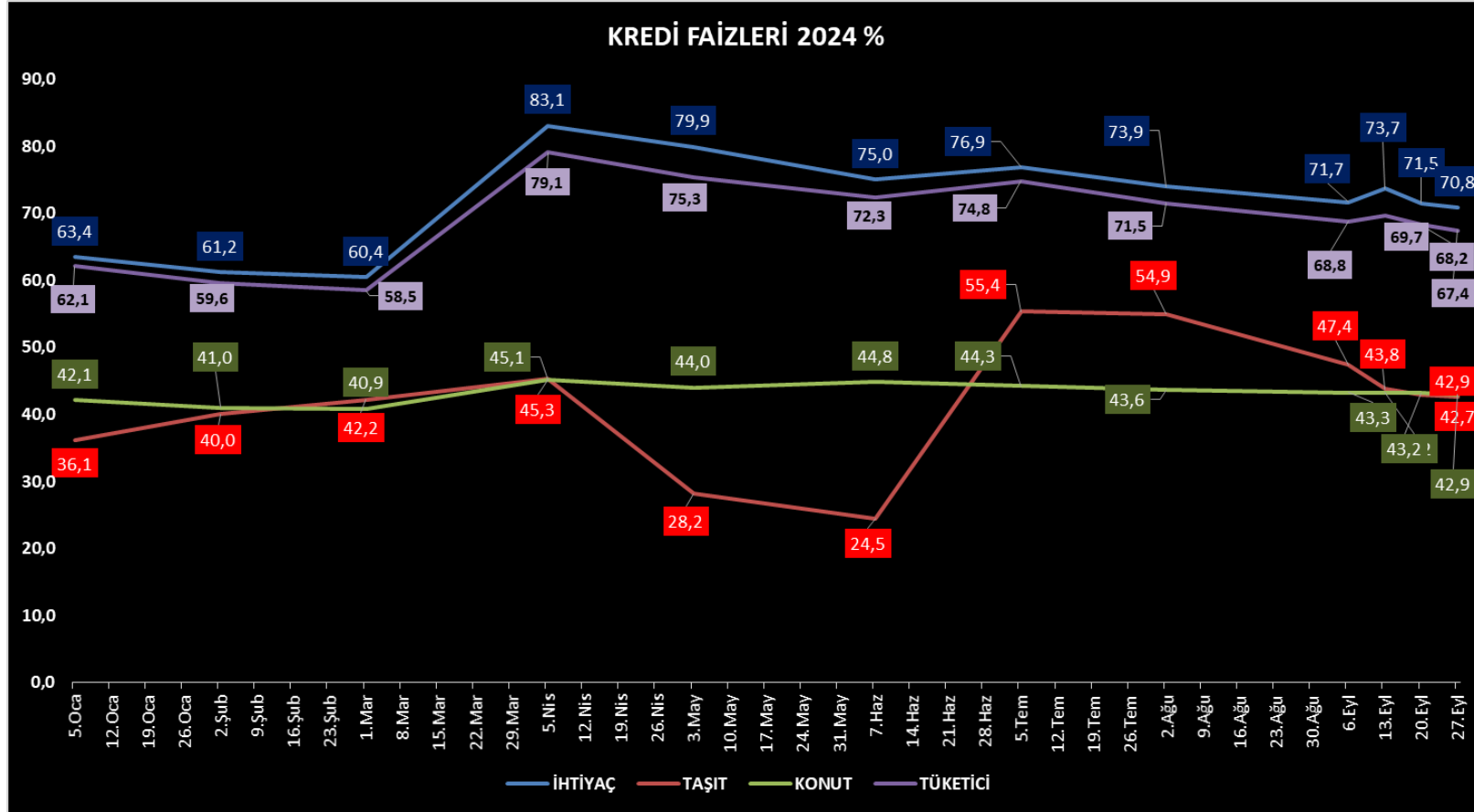


### M.BAKİ ATILAL

Bu raporda yer alan her türlü bilgi, değerlendirme, yorum, istatistikî şekil ve bilgiler hazırladığı tarih itibarı ile mevcut piyasa koşulları ve güvenliğine inanılan kaynaklardan elde edilerek derlenmiştir ve A1 Capital Yatırım Menkul Değerler A.Ş. tarafından genel bilgilendirme amacı ile hazırlanmıştır. Sunulan bilgilerin doğruluğu ve bunların yatırım kararlarına uygunluğu tarafımızca garanti edilmemektedir. Bu bilgiler belli bir getirinin sağlanmasına yönelik olarak verilmekte olup alım satım kararını destekleyebilecek yeterli bilgiler burada bulunmayabilir. Burada yer alan yorum ve tavsiyeler, yorum ve tavsiyede bulunanların kişisel görüşlerine dayanmaktadır. Herhangi bir yatırım aracının alım-satım önerisi ya da getiri vaadi olarak yorumlanmamalıdır. Bu görüşler mali durumunuz ile risk ve getiri tercihlerinize uygun olmayabilir. Sadece burada yer alan bilgilere dayanarak yatırım kararı verilmesi beklentilerinize uygun sonuçlar doğurmayabilir. Bu nedenle bu sayfalarda yer alan bilgilerdeki hatalardan, eksikliklerden ya da bu bilgilere dayanılarak yapılan işlemlerden, yorum ve bilgilerin kullanılmasından doğacak her türlü maddi/manevi zararlardan ve her ne şekilde olursa olsun üçüncü kişilerin uğrayabileceği her türlü doğrudan ve/veya dolaylı zararlardan dolayı A1 Capital Yatırım Menkul Değerler A.Ş. ile bağlı kuruluşları, çalışanları, yöneticileri ve ortakları sorumlu tutulamaz.

### Lütfen son sayfadaki ÇEKİNCEYİ OKUYUNUZ

## KREDİ FAİZLERİ – 27 Eylül 2024 itibariyle



### M.BAKİ ATILAL

Bu raporda yer alan her türlü bilgi, değerlendirme, yorum, istatistikî şekil ve bilgiler hazırladığı tarih itibarı ile mevcut piyasa koşulları ve güvenliğine inanılan kaynaklardan elde edilerek derlenmiştir ve A1 Capital Yatırım Menkul Değerler A.Ş. tarafından genel bilgilendirme amacı ile hazırlanmıştır. Sunulan bilgilerin doğruluğu ve bunların yatırım kararlarına uygunluğu tarafımızca garanti edilmemektedir. Bu bilgiler belli bir getirinin sağlanmasına yönelik olarak verilmekte olup alım satım kararını destekleyebilecek yeterli bilgiler burada bulunmayabilir. Burada yer alan yorum ve tavsiyeler, yorum ve tavsiyede bulunanların kişisel görüşlerine dayanmaktadır. Herhangi bir yatırım aracının alım-satım önerisi ya da getiri vaadi olarak yorumlanmamalıdır. Bu görüşler mali durumunuz ile risk ve getiri tercihlerinize uygun olmayabilir. Sadece burada yer alan bilgilere dayanarak yatırım kararı verilmesi beklentilerinize uygun sonuçlar doğurmayabilir. Bu nedenle bu sayfalarda yer alan bilgilerdeki hatalardan, eksikliklerden ya da bu bilgilere dayanılarak yapılan işlemlerden, yorum ve bilgilerin kullanılmasında doğacak her türlü maddî/manevî zararlardan ve her ne şekilde olursa olsun üçüncü kişilerin uğrayabileceği her türlü doğrudan ve/veya dolaylı zararlardan dolayı A1 Capital Yatırım Menkul Değerler A.Ş. ile bağlı kuruluşları, çalışanları, yöneticileri ve ortakları sorumlu tutulamaz.

### Lütfen son sayfadaki ÇEKİNCEYİ OKUYUNUZ

## 2024 KALAN M.B. TOPLANTI – KREDİ DERECELENDİRME KURULUŞLARI DEĞERLENDİRME

EKİM					ARALIK							
17		17			12		18		19		26	
ECB		TCMB			ECB		FED		BOE		TCMB	
												
KASIM					ARALIK							
1	7	7	8	21	12		18		19		26	
S&P	FED	BOE	ENF.RAPORU	TCMB	ECB		FED		BOE		TCMB	
												

### M.BAKİ ATILAL

Bu raporda yer alan her türlü bilgi, değerlendirme, yorum, istatistikî şekil ve bilgiler hazırladığı tarih itibarı ile mevcut piyasa koşulları ve güvenliğine inanılan kaynaklardan elde edilerek derlenmiştir ve A1 Capital Yatırım Menkul Değerler A.Ş. tarafından genel bilgilendirme amacı ile hazırlanmıştır. Sunulan bilgilerin doğruluğu ve bunların yatırım kararlarına uygunluğu tarafımızca garanti edilmemektedir. Bu bilgiler belli bir getirinin sağlanmasına yönelik olarak verilmekte olup alım satım kararını destekleyebilecek yeterli bilgiler burada bulunmayabilir. Burada yer alan yorum ve tavsiyeler, yorum ve tavsiyede bulunanların kişisel görüşlerine dayanmaktadır. Herhangi bir yatırım aracının alım-satım önerisi ya da getiri vaadi olarak yorumlanmamalıdır. Bu görüşler mali durumunuz ile risk ve getiri tercihlerinize uygun olmayabilir. Sadece burada yer alan bilgilere dayanarak yatırım kararı verilmesi beklentilerinize uygun sonuçlar doğurmayabilir. Bu nedenle bu sayfalarda yer alan bilgilerdeki hatalardan, eksikliklerden ya da bu bilgilere dayanılarak yapılan işlemlerden, yorum ve bilgilerin kullanılmasında doğacak her türlü maddi/manevi zararlardan ve her ne şekilde olursa olsun üçüncü kişilerin uğrayabileceği her türlü doğrudan ve/veya dolaylı zararlardan dolayı A1 Capital Yatırım Menkul Değerler A.Ş. ile bağlı kuruluşları, çalışanları, yöneticileri ve ortakları sorumlu tutulamaz.

### Lütfen son sayfadaki ÇEKİNCEYİ OKUYUNUZ

## HAFTALIK PİYASA TAKVİMİ

7.Eki	Saat	Ülke	Dönem	Ekonomik Gösterge	Önceki
	09:00	Almanya	Ağustos	Fabrika Siparişleri(Aylık)	↑ %2,9
	09:00	Almanya	Ağustos	Fabrika Siparişleri(Yıllık)	↑ %3,7
	09:00	Almanya	Ağustos	Yurt Dışı Fabrika Siparişleri(Aylık)	↑ %5,1
	09:00	Almanya	Ağustos	Yurt İçi Fabrika Siparişleri(Aylık)	↑ %0,0
	12:00	Euro Bölgesi	Ağustos	Perakende Satışlar(Aylık)	↑ %0,1
	12:00	Euro Bölgesi	Ağustos	Perakende Satışlar(Yıllık)	↑ -%0,1
	15:00	Türkiye	Ekim	4 Yıllık TLREF'e Endeksli Tahvil İhale Faizi	↑ %12,69
	17:30	Türkiye	Eylül	Hazine Nakit Dengesi(TL)	↓ -194,6mlr
	19:00	Türkiye	Eylül	BIST'te Yabancıların Net Pay İşlemleri(\$)	↓ -590,3mln

8.Eki	Saat	Ülke	Dönem	Ekonomik Gösterge	Önceki
	09:00	Almanya	Ağustos	Sanayi Üretimi(Aylık)	↑ -%2,4
	09:00	Almanya	Ağustos	İmalat Sanayi Üretimi(Aylık)	↑ -%3,2
	09:00	Almanya	Ağustos	İnşaat Üretimi(Aylık)	↑ %0,3
	09:00	Almanya	Ağustos	Sanayi Üretimi(Yıllık)	↑ -%5,3
	10:00	Türkiye	Eylül	BIST-100 TÜFE Bazlı Reel Getiri(Aylık)	↑ -%10,7
	15:00	Türkiye	Ekim	11 Aylık Hazine Bonusu İhale Faizi	↑ %45,86
	15:00	Türkiye	Ekim	10 Yıllık Sabit Kuponlu Tahvil İhale Faizi	--
	15:30	ABD	Ağustos	Dış Ticaret Dengesi(\$)	↑ -78,79mlr
	18:00	Türkiye	Ocak-Eylül	Hava Meydanları Yolcu Sayısı	↑ %20,0

### M.BAKİ ATILAL

Bu raporda yer alan her türlü bilgi, değerlendirme, yorum, istatistikî şekil ve bilgiler hazırladığı tarih itibarı ile mevcut piyasa koşulları ve güvenliğine inanılan kaynaklardan elde edilerek derlenmiştir ve A1 Capital Yatırım Menkul Değerler A.Ş. tarafından genel bilgilendirme amacı ile hazırlanmıştır. Sunulan bilgilerin doğruluğu ve bunların yatırım kararlarına uygunluğu tarafımızca garanti edilmemektedir. Bu bilgiler belli bir getirinin sağlanmasına yönelik olarak verilmekte olup alım satım kararını destekleyebilecek yeterli bilgiler burada bulunmayabilir. Burada yer alan yorum ve tavsiyeler, yorum ve tavsiyede bulunanların kişisel görüşlerine dayanmaktadır. Herhangi bir yatırım aracının alım-satım önerisi ya da getiri vaadi olarak yorumlanmamalıdır. Bu görüşler mali durumunuz ile risk ve getiri tercihlerinize uygun olmayabilir. Sadece burada yer alan bilgilere dayanarak yatırım kararı verilmesi beklentilerinize uygun sonuçlar doğurmayabilir. Bu nedenle bu sayfalarda yer alan bilgilerdeki hatalardan, eksikliklerden ya da bu bilgilere dayanılarak yapılan işlemlerden, yorum ve bilgilerin kullanılmasında doğacak her türlü maddi/manevi zararlardan ve her ne şekilde olursa olsun üçüncü kişilerin uğrayabileceği her türlü doğrudan ve/veya dolaylı zararlardan dolayı A1 Capital Yatırım Menkul Değerler A.Ş. ile bağlı kuruluşları, çalışanları, yöneticileri ve ortakları sorumlu tutulamaz.

### Lütfen son sayfadaki ÇEKİNCEYİ OKUYUNUZ

9.Eki	Saat	Ülke	Dönem	Ekonomik Gösterge	Önceki
	07:30	Hindistan	Ekim	RBI Repo Gösterge Faiz Oranı	✓ %6,50
	17:00	ABD	Ağustos	Toptan Stoklar(Aylık)	✓ %0,2
	17:00	ABD	Ağustos	Toptan Satışlar(Aylık)	✓ %1,1
	17:00	ABD	Ağustos	Toptan Stok/Satış Rasyosu	✓ 1,35
	21:00			Fed, 17-18 Eylül tarihli FOMC toplantı tutanaklarını açıklayacak.	

10.Eki	Saat	Ülke	Dönem	Ekonomik Gösterge	Önceki
	09:00	Almanya	Ağustos	İthalat(Aylık)	✓ %5,4
	09:00	Almanya	Ağustos	İthalat(Euro)	113,2mlr
	09:00	Almanya	Ağustos	İhracat(Euro)	130,0mlr
	09:00	Almanya	Ağustos	İhracat(Aylık)	✓ %1,7
	10:00	Türkiye	Ağustos	Sanayi Üretimi(Aylık)	✓ %0,4
	10:00	Türkiye	Ağustos	Sanayi Üretimi(Yıllık)	✓ -%3,9
	10:00	Türkiye	Ağustos	İmalat Sanayi Üretimi(Aylık)	✓ %0,5
	10:00	Türkiye	Ağustos	İmalat Sanayi Üretimi(Yıllık)	✓ -%5,1
	10:00	Türkiye	Ağustos	İşsizlik Oranı	✓ %8,8
	10:00	Türkiye	Ağustos	İnşaat Maliyet Endeksi(Aylık)	✓ %1,91
	10:00	Türkiye	Ağustos	İnşaat Maliyet Endeksi(Yıllık)	✓ %46,35
	15:30	ABD	5 Ekim	İşsizlik Başvuruları	✓ 225.000
	15:30	ABD	5 Ekim	İşsizlik Başvuruları 4 Haftalık Ortalama	✓ 224.250
	15:30	ABD	Eylül	Tüketici Fiyat Endeksi(Aylık)	✓ %0,2
	15:30	ABD	Eylül	Tüketici Fiyat Endeksi(Yıllık)	✓ %2,5

## M.BAKİ ATILAL

Bu raporda yer alan her türlü bilgi, değerlendirme, yorum, istatistikî şekil ve bilgiler hazırladığı tarih itibarı ile mevcut piyasa koşulları ve güvenliğine inanılan kaynaklardan elde edilerek derlenmiştir ve A1 Capital Yatırım Menkul Değerler A.Ş. tarafından genel bilgilendirme amacı ile hazırlanmıştır. Sunulan bilgilerin doğruluğu ve bunların yatırım kararlarına uygunluğu tarafımızca garanti edilmemektedir. Bu bilgiler belli bir getirinin sağlanmasına yönelik olarak verilmekte olup alım satım kararını destekleyebilecek yeterli bilgiler burada bulunmayabilir. Burada yer alan yorum ve tavsiyeler, yorum ve tavsiyede bulunanların kişisel görüşlerine dayanmaktadır. Herhangi bir yatırım aracının alım-satım önerisi ya da getiri vaadi olarak yorumlanmamalıdır. Bu görüşler mali durumunuz ile risk ve getiri tercihlerinize uygun olmayabilir. Sadece burada yer alan bilgilere dayanarak yatırım kararı verilmesi beklentilerinize uygun sonuçlar doğurmayabilir. Bu nedenle bu sayfalarda yer alan bilgilerdeki hatalardan, eksikliklerden ya da bu bilgilere dayanılarak yapılan işlemlerden, yorum ve bilgilerin kullanılmasından doğacak her türlü maddi/manevi zararlardan ve her ne şekilde olursa olsun üçüncü kişilerin uğrayabileceği her türlü doğrudan ve/veya dolaylı zararlardan dolayı A1 Capital Yatırım Menkul Değerler A.Ş. ile bağlı kuruluşları, çalışanları, yöneticileri ve ortakları sorumlu tutulamaz.

## Lütfen son sayfadaki ÇEKİNCEYİ OKUYUNUZ

11.Eki	Saat	Ülke	Dönem	Ekonomik Gösterge	Beklenen	Önceki
	03:50	Güney Kore	Ekim	BoK Gösterge Faiz Oranı		%3,50
	09:00	Almanya	Eylül	Tüketici Fiyat Endeksi(Final-Aylık)	%0,0	%0,0
	09:00	Almanya	Eylül	Tüketici Fiyat Endeksi(Final-Yıllık)	%1,6	%1,6
	10:00	Türkiye	Ağustos	Cari İşlemler Dengesi(\$)	4,2mlr	566mln
	10:00	Türkiye	Ekim	Yıl Sonu TÜFE Beklentisi		%43,14
	10:00	Türkiye	Ağustos	Perakende Satış Hacmi(Aylık)		%0,8
	15:30	ABD	Eylül	Üretici Fiyat Endeksi(Aylık)		%0,2
	15:30	ABD	Eylül	Üretici Fiyat Endeksi(Yıllık)		%1,7
	15:45	Almanya	Eylül	Cari İşlemler Dengesi(Euro)		16,0mlr
	17:00	ABD	Ekim	Michigan Tüketici Güven Endeksi(Öncü)		70,1
	17:00	ABD	Ekim	Michigan 12 Aylık Enflasyon Tahmini(Öncü)		%2,7

## M.BAKİ ATILAL

Bu raporda yer alan her türlü bilgi, değerlendirme, yorum, istatistikî şekil ve bilgiler hazırladığı tarih itibarı ile mevcut piyasa koşulları ve güvenilirliğine inanılan kaynaklardan elde edilerek derlenmiştir ve A1 Capital Yatırım Menkul Değerler A.Ş. tarafından genel bilgilendirme amacı ile hazırlanmıştır. Sunulan bilgilerin doğruluğu ve bunların yatırım kararlarına uygunluğu tarafımızca garanti edilmemektedir. Bu bilgiler belli bir getirinin sağlanmasına yönelik olarak verilmekte olup alım satım kararını destekleyebilecek yeterli bilgiler burada bulunmayabilir. Burada yer alan yorum ve tavsiyeler, yorum ve tavsiyede bulunanların kişisel görüşlerine dayanmaktadır. Herhangi bir yatırım aracının alım-satım önerisi ya da getiri vaadi olarak yorumlanmamalıdır. Bu görüşler mali durumunuz ile risk ve getiri tercihlerinize uygun olmayabilir. Sadece burada yer alan bilgilere dayanarak yatırım kararı verilmesi beklentilerinize uygun sonuçlar doğurmayabilir. Bu nedenle bu sayfalarda yer alan bilgilerdeki hatalardan, eksikliklerden ya da bu bilgilere dayanılarak yapılan işlemlerden, yorum ve bilgilerin kullanılmasından doğacak her türlü maddî/manevî zararlardan ve her ne şekilde olursa olsun üçüncü kişilerin uğrayabileceği her türlü doğrudan ve/veya dolaylı zararlardan dolayı A1 Capital Yatırım Menkul Değerler A.Ş. ile bağlı kuruluşları, çalışanları, yöneticileri ve ortakları sorumlu tutulamaz.

## Lütfen son sayfadaki ÇEKİNCEYİ OKUYUNUZ



## GENEL KURULLAR ( Olağan ve Olağanüstü) ve Mali Tablo Açıklamaları

Tarih	Saat	Açıklama
2024-10-07	11:00:00	Katmerciler'in Olağan Genel Kurul Toplantısı gerçekleştirilecek.
2024-10-08	11:00:00	Berkosanın Olağanüstü Genel Kurul Toplantısı gerçekleştirilecek.
2024-10-09	14:00:00	Ulusoy Elektrik'in Olağan Genel Kurul toplantısı gerçekleştirilecek.
2024-10-10	14:00:00	PC İletişim'in Olağan Genel Kurul Toplantısı gerçekleştirilecek.
2024-10-11	10:00:00	DCT'nin Olağan Genel Kurul Toplantısı gerçekleştirilecek.
2024-10-11	14:30:00	Rönesans GY'in Olağanüstü Genel Kurul Toplantısı gerçekleştirilecek.

### M.BAKİ ATILAL

Bu raporda yer alan her türlü bilgi, değerlendirme, yorum, istatistikî şekil ve bilgiler hazırladığı tarih itibarı ile mevcut piyasa koşulları ve güvenliğine inanılan kaynaklardan elde edilerek derlenmiştir ve A1 Capital Yatırım Menkul Değerler A.Ş. tarafından genel bilgilendirme amacı ile hazırlanmıştır. Sunulan bilgilerin doğruluğu ve bunların yatırım kararlarına uygunluğu tarafımızca garanti edilmemektedir. Bu bilgiler belli bir getirinin sağlanmasına yönelik olarak verilmekte olup alım satım kararını destekleyebilecek yeterli bilgiler burada bulunmayabilir. Burada yer alan yorum ve tavsiyeler, yorum ve tavsiyede bulunanların kişisel görüşlerine dayanmaktadır. Herhangi bir yatırım aracının alım-satım önerisi ya da getiri vaadi olarak yorumlanmamalıdır. Bu görüşler mali durumunuz ile risk ve getiri tercihlerinize uygun olmayabilir. Sadece burada yer alan bilgilere dayanarak yatırım kararı verilmesi beklentilerinize uygun sonuçlar doğurmayabilir. Bu nedenle bu sayfalarda yer alan bilgilerdeki hatalardan, eksikliklerden ya da bu bilgilere dayanılarak yapılan işlemlerden, yorum ve bilgilerin kullanılmasında doğacak her türlü maddi/manevi zararlardan ve her ne şekilde olursa olsun üçüncü kişilerin uğrayabileceği her türlü doğrudan ve/veya dolaylı zararlardan dolayı A1 Capital Yatırım Menkul Değerler A.Ş. ile bağlı kuruluşları, çalışanları, yöneticileri ve ortakları sorumlu tutulamaz.

### Lütfen son sayfadaki ÇEKİNCEYİ OKUYUNUZ

## TAKİBİMİZDEKİ HİSSELER

### GÜNCEL MODEL PORTFÖY HİSSELERİ

	Kapanış	Hedef F	Get.Pot	YB Getiri
AKBNK	54,35	82	51%	55,30
BIMAS	481,00	782	63%	61,82
GARAN	115,50	151	31%	106,97
MAVI	86,55	143	65%	51,93
MGROS	439,00	665	51%	33,02
PGSUS	235,00	276	17%	76,84
SAHOL	90,70	133	47%	54,98
TAVHL	236,00	346	47%	119,53
TCELL	84,35	143	70%	50,36
TTKOM	46,60	59	27%	91,30
<b>MODEL PORT GETİRİ %</b>				<b>70,21</b>
<b>XU100 %</b>				<b>21,94</b>

### 2024 ORTA ve UZUN Vade ALIM YÖNÜNDE İZLEDİĞİMİZ HİSSELER

	Kapanış	Hedef F	Get.Pot	YB Getiri
AKGRT	5,42	8	55%	3,24
ANSGR	81,95	111	35%	36,36
ENJSA	56,30	92	63%	28,91
FROTO	883,00	1.301	47%	23,80
KCHOL	176,30	249	41%	29,11
MPARK	322,50	465	44%	116,44
THYAO	273,75	385	41%	19,75
TOASO	197,60	310	57%	1,48
TUPRS	154,50	219	42%	23,49
TURSG	12,40	17	37%	33,74
YKBNK	27,34	38	39%	45,99
<b>İZLEDİĞİMİZ HİSSELER GETİRİ %</b>				<b>32,94</b>
<b>XU100</b>				<b>21,94</b>

**Renkli olarak belirttiğimiz hisseler önümüzdeki hafta model ve izleme listemizden çıkarıp yerine yeni hisselerimizi ekleyeceğiz**

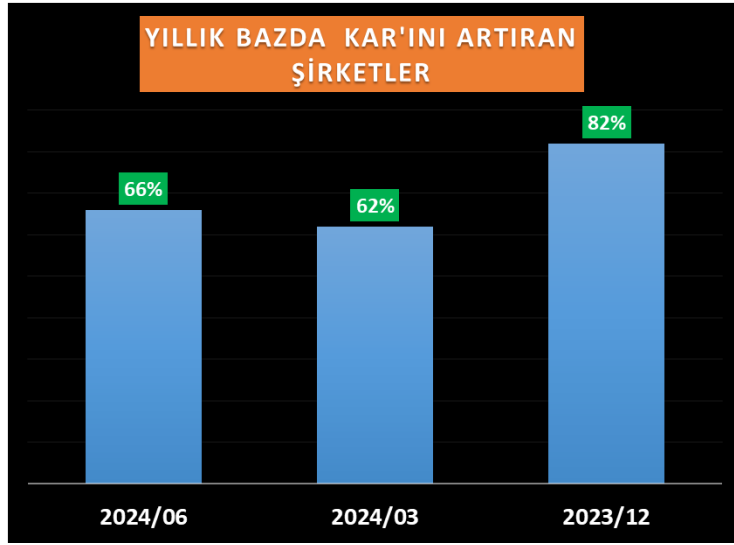
### M.BAKİ ATILAL

Bu raporda yer alan her türlü bilgi, değerlendirme, yorum, istatistikî şekil ve bilgiler hazırladığı tarih itibarı ile mevcut piyasa koşulları ve güvenliğine inanılan kaynaklardan elde edilerek derlenmiştir ve A1 Capital Yatırım Menkul Değerler A.Ş. tarafından genel bilgilendirme amacı ile hazırlanmıştır. Sunulan bilgilerin doğruluğu ve bunların yatırım kararlarına uygunluğu tarafımızca garanti edilmemektedir. Bu bilgiler belli bir getirinin sağlanmasına yönelik olarak verilmekte olup alım satım kararını destekleyebilecek yeterli bilgiler burada bulunmayabilir. Burada yer alan yorum ve tavsiyeler, yorum ve tavsiyede bulunanların kişisel görüşlerine dayanmaktadır. Herhangi bir yatırım aracının alım-satım önerisi ya da getiri vaadi olarak yorumlanmamalıdır. Bu görüşler mali durumunuz ile risk ve getiri tercihlerinize uygun olmayabilir. Sadece burada yer alan bilgilere dayanarak yatırım kararı verilmesi beklentilerinize uygun sonuçlar doğurmayabilir. Bu nedenle bu sayfalarda yer alan bilgilerdeki hatalardan, eksikliklerden ya da bu bilgilere dayanılarak yapılan işlemlerden, yorum ve bilgilerin kullanılmasında doğabilecek her türlü maddî/manevî zararlardan ve her ne şekilde olursa olsun üçüncü kişilerin uğrayabileceği her türlü doğrudan ve/veya dolaylı zararlardan dolayı A1 Capital Yatırım Menkul Değerler A.Ş. ile bağlı kuruluşları, çalışanları, yöneticileri ve ortakları sorumlu tutulamaz.

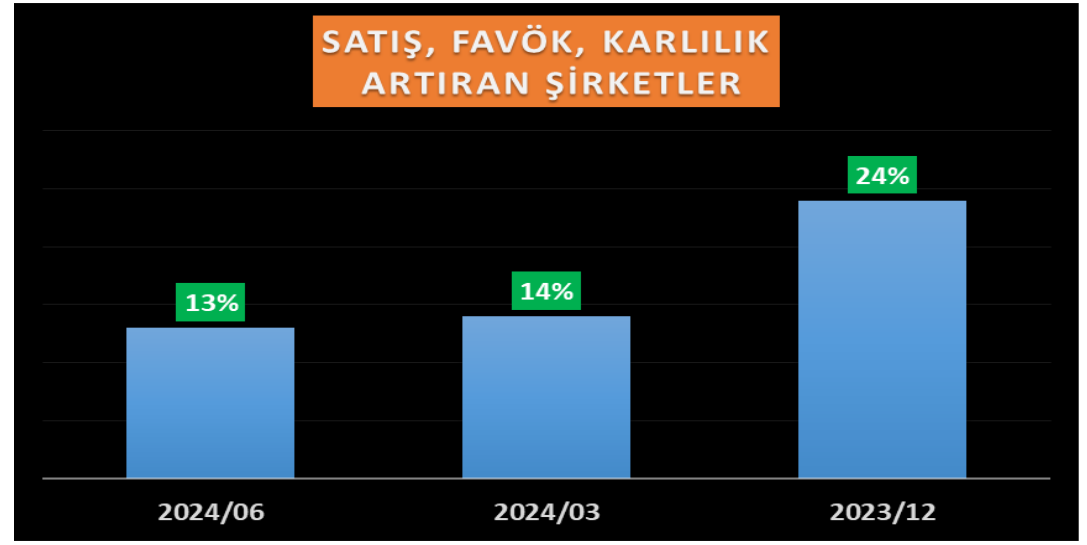
### Lütfen son sayfadaki ÇEKİNCEYİ OKUYUNUZ

## Bu çalışma iki aşamalıdır.

- 1- Bu aşamada enflasyon muhasebesinin ilk uygulandığı 2023/12 ardından 2024/03 ve 2024/06 sanayi sektörü verilerine göre yıllık bazda SATIŞ, FAVÖK ve NET KAR artışı yaşayan ( her üçünü de yapan ) şirketler tespit edilmiştir.



Yukarı da tablodan da görüldüğü gibi yıllık bazda sadece karını arttıran şirketlerin toplam oranı 2023/12 de %82 iken bu oran 2024/03'de %62'ye düşmesine karşın 2024/06 döneminde %66 seviyesine çıkmıştır.



Karlığının yanına Satış ve FAVÖK'de de artış yapanları koyduğumuzda hisseler de yandaki parlak gibi görünün tablo terse dönmektedir. 2023/12 'de %24 olan bu üç kriteri de geçen şirket oranı 2024/03'de %14'e ve 2024/06'da ise %13'e düşmüştür.

## M.BAKİ ATILAL

Bu raporda yer alan her türlü bilgi, değerlendirme, yorum, istatistikî şekil ve bilgiler hazırladığı tarih itibarı ile mevcut piyasa koşulları ve güvenliğine inanılan kaynaklardan elde edilerek derlenmiştir ve A1 Capital Yatırım Menkul Değerler A.Ş. tarafından genel bilgilendirme amacı ile hazırlanmıştır. Sunulan bilgilerin doğruluğu ve bunların yatırım kararlarına uygunluğu tarafımızca garanti edilmemektedir. Bu bilgiler belli bir getirinin sağlanmasına yönelik olarak verilmekte olup alım satım kararını destekleyebilecek yeterli bilgiler burada bulunmayabilir. Burada yer alan yorum ve tavsiyeler, yorum ve tavsiyede bulunanların kişisel görüşlerine dayanmaktadır. Herhangi bir yatırım aracının alım-satım önerisi ya da getiri vaadi olarak yorumlanmamalıdır. Bu görüşler mali durumunuz ile risk ve getiri tercihlerinize uygun olmayabilir. Sadece burada yer alan bilgilere dayanarak yatırım kararı verilmesi beklentilerinize uygun sonuçlar doğurmayabilir. Bu nedenle bu sayfalarda yer alan bilgilerdeki hatalardan, eksikliklerden ya da bu bilgilere dayanılarak yapılan işlemlerden, yorum ve bilgilerin kullanılmasında doğacak her türlü maddî/manevî zararlardan ve her ne şekilde olursa olsun üçüncü kişilerin uğrayabileceği her türlü doğrudan ve/veya dolaylı zararlardan dolayı A1 Capital Yatırım Menkul Değerler A.Ş. ile bağlı kuruluşları, çalışanları, yöneticileri ve ortakları sorumlu tutulamaz.

## Lütfen son sayfadaki ÇEKİNCEYİ OKUYUNUZ

**Şimdi bunu tabloya döktüğümüzde karşımıza çıkan hisse senetleri ve görünümüleri aşağıdaki gibidir.**  
**Yeşil Renkle belirttiklerimizi ALIM yönünde değerlendirmek için İZLEMeye aldık.**

	SATIŞ FAVÖK ve KARLILIK			
	2023/12	2024/03	2024/06	YB GETİRİ
Astor Enerji	ASTOR	ASTOR	ASTOR	-21,90
Enka İnşaat	ENKAI	ENKAI	ENKAI	42,03
Gür-Sel Turizm Taşımacılık	GRSEL	GRSEL	GRSEL	88,84
Hitit Bilgisayar	HTTBT	HTTBT	HTTBT	49,43
Kuzey Boru	KBORU	KBORU	KBORU	82,30
Katlımeme Tas. Fin.	KTLEV	KTLEV	KTLEV	-34,55
Lokman Hekim Sağlık	LKMNH	LKMNH	LKMNH	-74,76
Limak Doğu Anadolu	LMKDC	LMKDC	LMKDC	37,00
Mia Teknoloji	MIATK	MIATK	MIATK	12,63
Tatlıpınar Enerji Üretim	TATEN	TATEN	TATEN	16,96
Kıraç Galvaniz	TCKRC	TCKRC	TCKRC	-4,00
TGS Dış Ticaret	TGSAS	TGSAS	TGSAS	120,85
Türk Hava Yolları	THYAO	THYAO	THYAO	18,77
Tapdi Tınaztepe	TNZTP	TNZTP	TNZTP	-14,51
ATP Yazılım		ATATP	ATATP	-8,81
Bim Mağazalar		BIMAS	BIMAS	54,95
Çelebi		CLEBI	CLEBI	102,74
F-M İzmit Piston		FMIZP	FMIZP	4,73
Granturk Holding		GRTHO	GRTHO	171,58
Ingram Bilişim		INGRM	INGRM	-9,65
Investco Holding		INVES	INVES	19,31
Kontrolmatik Teknoloji		KONTR	KONTR	-80,40
Koza Polyester		KOPOL	KOPOL	-18,20
Marka Yatırım Holding		MARKA	MARKA	43,02
Mavi Giyim		MAVI	MAVI	54,48
Mega Metal		MEGMT	MEGMT	45,52
MLP Sağlık		MPARK	MPARK	113,26
Naturel Enerji		NATEN	NATEN	38,43

## M.BAKİ ATILAL

Bu raporda yer alan her türlü bilgi, değerlendirme, yorum, istatistikî şekil ve bilgiler hazırladığı tarih itibarı ile mevcut piyasa koşulları ve güvenliğine inanılan kaynaklardan elde edilerek derlenmiştir ve A1 Capital Yatırım Menkul Değerler A.Ş. tarafından genel bilgilendirme amacı ile hazırlanmıştır. Sunulan bilgilerin doğruluğu ve bunların yatırım kararlarına uygunluğu tarafımızca garanti edilmemektedir. Bu bilgiler belli bir getirinin sağlanmasına yönelik olarak verilmekte olup alım satım kararını destekleyebilecek yeterli bilgiler burada bulunmayabilir. Burada yer alan yorum ve tavsiyeler, yorum ve tavsiyede bulunanların kişisel görüşlerine dayanmaktadır. Herhangi bir yatırım aracının alım-satım önerisi ya da getiri vaadi olarak yorumlanmamalıdır. Bu görüşler mali durumunuz ile risk ve getiri tercihlerinize uygun olmayabilir. Sadece burada yer alan bilgilere dayanarak yatırım kararı verilmesi beklentilerinize uygun sonuçlar doğurmayabilir. Bu nedenle bu sayfalarda yer alan bilgilerdeki hatalardan, eksikliklerden ya da bu bilgilere dayanılarak yapılan işlemlerden, yorum ve bilgilerin kullanılmamasından doğacak her türlü maddi/manevi zararlardan ve her ne şekilde olursa olsun üçüncü kişilerin uğrayabileceği her türlü doğrudan ve/veya dolaylı zararlardan dolayı A1 Capital Yatırım Menkul Değerler A.Ş. ile bağlı kuruluşları, çalışanları, yöneticileri ve ortakları sorumlu tutulamaz.

## Lütfen son sayfadaki ÇEKİNCEYİ OKUYUNUZ

## 2- Bu aşamada ise Şirketleri ORAN ANALİZİNE TUTARAK puanlama yaptık.

**Likitide – Karlılık ve Büyüme Oranlarına 100'er puan verdik.**

**388 hisse içerinden ortalamaları yakalayan hisse sayısı toplamda 146'ye düştü.**

**Likidite'de 53 hisse**

**Karlılıkta 127 ve**

**Büyümede ise 124 hisse en yüksek puan alanlar**

**LİKİDİTE** CARI  
LİKİT ORAN

**KARLILIK** NET KAR  
NET SATIŞ  
HBK  
AKTİF KARLILIK  
EFK MARJİ  
NET KAR MARJİ  
ÖZSERMAYE KARLILIK

**BÜYÜME** AKTİF  
NET KAR  
NET SATIŞ  
ÖZSERMAYE

Sonra 173 puanı baz alarak oranları en iyileri belirlemeye çalıştık. Hisse sayımız 60'a düştü.

HİSSE	PUAN	GETİRİ	HİSSE	PUAN	GETİRİ	HİSSE	PUAN	GETİRİ
TAVHL	272	114	KFEIN	227	56	ORGE	199	23
CLEBI	269	103	EDIP	225	30	AKENR	199	168
FMIZP	263	5	KLKIM	224	15	SASA	197	-12
SDTTR	249	-7	BARMA	222	2	GOKNR	195	24
AEFES	249	39	KERTV	220	38	IMASM	191	-18
TARKM	249	-26	INGRM	219	-10	MAVI	186	50
ALCTL	247	39	KONKA	216	-21	EBEBK	185	-42
BANVT	243	274	AFYON	214	19	PASEU	183	72
KARYE	242	11	SELGD	214	138	EGEEN	182	-4
HATSN	240	-19	KBORU	212	74	YEOTK	182	-8
TATEN	239	7	DAGI	211	19	EGPRO	180	19
EKIZ	237	43	ORMA	210	63	BNTAS	180	47
TABGD	233	17	FONET	209	158	BURCE	179	67
CCOLA	233	12	GOLTS	207	61	PGSUS	178	69
AHGAZ	231	50	INDES	206	11	VBTYZ	177	-1
LUKSK	230	18	SEKUR	204	44	THYAO	177	19
LKMNH	230	53	ADEL	201	12	GESAN	177	-42
MARBL	230	-10	OTKAR	201	-1	MEGMT	176	38
MAKIM	228	-3	INTEK	200	281	GRSEL	173	81
PARSN	228	-9	BIMAS	200	57	TCELL	173	60

## M.BAKİ ATILAL

Bu raporda yer alan her türlü bilgi, değerlendirme, yorum, istatistikî şekil ve bilgiler hazırladığı tarih itibarı ile mevcut piyasa koşulları ve güvenliğine inanılan kaynaklardan elde edilerek derlenmiştir ve A1 Capital Yatırım Menkul Değerler A.Ş. tarafından genel bilgilendirme amacı ile hazırlanmıştır. Sunulan bilgilerin doğruluğu ve bunların yatırım kararlarına uygunluğu tarafımızca garanti edilmemektedir. Bu bilgiler belli bir getirinin sağlanmasına yönelik olarak verilmekte olup alım satım kararını destekleyebilecek yeterli bilgiler burada bulunmayabilir. Burada yer alan yorum ve tavsiyeler, yorum ve tavsiyede bulunanların kişisel görüşlerine dayanmaktadır. Herhangi bir yatırım aracının alım-satım önerisi ya da getiri vaadi olarak yorumlanmamalıdır. Bu görüşler mali durumunuz ile risk ve getiri tercihlerinize uygun olmayabilir. Sadece burada yer alan bilgilere dayanarak yatırım kararı verilmesi beklentilerinize uygun sonuçlar doğurmayabilir. Bu nedenle bu sayfalarda yer alan bilgilerdeki hatalardan, eksikliklerden ya da bu bilgilere dayanılarak yapılan işlemlerden, yorum ve bilgilerin kullanılmasında doğacak her türlü maddî/manevî zararlardan ve her ne şekilde olursa olsun üçüncü kişilerin uğrayabileceği her türlü doğrudan ve/veya dolaylı zararlardan dolayı A1 Capital Yatırım Menkul Değerler A.Ş. ile bağlı kuruluşları, çalışanları, yöneticileri ve ortakları sorumlu tutulamaz.

## Lütfen son sayfadaki ÇEKİNCEYİ OKUYUNUZ

## Ardından ilk aşamada yani SATIŞ, FAVÖK ve KARLILIĞINI arttıran hisselerle Oran Analizinde çıkan hisselerden ORTAK olanları belirledik.

ORTAK HİSSELER	
HİSSE	PUAN
CLEBI	269
LKMNH	230
TATEN	230
INGRM	219
KBORU	212
BIMAS	200
MAVI	186
THYAO	177
MEGMT	176
GRSEL	173

ORTAK HİSSELER	
HİSSE	PUAN
ENKAI	167
TNZTP	163
MPARK	157
NATEN	148
KOPOL	146
TGSAS	137
KONTR	128
HTTBT	83
ASTOR	78
ATATP	72

### M.BAKİ ATILAL

Bu raporda yer alan her türlü bilgi, değerlendirme, yorum, istatistikî şekil ve bilgiler hazırladığı tarih itibarı ile mevcut piyasa koşulları ve güvenilirliğine inanılan kaynaklardan elde edilerek derlenmiştir ve A1 Capital Yatırım Menkul Değerler A.Ş. tarafından genel bilgilendirme amacı ile hazırlanmıştır. Sunulan bilgilerin doğruluğu ve bunların yatırım kararlarına uygunluğu tarafımızca garanti edilmemektedir. Bu bilgiler belli bir getirinin sağlanmasına yönelik olarak verilmekte olup alım satım kararını destekleyebilecek yeterli bilgiler burada bulunmayabilir. Burada yer alan yorum ve tavsiyeler, yorum ve tavsiyede bulunanların kişisel görüşlerine dayanmaktadır. Herhangi bir yatırım aracının alım-satım önerisi ya da getiri vaadi olarak yorumlanmamalıdır. Bu görüşler mali durumunuz ile risk ve getiri tercihlerinize uygun olmayabilir. Sadece burada yer alan bilgilere dayanarak yatırım kararı verilmesi beklentilerinize uygun sonuçlar doğurmayabilir. Bu nedenle bu sayfalarda yer alan bilgilerdeki hatalardan, eksikliklerden ya da bu bilgilere dayanılarak yapılan işlemlerden, yorum ve bilgilerin kullanılmasında doğacak her türlü maddî/manevî zararlardan ve her ne şekilde olursa olsun üçüncü kişilerin uğrayabileceği her türlü doğrudan ve/veya dolaylı zararlardan dolayı A1 Capital Yatırım Menkul Değerler A.Ş. ile bağlı kuruluşları, çalışanları, yöneticileri ve ortakları sorumlu tutulamaz.

### Lütfen son sayfadaki ÇEKİNCEYİ OKUYUNUZ

## ÇEKİNCE ..

**Burada yer alan yatırım bilgi, yorum ve tavsiyeleri yatırım danışmanlığı kapsamında değildir.** Yatırım danışmanlığı hizmeti, yetkili kuruluşlar tarafından kişilerin risk ve getiri tercihleri dikkate alınarak kişiye özel sunulmaktadır.

Burada yer alan yorum ve tavsiyeler ise genel niteliktedir. Bu tavsiyeler mali durumunuz ile risk ve getiri tercihlerinize uygun olmayabilir. Bu nedenle, sadece burada yer alan bilgilere dayanılarak yatırım kararı verilmesi beklentilerinize uygun sonuçlar doğurmayabilir.

Bu raporda yer alan bilgiler A1 CAPITAL Yatırım Menkul Değerler A.Ş.'nin Araştırma Bölümü tarafından bilgi verme amacıyla hazırlanmış olup herhangi bir hisse senedinin alım satımına ilişkin bir teklif içermemektedir. **Veriler, güvenilir olduğuna inanılan kaynaklardan alınmıştır. Bu kaynaklardaki hata ve eksikliklerden ve bu bilgilerin ticari amaçlı kullanılmasından doğabilecek zararlardan A1 CAPITAL Yatırım Menkul Değerler A.Ş. hiçbir şekilde sorumlu tutulamaz.**

İşbu rapordaki tüm görüş ve tahminler, söz konusu rapor tarihiyle A1 CAPITAL Yatırım Menkul Değerler A.Ş. Araştırma Bölümü'ne ait olup diğer GÜLER HOLDİNG Grubu şirketlerinin görüş ve tahminlerini temsil etmemektedir. Bu rapordaki tüm görüş ve bilgiler önceden haber verilmeksizin değiştirilebilir.

A1 CAPITAL Yatırım ve diğer grup şirketleri bu raporda adı geçen şirketlerin hisselerinde pozisyon sahibi olabilir veya işlem yapabilir. Ayrıca, yatırımcılar bu raporda adı geçen şirketlerle A1 CAPITAL Yatırım ve diğer grup şirketlerinin yatırım bankacılığı ve/veya diğer iş ilişkileri içinde olabileceğini veya bu tür iş fırsatları arayışında olabileceğini kabul ederler.

## M.BAKİ ATILAL

Bu raporda yer alan her türlü bilgi, değerlendirme, yorum, istatistikî şekil ve bilgiler hazırladığı tarih itibarı ile mevcut piyasa koşulları ve güvenilirliğine inanılan kaynaklardan elde edilerek derlenmiştir ve A1 Capital Yatırım Menkul Değerler A.Ş. tarafından genel bilgilendirme amacı ile hazırlanmıştır. Sunulan bilgilerin doğruluğu ve bunların yatırım kararlarına uygunluğu tarafımızca garanti edilmemektedir. Bu bilgiler belli bir getirinin sağlanmasına yönelik olarak verilmekte olup alım satım kararını destekleyebilecek yeterli bilgiler burada bulunmayabilir. Burada yer alan yorum ve tavsiyeler, yorum ve tavsiyede bulunanların kişisel görüşlerine dayanmaktadır. Herhangi bir yatırım aracının alım-satım önerisi ya da getiri vaadi olarak yorumlanmamalıdır. Bu görüşler mali durumunuz ile risk ve getiri tercihlerinize uygun olmayabilir. Sadece burada yer alan bilgilere dayanarak yatırım kararı verilmesi beklentilerinize uygun sonuçlar doğurmayabilir. Bu nedenle bu sayfalarda yer alan bilgilerdeki hatalardan, eksikliklerden ya da bu bilgilere dayanılarak yapılan işlemlerden, yorum ve bilgilerin kullanılmasından doğacak her türlü maddi/manevi zararlardan ve her ne şekilde olursa olsun üçüncü kişilerin uğrayabileceği her türlü doğrudan ve/veya dolaylı zararlardan dolayı A1 Capital Yatırım Menkul Değerler A.Ş. ile bağlı kuruluşları, çalışanları, yöneticileri ve ortakları sorumlu tutulamaz.

## Lütfen son sayfadaki ÇEKİNCEYİ OKUYUNUZ