

İÇİNDEKİLER

- Haftalık Teknik Öneriler
- Haftalık YB Hisse İşlemleri
- Haftalık YB DIBS İşlemleri
- Haftalık Kredi Faizleri
- MB'ler, Derecelendirme Kur.Tarihleri
- Haftalık Piyasa Takvimi
- Haftalık GK'lar
- Model Portföy Hisseleri

HAFTALIK TEKNİK PORTFÖY

21 EKİM HAFTASI TEKNİK ÖNERİLER

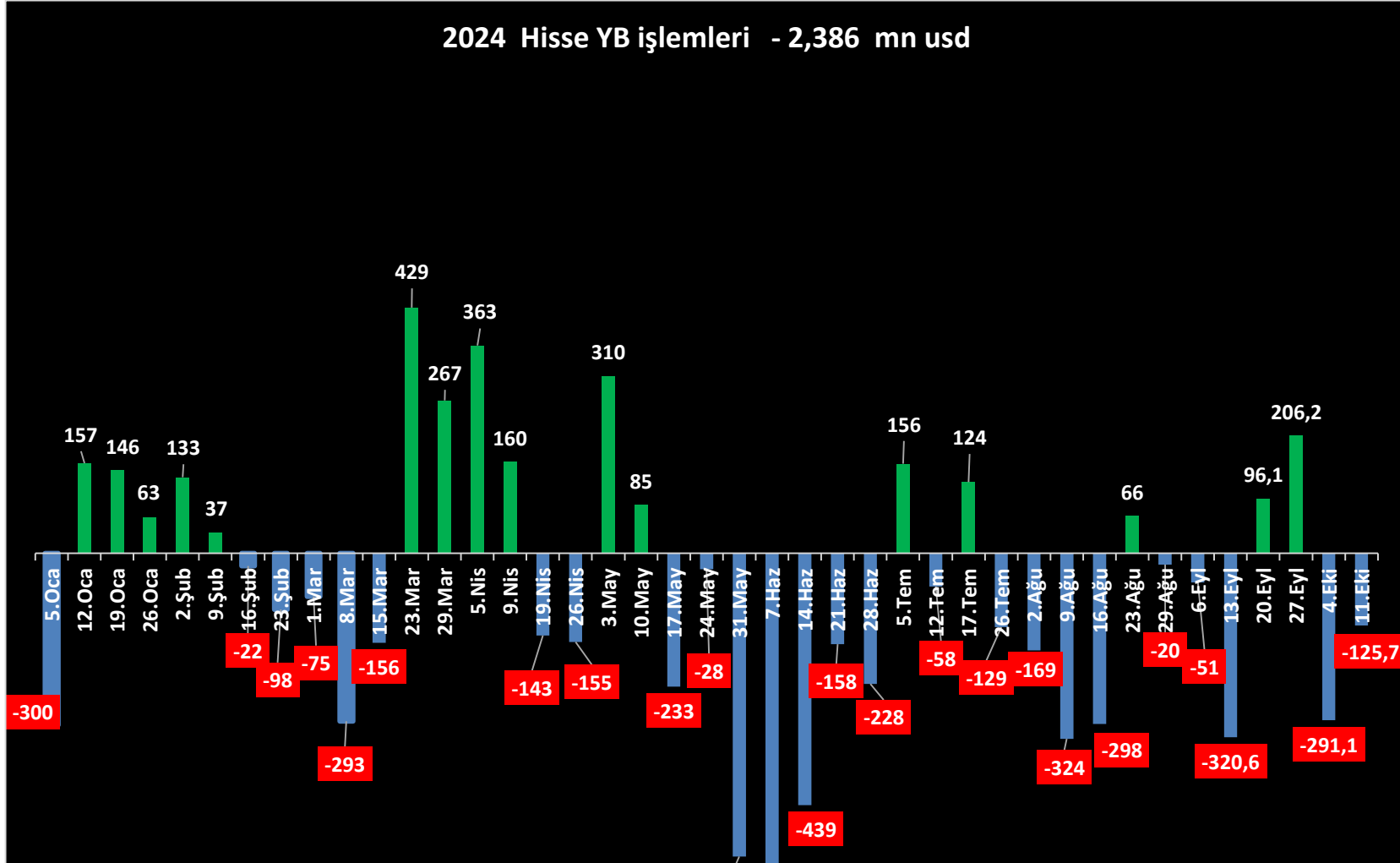
Hisse	Kapanış	H.Getiri %	HEDEF 1 (%2)	HEDEF 2 (%5)	STOP-LOSS (-%2)	PD/DD	F/K	Beta(200)	SMA(10)	RSI(14)
ALTNY	88,30	2,44	90,07	92,72	86,53	7,55	43,21	87,96	88,78	43,44
ARCLK	147,00	4,93	149,94	154,35	144,06	1,29	15,16	141,76	142,08	56,26
BMSCH	27,16	5,03	27,70	28,52	26,62	1,12	0	24,72	24,95	66,92
CCOLA	49,32	-3,01	50,31	51,79	48,33	2,91	5,29	50,64	50,56	29,38
ENKAI	47,74	6,61	48,69	50,13	46,79	1,17	13,17	45,26	45,66	57,03
EREGL	48,06	-1,76	49,02	50,46	47,10	0,78	9,38	48,45	48,84	43,79
HTTBT	83,50	-6,18	85,17	87,68	81,83	5,92	50,76	85,82	84,76	45,8
KBORU	70,00	2,79	71,40	73,50	68,60	2,87	14,69	70,02	70,49	37,2
MERCN	13,68	0,81	13,95	14,36	13,41	1,71	21,04	13,36	13,41	56,44
OTKAR	462,50	-0,05	471,75	485,63	453,25	6,63	43,87	464,58	458,08	51,58
PINSU	6,65	-0,75	6,78	6,98	6,52	1,37	7,89	6,67	6,69	35,03
TOASO	196,60	4,24	200,53	206,43	192,67	2,46	7,31	191,7	194,72	41,04
TURSG	12,19	-1,38	12,43	12,80	11,95	2,9	6,18	12,2	12,15	48,54
ULUSE	157,00	2,82	160,14	164,85	153,86	18,69	0	155	155,48	47,71

M.BAKI ATILAL

Bu raporda yer alan her türlü bilgi, değerlendirme, yorum, istatistikî şekil ve bilgiler hazırladığı tarih itibarı ile mevcut piyasa koşulları ve güvenilirliğine inanılan kaynaklardan elde edilerek derlenmiştir ve A1 Capital Yatırım Menkul Değerler A.Ş. tarafından genel bilgilendirme amacı ile hazırlanmıştır. Sunulan bilgilerin doğruluğu ve bunların yatırım kararlarına uygunluğu tarafımızca garanti edilmemektedir. Bu bilgiler belli bir getirinin sağlanmasına yönelik olarak verilmekte olup alım satım kararını destekleyebilecek yeterli bilgiler burada bulunmayabilir. Burada yer alan yorum ve tavsiyeler, yorum ve tavsiyede bulunanların kişisel görüşlerine dayanmaktadır. Herhangi bir yatırım aracının alım-satım önerisi ya da getiri vaadi olarak yorumlanmamalıdır. Bu görüşler mali durumunuz ile risk ve getiri tercihlerinize uygun olmayabilir. Sadece burada yer alan bilgilere dayanarak yatırım kararı verilmesi beklentilerinize uygun sonuçlar doğurmayabilir. Bu nedenle bu sayfalarda yer alan bilgilerdeki hatalardan, eksikliklerden ya da bu bilgilere dayanılarak yapılan işlemlerden, yorum ve bilgilerin kullanılmasından doğacak her türlü maddî/manevî zararlardan ve her ne şekilde olursa olsun üçüncü kişilerin uğrayabileceği her türlü doğrudan ve/veya dolaylı zararlardan dolayı A1 Capital Yatırım Menkul Değerler A.Ş. ile bağlı kuruluşları, çalışanları, yöneticileri ve ortakları sorumlu tutulamaz.

Lütfen son sayfadaki ÇEKİNCEYİ OKUYUNUZ

HAFTALIK YABANCI İŞLEMLERİ- HİSSE 11 EKİM 2024 itibariyle

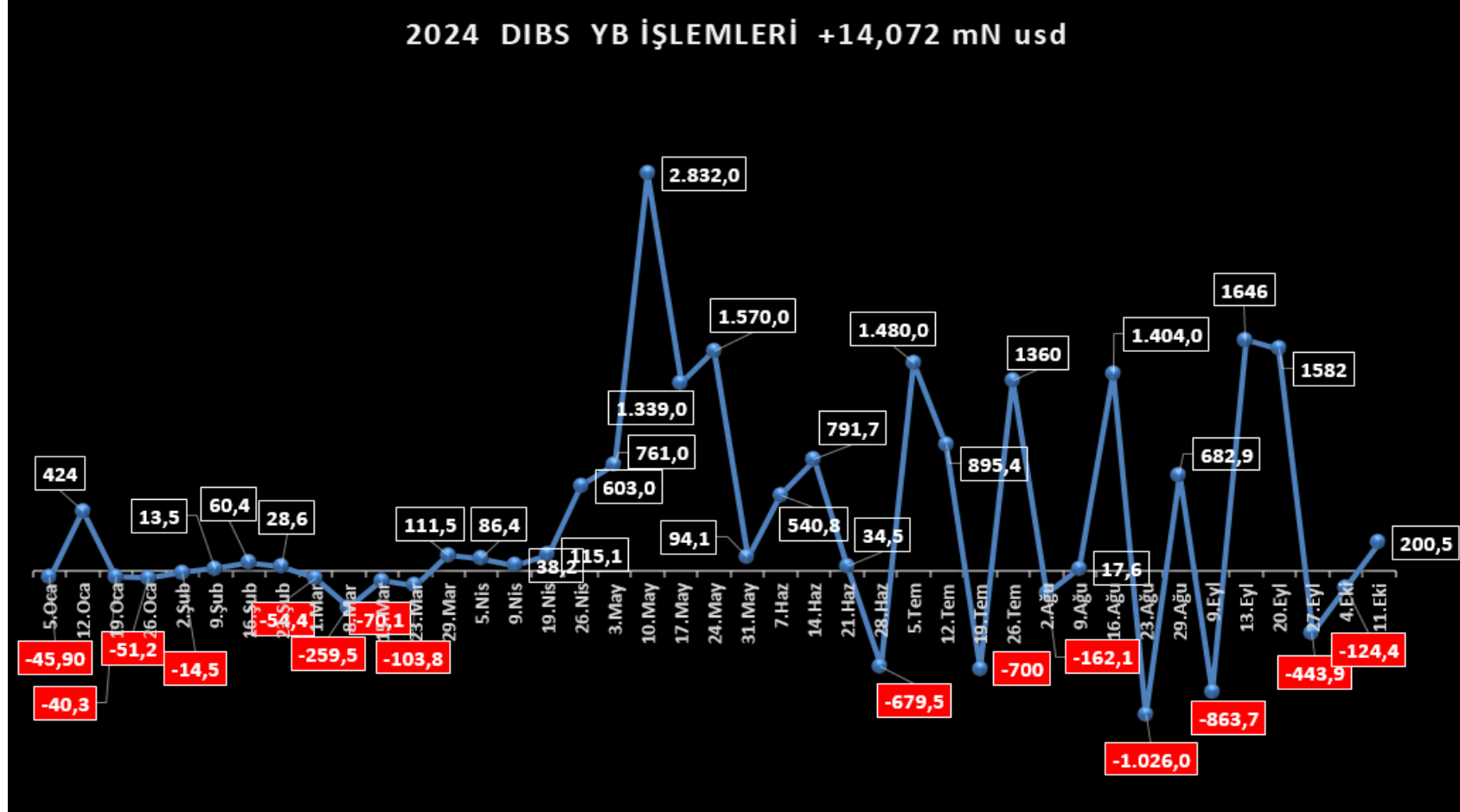


M.BAKİ ATILAL

Bu raporda yer alan her türlü bilgi, değerlendirme, yorum, istatistikî şekil ve bilgiler hazırlanmış tarihten itibaren mevcut piyasa koşulları ve güvenilirliğine inanılan kaynaklardan elde edilerek derlenmiştir ve A1 Capital Yatırım Menkul Değerler A.Ş. tarafından genel bilgilendirme amacı ile hazırlanmıştır. Sunulan bilgilerin doğruluğu ve bunların yatırım kararlarına uygunluğu tarafımızca garanti edilmemektedir. Bu bilgiler belli bir getirinin sağlanmasına yönelik olarak verilmekte olup alım satım kararını destekleyebilecek yeterli bilgiler burada bulunmayabilir. Burada yer alan yorum ve tavsiyeler, yorum ve tavsiyede bulunanların kişisel görüşlerine dayanmaktadır. Herhangi bir yatırım aracının alım-satım önerisi ya da getiri vaadi olarak yorumlanmamalıdır. Bu görüşler mali durumunuz ile risk ve getiri tercihlerinize uygun olmayabilir. Sadece burada yer alan bilgilere dayanarak yatırım kararı verilmesi beklentilerinize uygun sonuçlar doğurmayabilir. Bu nedenle bu sayfalarda yer alan bilgilerdeki hatalardan, eksikliklerden ya da bu bilgilere dayanılarak yapılan işlemlerden, yorum ve bilgilerin kullanılmasından doğacak her türlü maddî/manevî zararlardan ve her ne şekilde olursa olsun üçüncü kişilerin uğrayabileceği her türlü doğrudan ve/veya dolaylı zararlardan dolayı A1 Capital Yatırım Menkul Değerler A.Ş. ile bağlı kuruluşları, çalışanları, yöneticileri ve ortakları sorumlu tutulamaz.

Lütfen son sayfadaki ÇEKİNCEYİ OKUYUNUZ

HAFTALIK YABANCI İŞLEMLERİ- DIBS 11 EKİM 2024 itibariyle

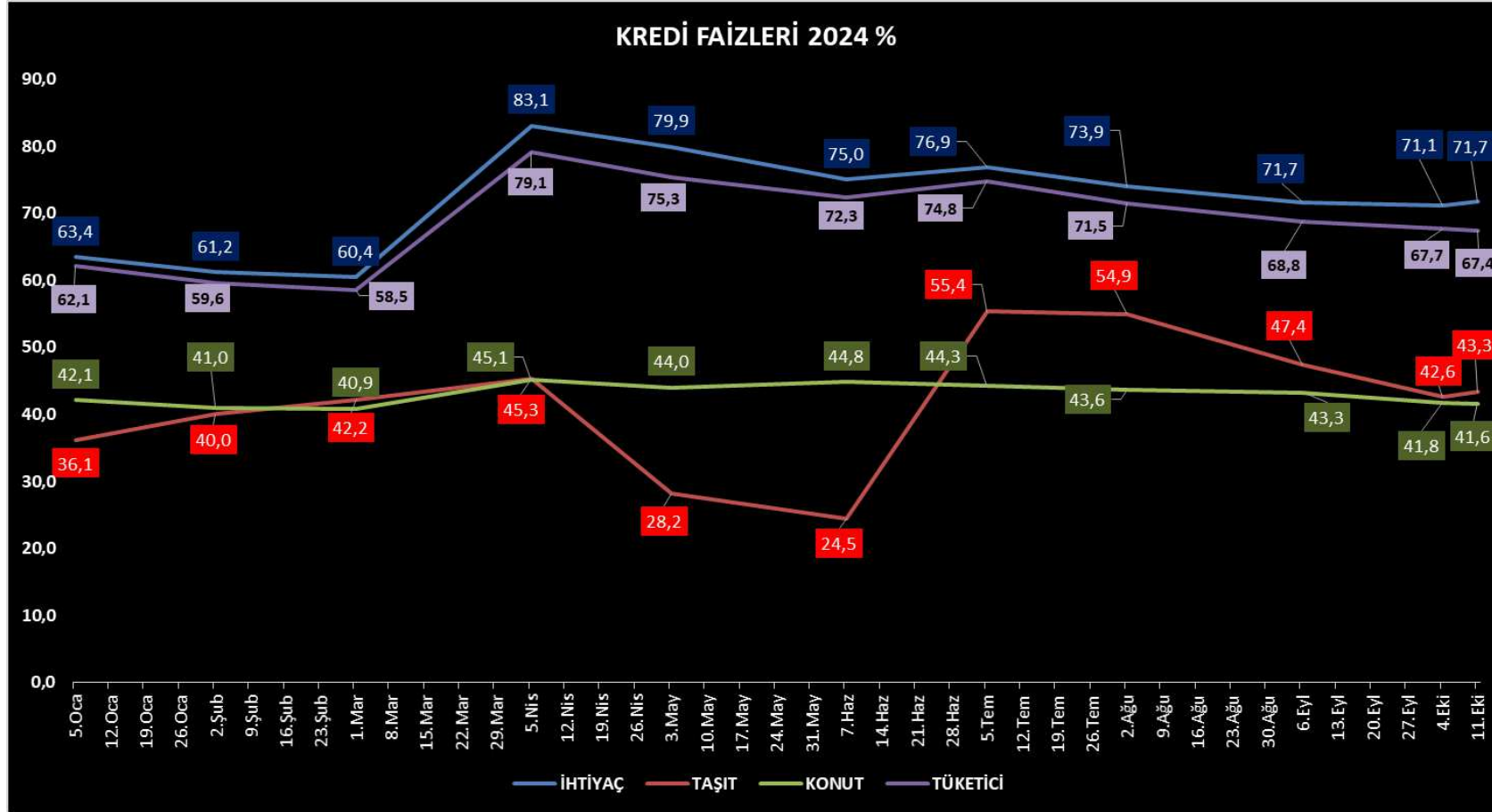


M.BAKİ ATILAL

Bu raporda yer alan her türlü bilgi, değerlendirme, yorum, istatistikî şekil ve bilgiler hazırladığı tarih itibarı ile mevcut piyasa koşulları ve güvenilirliğine inanılan kaynaklardan elde edilerek derlenmiştir ve A1 Capital Yatırım Menkul Değerler A.Ş. tarafından genel bilgilendirme amacı ile hazırlanmıştır. Sunulan bilgilerin doğruluğu ve bunların yatırım kararlarına uygunluğu tarafımızca garanti edilmemektedir. Bu bilgiler belli bir getirinin sağlanmasına yönelik olarak verilmemekte olup alım satım kararını destekleyebilecek yeterli bilgiler burada bulunmayabilir. Burada yer alan yorum ve tavsiyeler, yorum ve tavsiyede bulunanların kişisel görüşlerine dayanmaktadır. Herhangi bir yatırım aracının alım-satım önerisi ya da getiri vaadi olarak yorumlanmamalıdır. Bu görüşler mali durumunuz ile risk ve getiri tercihlerinize uygun olmayabilir. Sadece burada yer alan bilgilere dayanarak yatırım kararı verilmesi beklentilerinize uygun sonuçlar doğurmayabilir. Bu nedenle bu sayfalarda yer alan bilgilerdeki hatalardan, eksikliklerden ya da bu bilgilere dayanılarak yapılan işlemlerden, yorum ve bilgilerin kullanılmasından doğacak her türlü maddî/manevî zararlardan ve her ne şekilde olursa olsun üçüncü kişilerin uğrayabileceği her türlü doğrudan ve/veya dolaylı zararlardan dolayı A1 Capital Yatırım Menkul Değerler A.Ş. ile bağlı kuruluşları, çalışanları, yöneticileri ve ortakları sorumlu tutulamaz.

Lütfen son sayfadaki ÇEKİNCEYİ OKUYUNUZ

KREDİ FAİZLERİ – 11 EKİM 2024 itibariyle



M.BAKİ ATILAL

Bu raporda yer alan her türlü bilgi, değerlendirme, yorum, istatistikî şekil ve bilgiler hazırladığı tarih itibarı ile mevcut piyasa koşulları ve güvenilirliğine inanılan kaynaklardan elde edilerek derlenmiştir ve A1 Capital Yatırım Menkul Değerler A.Ş. tarafından genel bilgilendirme amacı ile hazırlanmıştır. Sunulan bilgilerin doğruluğu ve bunların yatırım kararlarına uygunluğu tarafımızca garanti edilmemektedir. Bu bilgiler belli bir getirinin sağlanmasına yönelik olarak verilmekte olup alım satım kararını destekleyebilecek yeterli bilgiler burada bulunmayabilir. Burada yer alan yorum ve tavsiyeler, yorum ve tavsiyede bulunanların kişisel görüşlerine dayanmaktadır. Herhangi bir yatırım aracının alım-satım önerisi ya da getiri vaadi olarak yorumlanmamalıdır. Bu görüşler mali durumunuz ile risk ve getiri tercihlerinize uygun olmayabilir. Sadece burada yer alan bilgilere dayanarak yatırım kararı verilmesi beklentilerinize uygun sonuçlar doğurmayabilir. Bu nedenle bu sayfalarda yer alan bilgilerdeki hatalardan, eksikliklerden ya da bu bilgilere dayanılarak yapılan işlemlerden, yorum ve bilgilerin kullanılmasından doğacak her türlü maddî/manevî zararlardan ve her ne şekilde olursa olsun üçüncü kişilerin uğrayabileceği her türlü doğrudan ve/veya dolaylı zararlardan dolayı A1 Capital Yatırım Menkul Değerler A.Ş. ile bağlı kuruluşları, çalışanları, yöneticileri ve ortakları sorumlu tutulamaz.

Lütfen son sayfadaki ÇEKİNCEYİ OKUYUNUZ

2024 KALAN M.B. TOPLANTI – KREDİ DERECELENDİRME KURULUŞLARI DEĞERLENDİRME

KASIM					ARALIK			
1	7	7	8	21	12	18	19	26
S&P	FED	BOE	ENF.RAPORU	TCMB	ECB	FED	BOE	TCMB
								

M.BAKİ ATILAL

Bu raporda yer alan her türlü bilgi, değerlendirme, yorum, istatistikî şekil ve bilgiler hazırlandığı tarih itibarı ile mevcut piyasa koşulları ve güvenilirliğine inanılan kaynaklardan elde edilerek derlenmiştir ve A1 Capital Yatırım Menkul Değerler A.Ş. tarafından genel bilgilendirme amacı ile hazırlanmıştır. Sunulan bilgilerin doğruluğu ve bunların yatırım kararlarına uygunluğu tarafımızca garanti edilmemektedir. Bu bilgiler belli bir getirinin sağlanmasına yönelik olarak verilmemekte olup alım satım kararını destekleyebilecek yeterli bilgiler burada bulunmayabilir. Burada yer alan yorum ve tavsiyeler, yorum ve tavsiyede bulunanların kişisel görüşlerine dayanmaktadır. Herhangi bir yatırım aracının alım-satım önerisi ya da getiri vaadi olarak yorumlanmamalıdır. Bu görüşler mali durumunuz ile risk ve getiri tercihlerinize uygun olmayabilir. Sadece burada yer alan bilgilere dayanarak yatırım kararı verilmesi beklentilerinize uygun sonuçlar doğurmayabilir. Bu nedenle bu sayfalarda yer alan bilgilerdeki hatalardan, eksikliklerden ya da bu bilgilere dayanılarak yapılan işlemlerden, yorum ve bilgilerin kullanılmasından doğacak her türlü maddî/manevî zararlardan ve her ne şekilde olursa olsun üçüncü kişilerin uğrayabileceği her türlü doğrudan ve/veya dolaylı zararlardan dolayı A1 Capital Yatırım Menkul Değerler A.Ş. ile bağlı kuruluşları, çalışanları, yöneticileri ve ortakları sorumlu tutulamaz.

Lütfen son sayfadaki ÇEKİNCEYİ OKUYUNUZ

HAFTALIK PİYASA TAKVİMİ

21.Eki	Saat	Ülke	Dönem	Ekonomik Gösterge	Beklenen	Önceki
	04:15	Çin	Ekim	PBoC 1Y Borç Verme(LPR) Gösterge Faiz Oranı		%3,35
	04:15	Çin	Ekim	PBoC 5Y Borç Verme(LPR) Gösterge Faiz Oranı		%3,85
	09:00	Almanya	Eylül	Üretici Fiyat Endeksi(Aylık)		-%0,8
	09:00	Almanya	Eylül	Üretici Fiyat Endeksi(Yıllık)		%0,2
	10:00	Türkiye	Eylül	Yurt Dışı Üretici Fiyat Endeksi(Aylık)		%2,95
	10:00	Türkiye	Eylül	Yurt Dışı Üretici Fiyat Endeksi(Yıllık)		%28,67
	10:00	Türkiye	Ağustos	Tarımsal Girdi Fiyat Endeksi(Aylık)		%3,42
	10:00	Türkiye	Ağustos	Tarımsal Girdi Fiyat Endeksi((Yıllık)		%41,60
	14:00	Türkiye	Ocak-Eylül	Sigorta Şirketleri Prim Üretimi(TL)		328,2mlr
	14:00	Türkiye	Ocak-Eylül	Katılım Sigortacılığı Prim Üretimi(TL)		16,43mlr
	14:00	Türkiye	Ocak-Eylül	Sigorta Şirketleri Prim Üretimi(Yıllık)		%123,4
	14:00	Türkiye	Ocak-Eylül	Katılım Sigortacılığı Prim Üretimi(Yıllık)		%122,2

22.Eki	Saat	Ülke	Dönem	Ekonomik Gösterge	Beklenen	Önceki
	15:30	ABD	Ekim	Philadelphia Fed İmalat Dışı Aktivite Endeksi		-6,1
	15:30	ABD	Ekim	Philadelphia Fed İmalat Dışı İstihdam Endeksi		0,0
	15:55	ABD	19 Ekim	Redbook Perakende Satışlar(Yıl/Dönem)		%5,6
	15:55	ABD	19 Ekim	Redbook Perakende Satışlar(Yıl/Hafta)		%5,6
	17:00	ABD	Ekim	Richmond Fed İmalat Endeksi		-21
	18:00	ABD	Eylül	Chicago Fed İş Koşulları Endeksi		-21

11:00 IMF ve Dünya Bankası, Global Ekonomik Görünüm Raporu'nu yayımlayacak.

18:00 ECB Baş Ekonomisti Philip Lane, New York Fed Merkez Bankacılığı Semineri'nde konuşacak.
 Üç gün sürecek BRICS Zirvesi Rusya'nın Kazan kentinde başlayacak.
 ERDEMİR'in 2024 yılı 3. çeyrek dönemine ilişkin finansal sonuçları açıklanacak.

M.BAKİ ATILAL

Bu raporda yer alan her türlü bilgi, değerlendirme, yorum, istatistikî şekil ve bilgiler hazırlandığı tarih itibarı ile mevcut piyasa koşulları ve güvenilirliğine inanılan kaynaklardan elde edilerek derlenmiştir ve A1 Capital Yatırım Menkul Değerler A.Ş. tarafından genel bilgilendirme amacı ile hazırlanmıştır. Sunulan bilgilerin doğruluğu ve bunların yatırım kararlarına uygunluğu tarafımızca garanti edilmemektedir. Bu bilgiler belli bir getirinin sağlanmasına yönelik olarak verilmemekte olup alım satım kararını destekleyebilecek yeterli bilgiler burada bulunmayabilir. Burada yer alan yorum ve tavsiyeler, yorum ve tavsiyede bulunanların kişisel görüşlerine dayanmaktadır. Herhangi bir yatırım aracının alım-satım önerisi ya da getiri vaadi olarak yorumlanmamalıdır. Bu görüşler mali durumunuz ile risk ve getiri tercihlerinize uygun olmayabilir. Sadece burada yer alan bilgilere dayanarak yatırım kararı verilmesi beklentilerinize uygun sonuçlar doğurmayabilir. Bu nedenle bu sayfalarda yer alan bilgilerdeki hatalardan, eksikliklerden ya da bu bilgilere dayanılarak yapılan işlemlerden, yorum ve bilgilerin kullanılmasından doğacak her türlü maddi/manevi zararlardan ve her ne şekilde olursa olsun üçüncü kişilerin uğrayabileceği her türlü doğrudan ve/veya dolaylı zararlardan dolayı A1 Capital Yatırım Menkul Değerler A.Ş. ile bağlı kuruluşları, çalışanları, yöneticileri ve ortakları sorumlu tutulamaz.

Lütfen son sayfadaki ÇEKİNCEYİ OKUYUNUZ

23.Eki	Saat	Ülke	Dönem	Ekonomik Gösterge	Beklenen	Önceki
	10:00	Türkiye	Ekim	TÜİK/TCMB Tüketici Güven Endeksi	✓	78,2
	10:00	Türkiye	Ekim	TÜİK/TCMB Tüketici Güven Endeksi(Aylık)	✓	%2,4
	15:30	ABD	18 Ekim	Chicago Fed Finansal Koşullar Endeksi	✓	-0,57
	15:30	ABD	18 Ekim	Chicago Fed MD Finansal Koşullar Endeksi	✓	-0,57
	16:45	Kanada	Ekim	BoC Gösterge Faiz Oranı		
	17:00	ABD	Eylül	İkinci El Konut Satışları	✓	3,86mln
	17:00	Euro Bölgesi	Ekim	Tüketici Güven Endeksi(Öncü)	✓	-12,9
	21:00			ABD'de "Bej Kitap(Beige Book)" raporu açıklanacak.		

Cumhurbaşkanı Erdoğan ile Rusya Devlet Başkanı Putin, Kazan'da bir araya gelecek.
TAV'ın 2024 yılı 3. çeyrek dönemine ilişkin finansal sonuçları açıklanacak.
Türkiye Sigorta'nın 2024 yılı 3. çeyrek dönemine ilişkin finansal sonuçları açıklanacak.

24.Eki	Saat	Ülke	Dönem	Ekonomik Gösterge	Beklenen	Önceki
	10:30	Almanya	Ekim	HCOB İmalat Sektörü PMI(Öncü)	✓	40,6
	10:30	Almanya	Ekim	HCOB Hizmet Sektörü(Öncü)	✓	50,6
	10:30	Almanya	Ekim	HCOB Bileşik(Öncü)	✓	47,5
	11:00	Euro Bölgesi	Ekim	HCOB İmalat Sektörü PMI(Öncü)	✓	45,0
	11:00	Euro Bölgesi	Ekim	HCOB Bileşik(Öncü)	✓	49,6
	11:00	Euro Bölgesi	Ekim	HCOB Hizmet Sektörü(Öncü)	✓	51,4
	15:30	ABD	19 Ekim	İşsizlik Başvuruları	✓	241.000
	16:45	ABD	Ekim	S&P Global İmalat Sektörü PMI(Öncü)	✓	47,3
	16:45	ABD	Ekim	S&P Global Bileşik PMI(Öncü)	✓	54,0
	16:45	ABD	Ekim	S&P Global Hizmet Sektörü PMI(Öncü)	✓	55,2
	17:00	ABD	Eylül	Yeni Konut Satışları	✓	716.000

Akbank'ın 2024 yılı 3. çeyrek dönemine ilişkin finansal sonuçları açıklanacak.
Ebebek'in 2024 yılı 3. çeyrek dönemine ilişkin finansal sonuçları açıklanacak.
TürkTraktör'ün 2024 yılı 3. çeyrek dönemine ilişkin finansal sonuçları açıklanacak.

M.BAKI ATILAL

Bu raporda yer alan her türlü bilgi, değerlendirme, yorum, istatistikî şekil ve bilgiler hazırladığı tarih itibarı ile mevcut piyasa koşulları ve güvenilirliğine inanılan kaynaklardan elde edilerek derlenmiştir ve A1 Capital Yatırım Menkul Değerler A.Ş. tarafından genel bilgilendirme amacı ile hazırlanmıştır. Sunulan bilgilerin doğruluğu ve bunların yatırım kararlarına uygunluğu tarafımızca garanti edilmemektedir. Bu bilgiler belli bir getirinin sağlanmasına yönelik olarak verilmekte olup alım satım kararını destekleyebilecek yeterli bilgiler burada bulunmayabilir. Burada yer alan yorum ve tavsiyeler, yorum ve tavsiyede bulunanların kişisel görüşlerine dayanmaktadır. Herhangi bir yatırım aracının alım-satım önerisi ya da getiri vaadi olarak yorumlanmamalıdır. Bu görüşler mali durumunuz ile risk ve getiri tercihlerinize uygun olmayabilir. Sadece burada yer alan bilgilere dayanarak yatırım kararı verilmesi beklentilerinize uygun sonuçlar doğurmayabilir. Bu nedenle bu sayfalarda yer alan bilgilerdeki hatalardan, eksikliklerden ya da bu bilgilere dayanılarak yapılan işlemlerden, yorum ve bilgilerin kullanılmasından doğacak her türlü maddi/manevi zararlardan ve her ne şekilde olursa olsun üçüncü kişilerin uğrayabileceği her türlü doğrudan ve/veya dolaylı zararlardan dolayı A1 Capital Yatırım Menkul Değerler A.Ş. ile bağlı kuruluşları, çalışanları, yöneticileri ve ortakları sorumlu tutulamaz.

Lütfen son sayfadaki ÇEKİNCEYİ OKUYUNUZ

25.Eki	Saat	Ülke	Dönem	Ekonomik Gösterge	Beklenen	Önceki
	04:15	Çin	Ekim	PBoC Orta Vadeli Kredi(MLF) Faiz Oranı	✓	%2,00
	10:00	Türkiye	Ekim	Arındırılmış Kapasite Kullanım Oranı	✓	%75,9
	10:00	Türkiye	Ekim	Arındırılmamış Kapasite Kullanım Oranı	✓	%74,9
	11:00	Almanya	Ekim	ifo İş Ortamı Endeksi	✓	85,4
	11:00	Almanya	Ekim	ifo Beklenti Endeksi	✓	86,3
	11:00	Almanya	Ekim	ifo Cari Durum Endeksi	✓	84,4
	11:00	Euro Bölgesi	Eylül	ECB Anketi 12 Ay Sonrası TÜFE Beklentisi	✓	%2,7
	15:30	ABD	Eylül	Dayanıklı Mal Siparişleri(Aylık)	✓	%0,0
	17:00	ABD	Ekim	Michigan Tüketici Güven Endeksi(Final)	✓	68,9
	17:00	ABD	Ekim	Michigan 12 Aylık Enflasyon Tahmini(Final)	✓	%2,9

Arçelik'in 2024 yılı 3. çeyrek dönemine ilişkin finansal sonuçları açıklanacak
Anadolu Hayat Emeklilik'in 2024 yılı 3. çeyrek dönemine ilişkin finansal sonuçları açıklanacak.

GENEL KURULLAR (Olağan ve Olağanüstü)

Tarih	Saat	Açıklama
2024-10-21	11:00	QNB Finans Finansal Kiralama'nın Olağanüstü Genel Kurul Toplantısı gerçekleştirilecek.
2024-10-23	14:00	Ulaşlar Turizm'in Olağan Genel Kurul Toplantısı gerçekleştirilecek.
2024-10-24	10:30	Lider Turizm'in Olağanüstü Genel Kurul Toplantısı gerçekleştirilecek.
	11:00	Tümosan'ın Olağan Genel Kurul Toplantısı gerçekleştirilecek.
	11:00	Ensari Deri'nin Olağan Genel Kurul Toplantısı gerçekleştirilecek.
	14:00	PC İletişim'in Olağan Genel Kurul Toplantısı gerçekleştirilecek.
2024-10-25	10:30	Beşiktaş'ın Olağan Genel Kurul Toplantısı gerçekleştirilecek.
	11:00	Aciselsan'ın Olağan Genel Kurul toplantısı gerçekleştirilecek.

M.BAKİ ATILAL

Bu raporda yer alan her türlü bilgi, değerlendirme, yorum, istatistikî şekil ve bilgiler hazırlandığı tarih itibarı ile mevcut piyasa koşulları ve güvenilirliğine inanılan kaynaklardan elde edilerek derlenmiştir ve A1 Capital Yatırım Menkul Değerler A.Ş. tarafından genel bilgilendirme amacı ile hazırlanmıştır. Sunulan bilgilerin doğruluğu ve bunların yatırım kararlarına uygunluğu tarafımızca garanti edilmemektedir. Bu bilgiler belli bir getirinin sağlanmasına yönelik olarak verilmemekte olup alım satım kararını destekleyebilecek yeterli bilgiler burada bulunmayabilir. Burada yer alan yorum ve tavsiyeler, yorum ve tavsiyede bulunanların kişisel görüşlerine dayanmaktadır. Herhangi bir yatırım aracının alım-satım önerisi ya da getiri vaadi olarak yorumlanmamalıdır. Bu görüşler mali durumunuz ile risk ve getiri tercihlerinize uygun olmayabilir. Sadece burada yer alan bilgilere dayanarak yatırım kararı verilmesi beklentilerinize uygun sonuçlar doğurmayabilir. Bu nedenle bu sayfalarda yer alan bilgilerdeki hatalardan, eksikliklerden ya da bu bilgilere dayanılarak yapılan işlemlerden, yorum ve bilgilerin kullanılmasından doğacak her türlü maddi/manevi zararlardan ve her ne şekilde olursa olsun üçüncü kişilerin uğrayabileceği her türlü doğrudan ve/veya dolaylı zararlardan dolayı A1 Capital Yatırım Menkul Değerler A.Ş. ile bağlı kuruluşları, çalışanları, yöneticileri ve ortakları sorumlu tutulamaz.

Lütfen son sayfadaki ÇEKİNCEYİ OKUYUNUZ

TAKİBİMİZDEKİ HİSSELER

GÜNCEL MODEL PORTFÖY HİSSELERİ

	Kapanış	Hedef F	Get.Pot	YB Getiri
BIMAS	461,00	782	70%	55,09
GARAN	110,90	151	36%	98,73
MGROS	411,50	665	62%	24,69
PGSUS	236,60	276	17%	78,05
SAHOL	82,70	111	34%	41,31
HTTBT	83,50	116	39%	46,62
ENKAI	47,74	67	40%	47,28
MPARK	319,00	465	46%	96,57
TAVHL	224,20	346	54%	108,56
FROTO	967,50	1.301	34%	35,65
TTKOM	45,72	59	29%	87,68
MODEL PORT GETİRİ %				65,48
XU100 %				17,72

ORTA ve UZUN Vade ALIM YÖNÜNDE İZLEDİĞİMİZ HİSSELER

	Kapanış	Hedef F	Get.Pot	YB Getiri
AKBNK	50,15	70	40%	43,30
GRSEL	116,60	GG	#####	71,47
KBORU	70,00	GG	#####	67,34
KCHOL	176,50	249	41%	29,26
LKMNH	14,40	GG	#####	35,56
MAVI	77,50	GG	#####	36,05
NATEN	53,80	GG	#####	19,45
TCELL	85,10	143	68%	51,69
THYAO	268,00	385	44%	17,24
TUPRS	145,00	219	51%	15,90
TURSG	12,19	17	39%	31,48
YKBNK	25,10	32	27%	34,03
İZLEDİĞİMİZ HİSSELER GETİRİ %				37,73
XU100				17,72

M.BAKİ ATILAL

Bu raporda yer alan her türlü bilgi, değerlendirme, yorum, istatistikî şekil ve bilgiler hazırladığı tarih itibarı ile mevcut piyasa koşulları ve güvenilirliğine inanılan kaynaklardan elde edilerek derlenmiştir ve A1 Capital Yatırım Menkul Değerler A.Ş. tarafından genel bilgilendirme amacı ile hazırlanmıştır. Sunulan bilgilerin doğruluğu ve bunların yatırım kararlarına uygunluğu tarafımızca garanti edilmemektedir. Bu bilgiler belli bir getirinin sağlanmasına yönelik olarak verilmemekte olup alım satım kararını destekleyebilecek yeterli bilgiler burada bulunmayabilir. Burada yer alan yorum ve tavsiyeler, yorum ve tavsiyede bulunanların kişisel görüşlerine dayanmaktadır. Herhangi bir yatırım aracının alım-satım önerisi ya da getiri vaadi olarak yorumlanmamalıdır. Bu görüşler mali durumunuz ile risk ve getiri tercihlerinize uygun olmayabilir. Sadece burada yer alan bilgilere dayanarak yatırım kararı verilmesi beklentilerinize uygun sonuçlar doğurmayabilir. Bu nedenle bu sayfalarda yer alan bilgilerdeki hatalardan, eksikliklerden ya da bu bilgilere dayanılarak yapılan işlemlerden, yorum ve bilgilerin kullanılmasından doğacak her türlü maddî/manevî zararlardan ve her ne şekilde olursa olsun üçüncü kişilerin uğrayabileceği her türlü doğrudan ve/veya dolaylı zararlardan dolayı A1 Capital Yatırım Menkul Değerler A.Ş. ile bağlı kuruluşları, çalışanları, yöneticileri ve ortakları sorumlu tutulamaz.

Lütfen son sayfadaki ÇEKİNCEYİ OKUYUNUZ

ÇEKİNCE ..

Burada yer alan yatırım bilgi, yorum ve tavsiyeleri yatırım danışmanlığı kapsamında değildir. Yatırım danışmanlığı hizmeti, yetkili kuruluşlar tarafından kişilerin risk ve getiri tercihleri dikkate alınarak kişiye özel sunulmaktadır.

Burada yer alan yorum ve tavsiyeler ise genel niteliktedir. Bu tavsiyeler mali durumunuz ile risk ve getiri tercihlerinize uygun olmayabilir. Bu nedenle, sadece burada yer alan bilgilere dayanılarak yatırım kararı verilmesi beklentilerinize uygun sonuçlar doğurmayabilir.

Bu raporda yer alan bilgiler A1 CAPITAL Yatırım Menkul Değerler A.Ş.'nin Araştırma Bölümü tarafından bilgi verme amacıyla hazırlanmış olup herhangi bir hisse senedinin alım satımına ilişkin bir teklif içermemektedir. **Veriler, güvenilir olduğuna inanılan kaynaklardan alınmıştır. Bu kaynaklardaki hata ve eksikliklerden ve bu bilgilerin ticari amaçlı kullanılmasından doğabilecek zararlardan A1 CAPITAL Yatırım Menkul Değerler A.Ş. hiçbir şekilde sorumlu tutulamaz.**

İşbu rapordaki tüm görüş ve tahminler, söz konusu rapor tarihiyle A1 CAPITAL Yatırım Menkul Değerler A.Ş. Araştırma Bölümü'ne ait olup diğer GÜLER HOLDİNG Grubu şirketlerinin görüş ve tahminlerini temsil etmemektedir. Bu rapordaki tüm görüş ve bilgiler önceden haber verilmeksizin değiştirilebilir.

A1 CAPITAL Yatırım ve diğer grup şirketleri bu raporda adı geçen şirketlerin hisselerinde pozisyon sahibi olabilir veya işlem yapabilir. Ayrıca, yatırımcılar bu raporda adı geçen şirketlerle A1 CAPITAL Yatırım ve diğer grup şirketlerinin yatırım bankacılığı ve/veya diğer iş ilişkileri içinde olabileceğini veya bu tür iş fırsatları arayışında olabileceğini kabul ederler.

M.BAKİ ATILAL

Bu raporda yer alan her türlü bilgi, değerlendirme, yorum, istatistikî şekil ve bilgiler hazırlandığı tarih itibarı ile mevcut piyasa koşulları ve güvenilirliğine inanılan kaynaklardan elde edilerek derlenmiştir ve A1 Capital Yatırım Menkul Değerler A.Ş. tarafından genel bilgilendirme amacı ile hazırlanmıştır. Sunulan bilgilerin doğruluğu ve bunların yatırım kararlarına uygunluğu tarafımızca garanti edilmemektedir. Bu bilgiler belli bir getirinin sağlanmasına yönelik olarak verilmemekte olup alım satım kararını destekleyebilecek yeterli bilgiler burada bulunmayabilir. Burada yer alan yorum ve tavsiyeler, yorum ve tavsiyede bulunanların kişisel görüşlerine dayanmaktadır. Herhangi bir yatırım aracının alım-satım önerisi ya da getiri vaadi olarak yorumlanmamalıdır. Bu görüşler mali durumunuz ile risk ve getiri tercihlerinize uygun olmayabilir. Sadece burada yer alan bilgilere dayanarak yatırım kararı verilmesi beklentilerinize uygun sonuçlar doğurmayabilir. Bu nedenle bu sayfalarda yer alan bilgilerdeki hatalardan, eksikliklerden ya da bu bilgilere dayanılarak yapılan işlemlerden, yorum ve bilgilerin kullanılmasından doğacak her türlü maddi/manevi zararlardan ve her ne şekilde olursa olsun üçüncü kişilerin uğrayabileceği her türlü doğrudan ve/veya dolaylı zararlardan dolayı A1 Capital Yatırım Menkul Değerler A.Ş. ile bağlı kuruluşları, çalışanları, yöneticileri ve ortakları sorumlu tutulamaz.

Lütfen son sayfadaki ÇEKİNCEYİ OKUYUNUZ