

İÇİNDEKİLER

- Haftalık Teknik Öneriler
- Haftalık YB Hisse İşlemleri
- Haftalık YB DIBS İşlemleri
- Haftalık Kredi Faizleri
- MB'ler, Derecelendirme Kur.Tarihleri
- Haftalık Piyasa Takvimi
- Model Portföy Hisseleri
- ENFLASYON MUHASEBESİ SONUÇLARINA GÖRE TEMEL OLARAK EN GÜÇLÜLER

HAFTALIK TEKNİK PORTFÖY

14 EKİM HAFTASI TEKNİK ÖNERİLER

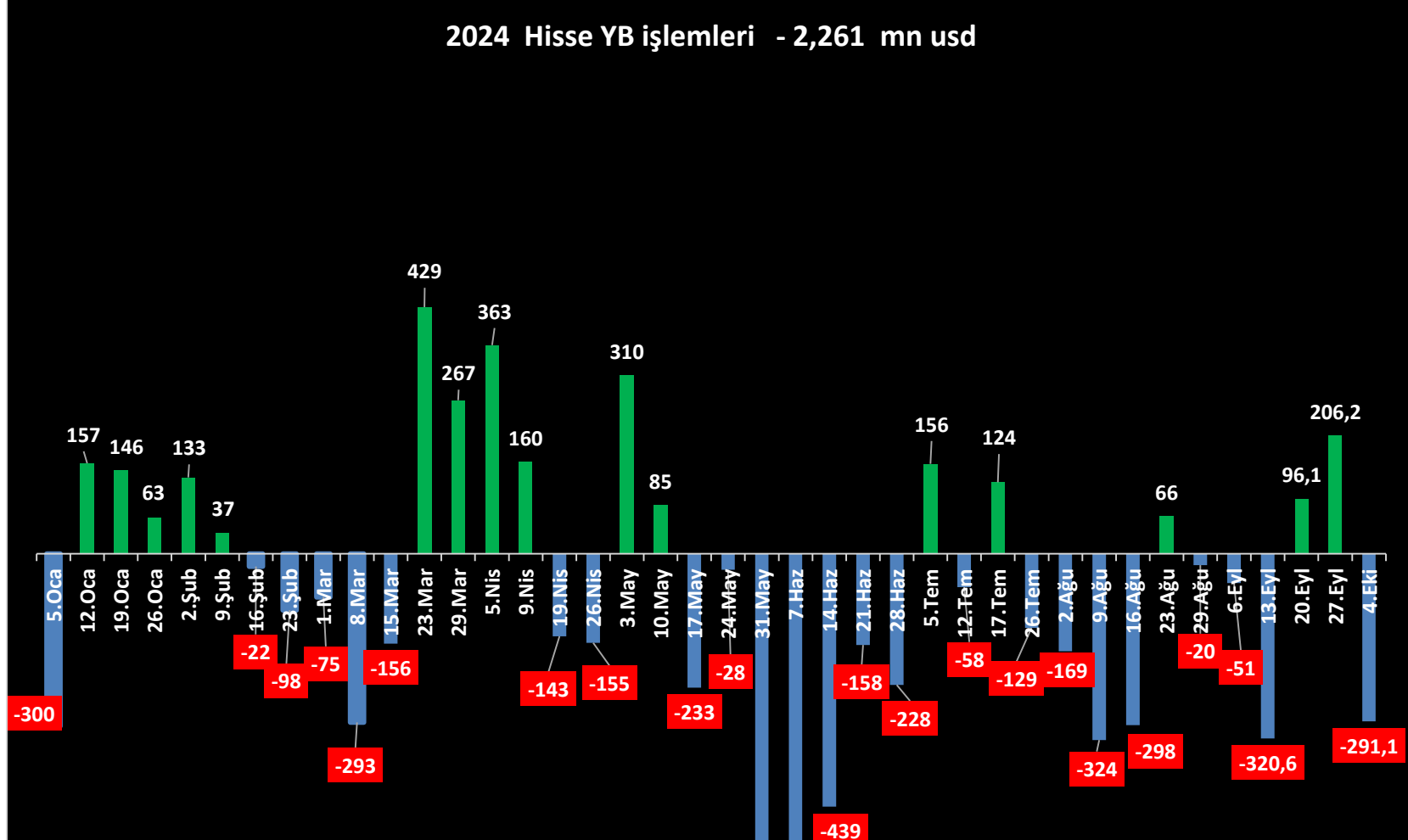
Hisse	Kapanış	H.Getiri %	HEDEF 1 (%2)	HEDEF 2 (%5)	STOP-LOSS (-%2)	PD/DD	F/K	Beta(200)	SMA(10)	RSI(14)
AKSEN	35,76	1,48	36,48	37,55	35,04	1,22	8,95	0,89	35,73	41,9
BIMAS	466,00	-3,12	475,32	489,30	456,68	3,19	12,45	0,85	475,74	35,22
ENKAI	44,78	-1,67	45,68	47,02	43,88	1,1	12,35	0,78	45,43	41,92
EREGL	48,92	-2,45	49,90	51,37	47,94	0,79	9,55	0,87	49,88	47,01
GARAN	119,40	3,38	121,79	125,37	117,01	1,79	5,17	1,12	117,34	53,9
GRSEL	123,00	-1,60	125,46	129,15	120,54	2,45	6,58		126,27	37,01
GWIND	23,78	0,59	24,26	24,97	23,30	1,47	14,16		23,67	35,44
HTTBT	89,00	3,49	90,78	93,45	87,22	6,31	54,1		87,16	54,24
KARSN	14,67	1,87	14,96	15,40	14,38	3,01	25,33	1,13	14,83	39,12
KORDS	73,00	2,03	74,46	76,65	71,54	1,03	63,2		72,56	43
KRDMD	26,52	3,03	27,05	27,85	25,99	0,46	11,9	1,21	25,73	58,62
PGSUS	225,10	-4,21	229,60	236,36	220,60	1,89	5,61	1,1	229,74	43,12
TAVHL	219,70	-6,91	224,09	230,69	215,31	1,5	7,7	0,85	230,36	28,58

M.BAKI ATILAL

Bu raporda yer alan her türlü bilgi, değerlendirme, yorum, istatistikî şekil ve bilgiler hazırladığı tarih itibarı ile mevcut piyasa koşulları ve güvenilirliğine inanılan kaynaklardan elde edilerek derlenmiştir ve A1 Capital Yatırım Menkul Değerler A.Ş. tarafından genel bilgilendirme amacı ile hazırlanmıştır. Sunulan bilgilerin doğruluğu ve bunların yatırım kararlarına uygunluğu tarafımızca garanti edilmemektedir. Bu bilgiler belli bir getirinin sağlanmasına yönelik olarak verilmemekte olup alım satım kararını destekleyebilecek yeterli bilgiler burada bulunmayabilir. Burada yer alan yorum ve tavsiyeler, yorum ve tavsiyede bulunanların kişisel görüşlerine dayanmaktadır. Herhangi bir yatırım aracının alım-satım önerisi ya da getiri vaadi olarak yorumlanmamalıdır. Bu görüşler mali durumunuz ile risk ve getiri tercihlerinize uygun olmayabilir. Sadece burada yer alan bilgilere dayanarak yatırım kararı verilmesi beklentilerinize uygun sonuçlar doğurmayabilir. Bu nedenle bu sayfalarda yer alan bilgilerdeki hatalardan, eksikliklerden ya da bu bilgilere dayanılarak yapılan işlemlerden, yorum ve bilgilerin kullanılmasından doğacak her türlü maddi/manevi zararlardan ve her ne şekilde olursa olsun üçüncü kişilerin uğrayabileceği her türlü doğrudan ve/veya dolaylı zararlardan dolayı A1 Capital Yatırım Menkul Değerler A.Ş. ile bağlı kuruluşları, çalışanları, yöneticileri ve ortakları sorumlu tutulamaz.

Lütfen son sayfadaki ÇEKİNCEYİ OKUYUNUZ

HAFTALIK YABANCI İŞLEMLERİ- HİSSE 4 Ekim 2024 itibariyle

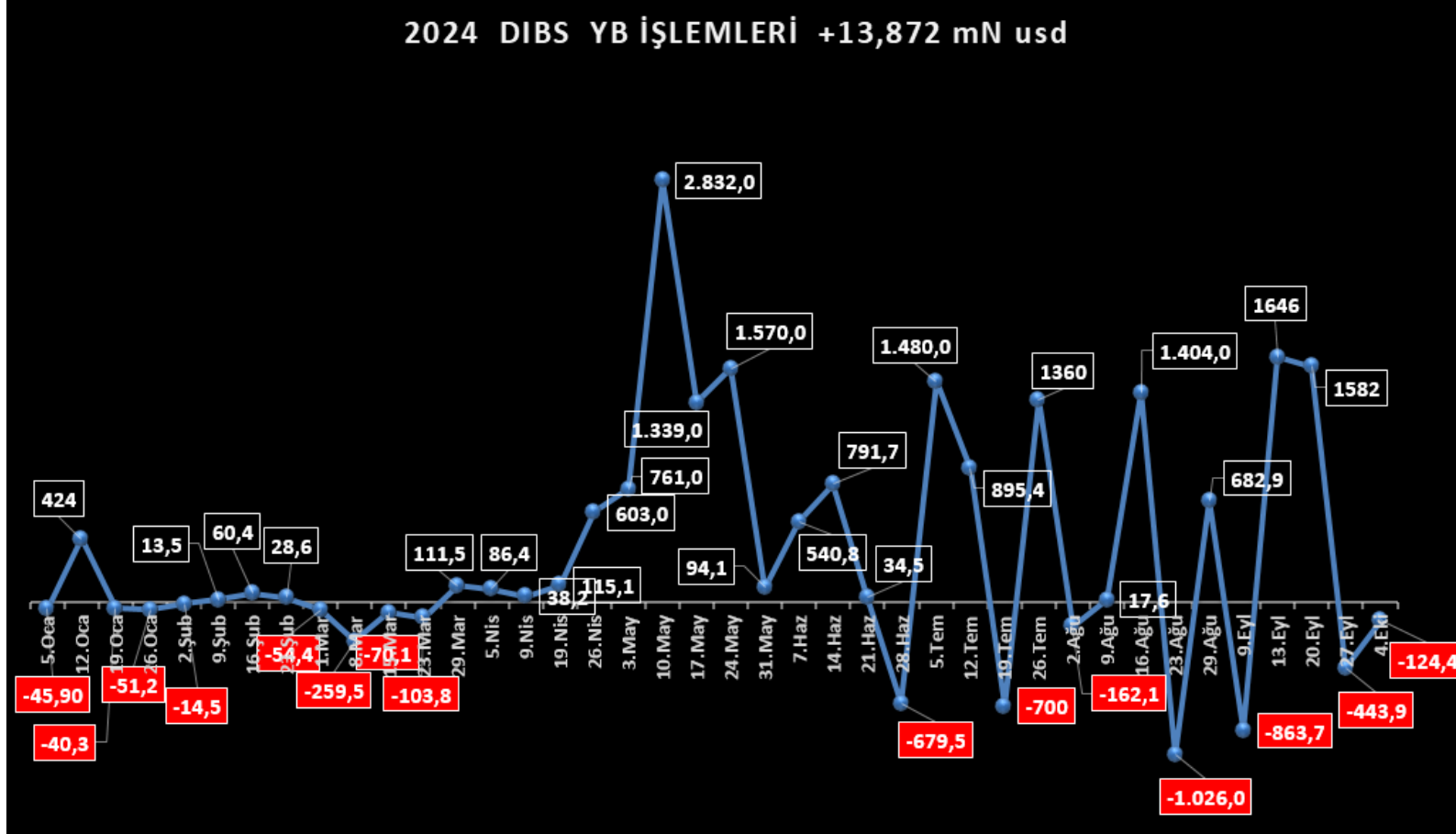


M.BAKİ ATILAL

Bu raporda yer alan her türlü bilgi, değerlendirme, yorum, istatistikî şekil ve bilgiler hazırladığı tarih itibarı ile mevcut piyasa koşulları ve güvenilirliğine inanılan kaynaklardan elde edilerek derlenmiştir ve A1 Capital Yatırım Menkul Değerler A.Ş. tarafından genel bilgilendirme amacı ile hazırlanmıştır. Sunulan bilgilerin doğruluğu ve bunların yatırım kararlarına uygunluğu tarafımızca garanti edilmemektedir. Bu bilgiler belli bir getirinin sağlanmasına yönelik olarak verilmekte olup alım satım kararını destekleyebilecek yeterli bilgiler burada bulunmayabilir. Burada yer alan yorum ve tavsiyeler, yorum ve tavsiyede bulunanların kişisel görüşlerine dayanmaktadır. Herhangi bir yatırım aracının alım-satım önerisi ya da getiri vaadi olarak yorumlanmamalıdır. Bu görüşler mali durumunuz ile risk ve getiri tercihlerinize uygun olmayabilir. Sadece burada yer alan bilgilere dayanarak yatırım kararı verilmesi beklentilerinize uygun sonuçlar doğurmayabilir. Bu nedenle bu sayfalarda yer alan bilgilerdeki hatalardan, eksikliklerden ya da bu bilgilere dayanılarak yapılan işlemlerden, yorum ve bilgilerin kullanılmasından doğacak her türlü maddî/manevî zararlardan ve her ne şekilde olursa olsun üçüncü kişilerin uğrayabileceği her türlü doğrudan ve/veya dolaylı zararlardan dolayı A1 Capital Yatırım Menkul Değerler A.Ş. ile bağlı kuruluşları, çalışanları, yöneticileri ve ortakları sorumlu tutulamaz.

Lütfen son sayfadaki ÇEKİNCEYİ OKUYUNUZ

HAFTALIK YABANCI İŞLEMLERİ- DIBS 4 Ekim 2024 itibariyle

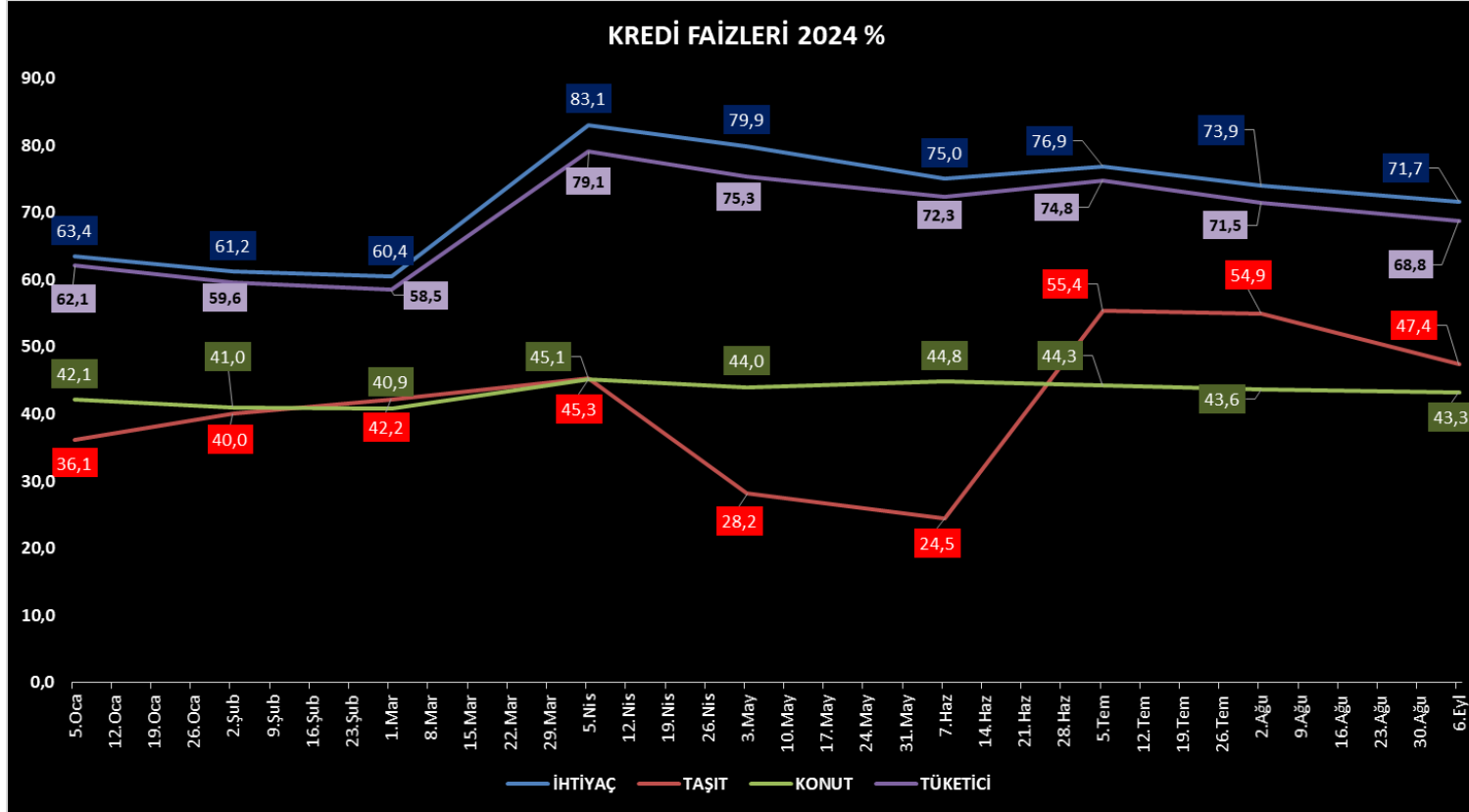


M.BAKİ ATILAL

Bu raporda yer alan her türlü bilgi, değerlendirme, yorum, istatistikî şekil ve bilgiler hazırlanmış tarihten itibaren mevcut piyasa koşulları ve güvenilirliğine inanılan kaynaklardan elde edilerek derlenmiştir ve A1 Capital Yatırım Menkul Değerler A.Ş. tarafından genel bilgilendirme amacı ile hazırlanmıştır. Sunulan bilgilerin doğruluğu ve bunların yatırım kararlarına uygunluğu tarafımızca garanti edilmemektedir. Bu bilgiler belli bir getirinin sağlanmasına yönelik olarak verilmekte olup alım satım kararını destekleyebilecek yeterli bilgiler burada bulunmayabilir. Burada yer alan yorum ve tavsiyeler, yorum ve tavsiyede bulunanların kişisel görüşlerine dayanmaktadır. Herhangi bir yatırım aracının alım-satım önerisi ya da getiri vaadi olarak yorumlanmamalıdır. Bu görüşler mali durumunuz ile risk ve getiri tercihlerinize uygun olmayabilir. Sadece burada yer alan bilgilere dayanarak yatırım kararı verilmesi beklentilerinize uygun sonuçlar doğurmayabilir. Bu nedenle bu sayfalarda yer alan bilgilerdeki hatalardan, eksikliklerden ya da bu bilgilere dayanılarak yapılan işlemlerden, yorum ve bilgilerin kullanılmasından doğacak her türlü maddî/manevî zararlardan ve her ne şekilde olursa olsun üçüncü kişilerin uğrayabileceği her türlü doğrudan ve/veya dolaylı zararlardan dolayı A1 Capital Yatırım Menkul Değerler A.Ş. ile bağlı kuruluşları, çalışanları, yöneticileri ve ortakları sorumlu tutulamaz.

Lütfen son sayfadaki ÇEKİNCEYİ OKUYUNUZ

KREDİ FAİZLERİ – 4 Ekim 2024 itibariyle



M.BAKİ ATILAL

Bu raporda yer alan her türlü bilgi, değerlendirme, yorum, istatistikî şekil ve bilgiler hazırladığı tarih itibarı ile mevcut piyasa koşulları ve güvenilirliğine inanılan kaynaklardan elde edilerek derlenmiştir ve A1 Capital Yatırım Menkul Değerler A.Ş. tarafından genel bilgilendirme amacı ile hazırlanmıştır. Sunulan bilgilerin doğruluğu ve bunların yatırım kararlarına uygunluğu tarafımızca garanti edilmemektedir. Bu bilgiler belli bir getirinin sağlanmasına yönelik olarak verilmekte olup alım satım kararını destekleyebilecek yeterli bilgiler burada bulunmayabilir. Burada yer alan yorum ve tavsiyeler, yorum ve tavsiyede bulunanların kişisel görüşlerine dayanmaktadır. Herhangi bir yatırım aracının alım-satım önerisi ya da getiri vaadi olarak yorumlanmamalıdır. Bu görüşler mali durumunuz ile risk ve getiri tercihlerinize uygun olmayabilir. Sadece burada yer alan bilgilere dayanarak yatırım kararı verilmesi beklentilerinize uygun sonuçlar doğurmayabilir. Bu nedenle bu sayfalarda yer alan bilgilerdeki hatalardan, eksikliklerden ya da bu bilgilere dayanılarak yapılan işlemlerden, yorum ve bilgilerin kullanılmasından doğacak her türlü maddî/manevî zararlardan ve her ne şekilde olursa olsun üçüncü kişilerin uğrayabileceği her türlü doğrudan ve/veya dolaylı zararlardan dolayı A1 Capital Yatırım Menkul Değerler A.Ş. ile bağlı kuruluşları, çalışanları, yöneticileri ve ortakları sorumlu tutulamaz.

Lütfen son sayfadaki ÇEKİNCEYİ OKUYUNUZ

2024 KALAN M.B. TOPLANTI – KREDİ DERECELENDİRME KURULUŞLARI DEĞERLENDİRME

EKİM					ARALIK			
17		17			12	18	19	26
ECB		TCMB			ECB	FED	BOE	TCMB
								
KASIM					ARALIK			
1	7	7	8	21	12	18	19	26
S&P	FED	BOE	ENF.RAPORU	TCMB	ECB	FED	BOE	TCMB
								

M.BAKİ ATILAL

Bu raporda yer alan her türlü bilgi, değerlendirme, yorum, istatistikî şekil ve bilgiler hazırlandığı tarih itibarı ile mevcut piyasa koşulları ve güvenilirliğine inanılan kaynaklardan elde edilerek derlenmiştir ve A1 Capital Yatırım Menkul Değerler A.Ş. tarafından genel bilgilendirme amacı ile hazırlanmıştır. Sunulan bilgilerin doğruluğu ve bunların yatırım kararlarına uygunluğu tarafımızca garanti edilmemektedir. Bu bilgiler belli bir getirinin sağlanmasına yönelik olarak verilmemekte olup alım satım kararını destekleyebilecek yeterli bilgiler burada bulunmayabilir. Burada yer alan yorum ve tavsiyeler, yorum ve tavsiyede bulunanların kişisel görüşlerine dayanmaktadır. Herhangi bir yatırım aracının alım-satım önerisi ya da getiri vaadi olarak yorumlanmamalıdır. Bu görüşler mali durumunuz ile risk ve getiri tercihlerinize uygun olmayabilir. Sadece burada yer alan bilgilere dayanarak yatırım kararı verilmesi beklentilerinize uygun sonuçlar doğurmayabilir. Bu nedenle bu sayfalarda yer alan bilgilerdeki hatalardan, eksikliklerden ya da bu bilgilere dayanılarak yapılan işlemlerden, yorum ve bilgilerin kullanılmasından doğacak her türlü maddî/manevî zararlardan ve her ne şekilde olursa olsun üçüncü kişilerin uğrayabileceği her türlü doğrudan ve/veya dolaylı zararlardan dolayı A1 Capital Yatırım Menkul Değerler A.Ş. ile bağlı kuruluşları, çalışanları, yöneticileri ve ortakları sorumlu tutulamaz.

Lütfen son sayfadaki ÇEKİNCEYİ OKUYUNUZ

HAFTALIK PİYASA TAKVİMİ

14.Eki	Saat	Ülke	Dönem	Ekonomik Gösterge	Beklenen	Önceki
	08:00	Türkiye	Eylül	Otomotiv Üretimi		53.502
	08:00	Türkiye	Eylül	Otomotiv Satışları		93.792
	09:00	Almanya	Ağustos	Tarım ÜFE(Aylık)		-%0,7
	09:00	Almanya	Ağustos	Tarım ÜFE(Yıllık)		%1,7
	15:00	Türkiye	Ekim	2 Yıllık Sabit Kuponlu Tahvil İhale Faizi		%40,93
	15:30	Türkiye	Ekim	7 Yıllık Değişken Faizli Tahvil İhale Faizi		%23,87

15.Eki	Saat	Ülke	Dönem	Ekonomik Gösterge	Beklenen	Önceki
	04:15	Çin	Ekim	PBoC Orta Vadeli Kredi(MLF) Faiz Oranı		%2,00
	09:00	Almanya	Eylül	Toptan Fiyat Endeksi(Aylık)		-%0,8
	09:00	Almanya	Eylül	Toptan Fiyat Endeksi(Yıllık)		-%1,1
	10:00	Türkiye	Eylül	Tarım ÜFE(Aylık)		%1,56
	10:00	Türkiye	Eylül	Tarım ÜFE(Yıllık)		%32,10
	10:00	Türkiye	Ağustos	Hizmet Üretim Endeksi(Aylık)		-%0,2
	10:00	Türkiye	Ağustos	Hizmet Üretim Endeksi(Yıllık)		-%0,1
	11:00	Türkiye	Eylül	Merkezi Yönetim Bütçe Dengesi(TL)		-129,6mlr
	12:00	Almanya	Ekim	ZEW Ekonomik Beklenti Endeksi	10	3,6
	12:00	Almanya	Ekim	ZEW Cari Koşullar Endeksi		-84,5
	12:00	Euro Bölgesi	Ağustos	Sanayi Üretimi(Aylık)	1,40%	-%0,3
	12:00	Euro Bölgesi	Ağustos	Sanayi Üretimi(Yıllık)		-%2,2
	12:05	Euro Bölgesi	Ekim	ZEW Ekonomik Beklenti Endeksi		9,3
	12:05	Euro Bölgesi	Ekim	ZEW Cari Koşullar Endeksi		-40,4
	15:00	Türkiye	Ekim	3 Yıllık TÜFE'ye Endeksli Tahvil İhale Faizi		%4,98
	15:00	Türkiye	Ekim	5 Yıllık Sabit Kuponlu Tahvil İhale Faizi		%33,42
	15:30	ABD	Ekim	New York Fed İmalat Endeksi		11,5

M.BAKI ATILAL

Bu raporda yer alan her türlü bilgi, değerlendirme, yorum, istatistikî şekil ve bilgiler hazırladığı tarih itibarı ile mevcut piyasa koşulları ve güvenilirliğine inanılan kaynaklardan elde edilerek derlenmiştir ve A1 Capital Yatırım Menkul Değerler A.Ş. tarafından genel bilgilendirme amacı ile hazırlanmıştır. Sunulan bilgilerin doğruluğu ve bunların yatırım kararlarına uygunluğu tarafımızca garanti edilmemektedir. Bu bilgiler belli bir getirinin sağlanmasına yönelik olarak verilmekte olup alım satım kararını destekleyebilecek yeterli bilgiler burada bulunmayabilir. Burada yer alan yorum ve tavsiyeler, yorum ve tavsiyede bulunanların kişisel görüşlerine dayanmaktadır. Herhangi bir yatırım aracının alım-satım önerisi ya da getiri vaadi olarak yorumlanmamalıdır. Bu görüşler mali durumunuz ile risk ve getiri tercihlerinize uygun olmayabilir. Sadece burada yer alan bilgilere dayanarak yatırım kararı verilmesi beklentilerinize uygun sonuçlar doğurmayabilir. Bu nedenle bu sayfalarda yer alan bilgilerdeki hatalardan, eksikliklerden ya da bu bilgilere dayanılarak yapılan işlemlerden, yorum ve bilgilerin kullanılmasından doğacak her türlü maddi/manevi zararlardan ve her ne şekilde olursa olsun üçüncü kişilerin uğrayabileceği her türlü doğrudan ve/veya dolaylı zararlardan dolayı A1 Capital Yatırım Menkul Değerler A.Ş. ile bağlı kuruluşları, çalışanları, yöneticileri ve ortakları sorumlu tutulamaz.

Lütfen son sayfadaki ÇEKİNCEYİ OKUYUNUZ

16.Eki	Saat	Ülke	Dönem	Ekonomik Gösterge	Beklenen	Önceki
	10:00	Türkiye	Eylül	Konut Fiyat Endeksi(Aylık)		%3,6
	10:00	Türkiye	Eylül	Yeni Konutlar Fiyat Endeksi(Aylık)		%6,13
	15:30	ABD	Eylül	İthal Fiyatları(Aylık)		-%0,3
	15:30	ABD	Eylül	İthal Fiyatları(Yıllık)		%0,8
	15:30	ABD	Eylül	İhraç Fiyatları(Aylık)		-%0,7
	15:30	ABD	Eylül	İhraç Fiyatları(Yıllık)		-%0,7

17.Eki	Saat	Ülke	Dönem	Ekonomik Gösterge	Beklenen	Önceki
	10:00	Türkiye	Eylül	Konut Satışları		134.155
	12:00	Euro Bölgesi	Ağustos	Dış Ticaret Dengesi(Euro)		21,2mlr
	12:00	Euro Bölgesi	Eylül	Tüketici Fiyat Endeksi(Final-Aylık)		-%0,1
	12:00	Euro Bölgesi	Eylül	Tüketici Fiyat Endeksi(Final-Yıllık)		%1,8
	14:00	Türkiye	Ekim	TCMB Haftalık Repo Gösterge Faiz Oranı	50%	%50,00
	15:15	Euro Bölgesi	Ekim	ECB Mevduat Gösterge Faiz Oranı	3,25%	%3,50
	15:15	Euro Bölgesi	Ekim	ECB Refinansman Operasyon Faiz Oranı		%3,65
	15:15	Euro Bölgesi	Ekim	ECB Marjinal Faiz Oranı		%3,90
	15:30	ABD	12 Ekim	İşsizlik Başvuruları		258.000
	15:30	ABD	Eylül	Perakende Satışlar(Aylık)	0,20%	%0,1
	15:30	ABD	Eylül	Perakende Satışlar(Yıllık)		%2,1
	16:15	ABD	Eylül	Sanayi Üretimi(Yıllık)		%0,0
	16:15	ABD	Eylül	Sanayi Üretimi(Aylık)	-0,10%	%0,8
	16:15	ABD	Eylül	İmalat Sanayi Üretimi(Aylık)		%0,9
	16:15	ABD	Eylül	İmalat Sanayi Üretimi(Yıllık)		%0,2
	16:15	ABD	Eylül	Kapasite Kullanım Oranı	77,90%	%78,0

M.BAKI ATILAL

Bu raporda yer alan her türlü bilgi, değerlendirme, yorum, istatistikî şekil ve bilgiler hazırladığı tarih itibarı ile mevcut piyasa koşulları ve güvenilirliğine inanılan kaynaklardan elde edilerek derlenmiştir ve A1 Capital Yatırım Menkul Değerler A.Ş. tarafından genel bilgilendirme amacı ile hazırlanmıştır. Sunulan bilgilerin doğruluğu ve bunların yatırım kararlarına uygunluğu tarafımızca garanti edilmemektedir. Bu bilgiler belli bir getirinin sağlanmasına yönelik olarak verilmemekte olup alım satım kararını destekleyebilecek yeterli bilgiler burada bulunmayabilir. Burada yer alan yorum ve tavsiyeler, yorum ve tavsiyede bulunanların kişisel görüşlerine dayanmaktadır. Herhangi bir yatırım aracının alım-satım önerisi ya da getiri vaadi olarak yorumlanmamalıdır. Bu görüşler mali durumunuz ile risk ve getiri tercihlerinize uygun olmayabilir. Sadece burada yer alan bilgilere dayanarak yatırım kararı verilmesi beklentilerinize uygun sonuçlar doğurmayabilir. Bu nedenle bu sayfalarda yer alan bilgilerdeki hatalardan, eksikliklerden ya da bu bilgilere dayanılarak yapılan işlemlerden, yorum ve bilgilerin kullanılmasından doğacak her türlü maddî/manevî zararlardan ve her ne şekilde olursa olsun üçüncü kişilerin uğrayabileceği her türlü doğrudan ve/veya dolaylı zararlardan dolayı A1 Capital Yatırım Menkul Değerler A.Ş. ile bağlı kuruluşları, çalışanları, yöneticileri ve ortakları sorumlu tutulamaz.

Lütfen son sayfadaki ÇEKİNCEYİ OKUYUNUZ

18.Eki	Saat	Ülke	Dönem	Ekonomik Gösterge	Beklenen	Önceki
	05:00	Çin	Eylül	Sanayi Üretimi(Aylık)		✓ %4,5
	05:00	Çin	3.Çeyrek	GSYH(Dönemsel)		✓ %0,7
	05:00	Çin	3.Çeyrek	GSYH(Yıllık)	4,50%	✓ %4,7
	05:00	Çin	3.Çeyrek	Kapasite Kullanım Oranı		✓ %74,9
	11:00	Euro Bölgesi	Ağustos	Cari İşlemler Dengesi(Euro)		39,6mlr
	15:30	ABD	Eylül	Konut Başlangıçları		✓ 1,356mln
	15:30	ABD	Eylül	Konut Başlangıçları(Yıllık)		✓ %3,9
	15:30	ABD	Eylül	Konut Başlangıçları(Aylık)	-0,50%	✓ %9,6

M.BAKİ ATILAL

Bu raporda yer alan her türlü bilgi, değerlendirme, yorum, istatistikî şekil ve bilgiler hazırladığı tarih itibarı ile mevcut piyasa koşulları ve güvenilirliğine inanılan kaynaklardan elde edilerek derlenmiştir ve A1 Capital Yatırım Menkul Değerler A.Ş. tarafından genel bilgilendirme amacı ile hazırlanmıştır. Sunulan bilgilerin doğruluğu ve bunların yatırım kararlarına uygunluğu tarafımızca garanti edilmemektedir. Bu bilgiler belli bir getirinin sağlanmasına yönelik olarak verilmemekte olup alım satım kararını destekleyebilecek yeterli bilgiler burada bulunmayabilir. Burada yer alan yorum ve tavsiyeler, yorum ve tavsiyede bulunanların kişisel görüşlerine dayanmaktadır. Herhangi bir yatırım aracının alım-satım önerisi ya da getiri vaadi olarak yorumlanmamalıdır. Bu görüşler mali durumunuz ile risk ve getiri tercihlerinize uygun olmayabilir. Sadece burada yer alan bilgilere dayanarak yatırım kararı verilmesi beklentilerinize uygun sonuçlar doğurmayabilir. Bu nedenle bu sayfalarda yer alan bilgilerdeki hatalardan, eksikliklerden ya da bu bilgilere dayanılarak yapılan işlemlerden, yorum ve bilgilerin kullanılmasından doğacak her türlü maddi/manevi zararlardan ve her ne şekilde olursa olsun üçüncü kişilerin uğrayabileceği her türlü doğrudan ve/veya dolaylı zararlardan dolayı A1 Capital Yatırım Menkul Değerler A.Ş. ile bağlı kuruluşları, çalışanları, yöneticileri ve ortakları sorumlu tutulamaz.

Lütfen son sayfadaki ÇEKİNCEYİ OKUYUNUZ

TAKİBİMİZDEKİ HİSSELER

GÜNCEL MODEL PORTFÖY HİSSELERİ				
	Kapanış	Hedef F	Get.Pot	YB Getiri
BIMAS	466,00	782	68%	56,77
GARAN	119,40	151	26%	113,96
MGROS	429,00	665	55%	29,99
PGSUS	225,10	276	23%	69,39
SAHOL	88,30	133	51%	50,88
HTTBT	89,00	116	30%	56,28
ENKAI	44,78	67	49%	38,14
MPARK	293,00	465	59%	80,55
TAVHL	219,70	346	57%	104,37
FROTO	938,00	1.301	39%	31,51
TTKOM	45,20	59	31%	85,55
MODEL PORT GETİRİ %				65,22
XU100 %				18,82

ORTA ve UZUN Vade ALIM YÖNÜNDE İZLEDİĞİMİZ HİSSELER				
	Kapanış	Hedef F	Get.Pot	YB Getiri
NATEN	55,60	GG	#####	23,45
KBORU	68,10	GG	#####	62,80
LKMNH	16,20	GG	#####	52,50
GRSEL	123,00	GG	#####	80,88
MAVI	81,25	143	76%	42,63
TCELL	84,10	143	70%	49,91
YKBNK	25,68	38	48%	37,13
TUPRS	148,20	219	48%	18,46
AKBNK	55,55	82	48%	58,72
THYAO	264,75	385	45%	15,81
KCHOL	175,10	249	42%	28,23
TURSG	12,36	17	38%	33,31
İZLEDİĞİMİZ HİSSELER GETİRİ %				41,99
XU100				18,82

Geçen hafta belirttiğimiz gibi bu hafta itibariyle Model portföy ve izleme listemizi güncelleyerek HTTBT, ENKAI, MPARK , KBORU, NATEN , GRSEL , LKMNH 'yi listelerimize dahil ettik.

AKGRT, ANSGR, ENJSA ve TOASO'yu listelerimizden çıkardık. AKBNK , MAVI ve TCELL'ide izleme portföyüne çektik. .

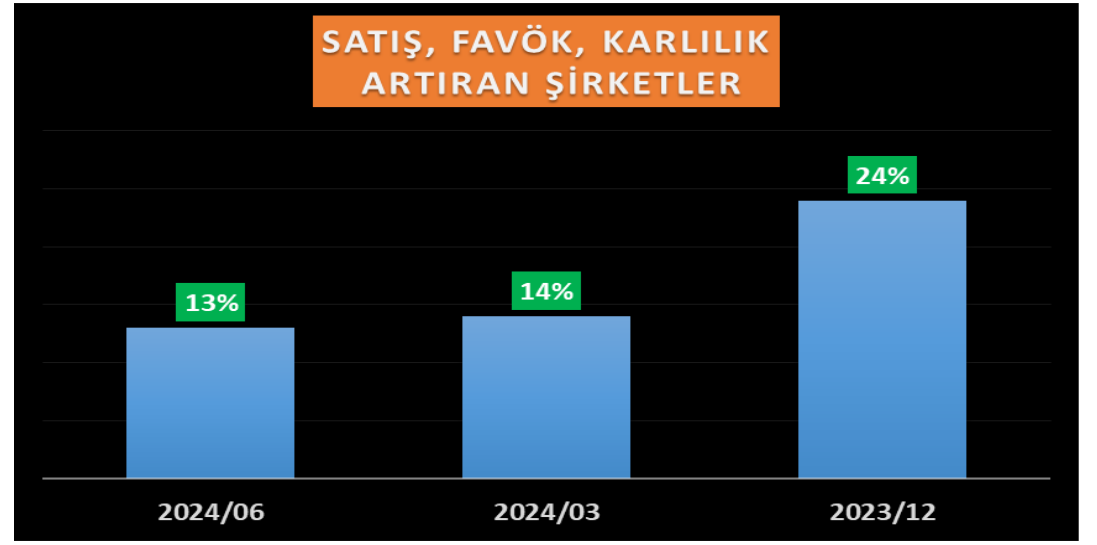
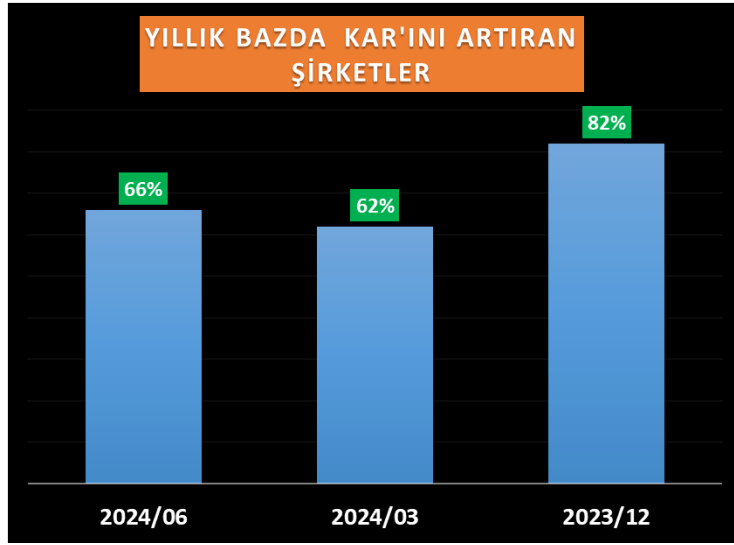
M.BAKI ATILAL

Bu raporda yer alan her türlü bilgi, değerlendirme, yorum, istatistikî şekil ve bilgiler hazırladığı tarih itibari ile mevcut piyasa koşulları ve güvenilirliğine inanılan kaynaklardan elde edilerek derlenmiştir ve A1 Capital Yatırım Menkul Değerler A.Ş. tarafından genel bilgilendirme amacı ile hazırlanmıştır. Sunulan bilgilerin doğruluğu ve bunların yatırım kararlarına uygunluğu tarafımızca garanti edilmemektedir. Bu bilgiler belli bir getirinin sağlanmasına yönelik olarak verilmekte olup alım satım kararını destekleyebilecek yeterli bilgiler burada bulunmayabilir. Burada yer alan yorum ve tavsiyeler, yorum ve tavsiyede bulunanların kişisel görüşlerine dayanmaktadır. Herhangi bir yatırım aracının alım-satım önerisi ya da getiri vaadi olarak yorumlanmamalıdır. Bu görüşler mali durumunuz ile risk ve getiri tercihlerinize uygun olmayabilir. Sadece burada yer alan bilgilere dayanarak yatırım kararı verilmesi beklentilerinize uygun sonuçlar doğurmayabilir. Bu nedenle bu sayfalarda yer alan bilgilerdeki hatalardan, eksikliklerden ya da bu bilgilere dayanılarak yapılan işlemlerden, yorum ve bilgilerin kullanılmasından doğacak her türlü maddi/manevi zararlardan ve her ne şekilde olursa olsun üçüncü kişilerin uğrayabileceği her türlü doğrudan ve/veya dolaylı zararlardan dolayı A1 Capital Yatırım Menkul Değerler A.Ş. ile bağlı kuruluşları, çalışanları, yöneticileri ve ortakları sorumlu tutulamaz.

Lütfen son sayfadaki ÇEKİNCEYİ OKUYUNUZ

Bu çalışma iki aşamalıdır.

- 1- Bu aşamada enflasyon muhasebesinin ilk uygulandığı 2023/12 ardından 2024/03 ve 2024/06 sanayi sektörü verilerine göre yıllık bazda SATIŞ, FAVÖK ve NET KAR artışı yaşayan (her üçünü de yapan) şirketler tespit edilmiştir.



Yukarı da tablodan da görüldüğü gibi yıllık bazda sadece karını arttıran şirketlerin toplam oranı 2023/12 de %82 iken bu oran 2024/03'de %62'ye düşmesine karşın 2024/06 döneminde %66 seviyesine çıkmıştır.

Karlılığının yanına Satış ve FAVÖK'de de artış yapanlarını koyduğumuzda hisseler de yandaki parlak gibi görünün tablo terse dönmektedir. 2023/12 'de %24 olan bu üç kriteri de geçen şirket oranı 2024/03'de %14'e ve 2024/06'da ise %13'e düşmüştür.

M.BAKİ ATILAL

Bu raporda yer alan her türlü bilgi, değerlendirme, yorum, istatistikî şekil ve bilgiler hazırlandığı tarih itibarı ile mevcut piyasa koşulları ve güvenilirliğine inanılan kaynaklardan elde edilerek derlenmiştir ve A1 Capital Yatırım Menkul Değerler A.Ş. tarafından genel bilgilendirme amacı ile hazırlanmıştır. Sunulan bilgilerin doğruluğu ve bunların yatırım kararlarına uygunluğu tarafımızca garanti edilmemektedir. Bu bilgiler belli bir getirinin sağlanmasına yönelik olarak verilmemekte olup alım satım kararını destekleyebilecek yeterli bilgiler burada bulunmayabilir. Burada yer alan yorum ve tavsiyeler, yorum ve tavsiyede bulunanların kişisel görüşlerine dayanmaktadır. Herhangi bir yatırım aracının alım-satım önerisi ya da getiri vaadi olarak yorumlanmamalıdır. Bu görüşler mali durumunuz ile risk ve getiri tercihlerinize uygun olmayabilir. Sadece burada yer alan bilgilere dayanarak yatırım kararı verilmesi beklentilerinize uygun sonuçlar doğurmayabilir. Bu nedenle bu sayfalarda yer alan bilgilerdeki hatalardan, eksikliklerden ya da bu bilgilere dayanılarak yapılan işlemlerden, yorum ve bilgilerin kullanılmasından doğacak her türlü maddi/manevi zararlardan ve her ne şekilde olursa olsun üçüncü kişilerin uğrayabileceği her türlü doğrudan ve/veya dolaylı zararlardan dolayı A1 Capital Yatırım Menkul Değerler A.Ş. ile bağlı kuruluşları, çalışanları, yöneticileri ve ortakları sorumlu tutulamaz.

Lütfen son sayfadaki ÇEKİNCEYİ OKUYUNUZ

Şimdi bunu tabloya döktüğümüzde karşımıza çıkan hisse senetleri ve görünümüleri aşağıdaki gibidir.
Yeşil Renkle belirttiklerimizi ALIM yönünde değerlendirmek için İZLEMEYE aldık.

	SATIŞ FAVÖK ve KARLILIK			
	2023/12	2024/03	2024/06	YB GETİRİ
Astor Enerji	ASTOR	ASTOR	ASTOR	-21,90
Enka İnşaat	ENKAI	ENKAI	ENKAI	42,03
Gür-Sel Turizm Taşımacılık	GRSEL	GRSEL	GRSEL	88,84
Hitit Bilgisayar	HTTBT	HTTBT	HTTBT	49,43
Kuzey Boru	KBORU	KBORU	KBORU	82,30
Katlımevim Tas. Fin.	KTLEV	KTLEV	KTLEV	-34,55
Lokman Hekim Sağlık	LKMNH	LKMNH	LKMNH	-74,76
Limak Doğu Anadolu	LMKDC	LMKDC	LMKDC	37,00
Mia Teknoloji	MIATK	MIATK	MIATK	12,63
Tatlıpınar Enerji Üretim	TATEN	TATEN	TATEN	16,96
Kıraç Galvaniz	TCKRC	TCKRC	TCKRC	-4,00
TGS Dış Ticaret	TGSAS	TGSAS	TGSAS	120,85
Türk Hava Yolları	THYAO	THYAO	THYAO	18,77
Tapdi Tınaztepe	TNZTP	TNZTP	TNZTP	-14,51
ATP Yazılım		ATATP	ATATP	-8,81
Bim Mağazalar		BIMAS	BIMAS	54,95
Çelebi		CLEBI	CLEBI	102,74
F-M İzmit Piston		FMIZP	FMIZP	4,73
Granturk Holding		GRTHO	GRTHO	171,58
Ingram Bilişim		INGRM	INGRM	-9,65
Investco Holding		INVES	INVES	19,31
Kontrolmatik Teknoloji		KONTR	KONTR	-80,40
Koza Polyester		KOPOL	KOPOL	-18,20
Marka Yatırım Holding		MARKA	MARKA	43,02
Mavi Giyim		MAVI	MAVI	54,48
Mega Metal		MEGMT	MEGMT	45,52
MLP Sağlık		MPARK	MPARK	113,26
Naturel Enerji		NATEN	NATEN	38,43

M.BAKİ ATILAL

Bu raporda yer alan her türlü bilgi, değerlendirme, yorum, istatistiksel şekil ve bilgiler hazırladığı tarih itibarı ile mevcut piyasa koşulları ve güvenilirliğine inanılan kaynaklardan elde edilerek derlenmiştir ve A1 Capital Yatırım Menkul Değerler A.Ş. tarafından genel bilgilendirme amacı ile hazırlanmıştır. Sunulan bilgilerin doğruluğu ve bunların yatırım kararlarına uygunluğu tarafımızca garanti edilmemektedir. Bu bilgiler belli bir getirinin sağlanmasına yönelik olarak verilmemekte olup alım satım kararını destekleyebilecek yeterli bilgiler burada bulunmayabilir. Burada yer alan yorum ve tavsiyeler, yorum ve tavsiyede bulunanların kişisel görüşlerine dayanmaktadır. Herhangi bir yatırım aracının alım-satım önerisi ya da getiri vaadi olarak yorumlanmamalıdır. Bu görüşler mali durumunuz ile risk ve getiri tercihlerinize uygun olmayabilir. Sadece burada yer alan bilgilere dayanarak yatırım kararı verilmesi beklentilerinize uygun sonuçlar doğurmayabilir. Bu nedenle bu sayfalarda yer alan bilgilerdeki hatalardan, eksikliklerden ya da bu bilgilere dayanılarak yapılan işlemlerden, yorum ve bilgilerin kullanılmasından doğacak her türlü maddi/manevi zararlardan ve her ne şekilde olursa olsun üçüncü kişilerin uğrayabileceği her türlü doğrudan ve/veya dolaylı zararlardan dolayı A1 Capital Yatırım Menkul Değerler A.Ş. ile bağlı kuruluşları, çalışanları, yöneticileri ve ortakları sorumlu tutulamaz.

Lütfen son sayfadaki ÇEKİNCEYİ OKUYUNUZ

2- Bu aşamada ise Şirketleri ORAN ANALİZİNE TUTARAK puanlama yaptık.

Likitide – Karlılık ve Büyüme Oranlarına 100'er puan verdik.

388 hisse içerinden ortalamaları yakalayan hisse sayısı toplamda 146'ye düştü.

Likidite'de 53 hisse

Karlılıkta 127 ve

Büyümede ise 124 hisse en yüksek puan alanlar

LİKİDİTE CARI
LİKİT ORAN

KARLILIK NET KAR
NET SATIŞ
HBK
AKTİF KARLILIK
EFK MARJİ
NET KAR MARJİ
ÖZSERMAYE KARLILIK

BÜYÜME AKTİF
NET KAR
NET SATIŞ
ÖZSERMAYE

Sonra 173 puanı baz alarak oranları en iyileri belirlemeye çalıştık. Hisse sayımız 60'a düştü.

HİSSE	PUAN	GETİRİ	HİSSE	PUAN	GETİRİ	HİSSE	PUAN	GETİRİ
TAVHL	272	114	KFEIN	227	56	ORGE	199	23
CLEBI	269	103	EDIP	225	30	AKENR	199	168
FMIZP	263	5	KLKIM	224	15	SASA	197	-12
SDTTR	249	-7	BARMA	222	2	GOKNR	195	24
AEFES	249	39	KERTV	220	38	IMASM	191	-18
TARKM	249	-26	INGRM	219	-10	MAVI	186	50
ALCTL	247	39	KONKA	216	-21	EBEBK	185	-42
BANVT	243	274	AFYON	214	19	PASEU	183	72
KARYE	242	11	SELGD	214	138	EGEEN	182	-4
HATSN	240	-19	KBORU	212	74	YEOTK	182	-8
TATEN	239	7	DAGI	211	19	EGPRO	180	19
EKIZ	237	43	ORMA	210	63	BNTAS	180	47
TABGD	233	17	FONET	209	158	BURCE	179	67
CCOLA	233	12	GOLTS	207	61	PGSUS	178	69
AHGAZ	231	50	INDES	206	11	VBTYZ	177	-1
LUKSK	230	18	SEKUR	204	44	THYAO	177	19
LKMNH	230	53	ADEL	201	12	GESAN	177	-42
MARBL	230	-10	OTKAR	201	-1	MEGMT	176	38
MAKIM	228	-3	INTEK	200	281	GRSEL	173	81
PARSN	228	-9	BIMAS	200	57	TCELL	173	60

M.BAKI ATILAL

Bu raporda yer alan her türlü bilgi, değerlendirme, yorum, istatistikî şekil ve bilgiler hazırladığı tarih itibarı ile mevcut piyasa koşulları ve güvenilirliğine inanılan kaynaklardan elde edilerek derlenmiştir ve A1 Capital Yatırım Menkul Değerler A.Ş. tarafından genel bilgilendirme amacı ile hazırlanmıştır. Sunulan bilgilerin doğruluğu ve bunların yatırım kararlarına uygunluğu tarafımızca garanti edilmemektedir. Bu bilgiler belli bir getirinin sağlanmasına yönelik olarak verilmemekte olup alım satım kararını destekleyebilecek yeterli bilgiler burada bulunmayabilir. Burada yer alan yorum ve tavsiyeler, yorum ve tavsiyede bulunanların kişisel görüşlerine dayanmaktadır. Herhangi bir yatırım aracının alım-satım önerisi ya da getiri vaadi olarak yorumlanmamalıdır. Bu görüşler mali durumunuz ile risk ve getiri tercihlerinize uygun olmayabilir. Sadece burada yer alan bilgilere dayanarak yatırım kararı verilmesi beklentilerinize uygun sonuçlar doğurmayabilir. Bu nedenle bu sayfalarda yer alan bilgilerdeki hatalardan, eksikliklerden ya da bu bilgilere dayanılarak yapılan işlemlerden, yorum ve bilgilerin kullanılmasından doğacak her türlü maddî/manevî zararlardan ve her ne şekilde olursa olsun üçüncü kişilerin uğrayabileceği her türlü doğrudan ve/veya dolaylı zararlardan dolayı A1 Capital Yatırım Menkul Değerler A.Ş. ile bağlı kuruluşları, çalışanları, yöneticileri ve ortakları sorumlu tutulamaz.

Lütfen son sayfadaki ÇEKİNCEYİ OKUYUNUZ

Ardından ilk aşamada yani SATIŞ, FAVÖK ve KARLILIĞINI arttıran hisselerle Oran Analizinde çıkan hisselerden ORTAK olanları belirledik.

Geçen hafta belirttiğimiz gibi bu hafta itibariyle Model portföy ve izleme listemizi güncelleyerek HTTBT, ENKAI, MPARK , KBORU, NATEN , GRSEL , LKMNH 'yi listelerimize dahil ettik.

ORTAK HİSSELER	
HİSSE	PUAN
CLEBI	269
LKMNH	230
TATEN	230
INGRM	219
KBORU	212
BIMAS	200
MAVI	186
THYAO	177
MEGMT	176
GRSEL	173

ORTAK HİSSELER	
HİSSE	PUAN
ENKAI	167
TNZTP	163
MPARK	157
NATEN	148
KOPOL	146
TGSAS	137
KONTR	128
HTTBT	83
ASTOR	78
ATATP	72

M.BAKİ ATILAL

Bu raporda yer alan her türlü bilgi, değerlendirme, yorum, istatistikî şekil ve bilgiler hazırlandığı tarih itibarı ile mevcut piyasa koşulları ve güvenilirliğine inanılan kaynaklardan elde edilerek derlenmiştir ve A1 Capital Yatırım Menkul Değerler A.Ş. tarafından genel bilgilendirme amacı ile hazırlanmıştır. Sunulan bilgilerin doğruluğu ve bunların yatırım kararlarına uygunluğu tarafımızca garanti edilmemektedir. Bu bilgiler belli bir getirinin sağlanmasına yönelik olarak verilmemekte olup alım satım kararını destekleyebilecek yeterli bilgiler burada bulunmayabilir. Burada yer alan yorum ve tavsiyeler, yorum ve tavsiyede bulunanların kişisel görüşlerine dayanmaktadır. Herhangi bir yatırım aracının alım-satım önerisi ya da getiri vaadi olarak yorumlanmamalıdır. Bu görüşler mali durumunuz ile risk ve getiri tercihlerinize uygun olmayabilir. Sadece burada yer alan bilgilere dayanarak yatırım kararı verilmesi beklentilerinize uygun sonuçlar doğurmayabilir. Bu nedenle bu sayfalarda yer alan bilgilerdeki hatalardan, eksikliklerden ya da bu bilgilere dayanılarak yapılan işlemlerden, yorum ve bilgilerin kullanılmasından doğacak her türlü maddî/manevî zararlardan ve her ne şekilde olursa olsun üçüncü kişilerin uğrayabileceği her türlü doğrudan ve/veya dolaylı zararlardan dolayı A1 Capital Yatırım Menkul Değerler A.Ş. ile bağlı kuruluşları, çalışanları, yöneticileri ve ortakları sorumlu tutulamaz.

Lütfen son sayfadaki ÇEKİNCEYİ OKUYUNUZ

ÇEKİNCE ..

Burada yer alan yatırım bilgi, yorum ve tavsiyeleri yatırım danışmanlığı kapsamında değildir. Yatırım danışmanlığı hizmeti, yetkili kuruluşlar tarafından kişilerin risk ve getiri tercihleri dikkate alınarak kişiye özel sunulmaktadır.

Burada yer alan yorum ve tavsiyeler ise genel niteliktedir. Bu tavsiyeler mali durumunuz ile risk ve getiri tercihlerinize uygun olmayabilir. Bu nedenle, sadece burada yer alan bilgilere dayanılarak yatırım kararı verilmesi beklentilerinize uygun sonuçlar doğurmayabilir.

Bu raporda yer alan bilgiler A1 CAPITAL Yatırım Menkul Değerler A.Ş.'nin Araştırma Bölümü tarafından bilgi verme amacıyla hazırlanmış olup herhangi bir hisse senedinin alım satımına ilişkin bir teklif içermemektedir. **Veriler, güvenilir olduğuna inanılan kaynaklardan alınmıştır. Bu kaynaklardaki hata ve eksikliklerden ve bu bilgilerin ticari amaçlı kullanılmasından doğabilecek zararlardan A1 CAPITAL Yatırım Menkul Değerler A.Ş. hiçbir şekilde sorumlu tutulamaz.**

İşbu rapordaki tüm görüş ve tahminler, söz konusu rapor tarihiyle A1 CAPITAL Yatırım Menkul Değerler A.Ş. Araştırma Bölümü'ne ait olup diğer GÜLER HOLDİNG Grubu şirketlerinin görüş ve tahminlerini temsil etmemektedir. Bu rapordaki tüm görüş ve bilgiler önceden haber verilmeksizin değiştirilebilir.

A1 CAPITAL Yatırım ve diğer grup şirketleri bu raporda adı geçen şirketlerin hisselerinde pozisyon sahibi olabilir veya işlem yapabilir. Ayrıca, yatırımcılar bu raporda adı geçen şirketlerle A1 CAPITAL Yatırım ve diğer grup şirketlerinin yatırım bankacılığı ve/veya diğer iş ilişkileri içinde olabileceğini veya bu tür iş fırsatları arayışında olabileceğini kabul ederler.

M.BAKİ ATILAL

Bu raporda yer alan her türlü bilgi, değerlendirme, yorum, istatistikî şekil ve bilgiler hazırladığı tarih itibarı ile mevcut piyasa koşulları ve güvenilirliğine inanılan kaynaklardan elde edilerek derlenmiştir ve A1 Capital Yatırım Menkul Değerler A.Ş. tarafından genel bilgilendirme amacı ile hazırlanmıştır. Sunulan bilgilerin doğruluğu ve bunların yatırım kararlarına uygunluğu tarafımızca garanti edilmemektedir. Bu bilgiler belli bir getirinin sağlanmasına yönelik olarak verilmemekte olup alım satım kararını destekleyebilecek yeterli bilgiler burada bulunmayabilir. Burada yer alan yorum ve tavsiyeler, yorum ve tavsiyede bulunanların kişisel görüşlerine dayanmaktadır. Herhangi bir yatırım aracının alım-satım önerisi ya da getiri vaadi olarak yorumlanmamalıdır. Bu görüşler mali durumunuz ile risk ve getiri tercihlerinize uygun olmayabilir. Sadece burada yer alan bilgilere dayanarak yatırım kararı verilmesi beklentilerinize uygun sonuçlar doğurmayabilir. Bu nedenle bu sayfalarda yer alan bilgilerdeki hatalardan, eksikliklerden ya da bu bilgilere dayanılarak yapılan işlemlerden, yorum ve bilgilerin kullanılmasından doğacak her türlü maddi/manevi zararlardan ve her ne şekilde olursa olsun üçüncü kişilerin uğrayabileceği her türlü doğrudan ve/veya dolaylı zararlardan dolayı A1 Capital Yatırım Menkul Değerler A.Ş. ile bağlı kuruluşları, çalışanları, yöneticileri ve ortakları sorumlu tutulamaz.

Lütfen son sayfadaki ÇEKİNCEYİ OKUYUNUZ