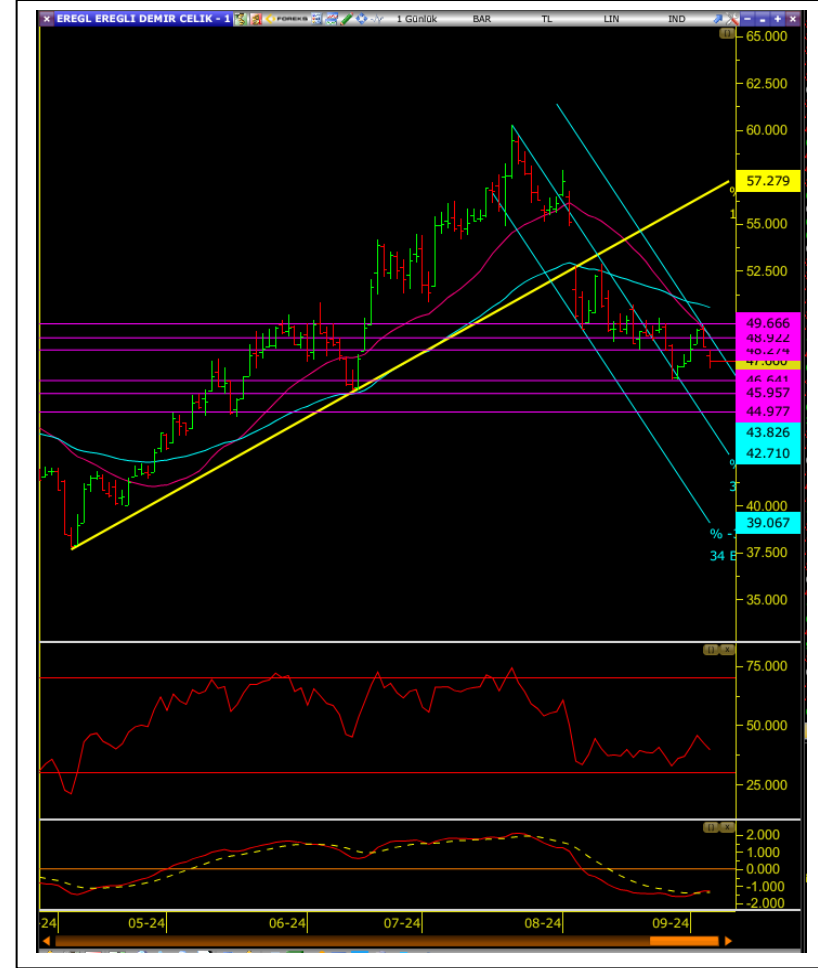




M.T. TALEBİ			
Cari Fiyat	47.66		
5 Günlük (Basit)	48.26		
10 Günlük (Basit)	48.21		
22 Günlük (Basit)	49.07		
50 Günlük (Üssel)	50.54		
100 Günlük (Üssel)	49.45		
200 Günlük (Üssel)	46.82		
TEKNİK GÖSTERGELERİN YÖNÜ (Günlük Grafik)			
STOCHASTİK	↓		
RSI	↓		
MFI	↓		
MOM	↓		
MACD	↑		
DESTEK	46.64	45.94	44.96
DİRENÇ	48.26	48.92	49.66

- Temmuz ayında düşen kanal içindeki hareketine başlayan hissede son iki işlem gününde de güç kaybı sürüyor.
- Genel olarak endekste son zamanlarda yaşanan volatil hareketlere paralel olarak kısa vadede geri çekilme ile birlikte düşen kanal içinde hareket ettiğini gözlemliyoruz.
- Orta vadeli gösterge olan MACD'nin yukarı yönlü olmasına karşın diğer göstergelerin negatif yönde olması güç kaybının ağır basmasına neden oluyor.
- Geri çekilmenin devamının gelmesi halinde 46.64 seviyesi ilk destek olarak takip edilebilirken bu seviye üzerinde pozisyonlar korunabilir.
- 46.64 seviyesinin üzerinde tutunamadığı takdirde sırasıyla; 45.94 ve 44.96 seviyelerinde sırayla denge arayışları denenebilir.
- Gelebilecek tepki hareketleri doğrultusunda ilk direnç seviyesi 48.26'nın üzerinde kaldığı takdirde ilk etapta 49.66 direnç seviyesine kadar hareketin devamı beklenebilir.
- 49.66 seviyelerine ulaşması halinde düşen kanalın üst bandına yaklaşacağı ayrıca 22 günlük ortalamasını aşacağı için hareketler hızlanabilir.



A1 CAPITAL ARAŞTIRMA

Baki Atılal

Araştırmadan Sorumlu GMY

Özge Beyhan

Araştırma Uzman Yardımcısı

Faruk Buğra Tümer

Araştırma Uzman Yardımcısı

Sıla Girgin

Araştırma Uzman Yardımcısı

A1 Capital'de Hesap Açmak İçin Bizi Arayın:

+90 850 532 2121

info@a1capital.com.tr

ÇEKİNCE ..

Burada yer alan yatırım bilgi, yorum ve tavsiyeleri yatırım danışmanlığı kapsamında değildir. Yatırım danışmanlığı hizmeti, yetkili kuruluşlar tarafından kişilerin risk ve getiri tercihleri dikkate alınarak kişiye özel sunulmaktadır.

Burada yer alan yorum ve tavsiyeler ise genel niteliktedir. Bu tavsiyeler mali durumunuz ile risk ve getiri tercihlerinize uygun olmayabilir. Bu nedenle, sadece burada yer alan bilgilere dayanılarak yatırım kararı verilmesi beklentilerinize uygun sonuçlar doğurmayabilir.

Bu raporda yer alan bilgiler A1 CAPITAL Yatırım Menkul Değerler A.Ş.'nin Araştırma Bölümü tarafından bilgi verme amacıyla hazırlanmış olup herhangi bir hisse senedinin alım satımına ilişkin bir teklif içermemektedir. Veriler, güvenilir olduğuna inanılan kaynaklardan alınmıştır. Bu kaynaklardaki hata ve eksikliklerden ve bu bilgilerin ticari amaçlı kullanılmasından doğabilecek zararlardan A1 CAPITAL Yatırım Menkul Değerler A.Ş.. hiçbir şekilde sorumlu tutulamaz.

İşbu rapordaki tüm görüş ve tahminler, söz konusu rapor tarihiyle A1 CAPITAL Yatırım Menkul Değerler A.Ş. Araştırma Bölümü'ne ait olup diğer GÜLER HOLDİNG Grubu şirketlerinin görüş ve tahminlerini temsil etmemektedir. Bu rapordaki tüm görüş ve bil.giler önceden haber verilmeksizin değiştirilebilir. A1 CAPITAL Yatırım ve diğer grup şirketleri bu raporda adı geçen şirketlerin hisselerinde pozisyon sahibi olabilir veya işlem yapabilir. Ayrıca, yatırımcılar bu raporda adı geçen şirketlerle A1 CAPITAL Yatırım ve diğer grup şirketlerinin yatırım bankacılığı ve/veya diğer iş ilişkileri içinde olabileceğini veya bu tür iş fırsatları arayışında olabileceğini kabul ederler.