



TEKNİK DEĞERLENDİRME

Cari Fiyat	27.62
5 Günlük (Basit)	28.09
10 Günlük (Basit)	28.52
22 Günlük (Basit)	26.06
50 Günlük (Üssel)	27.44
100 Günlük (Üssel)	28.21
200 Günlük (Üssel)	26.72
TEKNİK GÖSTERGELERİN YÖNÜ (Günlük Grafik)	
STOCHASTİK	↑
RSI	↓
MFI	↑
MOM	↓
MACD	↑

DESTEK	26.74	25.52	23.98
DİRENÇ	28.84	29.96	32.26

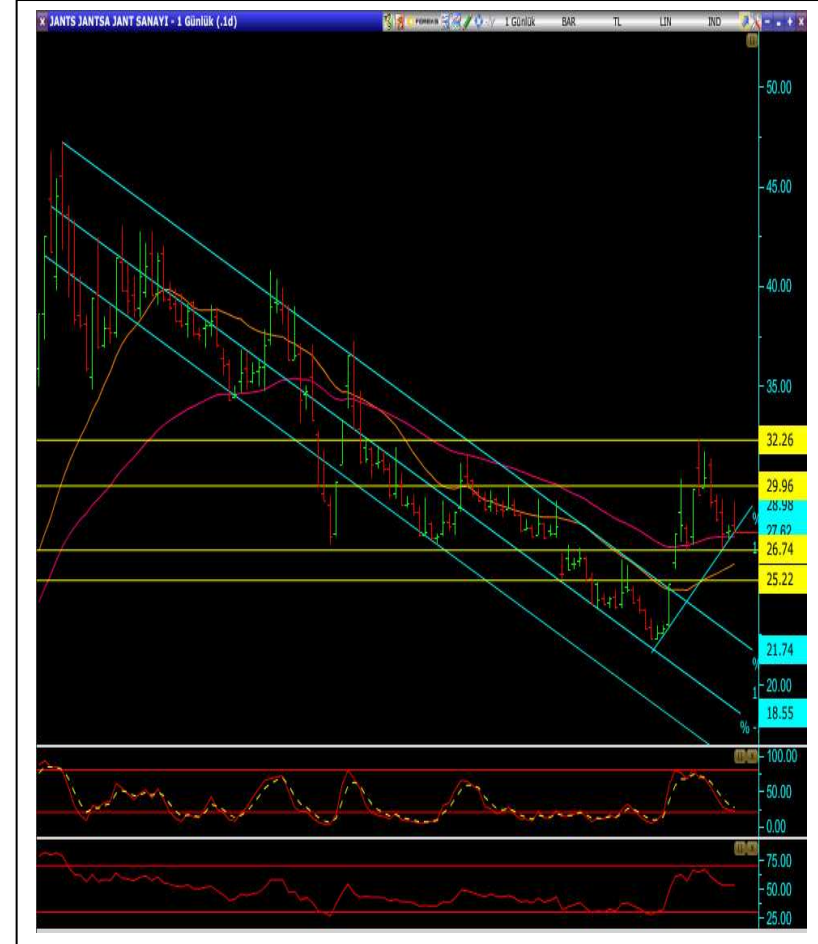
Hissenin orta vadeli düşen kanalını kırmasının ardından kısa vadede yükselen trendde hareket ettiğini görüyoruz.

- Bu kısa vadeli yükseliş eşliğinde hem 22 hem de 50 günlük ortalamanın üstüne çıkmış oluşu pozitif görüntü veriyor.

- Teknik göstergelere baktığımız zaman ise genelinin olumlu sinyaller ürettiğini görüyoruz. Buna ek olarak orta vadeli indikatörlerin AL sinyalini koruması, kısa vade indikatörlerin ise aşırı satım bölgesi yakınında yönünü yukarı çevirmesi kısa vadeli yükselen trendin süreceğini düşündürüyor.

- Beklentimiz paralelinde 26.74 üzerinde mevcut pozisyonlar korunabilir. Bu seviyenin üstünde kalındığı durumda 28.84 ve 29.96 seviyeleri ilk hedef dirençler olarak izlenebilir.

- Beklentimizin aksine, 26.74 seviyesinin altına düşülmesi durumunda ise kısa vadeli yükselen trend kırılmış olacağından satışlar hızlanabilir. Bu durumda ise 25.52 ve 23.98 seviyeleri alt destekler olarak izlenebilir.



A1 CAPITAL ARAŞTIRMA

Baki Atılal

Araştırmadan Sorumlu GMY

Özge Beyhan

Araştırma Uzmanı

Sıla Girgin

Araştırma Uzman Yardımcısı

Buğra Tümer

Araştırma Uzman Yardımcısı

ÇEKİNCE ..

Burada yer alan yatırım bilgi, yorum ve tavsiyeleri yatırım danışmanlığı kapsamında değildir. Yatırım danışmanlığı hizmeti, yetkili kuruluşlar tarafından kişilerin risk ve getiri tercihleri dikkate alınarak kişiye özel sunulmaktadır.

Burada yer alan yorum ve tavsiyeler ise genel niteliktedir. Bu tavsiyeler mali durumunuz ile risk ve getiri tercihlerinize uygun olmayabilir. Bu nedenle, sadece burada yer alan bilgilere dayanılarak yatırım kararı verilmesi beklentilerinize uygun sonuçlar doğurmayabilir.

Bu raporda yer alan bilgiler A1 CAPITAL Yatırım Menkul Değerler A.Ş.'nin Araştırma Bölümü tarafından bilgi verme amacıyla hazırlanmış olup herhangi bir hisse senedinin alım satımına ilişkin bir teklif içermemektedir. Veriler, güvenilir olduğuna inanılan kaynaklardan alınmıştır. Bu kaynaklardaki hata ve eksikliklerden ve bu bilgilerin ticari amaçlı kullanılmasından doğabilecek zararlardan A1 CAPITAL Yatırım Menkul Değerler A.Ş. hiçbir şekilde sorumlu tutulamaz.

İşbu rapordaki tüm görüş ve tahminler, söz konusu rapor tarihiyle A1 CAPITAL Yatırım Menkul Değerler A.Ş. Araştırma Bölümü'ne ait olup diğer GÜLER HOLDİNG Grubu şirketlerinin görüş ve tahminlerini temsil etmemektedir. Bu rapordaki tüm görüş ve bil.giler önceden haber verilmeksizin değiştirilebilir. A1 CAPITAL Yatırım ve diğer grup şirketleri bu raporda adı geçen şirketlerin hisselerinde pozisyon sahibi olabilir veya işlem yapabilir. Ayrıca, yatırımcılar bu raporda adı geçen şirketlerle A1 CAPITAL Yatırım ve diğer grup şirketlerinin yatırım bankacılığı ve/veya diğer iş ilişkileri içinde olabileceğini veya bu tür iş fırsatları arayışında olabileceğini kabul ederler.