



### M.T. TALEBİ

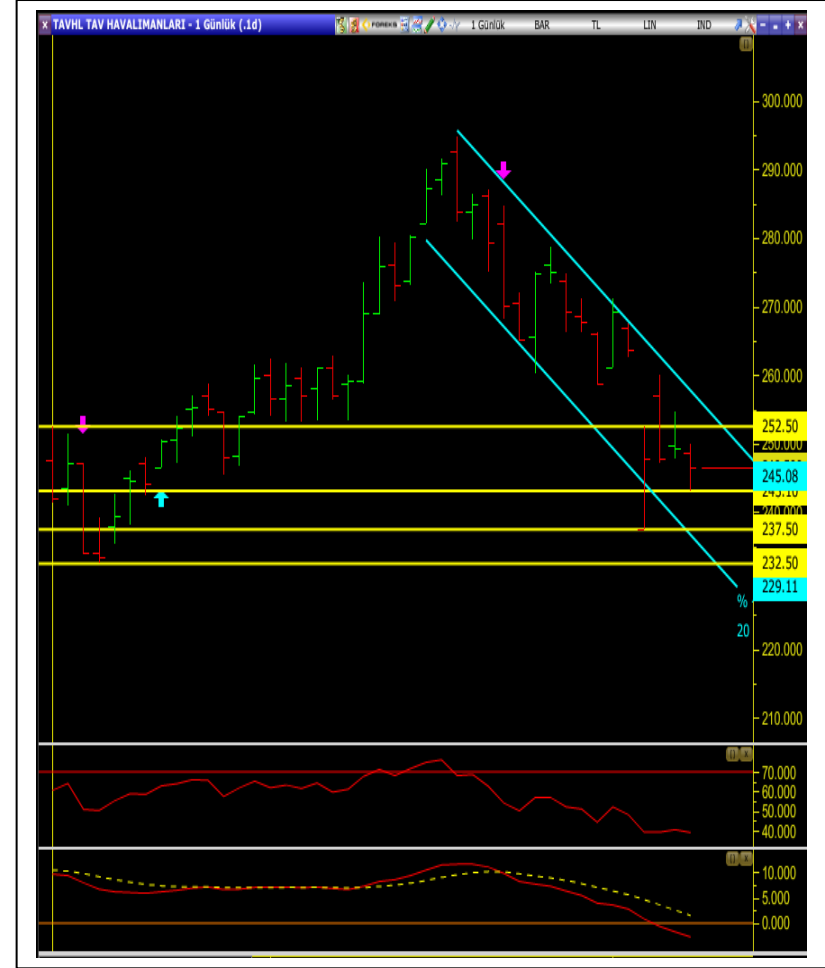
|                    |        |
|--------------------|--------|
| Cari Fiyat         | 246.50 |
| 5 Günlük (Basit)   | 251.18 |
| 10 Günlük (Basit)  | 259.59 |
| 22 Günlük (Basit)  | 269.51 |
| 50 Günlük (Üssel)  | 253.80 |
| 100 Günlük (Üssel) | 230.79 |
| 200 Günlük (Üssel) | 195.25 |

#### TEKNİK GÖSTERGELERİN YÖNÜ (Günlük Grafik)

|            |   |
|------------|---|
| STOCHASTİK | ↑ |
| RSI        | ↓ |
| MFI        | ↑ |
| MOM        | ↓ |
| MACD       | ↓ |

|        |        |        |        |
|--------|--------|--------|--------|
| DESTEK | 243.10 | 237.50 | 232.50 |
| DİRENÇ | 252.50 | 262.50 | 267.50 |

- Hisse 292.50 seviyesinden başlayan satış baskısı ile düşen kanal içerisinde hareket ediyor.
- Buna bağlı olarak hisse fiyatının 22 ve 50 günlük önemli ortalamalarının altına çekildiğini görüyoruz.
- Teknik göstergelere bakıldığında genelinde oluşan negatif görüntüye ek olarak orta vadeli gösterge olan MACD'in SAT sinyalini sürdürüyor olması geri çekilmenin devamının gelebileceğini düşündürüyor.
- Bu nedenle 243.10 seviyesi ilk destek olarak takip edilebilir. Bu seviye üzerinde mevcut pozisyonlar korunabilir.
- Ancak geri çekilmenin devamı halinde 243.10 seviyesi kırılır ise 232.50 seviyesine kadar bir düşüş görülebilir.
- Hissede tepki hareketi görüldüğü takdirde 252.50 seviyesi ilk direnç olarak hedeflenebilir. Grafiğe bakıldığında daha önce bu seviyeden destek olarak hisselerin 292.50 seviyesine kadar yükseldiğini görüyoruz.
- Dolayısıyla bu seviyenin aşılması halinde ilk etapta 262.50 ve 267.50 seviyelerine kadar bir yükseliş beklenebilir.



## A1 CAPITAL ARAŞTIRMA

### Baki Atılal

Araştırmadan Sorumlu GMY

### Sıla Girgin

Araştırma Uzman Yardımcısı

### Faruk Buğra Tümer

Araştırma Uzman Yardımcısı

### Özge Beyhan

Araştırma Uzman Yardımcısı

A1 Capital'de Hesap Açmak İçin Bizi Arayın:

+90 850 532 2121

info@a1capital.com.tr

## ÇEKİNCE...

Burada yer alan yatırım bilgi, yorum ve tavsiyeleri yatırım danışmanlığı kapsamında değildir. Yatırım danışmanlığı hizmeti, yetkili kuruluşlar tarafından kişilerin risk ve getiri tercihleri dikkate alınarak kişiye özel sunulmaktadır.

Burada yer alan yorum ve tavsiyeler ise genel niteliktedir. Bu tavsiyeler mali durumunuz ile risk ve getiri tercihlerinize uygun olmayabilir. Bu nedenle, sadece burada yer alan bilgilere dayanılarak yatırım kararı verilmesi beklentilerinize uygun sonuçlar doğurmayabilir.

Bu raporda yer alan bilgiler A1 CAPITAL Yatırım Menkul Değerler A.Ş.'nin Araştırma Bölümü tarafından bilgi verme amacıyla hazırlanmış olup herhangi bir hisse senedinin alım satımına ilişkin bir teklif içermemektedir. Veriler, güvenilir olduğuna inanılan kaynaklardan alınmıştır. Bu kaynaklardaki hata ve eksikliklerden ve bu bilgilerin ticari amaçlı kullanılmasından doğabilecek zararlardan A1 CAPITAL Yatırım Menkul Değerler A.Ş.. hiçbir şekilde sorumlu tutulamaz.

İşbu rapordaki tüm görüş ve tahminler, söz konusu rapor tarihiyle A1 CAPITAL Yatırım Menkul Değerler A.Ş. Araştırma Bölümü'ne ait olup diğer GÜLER HOLDİNG Grubu şirketlerinin görüş ve tahminlerini temsil etmemektedir. Bu rapordaki tüm görüş ve bil.giler önceden haber verilmeksizin değiştirilebilir. A1 CAPITAL Yatırım ve diğer grup şirketleri bu raporda adı geçen şirketlerin hisselerinde pozisyon sahibi olabilir veya işlem yapabilir. Ayrıca, yatırımcılar bu raporda adı geçen şirketlerle A1 CAPITAL Yatırım ve diğer grup şirketlerinin yatırım bankacılığı ve/veya diğer iş ilişkileri içinde olabileceğini veya bu tür iş fırsatları arayışında olabileceğini kabul ederler.