

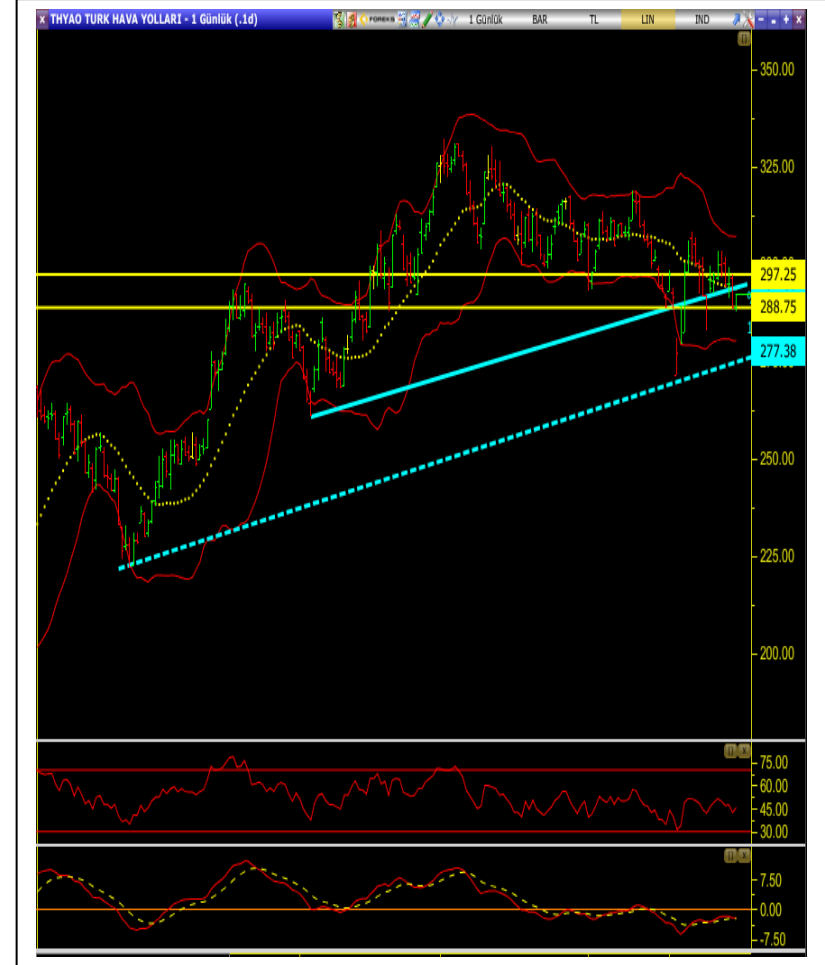


## M.T. TALEBİ

Cari Fiyat	292.00
5 Günlük (Basit)	293.60
10 Günlük (Basit)	293.85
22 Günlük (Basit)	293.66
50 Günlük (Üssel)	299.22
100 Günlük (Üssel)	297.15
200 Günlük (Üssel)	279.77
<b>TEKNİK GÖSTERGELERİN YÖNÜ</b> (Günlük Grafik)	
STOCHASTİK	↑
RSI	↑
MFI	↓
MOM	↑
MACD	↓

- Hissenin 267.25 seviyesinden gelen yukarı yönlü hareketler doğrultusunda oluşturduğu yükselen trendi kırdığını gözlemliyoruz.
- Orta vadede bakılacak olursa hisse genellikle 297.25 seviyesi üzerinde tutunmaya çalışıyor. Dolayısıyla 22 günlük ortalamaya oldukça yaklaşmış durumda.
- Teknik göstergelerde ise bir toparlanma çabası görülüyor. Kısa vadeli göstergelerin yönünü pozitif çevirmesini hissede bir tepki hareketi oluşması açısından olumlu buluyoruz.
- Geçtiğimiz hafta yükselen trendini kıran hissede 288.75 seviyesi ilk destek olarak takip edilebilir. Bu seviye üzerinde mevcut pozisyonlar korunabilir.
- Ancak bu seviyenin kırılması ile 277.40 seviyesine kadar bir geri çekilme yaşanabileceğinden yapılacak hareketlerde temkinli olunmalıdır.
- Hissede tepki hareketi oluşması halinde 297.25 seviyesi ilk direnç olarak hedeflenebilir. Bu seviye üzerinde bir kapanış gerçekleşmesi halinde hisse yükselen trend üzerine de çıkacağından 308.00 seviyesine kadar bir yükseliş beklenebilir.

DESTEK	288.75	280.75	277.50
DİRENÇ	297.25	303.25	308.00



## A1 CAPITAL ARAŞTIRMA

### Baki Atılal

Araştırmadan Sorumlu GMY

### Sıla Girgin

Araştırma Uzman Yardımcısı

### Faruk Buğra Tümer

Araştırma Uzman Yardımcısı

### Özge Beyhan

Araştırma Uzman Yardımcısı

A1 Capital'de Hesap Açmak İçin Bizi Arayın:

+90 850 532 2121

info@a1capital.com.tr

## ÇEKİNCE...

Burada yer alan yatırım bilgi, yorum ve tavsiyeleri yatırım danışmanlığı kapsamında değildir. Yatırım danışmanlığı hizmeti, yetkili kuruluşlar tarafından kişilerin risk ve getiri tercihleri dikkate alınarak kişiye özel sunulmaktadır.

Burada yer alan yorum ve tavsiyeler ise genel niteliktedir. Bu tavsiyeler mali durumunuz ile risk ve getiri tercihlerinize uygun olmayabilir. Bu nedenle, sadece burada yer alan bilgilere dayanılarak yatırım kararı verilmesi beklentilerinize uygun sonuçlar doğurmayabilir.

Bu raporda yer alan bilgiler A1 CAPITAL Yatırım Menkul Değerler A.Ş.'nin Araştırma Bölümü tarafından bilgi verme amacıyla hazırlanmış olup herhangi bir hisse senedinin alım satımına ilişkin bir teklif içermemektedir. Veriler, güvenilir olduğuna inanılan kaynaklardan alınmıştır. Bu kaynaklardaki hata ve eksikliklerden ve bu bilgilerin ticari amaçlı kullanılmasından doğabilecek zararlardan A1 CAPITAL Yatırım Menkul Değerler A.Ş.. hiçbir şekilde sorumlu tutulamaz.

İşbu rapordaki tüm görüş ve tahminler, söz konusu rapor tarihiyle A1 CAPITAL Yatırım Menkul Değerler A.Ş. Araştırma Bölümü'ne ait olup diğer GÜLER HOLDİNG Grubu şirketlerinin görüş ve tahminlerini temsil etmemektedir. Bu rapordaki tüm görüş ve bil.giler önceden haber verilmeksizin değiştirilebilir. A1 CAPITAL Yatırım ve diğer grup şirketleri bu raporda adı geçen şirketlerin hisselerinde pozisyon sahibi olabilir veya işlem yapabilir. Ayrıca, yatırımcılar bu raporda adı geçen şirketlerle A1 CAPITAL Yatırım ve diğer grup şirketlerinin yatırım bankacılığı ve/veya diğer iş ilişkileri içinde olabileceğini veya bu tür iş fırsatları arayışında olabileceğini kabul ederler.