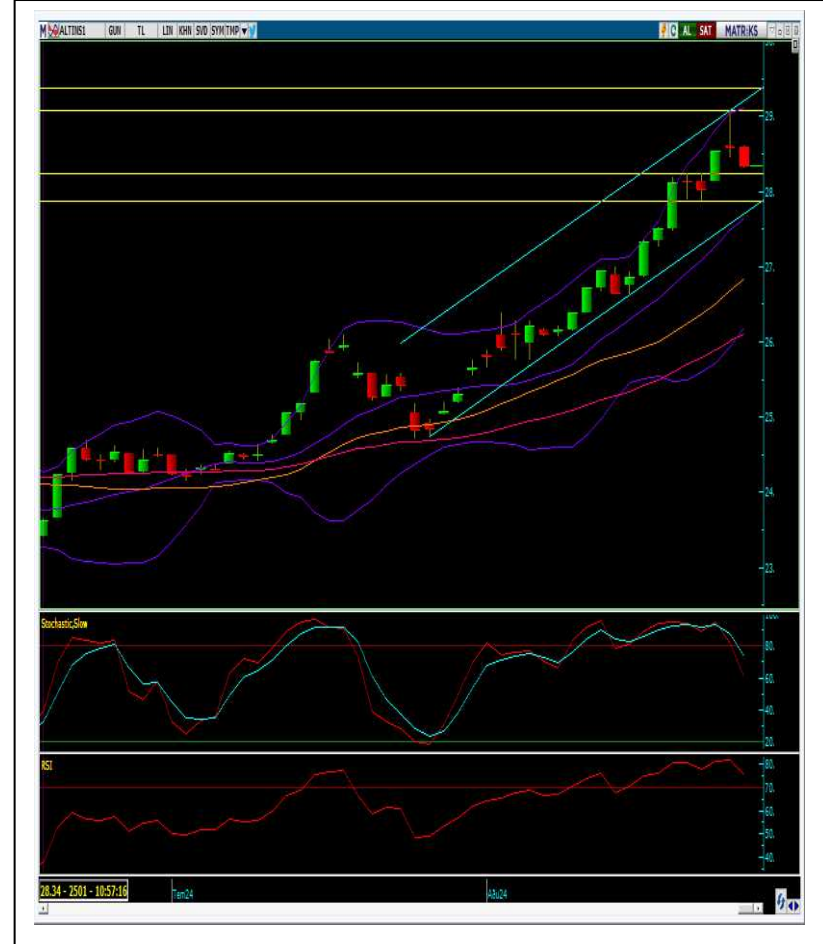




TEKNİK DEĞERLENDİRME

Cari Fiyat	28.35
5 Günlük (Basit)	28.32
10 Günlük (Basit)	27.80
22 Günlük (Basit)	26.84
50 Günlük (Üssel)	26.10
100 Günlük (Üssel)	25.19
200 Günlük (Üssel)	23.52
TEKNİK GÖSTERGELERİN YÖNÜ (Günlük Grafik)	
STOCHASTİK	↓
RSI	↓
MFI	↓
MOM	↑
MACD	↑
DESTEK	28.23
DİRENÇ	28.59

- Sertifikanın son haftalarda yükselen kanalda hareketini sürdürdüğünü gözlemliyoruz.
- Sertifikanın 2 önemli ortalaması olan 22 ve 50 günlük üssel ortalamasının üzerinde fiyatlanıyor olması olumlu görüntü veriyor.
- Ancak geçtiğimiz haftanın son günü görülen güçlü alıcılı seyrin kapanışa doğru tersine dönmeye ek olarak bugün de açılışın negatif başlaması ile teknik göstergelerin genelinde bozulmalar gözlemliyoruz. Ayrıca bazı kısa vadeli teknik göstergelerin aşırı alım yani direnç bölgesinde SAT sinyali üretmesi kar satışlarının geleceğini düşündürüyor.
- Beklentimiz doğrultusunda, 28.23 seviyesi üzerinde mevcut pozisyonlar korunabilir. Ancak bu seviyenin de altına düşülmesi geri çekilmeyi ivmelendirebileceğinden kademeli satış stratejisi izlenebilir.
- Düşüşün sürmesi ve 28.23 seviyesinin altına düşülmesi durumunda 27.87 ve 27.47 seviyeleri alt destekler olarak izlenebilir.
- Beklentimizin aksine, olası bir yükseliş durumunda ise 28.59 ve 29.08 seviyeleri ilk ara dirençler olarak izlenebilir.



A1 CAPITAL ARAŞTIRMA

Baki Atılal

Araştırmadan Sorumlu GMY

Özge Beyhan

Araştırma Uzman Yardımcısı

Sıla Girgin

Araştırma Uzman Yardımcısı

Buğra Tümer

Araştırma Uzman Yardımcısı

ÇEKİNCE ..

Burada yer alan yatırım bilgi, yorum ve tavsiyeleri yatırım danışmanlığı kapsamında değildir. Yatırım danışmanlığı hizmeti, yetkili kuruluşlar tarafından kişilerin risk ve getiri tercihleri dikkate alınarak kişiye özel sunulmaktadır.

Burada yer alan yorum ve tavsiyeler ise genel niteliktedir. Bu tavsiyeler mali durumunuz ile risk ve getiri tercihlerinize uygun olmayabilir. Bu nedenle, sadece burada yer alan bilgilere dayanılarak yatırım kararı verilmesi beklentilerinize uygun sonuçlar doğurmayabilir.

Bu raporda yer alan bilgiler A1 CAPITAL Yatırım Menkul Değerler A.Ş.'nin Araştırma Bölümü tarafından bilgi verme amacıyla hazırlanmış olup herhangi bir hisse senedinin alım satımına ilişkin bir teklif içermemektedir. Veriler, güvenilir olduğuna inanılan kaynaklardan alınmıştır. Bu kaynaklardaki hata ve eksikliklerden ve bu bilgilerin ticari amaçlı kullanılmasından doğabilecek zararlardan A1 CAPITAL Yatırım Menkul Değerler A.Ş.. hiçbir şekilde sorumlu tutulamaz.

İşbu rapordaki tüm görüş ve tahminler, söz konusu rapor tarihiyle A1 CAPITAL Yatırım Menkul Değerler A.Ş. Araştırma Bölümü'ne ait olup diğer GÜLER HOLDİNG Grubu şirketlerinin görüş ve tahminlerini temsil etmemektedir. Bu rapordaki tüm görüş ve bil.giler önceden haber verilmeksizin değiştirilebilir. A1 CAPITAL Yatırım ve diğer grup şirketleri bu raporda adı geçen şirketlerin hisselerinde pozisyon sahibi olabilir veya işlem yapabilir. Ayrıca, yatırımcılar bu raporda adı geçen şirketlerle A1 CAPITAL Yatırım ve diğer grup şirketlerinin yatırım bankacılığı ve/veya diğer iş ilişkileri içinde olabileceğini veya bu tür iş fırsatları arayışında olabileceğini kabul ederler.