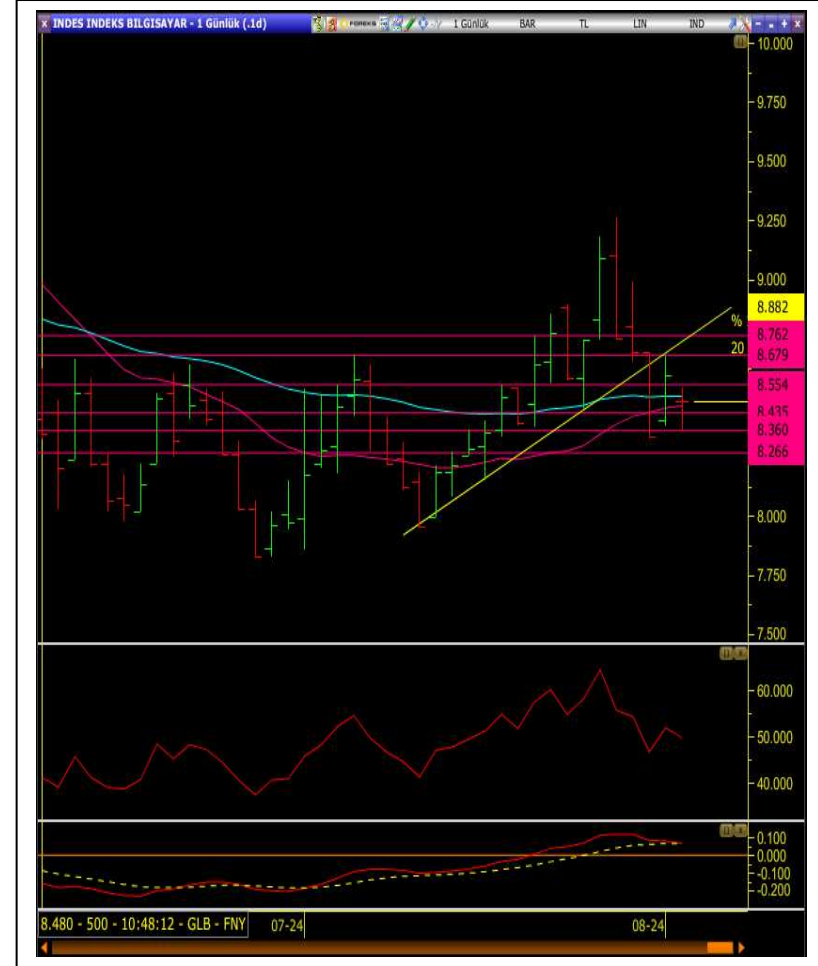




<b>M.T. TALEBİ</b>			
Cari Fiyat	8.48		
5 Günlük (Basit)	8.57		
10 Günlük (Basit)	8.66		
22 Günlük (Basit)	8.46		
50 Günlük (Üssel)	8.50		
100 Günlük (Üssel)	8.44		
200 Günlük (Üssel)	7.96		
<b>TEKNİK GÖSTERGELERİN YÖNÜ</b> (Günlük Grafik)			
STOCHASTİK			
RSI			
MFI			
MOM			
MACD			
DESTEK	8.43	8.36	8.26
DİRENÇ	8.55	8.67	8.76

- Dün tepki alımları ile karşılaşan hissede bugün geri çekilme hareketleri gözleniyor.
- Teknik göstergelere baktığımızda genelinin negatif görünümüne ek olarak orta vadeli indikatör olan MACD'nin henüz SAT sinyali üretmese de yönünün aşağıya doğru olması temkinli kalınması gerektiğini düşündürüyor.
- Geri çekilmelerde 8.43 destek seviyesinde pozisyonlar korunabilir ve tepki alımları denenebilir.
- 8.43 seviyesinin kırılması halinde ise ilk etapta 8.36 seviyesine kadar düşüşler beklenebilir.
- Tepki alımlarının satışları karşılması ve yükselişin ile 8.55 ve 8.67 seviyeleri ilk ara dirençler olarak sırayla izlenebilir.
- 8.67 direnç seviyesinin üzerine yerleştiği takdirde alımlar ivmeleneceği ve yükselen trendin seviyesine yaklaşacağından 8.67'e kadar yükseliş hareketi görülebilir. Bu seviyenin aşılması ile yükselen trendin üzerine yerleştiği takdirde yükseliş daha da kuvvetlenebilir.



## A1 CAPITAL ARAŞTIRMA

### *Baki Atılal*

Araştırmadan Sorumlu GMY

### *Özge Beyhan*

Araştırma Uzman Yardımcısı

### *Faruk Buğra Tümer*

Araştırma Uzman Yardımcısı

### *Sıla Girgin*

Araştırma Uzman Yardımcısı

A1 Capital'de Hesap Açmak İçin Bizi Arayın:

+90 850 532 2121

info@a1capital.com.tr

## ÇEKİNCE ..

Burada yer alan yatırım bilgi, yorum ve tavsiyeleri yatırım danışmanlığı kapsamında değildir. Yatırım danışmanlığı hizmeti, yetkili kuruluşlar tarafından kişilerin risk ve getiri tercihleri dikkate alınarak kişiye özel sunulmaktadır.

Burada yer alan yorum ve tavsiyeler ise genel niteliktedir. Bu tavsiyeler mali durumunuz ile risk ve getiri tercihlerinize uygun olmayabilir. Bu nedenle, sadece burada yer alan bilgilere dayanılarak yatırım kararı verilmesi beklentilerinize uygun sonuçlar doğurmayabilir.

Bu raporda yer alan bilgiler A1 CAPITAL Yatırım Menkul Değerler A.Ş.'nin Araştırma Bölümü tarafından bilgi verme amacıyla hazırlanmış olup herhangi bir hisse senedinin alım satımına ilişkin bir teklif içermemektedir. Veriler, güvenilir olduğuna inanılan kaynaklardan alınmıştır. Bu kaynaklardaki hata ve eksikliklerden ve bu bilgilerin ticari amaçlı kullanılmasından doğabilecek zararlardan A1 CAPITAL Yatırım Menkul Değerler A.Ş.. hiçbir şekilde sorumlu tutulamaz.

İşbu rapordaki tüm görüş ve tahminler, söz konusu rapor tarihiyle A1 CAPITAL Yatırım Menkul Değerler A.Ş. Araştırma Bölümü'ne ait olup diğer GÜLER HOLDİNG Grubu şirketlerinin görüş ve tahminlerini temsil etmemektedir. Bu rapordaki tüm görüş ve bil.giler önceden haber verilmeksizin değiştirilebilir. A1 CAPITAL Yatırım ve diğer grup şirketleri bu raporda adı geçen şirketlerin hisselerinde pozisyon sahibi olabilir veya işlem yapabilir. Ayrıca, yatırımcılar bu raporda adı geçen şirketlerle A1 CAPITAL Yatırım ve diğer grup şirketlerinin yatırım bankacılığı ve/veya diğer iş ilişkileri içinde olabileceğini veya bu tür iş fırsatları arayışında olabileceğini kabul ederler.