

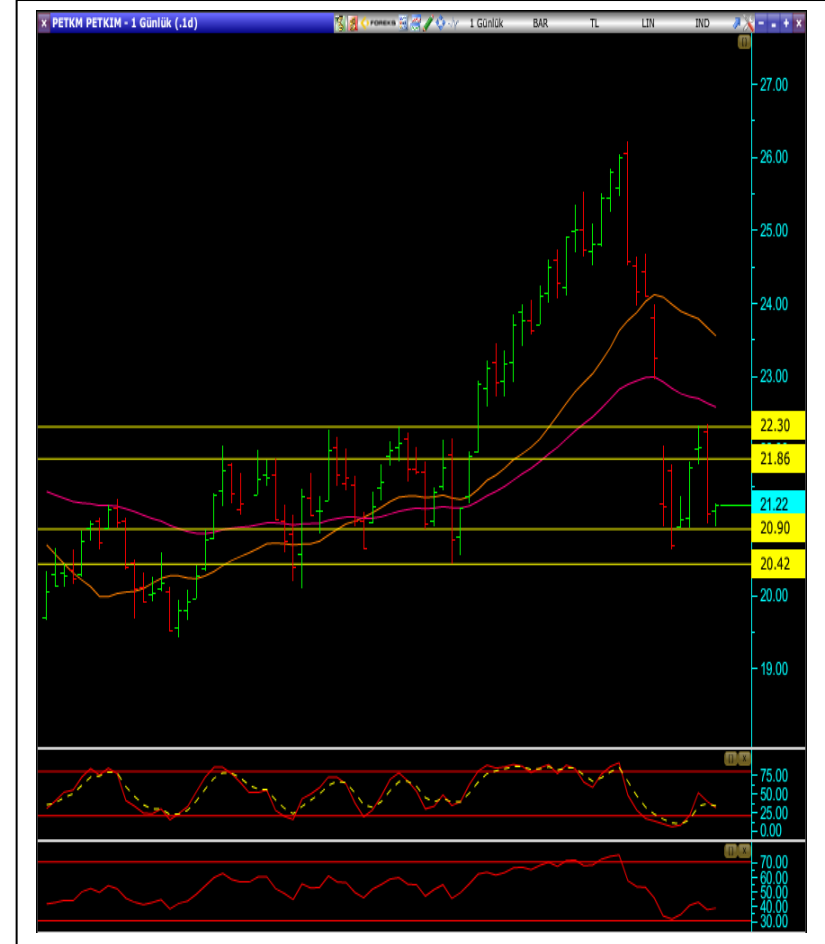


TEKNİK DEĞERLENDİRME

Cari Fiyat	21.22
5 Günlük (Basit)	21.42
10 Günlük (Basit)	22.04
22 Günlük (Basit)	23.55
50 Günlük (Üssel)	22.57
100 Günlük (Üssel)	22.11
200 Günlük (Üssel)	21.24
TEKNİK GÖSTERGELERİN YÖNÜ (Günlük Grafik)	
STOCHASTİK	↓
RSI	↑
MFI	↑
MOM	↑
MACD	↓

DESTEK	20.90	20.42	19.65
DİRENÇ	21.62	21.86	22.30

- Hissenin geçtiğimiz hafta yaşadığı sert geri çekilmenin ardından toparlanma çabasında olduğunu gözlemliyoruz.
- Bu sert düşüşün ardından hem 22 hem de 50 günlük üssel ortalamaların altına düşülmesi olumsuz görüntü veriyor olsa da hissenin 20.90 üzerinde taban oluşturma çabası pozitif düşünce veriyor.
- Buna ek olarak bu toparlanma çabası eşliğinde teknik göstergelerin genelini yönünü yukarı çevirmiş oluşu da pozitif düşüncemizi destekliyor.
- Beklentimiz paralelinde ilk destek seviyesi olan 20.90 seviyesi üzerinde taşınan pozisyonlar korunabilir ve yeni alımlar yapılabilir.
- Tepki alımlarının gelmesi durumunda 21.62 ve 21.86 ilk ara direnç seviyeleri olarak takip edilebilir. Bu seviyelerin aşılması durumunda ise fiyatın birden çok kez takıldığı 22.30 seviyesi takip edilebilir.
- Beklentimizin tersine, olası bir taban oluşturma çabasının bozulması ve 20.90 seviyesinin altına düşülmesi durumunda ise 20.42 ve 19.65 seviyeleri alt destekler olarak izlenebilir.



A1 CAPITAL ARAŞTIRMA

Baki Atılal

Araştırmadan Sorumlu GMY

Özge Beyhan

Araştırma Uzman Yardımcısı

Sıla Girgin

Araştırma Uzman Yardımcısı

Buğra Tümer

Araştırma Uzman Yardımcısı

ÇEKİNCE ..

Burada yer alan yatırım bilgi, yorum ve tavsiyeleri yatırım danışmanlığı kapsamında değildir. Yatırım danışmanlığı hizmeti, yetkili kuruluşlar tarafından kişilerin risk ve getiri tercihleri dikkate alınarak kişiye özel sunulmaktadır.

Burada yer alan yorum ve tavsiyeler ise genel niteliktedir. Bu tavsiyeler mali durumunuz ile risk ve getiri tercihlerinize uygun olmayabilir. Bu nedenle, sadece burada yer alan bilgilere dayanılarak yatırım kararı verilmesi beklentilerinize uygun sonuçlar doğurmayabilir.

Bu raporda yer alan bilgiler A1 CAPITAL Yatırım Menkul Değerler A.Ş.'nin Araştırma Bölümü tarafından bilgi verme amacıyla hazırlanmış olup herhangi bir hisse senedinin alım satımına ilişkin bir teklif içermemektedir. Veriler, güvenilir olduğuna inanılan kaynaklardan alınmıştır. Bu kaynaklardaki hata ve eksikliklerden ve bu bilgilerin ticari amaçlı kullanılmasından doğabilecek zararlardan A1 CAPITAL Yatırım Menkul Değerler A.Ş. hiçbir şekilde sorumlu tutulamaz.

İşbu rapordaki tüm görüş ve tahminler, söz konusu rapor tarihiyle A1 CAPITAL Yatırım Menkul Değerler A.Ş. Araştırma Bölümü'ne ait olup diğer GÜLER HOLDİNG Grubu şirketlerinin görüş ve tahminlerini temsil etmemektedir. Bu rapordaki tüm görüş ve bil.giler önceden haber verilmeksizin değiştirilebilir. A1 CAPITAL Yatırım ve diğer grup şirketleri bu raporda adı geçen şirketlerin hisselerinde pozisyon sahibi olabilir veya işlem yapabilir. Ayrıca, yatırımcılar bu raporda adı geçen şirketlerle A1 CAPITAL Yatırım ve diğer grup şirketlerinin yatırım bankacılığı ve/veya diğer iş ilişkileri içinde olabileceğini veya bu tür iş fırsatları arayışında olabileceğini kabul ederler.