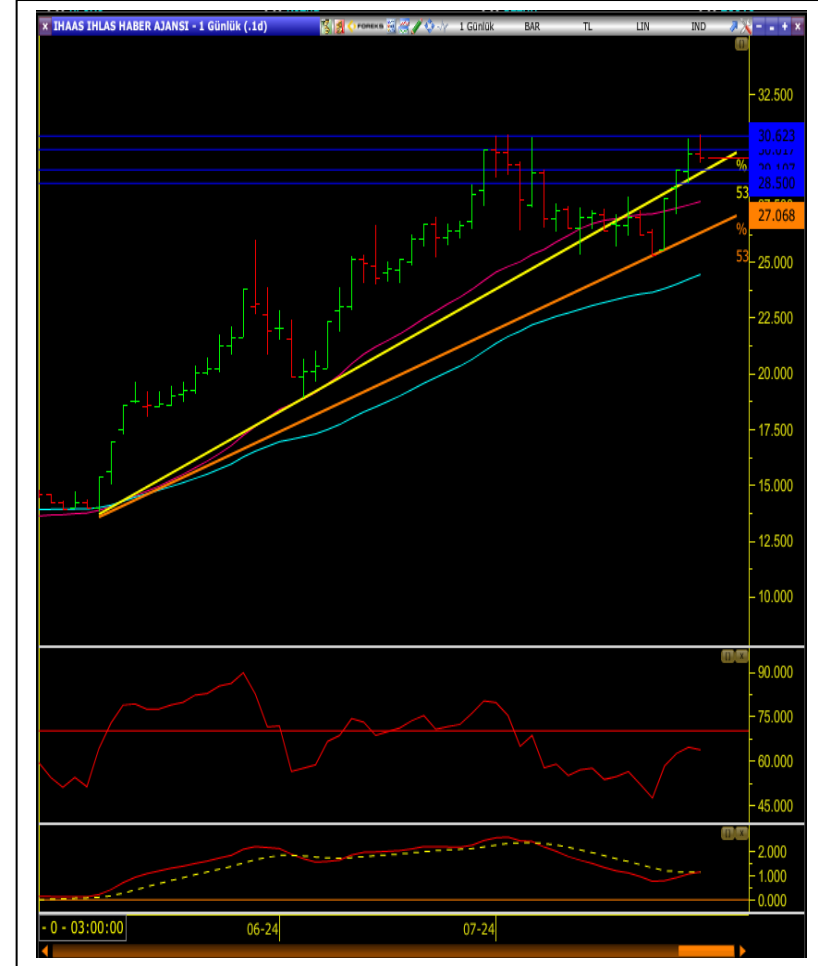




M.T. TALEBİ	
Cari Fiyat	29.64
5 Günlük (Basit)	28.32
10 Günlük (Basit)	27.49
22 Günlük (Basit)	27.70
50 Günlük (Üssel)	24.44
100 Günlük (Üssel)	21.46
200 Günlük (Üssel)	21.00
TEKNİK GÖSTERGELERİN YÖNÜ (Günlük Grafik)	
STOCHASTİK	↑
RSI	↓
MFI	↓
MOM	↓
MACD	↑
DESTEK	29.10 28.70 28.42
DİRENÇ	30.00 30.52 30.98

- Önceki üç işlem günündeki artışın ardından endekse paralel olarak hissede satış baskısı hissedildi.
- Teknik göstergelere baktığımızda görünümde karışık seyri ile birlikte dünkü satış ile bazı indikatörlerde hafif bozulmalar görüyoruz.
- Diğer yandan MACD'nin AL sinyali vermiş olmasına ek olarak 22 ve 50 günlük ortalamalarının üzerinde seyretmesini ise olumlu değerlendiriyoruz.
- 29.10 destek seviyesinin üzerinde satışların karşılanıyor olmasını olumlu buluyoruz. Bu destek seviyesinin üzerinde mevcut pozisyonlar korunabilir.
- 29.10 seviyesinin kırılması ile birlikte olası satış baskısının artması durumunda ise 28.70 ve 28.42 seviyelerinde denge arayışları denenebilir.
- Bugün gelebilecek olası tepki alımlarının gelmesi halinde ise direnç seviyesi olarak takip ettiğimiz 30.00 üzerinde kapanış gerçekleşmelidir.
- Bu direncin üzerine yerleşmesi durumunda 30.52 ve 30.98 seviyeleri üst dirençler olarak izlenebilir.



A1 CAPITAL ARAŞTIRMA

Baki Atılal

Araştırmadan Sorumlu GMY

Özge Beyhan

Araştırma Uzman Yardımcısı

Faruk Buğra Tümer

Araştırma Uzman Yardımcısı

Sıla Girgin

Araştırma Uzman Yardımcısı

A1 Capital'de Hesap Açmak İçin Bizi Arayın:

+90 850 532 2121

info@a1capital.com.tr

ÇEKİNCE ..

Burada yer alan yatırım bilgi, yorum ve tavsiyeleri yatırım danışmanlığı kapsamında değildir. Yatırım danışmanlığı hizmeti, yetkili kuruluşlar tarafından kişilerin risk ve getiri tercihleri dikkate alınarak kişiye özel sunulmaktadır.

Burada yer alan yorum ve tavsiyeler ise genel niteliktedir. Bu tavsiyeler mali durumunuz ile risk ve getiri tercihlerinize uygun olmayabilir. Bu nedenle, sadece burada yer alan bilgilere dayanılarak yatırım kararı verilmesi beklentilerinize uygun sonuçlar doğurmayabilir.

Bu raporda yer alan bilgiler A1 CAPITAL Yatırım Menkul Değerler A.Ş.'nin Araştırma Bölümü tarafından bilgi verme amacıyla hazırlanmış olup herhangi bir hisse senedinin alım satımına ilişkin bir teklif içermemektedir. Veriler, güvenilir olduğuna inanılan kaynaklardan alınmıştır. Bu kaynaklardaki hata ve eksikliklerden ve bu bilgilerin ticari amaçlı kullanılmasından doğabilecek zararlardan A1 CAPITAL Yatırım Menkul Değerler A.Ş.. hiçbir şekilde sorumlu tutulamaz.

İşbu rapordaki tüm görüş ve tahminler, söz konusu rapor tarihiyle A1 CAPITAL Yatırım Menkul Değerler A.Ş. Araştırma Bölümü'ne ait olup diğer GÜLER HOLDİNG Grubu şirketlerinin görüş ve tahminlerini temsil etmemektedir. Bu rapordaki tüm görüş ve bil.giler önceden haber verilmeksizin değiştirilebilir. A1 CAPITAL Yatırım ve diğer grup şirketleri bu raporda adı geçen şirketlerin hisselerinde pozisyon sahibi olabilir veya işlem yapabilir. Ayrıca, yatırımcılar bu raporda adı geçen şirketlerle A1 CAPITAL Yatırım ve diğer grup şirketlerinin yatırım bankacılığı ve/veya diğer iş ilişkileri içinde olabileceğini veya bu tür iş fırsatları arayışında olabileceğini kabul ederler.