

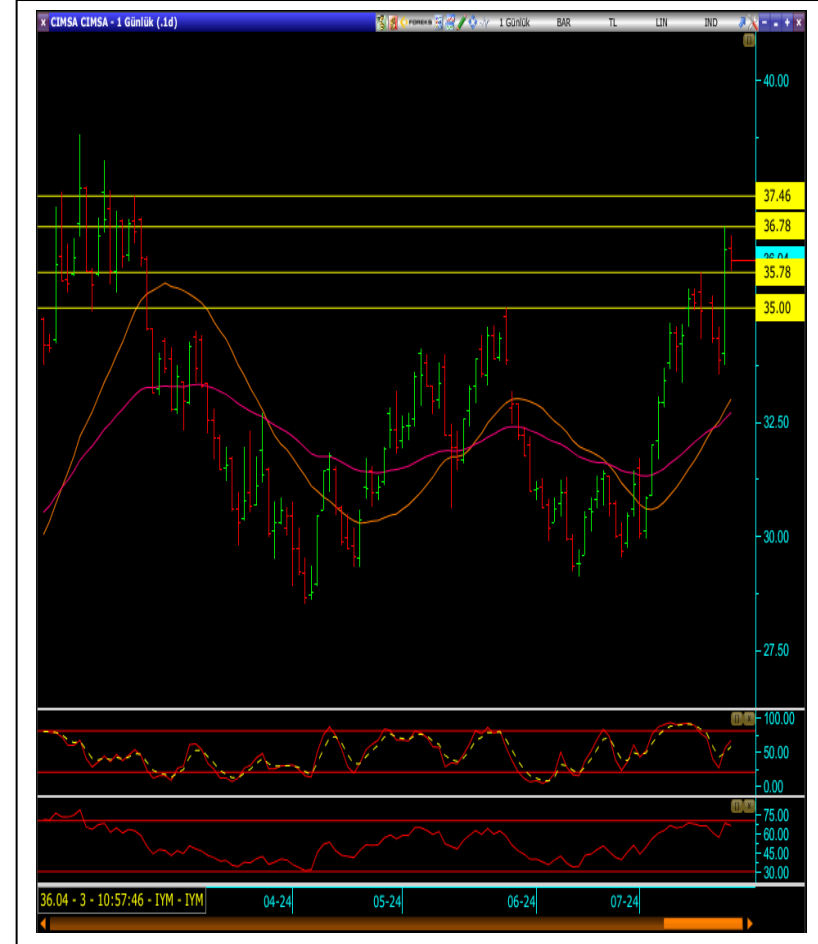


### M.T TALEBİ

Cari Fiyat	36.04
5 Günlük (Basit)	35.11
10 Günlük (Basit)	34.93
22 Günlük (Basit)	33.01
50 Günlük (Üssel)	32.71
100 Günlük (Üssel)	32.22
200 Günlük (Üssel)	30.61
<b>TEKNİK GÖSTERGELERİN YÖNÜ</b> (Günlük Grafik)	
STOCHASTİK	↑
RSI	↓
MFI	↑
MOM	↑
MACD	↑

DESTEK	35.78	35.00	34.50
DİRENÇ	36.78	37.46	38.24

- Hissenin son kapanıştaki güçlü yükselişinin ardından gelen kar satışları ile geri çekilmeye başladığını gözlemliyoruz.
- Hissenin 22 ve 50 günlük ortalamaların altında üstünde oluşu ve 22 günlük ortalamasının 50 günlük ortalamasının üstünde seyri olumlu görünüme sebebiyet veriyor.
- Bugünkü negatif açılışa rağmen teknik göstergelerin geneli olumlu seyrini sürdürüyor. Ancak saatlik bazda tüm göstergelerin negatif seyri ve bazı kısa vadeli göstergelerin aşırı alım yani direnç bölgesinden SAT sinyali üretmesi kar satışlarının geleceğini düşündürüyor.
- Beklentimize paralel olarak daha önce hissenin tepe oluşturduğu ve sonrasında geri çekilme yaşadığı 35.78 seviyesi üzerinde mevcut pozisyonlar korunabilir. Ancak bu seviyenin altına düşülmesi kar satışlarını doğrulayacağından mevcut pozisyonlarda ısrar edilmemesini öneriyoruz.
- Bu seviyenin aşılması durumunda 35.00 ve 34.50 seviyeleri alt destekler olarak izlenebilir.
- Beklentimizin aksine yükselişin sürmesi durumunda 36.78 ve 37.46 seviyeleri ilk ara dirençler olarak izlenebilir.



### A1 CAPITAL ARAŞTIRMA

Bu raporda yer alan her türlü bilgi, değerlendirme, yorum, istatistikî şekil ve bilgiler hazırladığı tarih itibarı ile mevcut piyasa koşulları ve güvenilirliğine inanılan kaynaklardan elde edilerek derlenmiştir ve A1 Capital Yatırım Menkul Değerler A.Ş. tarafından genel bilgilendirme amacı ile hazırlanmıştır. Sunulan bilgilerin doğruluğu ve bunların yatırım kararlarına uygunluğu tarafımızca garanti edilmemektedir. Bu bilgiler belli bir getirinin sağlanmasına yönelik olarak verilmemekte olup alım satım kararını destekleyebilecek yeterli bilgiler burada bulunmayabilir. Burada yer alan yorum ve tavsiyeler, yorum ve tavsiyede bulunanların kişisel görüşlerine dayanmaktadır. Herhangi bir yatırım aracının alım-satım önerisi ya da getiri vaadi olarak yorumlanmamalıdır. Bu görüşler mali durumunuz ile risk ve getiri tercihlerinize uygun olmayabilir. Sadece burada yer alan bilgilere dayanarak yatırım kararı verilmesi beklentilerinize uygun sonuçlar doğurmayabilir. Bu nedenle bu sayfalarda yer alan bilgilerdeki hatalardan, eksikliklerden ya da bu bilgilere dayanılarak yapılan işlemlerden, yorum ve bilgilerin kullanılmasından doğacak her türlü maddi/manevi zararlardan ve her ne şekilde olursa olsun üçüncü kişilerin uğrayabileceği her türlü doğrudan ve/veya dolaylı zararlardan dolayı A1 Capital Yatırım Menkul Değerler A.Ş. ile bağlı kuruluşları, çalışanları, yöneticileri ve ortakları sorumlu tutulamaz.

LÜTFEN SON SAYFADAKİ ÇEKİNCEYİ OKUYUNUZ.

## A1 CAPITAL ARAŞTIRMA

### Baki Atılal

Araştırmadan Sorumlu GMY

### Özge Beyhan

Araştırma Uzman Yardımcısı

### Sıla Girgin

Araştırma Uzman Yardımcısı

### Buğra Tümer

Araştırma Uzman Yardımcısı

## ÇEKİNCE ..

Burada yer alan yatırım bilgi, yorum ve tavsiyeleri yatırım danışmanlığı kapsamında değildir. Yatırım danışmanlığı hizmeti, yetkili kuruluşlar tarafından kişilerin risk ve getiri tercihleri dikkate alınarak kişiye özel sunulmaktadır.

Burada yer alan yorum ve tavsiyeler ise genel niteliktedir. Bu tavsiyeler mali durumunuz ile risk ve getiri tercihlerinize uygun olmayabilir. Bu nedenle, sadece burada yer alan bilgilere dayanılarak yatırım kararı verilmesi beklentilerinize uygun sonuçlar doğurmayabilir.

Bu raporda yer alan bilgiler A1 CAPITAL Yatırım Menkul Değerler A.Ş.'nin Araştırma Bölümü tarafından bilgi verme amacıyla hazırlanmış olup herhangi bir hisse senedinin alım satımına ilişkin bir teklif içermemektedir. Veriler, güvenilir olduğuna inanılan kaynaklardan alınmıştır. Bu kaynaklardaki hata ve eksikliklerden ve bu bilgilerin ticari amaçlı kullanılmasından doğabilecek zararlardan A1 CAPITAL Yatırım Menkul Değerler A.Ş.. hiçbir şekilde sorumlu tutulamaz.

İşbu rapordaki tüm görüş ve tahminler, söz konusu rapor tarihiyle A1 CAPITAL Yatırım Menkul Değerler A.Ş. Araştırma Bölümü'ne ait olup diğer GÜLER HOLDİNG Grubu şirketlerinin görüş ve tahminlerini temsil etmemektedir. Bu rapordaki tüm görüş ve bil.giler önceden haber verilmeksizin değiştirilebilir. A1 CAPITAL Yatırım ve diğer grup şirketleri bu raporda adı geçen şirketlerin hisselerinde pozisyon sahibi olabilir veya işlem yapabilir. Ayrıca, yatırımcılar bu raporda adı geçen şirketlerle A1 CAPITAL Yatırım ve diğer grup şirketlerinin yatırım bankacılığı ve/veya diğer iş ilişkileri içinde olabileceğini veya bu tür iş fırsatları arayışında olabileceğini kabul ederler.