

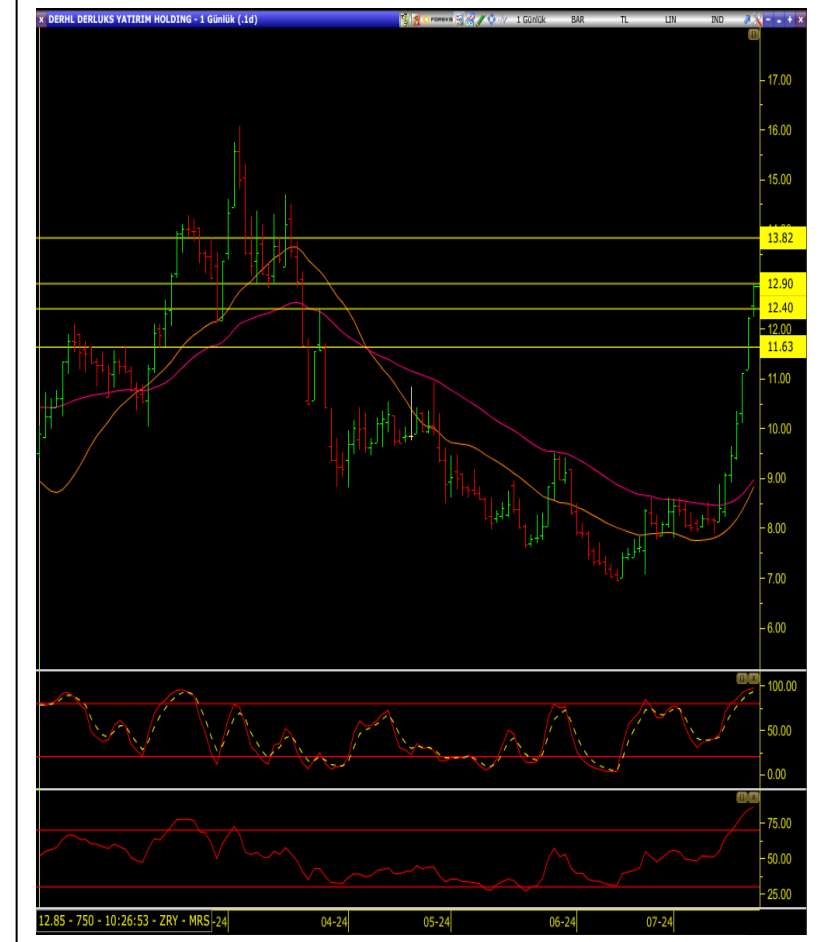


## M.T TALEBİ

Cari Fiyat	12.85
5 Günlük (Basit)	11.12
10 Günlük (Basit)	9.75
22 Günlük (Basit)	8.82
50 Günlük (Üssel)	8.97
100 Günlük (Üssel)	9.39
200 Günlük (Üssel)	9.43
<b>TEKNİK GÖSTERGELERİN YÖNÜ</b> (Günlük Grafik)	
STOCHASTİK	↑
RSI	↑
MFI	↑
MOM	↑
MACD	↑

DESTEK	12.40	12.15	11.63
DİRENÇ	12.90	13.15	13.82

- Hissenin kısa vadede güçlü alıcı seyirle beraber hızla yükseldiğini gözlemliyoruz.
- Hissenin 22 ve 50 günlük ortalamaların üstünde oluşu olumlu görüntü veriyor.
- Ancak teknik göstergelerin tamamının olumlu olmasına rağmen bazı kısa vadeli göstergelerin henüz sat sinyali oluşturmamasına rağmen aşırı alım yani direnç bölgesinde bulunması kar satışları ihtimalini düşündürüyor.
- Beklentimize paralel olarak olası bir kar satış durumunda ilk destek seviyemiz olan 12.40 seviyesinin üstündeki pozisyonlar korunabilir. Ancak bu seviyenin altına düşülmesi kar satışlarını doğrulayacağından mevcut pozisyonlarda ısrar edilmemesini öneriyoruz. Olası bir 12.40 seviyesinin altına düşülmesi durumunda 12.15 ve 11.63 destek seviyeleri takip edilebilir.
- Beklentimiz aksine alıcı seyrin devamı durumunda 12.90 ve 13.15 seviyeleri ilk ara dirençler olarak izlenebilir.



## A1 CAPITAL ARAŞTIRMA

### Baki Atılal

Araştırmadan Sorumlu GMY

### Özge Beyhan

Araştırma Uzman Yardımcısı

### Sıla Girgin

Araştırma Uzman Yardımcısı

### Buğra Tümer

Araştırma Uzman Yardımcısı

## ÇEKİNCE ..

Burada yer alan yatırım bilgi, yorum ve tavsiyeleri yatırım danışmanlığı kapsamında değildir. Yatırım danışmanlığı hizmeti, yetkili kuruluşlar tarafından kişilerin risk ve getiri tercihleri dikkate alınarak kişiye özel sunulmaktadır.

Burada yer alan yorum ve tavsiyeler ise genel niteliktedir. Bu tavsiyeler mali durumunuz ile risk ve getiri tercihlerinize uygun olmayabilir. Bu nedenle, sadece burada yer alan bilgilere dayanılarak yatırım kararı verilmesi beklentilerinize uygun sonuçlar doğurmayabilir.

Bu raporda yer alan bilgiler A1 CAPITAL Yatırım Menkul Değerler A.Ş.'nin Araştırma Bölümü tarafından bilgi verme amacıyla hazırlanmış olup herhangi bir hisse senedinin alım satımına ilişkin bir teklif içermemektedir. Veriler, güvenilir olduğuna inanılan kaynaklardan alınmıştır. Bu kaynaklardaki hata ve eksikliklerden ve bu bilgilerin ticari amaçlı kullanılmasından doğabilecek zararlardan A1 CAPITAL Yatırım Menkul Değerler A.Ş. hiçbir şekilde sorumlu tutulamaz.

İşbu rapordaki tüm görüş ve tahminler, söz konusu rapor tarihiyle A1 CAPITAL Yatırım Menkul Değerler A.Ş. Araştırma Bölümü'ne ait olup diğer GÜLER HOLDİNG Grubu şirketlerinin görüş ve tahminlerini temsil etmemektedir. Bu rapordaki tüm görüş ve bil.giler önceden haber verilmeksizin değiştirilebilir. A1 CAPITAL Yatırım ve diğer grup şirketleri bu raporda adı geçen şirketlerin hisselerinde pozisyon sahibi olabilir veya işlem yapabilir. Ayrıca, yatırımcılar bu raporda adı geçen şirketlerle A1 CAPITAL Yatırım ve diğer grup şirketlerinin yatırım bankacılığı ve/veya diğer iş ilişkileri içinde olabileceğini veya bu tür iş fırsatları arayışında olabileceğini kabul ederler.