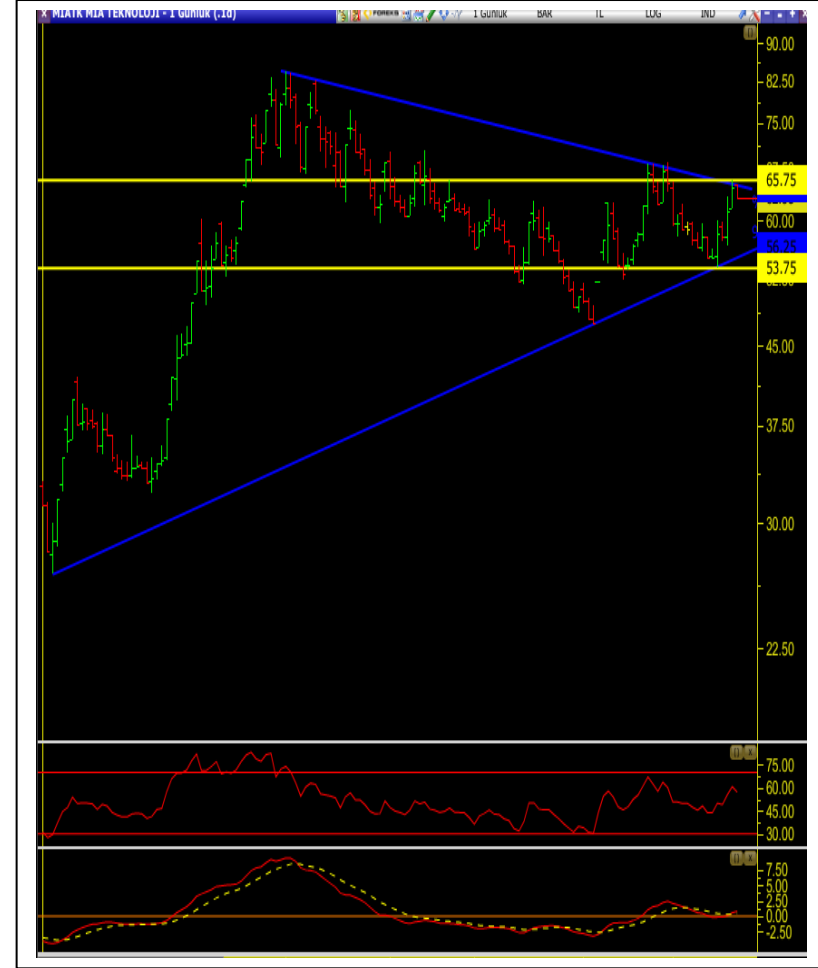




TEKNİK DEĞERLENDİRME	
Cari Fiyat	62.85
5 Günlük (Basit)	60.83
10 Günlük (Basit)	58.54
22 Günlük (Basit)	60.21
50 Günlük (Üssel)	58.65
100 Günlük (Üssel)	57.26
200 Günlük (Üssel)	50.72
TEKNİK GÖSTERGELERİN YÖNÜ (Günlük Grafik)	
STOCHASTİK	↑
RSI	↓
MFI	↓
MOM	↑
MACD	↑
DESTEK	61.75 60.70 59.95
DİRENÇ	64.60 65.75 68.40

- 84.40 seviyesinden itibaren düşüşünü sürdüren hisse yaklaşık iki aylık sürede yükselen trend ile düşen direnç arasında yatay ilerliyor.
- Teknik göstergelere baktığımızda kısa vadeli göstergelerde bozulma meydana geldiğini görüyoruz. Stokastik'in aşırı alım yani direnç bölgesinden dönüyor olması ve RSI'nın aşağı yönlü hareketi hissede bir geri çekilme yaşanabileceğini gösteriyor.
- Yatay hareketten dolayı 61.75 ilk destek seviyesi olmak üzere 60.70 seviyelerine kadar bir geri çekilme yaşanabilir.
- Geri çekilmenin devamı haline, grafikte belirtilen 53.75 seviyesini kritik seviye olarak görüyoruz. Bu seviyenin kırılması halinde hisse düşen kanal içerisine girerek düşüşünü sürdürecektir.
- Gelebilecek tepki hareketlerinde ise hissede hareket hızlanacağından 64.60 seviyesi ilk direnç olarak hedeflenebilir. Yine önemli gördüğümüz bir seviye olan 65.75 direncinin de aşılması halinde hissede yükseliş devam edecektir.



A1 CAPITAL ARAŞTIRMA

Baki Atılal

Araştırmadan Sorumlu GMY

Faruk Buğra Tümer

Araştırma Uzman Yardımcısı

Özge Beyhan

Araştırma Uzman Yardımcısı

Sıla Girgin

Araştırma Uzman Yardımcısı

A1 Capital'de Hesap Açmak İçin Bizi Arayın:

+90 850 532 2121

info@a1capital.com.tr

ÇEKİNCE...

Burada yer alan yatırım bilgi, yorum ve tavsiyeleri yatırım danışmanlığı kapsamında değildir. Yatırım danışmanlığı hizmeti, yetkili kuruluşlar tarafından kişilerin risk ve getiri tercihleri dikkate alınarak kişiye özel sunulmaktadır.

Burada yer alan yorum ve tavsiyeler ise genel niteliktedir. Bu tavsiyeler mali durumunuz ile risk ve getiri tercihlerinize uygun olmayabilir. Bu nedenle, sadece burada yer alan bilgilere dayanılarak yatırım kararı verilmesi beklentilerinize uygun sonuçlar doğurmayabilir.

Bu raporda yer alan bilgiler A1 CAPITAL Yatırım Menkul Değerler A.Ş.'nin Araştırma Bölümü tarafından bilgi verme amacıyla hazırlanmış olup herhangi bir hisse senedinin alım satımına ilişkin bir teklif içermemektedir. Veriler, güvenilir olduğuna inanılan kaynaklardan alınmıştır. Bu kaynaklardaki hata ve eksikliklerden ve bu bilgilerin ticari amaçlı kullanılmasından doğabilecek zararlardan A1 CAPITAL Yatırım Menkul Değerler A.Ş.. hiçbir şekilde sorumlu tutulamaz.

İşbu rapordaki tüm görüş ve tahminler, söz konusu rapor tarihiyle A1 CAPITAL Yatırım Menkul Değerler A.Ş. Araştırma Bölümü'ne ait olup diğer GÜLER HOLDİNG Grubu şirketlerinin görüş ve tahminlerini temsil etmemektedir. Bu rapordaki tüm görüş ve bil.giler önceden haber verilmeksizin değiştirilebilir. A1 CAPITAL Yatırım ve diğer grup şirketleri bu raporda adı geçen şirketlerin hisselerinde pozisyon sahibi olabilir veya işlem yapabilir. Ayrıca, yatırımcılar bu raporda adı geçen şirketlerle A1 CAPITAL Yatırım ve diğer grup şirketlerinin yatırım bankacılığı ve/veya diğer iş ilişkileri içinde olabileceğini veya bu tür iş fırsatları arayışında olabileceğini kabul ederler.