

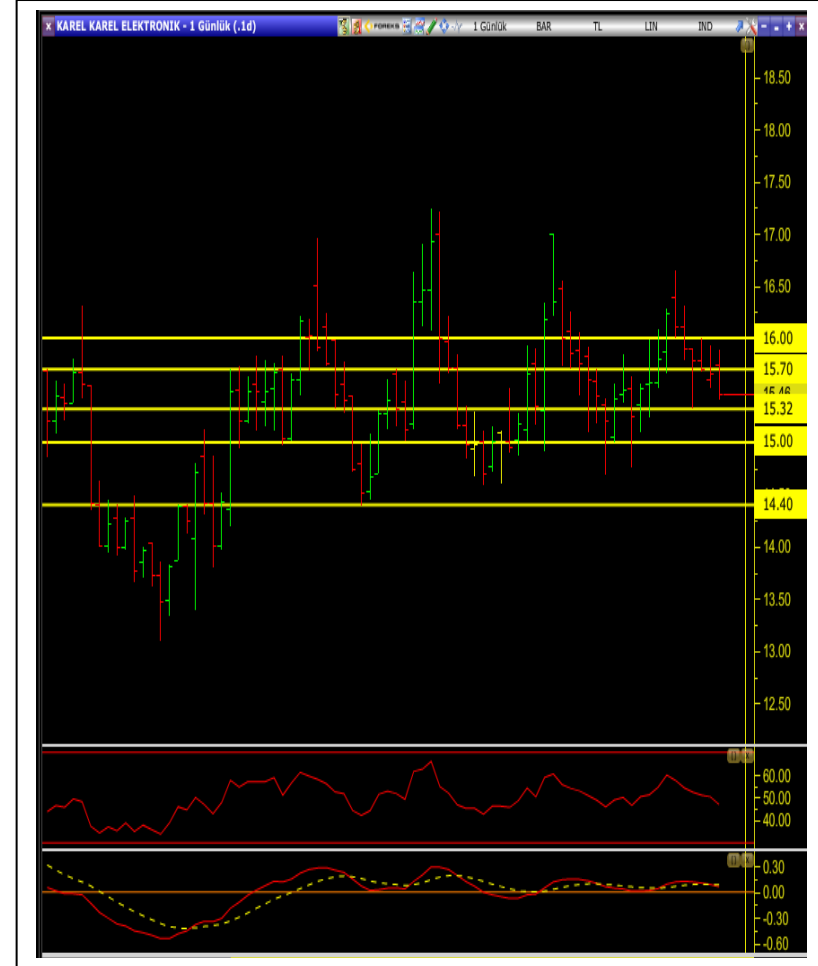


M.T. TALEBİ

Cari Fiyat	15.46
5 Günlük (Basit)	15.70
10 Günlük (Basit)	15.77
22 Günlük (Basit)	15.71
50 Günlük (Üssel)	15.51
100 Günlük (Üssel)	15.21
200 Günlük (Üssel)	14.38
TEKNİK GÖSTERGELERİN YÖNÜ (Günlük Grafik)	
STOCHASTİK	↓
RSI	↓
MFI	↓
MOM	↓
MACD	↓

- Hissenin geçtiğimiz haftanın ilk işlem gününden itibaren geri çekilme eğiliminde olduğunu görüyoruz.
- Hisse orta vadede yatay seyir izlediğinden dolayı önemli gördüğümüz 22 ve 50 günlük ortalamalara yakın hareket ediyor.
- Buna rağmen son günlerde etkili olan geri çekilme teknik göstergelerin yönünü aşağıya çevirmiş durumda. Ayrıca orta vadeli gösterge olan MACD'in de SAT konumuna geçmiş olması geri çekilmenin devamının gelebileceğini düşündürüyor.
- Dolayısıyla 15.32 seviyesi ilk destek olarak takip edilebilir. Bu seviyeye ulaşan hisse, geri çekilmelerin devamı halinde kırılarak 15.00 ve 14.40 seviyelerine kadar düşebileceğinden ilk destek yakından izlenmelidir.
- Gelebilecek tepki hareketlerinde ise 22 günlük ortalamaya denk gelen 15.70 seviyesi ilk direnç olarak hedeflenebilir.

DESTEK	15.32	15.00	14.40
DİRENÇ	15.70	16.00	16.64



A1 CAPITAL ARAŞTIRMA

Baki Atılal

Araştırmadan Sorumlu GMY

Faruk Buğra Tümer

Araştırma Uzman Yardımcısı

Özge Beyhan

Araştırma Uzman Yardımcısı

Sıla Girgin

Araştırma Uzman Yardımcısı

A1 Capital'de Hesap Açmak İçin Bizi Arayın:

+90 850 532 2121

info@a1capital.com.tr

ÇEKİNCE...

Burada yer alan yatırım bilgi, yorum ve tavsiyeleri yatırım danışmanlığı kapsamında değildir. Yatırım danışmanlığı hizmeti, yetkili kuruluşlar tarafından kişilerin risk ve getiri tercihleri dikkate alınarak kişiye özel sunulmaktadır.

Burada yer alan yorum ve tavsiyeler ise genel niteliktedir. Bu tavsiyeler mali durumunuz ile risk ve getiri tercihlerinize uygun olmayabilir. Bu nedenle, sadece burada yer alan bilgilere dayanılarak yatırım kararı verilmesi beklentilerinize uygun sonuçlar doğurmayabilir.

Bu raporda yer alan bilgiler A1 CAPITAL Yatırım Menkul Değerler A.Ş.'nin Araştırma Bölümü tarafından bilgi verme amacıyla hazırlanmış olup herhangi bir hisse senedinin alım satımına ilişkin bir teklif içermemektedir. Veriler, güvenilir olduğuna inanılan kaynaklardan alınmıştır. Bu kaynaklardaki hata ve eksikliklerden ve bu bilgilerin ticari amaçlı kullanılmasından doğabilecek zararlardan A1 CAPITAL Yatırım Menkul Değerler A.Ş.. hiçbir şekilde sorumlu tutulamaz.

İşbu rapordaki tüm görüş ve tahminler, söz konusu rapor tarihiyle A1 CAPITAL Yatırım Menkul Değerler A.Ş. Araştırma Bölümü'ne ait olup diğer GÜLER HOLDİNG Grubu şirketlerinin görüş ve tahminlerini temsil etmemektedir. Bu rapordaki tüm görüş ve bil.giler önceden haber verilmeksizin değiştirilebilir. A1 CAPITAL Yatırım ve diğer grup şirketleri bu raporda adı geçen şirketlerin hisselerinde pozisyon sahibi olabilir veya işlem yapabilir. Ayrıca, yatırımcılar bu raporda adı geçen şirketlerle A1 CAPITAL Yatırım ve diğer grup şirketlerinin yatırım bankacılığı ve/veya diğer iş ilişkileri içinde olabileceğini veya bu tür iş fırsatları arayışında olabileceğini kabul ederler.