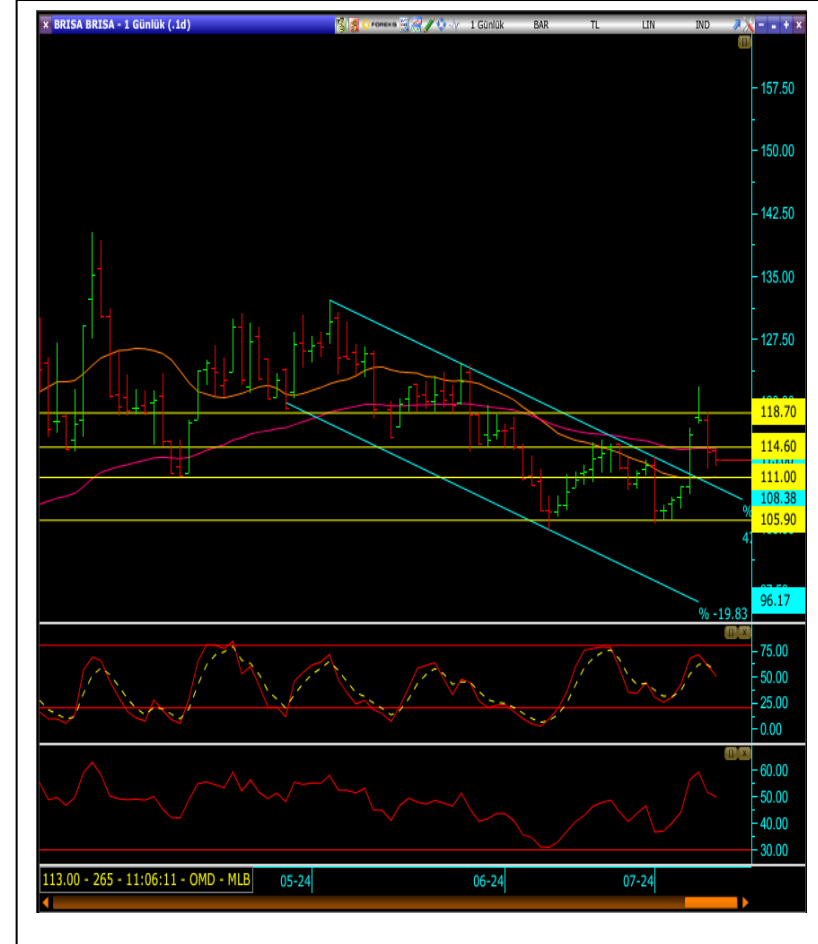




M.T TALEBİ			
Cari Fiyat	113.00		
5 Günlük (Basit)	114.34		
10 Günlük (Basit)	111.80		
22 Günlük (Basit)	111.11		
50 Günlük (Üssel)	114.48		
100 Günlük (Üssel)	112.07		
200 Günlük (Üssel)	101.60		
TEKNİK GÖSTERGELERİN YÖNÜ (Günlük Grafik)			
STOCHASTİK	↓		
RSI	↓		
MFI	↓		
MOM	↓		
MACD	↓		
DESTEK	111.00	105.90	103.15
DİRENÇ	114.60	118.70	121.80

- Hissenin orta vadeli düşen kanalını kırdığını, ancak zayıf kalan tepki hareketlerinden sonra geri çekilmeye başladığını gözlemliyoruz.
- Göstergelerin tamamı olumsuz seyrini sürdürüyor. Ayrıca kısa vadeli indikatörlerin bugünkü geri çekilme ile birlikte SAT sinyali vermesi, geri çekilmenin süreceğini düşündürüyor.
- Ek olarak hissenin bugün itibarıyla 50 günlük üssel ortalamasının altına düşmüş olması da olumsuz görüntüyü artırıyor.
- Beklentimiz paralelinde, ilk destek seviyemiz olan, aynı zamanda da 22 günlük ortalama direnci olan 110.00 seviyesi üzerinde mevcut pozisyonlar korunabilir.
- İlk destek seviyesi olan 110.00 seviyesinin altına düşülmesi durumunda 105.90 ve 103.15 seviyelerinde yeni denge arayışları takip edilebilir.
- Beklentimizin aksine, olası bir tepki hareketinde ise 114.60 ve 118.70 ilk ara dirençler olarak izlenebilir.



A1 CAPITAL ARAŞTIRMA

Baki Atılal

Araştırmadan Sorumlu GMY

Özge Beyhan

Araştırma Uzman Yardımcısı

Sıla Girgin

Araştırma Uzman Yardımcısı

Buğra Tümer

Araştırma Uzman Yardımcısı

ÇEKİNCE ..

Burada yer alan yatırım bilgi, yorum ve tavsiyeleri yatırım danışmanlığı kapsamında değildir. Yatırım danışmanlığı hizmeti, yetkili kuruluşlar tarafından kişilerin risk ve getiri tercihleri dikkate alınarak kişiye özel sunulmaktadır.

Burada yer alan yorum ve tavsiyeler ise genel niteliktedir. Bu tavsiyeler mali durumunuz ile risk ve getiri tercihlerinize uygun olmayabilir. Bu nedenle, sadece burada yer alan bilgilere dayanılarak yatırım kararı verilmesi beklentilerinize uygun sonuçlar doğurmayabilir.

Bu raporda yer alan bilgiler A1 CAPITAL Yatırım Menkul Değerler A.Ş.'nin Araştırma Bölümü tarafından bilgi verme amacıyla hazırlanmış olup herhangi bir hisse senedinin alım satımına ilişkin bir teklif içermemektedir. Veriler, güvenilir olduğuna inanılan kaynaklardan alınmıştır. Bu kaynaklardaki hata ve eksikliklerden ve bu bilgilerin ticari amaçlı kullanılmasından doğabilecek zararlardan A1 CAPITAL Yatırım Menkul Değerler A.Ş. hiçbir şekilde sorumlu tutulamaz.

İşbu rapordaki tüm görüş ve tahminler, söz konusu rapor tarihiyle A1 CAPITAL Yatırım Menkul Değerler A.Ş. Araştırma Bölümü'ne ait olup diğer GÜLER HOLDİNG Grubu şirketlerinin görüş ve tahminlerini temsil etmemektedir. Bu rapordaki tüm görüş ve bil.giler önceden haber verilmeksizin değiştirilebilir. A1 CAPITAL Yatırım ve diğer grup şirketleri bu raporda adı geçen şirketlerin hisselerinde pozisyon sahibi olabilir veya işlem yapabilir. Ayrıca, yatırımcılar bu raporda adı geçen şirketlerle A1 CAPITAL Yatırım ve diğer grup şirketlerinin yatırım bankacılığı ve/veya diğer iş ilişkileri içinde olabileceğini veya bu tür iş fırsatları arayışında olabileceğini kabul ederler.