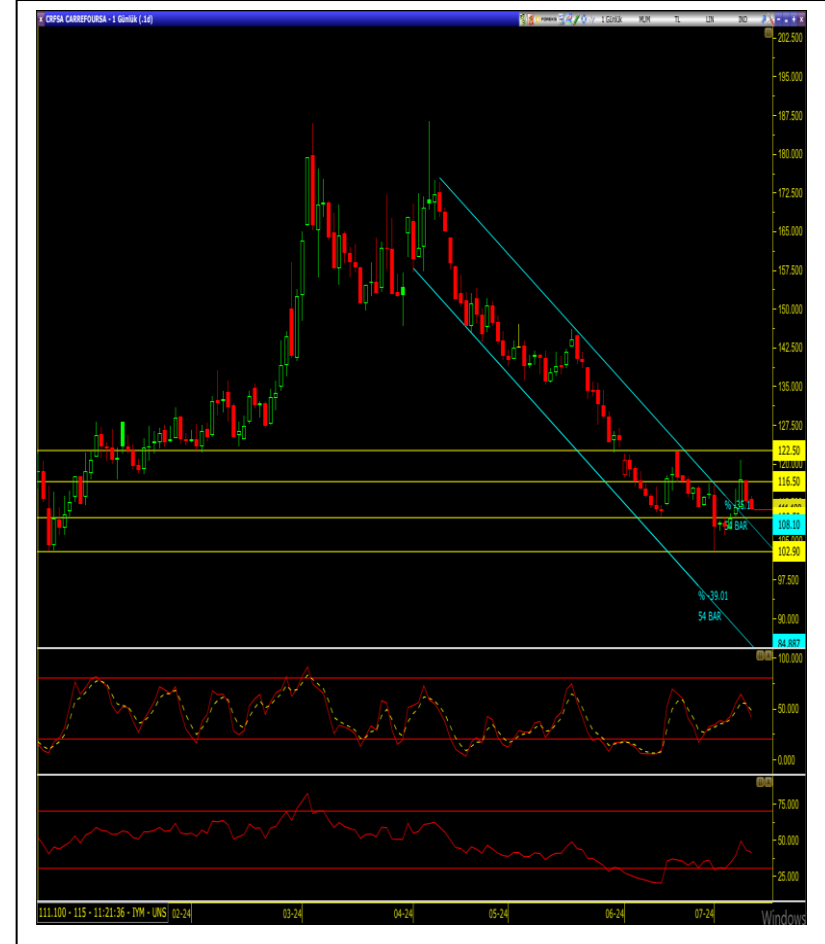




M.T TALEBİ			
Cari Fiyat	111.10		
5 Günlük (Basit)	112.26		
10 Günlük (Basit)	111.21		
22 Günlük (Basit)	112.90		
50 Günlük (Üssel)	123.42		
100 Günlük (Üssel)	128.06		
200 Günlük (Üssel)	120.58		
<b>TEKNİK GÖSTERGELERİN YÖNÜ</b> (Günlük Grafik)			
STOCHASTİK	↓		
RSI	↓		
MFI	↓		
MOM	↓		
MACD	↑		
DESTEK	109.50	106.70	103.00
DİRENÇ	116.50	119.00	122.50

- Hissenin, orta vadede devam eden düşen kanalı kırdığını ancak gelen tepkilerin zayıf kaldığını gözlemliyoruz.
- Teknik göstergelerin çoğunluğunun negatif olduğunu gözlemliyoruz. Buna ek olarak bazı kısa vadeli göstergelerin SAT sinyali üretmiş olması, geri çekilmenin süreceğini düşündürüyor.
- Beklentimiz paralelinde 109.50 üzerinde taşınan pozisyonlar korunabilir. Ancak bu seviyenin altına düşülmesi geri çekilmeyi ivmelendirebileceğinden taşınan pozisyonlarda ısrar edilmemesi gerektiğini düşünüyoruz.
- 109.50 seviyesi kırılması halinde 106.70 ve 103.00 seviyelerine kadar geri çekilme yaşanabileceğinden bu seviyelerde yeni denge arayışları beklenebilir.
- Beklentimizin aksine olası bir yükseliş hareketinde 116.50 seviyesi ilk direnç seviyesi olarak hedeflenebilir. Bu seviyenin üzerinde bir kapanış gerçekleşmesi halinde sırasıyla 119.00 ve 122.50 direnç seviyeleri takip edilebilir.



## A1 CAPITAL ARAŞTIRMA

### Baki Atılal

Araştırmadan Sorumlu GMY

### Özge Beyhan

Araştırma Uzman Yardımcısı

### Sıla Girgin

Araştırma Uzman Yardımcısı

### Buğra Tümer

Araştırma Uzman Yardımcısı

## ÇEKİNCE ..

Burada yer alan yatırım bilgi, yorum ve tavsiyeleri yatırım danışmanlığı kapsamında değildir. Yatırım danışmanlığı hizmeti, yetkili kuruluşlar tarafından kişilerin risk ve getiri tercihleri dikkate alınarak kişiye özel sunulmaktadır.

Burada yer alan yorum ve tavsiyeler ise genel niteliktedir. Bu tavsiyeler mali durumunuz ile risk ve getiri tercihlerinize uygun olmayabilir. Bu nedenle, sadece burada yer alan bilgilere dayanılarak yatırım kararı verilmesi beklentilerinize uygun sonuçlar doğurmayabilir.

Bu raporda yer alan bilgiler A1 CAPITAL Yatırım Menkul Değerler A.Ş.'nin Araştırma Bölümü tarafından bilgi verme amacıyla hazırlanmış olup herhangi bir hisse senedinin alım satımına ilişkin bir teklif içermemektedir. Veriler, güvenilir olduğuna inanılan kaynaklardan alınmıştır. Bu kaynaklardaki hata ve eksikliklerden ve bu bilgilerin ticari amaçlı kullanılmasından doğabilecek zararlardan A1 CAPITAL Yatırım Menkul Değerler A.Ş.. hiçbir şekilde sorumlu tutulamaz.

İşbu rapordaki tüm görüş ve tahminler, söz konusu rapor tarihiyle A1 CAPITAL Yatırım Menkul Değerler A.Ş. Araştırma Bölümü'ne ait olup diğer GÜLER HOLDİNG Grubu şirketlerinin görüş ve tahminlerini temsil etmemektedir. Bu rapordaki tüm görüş ve bil.giler önceden haber verilmeksizin değiştirilebilir. A1 CAPITAL Yatırım ve diğer grup şirketleri bu raporda adı geçen şirketlerin hisselerinde pozisyon sahibi olabilir veya işlem yapabilir. Ayrıca, yatırımcılar bu raporda adı geçen şirketlerle A1 CAPITAL Yatırım ve diğer grup şirketlerinin yatırım bankacılığı ve/veya diğer iş ilişkileri içinde olabileceğini veya bu tür iş fırsatları arayışında olabileceğini kabul ederler.