

Borsa İstanbul Pay Piyasasında Mayıs ayına ilişkin yabancı yatırımcıların hissede net satım tutarı 938,205,689 dolar oldu.

BYF'den de 84,354,311 dolarlık net alımla; Mayıs ayında yabancı yatırımcıların toplam net satım tutarı 853,851,378 dolar oldu.

En çok **ALIM** yapılan hisseler: ALARK/BIMAS/SAHOL/EREGL/KRDMD

En çok **SATIM** yapılan hisseler: THYAO/TUPRS/YKBNK/KCHOL/GARAN

Böylelikle yabancı yatırımcıların son ayda satım tarafında olduğunu gözlemliyoruz.

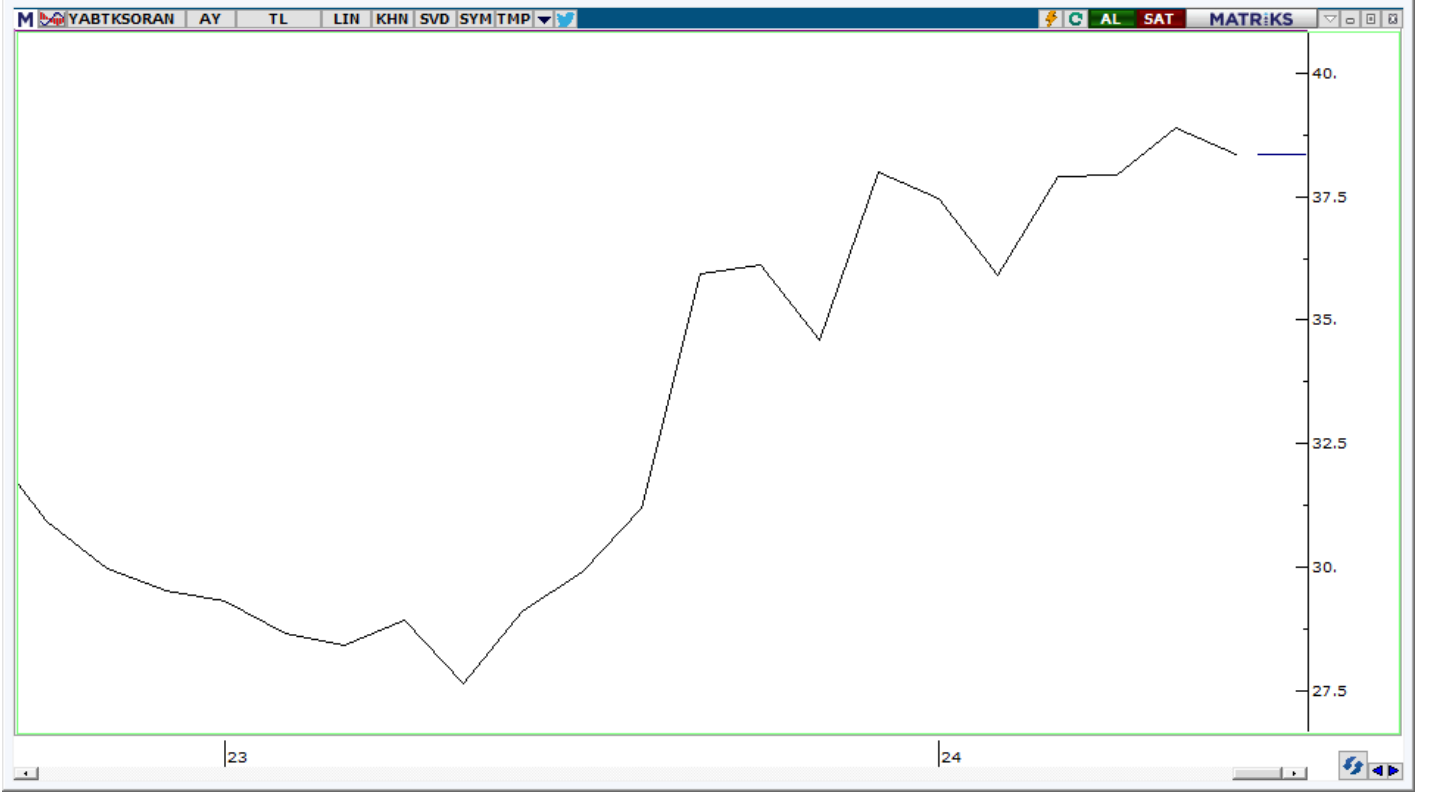
İLK 10	NET ALIM MN usd	TOPLAM ALIM İÇİNDEKİ PAY
<b>ALARK.E</b>	<b>48,308,526</b>	<b>15.5%</b>
<b>BIMAS.E</b>	<b>43,262,727</b>	<b>13.9%</b>
<b>SAHOL.E</b>	<b>40,022,154</b>	<b>12.8%</b>
<b>EREGL.E</b>	<b>31,304,943</b>	<b>10.0%</b>
<b>KRDMD.E</b>	<b>30,191,892</b>	<b>9.7%</b>
<b>SOKM.E</b>	<b>28,276,045</b>	<b>9.1%</b>
<b>MGROS.E</b>	<b>26,947,460</b>	<b>8.6%</b>
<b>EUPWR.E</b>	<b>25,563,086</b>	<b>8.2%</b>
<b>TURSG.E</b>	<b>19,098,502</b>	<b>6.1%</b>
<b>GESAN.E</b>	<b>18,610,373</b>	<b>6.0%</b>
	<b>311,585,708</b>	

İLK 10	NET SATIM MN usd	TOPLAM SATIM İÇİNDEKİ PAY
<b>THYAO.E</b>	<b>-439,997,181</b>	<b>33.6%</b>
<b>TUPRS.E</b>	<b>-324,483,245</b>	<b>24.8%</b>
<b>YKBNK.E</b>	<b>-142,987,471</b>	<b>10.9%</b>
<b>KCHOL.E</b>	<b>-90,820,419</b>	<b>6.9%</b>
<b>GARAN.E</b>	<b>-78,375,827</b>	<b>6.0%</b>
<b>AKBNK.E</b>	<b>-72,074,806</b>	<b>5.5%</b>
<b>TCELL.E</b>	<b>-63,022,284</b>	<b>4.8%</b>
<b>ASTOR.E</b>	<b>-38,576,433</b>	<b>2.9%</b>
<b>PGSUS.E</b>	<b>-32,791,107</b>	<b>2.5%</b>
<b>FROTO.E</b>	<b>-27,737,012</b>	<b>2.1%</b>
	<b>-1310865785</b>	

Yıl	Net Alım / Satım Mn USD	Yabancı Payı %
2016	613,856,067	63.36
2017	1,780,739,379	64.97
2018	-2,011,736,232	65.06
2019	-600,831,963	61.08
2020	-4,582,780,649	48.84
2021	-1,632,271,866	40.63
2022	-3,719,286,859	29.53
2023	1,066,677,811	38.01
2024	-600,932,789	38.36

Ay / Yıl	Yabancı İşlemleri Net (Mn USD)	Yabancı Payı %
Oca.24	237,553,206	36.58%
Şub.24	-220,117,296	35.92%
Mar.24	99,133,426	37.90%
Nis.24	136,349,253	37.94%
May.24	-853,851,378	38.36%

## Yabancı Takas Oranı





## A1 CAPITAL ARAŞTIRMA

**Baki Atılal**

Araştırmadan Sorumlu GMY

**Özge Beyhan**

Araştırma Uzman Yardımcısı

**Faruk Buğra Tümer**

Araştırma Uzman Yardımcısı

**Sıla Girgin**

Araştırma Uzman Yardımcısı

*A1 Capital'de Hesap Açmak İçin Bizi Arayın:*

*+90 850 532 2121*

*info@a1capital.com.tr*

### **ÇEKİNCE ...**

Burada yer alan yatırım bilgi, yorum ve tavsiyeleri yatırım danışmanlığı kapsamında değildir. Yatırım danışmanlığı hizmeti, yetkili kuruluşlar tarafından kişilerin risk ve getiri tercihleri dikkate alınarak kişiye özel sunulmaktadır.

Burada yer alan yorum ve tavsiyeler ise genel niteliktedir. Bu tavsiyeler mali durumunuz ile risk ve getiri tercihlerinize uygun olmayabilir. Bu nedenle, sadece burada yer alan bilgilere dayanılarak yatırım kararı verilmesi beklentilerinize uygun sonuçlar doğurmayabilir.

Bu raporda yer alan bilgiler A1 CAPITAL Yatırım Menkul Değerler A.Ş.'nin Araştırma Bölümü tarafından bilgi verme amacıyla hazırlanmış olup herhangi bir hisse senedinin alım satımına ilişkin bir teklif içermemektedir. Veriler, güvenilir olduğuna inanılan kaynaklardan alınmıştır. Bu kaynaklardaki hata ve eksikliklerden ve bu bilgilerin ticari amaçlı kullanılmasından doğabilecek zararlardan A1 CAPITAL Yatırım Menkul Değerler A.Ş.. hiçbir şekilde sorumlu tutulamaz.

İşbu rapordaki tüm görüş ve tahminler, söz konusu rapor tarihiyle A1 CAPITAL Yatırım Menkul Değerler A.Ş. Araştırma Bölümü'ne ait olup diğer GÜLER HOLDİNG Grubu şirketlerinin görüş ve tahminlerini temsil etmemektedir. Bu rapordaki tüm görüş ve bilgiler önceden haber verilmeksizin değiştirilebilir. A1 CAPITAL Yatırım ve diğer grup şirketleri bu raporda adı geçen şirketlerin hisselerinde pozisyon sahibi olabilir veya işlem yapabilir. Ayrıca, yatırımcılar bu raporda adı geçen şirketlerle A1 CAPITAL Yatırım ve diğer grup şirketlerinin yatırım bankacılığı ve/veya diğer iş ilişkileri içinde olabileceğini veya bu tür iş fırsatları arayışında olabileceğini kabul ederler.