



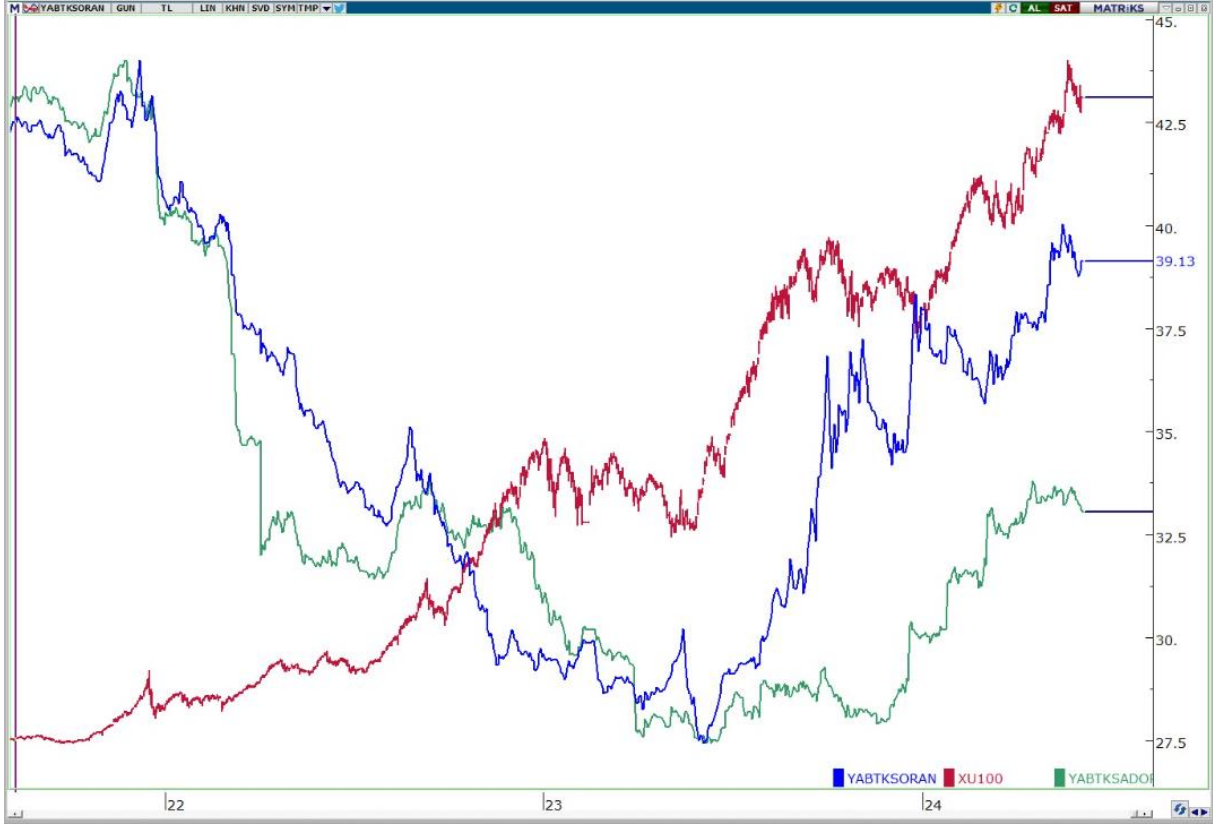
## AKŞAMDAN SABAHA YURT DIŞI PİYASALAR

	BIST100 KAPANIŞ SAATİ "18:10"	SON DEĞER "Saat 08.30"	DEĞİŞİM
FDJI	38578	38651	0.19%
FSPX	5283	5298.00	0.28%
NIKEI -NIKX-	38923.03	38843.48	-0.20%
HANG SENG	18403.04	18441.59	0.21%
SHANGHAI	3078.49	3074.26	-0.14%
SENSEX	76468.78	74828.62	-2.14%
USTBOND10Y	4.4110	4.4140	0.07%
BRENT	78.63	77.73	-1.15%
XAUUSD"ONS/ALTIN"	2341.48	2348.37	0.29%
DOLAR/TL	32.1957	32.1960	0.00%
X30YVADE*	11921.00	11923.00	0.02%

\*X30YVADE değişimi endeks kapanış saati olan 18.10 ile gece seansı arasındaki değişimi vermektedir.

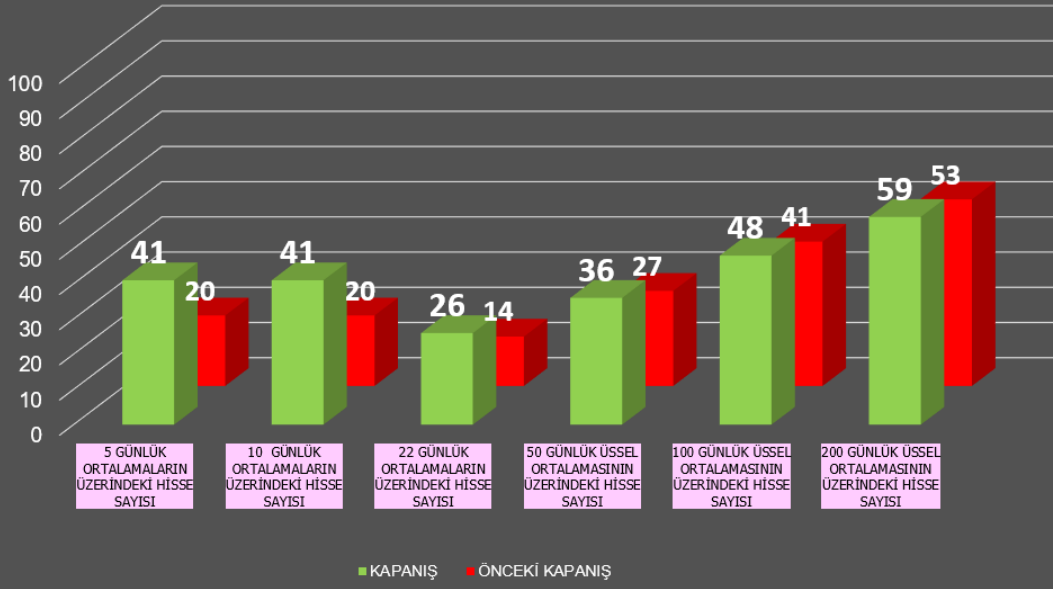


**YABANCI TAKAS ORANI %39.13 / YABANCILARIN TOPLAM TAKAS  
ADEĐİNE ORANI %19.87 / BIST100 ENDEKSİ 10556.80**





## BIST100 BAROMETRE





HİSSE	FİYAT	ORTALAMALAR						GÖSTERGELERİN YÖNÜ				
		5 GÜNLÜK (BASİT)	10 GÜNLÜK (BASİT)	22 GÜNLÜK (BASİT)	50 GÜNLÜK (USSEL)	100 GÜNLÜK (USSEL)	200 GÜNLÜK (USSEL)	STOCHASTİK	RSI	MFI	MOMENTUM	MACD
AKBNK	66.80	66.94	66.94	62.99	57.75	50.64	42.01	▲	▲	▲	▼	▼
ALARK	120.90	120.11	119.31	117.87	120.10	117.64	110.13	▲	▼	▼	▼	▲
ARCLK	176.30	182.02	185.97	184.63	173.44	163.55	151.81	Aşırı satım	▼	▲	▼	▼
ASELS	60.40	59.26	59.90	61.03	59.05	56.09	50.06	▲	▲	▲	▲	▼
ASTOR	98.50	99.86	102.72	104.22	102.80	104.70	101.16	Aşırı satım	▼	▼	▲	▼
BIMAS	496.75	482.05	481.15	460.31	428.72	395.13	344.30	▲	Aşırı alım	▼	▲	▼
EKGYO	8.92	9.05	9.07	9.39	9.54	9.46	8.93	Aşırı satım	▼	▼	▼	▼
ENKAI	42.08	41.02	40.40	38.74	37.53	36.23	34.20	▲	Aşırı alım	Aşırı alım	▲	▲
EREGL	49.60	48.90	48.79	47.15	45.45	44.16	42.53	▲	▼	▲	▼	▲
FROTO	1080.00	1,091.80	1,130.90	1,149.59	1,108.06	1,036.85	925.34	Aşırı satım	▲	▼	▼	▼
GARAN	108.60	103.78	101.88	94.52	85.22	75.06	63.27	Aşırı alım	Aşırı alım	▲	▼	▲
GUBRF	153.80	156.46	161.46	158.57	162.37	180.77	209.06	Aşırı satım	▲	▼	▼	▼
HEKTS	14.86	14.89	15.30	15.56	16.03	17.35	19.74	Aşırı satım	▲	▲	▼	▼
ISCTR	16.50	15.97	15.82	14.78	13.61	12.20	10.43	▲	Aşırı alım	▲	▼	▲
KCHOL	232.20	243.99	249.91	243.72	222.89	199.34	170.17	Aşırı satım	▼	▼	▼	▼

Çalışma Matrisi veri terminali üzerinde oluşturulmuştur. Tabloda yer alan bilgiler yatırım tavsiyesi amaçlı olmayıp, bilgilendirme amaçlıdır. Ortalamalar ve Teknik göstergelerin seviyeleri ve yönü konusunda fikir oluşması amacıyla hazırlanmıştır.

NOT: Anlık veri kaybı ve sistemde yaşanabilecek eksikliklerden kaynaklı hatalar oluşabilir.



HİSSE	FİYAT	ORTALAMALAR						GÖSTERGELERİN YÖNÜ				
		5 GÜNLÜK (BAŞİT)	10 GÜNLÜK (BAŞİT)	22 GÜNLÜK (BAŞİT)	50 GÜNLÜK (USSEL)	100 GÜNLÜK (USSEL)	200 GÜNLÜK (USSEL)	STOCHASTİK	RSI	MFI	MOMENTUM	MACD
KONTR	211.10	207.46	211.95	222.63	229.37	236.47	231.60	▲	▲	▲	▲	▼
KOZAL	21.34	21.58	21.76	21.98	22.32	22.50	22.54	▼	▲	▲	▼	▼
KRDM	30.48	29.38	29.51	28.49	27.12	26.32	25.15	▲	▲	▲	▲	▼
ODAS	8.62	8.95	9.15	9.33	9.32	9.49	9.54	Aşırı satım	▼	▼	▼	▼
OYAK	60.10	61.70	63.16	62.19	61.69	61.86	59.56	Aşırı satım	▼	▼	▼	▼
PETKM	21.34	21.02	21.22	20.70	20.97	21.05	20.34	▲	▲	▲	▼	▲
PGSUS	210.40	206.60	210.71	209.07	194.94	181.26	164.36	▲	▲	▲	▼	▼
SAHOL	100.60	99.73	101.67	99.32	91.63	83.27	72.37	▲	▲	▼	▼	▼
SASA	45.74	45.52	46.73	46.75	44.01	42.98	43.50	▲	▼	▼	▲	▼
SISE	48.96	51.40	52.57	52.03	50.32	49.45	48.10	Aşırı satım	▼	▼	▼	▼
TCELL	102.60	96.06	93.71	88.48	81.95	74.43	65.06	▲	Aşırı alım	▲	▲	▲
THYAO	312.00	307.75	313.35	316.80	306.07	290.92	263.26	▲	▲	▲	▲	▼
TOASO	307.75	313.60	272.25	292.57	279.62	263.30	244.46	▼	▼	▼	▼	▲
TUPRS	173.90	181.36	186.81	188.59	180.69	168.78	148.58	Aşırı satım	▼	▼	▼	▼
YKBNK	32.88	33.78	35.05	33.36	30.81	27.34	22.96	Aşırı satım	▼	▼	▼	▼

Çalışma Matrisi veri terminali üzerinde oluşturulmuştur. Tabloda yer alan bilgiler yatırım tavsiyesi amaçlı olmayıp, bilgilendirme amaçlıdır. Ortalamalar ve Teknik göstergelerin seviyeleri ve yönü konusunda fikir oluşması amacıyla hazırlanmıştır.

NOT: Anlık veri kayıpları ve sistemde yaşanabilecek eksikliklerden kaynaklı hatalar oluşabilir.



## SAATLİK VE GÜNLÜK GRAFİKLERE GÖRE BIST 100 HİSSELERİNİN GÖRÜNÜMLERİ

### SAATLİK GRAFİKLER

STOCHASTIC AŞIRI SATIM	RSI AŞIRI SATIM	MFI AŞIRI SATIM	STOCHASTIC AL VEREN	RSI POZİTİFE DÖNEN	MACD AL VEREN
ALFAS	-	ASGYO	ENERY	KCHOL	EGEEN
CWENE	-	YYLGD	EUPWR	GUBRF	ALBRK
YEOTK	-	MIATK	GESAN	BERA	EKGYO
KONTR	-	SISE	BIENY	YKBNK	TKFEN
TUPRS	-	IZMDC	KCAER	ASTOR	KAYSE
TCELL	-	TUPRS	OTKAR	TOASO	-
SMRTG	-	KCHOL	YKBNK	TTRAK	-
ENERY	-	-	SOKM	ALBRK	-
AHGAZ	-	-	AEFES	KARSN	-
KLSEK	-	-	-	KORDS	-

### GÜNLÜK GRAFİKLER

STOCHASTIC AŞIRI SATIM	RSI AŞIRI SATIM	MFI AŞIRI SATIM	STOCHASTIC AL VEREN	RSI POZİTİFE DÖNEN	MACD AL VEREN
BIENY	-	QUAGR	BIENY	TATEN	EREGL
IZENR	-	VESTL	IZENR	ECZYT	TTKOM
KAYSE	-	BIENY	KAYSE	ECILC	-
YYLGD	-	-	BRYAT	GWIND	-
ENJSA	-	-	IZMDC	AGHOL	-
KLSEK	-	-	KARSN	ISGYO	-
SISE	-	-	TUKAS	MGROS	-
ASGYO	-	-	ECILC	AEFES	-
PENTA	-	-	GUBRF	KRDMD	-
CIMSA	-	-	SMRTG	TSKB	-



## A1 CAPITAL ARAŞTIRMA

### Baki Atılal

Araştırmadan Sorumlu GMY

### Göksel Tekiner

Araştırma Teknik Analist/Müdür

### Sıla Girgin

Araştırma Uzman Yardımcısı

### Buğra Tümer

Araştırma Uzman Yardımcısı

### Özge Beyhan

Araştırma Uzman Yardımcısı

### ÇEKİNCE...

Burada yer alan yatırım bilgi, yorum ve tavsiyeleri yatırım danışmanlığı kapsamında değildir. Yatırım danışmanlığı hizmeti, yetkili kuruluşlar tarafından kişilerin risk ve getiri tercihleri dikkate alınarak kişiye özel sunulmaktadır.

Burada yer alan yorum ve tavsiyeler ise genel niteliktedir. Bu tavsiyeler mali durumunuz ile risk ve getiri tercihlerinize uygun olmayabilir. Bu nedenle, sadece burada yer alan bilgilere dayanılarak yatırım kararı verilmesi beklentilerinize uygun sonuçlar doğurmayabilir.

Bu raporda yer alan bilgiler A1 CAPITAL Yatırım Menkul Değerler A.Ş.'nin Araştırma Bölümü tarafından bilgi verme amacıyla hazırlanmış olup herhangi bir hisse senedinin alım satımına ilişkin bir teklif içermemektedir. Veriler, güvenilir olduğuna inanılan kaynaklardan alınmıştır. Bu kaynaklardaki hata ve eksikliklerden ve bu bilgilerin ticari amaçlı kullanılmasından doğabilecek zararlardan A1 CAPITAL Yatırım Menkul Değerler A.Ş. hiçbir şekilde sorumlu tutulamaz.

İşbu rapordaki tüm görüş ve tahminler, söz konusu rapor tarihiyle A1 CAPITAL Yatırım Menkul Değerler A.Ş. Araştırma Bölümü'ne ait olup diğer GÜLER HOLDİNG Grubu şirketlerinin görüş ve tahminlerini temsil etmemektedir. Bu rapordaki tüm görüş ve bilgiler önceden haber verilmeksizin değiştirilebilir.

A1 CAPITAL Yatırım ve diğer grup şirketleri bu raporda adı geçen şirketlerin hisselerinde pozisyon sahibi olabilir veya işlem yapabilir. Ayrıca, yatırımcılar bu raporda adı geçen şirketlerle A1 CAPITAL Yatırım ve diğer grup şirketlerinin yatırım bankacılığı ve/veya diğer iş ilişkileri içinde olabileceğini veya bu tür iş fırsatları arayışında olabileceğini kabul ederler.