

## HAFTALIK TEKNİK PORTFÖY

03 HAZİRAN HAFTASI TEKNİK ÖNERİLER										
Hisse	Kapanış	YB GETİRİ	HEDEF 1 (%2)	HEDEF 2 (%5)	STOP-LOSS (-%2)	PD/DD	F/K	SMA(10)	EMA(10)	RSI(14)
AKBNK	66,4	89,73	67,73	69,72	65,07	1,62	5,01	66,7	65,73	61,57
TURSG	75,9	87,13	77,42	79,70	74,38	4,63	9,64	74,42	73,58	69,43
TTKOM	46,12	89,33	47,04	48,43	45,20	1,64	9,83	44,99	44,64	72,26
TSKB	11,05	68,7	11,27	11,60	10,83	1,33	4,09	10,99	10,91	60,55
HTTBT	65,3	14,66	66,61	68,57	63,99	4,93	59,05	68,32	68,08	37,17
TUPRS	176,7	31,32	180,23	185,54	173,17	1,5	7,22	188,61	185,94	36,57
TOASO	308,75	58,56	314,93	324,19	302,58	4,32	9,99	308,9	306,97	63,1
TCELL	99,6	77,54	101,59	104,58	97,61	1,53	17,71	92,16	92,29	82,55
ANSGR	114,7	90,85	116,99	120,44	112,41	3,32	6,45	110,32	109,34	81,6
YEOTK	182,8	11,12	186,46	191,94	179,14	14,25	41,31	194,93	190,87	37,89
FROTO	1093	53,25	1.114,86	1.147,65	1.071,14	4,27	6,7	1144,3	1125,71	39,47
AKSEN	46,6	56,69	47,53	48,93	45,67	1,8	10,4	46,8	46,06	63,96
BTCIM	135,9	16,55	138,62	142,70	133,18	2,21	13,34	137,27	136,24	49,82
ALFAS	75,65	-9,94	77,16	79,43	74,14	10,19	26,79	79,3	78,98	27,7

### M.BAKI ATILAL

Bu raporda yer alan her türlü bilgi, değerlendirme, yorum, istatistikî şekil ve bilgiler hazırladığı tarih itibarı ile mevcut piyasa koşulları ve güvenilirliğine inanılan kaynaklardan elde edilerek derlenmiştir ve A1 Capital Yatırım Menkul Değerler A.Ş. tarafından genel bilgilendirme amacı ile hazırlanmıştır. Sunulan bilgilerin doğruluğu ve bunların yatırım kararlarına uygunluğu tarafımızca garanti edilmemektedir. Bu bilgiler belli bir getirinin sağlanmasına yönelik olarak verilmemekte olup alım satım kararını destekleyebilecek yeterli bilgiler burada bulunmayabilir. Burada yer alan yorum ve tavsiyeler, yorum ve tavsiyede bulunanların kişisel görüşlerine dayanmaktadır. Herhangi bir yatırım aracının alım-satım önerisi ya da getiri vaadi olarak yorumlanmamalıdır. Bu görüşler mali durumunuz ile risk ve getiri tercihlerinize uygun olmayabilir. Sadece burada yer alan bilgilere dayanarak yatırım kararı verilmesi beklentilerinize uygun sonuçlar doğurmayabilir. Bu nedenle bu sayfalarda yer alan bilgilerdeki hatalardan, eksikliklerden ya da bu bilgilere dayanılarak yapılan işlemlerden, yorum ve bilgilerin kullanılmasından doğacak her türlü maddî/manevî zararlardan ve her ne şekilde olursa olsun üçüncü kişilerin uğrayabileceği her türlü doğrudan ve/veya dolaylı zararlardan dolayı A1 Capital Yatırım Menkul Değerler A.Ş. ile bağlı kuruluşları, çalışanları, yöneticileri ve ortakları sorumlu tutulamaz.

### Lütfen son sayfadaki ÇEKİNCEYİ OKUYUNUZ

## GEÇEN HAFTA /AY / YB'DEN İTİBAREN PİYASALAR

Sembol	Son	%Haf.F	%Ay Fark	%Yıl Fark
XBANK	15062,44	-0,04	12,33	72,79
XU030	11409,39	-2,22	4,60	42,25
XU100	10400,48	-2,59	3,53	39,23
XUSIN	14204,45	-4,73	-3,01	23,18
YABTKSORAN	38,89	-1,22	0,88	2,48
TLREF	52,3423	-1,22	-1,22	19,98
USGBUSD2Y	4,887	-1,23	-2,98	14,99
USGBUSD10Y	4,505	1,08	-3,78	15,93
XAUUSD	30,36	0,03	15,48	27,62
XAGUSD	2331,92	-0,09	2,00	13,02
XGLD	2415,367	-0,13	1,48	23,12
ALTINS1	24,00	-1,32	-2,76	2,17
BRENT	80,95	-1,39	-5,83	5,03
EURUSD	1,08521	0,05	1,75	-1,71
EURTRY	34,9924	0,15	1,17	7,38
USDX	104,57	-0,09	-1,54	3,51
USDTRY	32,2143	-0,03	-0,51	8,94

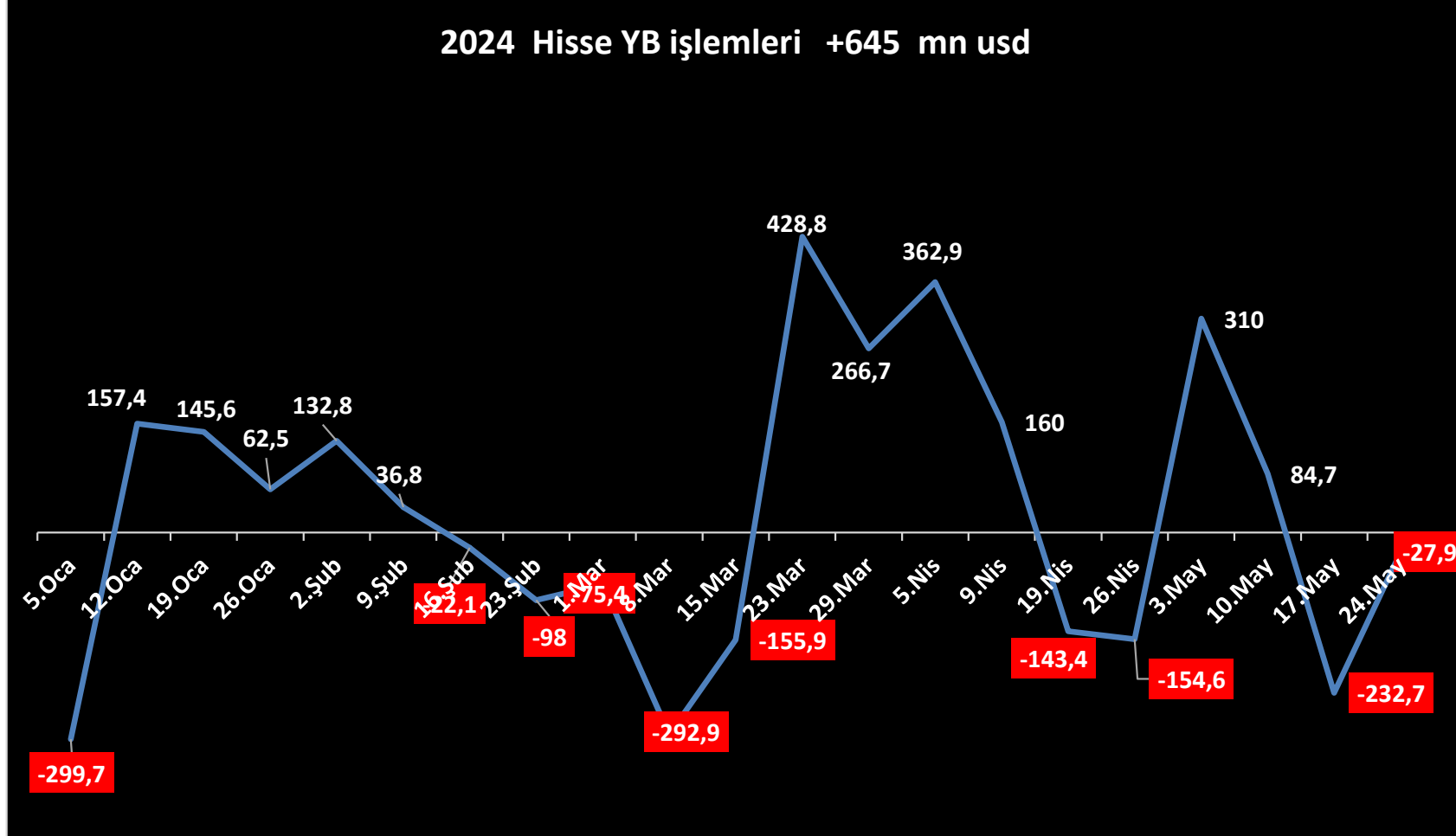
Sembol	Son	%Haf.F	%Ay Fark	%Yıl Fark
XSGRT	64127,54	1,27	22,58	90,30
XILTM	2492,24	7,21	21,81	79,22
XCRT	24012,88	0,09	13,59	44,13
XTM25	14817,64	-0,67	9,94	57,74
XTMTU	11223,72	-1,33	6,87	49,84
XUMAL	11983,6	-2,15	6,08	51,93
XTRZM	1441,08	-0,78	5,53	44,49
XMANA	17348,5	-3,47	4,39	17,01
XUHIZ	9519,73	-1,50	3,99	39,19
XAKUR	43877,67	-6,20	3,72	19,41
XFINK	4204,94	-2,97	3,07	31,49
XHOLD	9688,47	-4,51	2,04	45,88
XTEKS	4241,5	-4,75	1,74	41,69
XGIDA	12081,31	-4,11	1,31	36,71
XGMYO	2867,75	-0,96	0,99	17,10
XINSA	10158,46	0,81	-0,10	13,60
XMESY	25192,37	-2,89	-1,39	34,90
XSPOR	4261,6	-3,06	-2,46	16,18
XULAS	34144,27	-4,49	-5,16	38,27
XELKT	561,89	-6,07	-5,32	24,26
XKMYA	13366,46	-6,76	-5,49	16,85
XUTEK	13324,45	-3,70	-6,98	39,65
XYORT	4153,29	-5,49	-7,70	22,71
XMADN	6102,96	-3,86	-8,04	13,79
XTAST	11772,34	-5,30	-9,61	7,43
XHARZ	92075,5	-4,97	-10,70	15,52
XKAGT	6273,59	-4,24	-11,47	19,12
XBLSM	5360,83	-8,27	-13,48	44,66

### M.BAKI ATILAL

Bu raporda yer alan her türlü bilgi, değerlendirme, yorum, istatistikî şekil ve bilgiler hazırladığı tarih itibarı ile mevcut piyasa koşulları ve güvenilirliğine inanılan kaynaklardan elde edilerek derlenmiştir ve A1 Capital Yatırım Menkul Değerler A.Ş. tarafından genel bilgilendirme amacı ile hazırlanmıştır. Sunulan bilgilerin doğruluğu ve bunların yatırım kararlarına uygunluğu tarafımızca garanti edilmemektedir. Bu bilgiler belli bir getirinin sağlanmasına yönelik olarak verilmekte olup alım satım kararını destekleyebilecek yeterli bilgiler burada bulunmayabilir. Burada yer alan yorum ve tavsiyeler, yorum ve tavsiyede bulunanların kişisel görüşlerine dayanmaktadır. Herhangi bir yatırım aracının alım-satım önerisi ya da getiri vaadi olarak yorumlanmamalıdır. Bu görüşler mali durumunuz ile risk ve getiri tercihlerinize uygun olmayabilir. Sadece burada yer alan bilgilere dayanarak yatırım kararı verilmesi beklentilerinize uygun sonuçlar doğurmayabilir. Bu nedenle bu sayfalarda yer alan bilgilerdeki hatalardan, eksikliklerden ya da bu bilgilere dayanılarak yapılan işlemlerden, yorum ve bilgilerin kullanılmasından doğacak her türlü maddî/manevî zararlardan ve her ne şekilde olursa olsun üçüncü kişilerin uğrayabileceği her türlü doğrudan ve/veya dolaylı zararlardan dolayı A1 Capital Yatırım Menkul Değerler A.Ş. ile bağlı kuruluşları, çalışanları, yöneticileri ve ortakları sorumlu tutulamaz.

### Lütfen son sayfadaki ÇEKİNCEYİ OKUYUNUZ

## HAFTALIK YABANCI İŞLEMLERİ- HİSSE 24 Mayıs 2024 itibariyle

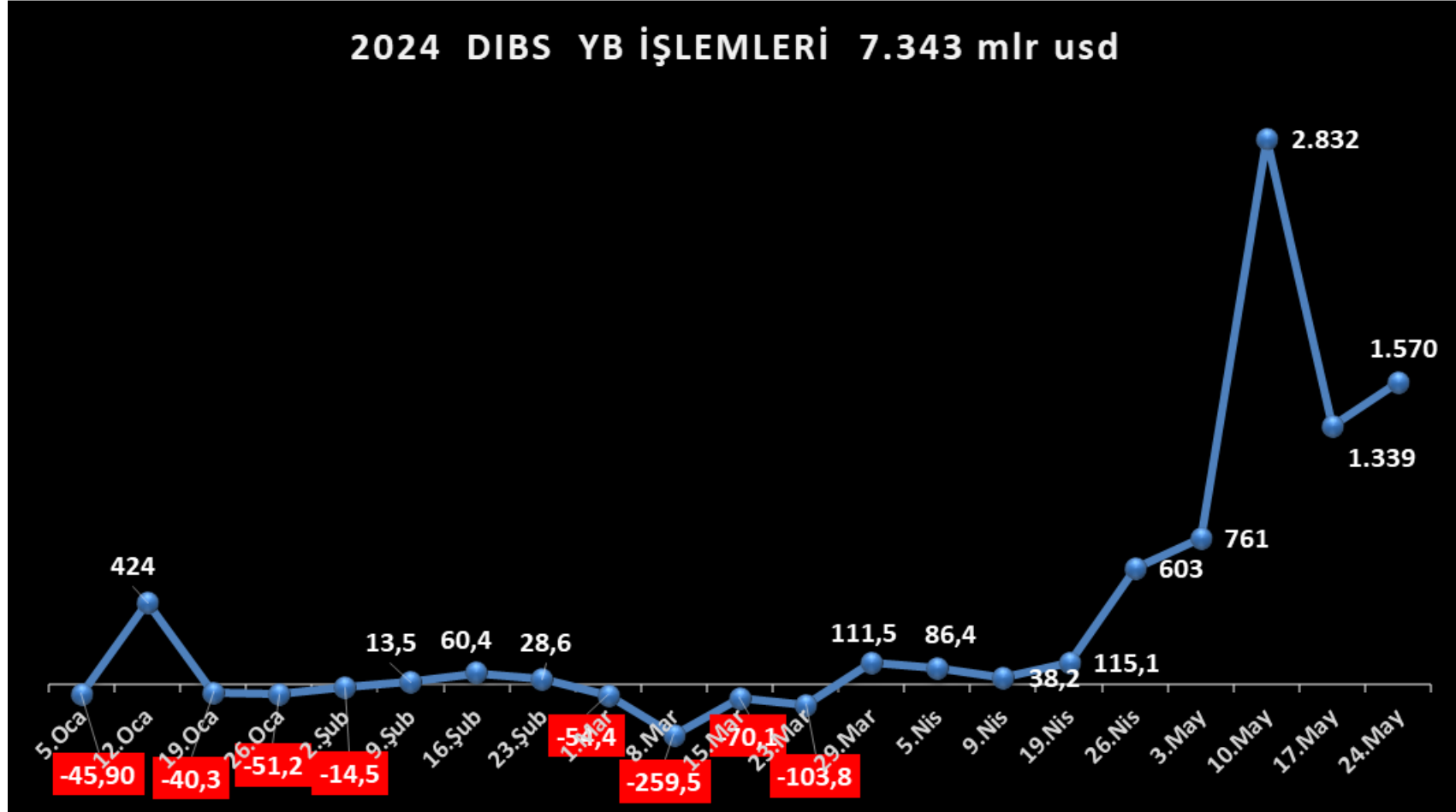


### M.BAKİ ATILAL

Bu raporda yer alan her türlü bilgi, değerlendirme, yorum, istatistikî şekil ve bilgiler hazırladığı tarih itibari ile mevcut piyasa koşulları ve güvenilirliğine inanılan kaynaklardan elde edilerek derlenmiştir ve A1 Capital Yatırım Menkul Değerler A.Ş. tarafından genel bilgilendirme amacı ile hazırlanmıştır. Sunulan bilgilerin doğruluğu ve bunların yatırım kararlarına uygunluğu tarafımızca garanti edilmemektedir. Bu bilgiler belli bir getirinin sağlanmasına yönelik olarak verilmemekte olup alım satım kararını destekleyebilecek yeterli bilgiler burada bulunmayabilir. Burada yer alan yorum ve tavsiyeler, yorum ve tavsiyede bulunanların kişisel görüşlerine dayanmaktadır. Herhangi bir yatırım aracının alım-satım önerisi ya da getiri vaadi olarak yorumlanmamalıdır. Bu görüşler mali durumunuz ile risk ve getiri tercihlerinize uygun olmayabilir. Sadece burada yer alan bilgilere dayanarak yatırım kararı verilmesi beklentilerinize uygun sonuçlar doğurmayabilir. Bu nedenle bu sayfalarda yer alan bilgilerdeki hatalardan, eksikliklerden ya da bu bilgilere dayanılarak yapılan işlemlerden, yorum ve bilgilerin kullanılmasından doğacak her türlü maddî/manevî zararlardan ve her ne şekilde olursa olsun üçüncü kişilerin uğrayabileceği her türlü doğrudan ve/veya dolaylı zararlardan dolayı A1 Capital Yatırım Menkul Değerler A.Ş. ile bağlı kuruluşları, çalışanları, yöneticileri ve ortakları sorumlu tutulamaz.

### Lütfen son sayfadaki ÇEKİNCEYİ OKUYUNUZ

## HAFTALIK YABANCI İŞLEMLERİ- DIBS 24 Mayıs 2024 itibariyle

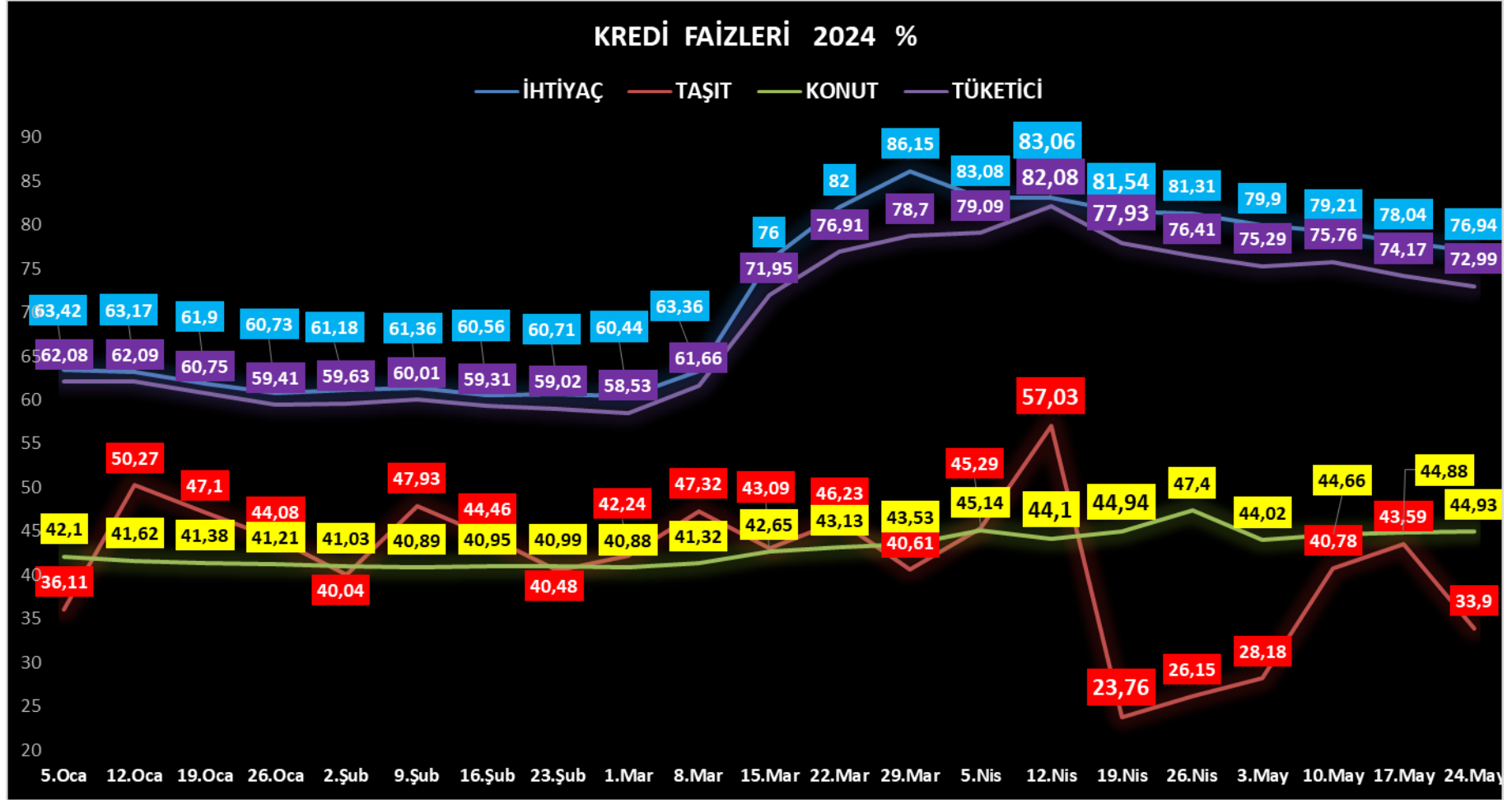


### M.BAKI ATILAL

Bu raporda yer alan her türlü bilgi, değerlendirme, yorum, istatistikî şekil ve bilgiler hazırladığı tarih itibari ile mevcut piyasa koşulları ve güvenilirliğine inanılan kaynaklardan elde edilerek derlenmiştir ve A1 Capital Yatırım Menkul Değerler A.Ş. tarafından genel bilgilendirme amacı ile hazırlanmıştır. Sunulan bilgilerin doğruluğu ve bunların yatırım kararlarına uygunluğu tarafımızca garanti edilmemektedir. Bu bilgiler belli bir getirinin sağlanmasına yönelik olarak verilmekte olup alım satım kararını destekleyebilecek yeterli bilgiler burada bulunmayabilir. Burada yer alan yorum ve tavsiyeler, yorum ve tavsiyede bulunanların kişisel görüşlerine dayanmaktadır. Herhangi bir yatırım aracının alım-satım önerisi ya da getiri vaadi olarak yorumlanmamalıdır. Bu görüşler mali durumunuz ile risk ve getiri tercihlerinize uygun olmayabilir. Sadece burada yer alan bilgilere dayanarak yatırım kararı verilmesi beklentilerinize uygun sonuçlar doğurmayabilir. Bu nedenle bu sayfalarda yer alan bilgilerdeki hatalardan, eksikliklerden ya da bu bilgilere dayanılarak yapılan işlemlerden, yorum ve bilgilerin kullanılmasından doğacak her türlü maddî/manevî zararlardan ve her ne şekilde olursa olsun üçüncü kişilerin uğrayabileceği her türlü doğrudan ve/veya dolaylı zararlardan dolayı A1 Capital Yatırım Menkul Değerler A.Ş. ile bağlı kuruluşları, çalışanları, yöneticileri ve ortakları sorumlu tutulamaz.

### Lütfen son sayfadaki ÇEKİNCEYİ OKUYUNUZ

## KREDİ FAİZLERİ – 24 Mayıs itibariyle



### M.BAKI ATILAL

Bu raporda yer alan her türlü bilgi, değerlendirme, yorum, istatistikî şekil ve bilgiler hazırladığı tarih itibarı ile mevcut piyasa koşulları ve güvenilirliğine inanılan kaynaklardan elde edilerek derlenmiştir ve A1 Capital Yatırım Menkul Değerler A.Ş. tarafından genel bilgilendirme amacı ile hazırlanmıştır. Sunulan bilgilerin doğruluğu ve bunların yatırım kararlarına uygunluğu tarafımızca garanti edilmemektedir. Bu bilgiler belli bir getirinin sağlanmasına yönelik olarak verilmekte olup alım satım kararını destekleyebilecek yeterli bilgiler burada bulunmayabilir. Burada yer alan yorum ve tavsiyeler, yorum ve tavsiyede bulunanların kişisel görüşlerine dayanmaktadır. Herhangi bir yatırım aracının alım-satım önerisi ya da getiri vaadi olarak yorumlanmamalıdır. Bu görüşler mali durumunuz ile risk ve getiri tercihlerinize uygun olmayabilir. Sadece burada yer alan bilgilere dayanarak yatırım kararı verilmesi beklentilerinize uygun sonuçlar doğurmayabilir. Bu nedenle bu sayfalarda yer alan bilgilerdeki hatalardan, eksikliklerden ya da bu bilgilere dayanılarak yapılan işlemlerden, yorum ve bilgilerin kullanılmasından doğacak her türlü maddî/manevî zararlardan ve her ne şekilde olursa olsun üçüncü kişilerin uğrayabileceği her türlü doğrudan ve/veya dolaylı zararlardan dolayı A1 Capital Yatırım Menkul Değerler A.Ş. ile bağlı kuruluşları, çalışanları, yöneticileri ve ortakları sorumlu tutulamaz.

### Lütfen son sayfadaki ÇEKİNCEYİ OKUYUNUZ

## 2024 KREDİLERİN GELİŞİMİ

Sektör / Krediler	5.Oca	2.Şub	1.Mar	5.Nis	3.May	10.May	17.May	24.May	YB DEĞİŞİM
1 Toplam Krediler (2+10)	11.661.959	11.941.109	12.363.424	12.884.459	13.133.900	13.163.968	13.202.019	13.398.340	14,89%
2 Tüketici Kredileri ve Bireysel Kredi Kartları (3+7)	2.689.609	2.780.572	2.889.781	3.003.423	3.060.004	3.064.487	3.033.223	3.075.694	14,35%
3 Tüketici Kredileri (4+5+6)	1.516.260	1.533.183	1.578.084	1.613.764	1.647.172	1.653.696	1.648.339	1.666.147	9,89%
4 a) Konut	437.883	436.798	438.802	445.626	444.739	445.453	445.516	446.104	1,88%
5 b) Taşıt	95.329	94.033	93.459	91.994	90.600	90.399	89.800	90.279	-5,30%
6 c) İhtiyaç	983.048	1.002.352	1.045.822	1.076.144	1.111.833	1.117.844	1.113.023	1.129.764	14,92%
7 Bireysel Kredi Kartları (8+9)	1.173.349	1.247.389	1.311.697	1.389.660	1.412.832	1.410.791	1.384.884	1.409.547	20,13%
8 a) Taksitli	510.455	540.534	571.593	604.044	558.067	546.178	546.609	541.997	6,18%
9 b) Taksitsiz	662.894	706.856	740.103	785.616	854.765	864.613	838.275	867.550	30,87%
10 Ticari ve Diğer Krediler	8.972.350	9.160.536	9.473.643	9.881.035	10.073.895	10.099.482	10.168.796	10.322.645	15,05%
11 Taksitli Tic. Krd. ve Kurumsal Kredi Kartları (12+16)	1.801.409	1.880.237	1.980.229	2.087.412	2.106.924	2.106.539	2.125.594	2.142.783	18,95%
12 Taksitli Ticari Krediler (13+14+15) (Bilgi)	1.393.482	1.447.705	1.523.059	1.599.167	1.620.779	1.618.695	1.629.802	1.640.955	17,76%
13 a) İşyeri	16.005	16.413	16.779	17.290	16.896	16.834	16.763	16.756	4,69%
14 b) Taşıt	145.365	152.701	165.774	173.807	174.463	175.836	177.626	178.387	22,72%
15 c) İhtiyaç	1.232.111	1.278.592	1.340.506	1.408.071	1.429.420	1.426.025	1.435.413	1.445.812	17,34%
16 Kurumsal Kredi Kartları (17+18) (Bilgi)	407.928	432.532	457.169	488.245	486.145	487.844	495.792	501.828	23,02%
17 a) Taksitli	169.808	176.373	185.679	202.137	181.933	184.403	182.921	182.008	7,18%
18 b) Taksitsiz	238.120	256.159	271.490	286.108	304.211	303.441	312.871	319.821	34,31%
19 KOBİ Kredileri	3.159.379	3.258.322	3.404.211	3.570.664	3.535.836	3.530.217	3.532.026	3.537.247	11,96%
20 Döv. Endeksli Krediler	2.133	2.099	2.071	1.947	1.932	1.923	1.923	2.035	-4,59%
21 Kredili Mevduat Hesapları-Tüketici Kredileri	170.610	174.331	184.061	204.070	237.321	240.800	240.248	251.512	47,42%
22 Kredili Mevduat Hesapları-Taksitli Ticari Krediler	99.978	100.737	101.866	114.584	122.841	122.960	121.303	120.159	20,19%

### M.BAKI ATILAL

Bu raporda yer alan her türlü bilgi, değerlendirme, yorum, istatistikî şekil ve bilgiler hazırladığı tarih itibarı ile mevcut piyasa koşulları ve güvenilirliğine inanılan kaynaklardan elde edilerek derlenmiştir ve A1 Capital Yatırım Menkul Değerler A.Ş. tarafından genel bilgilendirme amacı ile hazırlanmıştır. Sunulan bilgilerin doğruluğu ve bunların yatırım kararlarına uygunluğu tarafımızca garanti edilmemektedir. Bu bilgiler belli bir getirinin sağlanmasına yönelik olarak verilmekte olup alım satım kararını destekleyebilecek yeterli bilgiler burada bulunmayabilir. Burada yer alan yorum ve tavsiyeler, yorum ve tavsiyede bulunanların kişisel görüşlerine dayanmaktadır. Herhangi bir yatırım aracının alım-satım önerisi ya da getiri vaadi olarak yorumlanmamalıdır. Bu görüşler mali durumunuz ile risk ve getiri tercihlerinize uygun olmayabilir. Sadece burada yer alan bilgilere dayanarak yatırım kararı verilmesi beklentilerinize uygun sonuçlar doğurmayabilir. Bu nedenle bu sayfalarda yer alan bilgilerdeki hatalardan, eksikliklerden ya da bu bilgilere dayanılarak yapılan işlemlerden, yorum ve bilgilerin kullanılmasından doğacak her türlü maddi/manevi zararlardan ve her ne şekilde olursa olsun üçüncü kişilerin uğrayabileceği her türlü doğrudan ve/veya dolaylı zararlardan dolayı A1 Capital Yatırım Menkul Değerler A.Ş. ile bağlı kuruluşları, çalışanları, yöneticileri ve ortakları sorumlu tutulamaz.

### Lütfen son sayfadaki ÇEKİNCEYİ OKUYUNUZ

## 2024 KALAN M.B. TOPLANTI – KREDİ DERECELENDİRME KURULUŞLARI DEĞERLENDİRME

HAZİRAN				TEMMUZ				
6	12	20	27	18	19	25	31	
ECB	FED	BOE	TCMB	ECB	Moody's	TCMB	FED	
								
AGUSTOS				EYLÜL				
1	8	22		6	12	18	19	19
BOE	ENF.RAPORU	TCMB		FITCH	ECB	FED	BOE	TCMB
								
EKİM			KASIM					
17	17	31	1	7	7	21		
ECB	TCMB	ENF.RAPORU	S&P	FED	BOE	TCMB		
								
ARALIK								
12	18	19	26					
ECB	FED	BOE	TCMB					
								

### M.BAKİ ATILAL

Bu raporda yer alan her türlü bilgi, değerlendirme, yorum, istatistikî şekil ve bilgiler hazırlandığı tarih itibarı ile mevcut piyasa koşulları ve güvenilirliğine inanılan kaynaklardan elde edilerek derlenmiştir ve A1 Capital Yatırım Menkul Değerler A.Ş. tarafından genel bilgilendirme amacı ile hazırlanmıştır. Sunulan bilgilerin doğruluğu ve bunların yatırım kararlarına uygunluğu tarafımızca garanti edilmemektedir. Bu bilgiler belli bir getirinin sağlanmasına yönelik olarak verilmekte olup alım satım kararını destekleyebilecek yeterli bilgiler burada bulunmayabilir. Burada yer alan yorum ve tavsiyeler, yorum ve tavsiyede bulunanların kişisel görüşlerine dayanmaktadır. Herhangi bir yatırım aracının alım-satım önerisi ya da getiri vaadi olarak yorumlanmamalıdır. Bu görüşler mali durumunuz ile risk ve getiri tercihlerinize uygun olmayabilir. Sadece burada yer alan bilgilere dayanarak yatırım kararı verilmesi beklentilerinize uygun sonuçlar doğurmayabilir. Bu nedenle bu sayfalarda yer alan bilgilerdeki hatalardan, eksikliklerden ya da bu bilgilere dayanılarak yapılan işlemlerden, yorum ve bilgilerin kullanılmasından doğacak her türlü maddî/manevî zararlardan ve her ne şekilde olursa olsun üçüncü kişilerin uğrayabileceği her türlü doğrudan ve/veya dolaylı zararlardan dolayı A1 Capital Yatırım Menkul Değerler A.Ş. ile bağlı kuruluşları, çalışanları, yöneticileri ve ortakları sorumlu tutulamaz.

### Lütfen son sayfadaki ÇEKİNCEYİ OKUYUNUZ

## HAFTALIK PİYASA TAKVİMİ

3.Haz	Saat	Ülke	Dönem	Ekonomik Gösterge	Beklenen	Önceki
	04:45	Çin	Mayıs	Caixin İmalat Sektörü PMI		51,4
	10:00	Türkiye	Mayıs	İSO İmalat Sektörü PMI		49,3
	10:00	Türkiye	Mayıs	Tüketici Fiyat Endeksi(Aylık)	↑ %3,10	↑ %3,18
	10:00	Türkiye	Mayıs	Özel Kapsamlı TÜFE C Endeksi(Aylık)	↑ %3,45	↑ %3,56
	10:00	Türkiye	Mayıs	Tüketici Fiyat Endeksi(Yıllık)	↑ %74,8	↑ %69,80
	10:00	Türkiye	Mayıs	Özel Kapsamlı TÜFE C Endeksi(Yıllık)	↑ %74,45	↑ %75,81
	10:55	Almanya	Mayıs	HCOB İmalat Sektörü PMI(Final)	↑ 45,4	↑ 45,4
	11:00	Euro Bölgesi	Mayıs	HCOB İmalat Sektörü PMI(Final)	↑ 47,4	↑ 47,4
	12:30	Türkiye	Mayıs	Dış Ticaret Dengesi(Öncü-\$)		-9,86mlr
	16:45	ABD	Mayıs	S&P Global İmalat Sektörü PMI(Final)	↑ 50,9	↑ 50,9
	17:00	ABD	Nisan	İnşaat Harcamaları(Aylık)		↑ -%0,2
	17:00	ABD	Mayıs	ISM İmalat Sektörü PMI		↑ 49,2
Alarko Holding'in 1Ç24 finansal sonuçları açıklanacak.(7 Haziran'a kadar)						

4.Haz	Saat	Ülke	Dönem	Ekonomik Gösterge	Beklenen	Önceki
	09:15	Türkiye	Mayıs	Otomotiv Satışları		75.919
	10:00			TCMB, "Aylık Fiyat Gelişmeleri" ile ilgili değerlendirmesini yayımlayacak.		
	10:55	Almanya	Mayıs	Mevsimsel Düzeltilmiş İşsizlik Oranı		↑ %5,9
	14:30	Türkiye	Mayıs	TÜFE Bazlı Reel Efektif Döviz Kuru		↑ 59,77
	14:30	Türkiye	Mayıs	Yİ-ÜFE Bazlı Reel Efektif Döviz Kuru		↑ 91,64
	17:00	ABD	Nisan	Fabrika Siparişleri(Aylık)		↑ %1,6
	17:00	ABD	Nisan	JOLTS Açılan İş		8,488mln
TCMB Başkanı Karahan, TBMM Plan ve Bütçe Komisyonu'na sunum yapacak.						

### M.BAKI ATILAL

Bu raporda yer alan her türlü bilgi, değerlendirme, yorum, istatistikî şekil ve bilgiler hazırladığı tarih itibarı ile mevcut piyasa koşulları ve güvenilirliğine inanılan kaynaklardan elde edilerek derlenmiştir ve A1 Capital Yatırım Menkul Değerler A.Ş. tarafından genel bilgilendirme amacı ile hazırlanmıştır. Sunulan bilgilerin doğruluğu ve bunların yatırım kararlarına uygunluğu tarafımızca garanti edilmemektedir. Bu bilgiler belli bir getirinin sağlanmasına yönelik olarak verilmekte olup alım satım kararını destekleyebilecek yeterli bilgiler burada bulunmayabilir. Burada yer alan yorum ve tavsiyeler, yorum ve tavsiyede bulunanların kişisel görüşlerine dayanmaktadır. Herhangi bir yatırım aracının alım-satım önerisi ya da getiri vaadi olarak yorumlanmamalıdır. Bu görüşler mali durumunuz ile risk ve getiri tercihlerinize uygun olmayabilir. Sadece burada yer alan bilgilere dayanarak yatırım kararı verilmesi beklentilerinize uygun sonuçlar doğurmayabilir. Bu nedenle bu sayfalarda yer alan bilgilerdeki hatalardan, eksikliklerden ya da bu bilgilere dayanılarak yapılan işlemlerden, yorum ve bilgilerin kullanılmasından doğacak her türlü maddi/manevi zararlardan ve her ne şekilde olursa olsun üçüncü kişilerin uğrayabileceği her türlü doğrudan ve/veya dolaylı zararlardan dolayı A1 Capital Yatırım Menkul Değerler A.Ş. ile bağlı kuruluşları, çalışanları, yöneticileri ve ortakları sorumlu tutulamaz.

### Lütfen son sayfadaki ÇEKİNCEYİ OKUYUNUZ



5.Haz	Saat	Ülke	Dönem	Ekonomik Gösterge	Beklenen	Önceki
	04:45	Çin	Mayıs	Caixin Hizmet Sektörü PMI		52,5
	04:45	Çin	Mayıs	Caixin Bileşik PMI		52,8
	10:55	Almanya	Mayıs	HCOB Hizmet Sektörü PMI(Final)	53,9	53,9
	10:55	Almanya	Mayıs	HCOB Bileşik PMI(Final)	52,2	52,2
	11:00	Euro Bölgesi	Mayıs	HCOB Hizmet Sektörü PMI(Final)	53,3	53,3
	11:00	Euro Bölgesi	Mayıs	HCOB Bileşik PMI(Final)	52,3	52,3
	12:00	Euro Bölgesi	Nisan	Üretici Fiyat Endeksi(Aylık)		-%0,4
	12:00	Euro Bölgesi	Nisan	Üretici Fiyat Endeksi(Yıllık)		-%7,8
	15:15	ABD	Mayıs	ADP Özel Sektör İstihdamı		192.000
	16:45	ABD	Mayıs	S&P Global Hizmet Sektörü PMI(Final)	54,8	54,8
	16:45	ABD	Mayıs	S&P Global Bileşik PMI(Final)	54,4	54,4
	17:00	ABD	Mayıs	ISM Hizmet Sektörü PMI		49,4
6.Haz	Saat	Ülke	Dönem	Ekonomik Gösterge	Beklenen	Önceki
	09:00	Almanya	Nisan	Fabrika Siparişleri(Aylık)		-%0,4
	09:30			S&P Global, İstanbul'da Türkiye Sermaye Piyasaları Konferansı düzenleyecek.		
	12:00	Euro Bölgesi	Nisan	Perakende Satışlar(Aylık)		%0,8
	12:00	Euro Bölgesi	Nisan	Perakende Satışlar(Yıllık)		%0,7
	15:15	Euro Bölgesi	Haziran	ECB Refinansman Operasyon Gösterge Faiz Oranı	4,25%	%4,50
	15:15	Euro Bölgesi	Haziran	ECB Marjinal Faiz Oranı	4,50%	%4,75
	15:15	Euro Bölgesi	Haziran	ECB Mevduat Faiz Oranı	3,75%	%4,00
	15:30	ABD	1 Haziran	İşsizlik Başvuruları		219.000
	15:30	ABD	1.Çeyrek	Tarım Dışı Verimlilik(Final)	%0,3	%0,3
	15:30	ABD	1.Çeyrek	Birim İş Gücü Maliyeti (Final)	%4,7	%4,7
	15:30	ABD	Nisan	Dış Ticaret Dengesi(\$)		-69,4mlr
	19:00	Türkiye	Mayıs	BIST'te Yabancıların Net Pay İşlemleri(\$)		78,69mln

## M.BAKI ATILAL

Bu raporda yer alan her türlü bilgi, değerlendirme, yorum, istatistikî şekil ve bilgiler hazırladığı tarih itibarı ile mevcut piyasa koşulları ve güvenilirliğine inanılan kaynaklardan elde edilerek derlenmiştir ve A1 Capital Yatırım Menkul Değerler A.Ş. tarafından genel bilgilendirme amacı ile hazırlanmıştır. Sunulan bilgilerin doğruluğu ve bunların yatırım kararlarına uygunluğu tarafımızca garanti edilmemektedir. Bu bilgiler belli bir getirinin sağlanmasına yönelik olarak verilmekte olup alım satım kararını destekleyebilecek yeterli bilgiler burada bulunmayabilir. Burada yer alan yorum ve tavsiyeler, yorum ve tavsiyede bulunanların kişisel görüşlerine dayanmaktadır. Herhangi bir yatırım aracının alım-satım önerisi ya da getiri vaadi olarak yorumlanmamalıdır. Bu görüşler mali durumunuz ile risk ve getiri tercihlerinize uygun olmayabilir. Sadece burada yer alan bilgilere dayanarak yatırım kararı verilmesi beklentilerinize uygun sonuçlar doğurmayabilir. Bu nedenle bu sayfalarda yer alan bilgilerdeki hatalardan, eksikliklerden ya da bu bilgilere dayanılarak yapılan işlemlerden, yorum ve bilgilerin kullanılmasından doğacak her türlü maddî/manevî zararlardan ve her ne şekilde olursa olsun üçüncü kişilerin uğrayabileceği her türlü doğrudan ve/veya dolaylı zararlardan dolayı A1 Capital Yatırım Menkul Değerler A.Ş. ile bağlı kuruluşları, çalışanları, yöneticileri ve ortakları sorumlu tutulamaz.

## Lütfen son sayfadaki ÇEKİNCEYİ OKUYUNUZ

7.Haz	Saat	Ülke	Dönem	Ekonomik Gösterge	Beklenen	Önceki
	06:00	Çin	Mayıs	Dış Ticaret Dengesi(\$)		72,35mlr
	09:00	Almanya	Nisan	Dış Ticaret Dengesi(Euro)		22,3mlr
	09:00	Almanya	Nisan	Sanayi Üretimi(Aylık)	0,20%	-%0,4
	09:00	Almanya	Nisan	Sanayi Üretimi(Yıllık)		-%3,3
	09:00	Almanya	Nisan	İmalat Sanayi Üretimi(Aylık)		-%0,4
	12:00	Euro Bölgesi	1.Çeyrek	GSYH(Final-Dönemsel)	%0,3	%0,3
	12:00	Euro Bölgesi	1.Çeyrek	GSYH(Final-Yıllık)	%0,4	%0,4
	15:30	ABD	Mayıs	Tarım Dışı İstihdam		167K
	15:30	ABD	Mayıs	Saatlik Kazançlar(\$)		34,75
	15:30	ABD	Mayıs	İşsizlik Oranı		%3,9
	17:30	Türkiye	Mayıs	Hazine Nakit Dengesi(TL)		-237mlr
	18:00	Türkiye	Ocak-Mayıs	Hava Meydanları Yolcu Sayısı		%28,6

Akenerji'nin 2024 yılı 1. çeyrek dönemine ilişkin finansal sonuçları açıklanacak.

## M.BAKİ ATILAL

Bu raporda yer alan her türlü bilgi, değerlendirme, yorum, istatistikî şekil ve bilgiler hazırladığı tarih itibarı ile mevcut piyasa koşulları ve güvenilirliğine inanılan kaynaklardan elde edilerek derlenmiştir ve A1 Capital Yatırım Menkul Değerler A.Ş. tarafından genel bilgilendirme amacı ile hazırlanmıştır. Sunulan bilgilerin doğruluğu ve bunların yatırım kararlarına uygunluğu tarafımızca garanti edilmemektedir. Bu bilgiler belli bir getirinin sağlanmasına yönelik olarak verilmemekte olup alım satım kararını destekleyebilecek yeterli bilgiler burada bulunmayabilir. Burada yer alan yorum ve tavsiyeler, yorum ve tavsiyede bulunanların kişisel görüşlerine dayanmaktadır. Herhangi bir yatırım aracının alım-satım önerisi ya da getiri vaadi olarak yorumlanmamalıdır. Bu görüşler mali durumunuz ile risk ve getiri tercihlerinize uygun olmayabilir. Sadece burada yer alan bilgilere dayanarak yatırım kararı verilmesi beklentilerinize uygun sonuçlar doğurmayabilir. Bu nedenle bu sayfalarda yer alan bilgilerdeki hatalardan, eksikliklerden ya da bu bilgilere dayanılarak yapılan işlemlerden, yorum ve bilgilerin kullanılmasından doğacak her türlü maddi/manevi zararlardan ve her ne şekilde olursa olsun üçüncü kişilerin uğrayabileceği her türlü doğrudan ve/veya dolaylı zararlardan dolayı A1 Capital Yatırım Menkul Değerler A.Ş. ile bağlı kuruluşları, çalışanları, yöneticileri ve ortakları sorumlu tutulamaz.

## Lütfen son sayfadaki ÇEKİNCEYİ OKUYUNUZ

## GENEL KURULLAR ( Olağan ve Olağanüstü)

3.Haz Saat	Açıklama
09:00:00	Naturel Enerji'nin Olağan Genel Kurul toplantısı gerçekleştirilecek.
10:00:00	Esenboğa Elektrik'in Olağan Genel Kurul toplantısı gerçekleştirilecek.
11:00:00	Margün Enerji'nin Olağan Genel Kurul toplantısı gerçekleştirilecek.
11:00:00	Kalekim'in Olağan Genel Kurul Toplantısı gerçekleştirilecek.
11:30:00	GSD Denizcilik'in Olağan Genel Kurul Toplantısı gerçekleştirilecek.
14:00:00	Tukaş'ın Olağan Genel Kurul Toplantısı gerçekleştirilecek.
15:00:00	GSD Holding'in Olağan Genel Kurul Toplantısı gerçekleştirilecek.
16:00:00	Adra GYO'nun Olağan Genel Kurul Toplantısı gerçekleştirilecek.

4.Haz Saat	Açıklama
10:00:00	Karsan'ın Olağan Genel Kurul Toplantısı gerçekleştirilecek.
10:30:00	Bak Ambalaj'ın Olağan Genel Kurul toplantısı gerçekleştirilecek.
14:00:00	ARD Grup Bilişim'in Olağan Genel Kurul Toplantısı gerçekleştirilecek.

5.Haz Saat	Açıklama
09:00:00	Gersan Elektrik'in Olağan Genel Kurul Toplantısı gerçekleştirilecek.
10:00:00	Türkiye Kalkınma Bankası'nın Olağan Genel Kurul Toplantısı gerçekleştirilecek.
10:00:00	İmaş Makina'nın Olağan Genel Kurul Toplantısı gerçekleştirilecek.
10:30:00	Aksa Enerji'nin Olağan Genel Kurul toplantısı gerçekleştirilecek.
11:00:00	Eksun Gıda'nın Olağan Genel Kurul Toplantısı gerçekleştirilecek.
11:00:00	Akfen Yenilenebilir Enerji'nin Olağan Genel Kurul Toplantısı gerçekleştirilecek.
11:00:00	Kron Telekom'un Olağan Genel Kurul toplantısı gerçekleştirilecek.
11:00:00	Dofer'in Olağan Genel Kurul Toplantısı gerçekleştirilecek.
12:00:00	Euro M.K.Y.Ortaklığı'nın Olağan Genel Kurul toplantısı gerçekleştirilecek.
13:00:00	Euro Trend Yatırım Ortaklığı'nın Olağan Genel Kurul toplantısı gerçekleştirilecek.
14:00:00	Türk Telekom'un Olağan Genel Kurul Toplantısı gerçekleştirilecek.
14:00:00	Adese Gayrimenkul'un Olağan Genel Kurul Toplantısı gerçekleştirilecek.
15:00:00	Euro Kapital Y.Ortaklığı'nın Olağan Genel Kurul toplantısı gerçekleştirilecek.
15:00:00	Tapdi Oksijen'in Olağan Genel Kurul toplantısı gerçekleştirilecek.
00:00:00	İzmir Fırça Sanayi'nin Olağan Genel Kurul Toplantısı gerçekleştirilecek.

6.Haz Saat	Açıklama
10:00:00	Vakıfbank'ın Olağan Genel Kurul Toplantısı gerçekleştirilecek.
10:00:00	Türkiye Sigorta'nın Olağan Genel Kurul toplantısı gerçekleştirilecek.
10:00:00	Barem Ambalaj'ın Olağan Genel Kurul Toplantısı gerçekleştirilecek.
10:00:00	Halkbank'ın Olağan Genel Kurul toplantısı gerçekleştirilecek.
11:00:00	Ditaş Doğan'ın Olağan Genel Kurul toplantısı gerçekleştirilecek.
11:00:00	Politeknik'in Olağan Genel Kurul Toplantısı gerçekleştirilecek.
11:00:00	Tera Yatırım'ın Olağan Genel Kurul Toplantısı gerçekleştirilecek.
11:00:00	Konya Kağıt'ın Olağan Genel Kurul Toplantısı gerçekleştirilecek.
14:00:00	Ünlü Yatırım Holding'in Olağan Genel Kurul Toplantısı gerçekleştirilecek.
14:00:00	Consus Enerji'nin Olağan Genel Kurul Toplantısı gerçekleştirilecek.
14:00:00	Emek Elektrik'in Olağan Genel Kurul Toplantısını gerçekleştirilecek.
15:00:00	Ege Seramik'in Olağan Genel Kurul Toplantısı gerçekleştirilecek.

7.Haz Saat	Açıklama
09:30:00	Doğan Holding'in Olağan Genel Kurul Toplantısı gerçekleştirilecek.
10:00:00	Metro Yatırım'ın Olağan Genel Kurul Toplantısı gerçekleştirilecek.
10:30:00	Hedef Holding'in Olağan Genel Kurul toplantısı gerçekleştirilecek.
10:30:00	Martı Otel'in Olağanüstü Genel Kurul Toplantısı gerçekleştirilecek.
10:30:00	MIA Teknoloji'nin Olağan Genel Kurul toplantısı gerçekleştirilecek.
11:00:00	Orçay'ın Olağan Genel Kurul Toplantısı gerçekleştirilecek.
11:00:00	Denge Yatırım Holding'in Olağan Genel Kurul toplantısı gerçekleştirilecek.
11:00:00	Atlas Menkul Kıymetler'in Olağan Genel Kurul Toplantısı gerçekleştirilecek.
11:00:00	Ingram'ın Olağan Genel Kurul Toplantısı gerçekleştirilecek.
11:00:00	Papilon Savunma'nın Olağan Genel Kurul Toplantısı gerçekleştirilecek.
14:00:00	VBT Yazılım'ın Olağan Genel Kurul Toplantısı gerçekleştirilecek.

### M.BAKI ATILAL

Bu raporda yer alan her türlü bilgi, değerlendirme, yorum, istatistikî şekil ve bilgiler hazırlandığı tarih itibarı ile mevcut piyasa koşulları ve güvenilirliğine inanılan kaynaklardan elde edilerek derlenmiştir ve A1 Capital Yatırım Menkul Değerler A.Ş. tarafından genel bilgilendirme amacı ile hazırlanmıştır. Sunulan bilgilerin doğruluğu ve bunların yatırım kararlarına uygunluğu tarafımızca garanti edilmemektedir. Bu bilgiler belli bir getirinin sağlanmasına yönelik olarak verilmekte olup alım satım kararını destekleyebilecek yeterli bilgiler burada bulunmayabilir. Burada yer alan yorum ve tavsiyeler, yorum ve tavsiyede bulunanların kişisel görüşlerine dayanmaktadır. Herhangi bir yatırım aracının alım-satım önerisi ya da getiri vaadi olarak yorumlanmamalıdır. Bu görüşler mali durumunuz ile risk ve getiri tercihlerinize uygun olmayabilir. Sadece burada yer alan bilgilere dayanarak yatırım kararı verilmesi beklentilerinize uygun sonuçlar doğurmayabilir. Bu nedenle bu sayfalarda yer alan bilgilerdeki hatalardan, eksikliklerden ya da bu bilgilere dayanılarak yapılan işlemlerden, yorum ve bilgilerin kullanılmasından doğacak her türlü maddi/manevi zararlardan ve her ne şekilde olursa olsun üçüncü kişilerin uğrayabileceği her türlü doğrudan ve/veya dolaylı zararlardan dolayı A1 Capital Yatırım Menkul Değerler A.Ş. ile bağlı kuruluşları, çalışanları, yöneticileri ve ortakları sorumlu tutulamaz.

### Lütfen son sayfadaki ÇEKİNCEYİ OKUYUNUZ

## TAKİBİMİZDEKİ HİSSELER

### GÜNCEL MODEL PORTFÖY HİSSELERİ

	Kapanış	Hedef F	İskonto	YB Getiri
AKBNK	66,40	61	9%	89,73
ALARK	120,10	174	-31%	33,64
ANSGR	114,70	94	22%	90,85
KCHOL	238,20	236	1%	74,44
MGROS	475,25	535	-11%	44,00
PGSUS	201,80	206	-2%	51,86
SAHOL	97,70	102	-4%	66,94
TCELL	99,60	88	13%	77,54
TOASO	308,75	345	-11%	58,56
TTKOM	46,12	GG		89,33
TUPRS	176,70	219	-19%	31,32
<b>MODEL PORT GETİRİ %</b>				<b>64,38</b>
<b>XU100 %</b>				<b>39,23</b>

### 2024 ORTA ve UZUN Vade ALIM YÖNÜNDE İZLEDİĞİMİZ HİSSELER

	Kapanış	Hedef F	İskonto	YB Getiri
THYAO	302,75	385	-21%	32,44
ASELS	58,65	68	-14%	30,39
YKBNK	32,32	36	-10%	72,59
GARAN	107,80	81	33%	93,17
DOAS	303,00	366	-17%	31,76
MAVI	95,45	99	-4%	67,56
FROTO	1093,00	1.203	-9%	53,25
ENJSA	60,45	84	-28%	38,42
AKGRT	7,53	8	-9%	43,43
BIMAS	480,00	445	8%	59,60
KLKIM	24,80	42	-41%	15,35
TTRAK	998,00	1.035	-4%	49,71
SOKM	58,55	76	-23%	8,53
MPARK	270,25	GG		81,38
<b>İZLEDİĞİMİZ HİSSELER GETİRİ %</b>				<b>49,63</b>
<b>XU100</b>				<b>39,23</b>

1Ç24 MALİ TABLOLARI TAMAMLANANA KADAR HEDEF DEĞERLERDE DEĞİŞİKLİĞE GİTMİYORUZ.

Hisselere yönelik beklentilerimizin güçlü olmasında dolayı ,

İSKONTOLARIN AZALMASI yada PRİMLİ HALE GELMESİ hisseleri öneri tablomuzda tutmamızdaki ANA etmendir.

### ÇEKİNCE ..

**Burada yer alan yatırım bilgi, yorum ve tavsiyeleri yatırım danışmanlığı kapsamında değildir.** Yatırım danışmanlığı hizmeti, yetkili kuruluşlar tarafından kişilerin risk ve getiri tercihleri dikkate alınarak kişiye özel sunulmaktadır.

Burada yer alan yorum ve tavsiyeler ise genel niteliktedir. Bu tavsiyeler mali durumunuz ile risk ve getiri tercihlerinize uygun olmayabilir. Bu nedenle, sadece burada yer alan bilgilere dayanılarak yatırım kararı verilmesi beklentilerinize uygun sonuçlar doğurmayabilir.

Bu raporda yer alan bilgiler A1 CAPITAL Yatırım Menkul Değerler A.Ş.'nin Araştırma Bölümü tarafından bilgi verme amacıyla hazırlanmış olup herhangi bir hisse senedinin alım satımına ilişkin bir teklif içermemektedir. **Veriler, güvenilir olduğuna inanılan kaynaklardan alınmıştır. Bu kaynaklardaki hata ve eksikliklerden ve bu bilgilerin ticari amaçlı kullanılmasından doğabilecek zararlardan A1 CAPITAL Yatırım Menkul Değerler A.Ş. hiçbir şekilde sorumlu tutulamaz.**

İşbu rapordaki tüm görüş ve tahminler, söz konusu rapor tarihiyle A1 CAPITAL Yatırım Menkul Değerler A.Ş. Araştırma Bölümü'ne ait olup diğer GÜLER HOLDİNG Grubu şirketlerinin görüş ve tahminlerini temsil etmemektedir. Bu rapordaki tüm görüş ve bilgiler önceden haber verilmeksizin değiştirilebilir.

A1 CAPITAL Yatırım ve diğer grup şirketleri bu raporda adı geçen şirketlerin hisselerinde pozisyon sahibi olabilir veya işlem yapabilir. Ayrıca, yatırımcılar bu raporda adı geçen şirketlerle A1 CAPITAL Yatırım ve diğer grup şirketlerinin yatırım bankacılığı ve/veya diğer iş ilişkileri içinde olabileceğini veya bu tür iş fırsatları arayışında olabileceğini kabul ederler.

### **M.BAKİ ATILAL**

Bu raporda yer alan her türlü bilgi, değerlendirme, yorum, istatistikî şekil ve bilgiler hazırlandığı tarih itibarı ile mevcut piyasa koşulları ve güvenilirliğine inanılan kaynaklardan elde edilerek derlenmiştir ve A1 Capital Yatırım Menkul Değerler A.Ş. tarafından genel bilgilendirme amacı ile hazırlanmıştır. Sunulan bilgilerin doğruluğu ve bunların yatırım kararlarına uygunluğu tarafımızca garanti edilmemektedir. Bu bilgiler belli bir getirinin sağlanmasına yönelik olarak verilmemekte olup alım satım kararını destekleyebilecek yeterli bilgiler burada bulunmayabilir. Burada yer alan yorum ve tavsiyeler, yorum ve tavsiyede bulunanların kişisel görüşlerine dayanmaktadır. Herhangi bir yatırım aracının alım-satım önerisi ya da getiri vaadi olarak yorumlanmamalıdır. Bu görüşler mali durumunuz ile risk ve getiri tercihlerinize uygun olmayabilir. Sadece burada yer alan bilgilere dayanarak yatırım kararı verilmesi beklentilerinize uygun sonuçlar doğurmayabilir. Bu nedenle bu sayfalarda yer alan bilgilerdeki hatalardan, eksikliklerden ya da bu bilgilere dayanılarak yapılan işlemlerden, yorum ve bilgilerin kullanılmasından doğacak her türlü maddi/manevi zararlardan ve her ne şekilde olursa olsun üçüncü kişilerin uğrayabileceği her türlü doğrudan ve/veya dolaylı zararlardan dolayı A1 Capital Yatırım Menkul Değerler A.Ş. ile bağlı kuruluşları, çalışanları, yöneticileri ve ortakları sorumlu tutulamaz.

### **Lütfen son sayfadaki ÇEKİNCEYİ OKUYUNUZ**