



F_XU0300424 "Nisan 2024 Vade Endeks 30 Sözleşmesi"

Dün güne geri çekilme hareketini sürdürerek başlayan Haziran Vadeli endeks 30 sözleşmesi, gelen satış baskısıyla açıldığı seviyenin üstüne neredeyse hiç çıkamayarak günü %1.32'lik güçlü bir değer kaybıyla 11703.00 seviyesinden kapadı.

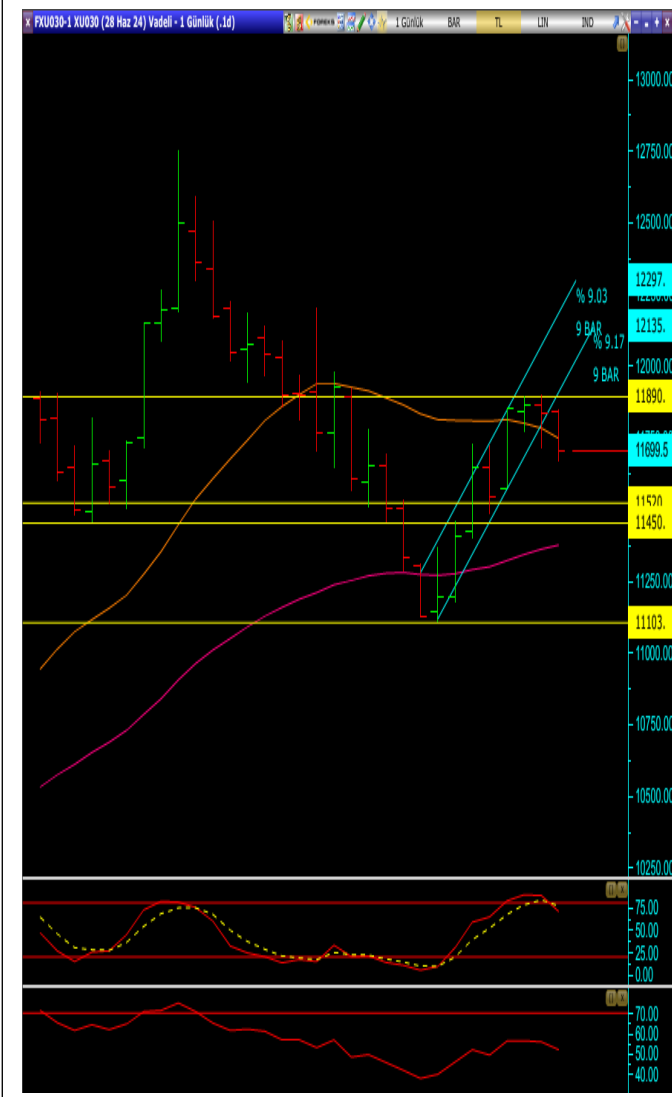
Son bültenimizde yükselen kanalın kırıldığından ve bazı kısa vadeli indikatörlerin doyum noktasına gelmesinden dolayı geri çekilme beklediğimizden söz etmiştik. Aynı teknik göstergelerin şuan SAT konumuna geçmesi de geri çekilmenin devam edeceğinin sinyalini veriyor.

Aynı zamanda daha önce altı test edilmesine rağmen üstünde kapanış gerçekleşen 22 günlük ortalamanın da altında kapanış gelmesi geri çekilme sinyallerini destekliyor. Dün ilk destek seviyesi olarak verdiğimiz 11705 seviyesinin altında kapanışı ise olumsuzluğu artıran bir diğer faktör olarak yorumluyoruz.

Beklentimiz paralelinde geri çekilme ile başlayacağını düşündüğümüz sözleşmede ilk destek seviyesi olan 11520'nin üstünde taşınan pozisyonlar korunabilir.

11520 seviyesinin altına düşülmesi durumunda ilk olarak 11450 seviyesinin izlenmesini öneriyoruz. Sözleşme daha önce bu destekten güçlü bir tepki aldığından dolayı bu seviyeyi önemli buluyoruz.

Olası bir tepki atağında ise 11890 seviyesi ilk ara direnç seviyesi olarak izlenebilir.



GÖSTERGELERDE YÖN

STOCHASTİC	RSI	MOM	MACD	DESTEK	11520	11450	11103
↓	↓	↓	↑	DİRENÇ	11890	12075	12196



A1 CAPITAL ARAŞTIRMA

Baki Atılal

Araştırmadan Sorumlu GMY

Buğra Tümer

Araştırma Uzman Yardımcısı

Sıla Girgin

Araştırma Uzman Yardımcısı

Özge Beyhan

Araştırma Uzman Yardımcısı

ÇEKİNCE ...

Burada yer alan yatırım bilgi, yorum ve tavsiyeleri yatırım danışmanlığı kapsamında değildir. Yatırım danışmanlığı hizmeti, yetkili kuruluşlar tarafından kişilerin risk ve getiri tercihleri dikkate alınarak kişiye özel sunulmaktadır.

Burada yer alan yorum ve tavsiyeler ise genel niteliktedir. Bu tavsiyeler mali durumunuz ile risk ve getiri tercihlerinize uygun olmayabilir. Bu nedenle, sadece burada yer alan bilgilere dayanılarak yatırım kararı verilmesi beklentilerinize uygun sonuçlar doğurmayabilir.

Bu raporda yer alan bilgiler A1 CAPITAL Yatırım Menkul Değerler A.Ş.'nin Araştırma Bölümü tarafından bilgi verme amacıyla hazırlanmış olup herhangi bir hisse senedinin alım satımına ilişkin bir teklif içermemektedir. Veriler, güvenilir olduğuna inanılan kaynaklardan alınmıştır. Bu kaynaklardaki hata ve eksikliklerden ve bu bilgilerin ticari amaçlı kullanılmasından doğabilecek zararlardan A1 CAPITAL Yatırım Menkul Değerler A.Ş. hiçbir şekilde sorumlu tutulamaz.

İşbu rapordaki tüm görüş ve tahminler, söz konusu rapor tarihiyle A1 CAPITAL Yatırım Menkul Değerler A.Ş. Araştırma Bölümü'ne ait olup diğer GÜLER HOLDİNG Grubu şirketlerinin görüş ve tahminlerini temsil etmemektedir. Bu rapordaki tüm görüş ve bilgiler önceden haber verilmeksizin değiştirilebilir.

A1 CAPITAL Yatırım ve diğer grup şirketleri bu raporda adı geçen şirketlerin hisselerinde pozisyon sahibi olabilir veya işlem yapabilir. Ayrıca, yatırımcılar bu raporda adı geçen şirketlerle A1 CAPITAL Yatırım ve diğer grup şirketlerinin yatırım bankacılığı ve/veya diğer iş ilişkileri içinde olabileceğini veya bu tür iş fırsatları arayışında olabileceğini kabul ederler.