

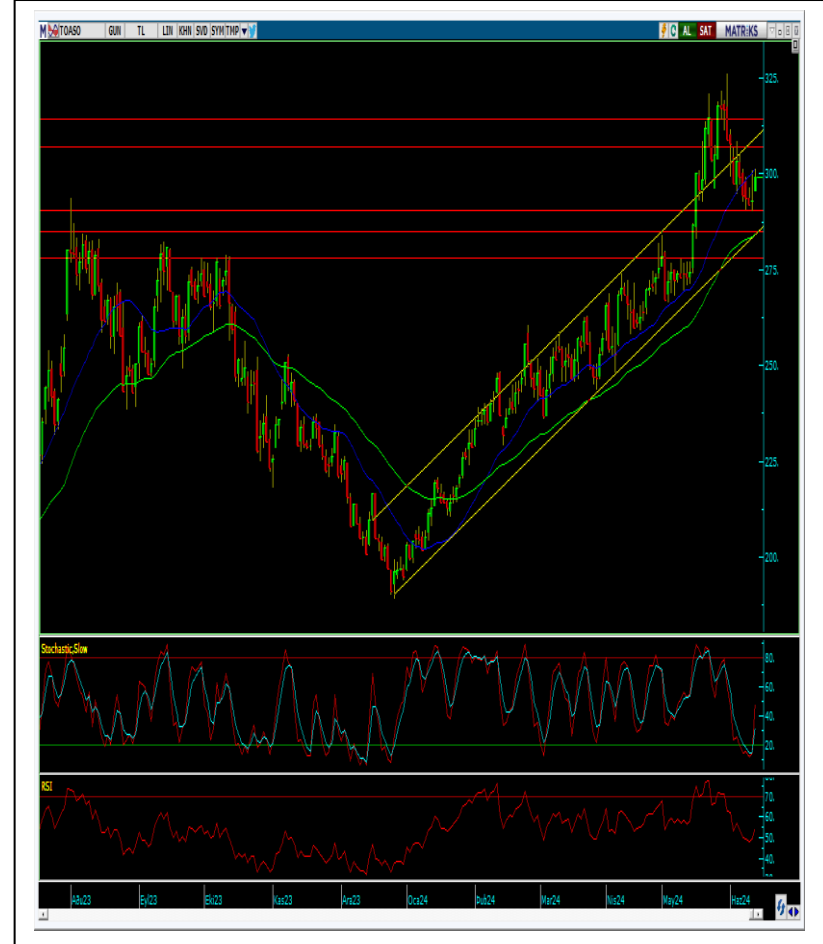


TEKNİK DEĞERLENDİRME

Cari Fiyat	299.00
5 Günlük (Basit)	293.90
10 Günlük (Basit)	298.57
22 Günlük (Basit)	301.22
50 Günlük (Üssel)	284.09
100 Günlük (Üssel)	268.14
200 Günlük (Üssel)	248.37
TEKNİK GÖSTERGELERİN YÖNÜ (Günlük Grafik)	
STOCHASTİK	↑
RSI	↑
MFI	↑
MOM	↑
MACD	↓

DESTEK	290.25	284.50	278.50
DİRENÇ	307.00	314.00	91.35

- Hissenin dünkü tepki alımlarının ardından bugün güçlü bir açılış gerçekleştirdiğini görüyoruz.
- Gelen tepki alımları ile beraber teknik göstergelerin geneline olumlu havanın hakim olduğunu gözlemliyoruz. Buna ek olarak bazı kısa vadeli teknik göstergelerin de aşırı satım bölgesinde AL sinyali üretmesi tepkinin devamının geleceğini düşündürüyor.
- Halihazırda 50 günlük üssel ortalamasının üstünde fiyatlanan hissede bugünkü yükselişle beraber 22 günlük ortalamasının da test ediliyor olması olumlu görünümü artırıyor.
- Beklentimiz paralelinde, fiyatın kısa vadeli taban oluşumunun ardından tepki aldığı 290.25 desteğinin üstünde mevcut pozisyonlar korunabilir ve tepki alımları denenebilir.
- Yükselişin devamında ilk olarak 22 günlük ortalama direnci olan 301.50 seviyesini takip edeceğiz. Bu seviyenin üstüne çıkılması hissenin 2 önemli ortalamasının da üstünde fiyatlandığını göstereceğinden alım iştahını artıracaktır.
- Bu seviyenin de aşılmasını ardından 307.00 ve 314.00 sıradaki direnç seviyeleri olarak izlenebilir.
- Beklentimizin aksine, 290.25 desteğinin altına düşülmesi durumunda, mevcut pozisyonlarda ısrar edilmemesini; 284.50 ve 278.50 seviyelerinde yeni denge arayışları takip edilebilir.



A1 CAPITAL ARAŞTIRMA

Baki Atılal

Araştırmadan Sorumlu GMY

Özge Beyhan

Araştırma Uzman Yardımcısı

Sıla Girgin

Araştırma Uzman Yardımcısı

Buğra Tümer

Araştırma Uzman Yardımcısı

ÇEKİNCE ..

Burada yer alan yatırım bilgi, yorum ve tavsiyeleri yatırım danışmanlığı kapsamında değildir. Yatırım danışmanlığı hizmeti, yetkili kuruluşlar tarafından kişilerin risk ve getiri tercihleri dikkate alınarak kişiye özel sunulmaktadır.

Burada yer alan yorum ve tavsiyeler ise genel niteliktedir. Bu tavsiyeler mali durumunuz ile risk ve getiri tercihlerinize uygun olmayabilir. Bu nedenle, sadece burada yer alan bilgilere dayanılarak yatırım kararı verilmesi beklentilerinize uygun sonuçlar doğurmayabilir.

Bu raporda yer alan bilgiler A1 CAPITAL Yatırım Menkul Değerler A.Ş.'nin Araştırma Bölümü tarafından bilgi verme amacıyla hazırlanmış olup herhangi bir hisse senedinin alım satımına ilişkin bir teklif içermemektedir. Veriler, güvenilir olduğuna inanılan kaynaklardan alınmıştır. Bu kaynaklardaki hata ve eksikliklerden ve bu bilgilerin ticari amaçlı kullanılmasından doğabilecek zararlardan A1 CAPITAL Yatırım Menkul Değerler A.Ş. hiçbir şekilde sorumlu tutulamaz.

İşbu rapordaki tüm görüş ve tahminler, söz konusu rapor tarihiyle A1 CAPITAL Yatırım Menkul Değerler A.Ş. Araştırma Bölümü'ne ait olup diğer GÜLER HOLDİNG Grubu şirketlerinin görüş ve tahminlerini temsil etmemektedir. Bu rapordaki tüm görüş ve bil.giler önceden haber verilmeksizin değiştirilebilir. A1 CAPITAL Yatırım ve diğer grup şirketleri bu raporda adı geçen şirketlerin hisselerinde pozisyon sahibi olabilir veya işlem yapabilir. Ayrıca, yatırımcılar bu raporda adı geçen şirketlerle A1 CAPITAL Yatırım ve diğer grup şirketlerinin yatırım bankacılığı ve/veya diğer iş ilişkileri içinde olabileceğini veya bu tür iş fırsatları arayışında olabileceğini kabul ederler.