



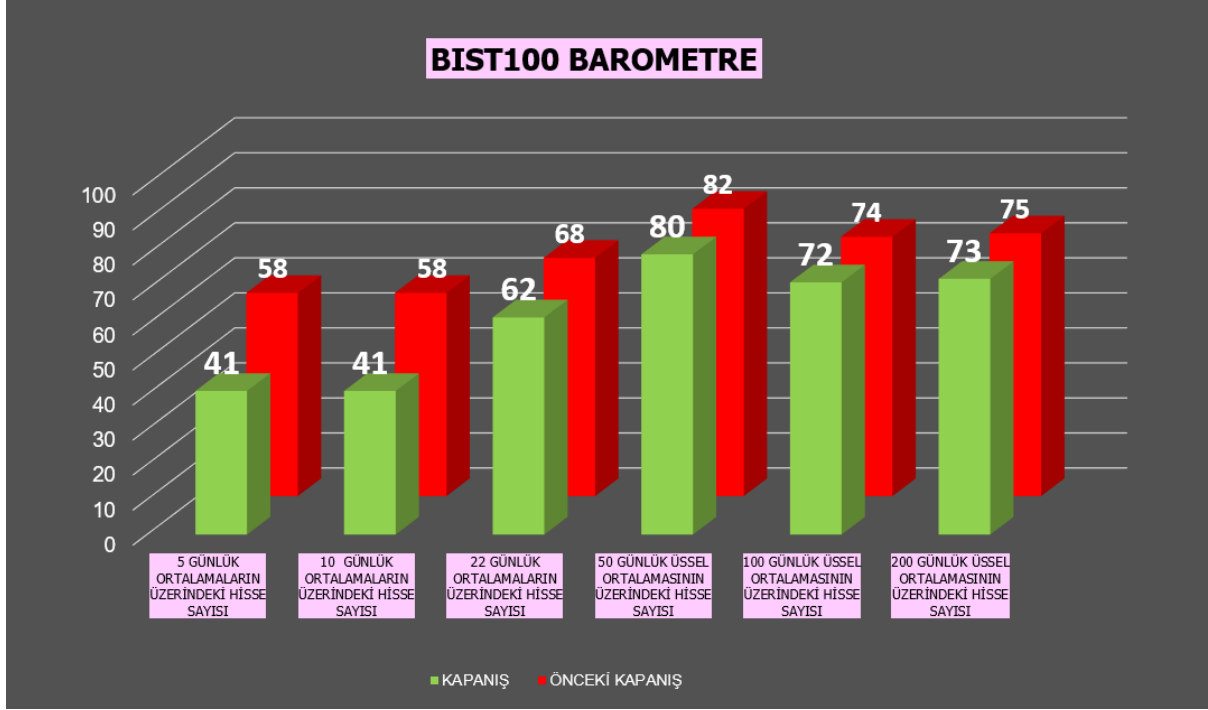
## AKŞAMDAN SABAHA YURT DIŐI PİYASALAR

	BIST100 KAPANIŐ SAATI "18:10"	SON DEĐER "Saat 08.35"	DEĐIŐİM
FDJI	39094	39168	0.19%
FSPX	5211	5208.25	-0.05%
NIKEI - NIKX-	38202.37	38370.85	0.44%
HANG SENG	18279.50	18540.54	1.43%
SHANGHAI	3128.48	3156.96	0.91%
SENSEX	73466.39	73288.95	-0.24%
USTBOND10Y	4.4850	4.5110	0.58%
BRENT	82.12	83.66	1.89%
XAUUSD"ONS/ALTIN"	2314.23	2313.80	-0.02%
DOLAR/TL	32.2552	32.2866	0.10%
X30YVADE*	11882.00	11867.50	-0.12%

\*X30YVADE deđiŐimi endeks kapaniŐ saati olan 18.10 ile gece seansı arasındaki deđiŐimi vermektedir.

## YABANCI TAKAS ORANI %39.35 / YABANCILARIN TOPLAM TAKAS ADEDİNE ORANI %20.08







HİSSE	FİYAT	ORTALAMALAR						GÖSTERGELERİN YÖNÜ				
		5 GÜNLÜK (BASİT)	10 GÜNLÜK (BASİT)	22 GÜNLÜK (BASİT)	50 GÜNLÜK (USSEL)	100 GÜNLÜK (USSEL)	200 GÜNLÜK (USSEL)	STOCHASTİK	RSI	RFI	MOMENTUM	MACD
AKBNK	60.00	60.01	59.67	57.57	50.88	44.88	37.69	▼	▼	▼	▲	▼
ALARK	118.90	118.02	116.83	125.20	122.87	118.32	109.39	▲	▲	▲	▲	▼
ARCLK	180.70	178.78	173.07	166.62	160.66	153.94	145.02	▼	▼	▲	▲	▲
ASELS	62.40	62.28	60.91	58.73	57.50	54.12	47.96	▼	▼	▼	▲	▲
ASTOR	108.50	106.42	100.74	97.69	102.55	105.34	100.74	▲	▼	▲	▲	▲
BIMAS	420.00	415.50	397.95	390.11	382.31	362.15	319.39	Aşırı alım	▼	▲	▲	▲
EKGYO	10.39	10.35	9.95	9.85	9.98	9.60	8.88	▼	▼	▲	▼	▲
ENKAI	39.24	38.64	38.28	36.70	36.79	36.12	34.35	▲	▲	▲	▼	▲
EREGL	45.22	44.69	43.65	41.83	42.83	42.58	41.49	▼	▲	▲	▲	▲
FROTO	1120.00	1,137.20	1,121.10	1,127.35	1,068.30	988.15	880.75	▼	▼	▲	▼	▼
GARAN	86.00	85.14	82.98	77.86	71.92	65.47	56.64	▼	Aşırı alım	Aşırı alım	▲	▲
GUBRF	160.20	159.58	158.14	155.85	166.34	190.44	219.08	▲	▲	▼	▲	▲
HEKTS	16.17	16.03	15.70	15.53	16.69	18.18	20.55	▲	▲	▲	▲	▲
ISCTR	13.55	13.67	13.46	12.88	11.93	10.93	9.52	▼	▼	▲	▼	▲
KCHOL	233.20	234.26	226.48	215.84	198.38	179.10	155.21	▼	Aşırı alım	Aşırı alım	▼	▲
KONTR	241.00	250.60	243.91	240.04	244.06	245.27	234.57	▼	▼	▲	▼	▲
KOZAL	23.30	23.33	23.31	23.36	23.00	22.85	22.71	▲	▲	▼	▲	▼
KRDMD	27.00	27.53	26.63	24.87	25.28	25.26	24.45	▼	▼	▼	▼	▲
ODAS	9.38	9.68	9.57	9.22	9.42	9.59	9.59	▼	▼	▼	▼	▲
OYAKC	60.10	61.50	60.73	58.65	60.86	61.62	58.99	▼	▼	▼	▼	▲
PETKM	19.90	20.50	20.54	20.09	21.09	21.14	20.25	▼	▼	▼	▼	▲
PGSUS	1033.00	1,035.60	1,013.75	925.07	881.87	828.05	760.69	▼	Aşırı alım	Aşırı alım	▲	▲
SAHOL	95.60	94.13	91.04	86.66	82.21	75.81	66.82	Aşırı alım	Aşırı alım	Aşırı alım	▲	▲
SASA	44.72	45.64	43.22	41.33	41.01	41.29	42.80	▼	▼	▼	▼	▲
SISE	51.45	51.60	50.77	48.83	48.96	48.88	47.91	▼	▼	▲	▼	▲
TCELL	84.00	82.81	81.10	76.94	72.71	67.62	60.16	Aşırı alım	Aşırı alım	Aşırı alım	▼	▲
THYAO	327.75	326.80	322.60	310.53	297.87	280.85	253.15	▼	▼	Aşırı alım	▼	▲
TOASO	272.25	272.75	272.25	266.75	257.86	247.92	233.90	▼	▼	▲	▼	▼
TUPRS	192.70	199.36	195.81	187.60	175.03	161.20	141.10	▼	▼	▼	▼	▼
YKBNK	31.54	31.25	31.28	30.69	27.47	24.50	20.81	▲	▲	▲	▲	▼

Çalışma Matrisi veri terminali üzerinde oluşturulmuştur. Tabloda yer alan bilgiler yatırım tavsiyesi amaçlı olmayıp, bilgilendirme amaçlıdır. Ortalamalar ve Teknik göstergelerin seviyeleri ve yönü konusunda fikir oluşması amacıyla hazırlanmıştır.

NOT: Anlık veri kayıpları ve sistemde yaşanabilecek eksikliklerden kaynaklı hatalar oluşabilir.



## SAATLİK VE GÜNLÜK GRAFİKLERE GÖRE BIST 100 HİSSELERİNİN GÖRÜNÜMLERİ

### SAATLİK GRAFİKLER

STOCHASTIC AŞIRI SATIM	RSI AŞIRI SATIM	MFI AŞIRI SATIM	STOCHASTIC AL VEREN	RSI POZİTİFE DÖNEN	MACD AL VEREN
REEDR	KMPUR	SDTTR	ANSGR	KORDS	ASGYO
OTKAR	-	-	TURSG	-	KORDS
IPEKE	-	-	-	-	-
BERA	-	-	-	-	-
KOZAL	-	-	-	-	-
KONTR	-	-	-	-	-
AKSA	-	-	-	-	-
SISE	-	-	-	-	-
KRDMD	-	-	-	-	-
ENERY	-	-	-	-	-

### GÜNLÜK GRAFİKLER

STOCHASTIC AŞIRI SATIM	RSI AŞIRI SATIM	MFI AŞIRI SATIM	STOCHASTIC AL VEREN	RSI POZİTİFE DÖNEN	MACD AL VEREN
CWENE	-	-	KOZAL	ALARK	-
TUKAS	-	-	YKBNK	KOZAL	-
EUPWR	-	-	KOZAA	GUBRF	-
ZOREN	-	-	ALARK	IPEKE	-
EGEEN	-	-	KONYA	SOKM	-
CANTE	-	-	TURSG	ISDMR	-
-	-	-	VAKBN	TSKB	-
-	-	-	QUAGR	TAVHL	-
-	-	-	ENKAI	-	-
-	-	-	ECZYT	-	-



## A1 CAPITAL ARAŞTIRMA

### Baki Atılal

Araştırmadan Sorumlu GMY

### Göksel Tekiner

Araştırma Teknik Analist/Müdür

### Sıla Girgin

Araştırma Uzman Yardımcısı

### Buğra Tümer

Araştırma Uzman Yardımcısı

### Özge Beyhan

Araştırma Uzman Yardımcısı

### ÇEKİNCE ...

Burada yer alan yatırım bilgi, yorum ve tavsiyeleri yatırım danışmanlığı kapsamında değildir. Yatırım danışmanlığı hizmeti, yetkili kuruluşlar tarafından kişilerin risk ve getiri tercihleri dikkate alınarak kişiye özel sunulmaktadır.

Burada yer alan yorum ve tavsiyeler ise genel niteliktedir. Bu tavsiyeler mali durumunuz ile risk ve getiri tercihlerinize uygun olmayabilir. Bu nedenle, sadece burada yer alan bilgilere dayanılarak yatırım kararı verilmesi beklentilerinize uygun sonuçlar doğurmayabilir.

Bu raporda yer alan bilgiler A1 CAPITAL Yatırım Menkul Değerler A.Ş.'nin Araştırma Bölümü tarafından bilgi verme amacıyla hazırlanmış olup herhangi bir hisse senedinin alım satımına ilişkin bir teklif içermemektedir. Veriler, güvenilir olduğuna inanılan kaynaklardan alınmıştır. Bu kaynaklardaki hata ve eksikliklerden ve bu bilgilerin ticari amaçlı kullanılmasından doğabilecek zararlardan A1 CAPITAL Yatırım Menkul Değerler A.Ş. hiçbir şekilde sorumlu tutulamaz.

İşbu rapordaki tüm görüş ve tahminler, söz konusu rapor tarihiyle A1 CAPITAL Yatırım Menkul Değerler A.Ş. Araştırma Bölümü'ne ait olup diğer GÜLER HOLDİNG Grubu şirketlerinin görüş ve tahminlerini temsil etmemektedir. Bu rapordaki tüm görüş ve bilgiler önceden haber verilmeksizin değiştirilebilir.

A1 CAPITAL Yatırım ve diğer grup şirketleri bu raporda adı geçen şirketlerin hisselerinde pozisyon sahibi olabilir veya işlem yapabilir. Ayrıca, yatırımcılar bu raporda adı geçen şirketlerle A1 CAPITAL Yatırım ve diğer grup şirketlerinin yatırım bankacılığı ve/veya diğer iş ilişkileri içinde olabileceğini veya bu tür iş fırsatları arayışında olabileceğini kabul ederler.