

AKŞAMDAN SABAHA YURT DIŞI PİYASALAR

	BIST100 KAPANIŞ SAATİ "18:10"	SON DEĞER "Saat 08.50"	DEĞİŞİM
FDJI	39965	40009	0.11%
FSPX	5337	5346.00	0.16%
NIKEI -NIKX-	38946.93	38691.98	-0.65%
HANG SENG	19220.62	19247.59	0.14%
SHANGHAI	3157.97	3158.48	0.02%
SENSEX	73953.31	73995.25	0.06%
USTBOND10Y	4.4170	4.4170	0.00%
BRENT	83.00	82.19	-0.98%
XAUUSD"ONS/ALTIN"	2430.48	2414.78	-0.65%
DOLAR/TL	32.1942	32.1985	0.01%
X30YVADE*	12473.50	12494.50	0.17%

*X30YVADE değişimi endeks kapanış saati olan 18.10 ile gece seansı arasındaki değişimi vermektedir.

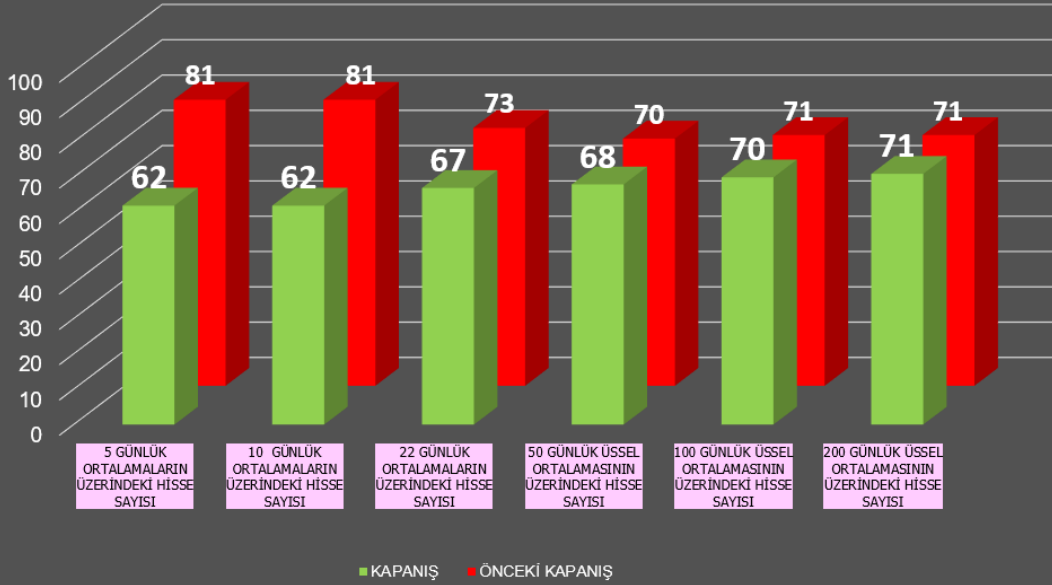


**YABANCI TAKAS ORANI %39.78 / YABANCILARIN TOPLAM TAKAS
ADEĐİNE ORANI %20.13 / BIST100 ENDEKSİ 10895.25**





BIST100 BAROMETRE





HİSSE	FİYAT	ORTALAMALAR						GÖSTERGELERİN YÖNÜ				
		5 GÜNLÜK (BASİT)	10 GÜNLÜK (BASİT)	22 GÜNLÜK (BASİT)	50 GÜNLÜK (USSEL)	100 GÜNLÜK (USSEL)	200 GÜNLÜK (USSEL)	STOCHASTİK	RSI	MFI	MOMENTUM	MACD
AKBNK	67.35	62.22	60.18	59.97	53.79	47.43	39.67	Aşırı alım ▲	Aşırı alım ▲	▲	▲	▲
ALARK	118.40	117.52	117.77	117.88	121.30	118.21	110.10	▲	▲	▼	▼	▲
ARCLK	191.10	188.50	185.66	176.90	168.48	159.28	148.57	Aşırı alım ▼	Aşırı alım ▲	▲	▲	▲
ASELS	61.40	61.14	61.82	60.86	58.77	55.37	49.15	▲	▼	▼	▼	▼
ASTOR	102.50	103.16	104.49	101.30	102.97	105.12	101.02	▼	▼	▼	▼	▲
BIMAS	487.25	479.45	454.88	418.98	406.18	378.27	331.42	Aşırı alım ▼	Aşırı alım ▲	Aşırı alım ▼	▼	▲
EKGYO	9.19	8.95	9.37	9.54	9.75	9.54	8.91	▲	▲	▲	▲	▼
ENKAI	38.48	37.48	37.51	36.83	36.16	35.36	33.59	▲	▲	▲	▲	▲
EREGL	47.94	46.66	46.37	44.46	43.96	43.23	41.91	▲	▲	▲	▼	▲
FROTO	1215.00	1,205.80	1,177.00	1,146.36	1,103.92	1,020.53	906.78	▼	▲	Aşırı alım ▲	▲	▲
GARAN	101.30	93.59	90.59	85.40	77.84	69.73	59.62	Aşırı alım ▲	Aşırı alım ▲	▲	▲	▲
GUBRF	163.30	157.64	155.80	156.51	163.12	184.69	213.59	▲	▲	▲	▲	▲
HEKTS	15.79	15.66	15.72	15.64	16.38	17.77	20.14	▲	▲	▲	▼	▲
ISCTR	16.10	14.82	14.18	13.66	12.66	11.49	9.93	Aşırı alım ▲	Aşırı alım ▲	▲	▲	▲
KCHOL	263.75	246.73	242.35	230.97	212.18	189.74	162.81	▲	Aşırı alım ▲	Aşırı alım ▲	▲	▲

Çalışma Matrisi veri terminali üzerinde oluşturulmuştur. Tabloda yer alan bilgiler yatırım tavsiyesi amaçlı olmayıp, bilgilendirme amaçlıdır. Ortalamalar ve Teknik göstergelerin seviyeleri ve yönü konusunda fikir oluşması amacıyla hazırlanmıştır.

NOT: Anlık veri kayıpları ve sistemde yaşanabilecek eksikliklerden kaynaklı hatalar oluşabilir.



HİSSE	FİYAT	ORTALAMALAR						GÖSTERGELERİN YÖNÜ				
		5 GÜNLÜK (BASİT)	10 GÜNLÜK (BASİT)	22 GÜNLÜK (BASİT)	50 GÜNLÜK (USSEL)	100 GÜNLÜK (USSEL)	200 GÜNLÜK (USSEL)	STOCHASTİK	RSI	MFI	MOMENTUM	MACD
KONTR	223.00	222.26	224.89	234.07	237.66	241.60	233.58	▲	▼	▼	▲	▼
KOZAL	21.82	21.44	21.79	22.63	22.58	22.65	22.61	▲	▲	▲	▲	▼
KRDMD	29.24	28.26	27.76	26.84	26.08	25.69	24.73	Aşırı alım	▲	▲	▲	▲
ODAS	9.50	9.48	9.43	9.46	9.43	9.57	9.57	▲	▼	▼	▲	▲
OYAKC	64.60	63.53	61.57	60.64	61.19	61.65	59.22	Aşırı alım	▲	▼	▼	▲
PETKM	21.70	20.80	20.33	20.40	20.89	21.02	20.25	Aşırı alım	▲	▲	▲	▲
PGSUS	217.50	209.96	207.36	203.86	188.60	175.64	160.06	▲	▲	▲	▲	▼
SAHOL	106.40	102.02	99.24	93.56	87.58	79.76	69.65	▼	Aşırı alım	Aşırı alım	▲	▲
SASA	47.70	48.44	46.98	44.37	42.94	42.28	43.17	▼	▼	▼	▲	▲
SISE	55.00	53.21	52.77	51.18	50.18	49.55	48.34	▲	▲	▲	▲	▲
TCELL	90.60	86.53	85.09	82.14	76.55	70.53	62.32	▲	Aşırı alım	▼	▲	▲
THYAO	322.50	316.40	317.75	317.15	303.58	286.75	258.62	▲	▼	▼	▼	▼
TOASO	298.25	290.95	272.25	275.39	265.82	253.81	238.13	▼	Aşırı alım	▲	▼	▲
TUPRS	194.50	187.56	187.52	191.13	178.70	165.46	145.06	▲	▲	▲	▲	▼
YKBNK	37.96	34.18	32.78	31.95	29.17	25.90	21.86	Aşırı alım	Aşırı alım	▲	▲	▲

Çalışma Matrisi veri terminali üzerinde oluşturulmuştur. Tabloda yer alan bilgiler yatırım tavsiyesi amaçlı olmayıp, bilgilendirme amaçlıdır. Ortalamalar ve Teknik göstergelerin seviyeleri ve yönü konusunda fikir oluşması amacıyla hazırlanmıştır.

NOT: Anlık veri kayıpları ve sistemde yaşanabilecek eksikliklerden kaynaklı hatalar oluşabilir.



SAATLİK VE GÜNLÜK GRAFİKLERE GÖRE BIST 100 HİSSELERİNİN GÖRÜNÜMLERİ

SAATLİK GRAFİKLER

STOCHASTIC AŞIRI SATIM	RSI AŞIRI SATIM	MFI AŞIRI SATIM	STOCHASTIC AL VEREN	RSI POZİTİFE DÖNEN	MACD AL VEREN
KAYSE	EUPWR	ALFAS	KARSN	ENERY	AKFYE
KLSE	-	KLSE	SOKM	AHGAZ	-
ALARK	-	EUREN	ASTOR	PETKM	-
HEKTS	-	CANTE	KRDMD	-	-
SDTTR	-	EUPWR	ENERY	-	-
KONYA	-	-	-	-	-
AKCNS	-	-	-	-	-
KMPUR	-	-	-	-	-
YYLGD	-	-	-	-	-
EUREN	-	-	-	-	-

GÜNLÜK GRAFİKLER

STOCHASTIC AŞIRI SATIM	RSI AŞIRI SATIM	MFI AŞIRI SATIM	STOCHASTIC AL VEREN	RSI POZİTİFE DÖNEN	MACD AL VEREN
SDTTR	-	-	-	BRYAT	KMPUR
ALFAS	-	-	-	ALARK	VAKBN
QUAGR	-	-	-	TUPRS	KCHOL
GESAN	-	-	-	VESTL	KORDS
KONYA	-	-	-	SOKM	BERA
BIENY	-	-	-	KCHOL	ENKAI
KLSE	-	-	-	BIMAS	AKBNK
KCAER	-	-	-	-	TTKOM
EGEEN	-	-	-	-	-
-	-	-	-	-	-



A1 CAPITAL ARAŞTIRMA

Baki Atılal

Araştırmadan Sorumlu GMY

Göksel Tekiner

Araştırma Teknik Analist/Müdür

Sıla Girgin

Araştırma Uzman Yardımcısı

Buğra Tümer

Araştırma Uzman Yardımcısı

Özge Beyhan

Araştırma Uzman Yardımcısı

ÇEKİNCE ...

Burada yer alan yatırım bilgi, yorum ve tavsiyeleri yatırım danışmanlığı kapsamında değildir. Yatırım danışmanlığı hizmeti, yetkili kuruluşlar tarafından kişilerin risk ve getiri tercihleri dikkate alınarak kişiye özel sunulmaktadır.

Burada yer alan yorum ve tavsiyeler ise genel niteliktedir. Bu tavsiyeler mali durumunuz ile risk ve getiri tercihlerinize uygun olmayabilir. Bu nedenle, sadece burada yer alan bilgilere dayanılarak yatırım kararı verilmesi beklentilerinize uygun sonuçlar doğurmayabilir.

Bu raporda yer alan bilgiler A1 CAPITAL Yatırım Menkul Değerler A.Ş.'nin Araştırma Bölümü tarafından bilgi verme amacıyla hazırlanmış olup herhangi bir hisse senedinin alım satımına ilişkin bir teklif içermemektedir. Veriler, güvenilir olduğuna inanılan kaynaklardan alınmıştır. Bu kaynaklardaki hata ve eksikliklerden ve bu bilgilerin ticari amaçlı kullanılmasından doğabilecek zararlardan A1 CAPITAL Yatırım Menkul Değerler A.Ş. hiçbir şekilde sorumlu tutulamaz.

İşbu rapordaki tüm görüş ve tahminler, söz konusu rapor tarihiyle A1 CAPITAL Yatırım Menkul Değerler A.Ş. Araştırma Bölümü'ne ait olup diğer GÜLER HOLDİNG Grubu şirketlerinin görüş ve tahminlerini temsil etmemektedir. Bu rapordaki tüm görüş ve bilgiler önceden haber verilmeksizin değiştirilebilir.

A1 CAPITAL Yatırım ve diğer grup şirketleri bu raporda adı geçen şirketlerin hisselerinde pozisyon sahibi olabilir veya işlem yapabilir. Ayrıca, yatırımcılar bu raporda adı geçen şirketlerle A1 CAPITAL Yatırım ve diğer grup şirketlerinin yatırım bankacılığı ve/veya diğer iş ilişkileri içinde olabileceğini veya bu tür iş fırsatları arayışında olabileceğini kabul ederler.