

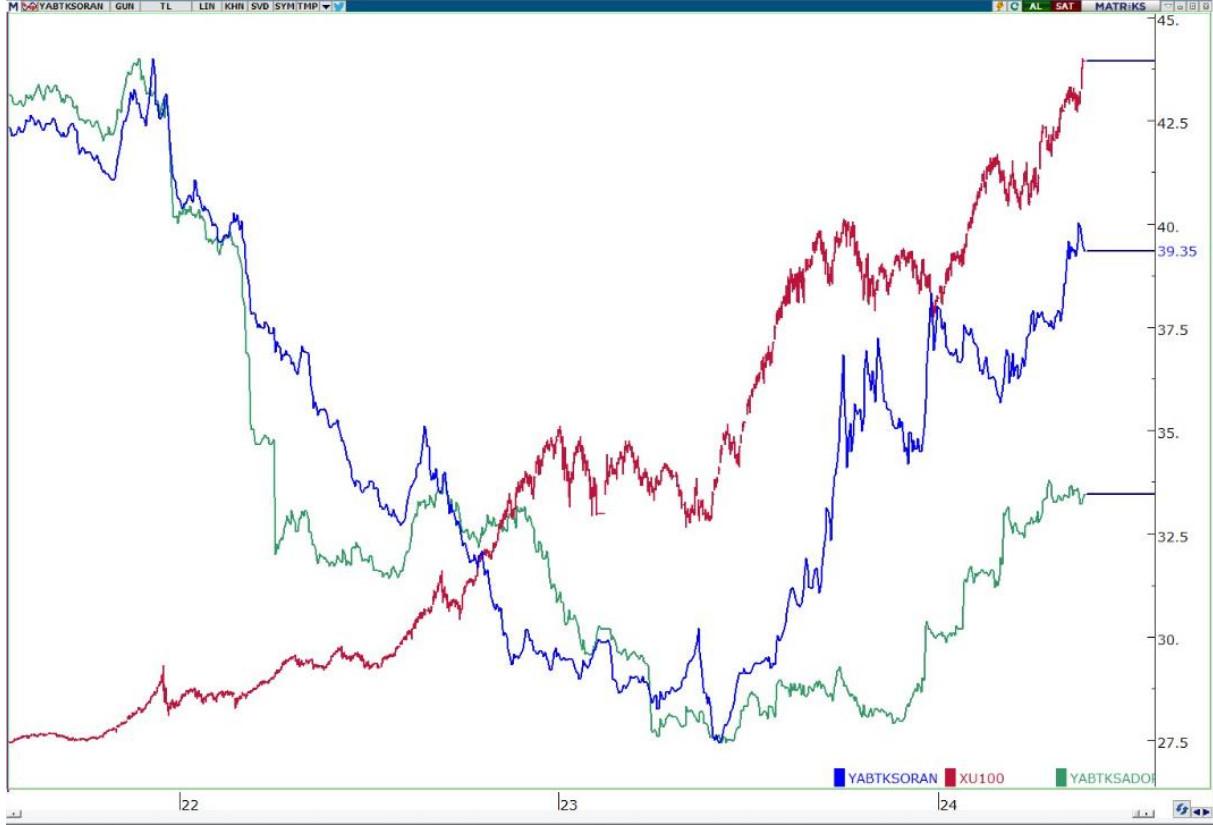
AKŞAMDAN SABAHA YURT DIŐI PİYASALAR

	BIST100 KAPANIŐ SAATI "18:10"	SON DEĐER "Saat 08.50"	DEĐIŐİM
FDJI	40174	39943	-0.57%
FSPX	5344	5332.50	-0.22%
NIKEI - NIKX-	39069.68	39108.28	0.10%
HANG SENG	19636.22	19225.95	-2.09%
SHANGHAI	3171.15	3158.03	-0.41%
SENSEX	74005.94	73955.78	-0.07%
USTBOND10Y	4.4500	4.4500	0.00%
BRENT	83.65	83.10	-0.66%
XAUUSD"ONS/ALTIN"	2423.55	2414.54	-0.37%
DOLAR/TL	32.2147	32.2160	0.00%
X30YVADE*	12210.00	12192.25	-0.15%

*X30YVADE deđiŐimi endeks kapaniŐ saati olan 18.10 ile gece seansı arasındaki deđiŐimi vermektedir.

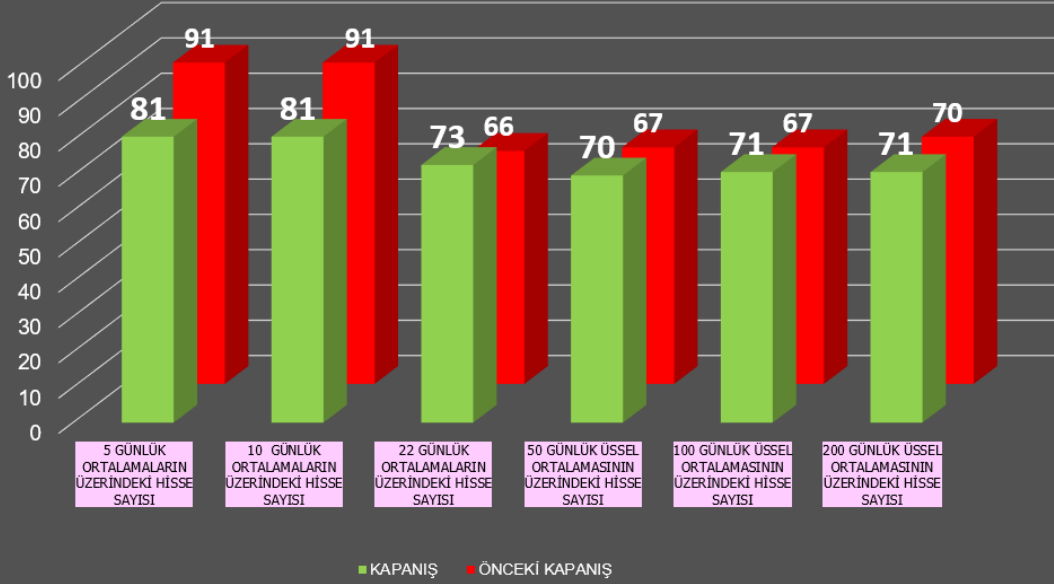


**YABANCI TAKAS ORANI %39.35 / YABANCILARIN TOPLAM TAKAS
ADEĐİNE ORANI %20.09 / BIST100 ENDEKSİ 10739.57**





BIST100 BAROMETRE





HİSSE	FİYAT	ORTALAMALAR						GÖSTERGELERİN YÖNÜ					
		5 GÜNLÜK (BASİT)	10 GÜNLÜK (BASİT)	22 GÜNLÜK (BASİT)	50 GÜNLÜK (USSEL)	100 GÜNLÜK (USSEL)	200 GÜNLÜK (USSEL)	STOCHASTİK	RSI	MFI	MOMENTUM	MACD	
AKBNK	64.50	60.25	59.61	59.46	53.23	47.03	39.39	Aşırı alım	▲	▲	▲	▲	▼
ALARK	121.80	117.26	117.68	118.73	121.42	118.21	110.01	▲	▲	▲	▲	▲	▲
ARCLK	190.20	187.40	184.94	175.69	167.56	158.64	148.14	Aşırı alım	Aşırı alım	▲	▼	▲	▲
ASELS	62.20	61.03	61.91	60.69	58.66	55.25	49.02	▲	▲	▼	▲	▼	▼
ASTOR	104.10	103.54	105.29	100.95	102.99	105.17	101.01	▲	▲	▲	▼	▲	▲
BIMAS	487.25	473.15	448.05	414.45	402.87	376.07	329.86	Aşırı alım	Aşırı alım	Aşırı alım	▲	▲	▲
EKGYO	9.12	8.85	9.50	9.59	9.77	9.55	8.91	▲	▲	▲	▲	▲	▼
ENKAI	37.90	37.02	37.38	36.62	36.07	35.30	33.54	▲	▲	▼	▲	▲	▼
EREGL	47.96	46.37	46.12	44.11	43.79	43.13	41.84	▲	▲	▲	▲	▲	▲
FROTO	1214.00	1,200.00	1,170.20	1,141.96	1,099.38	1,016.60	903.62	Aşırı alım	▲	Aşırı alım	▲	▼	▲
GARAN	95.85	91.33	89.15	84.15	76.89	69.09	59.21	Aşırı alım	Aşırı alım	▲	▲	▲	▲
GUBRF	166.90	155.04	155.34	156.20	163.12	185.12	214.10	▲	▲	▲	▲	▲	▲
HEKTS	16.05	15.59	15.76	15.61	16.41	17.81	20.18	▲	▲	▲	▲	▲	▲
ISCTR	15.09	14.31	13.96	13.48	12.52	11.39	9.86	Aşırı alım	Aşırı alım	▲	▲	▲	▲
KCHOL	245.80	243.28	239.57	228.47	210.07	188.25	161.79	▲	Aşırı alım	▲	▲	▲	▼

Çalışma Matrisi veri terminali üzerinde oluşturulmuştur. Tabloda yer alan bilgiler yatırım tavsiyesi amaçlı olmayıp, bilgilendirme amaçlıdır. Ortalamalar ve Teknik göstergelerin seviyeleri ve yönü konusunda fikir oluşması amacıyla hazırlanmıştır.

NOT: Anlık veri kayıpları ve sistemde yaşanabilecek eksikliklerden kaynaklı hatalar oluşabilir.



HİSSE	FİYAT	ORTALAMALAR						GÖSTERGELERİN YÖNÜ				
		5 GÜNLÜK (BAŞİT)	10 GÜNLÜK (BAŞİT)	22 GÜNLÜK (BAŞİT)	50 GÜNLÜK (USSEL)	100 GÜNLÜK (USSEL)	200 GÜNLÜK (USSEL)	STOCHASTİK	RSI	MFI	MOMENTUM	MACD
KONTR	223.60	219.96	226.73	234.43	238.25	241.98	233.68	▲	▲	▼	▲	▼
KOZAL	21.64	21.29	21.93	22.72	22.61	22.66	22.62	▲	▲	▼	▲	▼
KRDMD	29.20	27.81	27.59	26.56	25.95	25.62	24.68	Aşırı alım	▲	▼	▲	▲
ODAS	9.89	9.41	9.42	9.44	9.42	9.57	9.57	▲	▲	▼	▲	▲
OYAKC	67.05	62.32	61.27	60.25	61.05	61.60	59.17	Aşırı alım	▲	▲	▲	▲
PETKM	21.36	20.41	20.17	20.32	20.86	21.01	20.24	Aşırı alım	▲	▲	▲	▲
PGSUS	216.50	207.26	206.95	201.78	187.42	174.79	159.48	▲	▲	▲	▲	▼
SAHOL	103.00	100.48	98.12	92.40	86.82	79.23	69.29	Aşırı alım	Aşırı alım	Aşırı alım	▲	▲
SASA	49.02	48.37	46.83	44.01	42.74	42.17	43.13	▼	▼	▲	▲	▲
SISE	53.90	52.78	52.48	50.80	49.98	49.44	48.27	▲	▲	▼	▲	▲
TCELL	87.10	85.03	84.51	81.43	75.98	70.13	62.03	▲	Aşırı alım	▲	▼	▲
THYAO	323.50	313.95	318.50	315.91	302.81	286.03	257.98	▲	▲	▼	▲	▼
TOASO	295.50	285.85	272.25	273.64	264.49	252.91	237.52	Aşırı alım	▲	▲	▲	▲
TUPRS	191.90	185.38	187.90	190.77	178.05	164.87	144.56	▲	▲	▲	▲	▼
YKBNK	34.52	32.96	32.16	31.61	28.81	25.66	21.69	Aşırı alım	Aşırı alım	▲	▲	▲

Çalışma Matrisi veri terminali üzerinde oluşturulmuştur. Tabloda yer alan bilgiler yatırım tavsiyesi amaçlı olmayıp, bilgilendirme amaçlıdır. Ortalamalar ve Teknik göstergelerin seviyeleri ve yönü konusunda fikir oluşması amacıyla hazırlanmıştır.

NOT: Anlık veri kayıpları ve sistemde yaşananabilecek eksikliklerden kaynaklı hatalar oluşabilir.



SAATLİK VE GÜNLÜK GRAFİKLERE GÖRE BIST 100 HİSSELERİNİN GÖRÜNÜMLERİ

SAATLİK GRAFİKLER

STOCHASTIC AŞIRI SATIM	RSI AŞIRI SATIM	MFI AŞIRI SATIM	STOCHASTIC AL VEREN	RSI POZİTİFE DÖNEN	MACD AL VEREN
ALFAS	-	EUPWR	KAYSE	AHGAZ	TUKAS
EUPWR	-	GESAN	KLSER	GWIND	-
KCAER	-	-	SISE	PGSUS	-
GESAN	-	-	TTKOM	-	-
SDTTR	-	-	YKBNK	-	-
DOHOL	-	-	-	-	-
SASA	-	-	-	-	-
ECILC	-	-	-	-	-
ASELS	-	-	-	-	-
BIOEN	-	-	-	-	-

GÜNLÜK GRAFİKLER

STOCHASTIC AŞIRI SATIM	RSI AŞIRI SATIM	MFI AŞIRI SATIM	STOCHASTIC AL VEREN	RSI POZİTİFE DÖNEN	MACD AL VEREN
ALFAS	-	-	KCHOL	BRYAT	TATEN
SDTTR	-	-	VESTL	ALARK	EUREN
QUAGR	-	-	-	TUPRS	VESTL
GESAN	-	-	-	VESTL	PENTA
-	-	-	-	SOKM	TCELL
-	-	-	-	KCHOL	HALKB
-	-	-	-	BIMAS	ODAS
-	-	-	-	-	ENJSA
-	-	-	-	-	YKBNK
-	-	-	-	-	-



A1 CAPITAL ARAŞTIRMA

Baki Atılal

Araştırmadan Sorumlu GMY

Göksel Tekiner

Araştırma Teknik Analist/Müdür

Sıla Girgin

Araştırma Uzman Yardımcısı

Buğra Tümer

Araştırma Uzman Yardımcısı

Özge Beyhan

Araştırma Uzman Yardımcısı

ÇEKİNCE ...

Burada yer alan yatırım bilgi, yorum ve tavsiyeleri yatırım danışmanlığı kapsamında değildir. Yatırım danışmanlığı hizmeti, yetkili kuruluşlar tarafından kişilerin risk ve getiri tercihleri dikkate alınarak kişiye özel sunulmaktadır.

Burada yer alan yorum ve tavsiyeler ise genel niteliktedir. Bu tavsiyeler mali durumunuz ile risk ve getiri tercihlerinize uygun olmayabilir. Bu nedenle, sadece burada yer alan bilgilere dayanılarak yatırım kararı verilmesi beklentilerinize uygun sonuçlar doğurmayabilir.

Bu raporda yer alan bilgiler A1 CAPITAL Yatırım Menkul Değerler A.Ş.'nin Araştırma Bölümü tarafından bilgi verme amacıyla hazırlanmış olup herhangi bir hisse senedinin alım satımına ilişkin bir teklif içermemektedir. Veriler, güvenilir olduğuna inanılan kaynaklardan alınmıştır. Bu kaynaklardaki hata ve eksikliklerden ve bu bilgilerin ticari amaçlı kullanılmasından doğabilecek zararlardan A1 CAPITAL Yatırım Menkul Değerler A.Ş. hiçbir şekilde sorumlu tutulamaz.

İşbu rapordaki tüm görüş ve tahminler, söz konusu rapor tarihiyle A1 CAPITAL Yatırım Menkul Değerler A.Ş. Araştırma Bölümü'ne ait olup diğer GÜLER HOLDİNG Grubu şirketlerinin görüş ve tahminlerini temsil etmemektedir. Bu rapordaki tüm görüş ve bilgiler önceden haber verilmeksizin değiştirilebilir.

A1 CAPITAL Yatırım ve diğer grup şirketleri bu raporda adı geçen şirketlerin hisselerinde pozisyon sahibi olabilir veya işlem yapabilir. Ayrıca, yatırımcılar bu raporda adı geçen şirketlerle A1 CAPITAL Yatırım ve diğer grup şirketlerinin yatırım bankacılığı ve/veya diğer iş ilişkileri içinde olabileceğini veya bu tür iş fırsatları arayışında olabileceğini kabul ederler.