

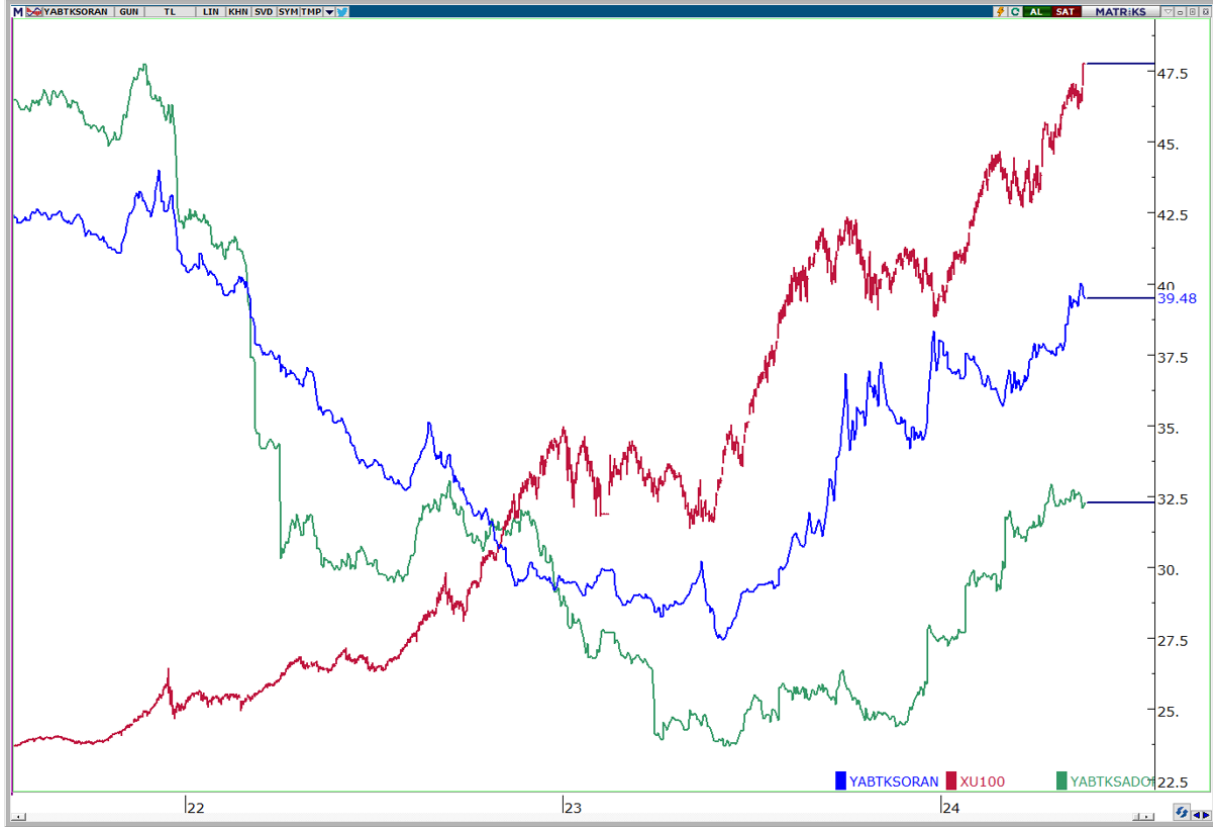
## AKŞAMDAN SABAHA YURT DIŐI PİYASALAR

	BIST100 KAPANIŐ SAATI "18:10"	SON DEĐER "Saat 08.50"	DEĐIŐİM
FDJI	40026	40172	0.36%
FSPX	5321	5334.25	0.25%
NIKEI - NIKX-	38787.38	39143.93	0.92%
HANG SENG	19553.61	19649.15	0.49%
SHANGHAI	3154.03	3166.07	0.38%
SENSEX	73917.03	74005.94	0.12%
USTBOND10Y	4.4130	4.4140	0.02%
BRENT	83.38	83.87	0.59%
XAUUSD"ONS/ALTIN"	2410.88	2438.67	1.15%
DOLAR/TL	32.2112	32.2007	-0.03%
X30YVADE*	12118.75	12150.25	0.26%

\*X30YVADE deđiŐimi endeks kapaniŐ saati olan 18.10 ile gece seansı arasındaki deđiŐimi vermektedir.

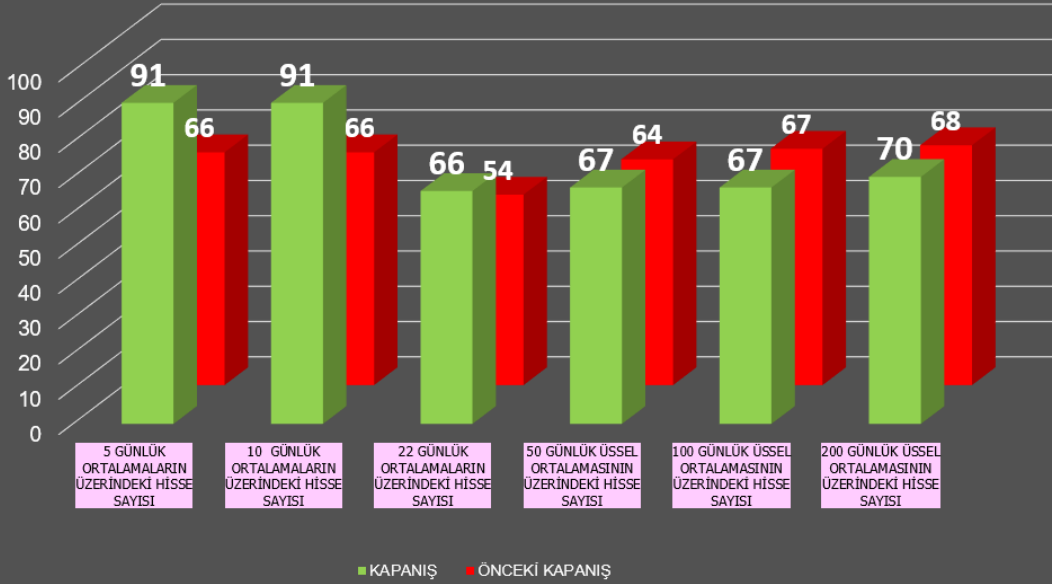


**YABANCI TAKAS ORANI %39.48 / YABANCILARIN TOPLAM TAKAS  
ADEĐİNE ORANI %20.03 / BIST100 ENDEKSİ 10643.58**





## BIST100 BAROMETRE





HİSSE	FİYAT	ORTALAMALAR						GÖSTERGELERİN YÖNÜ				
		5 GÜNLÜK (BAŞİT)	10 GÜNLÜK (BAŞİT)	22 GÜNLÜK (BAŞİT)	50 GÜNLÜK (USSEL)	100 GÜNLÜK (USSEL)	200 GÜNLÜK (USSEL)	STOCHASTİK	RSI	MFI	MOMENTUM	MACD
AKBNK	62.90	58.55	59.18	59.06	52.78	46.68	39.14	▲	▲	▲	▲	▼
ALARK	117.20	116.14	117.21	119.37	121.40	118.14	109.89	▲	▲	▼	▲	▲
ARCLK	188.40	185.90	183.84	174.40	166.64	158.00	147.72	Aşırı alım	Aşırı alım	▼	▲	▲
ASELS	61.45	61.07	61.93	60.53	58.52	55.11	48.89	▲	▲	▲	▲	▼
ASTOR	105.00	103.38	105.75	100.57	102.95	105.19	100.98	▲	▲	▲	▼	▲
BIMAS	486.75	460.90	441.08	410.13	399.43	373.83	328.28	Aşırı alım	Aşırı alım	Aşırı alım	▲	▲
EKGYO	8.86	8.93	9.63	9.66	9.80	9.56	8.91	Aşırı satım	▲	▲	▼	▼
ENKAI	37.90	36.90	37.34	36.45	35.99	35.24	33.50	▲	▲	▼	▲	▼
EREGL	46.86	46.04	45.72	43.77	43.62	43.03	41.79	▲	▲	▼	▲	▲
FROTO	1207.00	1,186.20	1,163.50	1,139.18	1,094.71	1,012.62	900.53	Aşırı alım	▲	▲	▲	▲
GARAN	94.15	89.40	87.99	83.00	76.11	68.55	58.84	▲	Aşırı alım	▲	▲	▲
GUBRF	158.40	151.40	154.41	155.64	162.96	185.49	214.57	▲	▲	▲	▲	▲
HEKTS	15.69	15.46	15.73	15.58	16.42	17.85	20.22	▲	▲	▲	▲	▲
ISCTR	14.80	13.97	13.81	13.35	12.41	11.32	9.81	Aşırı alım	Aşırı alım	▲	▲	▲
KCHOL	244.80	241.58	238.43	226.80	208.61	187.09	160.94	▲	Aşırı alım	▲	▲	▼

Çalışma Matrisi veri terminali üzerinde oluşturulmuştur. Tabloda yer alan bilgiler yatırım tavsiyesi amaçlı olmayıp, bilgilendirme amaçlıdır. Ortalamalar ve Teknik göstergelerin seviyeleri ve yönü konusunda fikir oluşması amacıyla hazırlanmıştır.

NOT: Anlık veri kaybı ve sistemde yaşanabilecek eksikliklerden kaynaklı hatalar oluşabilir.



HİSSE	FİYAT	ORTALAMALAR						GÖSTERGELERİN YÖNÜ				
		5 GÜNLÜK (BAŞİT)	10 GÜNLÜK (BAŞİT)	22 GÜNLÜK (BAŞİT)	50 GÜNLÜK (USSEL)	100 GÜNLÜK (USSEL)	200 GÜNLÜK (USSEL)	STOCHASTİK	RSI	MFI	MOMENTUM	MACD
KONTR	223.30	218.74	228.58	234.95	238.85	242.35	233.78	▲	▲	▼	▲	▼
KOZAL	21.48	21.25	22.08	22.85	22.65	22.68	22.63	▲	▲	▲	▲	▼
KRDMD	28.44	27.38	27.43	26.30	25.82	25.55	24.64	▲	▲	▲	▲	▲
ODAS	9.55	9.30	9.39	9.41	9.40	9.56	9.57	▲	▲	▼	▲	▼
OYAKC	63.95	60.62	60.79	59.77	60.81	61.49	59.09	Aşırı alım	▲	▲	▲	▲
PETKM	20.76	20.04	20.07	20.26	20.84	21.00	20.23	▲	▲	▲	▲	▲
PGSUS	212.00	204.18	206.34	199.73	186.23	173.95	158.91	▲	▲	▼	▲	▼
SAHOL	102.30	98.86	97.20	91.41	86.15	78.75	68.95	Aşırı alım	Aşırı alım	Aşırı alım	▲	▲
SASA	49.20	47.57	46.54	43.64	42.49	42.03	43.07	▲	▲	▲	▲	▲
SISE	53.25	52.47	52.21	50.50	49.82	49.35	48.22	▲	▲	▼	▲	▲
TCELL	87.40	84.28	84.02	80.80	75.53	69.78	61.78	▲	Aşırı alım	▲	▲	▼
THYAO	323.50	312.10	318.75	314.70	301.96	285.27	257.32	▲	▲	▼	▲	▼
TOASO	300.00	281.55	272.25	272.19	263.23	252.05	236.95	Aşırı alım	Aşırı alım	▲	▲	▲
TUPRS	189.10	183.96	188.76	190.50	177.49	164.33	144.09	▲	▲	▼	▲	▼
YKBNK	33.90	32.19	31.79	31.41	28.58	25.48	21.57	Aşırı alım	▲	▲	▲	▼

Çalışma Matrisi veri terminali üzerinde oluşturulmuştur. Tabloda yer alan bilgiler yatırım tavsiyesi amaçlı olmayıp, bilgilendirme amaçlıdır. Ortalamalar ve Teknik göstergelerin seviyeleri ve yönü konusunda fikir oluşması amacıyla hazırlanmıştır.

NOT: Anlık veri kayıpları ve sistemde yaşanabilecek eksikliklerden kaynaklı hatalar oluşabilir.



## SAATLİK VE GÜNLÜK GRAFİKLERE GÖRE BIST 100 HİSSELERİNİN GÖRÜNÜMLERİ

### SAATLİK GRAFİKLER

STOCHASTIC AŞIRI SATIM	RSI AŞIRI SATIM	MFI AŞIRI SATIM	STOCHASTIC AL VEREN	RSI POZİTİFE DÖNEN	MACD AL VEREN
KLSE	-	-	AELS	AKSA	-
HEKTS	-	-	FROTO	AKSEN	-
GUBRF	-	-	ASTOR	KOZAL	-
MIATK	-	-	SMRTG	TSKB	-
CANTE	-	-	KOZAL	-	-
ASGYO	-	-	GARAN	-	-
SASA	-	-	-	-	-
-	-	-	-	-	-
-	-	-	-	-	-
-	-	-	-	-	-

### GÜNLÜK GRAFİKLER

STOCHASTIC AŞIRI SATIM	RSI AŞIRI SATIM	MFI AŞIRI SATIM	STOCHASTIC AL VEREN	RSI POZİTİFE DÖNEN	MACD AL VEREN
QUAGR	-	-	QUAGR	BRSAN	GUBRF
EKGYO	-	-	EKGYO	KOZAL	ALARK
ASGYO	-	-	ASGYO	KLSE	BUCIM
BRYAT	-	-	BRYAT	GUBRF	CIMSA
-	-	-	KLSE	KOZAA	ISMEN
-	-	-	KONYA	İPEKE	MIATK
-	-	-	AKCNS	YYLGD	TSKB
-	-	-	AELS	HEKTS	GARAN
-	-	-	ISDMR	QUAGR	CCOLA
-	-	-	YYLGD	GESAN	ISCTR





## A1 CAPITAL ARAŞTIRMA

### Baki Atılal

Araştırmadan Sorumlu GMY

### Göksel Tekiner

Araştırma Teknik Analist/Müdür

### Sıla Girgin

Araştırma Uzman Yardımcısı

### Buğra Tümer

Araştırma Uzman Yardımcısı

### Özge Beyhan

Araştırma Uzman Yardımcısı

### ÇEKİNCE ...

Burada yer alan yatırım bilgi, yorum ve tavsiyeleri yatırım danışmanlığı kapsamında değildir. Yatırım danışmanlığı hizmeti, yetkili kuruluşlar tarafından kişilerin risk ve getiri tercihleri dikkate alınarak kişiye özel sunulmaktadır.

Burada yer alan yorum ve tavsiyeler ise genel niteliktedir. Bu tavsiyeler mali durumunuz ile risk ve getiri tercihlerinize uygun olmayabilir. Bu nedenle, sadece burada yer alan bilgilere dayanılarak yatırım kararı verilmesi beklentilerinize uygun sonuçlar doğurmayabilir.

Bu raporda yer alan bilgiler A1 CAPITAL Yatırım Menkul Değerler A.Ş.'nin Araştırma Bölümü tarafından bilgi verme amacıyla hazırlanmış olup herhangi bir hisse senedinin alım satımına ilişkin bir teklif içermemektedir. Veriler, güvenilir olduğuna inanılan kaynaklardan alınmıştır. Bu kaynaklardaki hata ve eksikliklerden ve bu bilgilerin ticari amaçlı kullanılmasından doğabilecek zararlardan A1 CAPITAL Yatırım Menkul Değerler A.Ş. hiçbir şekilde sorumlu tutulamaz.

İşbu rapordaki tüm görüş ve tahminler, söz konusu rapor tarihiyle A1 CAPITAL Yatırım Menkul Değerler A.Ş. Araştırma Bölümü'ne ait olup diğer GÜLER HOLDİNG Grubu şirketlerinin görüş ve tahminlerini temsil etmemektedir. Bu rapordaki tüm görüş ve bilgiler önceden haber verilmeksizin değiştirilebilir.

A1 CAPITAL Yatırım ve diğer grup şirketleri bu raporda adı geçen şirketlerin hisselerinde pozisyon sahibi olabilir veya işlem yapabilir. Ayrıca, yatırımcılar bu raporda adı geçen şirketlerle A1 CAPITAL Yatırım ve diğer grup şirketlerinin yatırım bankacılığı ve/veya diğer iş ilişkileri içinde olabileceğini veya bu tür iş fırsatları arayışında olabileceğini kabul ederler.