



Teknik Değerlendirme

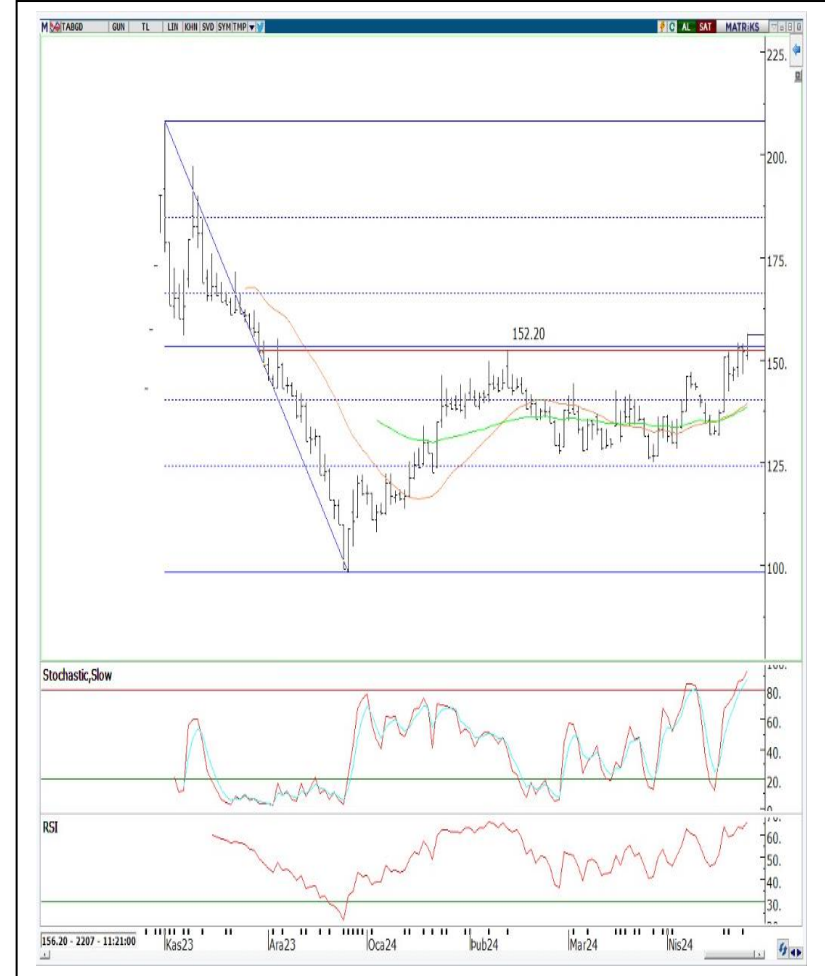
Cari Fiyat	153.40
5 Günlük (Basit)	150.62
10 Günlük (Basit)	144.01
22 Günlük (Basit)	139.45
50 Günlük (Üssel)	138.41
100 Günlük (Üssel)	137.78
200 Günlük (Üssel)	0.00

TEKNİK GÖSTERGELERİN YÖNÜ (Günlük Grafik)

STOCHASTİK	↑
RSI	↑
MFI	↓
MOM	↑
MACD	↑

DESTEK	140.30	131.60	129.40
DİRENÇ	152.20	166.20	185.70

- Son aylarda endeksten negatif yönde ayrışan ve yatay bantta dalgalı bir seyir izleyen hissede orta vadede önemli direnç noktası olarak gördüğümüz 152.20 seviyesinin aşılmış olması hareketin devamını destekliyor.
- Teknik göstergelerin pozitif yönde hareket ediyor olmasının yanı sıra %50 Fibonacci düzeltme seviyesinin de üzerine çıkılmış olması güç kazanımının devam edebileceğini işaret ediyor.
- İşlem hacmi şimdilik yetersiz olmasına rağmen 152.20 seviyesinin üzerinde pozisyonların kademeli olarak artırılmasını uygun buluyoruz.
- Beklentiniz paralelinde yaşanacak yükseliş hareketinin devamı durumunda ise 166.20 ile 185.70 seviyelerini kısa ve orta vadeli üst direnç noktaları olarak verebiliriz.



A1 CAPITAL ARAŞTIRMA

Baki Atılal

Araştırmadan Sorumlu GMY

Göksel Tekiner

Araştırma Teknik Analist/Müdür

Sıla Girgin

Araştırma Uzman Yardımcısı

Buğra Tümer

Araştırma Uzman Yardımcısı

Özge Beyhan

Araştırma Uzman Yardımcısı

ÇEKİNCE ..

Burada yer alan yatırım bilgi, yorum ve tavsiyeleri yatırım danışmanlığı kapsamında değildir. Yatırım danışmanlığı hizmeti, yetkili kuruluşlar tarafından kişilerin risk ve getiri tercihleri dikkate alınarak kişiye özel sunulmaktadır.

Burada yer alan yorum ve tavsiyeler ise genel niteliktedir. Bu tavsiyeler mali durumunuz ile risk ve getiri tercihlerinize uygun olmayabilir. Bu nedenle, sadece burada yer alan bilgilere dayanılarak yatırım kararı verilmesi beklentilerinize uygun sonuçlar doğurmayabilir.

Bu raporda yer alan bilgiler A1 CAPITAL Yatırım Menkul Değerler A.Ş.'nin Araştırma Bölümü tarafından bilgi verme amacıyla hazırlanmış olup herhangi bir hisse senedinin alım satımına ilişkin bir teklif içermemektedir. Veriler, güvenilir olduğuna inanılan kaynaklardan alınmıştır. Bu kaynaklardaki hata ve eksikliklerden ve bu bilgilerin ticari amaçlı kullanılmasından doğabilecek zararlardan A1 CAPITAL Yatırım Menkul Değerler A.Ş.. hiçbir şekilde sorumlu tutulamaz.

İşbu rapordaki tüm görüş ve tahminler, söz konusu rapor tarihiyle A1 CAPITAL Yatırım Menkul Değerler A.Ş. Araştırma Bölümü'ne ait olup diğer GÜLER HOLDİNG Grubu şirketlerinin görüş ve tahminlerini temsil etmemektedir. Bu rapordaki tüm görüş ve bil.giler önceden haber verilmeksizin değiştirilebilir. A1 CAPITAL Yatırım ve diğer grup şirketleri bu raporda adı geçen şirketlerin hisselerinde pozisyon sahibi olabilir veya işlem yapabilir. Ayrıca, yatırımcılar bu raporda adı geçen şirketlerle A1 CAPITAL Yatırım ve diğer grup şirketlerinin yatırım bankacılığı ve/veya diğer iş ilişkileri içinde olabileceğini veya bu tür iş fırsatları arayışında olabileceğini kabul ederler.