

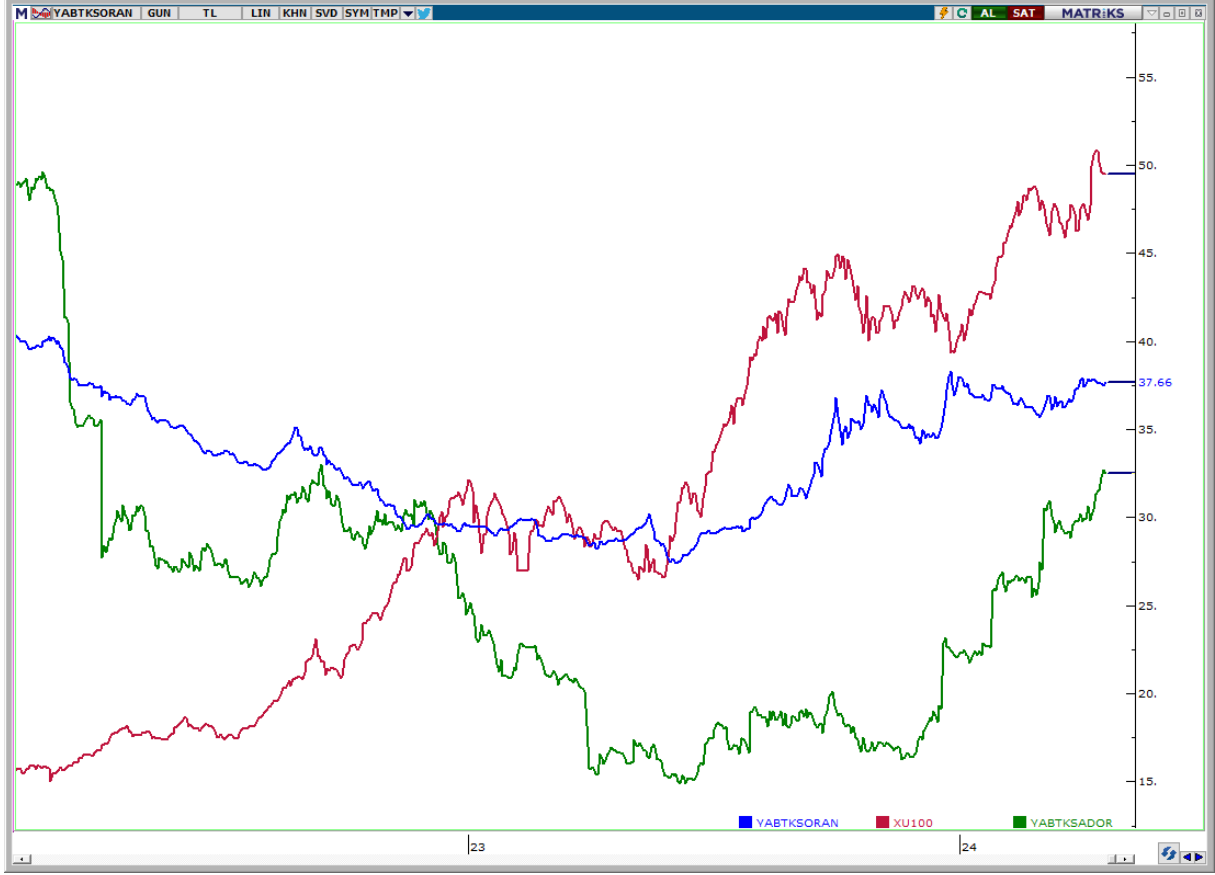


AKŞAMDAN SABAHA YURT DIŐI PİYASALAR

	BIST100 KAPANIŐ SAATİ "18:10"	SON DEĞER "Saat 08.40"	DEĞİŐİM
FDJI	38003	38061	0.15%
FSPX	5088	5078.00	-0.20%
NIKEI -NIKX-	37961.80	38048.62	0.23%
HANG SENG	16251.84	16401.02	0.92%
SHANGHAI	3071.38	3086.38	0.49%
SENSEX	72943.68	72974.30	0.04%
USTBOND10Y	4.6320	4.5720	-1.30%
BRENT	88.53	87.02	-1.70%
XAUUSD"ONS/ALTIN"	2384.35	2375.10	-0.39%
DOLAR/TL	32.4981	32.4660	-0.10%
X30YVADE*	10440.00	10445.50	0.05%

*X30YVADE deęiŐimi endeks kapaniŐ saati olan 18.10 ile gece seansi arasındaki deęiŐimi vermektedir.

YABANCI TAKAS ORANI %37.66 / YABANCILARIN TOPLAM TAKAS ADEDİNE ORANI %20.23



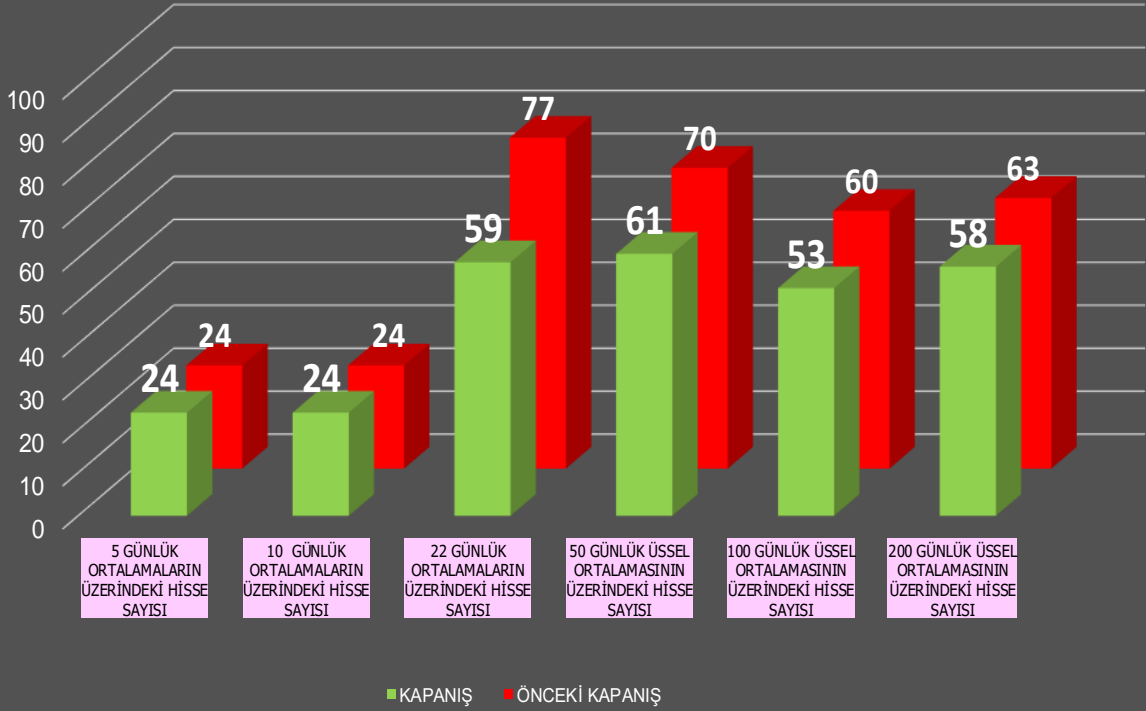


Türkiye'nin Kredi Risk Primi - CDS 304 Seviyesinde!





BIST100 BAROMETRE





HİSSE	FİYAT	ORTALAMALAR						GÖSTERGELERİN YÖNÜ				
		5 GÜNLÜK (BASİT)	10 GÜNLÜK (BASİT)	22 GÜNLÜK (BASİT)	50 GÜNLÜK (USSEL)	100 GÜNLÜK (USSEL)	200 GÜNLÜK (USSEL)	STOCHASTİK	RSI	MFI	MOMENTUM	MACD
AKBNK	56.05	56.50	53.69	47.60	44.76	40.45	34.67	▼	▲ Aşırı alım	▲ Aşırı alım	▼	▲
ALARK	137.10	140.20	134.80	131.26	126.27	118.43	108.19	▼	▼	▼	▼	▲
ASELS	57.70	58.33	56.38	56.13	55.45	52.26	46.26	▼	▼	▲	▲	▲
ASTOR	94.80	98.00	95.31	96.35	104.16	106.98	100.90	▼	▼	▼	▼	▲
BIMAS	387.75	394.65	385.63	376.84	374.08	353.02	309.30	▼	▼	▲	▼	▲
BRSAN	592.50	613.30	605.55	619.14	634.66	636.89	577.10	▼	▼	▼	▼	▼
EKGYO	10.16	10.60	9.94	10.07	10.08	9.55	8.76	▼	▼	▼	▼	▲
ENKAI	34.90	35.86	35.24	35.28	36.09	35.64	33.88	▼	▼	▼	▼	▲
EREGL	40.12	40.89	40.13	41.56	42.52	42.40	41.27	▼	▼	▲	▲	▲
FROTO	1118.00	1,148.80	1,133.99	1,104.88	1,031.55	948.57	847.44	▼	▼	▲	▼	▼
GARAN	73.80	73.55	72.39	67.60	65.06	60.64	53.18	▼	▼	▼	▼	▲
GUBRF	156.40	156.48	153.60	159.05	172.30	200.23	227.70	▼	▼	▲	▲	▲
HEKTS	15.20	15.68	15.42	16.29	17.40	18.94	21.23	▼	▼	▼	▲	▲
ISCTR	12.26	12.56	12.26	11.36	10.99	10.24	9.00	▼	▼	▼	▼	▲
KCHOL	216.90	216.70	213.80	200.60	187.92	172.41	151.45	▼	▲	▼	▼	▲
KONTR	230.90	242.50	237.04	235.83	245.17	246.23	233.54	▼	▼	▲	▼	▲
KOZAL	23.70	24.43	23.24	22.74	22.77	22.71	22.61	▼	▼	▲	▼	▲
KRDMD	23.16	23.89	22.95	23.24	24.58	24.97	24.20	▼	▼	▼	▼	▲
ODAS	9.03	9.19	8.86	9.05	9.37	9.62	9.60	▼	▼	▼	▼	▲
OYAKC	55.95	57.68	56.89	58.95	61.36	62.09	58.85	▼	▼	▼	▲	▲
PETKM	19.92	20.18	19.55	21.00	21.54	21.36	20.22	▼	▼	▼	▲	▲
PGSUS	839.50	856.10	835.60	814.89	805.57	779.98	729.05	▼	▼	▼	▼	▲
SAHOL	83.50	85.41	85.40	81.78	79.44	74.06	65.78	▲ Aşırı satım	▼	▼	▼	▼
SASA	39.88	40.77	39.87	39.71	39.83	40.91	42.84	▼	▼	▼	▲	▲
SISE	46.70	47.95	47.09	46.90	48.11	48.52	47.60	▼	▼	▼	▼	▲
TCELL	74.90	74.36	71.97	68.89	67.45	63.87	57.41	▼	▲	▼	▲	▲
THYAO	295.25	302.00	300.80	290.95	283.46	269.74	244.13	▼	▼	▼	▼	▼
TOASO	259.75	265.60	262.40	257.06	249.23	241.28	228.90	▼	▼	▲	▼	▲
TUPRS	186.50	185.40	177.28	168.18	161.66	151.36	133.75	▼	▲ Aşırı alım	▲	▲	▲
YKBNK	30.58	30.90	29.59	26.59	24.86	22.48	19.36	▼	▲ Aşırı alım	▼	▼	▲

Çalışma Matrisi veri terminali üzerinde oluşturulmuştur. Tabloda yer alan bilgiler yatırım tavsiyesi amaçlı olmayıp, bilgilendirme amaçlıdır. Ortalamalar ve Teknik göstergelerin seviyeleri ve yönü konusunda fikir oluşması amacıyla hazırlanmıştır.

NOT: Anlık veri kayıpları ve sistemde yaşananabilecek eksikliklerden kaynaklı hatalar oluşabilir.



A1 CAPITAL ARAŞTIRMA

Baki Atılal

Araştırmadan Sorumlu GMY

Göksel Tekiner

Araştırma Teknik Analist/Müdür

Sıla Girgin

Araştırma Uzman Yardımcısı

Buğra Tümer

Araştırma Uzman Yardımcısı

Özge Beyhan

Araştırma Uzman Yardımcısı

ÇEKİNCE ...

Burada yer alan yatırım bilgi, yorum ve tavsiyeleri yatırım danışmanlığı kapsamında değildir. Yatırım danışmanlığı hizmeti, yetkili kuruluşlar tarafından kişilerin risk ve getiri tercihleri dikkate alınarak kişiye özel sunulmaktadır.

Burada yer alan yorum ve tavsiyeler ise genel niteliktedir. Bu tavsiyeler mali durumunuz ile risk ve getiri tercihlerinize uygun olmayabilir. Bu nedenle, sadece burada yer alan bilgilere dayanarak yatırım kararı verilmesi beklentilerinize uygun sonuçlar doğurmayabilir.

Bu raporda yer alan bilgiler A1 CAPITAL Yatırım Menkul Değerler A.Ş.'nin Araştırma Bölümü tarafından bilgi verme amacıyla hazırlanmış olup herhangi bir hisse senedinin alım satımına ilişkin bir teklif içermemektedir. Veriler, güvenilir olduğuna inanılan kaynaklardan alınmıştır. Bu kaynaklardaki hata ve eksikliklerden ve bu bilgilerin ticari amaçlı kullanılmasından doğabilecek zararlardan A1 CAPITAL Yatırım Menkul Değerler A.Ş. hiçbir şekilde sorumlu tutulamaz.

İşbu rapordaki tüm görüş ve tahminler, söz konusu rapor tarihiyle A1 CAPITAL Yatırım Menkul Değerler A.Ş. Araştırma Bölümü'ne ait olup diğer GÜLER HOLDİNG Grubu şirketlerinin görüş ve tahminlerini temsil etmemektedir. Bu rapordaki tüm görüş ve bilgiler önceden haber verilmeksizin değiştirilebilir.

A1 CAPITAL Yatırım ve diğer grup şirketleri bu raporda adı geçen şirketlerin hisselerinde pozisyon sahibi olabilir veya işlem yapabilir. Ayrıca, yatırımcılar bu raporda adı geçen şirketlerle A1 CAPITAL Yatırım ve diğer grup şirketlerinin yatırım bankacılığı ve/veya diğer iş ilişkileri içinde olabileceğini veya bu tür iş fırsatları arayışında olabileceğini kabul ederler.