



AKŞAMDAN SABAHA YURT DIŐI PİYASALAR

	BIST100 KAPANIŐ SAATI "18:10"	SON DEĐER "Saat 08.35"	DEĐIŐİM
FDJI	39588	38940	-1.64%
FSPX	5294	5204.00	-1.69%
NIKEI - NIKX-	39773.14	38940.75	-2.09%
HANG SENG	16725.10	16650.43	-0.45%
SHANGHAI			KAPALI
SENSEX	74227.63	74155.37	-0.10%
USTBOND10Y	4.3440	4.3120	-0.74%
BRENT	88.96	90.70	1.96%
XAUUSD"ONS/ALTIN"	2294.36	2280.15	-0.62%
DOLAR/TL	31.8765	31.9635	0.27%
X30YVADE*	10211.25	10169.75	-0.41%

*X30YVADE deđiŐimi endeks kapaniŐ saati olan 18.10 ile gece seansı arasındaki deđiŐimi vermektedir.

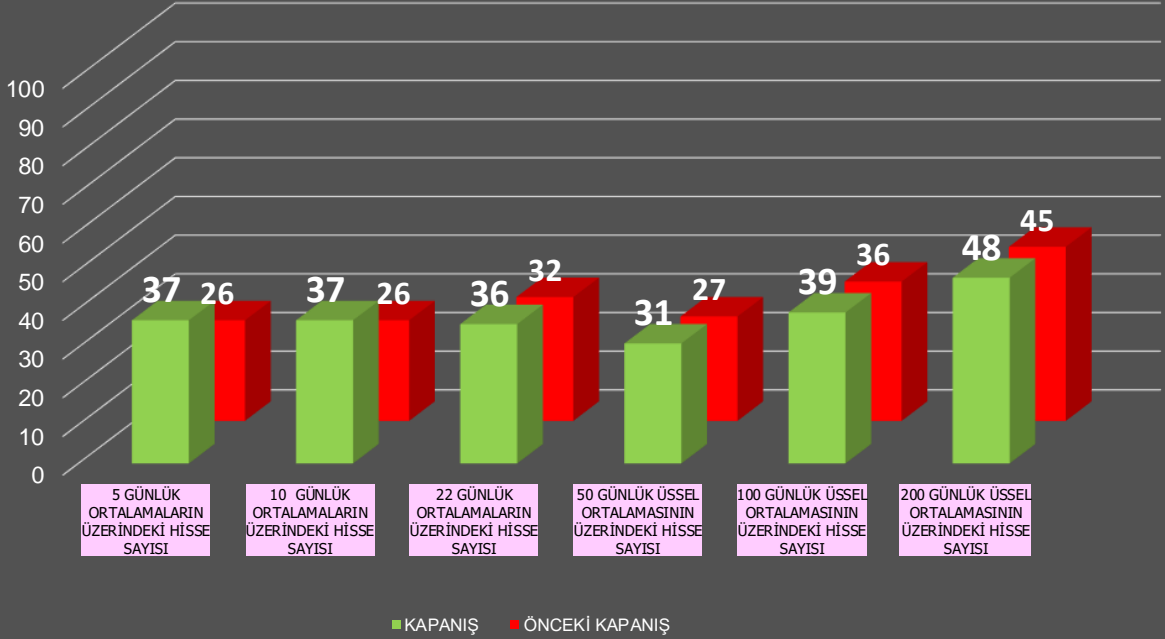


YABANCI TAKAS ORANI %37.79 / YABANCILARIN TOPLAM TAKAS ADEDİNE ORANI %19.76





BIST100 BAROMETRE





HİSSE	FİYAT	ORTALAMALAR						GÖSTERGELERİN YÖNÜ				
		5 GÜNLÜK (BASİT)	10 GÜNLÜK (BASİT)	22 GÜNLÜK (BASİT)	50 GÜNLÜK (USSEL)	100 GÜNLÜK (USSEL)	200 GÜNLÜK (USSEL)	STOCHASTİK	RSI	MFİ	MOMENTUM	MACD
AKBNK	52.40	49.10	46.90	43.11	41.61	38.42	33.32	Aşırı alım	Aşırı alım	Aşırı alım		
ALARK	128.10	127.34	128.43	128.26	122.50	115.65	106.20					
ASELS	53.85	53.95	54.55	55.61	54.66	51.48	45.51					
ASTOR	89.95	93.11	93.83	100.04	106.04	108.23	101.13	Aşırı satım				
BIMAS	380.00	367.80	361.30	374.26	368.14	347.52	303.90	Aşırı alım				
BRSAN	580.00	602.50	616.95	629.86	640.95	640.09	574.94	Aşırı satım				
EKGYO	9.28	9.29	9.46	10.20	9.97	9.43	8.65	Aşırı satım				
ENKAI	34.92	34.27	34.45	35.66	36.13	35.60	33.75					
EREGL	39.42	40.04	41.25	43.12	43.50	43.12	41.80	Aşırı satım		Aşırı satım		
FROTO	1165.00	1,143.00	1,132.30	1,116.36	1,035.63	956.52	859.10					
GARAN	72.35	70.07	68.19	63.81	62.74	58.99	51.90		Aşırı alım	Aşırı alım		
GUBRF	149.20	151.66	155.69	165.80	176.68	205.85	232.13	Aşırı satım				
HEKTS	14.59	15.32	16.08	16.84	17.85	19.35	21.57	Aşırı satım				
ISCTR	12.50	11.64	11.24	10.74	10.56	9.94	8.77	Aşırı alım	Aşırı alım			
KCHOL	209.20	206.22	201.12	189.14	179.86	166.64	147.34					
KONTR	229.50	230.96	229.53	240.63	246.19	246.82	233.04					
KOZAL	22.04	21.97	21.97	22.76	22.35	22.50	22.50					
KRDM	21.64	21.88	22.54	23.60	24.78	25.11	24.22	Aşırı satım				
ODAS	8.14	8.62	8.78	9.37	9.44	9.69	9.63	Aşırı satım				
OYAK	56.50	56.69	58.37	61.36	62.38	62.66	58.92					
PETKM	18.80	18.95	20.26	22.03	21.93	21.52	20.23	Aşırı satım				
PGSUS	793.50	808.00	804.75	800.07	792.38	770.48	721.19					
SAHOL	86.00	83.99	81.83	79.78	77.68	72.53	64.50					
SASA	37.80	39.60	39.95	39.30	39.63	40.95	42.97	Aşırı satım				
SISE	46.44	45.74	45.96	46.98	48.13	48.58	47.56					
TCELL	71.10	68.31	68.19	65.80	65.60	62.55	56.36					
THYAO	290.00	297.70	293.13	282.95	278.29	265.53	240.49					
TOASO	252.75	256.87	253.59	252.94	244.72	238.13	226.58					
TUPRS	169.90	166.53	164.00	160.93	155.45	147.14	130.59					
YKBNK	28.60	27.48	26.61	24.06	23.25	21.43	18.65		Aşırı alım	Aşırı alım		

Çalışma Matrisi veri terminali üzerinde oluşturulmuştur. Tabloda yer alan bilgiler yatırım tavsiyesi amaçlı olmayıp, bilgilendirme amaçlıdır. Ortalamalar ve Teknik göstergelerin seviyeleri ve yönü konusunda fikir oluşması amacıyla hazırlanmıştır.

NOT: Anlık veri kayıpları ve sistemde yaşanabilecek eksikliklerden kaynaklı hatalar oluşabilir.



A1 CAPITAL ARAŞTIRMA

Baki Atılal

Araştırmadan Sorumlu GMY

Göksel Tekiner

Araştırma Teknik Analist/Müdür

Sıla Girgin

Araştırma Uzman Yardımcısı

Buğra Tümer

Araştırma Uzman Yardımcısı

Özge Beyhan

Araştırma Uzman Yardımcısı

ÇEKİNCE ...

Burada yer alan yatırım bilgi, yorum ve tavsiyeleri yatırım danışmanlığı kapsamında değildir. Yatırım danışmanlığı hizmeti, yetkili kuruluşlar tarafından kişilerin risk ve getiri tercihleri dikkate alınarak kişiye özel sunulmaktadır.

Burada yer alan yorum ve tavsiyeler ise genel niteliktedir. Bu tavsiyeler mali durumunuz ile risk ve getiri tercihlerinize uygun olmayabilir. Bu nedenle, sadece burada yer alan bilgilere dayanarak yatırım kararı verilmesi beklentilerinize uygun sonuçlar doğurmayabilir.

Bu raporda yer alan bilgiler A1 CAPITAL Yatırım Menkul Değerler A.Ş.'nin Araştırma Bölümü tarafından bilgi verme amacıyla hazırlanmış olup herhangi bir hisse senedinin alım satımına ilişkin bir teklif içermemektedir. Veriler, güvenilir olduğuna inanılan kaynaklardan alınmıştır. Bu kaynaklardaki hata ve eksikliklerden ve bu bilgilerin ticari amaçlı kullanılmasından doğabilecek zararlardan A1 CAPITAL Yatırım Menkul Değerler A.Ş. hiçbir şekilde sorumlu tutulamaz.

İşbu rapordaki tüm görüş ve tahminler, söz konusu rapor tarihiyle A1 CAPITAL Yatırım Menkul Değerler A.Ş. Araştırma Bölümü'ne ait olup diğer GÜLER HOLDİNG Grubu şirketlerinin görüş ve tahminlerini temsil etmemektedir. Bu rapordaki tüm görüş ve bilgiler önceden haber verilmeksizin değiştirilebilir.

A1 CAPITAL Yatırım ve diğer grup şirketleri bu raporda adı geçen şirketlerin hisselerinde pozisyon sahibi olabilir veya işlem yapabilir. Ayrıca, yatırımcılar bu raporda adı geçen şirketlerle A1 CAPITAL Yatırım ve diğer grup şirketlerinin yatırım bankacılığı ve/veya diğer iş ilişkileri içinde olabileceğini veya bu tür iş fırsatları arayışında olabileceğini kabul ederler.