



AKŞAMDAN SABAHA YURT DIŐI PİYASALAR

	BIST100 KAPANIŐ SAATİ "18:10"	SON DEĐER "Saat 08.45"	DEĐIŐİM
FDJI	39455	39447	-0.02%
FSPX	5243	5252.50	0.19%
NIKEI - NIKX-	39838.91	39570.59	-0.67%
HANG SENG	16931.52	16775.34	-0.92%
SHANGHAI	3074.96	3070.81	-0.13%
SENSEX	73903.91	73909.36	0.01%
USTBOND10Y	4.3640	4.3600	-0.09%
BRENT	88.21	88.74	0.60%
XAUUSD"ONS/ALTIN"	2259.88	2284.37	1.08%
DOLAR/TL	32.1145	32.0554	-0.18%
X30YVADE*	10001.50	9979.25	-0.22%

*X30YVADE deđiŐimi endeks kapaniŐ saati olan 18.10 ile gece seansı arasındaki deđiŐimi vermektedir.



CDS "Türkiye'nin Kredi Risk Primi" 310 Seviyesinde

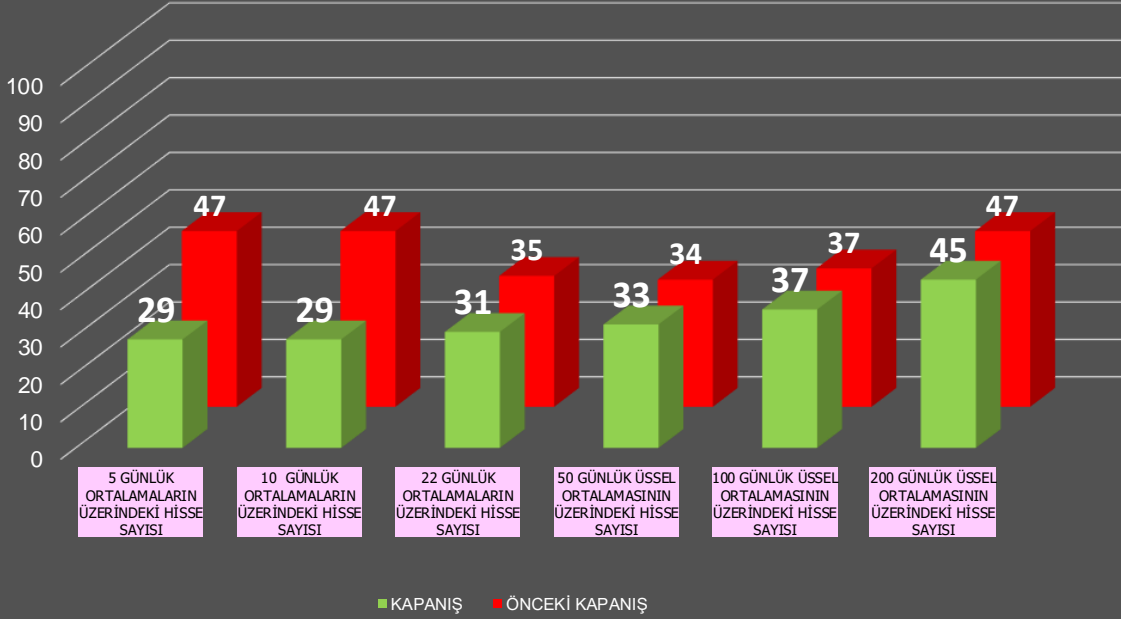


YABANCI TAKAS ORANI %37.86 / YABANCILARIN TOPLAM TAKAS ADEDİNE ORANI %19.86





BIST100 BAROMETRE





HİSSE	FİYAT	ORTALAMALAR						GÖSTERGELERİN YÖNÜ				
		5 GÜNLÜK (BASİT)	10 GÜNLÜK (BASİT)	22 GÜNLÜK (BASİT)	50 GÜNLÜK (USSEL)	100 GÜNLÜK (USSEL)	200 GÜNLÜK (USSEL)	STOCHASTİK	RSI	MFI	MOMENTUM	MACD
AKBNK	49.30	47.01	45.14	41.91	40.84	37.91	32.96	Aşırı alım ▲	Aşırı alım ▲	Aşırı alım ▲	▼	▲
ALARK	124.30	128.80	128.87	128.20	122.13	115.19	105.77	▼	▼	▲	▼	▼
ASELS	52.45	54.92	55.30	56.01	54.79	51.42	45.35	▼	▼	▲	▼	▼
ASTOR	92.05	94.21	95.22	102.56	107.32	108.94	101.34	Aşırı satım ▼	▼	▲	▼	▼
BIMAS	364.75	357.85	362.88	374.00	367.53	346.38	302.46	▲	▲	▲	▲	▼
BRSAN	604.00	613.30	627.45	640.50	645.82	642.44	574.78	Aşırı satım ▼	▼	▲	▼	▼
EKGYO	8.95	9.45	9.76	10.40	10.04	9.45	8.64	Aşırı satım ▼	▼	▼	▼	▼
ENKAI	34.02	34.40	34.70	35.96	36.29	35.66	33.74	▼	▼	▼	▲	▼
EREGL	38.90	41.29	42.25	43.74	43.88	43.29	41.86	Aşırı satım ▼	▼	Aşırı satım ▲	▼	▼
FROTO	1130.00	1,132.40	1,136.00	1,101.39	1,025.92	948.53	853.20	▲	▼	▲	▼	▼
GARAN	70.10	68.50	66.63	62.58	62.05	58.50	51.51	▼	Aşırı alım ▲	▲	▼	▲
GUBRF	150.20	158.20	158.78	169.27	179.06	208.21	233.81	Aşırı satım ▼	▼	▲	▼	▼
HEKTS	14.98	16.18	16.62	17.18	18.12	19.54	21.70	Aşırı satım ▼	▼	▲	▼	▼
ISCTR	11.43	11.11	10.96	10.55	10.43	9.85	8.71	▲	▲	▲	▼	▲
KCHOL	209.40	202.44	198.15	185.34	177.63	165.01	146.14	▲	Aşırı alım ▲	▲	▼	▲
KONTR	227.00	228.92	231.04	244.37	247.45	247.47	233.08	▼	▼	▲	▼	▼
KOZAL	21.38	22.11	22.07	22.94	22.41	22.54	22.52	▼	▼	▼	▼	▼
KRDMD	21.24	22.42	23.05	24.04	25.06	25.27	24.28	Aşırı satım ▼	▼	▼	▼	▼
ODAS	8.62	8.86	8.97	9.57	9.54	9.75	9.66	▼	▼	▲	▼	▼
OYAKC	54.85	58.33	59.23	62.47	62.95	62.96	58.99	Aşırı satım ▼	▼	▲	▼	▼
PETKM	18.44	19.45	21.10	22.40	22.20	21.63	20.26	Aşırı satım ▼	▼	▼	▼	▼
PGSUS	804.00	809.50	804.45	801.68	791.74	769.27	719.59	▼	▼	▼	▼	▲
SAHOL	85.40	82.78	80.82	79.15	77.17	72.07	64.11	Aşırı alım ▲	▲	▲	▲	▲
SASA	38.50	40.78	40.18	39.26	39.75	41.07	43.07	▼	▼	▼	▼	▲
SISE	44.98	45.63	46.27	47.37	48.35	48.70	47.60	▼	▼	▲	▼	▼
TCELL	67.00	67.42	67.57	65.25	65.25	62.25	56.09	▲	▼	▼	▼	▲
THYAO	297.00	295.80	290.50	280.49	276.91	264.33	239.38	▼	▼	▲	▼	▲
TOASO	274.00	275.25	274.40	271.42	263.09	256.12	243.77	▼	▼	▼	▼	▼
TUPRS	175.80	175.58	173.51	169.80	164.23	155.54	138.02	▼	▼	▲	▼	▲
YKBNK	29.02	27.74	26.95	24.39	23.84	22.07	19.26	▲	Aşırı alım ▲	Aşırı alım ▲	▼	▲

Çalışma Matrisi veri terminali üzerinde oluşturulmuştur. Tabloda yer alan bilgiler yatırım tavsiyesi amaçlı olmayıp, bilgilendirme amaçlıdır. Ortalamalar ve Teknik göstergelerin seviyeleri ve yönü konusunda fikir oluşması amacıyla hazırlanmıştır.

NOT: Anlık veri kayıpları ve sistemde yaşanabilecek eksikliklerden kaynaklı hatalar oluşabilir.

**A1 CAPITAL ARAŞTIRMA****Baki Atılal**

Araştırmadan Sorumlu GMY

Göksel Tekiner

Araştırma Teknik Analist/Müdür

Sıla Girgin

Araştırma Uzman Yardımcısı

Buğra Tümer

Araştırma Uzman Yardımcısı

Özge Beyhan

Araştırma Uzman Yardımcısı

ÇEKİNCE ...

Burada yer alan yatırım bilgi, yorum ve tavsiyeleri yatırım danışmanlığı kapsamında değildir. Yatırım danışmanlığı hizmeti, yetkili kuruluşlar tarafından kişilerin risk ve getiri tercihleri dikkate alınarak kişiye özel sunulmaktadır.

Burada yer alan yorum ve tavsiyeler ise genel niteliktedir. Bu tavsiyeler mali durumunuz ile risk ve getiri tercihlerinize uygun olmayabilir. Bu nedenle, sadece burada yer alan bilgilere dayanılarak yatırım kararı verilmesi beklentilerinize uygun sonuçlar doğurmayabilir.

Bu raporda yer alan bilgiler A1 CAPITAL Yatırım Menkul Değerler A.Ş.'nin Araştırma Bölümü tarafından bilgi verme amacıyla hazırlanmış olup herhangi bir hisse senedinin alım satımına ilişkin bir teklif içermemektedir. Veriler, güvenilir olduğuna inanılan kaynaklardan alınmıştır. Bu kaynaklardaki hata ve eksikliklerden ve bu bilgilerin ticari amaçlı kullanılmasından doğabilecek zararlardan A1 CAPITAL Yatırım Menkul Değerler A.Ş. hiçbir şekilde sorumlu tutulamaz.

İşbu rapordaki tüm görüş ve tahminler, söz konusu rapor tarihiyle A1 CAPITAL Yatırım Menkul Değerler A.Ş. Araştırma Bölümü'ne ait olup diğer GÜLER HOLDİNG Grubu şirketlerinin görüş ve tahminlerini temsil etmemektedir. Bu rapordaki tüm görüş ve bilgiler önceden haber verilmeksizin değiştirilebilir.

A1 CAPITAL Yatırım ve diğer grup şirketleri bu raporda adı geçen şirketlerin hisselerinde pozisyon sahibi olabilir veya işlem yapabilir. Ayrıca, yatırımcılar bu raporda adı geçen şirketlerle A1 CAPITAL Yatırım ve diğer grup şirketlerinin yatırım bankacılığı ve/veya diğer iş ilişkileri içinde olabileceğini veya bu tür iş fırsatları arayışında olabileceğini kabul ederler.