



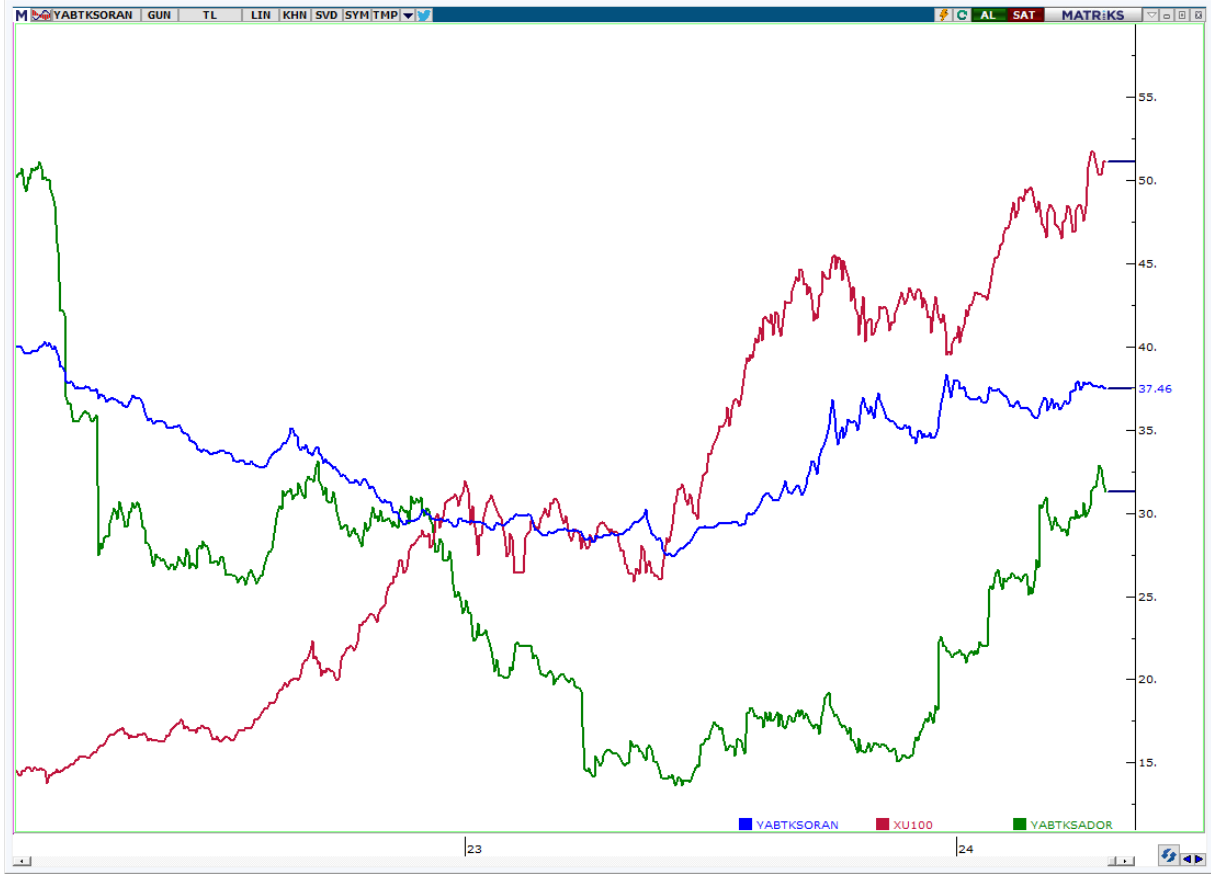
AKŞAMDAN SABAHA YURT DIŐI PİYASALAR

	BIST100 KAPANIŐ SAATİ "18:10"	SON DEĞER "Saat 08.45"	DEĞİŐİM
FDJI	38206	38299	0.24%
FSPX	5032	5021.00	-0.21%
NIKEI - NIKX-	37068.35	37205.69	0.37%
HANG SENG	16224.14	16533.31	1.91%
SHANGHAI	3065.26	3046.97	-0.60%
SENSEX	73088.33	73424.00	0.46%
USTBOND10Y	4.6190	4.6650	1.00%
BRENT	86.76	85.74	-1.18%
XAUUSD"ONS/ALTIN"	2393.10	2363.09	-1.25%
DOLAR/TL	32.5926	32.6105	0.05%
X30YVADE*	10614.75	10616.00	0.01%

*X30YVADE deđiŐimi endeks kapaniŐ saati olan 18.10 ile gece seansı arasındaki deđiŐimi vermektedir.



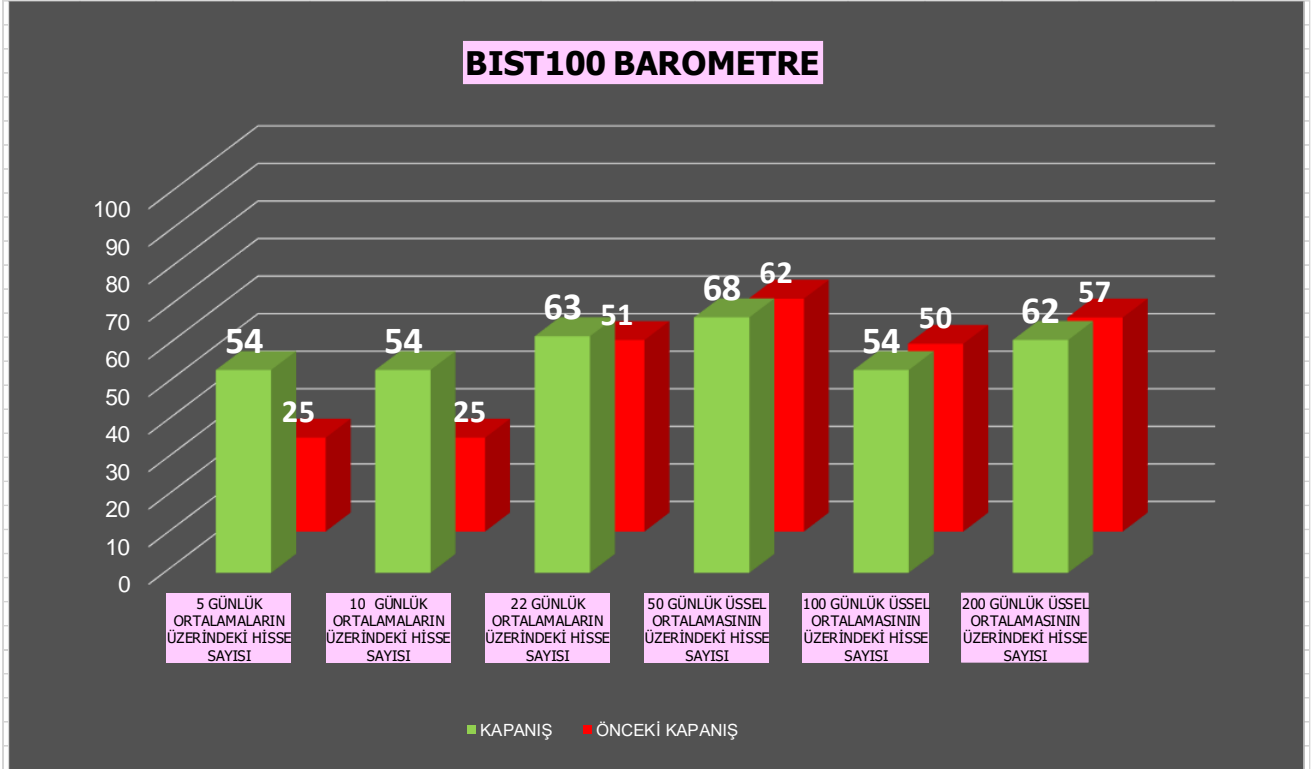
YABANCI TAKAS ORANI %37.46 / YABANCILARIN TOPLAM TAKAS ADEDİNE ORANI %19.98





Türkiye'nin Kredi Risk Primi - CDS 316 Seviyesinde!







HİSSE	FİYAT	ORTALAMALAR						GÖSTERGELERİN YÖNÜ				
		5 GÜNLÜK (BASİT)	10 GÜNLÜK (BASİT)	22 GÜNLÜK (BASİT)	50 GÜNLÜK (USSEL)	100 GÜNLÜK (USSEL)	200 GÜNLÜK (USSEL)	STOCHASTİK	RSI	MFİ	MOMENTUM	MACD
AKBNK	62.50	58.27	56.08	49.60	45.98	41.24	35.18	Aşırı alım	Aşırı alım	Aşırı alım		
ALARK	119.20	133.72	134.72	131.21	126.22	118.72	108.54	Aşırı satım				
ASELS	58.70	58.14	57.28	56.23	55.66	52.49	46.50					
ASTOR	95.00	95.77	95.46	95.58	103.45	106.51	100.78					
BIMAS	371.50	382.35	386.83	375.56	373.74	353.67	310.50	Aşırı satım				
BRSAN	598.50	600.60	603.50	615.16	631.90	635.39	577.53					
EKGYO	8.96	9.96	9.93	9.91	10.00	9.53	8.77					
ENKAI	35.60	35.21	35.44	35.18	36.01	35.62	33.90					
EREGL	41.22	40.62	40.37	41.29	42.39	42.34	41.27					
FROTO	1120.00	1,130.20	1,137.89	1,110.73	1,038.24	955.23	852.83					
GARAN	78.70	74.34	73.67	69.21	65.93	61.26	53.64		Aşırı alım			
GUBRF	154.20	155.48	154.10	157.33	170.89	198.42	226.23					
HEKTS	15.37	15.35	15.42	16.11	17.23	18.80	21.11					
ISCTR	12.86	12.45	12.48	11.59	11.11	10.33	9.07					
KCHOL	219.90	216.94	215.37	204.13	190.17	174.16	152.76					
KONTR	233.50	236.04	238.12	234.49	244.35	245.77	233.57					
KOZAL	23.54	23.89	23.59	22.78	22.82	22.73	22.63					
KRDMD	24.40	23.81	23.45	23.27	24.55	24.94	24.21					
ODAS	9.15	9.20	8.94	8.99	9.35	9.60	9.59					
OYAKC	57.15	56.80	57.06	58.41	61.01	61.89	58.81					
PETKM	20.04	19.95	19.80	20.69	21.42	21.30	20.22					
PGSUS	885.00	856.50	848.85	822.66	811.26	783.89	732.06					
SAHOL	88.30	85.24	85.79	82.62	80.02	74.56	66.20					
SASA	39.62	40.15	39.84	39.82	39.79	40.85	42.77					
SISE	47.20	47.10	47.34	46.83	48.02	48.46	47.59					
TCELL	76.55	74.66	73.73	70.09	68.11	64.35	57.78			Aşırı alım		
THYAO	302.50	297.90	300.60	293.53	284.69	270.90	245.23					
TOASO	262.50	262.65	262.80	258.22	250.21	242.09	229.56					
TUPRS	189.90	186.26	181.52	171.22	163.68	152.80	134.82		Aşırı alım			
YKBNK	32.04	31.07	30.40	27.55	25.38	22.84	19.60		Aşırı alım	Aşırı alım		

Çalışma Matrisi veri terminali üzerinde oluşturulmuştur. Tabloda yer alan bilgiler yatırım tavsiyesi amaçlı olmayıp, bilgilendirme amaçlıdır. Ortalamalar ve Teknik göstergelerin seviyeleri ve yönü konusunda fikir oluşması amacıyla hazırlanmıştır.

NOT: Anlık veri kayıpları ve sistemde yaşanabilecek eksikliklerden kaynaklı hatalar oluşabilir.



A1 CAPITAL ARAŞTIRMA

Baki Atılal

Araştırmadan Sorumlu GMY

Göksel Tekiner

Araştırma Teknik Analist/Müdür

Sıla Girgin

Araştırma Uzman Yardımcısı

Buğra Tümer

Araştırma Uzman Yardımcısı

Özge Beyhan

Araştırma Uzman Yardımcısı

ÇEKİNCE ...

Burada yer alan yatırım bilgi, yorum ve tavsiyeleri yatırım danışmanlığı kapsamında değildir. Yatırım danışmanlığı hizmeti, yetkili kuruluşlar tarafından kişilerin risk ve getiri tercihleri dikkate alınarak kişiye özel sunulmaktadır.

Burada yer alan yorum ve tavsiyeler ise genel niteliktedir. Bu tavsiyeler mali durumunuz ile risk ve getiri tercihlerinize uygun olmayabilir. Bu nedenle, sadece burada yer alan bilgilere dayanarak yatırım kararı verilmesi beklentilerinize uygun sonuçlar doğurmayabilir.

Bu raporda yer alan bilgiler A1 CAPITAL Yatırım Menkul Değerler A.Ş.'nin Araştırma Bölümü tarafından bilgi verme amacıyla hazırlanmış olup herhangi bir hisse senedinin alım satımına ilişkin bir teklif içermemektedir. Veriler, güvenilir olduğuna inanılan kaynaklardan alınmıştır. Bu kaynaklardaki hata ve eksikliklerden ve bu bilgilerin ticari amaçlı kullanılmasından doğabilecek zararlardan A1 CAPITAL Yatırım Menkul Değerler A.Ş. hiçbir şekilde sorumlu tutulamaz.

İşbu rapordaki tüm görüş ve tahminler, söz konusu rapor tarihiyle A1 CAPITAL Yatırım Menkul Değerler A.Ş. Araştırma Bölümü'ne ait olup diğer GÜLER HOLDİNG Grubu şirketlerinin görüş ve tahminlerini temsil etmemektedir. Bu rapordaki tüm görüş ve bilgiler önceden haber verilmeksizin değiştirilebilir.

A1 CAPITAL Yatırım ve diğer grup şirketleri bu raporda adı geçen şirketlerin hisselerinde pozisyon sahibi olabilir veya işlem yapabilir. Ayrıca, yatırımcılar bu raporda adı geçen şirketlerle A1 CAPITAL Yatırım ve diğer grup şirketlerinin yatırım bankacılığı ve/veya diğer iş ilişkileri içinde olabileceğini veya bu tür iş fırsatları arayışında olabileceğini kabul ederler.