



AKŞAMDAN SABAHA YURT DIŐI PİYASALAR

	BIST100 KAPANIŐ SAATİ "18:10"	SON DEĞER "Saat 08.40"	DEĞİŐİM
FDJI	39901	39753	-0.37%
FSPX	5294	5287.00	-0.14%
NIKEI -NIKX-	39803.09	39794.32	-0.02%
HANG SENG	16541.42	16910.66	2.23%
SHANGHAI	3077.38	3072.33	-0.16%
SENSEX	74014.55	73821.35	-0.26%
USTBOND10Y	4.3230	4.3180	-0.12%
BRENT	87.58	87.59	0.01%
XAUUSD"ONS/ALTIN"	2238.10	2254.48	0.73%
DOLAR/TL	32.0534	32.2640	0.66%
X30YVADE*	10184.00	10179.00	-0.05%

*X30YVADE deđiŐimi endeks kapaniŐ saati olan 18.10 ile gece seansı arasındaki deđiŐimi vermektedir.

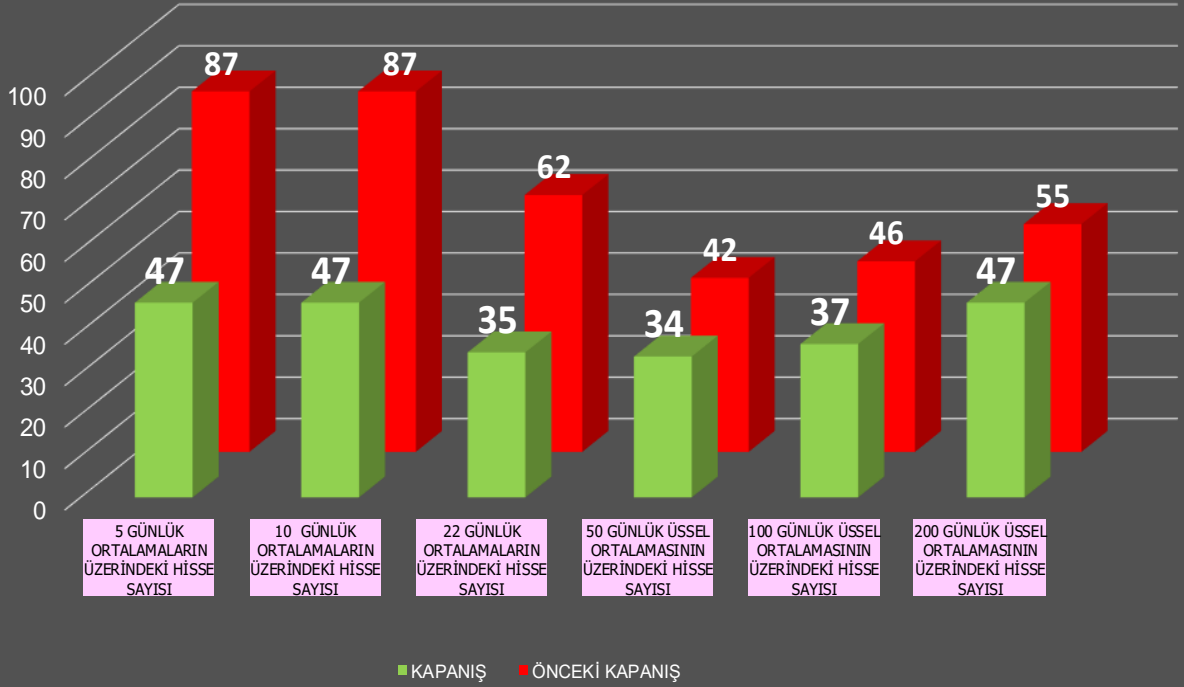


YABANCI TAKAS ORANI %37.58 / YABANCILARIN TOPLAM TAKAS ADEDİNE ORANI %19.72





BIST100 BAROMETRE





HİSSE	FİYAT	ORTALAMALAR						GÖSTERGELERİN YÖNÜ				
		5 GÜNLÜK (BASİT)	10 GÜNLÜK (BASİT)	22 GÜNLÜK (BASİT)	50 GÜNLÜK (USSEL)	100 GÜNLÜK (USSEL)	200 GÜNLÜK (USSEL)	STOCHASTİK	RSI	MFI	MOMENTUM	MACD
AKBNK	47.80	46.01	44.26	41.42	40.50	37.68	32.80	▲	Aşırı alım	▼	▼	▲
ALARK	128.00	129.60	129.13	128.35	122.04	115.01	105.58	▼	▼	▼	▼	▼
ARCLK	147.40	147.34	147.92	152.14	149.68	146.43	139.53	▲	▼	▼	▼	▼
ASELS	54.90	55.03	55.68	56.32	54.88	51.39	45.28	▲	▼	▲	▲	▼
ASTOR	96.20	94.59	95.71	103.90	107.95	109.28	101.43	▲	▲	▲	▲	▼
BIMAS	362.50	354.20	365.05	374.74	367.64	346.01	301.83	▲	▲	▼	▲	▼
EKGYO	9.25	9.53	9.93	10.51	10.09	9.46	8.64	▲	▼	▼	▼	▼
ENKAI	34.18	34.33	34.92	36.10	36.39	35.69	33.74	▲	▼	▲	▼	▼
EREGL	41.30	41.94	42.78	44.06	44.09	43.38	41.89	Aşırı satım	▼	Aşırı satım	▼	▼
FROTO	1149.00	1,127.60	1,134.00	1,095.84	1,021.67	944.87	850.39	▲	▼	▲	▼	▼
GARAN	69.80	67.62	65.72	62.08	61.72	58.26	51.33	▼	Aşırı alım	▲	▼	▲
GUBRF	152.60	158.36	160.44	171.34	180.23	209.38	234.67	▼	▼	▼	▼	▼
HEKTS	15.63	16.47	16.83	17.38	18.25	19.63	21.77	▼	▼	▲	▼	▼
ISCTR	11.51	10.99	10.86	10.50	10.39	9.82	8.68	▲	▲	▲	▼	▲
KCHOL	209.20	199.40	195.25	183.35	176.33	164.11	145.51	▲	Aşırı alım	▲	▲	▲
KONTR	231.20	228.58	231.91	247.05	248.29	247.88	233.14	▲	▲	▲	▲	▼
KOZAL	21.88	22.07	22.15	23.00	22.46	22.56	22.53	▲	▼	▼	▲	▼
KRDMD	22.26	22.73	23.29	24.31	25.21	25.35	24.31	Aşırı satım	▼	▲	▲	▼
ODAS	8.89	8.90	9.04	9.66	9.57	9.77	9.67	▲	▲	▲	▲	▼
OYAKC	57.10	59.15	59.87	63.19	63.28	63.12	59.02	▼	▼	▲	▼	▼
PETKM	19.02	20.02	21.57	22.64	22.35	21.69	20.28	Aşırı satım	▼	▼	▼	▼
PGSUS	822.50	805.90	803.10	803.02	791.24	768.57	718.74	▲	▲	▲	▲	▲
SAHOL	84.50	81.12	79.93	78.80	76.83	71.80	63.90	▲	▲	▲	▲	▲
SASA	40.50	40.74	40.15	39.27	39.80	41.12	43.11	▼	▼	▲	▼	▲
SISE	46.44	45.75	46.50	47.61	48.48	48.78	47.63	▲	▲	▲	▲	▼
TCELL	67.25	67.27	67.37	65.22	65.18	62.15	55.98	▼	▼	▲	▼	▲
THYAO	303.75	293.45	288.63	279.61	276.09	263.67	238.79	Aşırı alım	▲	▲	▼	▲
TOASO	286.50	273.70	274.70	270.83	262.65	255.76	243.46	▲	▲	▲	▲	▲
TUPRS	178.50	174.30	173.30	169.30	163.76	155.13	137.64	▲	▲	▲	▼	▲
YKBNK	28.42	27.26	26.41	24.09	23.63	21.93	19.16	▲	Aşırı alım	▲	▼	▲

Çalışma Matrisi veri terminali üzerinde oluşturulmuştur. Tabloda yer alan bilgiler yatırım tavsiyesi amaçlı olmayıp, bilgilendirme amaçlıdır. Ortalamalar ve Teknik göstergelerin seviyeleri ve yönü konusunda fikir oluşması amacıyla hazırlanmıştır.

NOT: Anlık veri kayıpları ve sistemde yaşanabilecek eksikliklerden kaynaklı hatalar oluşabilir.



A1 CAPITAL ARAŞTIRMA

Baki Atılal

Araştırmadan Sorumlu GMY

Göksel Tekiner

Araştırma Teknik Analist/Müdür

Sıla Girgin

Araştırma Uzman Yardımcısı

Buğra Tümer

Araştırma Uzman Yardımcısı

Özge Beyhan

Araştırma Uzman Yardımcısı

ÇEKİNCE ...

Burada yer alan yatırım bilgi, yorum ve tavsiyeleri yatırım danışmanlığı kapsamında değildir. Yatırım danışmanlığı hizmeti, yetkili kuruluşlar tarafından kişilerin risk ve getiri tercihleri dikkate alınarak kişiye özel sunulmaktadır.

Burada yer alan yorum ve tavsiyeler ise genel niteliktedir. Bu tavsiyeler mali durumunuz ile risk ve getiri tercihlerinize uygun olmayabilir. Bu nedenle, sadece burada yer alan bilgilere dayanarak yatırım kararı verilmesi beklentilerinize uygun sonuçlar doğurmayabilir.

Bu raporda yer alan bilgiler A1 CAPITAL Yatırım Menkul Değerler A.Ş.'nin Araştırma Bölümü tarafından bilgi verme amacıyla hazırlanmış olup herhangi bir hisse senedinin alım satımına ilişkin bir teklif içermemektedir. Veriler, güvenilir olduğuna inanılan kaynaklardan alınmıştır. Bu kaynaklardaki hata ve eksikliklerden ve bu bilgilerin ticari amaçlı kullanılmasından doğabilecek zararlardan A1 CAPITAL Yatırım Menkul Değerler A.Ş. hiçbir şekilde sorumlu tutulamaz.

İşbu rapordaki tüm görüş ve tahminler, söz konusu rapor tarihiyle A1 CAPITAL Yatırım Menkul Değerler A.Ş. Araştırma Bölümü'ne ait olup diğer GÜLER HOLDİNG Grubu şirketlerinin görüş ve tahminlerini temsil etmemektedir. Bu rapordaki tüm görüş ve bilgiler önceden haber verilmeksizin değiştirilebilir.

A1 CAPITAL Yatırım ve diğer grup şirketleri bu raporda adı geçen şirketlerin hisselerinde pozisyon sahibi olabilir veya işlem yapabilir. Ayrıca, yatırımcılar bu raporda adı geçen şirketlerle A1 CAPITAL Yatırım ve diğer grup şirketlerinin yatırım bankacılığı ve/veya diğer iş ilişkileri içinde olabileceğini veya bu tür iş fırsatları arayışında olabileceğini kabul ederler.