



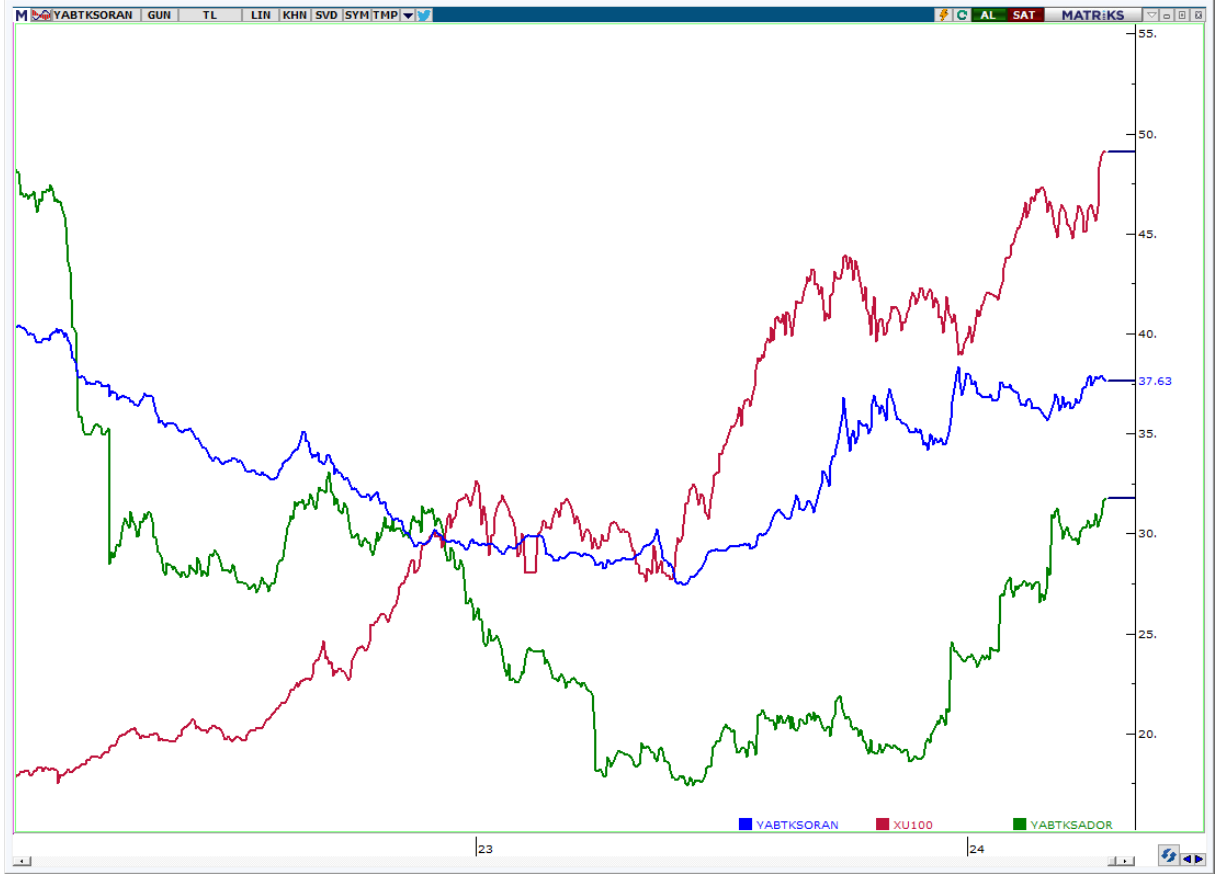
AKŞAMDAN SABAHA YURT DIŐI PİYASALAR

	BIST100 KAPANIŐ SAATİ "12:30"	SON DEĞER "Saat 08.35"	DEĞİŐİM
FDJI	39202	38380	-2.10%
FSPX	5255	5188.25	-1.27%
NIKEI -NIKX-	39773.13	39157.23	-1.55%
HANG SENG	16828.07	16548.63	-1.66%
SHANGHAI	3048.54	3037.13	-0.37%
SENSEX	74683.70	74244.90	-0.59%
USTBOND10Y	4.3920	4.5560	3.73%
BRENT	90.07	89.51	-0.63%
XAUUSD"ONS/ALTIN"	2362.96	2354.56	-0.36%
DOLAR/TL	32.2130	32.4056	0.60%
X30YVADE*	10752.25	10752.25	0.00%

*X30YVADE deđiŐimi endeks kapanıŐ saati olan 18.10 ile gece seansı arasındaki deđiŐimi vermektedir.



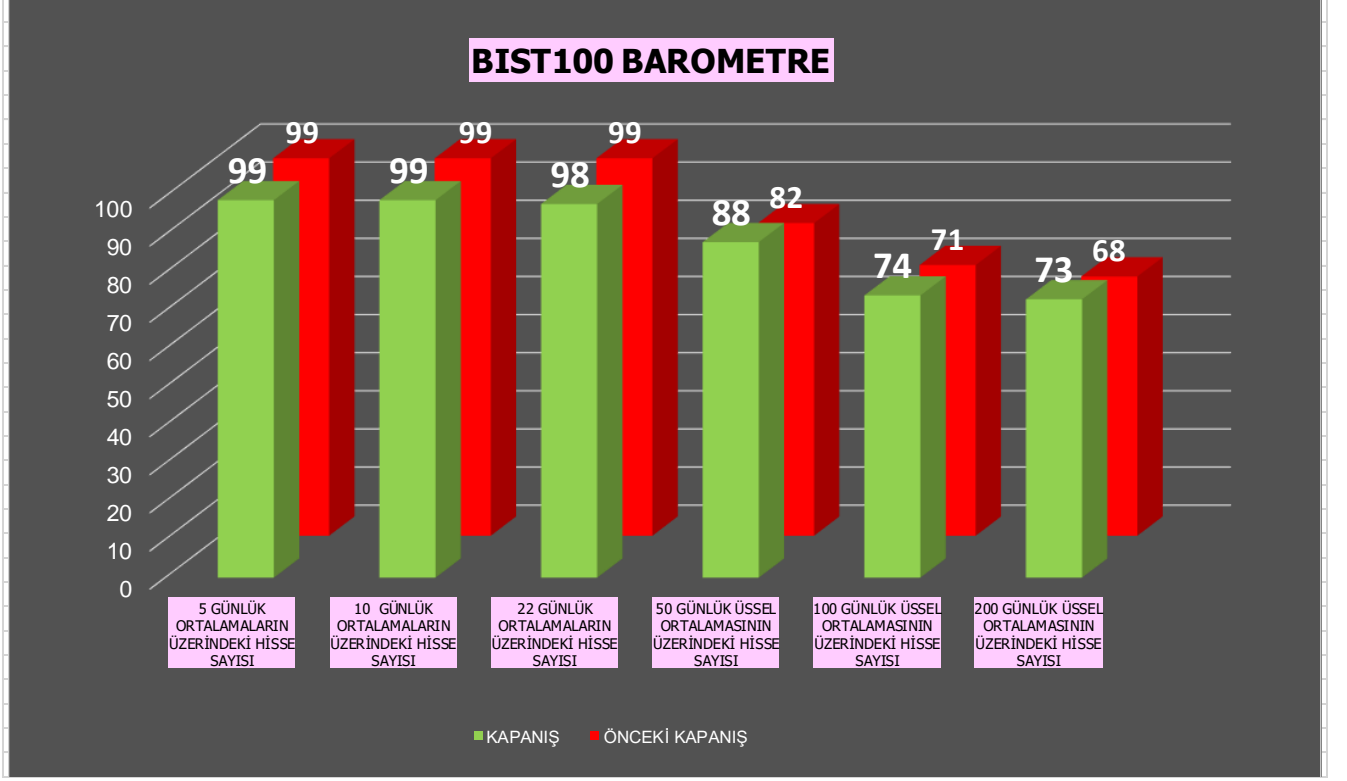
YABANCI TAKAS ORANI %37.63 / YABANCILARIN TOPLAM TAKAS ADEDİNE ORANI %20.03





Türkiye'nin Kredi Risk Primi - CDS 304 Seviyesinde!







HİSSE	FİYAT	ORTALAMALAR						GÖSTERGELERİN YÖNÜ				
		5 GÜNLÜK (BASİT)	10 GÜNLÜK (BASİT)	22 GÜNLÜK (BASİT)	50 GÜNLÜK (USSEL)	100 GÜNLÜK (USSEL)	200 GÜNLÜK (USSEL)	STOCHASTİK	RSI	MFİ	MOMENTUM	MACD
AKBNK	56.70	53.90	50.46	45.45	43.24	39.44	33.99	Aşırı alım	Aşırı alım	Aşırı alım		
ALARK	141.50	135.72	132.26	130.15	124.66	117.16	107.25	Aşırı alım				
ASELS	58.50	56.41	55.67	55.84	55.11	51.90	45.90	Aşırı alım				
ASTOR	101.60	95.15	94.68	97.97	105.16	107.64	101.04					
BIMAS	398.50	391.30	374.58	376.99	371.95	350.69	306.81	Aşırı alım				
BRSAN	636.00	606.40	609.85	624.57	638.89	639.07	576.35					
EKGYO	10.75	9.90	9.68	10.12	10.02	9.49	8.70	Aşırı alım				
ENKAI	36.56	35.67	35.03	35.45	36.19	35.66	33.84	Aşırı alım				
EREGL	42.06	40.62	40.95	42.64	43.30	43.04	41.80	Aşırı alım				
FROTO	1163.00	1,145.57	1,118.87	1,095.38	1,018.02	936.86	838.59					
GARAN	74.60	73.00	70.75	65.93	64.05	59.88	52.57		Aşırı alım	Aşırı alım		
GUBRF	156.70	152.72	155.46	162.07	174.32	202.94	229.87					
HEKTS	16.21	15.48	15.83	16.58	17.65	19.16	21.41					
ISCTR	12.84	12.51	11.81	11.11	10.81	10.11	8.89	Aşırı alım	Aşırı alım			
KCHOL	217.00	213.80	208.12	195.46	184.23	169.66	149.47					
KONTR	252.00	240.20	234.56	238.04	246.22	246.80	233.43	Aşırı alım				
KOZAL	24.72	23.29	22.70	22.74	22.59	22.61	22.56	Aşırı alım				
KRDMD	24.52	23.09	22.75	23.41	24.72	25.06	24.22	Aşırı alım				
ODAS	9.25	8.68	8.77	9.17	9.39	9.65	9.61					
OYAKC	59.25	57.31	57.82	60.06	61.95	62.42	58.91					
PETKM	20.50	19.65	19.55	21.58	21.74	21.44	20.23					
PGSUS	882.00	841.20	825.35	809.25	801.04	776.20	725.64	Aşırı alım				
SAHOL	86.65	86.34	84.56	81.14	78.85	73.43	65.23					
SASA	41.40	39.54	40.16	39.52	39.72	40.92	42.90					
SISE	49.20	47.58	46.61	47.02	48.22	48.60	47.61	Aşırı alım				
TCELL	75.45	72.80	70.11	67.26	66.64	63.26	56.91	Aşırı alım	Aşırı alım	Aşırı alım		
THYAO	309.25	303.30	299.55	288.11	281.75	268.06	242.52	Aşırı alım				
TOASO	268.50	262.95	259.09	255.48	247.47	239.93	227.84					
TUPRS	188.40	176.78	171.00	164.16	158.66	149.27	132.18	Aşırı alım	Aşırı alım			
YKBNK	31.56	29.73	28.16	25.39	24.11	21.97	19.02	Aşırı alım	Aşırı alım	Aşırı alım		

Çalışma Matrisi veri terminali üzerinde oluşturulmuştur. Tabloda yer alan bilgiler yatırım tavsiyesi amaçlı olmayıp, bilgilendirme amaçlıdır. Ortalamalar ve Teknik göstergelerin seviyeleri ve yönü konusunda fikir oluşması amacıyla hazırlanmıştır.

NOT: Anlık veri kayıpları ve sistemde yaşanabilecek eksikliklerden kaynaklı hatalar oluşabilir.

**A1 CAPITAL ARAŞTIRMA****Baki Atılal**

Araştırmadan Sorumlu GMY

Göksel Tekiner

Araştırma Teknik Analist/Müdür

Sıla Girgin

Araştırma Uzman Yardımcısı

Buğra Tümer

Araştırma Uzman Yardımcısı

Özge Beyhan

Araştırma Uzman Yardımcısı

ÇEKİNCE ...

Burada yer alan yatırım bilgi, yorum ve tavsiyeleri yatırım danışmanlığı kapsamında değildir. Yatırım danışmanlığı hizmeti, yetkili kuruluşlar tarafından kişilerin risk ve getiri tercihleri dikkate alınarak kişiye özel sunulmaktadır.

Burada yer alan yorum ve tavsiyeler ise genel niteliktedir. Bu tavsiyeler mali durumunuz ile risk ve getiri tercihlerinize uygun olmayabilir. Bu nedenle, sadece burada yer alan bilgilere dayanarak yatırım kararı verilmesi beklentilerinize uygun sonuçlar doğurmayabilir.

Bu raporda yer alan bilgiler A1 CAPITAL Yatırım Menkul Değerler A.Ş.'nin Araştırma Bölümü tarafından bilgi verme amacıyla hazırlanmış olup herhangi bir hisse senedinin alım satımına ilişkin bir teklif içermemektedir. Veriler, güvenilir olduğuna inanılan kaynaklardan alınmıştır. Bu kaynaklardaki hata ve eksikliklerden ve bu bilgilerin ticari amaçlı kullanılmasından doğabilecek zararlardan A1 CAPITAL Yatırım Menkul Değerler A.Ş. hiçbir şekilde sorumlu tutulamaz.

İşbu rapordaki tüm görüş ve tahminler, söz konusu rapor tarihiyle A1 CAPITAL Yatırım Menkul Değerler A.Ş. Araştırma Bölümü'ne ait olup diğer GÜLER HOLDİNG Grubu şirketlerinin görüş ve tahminlerini temsil etmemektedir. Bu rapordaki tüm görüş ve bilgiler önceden haber verilmeksizin değiştirilebilir.

A1 CAPITAL Yatırım ve diğer grup şirketleri bu raporda adı geçen şirketlerin hisselerinde pozisyon sahibi olabilir veya işlem yapabilir. Ayrıca, yatırımcılar bu raporda adı geçen şirketlerle A1 CAPITAL Yatırım ve diğer grup şirketlerinin yatırım bankacılığı ve/veya diğer iş ilişkileri içinde olabileceğini veya bu tür iş fırsatları arayışında olabileceğini kabul ederler.