

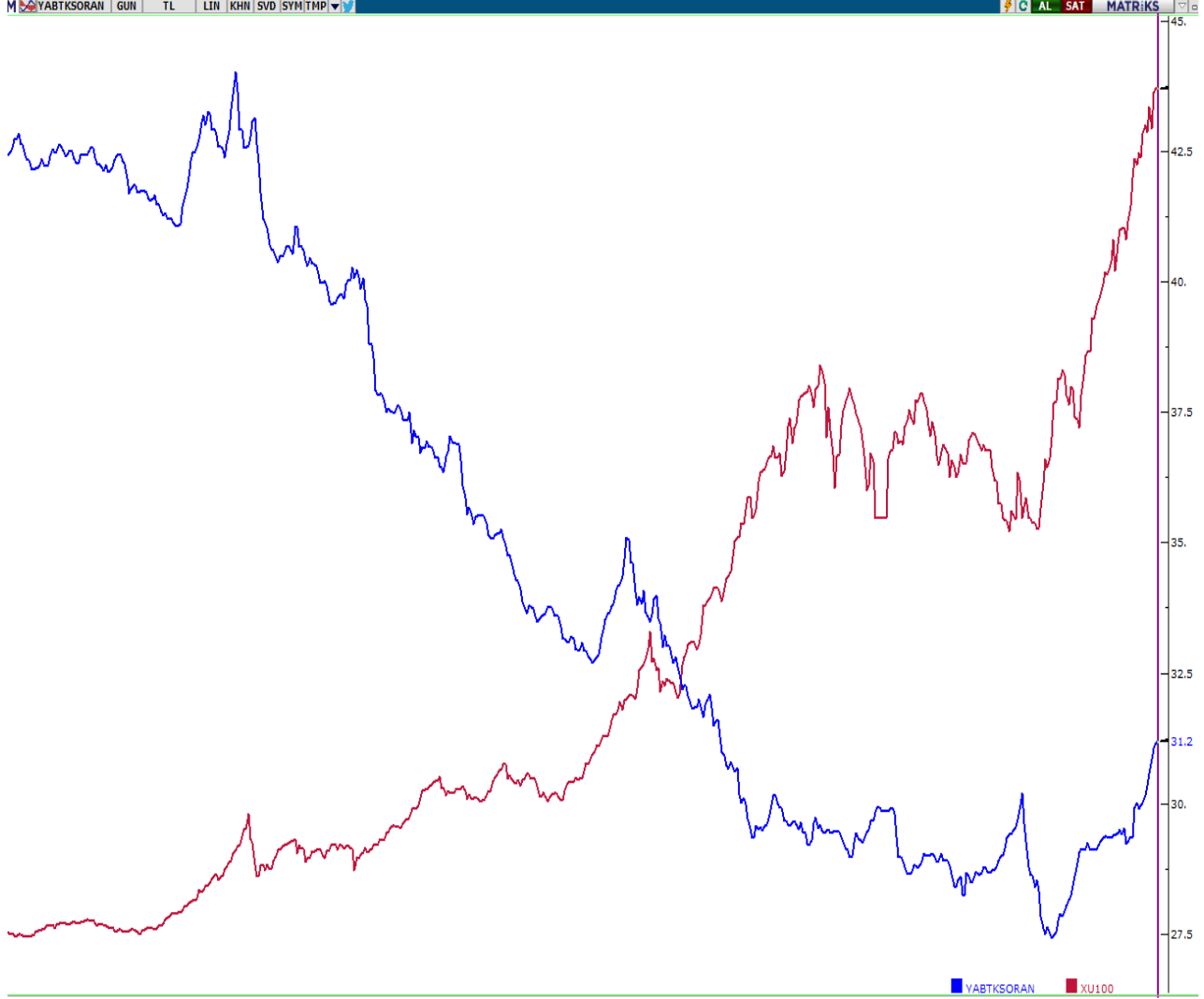


AKŞAMDAN SABAHA YURT DIŐI PİYASALAR

	BIST100 KAPANIŐ SAATI "18:10"	SON DEĐER "Saat 08.30"	DEĐİŐİM
FDJI	35358	35373	0.04%
FSPX	4498	4513	0.33%
NIKEI -NIKX-	32059	32077	0.06%
HANG SENG	18773	18560	-1.14%
SHANGHAI	3178	3164	-0.47%
SENSEX	65401	65402	0.00%
USTBOND10Y	4.1750	4.2060	0.74%
BRENT	85.75	85.79	0.04%
XAUUSD"ONS/ALTIN"	1909.18	1907.04	-0.11%
DOLAR/TL	27.0530	27.0531	0.00%
X30YVADE*	8493.25	8498.25	0.06%

*X30YVADE deđiŐimi endeks kapaniŐ saati olan 18.10 ile gece seansı arasındaki deđiŐimi vermektedir.

YABANCI TAKAS ORANI -%31.2-



CDS - 409 -



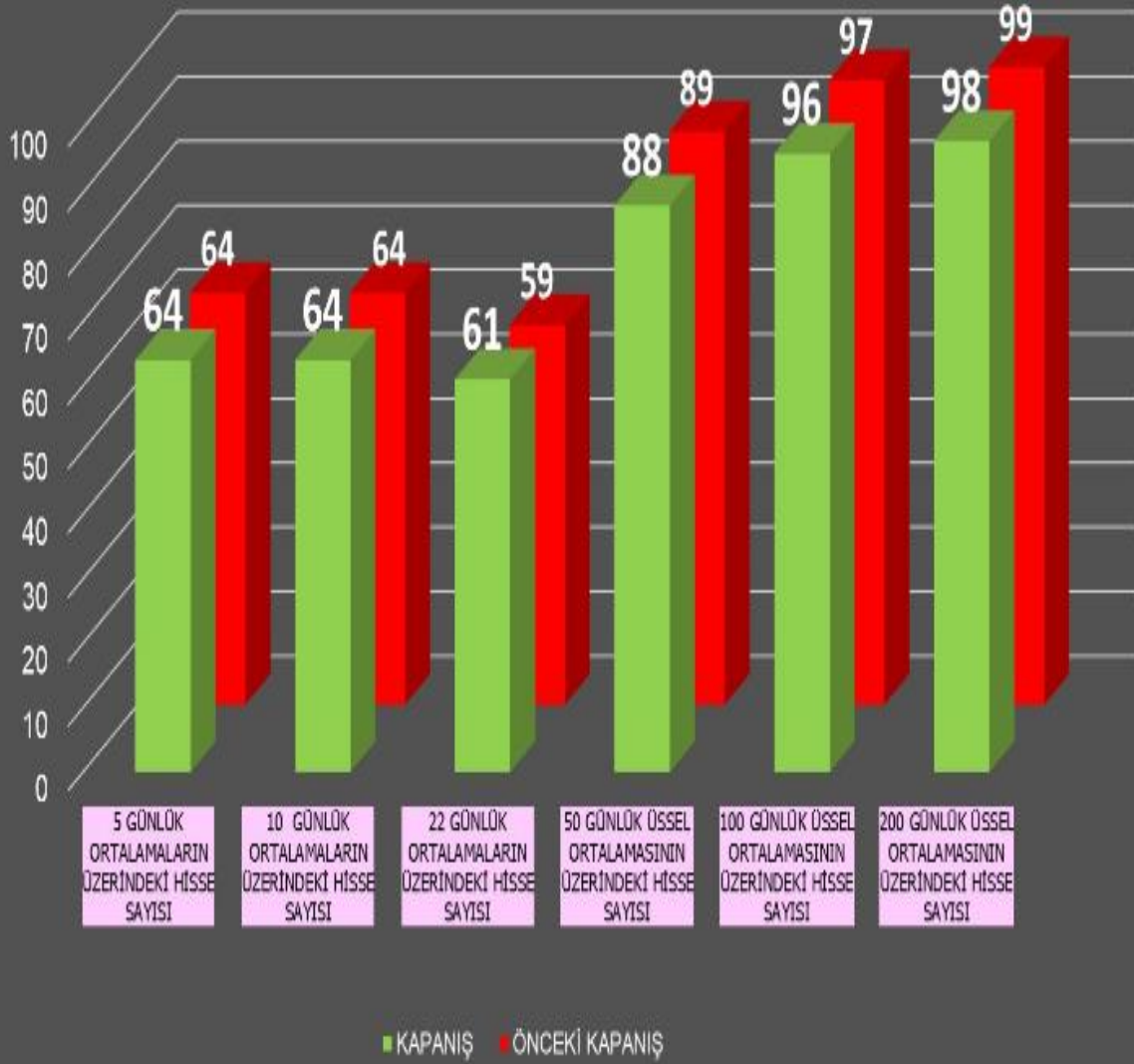
AI CAPITAL ARAŞTIRMA

LÜTFEN SON SAYFADAKİ ÇEKİNCEYİ OKUYUNUZ.

Bu raporda yer alan her türlü bilgi, değerlendirme, yorum, istatistikî şekil ve bilgiler hazırlandığı tarih itibarı ile mevcut piyasa koşulları ve güvenilirliğine inanılan kaynaklardan elde edilerek derlenmiştir ve AI Capital Yatırım Menkul Değerler A.Ş. tarafından genel bilgilendirme amacı ile hazırlanmıştır. Sunulan bilgilerin doğruluğu ve bunların yatırım kararlarına uygunluğu tarafımızca garanti edilmemektedir. Bu bilgiler belli bir getirinin sağlanmasına yönelik olarak verilmemekte olup alım satım kararını destekleyebilecek yeterli bilgiler burada bulunmayabilir. Burada yer alan yorum ve tavsiyeler, yorum ve tavsiyede bulunanların kişisel görüşlerine dayanmaktadır. Herhangi bir yatırım aracının alım-satım önerisi ya da getiri vaadi olarak yorumlanmamalıdır. Bu görüşler mali durumunuz ile risk ve getiri tercihlerinize uygun olmayabilir. Sadece burada yer alan bilgilere dayanarak yatırım kararı verilmesi beklentilerinize uygun sonuçlar doğurmayabilir. Bu nedenle bu sayfalarda yer alan bilgilerdeki hatalardan, eksikliklerden ya da bu bilgilere dayanılarak yapılan işlemlerden, yorum ve bilgilerin kullanılmasından doğacak her türlü maddi/manevi zararlardan ve her ne şekilde olursa olsun üçüncü kişilerin uğrayabileceği her türlü doğrudan ve/veya dolaylı zararlardan dolayı AI Capital Yatırım Menkul Değerler A.Ş. ile bağlı kuruluşları, çalışanları, yöneticileri ve ortakları sorumlu tutulamaz.



BIST100 BAROMETRE





HİSSE	FİYAT	ORTALAMALAR						GÖSTERGELERİN YÖNÜ				
		5 GÜNLÜK (BAŞIT)	10 GÜNLÜK (BAŞIT)	22 GÜNLÜK (BAŞIT)	50 GÜNLÜK (USSEL)	100 GÜNLÜK (USSEL)	200 GÜNLÜK (USSEL)	STOCHASTİK	RSI	MFI	MOMENTUM	MACD
AKBNK	30.20	30.17	28.97	27.03	23.93	21.05	18.02	▼	▼	▼	▲	▲
ALARK	122.30	116.62	113.56	101.16	90.83	81.39	72.12	▲	Aşırı alım	Aşırı alım	▼	▲
ARCLK	155.20	152.50	151.09	150.71	137.50	126.29	112.57	▲	▲	▲	▲	▼
ASELS	77.90	76.95	76.96	74.46	66.06	59.87	52.87	▲	▲	▲	▲	▼
ASTOR	140.00	124.42	118.20	105.24	88.33	70.83	0.00	Aşırı alım	Aşırı alım	▲	▲	▲
BIMAS	272.50	259.48	241.92	219.81	200.15	178.55	155.90	Aşırı alım	Aşırı alım	Aşırı alım	▲	▲
EKGYO	8.74	8.78	8.80	8.56	8.07	7.58	6.81	▼	▲	▲	▲	▼
ENKAI	34.18	33.12	33.32	32.83	31.14	29.76	27.40	▲	▲	▲	▲	▼
EREGL	42.56	41.24	41.04	39.48	38.33	37.42	36.29	▲	▲	Aşırı alım	▲	▲
FROTO	926.00	941.18	947.56	915.15	823.66	725.63	610.73	▼	▼	▲	▲	▼
GARAN	55.85	53.41	49.48	43.56	38.97	33.88	28.89	▼	Aşırı alım	Aşırı alım	▲	▲
GUBRF	324.40	322.64	321.59	310.53	290.84	267.97	234.48	▲	▲	▼	▲	▼
HEKTS	28.50	29.03	29.97	30.45	30.14	29.99	28.36	▲	▲	▲	▼	▼
ISCTR	17.01	17.09	16.41	15.30	14.51	13.37	11.72	▼	▼	Aşırı alım	▼	▲
KCHOL	136.60	134.52	133.05	125.55	114.24	101.32	86.12	▲	▼	▲	▲	▲
KOZAA	56.85	57.75	57.85	58.27	53.85	49.83	45.17	▲	▲	▲	▲	▼
KOZAL	26.80	27.16	27.14	27.22	25.52	23.79	20.92	▲	▲	▲	▲	▼
KRDM	25.10	23.88	23.89	23.37	22.16	20.60	18.59	▲	▲	▼	▲	▼
ODAS	11.80	11.56	11.39	10.59	9.24	8.34	7.60	▲	▲	▲	▲	▼
PETKM	19.00	18.36	18.31	17.35	16.41	15.72	14.97	▲	▲	▲	▲	▲
PGSUS	940.00	933.54	888.93	820.27	724.77	627.95	521.53	▼	Aşırı alım	Aşırı alım	▲	▲
SAHOL	61.45	60.00	58.47	55.76	51.02	46.52	40.97	▲	Aşırı alım	Aşırı alım	▲	▲
SASA	55.35	56.35	59.50	60.40	57.73	54.49	48.67	▲	▲	▼	▼	▼
SISE	51.00	51.22	52.27	50.78	47.68	44.94	40.61	▲	▲	▲	▼	▼
TAVHL	127.90	118.42	115.18	112.77	103.34	94.31	84.80	Aşırı alım	Aşırı alım	▲	▲	▲
TCELL	54.20	53.31	52.48	49.41	44.46	40.27	35.74	▲	▲	▲	▲	▼
THYAO	261.40	261.48	252.56	236.60	212.98	185.37	153.60	▼	Aşırı alım	Aşırı alım	▲	▲
TOASO	292.20	296.18	298.05	278.97	258.30	230.64	193.25	▼	▼	▲	▼	▼
TUPRS	115.00	107.92	105.00	98.39	90.78	83.17	73.32	Aşırı alım	Aşırı alım	Aşırı alım	▲	▲
YKBNK	15.84	15.66	15.04	14.12	13.30	12.09	10.53	▼	▲	Aşırı alım	▼	▲

Çalışma Matrisi veri terminali üzerinde oluşturulmuştur. Tabloda yer alan bilgiler yatırım tavsiyesi amaçlı olmayıp, bilgilendirme amaçlıdır. Ortalamalar ve Teknik göstergelerin seviyeleri ve yönü konusunda fikir



A1 CAPITAL ARAŞTIRMA

Baki ATILAL

Araştırmadan Sorumlu GMY

Göksel TEKİNER

Araştırma / Teknik Analist / Müdür

Duygu YILMAZ

Araştırma Uzmanı

Sena EKER

Araştırma Uzman Yardımcısı

Baha Atakan GÖZE

Araştırma Uzman Yardımcısı

A1 Capital'de Hesap Açmak İçin Bizi Arayın:
+90 850 532 2121
info@a1capital.com.tr

ÇEKİNCE...

Burada yer alan yatırım bilgi, yorum ve tavsiyeleri yatırım danışmanlığı kapsamında değildir. Yatırım danışmanlığı hizmeti, etkili kuruluşlar tarafından kişilerin risk ve getiri tercihleri dikkate alınarak kişiye özel sunulmaktadır.

Burada yer alan yorum ve tavsiyeler ise genel niteliktedir. Bu tavsiyeler mali durumunuz ile risk ve getiri tercihlerinize uygun olmayabilir. Bu nedenle, sadece burada yer alan bilgilere dayanarak yatırım kararı verilmesi beklentilerinize uygun sonuçlar doğurmayabilir.

Bu raporda yer alan bilgiler A1 CAPITAL Yatırım Menkul Değerler A.Ş.'nin Araştırma Bölümü tarafından bilgi verme amacıyla hazırlanmış olup herhangi bir hisse senedinin alım satımına ilişkin bir teklif içermemektedir. Veriler, güvenilir olduğuna inanılan kaynaklardan alınmıştır. Bu kaynaklardaki hata ve eksikliklerden ve bu bilgilerin ticari amaçlı kullanılmasından doğabilecek zararlardan A1 CAPITAL Yatırım Menkul Değerler A.Ş. hiçbir şekilde sorumlu tutulamaz.

İşbu rapordaki tüm görüş ve tahminler, söz konusu rapor tarihiyle A1 CAPITAL Yatırım Menkul Değerler A.Ş. Araştırma Bölümü'ne ait olup diğer GÜLER HOLDİNG Grubu şirketlerinin görüş ve tahminlerini temsil etmemektedir. Bu rapordaki tüm görüş ve bilgiler önceden haber verilmeksizin değiştirilebilir.

A1 CAPITAL Yatırım ve diğer grup şirketleri bu raporda adı geçen şirketlerin hisselerinde pozisyon sahibi olabilir veya işlem yapabilir. Ayrıca, yatırımcılar bu raporda adı geçen şirketlerle A1 CAPITAL Yatırım ve diğer grup şirketlerinin yatırım banka cılığ ve/veya diğer iş ilişkileri içinde olabileceğini veya bu tür iş fırsatları arayışında olabileceğini kabul ederler.