

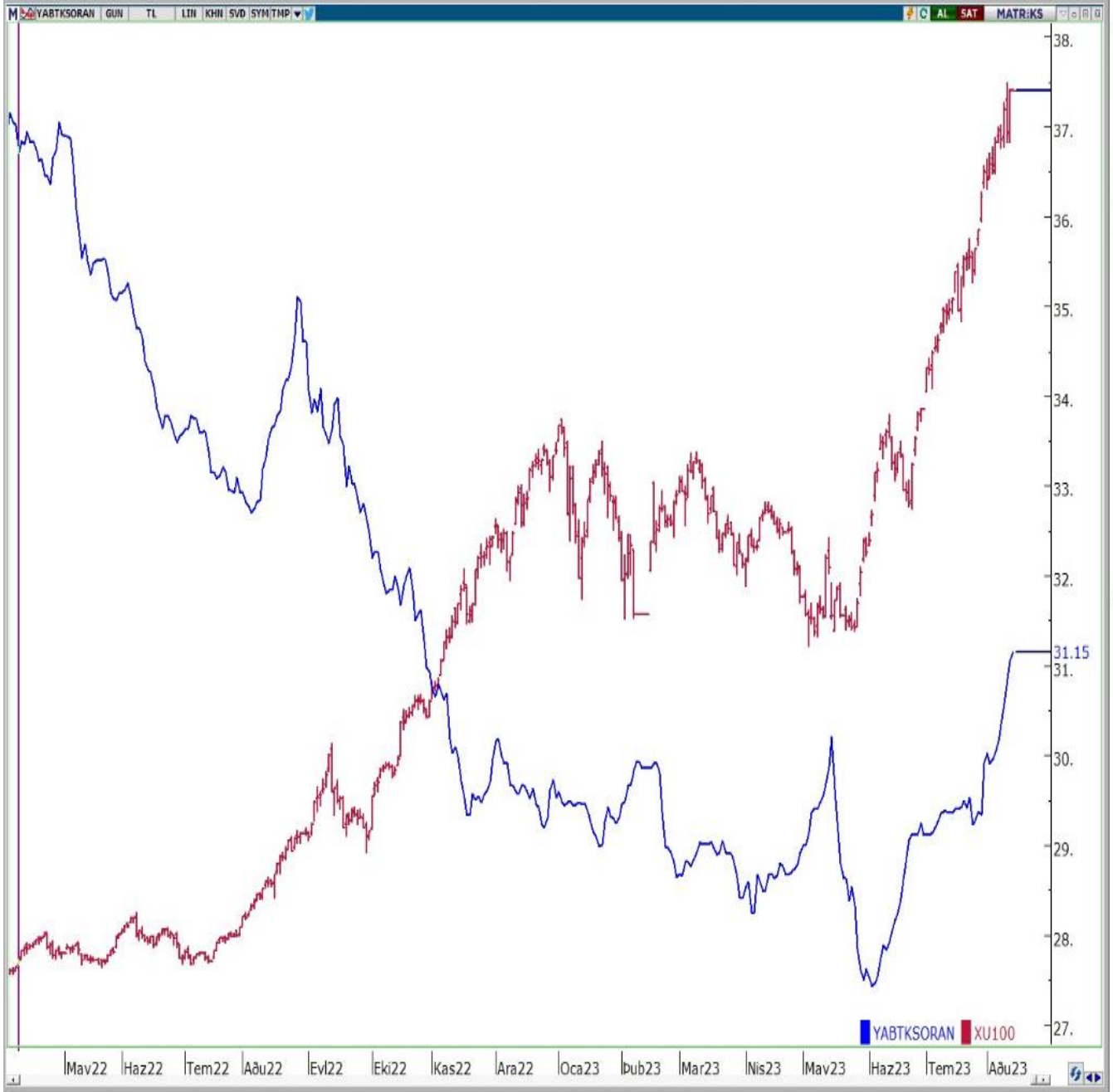


AKŞAMDAN SABAHA YURT DIŐI PİYASALAR

	BIST100 KAPANIŐ SAATI "18:10"	SON DEĐER "Saat 08.00"	DEĐİŐİM
FDJI	35332	35282	-0.14%
FSPX	4478	4472	-0.13%
NIKEI -NIKX-	32474	32077	-1.22%
HANG SENG	19075	18616	-2.41%
SHANGHAI	3189	3157	-1.01%
SENSEX	65323	64986	-0.52%
USTBOND10Y	4.1380	4.1720	0.82%
BRENT	86.51	85.66	-0.98%
XAUUSD"ONS/ALTIN"	1919.15	1911.88	-0.38%
DOLAR/TL	27.0505	27.0916	0.15%
X30YVADE*	8562.75	8560.00	-0.03%

*X30YVADE deĐiŐimi endeks kapaniŐ saati olan 18.10 ile gece seansi arasındaki deĐiŐimi vermektedir.

YABANCI TAKAS ORANI -%31.15-



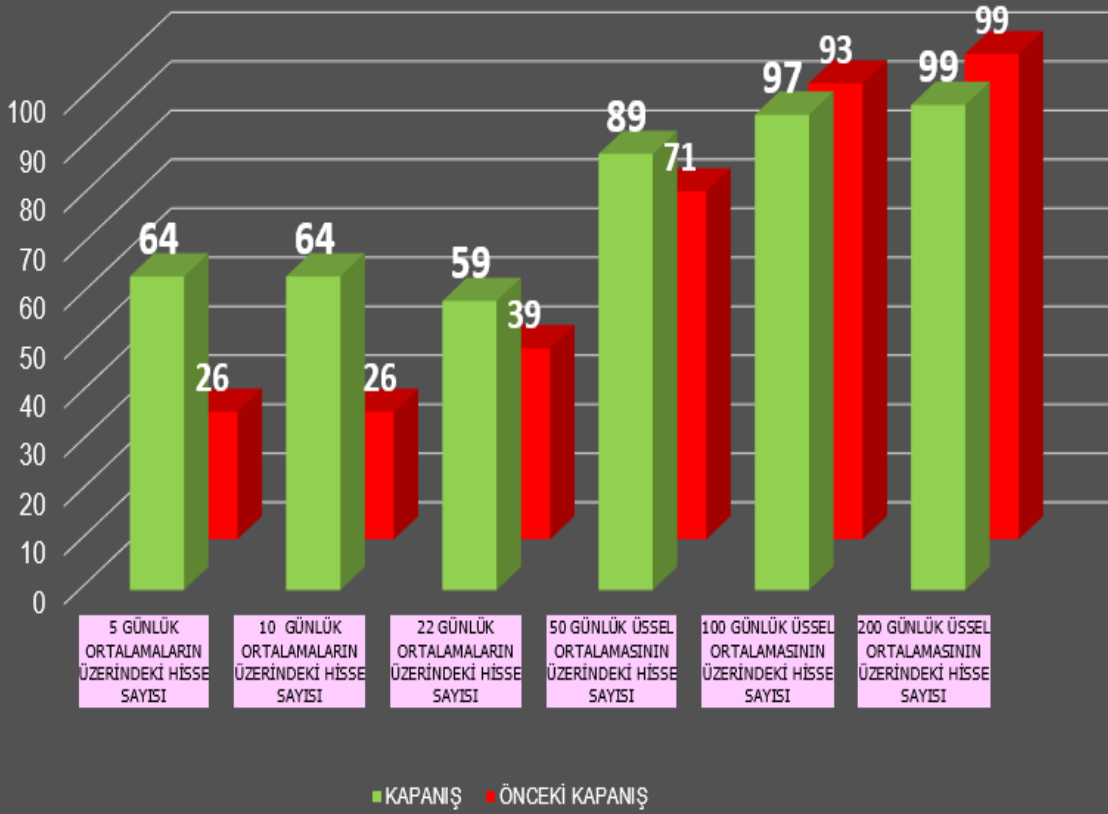


CDS - 399 -





BIST100 BAROMETRE





HİSSE	FİYAT	ORTALAMALAR						GÖSTERGELERİN YÖNÜ				
		5 GÜNLÜK (BAŞİT)	10 GÜNLÜK (BAŞİT)	22 GÜNLÜK (BAŞİT)	50 GÜNLÜK (USSEL)	100 GÜNLÜK (USSEL)	200 GÜNLÜK (USSEL)	STOCHASTİK	RSI	MFİ	MOMENTUM	MACD
AKBNK	30.88	29.76	28.74	26.76	23.67	20.86	17.90	▼	Aşırı alım	▲	▼	▲
ALARK	122.50	114.80	111.74	99.30	89.55	80.56	71.61	▼	Aşırı alım	▲	▼	▲
ARCLK	158.10	151.56	151.01	150.32	136.78	125.71	112.14	▼	▲	▲	▼	▼
ASELS	78.45	77.05	76.63	74.01	65.58	59.51	52.62	▼	▼	▼	▼	▼
ASTOR	129.30	117.88	115.34	102.66	86.22	69.43	0.00	▲	Aşırı alım	▼	▲	▲
BIMAS	272.70	250.52	236.28	215.79	197.20	176.65	154.72	Aşırı alım	Aşırı alım	Aşırı alım	▲	▲
EKGYO	8.66	8.86	8.79	8.54	8.04	7.55	6.79	▼	▼	▼	▼	▼
ENKAI	33.16	32.92	33.26	32.69	31.01	29.67	27.33	Aşırı satım	▼	▼	▼	▼
EREGL	41.04	40.92	40.96	39.31	38.15	37.32	36.23	▼	▼	Aşırı alım	▼	▲
FROTO	948.20	947.28	949.92	909.59	819.48	721.58	607.59	▼	▼	▼	▼	▼
GARAN	55.50	51.60	48.28	42.81	38.28	33.44	28.61	Aşırı alım	Aşırı alım	Aşırı alım	▲	▲
GUBRF	318.10	322.40	320.31	308.72	289.47	266.83	233.57	▼	▲	▲	▲	▲
HEKTS	29.00	29.29	30.18	30.64	30.20	30.02	28.36	Aşırı satım	▼	▼	▼	▼
ISCTR	17.30	16.92	16.22	15.19	14.40	13.30	11.67	▼	Aşırı alım	Aşırı alım	▼	▲
KCHOL	139.70	133.82	132.89	124.44	113.32	100.61	85.61	▼	▲	▲	▼	▼
KOZAA	58.45	57.92	58.26	58.29	53.73	49.69	45.05	▼	▼	▼	▼	▼
KOZAL	27.46	27.27	27.26	27.22	25.46	23.73	20.86	▼	▼	▼	▼	▼
KRDMD	23.52	23.62	23.91	23.29	22.04	20.51	18.52	▼	▼	Aşırı alım	▼	▼
ODAS	11.91	11.36	11.41	10.41	9.14	8.27	7.56	▲	▼	▼	▼	▼
PETKM	18.92	18.37	18.21	17.22	16.31	15.66	14.93	▼	▼	▼	▼	▼
PGSUS	956.00	929.54	879.19	809.06	715.98	621.64	517.32	▲	Aşırı alım	▼	▼	▲
SAHOL	61.85	59.41	58.09	55.26	50.60	46.21	40.76	▼	▲	▲	▼	▲
SASA	56.95	57.03	60.06	60.61	57.83	54.48	48.60	Aşırı satım	▼	▼	▼	▼
SISE	51.75	51.66	52.51	50.63	47.54	44.82	40.50	Aşırı satım	▼	▼	▼	▼
TAVHL	121.10	115.94	113.62	111.75	102.34	93.63	84.36	▼	▲	▲	▲	▼
TCELL	53.35	53.11	52.23	48.89	44.07	39.98	35.55	▼	▼	▼	▼	▼
THYAO	265.70	262.58	249.85	234.25	211.01	183.83	152.52	▼	Aşırı alım	▼	▼	▲
TOASO	300.70	298.48	299.03	277.16	256.92	229.39	192.27	▼	▼	▼	▼	▲
TUPRS	111.00	105.74	103.84	97.21	89.79	82.52	72.90	▼	▲	Aşırı alım	▼	▲
YKBNK	15.76	15.46	14.88	14.05	13.20	12.01	10.48	▼	▲	Aşırı alım	▼	▲

Çalışma Matrisi veri terminali üzerinde oluşturulmuştur. Tabloda yer alan bilgiler yatırım tavsiyesi amaçlı olmayıp, bilgilendirme amaçlıdır. Ortalamalar ve Teknik göstergelerin seviyeleri ve yönü konusunda fikir oluşması amacıyla hazırlanmıştır.

NOT: Anlık veri kayıpları ve sistemde yaşanabilecek eksikliklerden kaynaklı hatalar oluşabilir.



A1 CAPITAL ARAŞTIRMA

Baki ATILAL

Araştırmadan Sorumlu GMY

GökseI TEKİNER

Araştırma / Teknik Analist/ Müdür

Duygu YILMAZ

Araştırma Uzmanı

Sena EKER

Araştırma Uzman Yardımcısı

Baha Atakan GÖZE

Araştırma Uzman Yardımcısı

A1 Capital'de Hesap Açmak İçin Bizi Arayın:
+90 850 532 2121
info@a1capital.com.tr

ÇEKİNCE...

Burada yer alan yatırım bilgi, yorum ve tavsiyeleri yatırım danışmanlığı kapsamında değildir. Yatırım danışmanlığı hizmeti, yetkili kuruluşlar tarafından kişilerin risk ve getiri tercihleri dikkate alınarak kişiye özel sunulmaktadır.

Burada yer alan yorum ve tavsiyeler ise genel niteliktedir. Bu tavsiyeler mali durumunuz ile risk ve getiri tercihlerinize uygun olmayabilir. Bu nedenle, sadece burada yer alan bilgilere dayanarak yatırım kararı verilmesi beklentilerinize uygun sonuçlar doğurmayabilir.

Bu raporda yer alan bilgiler A1 CAPITAL Yatırım Menkul Değerler A.Ş.'nin Araştırma Bölümü tarafından bilgi verme amacıyla hazırlanmış olup herhangi bir hisse senedinin alım satımına ilişkin bir teklif içermemektedir. Veriler, güvenilir olduğuna inanılan kaynaklardan alınmıştır. Bu kaynaklardaki hata ve eksikliklerden ve bu bilgilerin ticari amaçlı kullanılmasından doğabilecek zararlardan A1 CAPITAL Yatırım Menkul Değerler A.Ş. hiçbir şekilde sorumlu tutulamaz.

İşbu rapordaki tüm görüş ve tahminler, söz konusu rapor tarihiyle A1 CAPITAL Yatırım Menkul Değerler A.Ş. Araştırma Bölümü'ne ait olup diğer GÜLER HOLDİNG Grubu şirketlerinin görüş ve tahminlerini temsil etmemektedir. Bu rapordaki tüm görüş ve bilgiler önceden haber verilmeksizin değiştirilebilir.

A1 CAPITAL Yatırım ve diğer grup şirketleri bu raporda adı geçen şirketlerin hisselerinde pozisyon sahibi olabilir veya işlem yapabilir. Ayrıca, yatırımcılar bu raporda adı geçen şirketlerle A1 CAPITAL Yatırım ve diğer grup şirketlerinin yatırım bankacılığı ve/veya diğer iş ilişkileri içinde olabileceğini veya bu tür iş fırsatları arayışında olabileceğini kabul ederler.