



## AKŞAMDAN SABAHA YURT DIŐI PİYASALAR

	BIST100 KAPANIŐ SAATI "18:10"	SON DEĐER "Saat 08.40"	DEĐİŐİM
FDJI	35655	35519	-0.38%
FSPX	4611	4579	-0.69%
NIKEI - NIKX-	32891	32372	-1.58%
HANG SENG	19639	19833	0.99%
SHANGHAI	3216	3266	1.54%
SENSEX	66266	66059	-0.31%
USTBOND10Y	3.9550	3.9960	1.04%
BRENT	83.66	83.37	-0.35%
XAUUSD"ONS/ALTIN"	1944.75	1952.37	0.39%
DOLAR/TL	26.9437	26.9581	0.05%
X30YVADE*	7689.75	7659.00	-0.40%

\*X30YVADE deđiŐimi endeks kapaniŐ saati olan 18.10 ile gece seansi arasındaki deđiŐimi vermektedir.

b

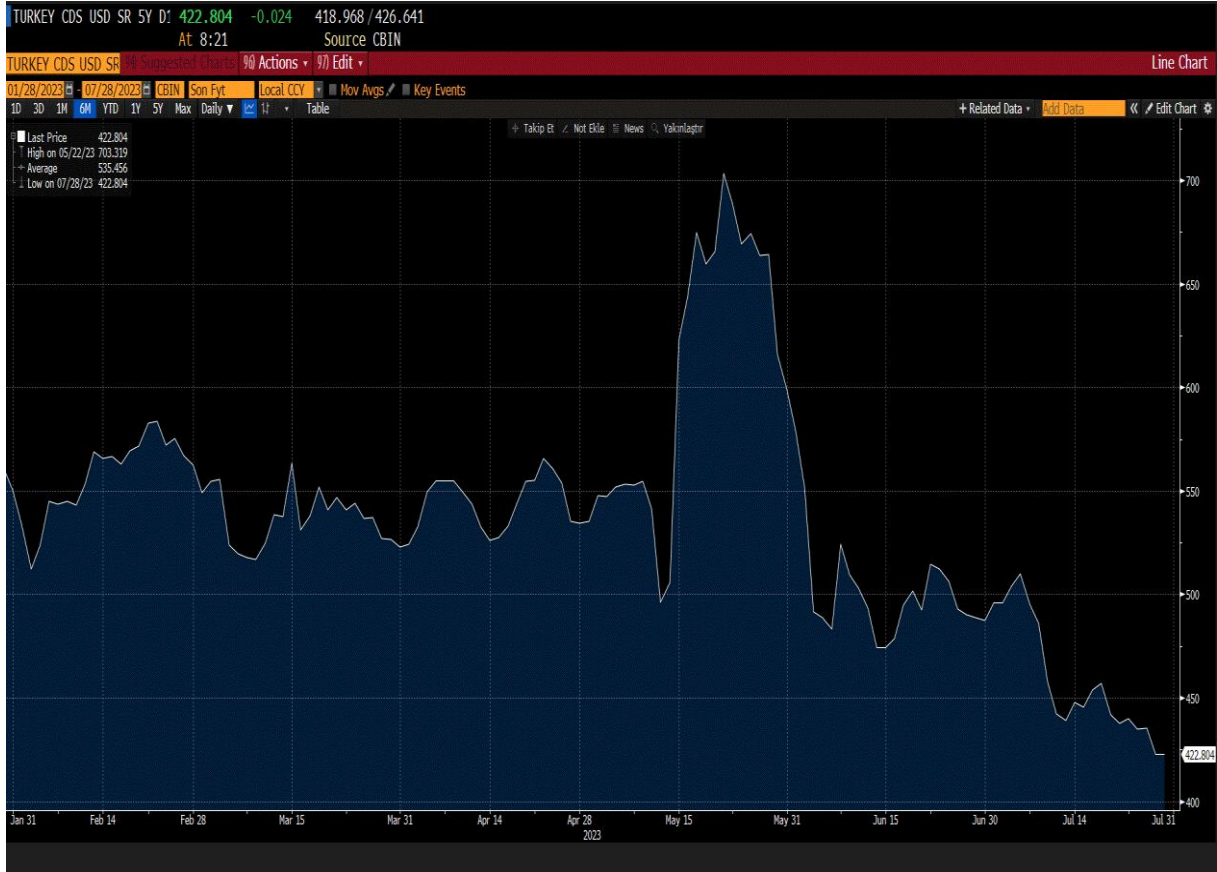


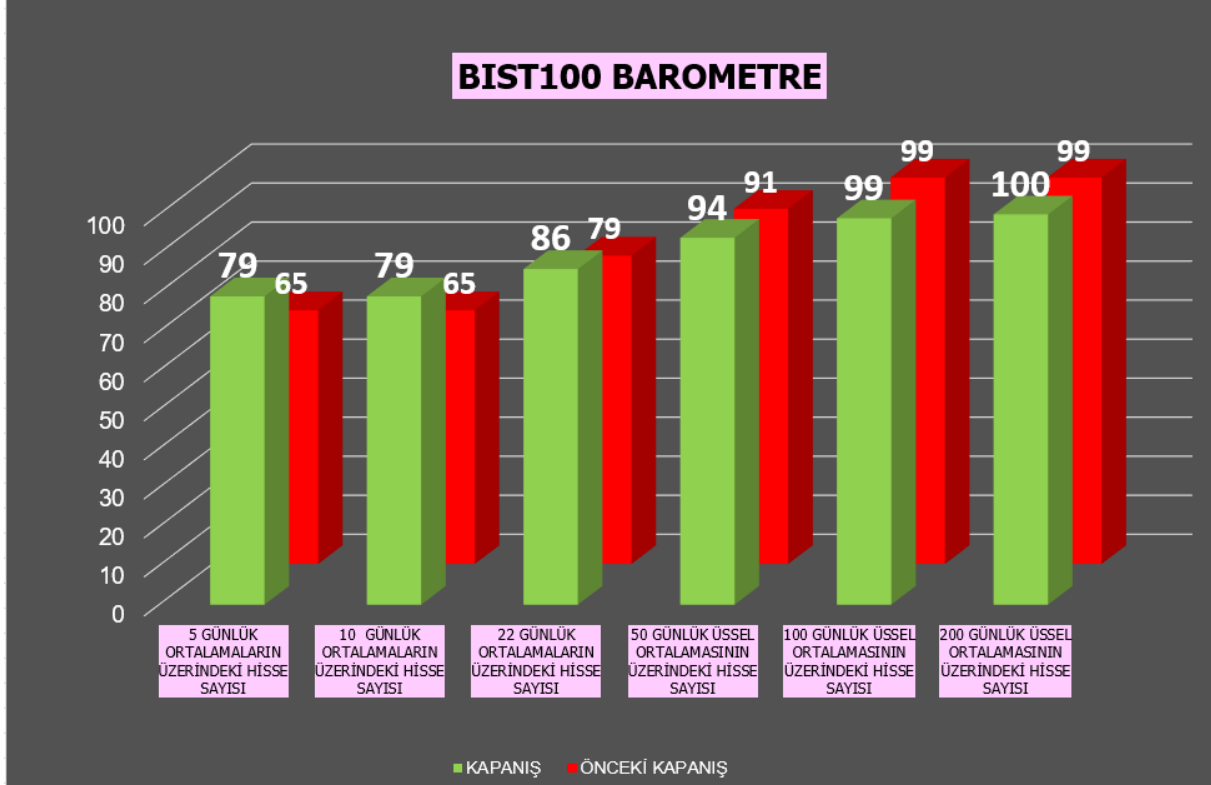
## YABANCI TAKAS ORANI -%29.34-





## CDS -422-







HİSSE	FİYAT	ORTALAMALAR						GÖSTERGELERİN YÖNÜ				
		5 GÜNLÜK (BASİT)	10 GÜNLÜK (BASİT)	22 GÜNLÜK (BASİT)	50 GÜNLÜK (USSEL)	100 GÜNLÜK (USSEL)	200 GÜNLÜK (USSEL)	STOHAŞTİK	RSI	MFI	MOMENTUM	MACD
AKBNK	26.44	25.02	24.84	22.82	20.80	18.81	16.32	▲	▲	▲	▼	▲
AKSEN	38.44	39.01	38.70	36.70	34.75	33.93	32.99	▼	▲	▼	▼	▼
ALARK	93.70	92.54	89.11	84.07	77.73	73.18	67.11	▼	▲	▲	▲	▲
ARCLK	147.70	147.48	149.80	142.85	128.81	119.45	107.61	▲	▲	▼	▼	▼
ASELS	73.25	72.19	71.92	65.08	59.52	55.33	49.84	▲	▲	▲	▼	▲
BIMAS	204.00	200.60	198.33	187.99	175.29	162.12	145.33	▲	▲	▲	▲	▲
EKGYO	8.47	8.31	8.32	8.11	7.64	7.26	6.56	▲	▲	▼	▲	▼
ENKAI	32.30	32.12	32.25	31.26	29.81	28.79	26.64	▲	▲	▼	▲	▼
EREGL	37.92	37.57	37.80	38.04	36.71	36.47	35.71	▲	▲	▲	▲	▼
FROTO	965.00	917.94	875.11	833.15	747.27	665.29	567.65	▲	▲	▲	▲	▲
GARAN	39.90	37.77	37.69	35.65	32.73	29.84	26.36	▲	▲	▲	▲	▲
GUBRF	316.30	307.76	298.97	289.20	272.52	253.75	223.51	▲	▲	▲	▲	▲
HEKTS	30.08	29.93	30.90	31.34	30.26	29.99	28.15	▲	▲	▲	▲	▼
ISCTR	14.37	14.14	14.23	14.21	13.40	12.59	11.14	▲	▼	▲	▲	▼
KCHOL	122.00	118.86	116.23	111.70	102.39	92.62	80.08	▲	▲	▲	▲	▲
KOZAA	59.20	58.22	58.12	56.62	51.14	47.53	43.49	▲	▲	▲	▲	▼
KOZAL	27.56	26.88	27.15	26.74	24.45	22.85	20.12	▲	▲	▲	▲	▼
KRDMD	23.60	22.90	22.62	22.86	21.04	19.68	17.90	▲	▲	▲	▲	▼
ODAS	11.11	10.55	9.55	8.59	7.87	7.49	7.11	▼	▲	▲	▲	▲
PETKM	16.82	16.34	16.31	16.03	15.28	15.04	14.56	▲	▲	▲	▲	▼
PGSUS	815.00	771.36	745.89	696.79	624.00	558.15	475.35	▲	▲	▲	▲	▲
SAHOL	54.85	52.90	52.66	49.92	46.39	43.28	38.74	▲	▲	▲	▲	▲
SASA	60.25	60.35	61.21	59.80	56.73	53.13	47.28	▲	▲	▲	▲	▼
SISE	48.98	48.27	49.11	47.46	44.95	42.99	39.13	▲	▲	▲	▼	▼
TAVHL	113.90	113.12	110.43	105.94	95.98	88.70	80.96	▼	▲	▲	▼	▲
TCELL	48.82	46.58	45.84	42.20	39.51	36.95	33.59	▲	▲	▲	▲	▲
THYAO	228.50	223.06	221.04	213.50	189.44	167.73	141.32	▲	▲	▲	▲	▼
TOASO	266.60	261.64	258.02	254.69	234.72	212.77	180.04	▲	▲	▲	▲	▼
TUPRS	96.55	93.31	91.22	88.21	82.09	77.35	69.34	▲	▲	▲	▲	▲
YKBNK	13.19	12.99	13.20	13.25	12.27	11.32	9.97	▲	▼	▲	▼	▼

Çalışma Matrisi veri terminali üzerinden oluşturulmuştur. Tabloda yer alan bilgiler yatırım tavsiyesi amaçlı olmayıp, bilgilendirme amaçlıdır. Ortalamalar ve Teknik göstergelerin seviyeleri ve yönü konusunda fikir oluşması amacıyla hazırlanmıştır.

NOT: Anlık veri kayıpları ve sistemde yaşanabilecek eksikliklerden kaynaklı hatalar oluşabilir.





## A1 CAPITAL ARAŞTIRMA

### Baki ATILAL

Araştırmadan Sorumlu GMY

### Göksel TEKİNER

Araştırma / Teknik Analist / Müdür

### Duygu YILMAZ

Araştırma Uzmanı

### Sena EKER

Araştırma Uzman Yardımcısı

A1 Capital'de Hesap Açmak İçin Bizi Arayın:  
+90 850 532 2121  
info@a1capital.com.tr

## ÇEKİNCE ...

Burada yer alan yatırım bilgi, yorum ve tavsiyeleri yatırım danışmanlığı kapsamında değildir. Yatırım danışmanlığı hizmeti, yetkili kuruluşlar tarafından kişilerin risk ve getiri tercihleri dikkate alınarak kişiye özel sunulmaktadır.

Burada yer alan yorum ve tavsiyeler ise genel niteliktedir. Bu tavsiyeler mali durumunuz ile risk ve getiri tercihlerinize uygun olmayabilir. Bu nedenle, sadece burada yer alan bilgilere dayanılarak yatırım kararı verilmesi beklentilerinize uygun sonuçlar doğurmayabilir.

Bu raporda yer alan bilgiler A1 CAPITAL Yatırım Menkul Değerler A.Ş.'nin Araştırma Bölümü tarafından bilgi verme amacıyla hazırlanmış olup herhangi bir hisse senedinin alım satımına ilişkin bir teklif içermemektedir. Veriler, güvenilir olduğuna inanılan kaynaklardan alınmıştır. Bu kaynaklardaki hata ve eksikliklerden ve bu bilgilerin ticari amaçlı kullanılmasından doğabilecek zararlardan A1 CAPITAL Yatırım Menkul Değerler A.Ş. hiçbir şekilde sorumlu tutulamaz.

İşbu rapordaki tüm görüş ve tahminler, söz konusu rapor tarihiyle A1 CAPITAL Yatırım Menkul Değerler A.Ş. Araştırma Bölümü'ne ait olup diğer GÜLER HOLDİNG Grubu şirketlerinin görüş ve tahminlerini temsil etmemektedir. Bu rapordaki tüm görüş ve bilgiler önceden haber verilmeksizin değiştirilebilir.

A1 CAPITAL Yatırım ve diğer grup şirketleri bu raporda adı geçen şirketlerin hisselerinde pozisyon sahibi olabilir veya işlem yapabilir. Ayrıca, yatırımcılar bu raporda adı geçen şirketlerle A1 CAPITAL Yatırım ve diğer grup şirketlerinin yatırım bankacılığı ve/veya diğer iş ilişkileri içinde olabileceğini veya bu tür iş fırsatları arayışında olabileceğini kabul ederler.