



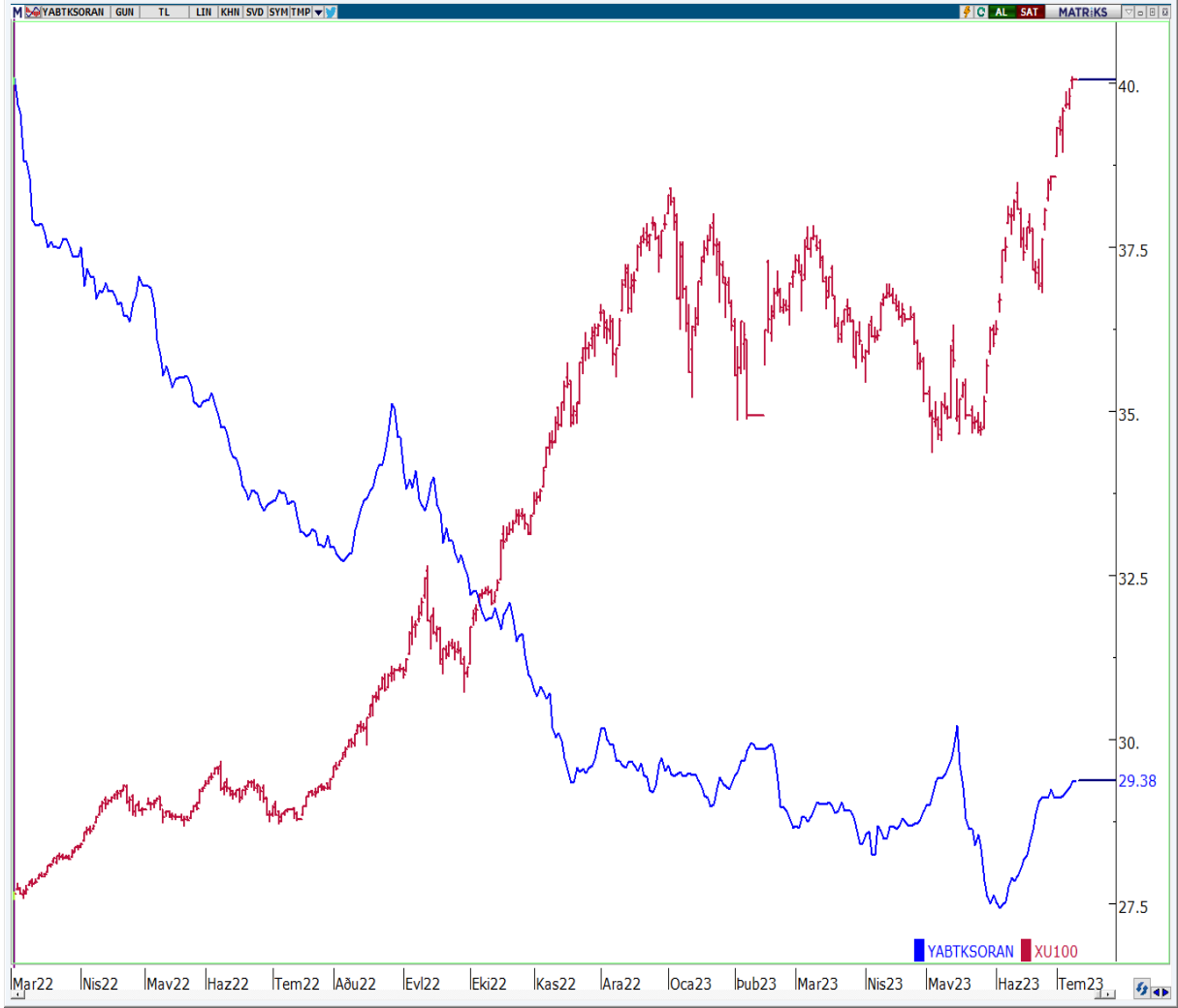
AKŞAMDAN SABAHA YURT DIŐI PİYASALAR

	BIST100 KAPANIŐ SAATİ "18:10"	SON DEĐER "Saat 08.45"	DEĐİŐİM
FDJI	34041	34161	0.35%
FSPX	4432	4448	0.37%
NIKEI -NIKX-	32189	32128	-0.19%
HANG SENG	18479.00	18722	1.31%
SHANGHAI	3203.00	3214	0.33%
SENSEX	65344.17	65778	0.66%
USTBOND10Y	4.0310	3.9920	-0.97%
BRENT	78.21	77.99	-0.28%
XAUUSD"ONS/ALTIN"	1921.82	1928.90	0.37%
DOLAR/TL	26.0660	26.1148	0.19%
X30YVADE*	7159.25	7267.05	1.51%

*X30YVADE deĐiŐimi endeks kapaniŐ saati olan 18.10 ile gece seansi arasındaki deĐiŐimi vermektedir.

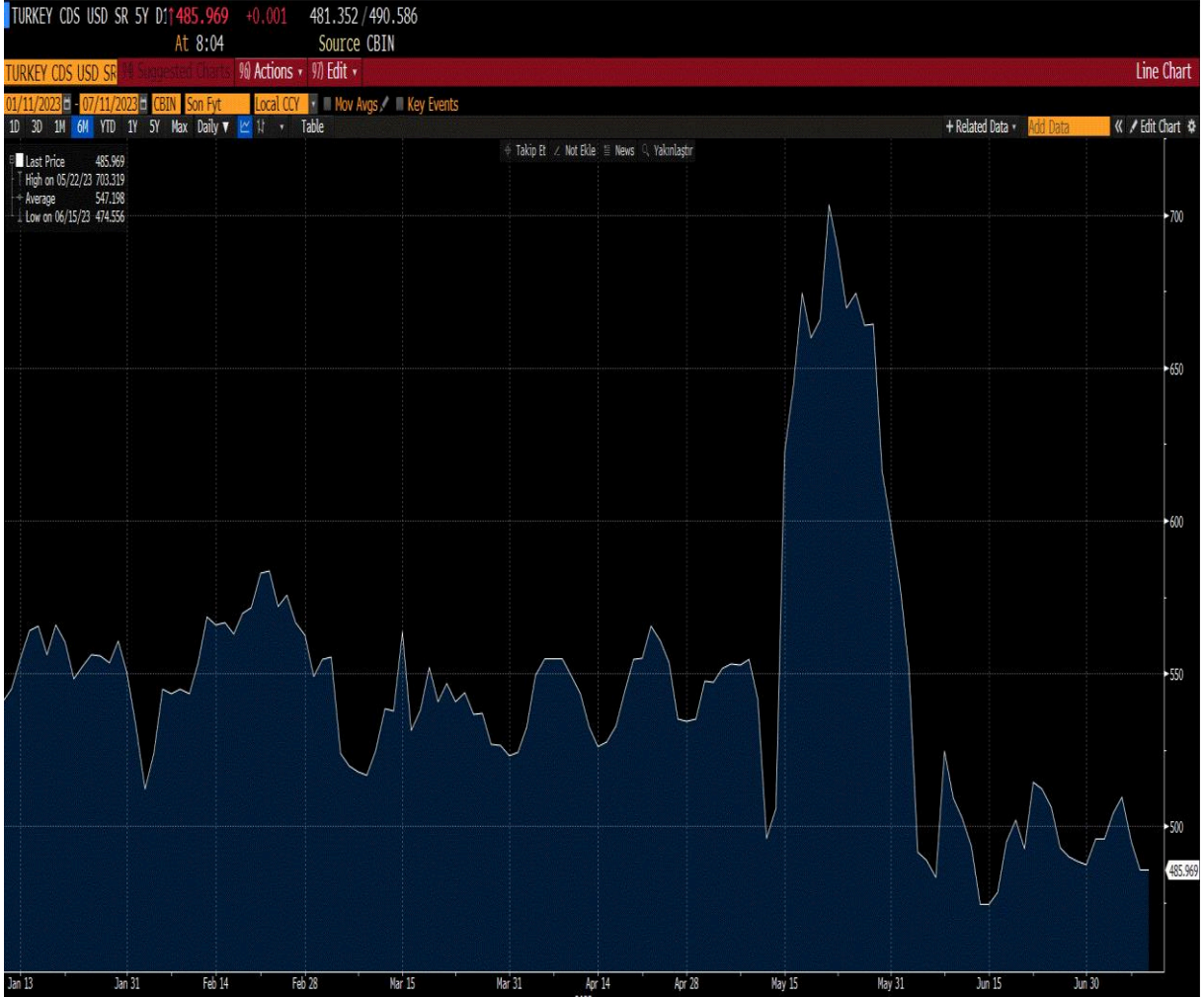


YABANCI TAKAS ORANI -%29.38-





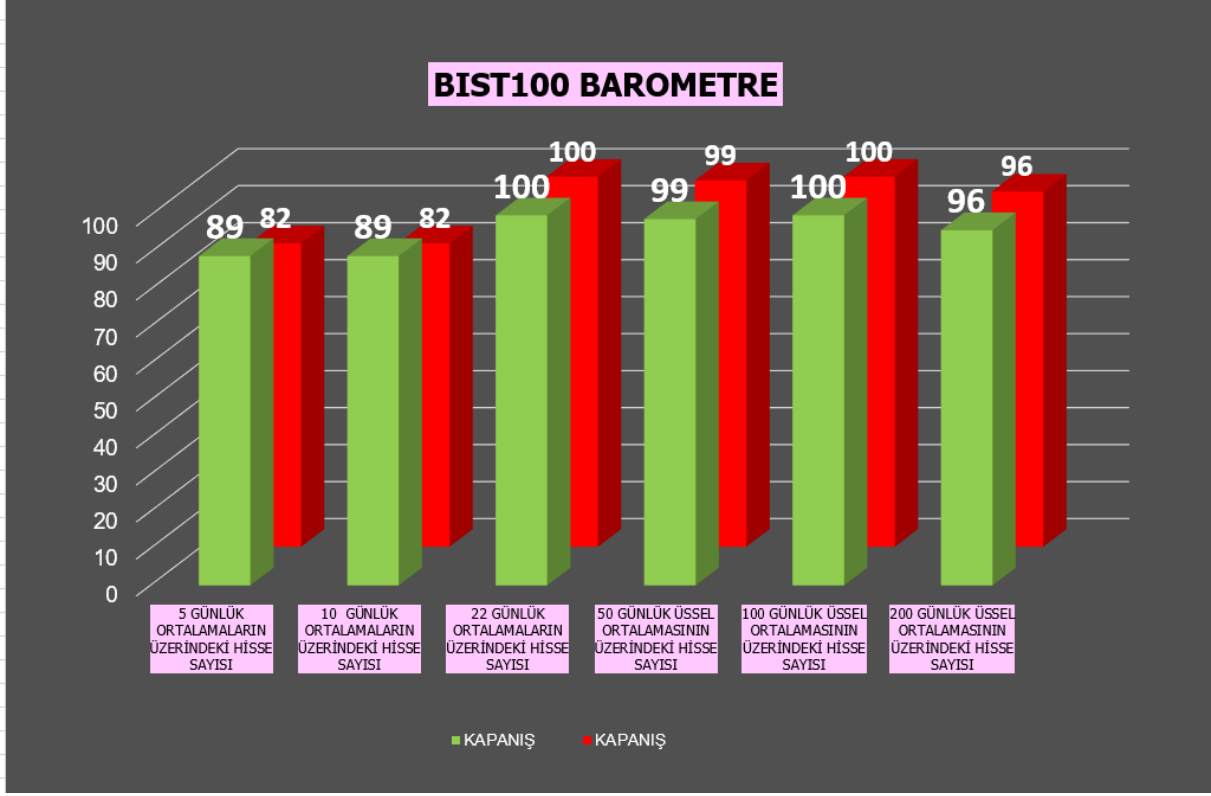
CDS -485-



AI CAPITAL ARAŞTIRMA

LÜTFEN SON SAYFADAKİ ÇEKİNCEYİ OKUYUNUZ.

Bu raporda yer alan her türlü bilgi, değerlendirme, yorum, istatistikî şekil ve bilgiler hazırlandığı tarih itibarı ile mevcut piyasa koşulları ve güvenilirliğine inanılan kaynaklardan elde edilerek derlenmiştir ve AI Capital Yatırım Menkul Değerler A.Ş. tarafından genel bilgilendirme amacı ile hazırlanmıştır. Sunulan bilgilerin doğruluğu ve bunların yatırım kararlarına uygunluğu tarafımızca garanti edilmemektedir. Bu bilgiler belli bir getirinin sağlanmasına yönelik olarak verilmemekte olup alım satım kararını destekleyebilecek yeterli bilgiler burada bulunmayabilir. Burada yer alan yorum ve tavsiyeler, yorum ve tavsiyede bulunanların kişisel görüşlerine dayanmaktadır. Herhangi bir yatırım aracının alım-satım önerisi ya da getiri vaadi olarak yorumlanmamalıdır. Bu görüşler mali durumunuz ile risk ve getiri tercihlerinize uygun olmayabilir. Sadece burada yer alan bilgilere dayanarak yatırım kararı verilmesi beklentilerinize uygun sonuçlar doğurmayabilir. Bu nedenle bu sayfalarda yer alan bilgilerdeki hatalardan, eksikliklerden ya da bu bilgilere dayanarak yapılan işlemlerden, yorum ve bilgilerin kullanılmasından doğacak her türlü maddî/manevî zararlardan ve her ne şekilde olursa olsun üçüncü kişilerin uğrayabileceği her türlü doğrudan ve/veya dolaylı zararlardan dolayı AI Capital Yatırım Menkul Değerler A.Ş. ile bağlı kuruluşları, çalışanları, yöneticileri ve ortakları sorumlu tutulamaz.





HİSSE	FİYAT	ORTALAMALAR						GÖSTERGELERİN YÖNÜ				
		5 GÜNLÜK (BASİT)	10 GÜNLÜK (BASİT)	22 GÜNLÜK (BASİT)	50 GÜNLÜK (USSEL)	100 GÜNLÜK (USSEL)	200 GÜNLÜK (USSEL)	STOCHASTİK	RSI	MFI	MOMENTUM	MACD
AKBNK	20.50	20.64	20.35	19.39	18.23	17.12	15.19	▼	▼	▼	▼	▲
AKSEN	38.14	35.36	33.79	33.19	32.19	32.59	32.23	▲	▲	▲	▲	▲
ALARK	85.00	81.14	78.10	74.75	70.48	68.76	64.21	▲	▲	▲	▲	▲
ARCLK	144.40	139.06	133.31	122.26	115.40	110.83	101.93	▼	▲	▲	▼	▲
ASELS	61.60	59.66	56.92	54.39	51.90	50.82	46.98	▲	▲	▲	▼	▲
BIMAS	185.40	181.36	176.25	169.44	161.00	152.13	138.35	▲	▲	▲	▲	▲
EKGYO	8.38	8.08	7.71	7.50	7.16	6.94	6.32	▲	▲	▲	▲	▲
ENKAI	32.12	30.73	29.93	29.07	28.26	27.82	25.89	▲	▲	▲	▼	▲
EREGL	39.40	38.73	37.75	36.94	35.84	36.01	35.37	▼	▲	▲	▲	▲
FROTO	825.20	813.54	785.43	725.33	664.41	605.88	526.57	▼	▲	▼	▼	▲
GARAN	33.14	33.33	32.59	31.06	29.37	27.53	24.80	▼	▼	▼	▲	▲
GUBRF	281.90	282.22	275.26	269.30	254.82	240.67	213.25	▼	▼	▲	▼	▲
HEKTS	32.24	31.90	31.05	30.86	29.59	29.58	27.70	▼	▲	▼	▲	▲
ISCTR	13.99	14.09	13.97	13.57	12.79	12.08	10.70	▼	▲	▼	▲	▼
KCHOL	108.80	108.24	105.98	101.97	93.31	85.85	75.18	▼	▼	▲	▼	▲
KOZAA	59.45	55.76	53.42	49.27	46.27	44.33	41.44	▲	▲	▲	▲	▲
KOZAL	28.46	27.33	25.83	24.21	22.88	21.86	19.41	▼	▲	▲	▲	▲
KRDMD	24.28	23.58	22.74	21.54	19.85	18.76	17.21	▲	▲	▲	▼	▲
ODAS	8.60	8.17	7.58	7.07	6.85	6.96	6.81	▲	▲	▲	▲	▲
PETKM	16.58	16.06	15.45	14.96	14.56	14.66	14.31	▲	▲	▲	▲	▲
PGSUS	676.60	668.86	642.87	600.61	547.42	506.13	439.78	▲	▲	▲	▼	▲
SAHOL	47.10	47.12	46.56	44.47	42.45	40.67	36.90	▼	▼	▲	▲	▲
SASA	58.95	58.58	57.45	58.27	53.74	50.74	45.35	▼	▲	▲	▼	▼
SISE	46.82	46.35	45.42	43.92	42.39	41.30	37.80	▼	▲	▲	▼	▲
TAVHL	107.00	106.10	99.92	93.40	86.54	82.49	77.02	▼	▲	▲	▼	▲
TCELL	40.10	39.47	37.79	36.61	35.58	34.52	32.00	▼	▼	▲	▼	▲
THYAO	214.60	214.20	203.12	188.19	168.86	152.42	130.53	▼	▼	▼	▼	▲
TOASO	254.50	256.34	248.80	233.93	219.29	199.62	169.36	▼	▼	▼	▼	▲
TUPRS	90.55	87.61	83.33	78.50	75.85	73.27	66.33	▲	▲	▲	▼	▲
YKBNK	12.99	13.13	13.02	12.62	11.56	10.72	9.50	▼	▼	▼	▲	▼

Çalışma Matrisi veri terminali üzerinde oluşturulmuştur. Tabloda yer alan bilgiler yatırım tavsiyesi amaçlı olmayıp, bilgilendirme amaçlıdır. Ortalamalar ve Teknik göstergelerin seviyeleri ve yönü konusunda fikir oluşması amacıyla hazırlanmıştır.

NOT: Anlık veri kayıpları ve sistemde yaşanabilecek eksikliklerden kaynaklı hatalar oluşabilir.



A1 CAPITAL ARAŞTIRMA

Baki ATILAL

Araştırmadan Sorumlu GMY

Göksel TEKİNER

Araştırma / Teknik Analist / Müdür

Duygu YILMAZ

Araştırma Uzmanı

Sena EKER

Araştırma Uzman Yardımcısı

A1 Capital'de Hesap Açmak İçin Bizi Arayın:
+90 850 532 2121
info@a1capital.com.tr

ÇEKİNCE ...

Burada yer alan yatırım bilgi, yorum ve tavsiyeleri yatırım danışmanlığı kapsamında değildir. Yatırım danışmanlığı hizmeti, yetkili kuruluşlar tarafından kişilerin risk ve getiri tercihleri dikkate alınarak kişiye özel sunulmaktadır.

Burada yer alan yorum ve tavsiyeler ise genel niteliktedir. Bu tavsiyeler mali durumunuz ile risk ve getiri tercihlerinize uygun olmayabilir. Bu nedenle, sadece burada yer alan bilgilere dayanarak yatırım kararı verilmesi beklentilerinize uygun sonuçlar doğurmayabilir.

Bu raporda yer alan bilgiler A1 CAPITAL Yatırım Menkul Değerler A.Ş.'nin Araştırma Bölümü tarafından bilgi verme amacıyla hazırlanmış olup herhangi bir hisse senedinin alım satımına ilişkin bir teklif içermemektedir. Veriler, güvenilir olduğuna inanılan kaynaklardan alınmıştır. Bu kaynaklardaki hata ve eksikliklerden ve bu bilgilerin ticari amaçlı kullanılmasından doğabilecek zararlardan A1 CAPITAL Yatırım Menkul Değerler A.Ş. hiçbir şekilde sorumlu tutulamaz.

İşbu rapordaki tüm görüş ve tahminler, söz konusu rapor tarihiyle A1 CAPITAL Yatırım Menkul Değerler A.Ş. Araştırma Bölümü'ne ait olup diğer GÜLER HOLDİNG Grubu şirketlerinin görüş ve tahminlerini temsil etmemektedir. Bu rapordaki tüm görüş ve bilgiler önceden haber verilmeksizin değiştirilebilir.

A1 CAPITAL Yatırım ve diğer grup şirketleri bu raporda adı geçen şirketlerin hisselerinde pozisyon sahibi olabilir veya işlem yapabilir. Ayrıca, yatırımcılar bu raporda adı geçen şirketlerle A1 CAPITAL Yatırım ve diğer grup şirketlerinin yatırım bankacılığı ve/veya diğer iş ilişkileri içinde olabileceğini veya bu tür iş fırsatları arayışında olabileceğini kabul ederler.