



	BIST100 KAPANIŞ SAATİ "18:10"	SON DEĞER "Saat 08.35"	DEĞİŞİM
FDJI	34744.00	34760	0.05%
FSPX	4545.50	4552	0.13%
NIKEI - NIKX-	32443	32427	-0.05%
HANG SENG	19144	19023	-0.63%
SHANGHAI	3210	3202	-0.24%
SENSEX	66590	66891	0.45%
USTBOND10Y	3.8360	3.7940	-1.09%
BRENT	79.14	78.67	-0.60%
XAUUSD"ONS/ALTIN"	1952.22	1960.84	0.44%
DOLAR/TL	26.3400	26.3513	0.04%
X30YVADE*	7505.00	7535.50	0.41%
*X30YVADE değişimi endeks kapanış saati olan 18.10 ile gece seansı arasındaki değişimi vermektedir.			

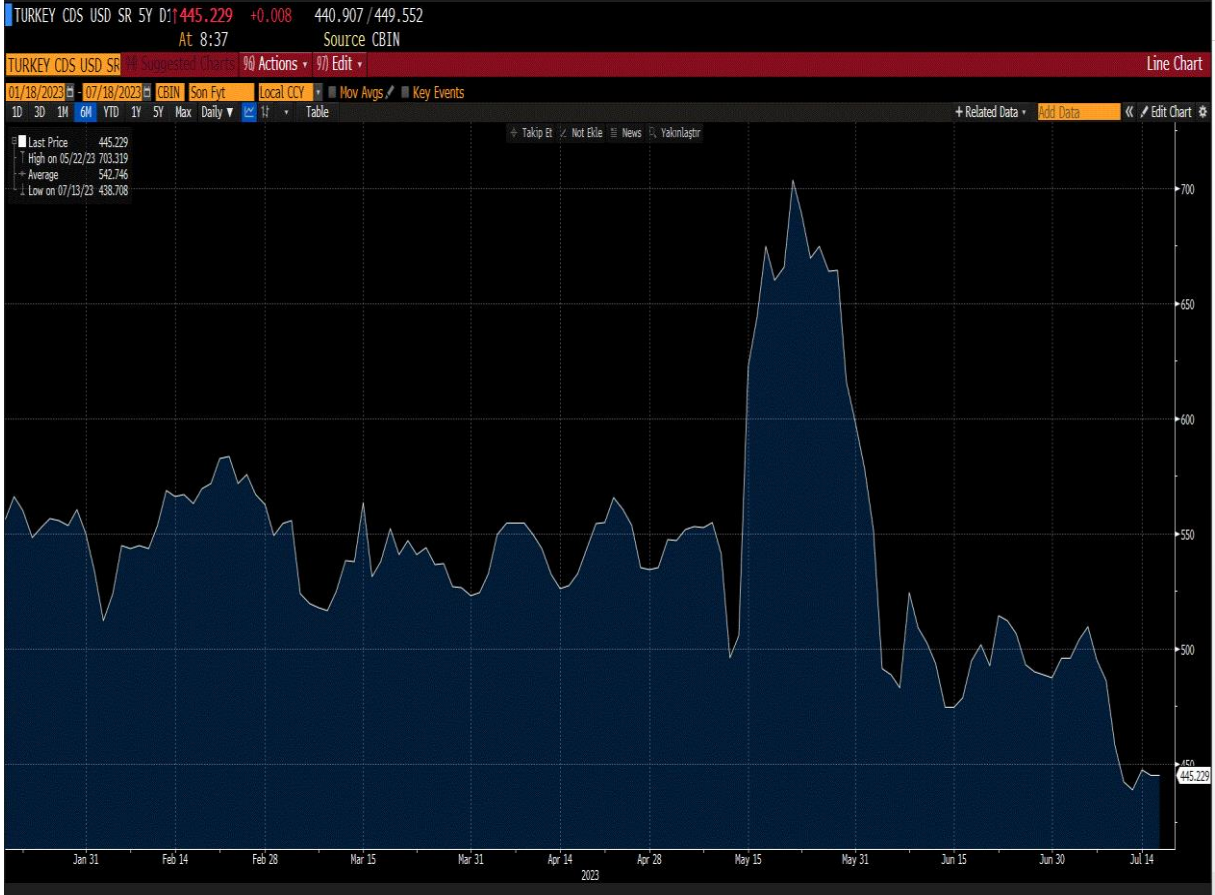


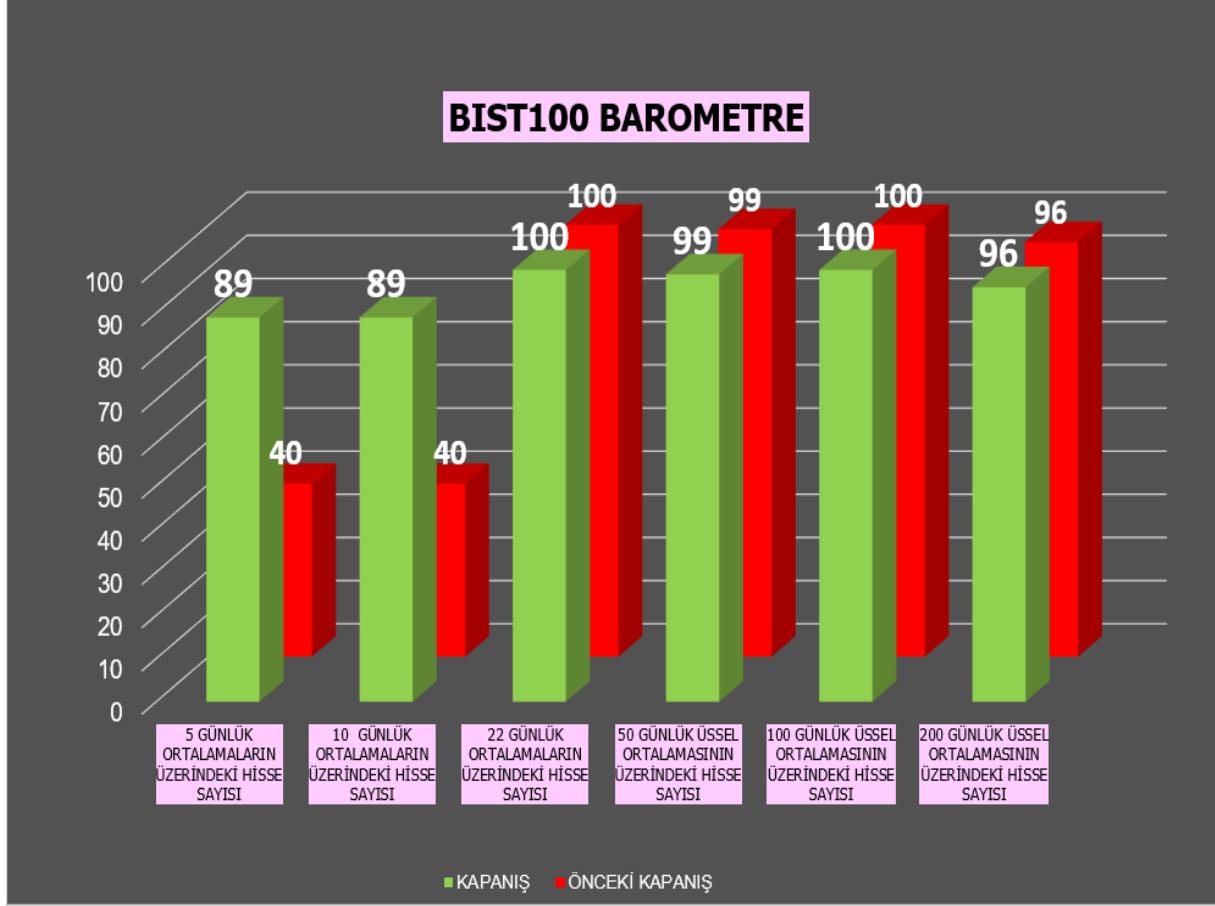
YABANCI TAKAS ORANI -%29.40-





CDS -445-







HİSSE	FİYAT	ORTALAMALAR						GÖSTERGELERİN YÖNÜ				
		5 GÜNLÜK (BASİT)	10 GÜNLÜK (BASİT)	22 GÜNLÜK (BASİT)	50 GÜNLÜK (USSEL)	100 GÜNLÜK (USSEL)	200 GÜNLÜK (USSEL)	STOCHASTİK	RSI	MFI	MOMENTUM	MACD
AKBNK	25.32	23.90	22.27	20.65	19.27	17.77	15.62	Aşırı alım	Aşırı alım	Aşırı alım		
AKSEN	39.80	38.35	36.86	33.96	33.32	33.14	32.52		Aşırı alım	Aşırı alım		
ALARK	85.00	83.53	82.34	76.82	72.85	70.17	65.16					
ARCLK	154.20	148.10	143.58	129.47	121.38	114.39	104.18		Aşırı alım			
ASELS	74.00	67.64	63.65	57.46	54.79	52.43	47.99	Aşırı alım	Aşırı alım	Aşırı alım		
BIMAS	194.60	187.12	184.24	175.80	165.76	155.46	140.72		Aşırı alım			
EKGYO	8.25	8.32	8.20	7.61	7.37	7.07	6.42					
ENKAI	33.38	31.90	31.31	29.63	28.92	28.21	26.18		Aşırı alım			
EREGL	38.80	38.86	38.80	37.44	36.38	36.28	35.54					
FROTO	820.20	820.84	817.19	756.35	692.74	626.33	540.91					
GARAN	38.50	37.80	35.57	32.91	30.91	28.51	25.44		Aşırı alım			
GUBRF	297.30	290.76	286.49	273.77	261.33	245.43	217.01					
HEKTS	33.16	33.05	32.48	31.06	30.21	29.91	27.96					
ISCTR	14.54	14.59	14.34	13.88	13.11	12.32	10.89					
KCHOL	112.90	111.98	110.11	104.75	96.70	88.33	76.97		Aşırı alım			
KOZAA	60.30	59.01	57.39	51.87	48.58	45.73	42.29		Aşırı alım			
KOZAL	28.52	27.79	27.36	24.63	23.50	22.13	19.54					
KRDMD	23.10	23.26	23.42	22.13	20.47	19.19	17.51					
ODAS	8.09	8.01	8.09	7.33	7.06	7.06	6.87					
PETKM	16.42	16.33	16.20	15.23	14.88	14.82	14.41					
PGSUS	716.00	692.94	680.90	631.24	573.98	523.95	452.10	Aşırı alım	Aşırı alım	Aşırı alım		
SAHOL	53.95	51.18	49.15	46.31	44.05	41.67	37.59	Aşırı alım	Aşırı alım	Aşırı alım		
SASA	63.70	61.54	60.06	57.41	55.16	51.77	46.13			Aşırı alım		
SISE	51.65	48.56	47.46	44.83	43.52	41.99	38.33	Aşırı alım	Aşırı alım			
TAVHL	109.50	107.32	106.71	97.13	90.32	84.86	78.49		Aşırı alım			
TCELL	44.42	42.75	41.11	38.00	36.89	35.31	32.52	Aşırı alım	Aşırı alım	Aşırı alım		
THYAO	218.80	213.60	213.90	197.20	176.99	158.25	134.57		Aşırı alım			
TOASO	254.50	253.74	255.04	240.29	225.54	204.77	173.47					
TUPRS	90.10	89.80	88.71	81.50	78.37	74.84	67.48		Aşırı alım			
YKBNK	13.82	13.88	13.51	13.02	11.98	11.02	9.72					

Çalışma Matrisi veri terminali üzerinde oluşturulmuştur. Tabloda yer alan bilgiler yatırım tavsiyesi amaçlı olmayıp, bilgilendirme amaçlıdır. Ortalamalar ve Teknik göstergelerin seviyeleri ve yönü konusunda fikir oluşması amacıyla hazırlanmıştır.

NOT: Anlık veri kayıpları ve sistemde yaşanabilecek eksikliklerden kaynaklı hatalar oluşabilir.



A1 CAPITAL ARAŞTIRMA

Baki ATILAL

Araştırmadan Sorumlu GMY

Göksel TEKİNER

Araştırma / Teknik Analist / Müdür

Duygu YILMAZ

Araştırma Uzmanı

Sena EKER

Araştırma Uzman Yardımcısı

A1 Capital'de Hesap Açmak İçin Bizi Arayın:
+90 850 532 2121
info@a1capital.com.tr

ÇEKİNCE ...

Burada yer alan yatırım bilgi, yorum ve tavsiyeleri yatırım danışmanlığı kapsamında değildir. Yatırım danışmanlığı hizmeti, yetkili kuruluşlar tarafından kişilerin risk ve getiri tercihleri dikkate alınarak kişiye özel sunulmaktadır.

Burada yer alan yorum ve tavsiyeler ise genel niteliktedir. Bu tavsiyeler mali durumunuz ile risk ve getiri tercihlerinize uygun olmayabilir. Bu nedenle, sadece burada yer alan bilgilere dayanarak yatırım kararı verilmesi beklentilerinize uygun sonuçlar doğurmayabilir.

Bu raporda yer alan bilgiler A1 CAPITAL Yatırım Menkul Değerler A.Ş.'nin Araştırma Bölümü tarafından bilgi verme amacıyla hazırlanmış olup herhangi bir hisse senedinin alım satımına ilişkin bir teklif içermemektedir. Veriler, güvenilir olduğuna inanılan kaynaklardan alınmıştır. Bu kaynaklardaki hata ve eksikliklerden ve bu bilgilerin ticari amaçlı kullanılmasından doğabilecek zararlardan A1 CAPITAL Yatırım Menkul Değerler A.Ş. hiçbir şekilde sorumlu tutulamaz.

İşbu rapordaki tüm görüş ve tahminler, söz konusu rapor tarihiyle A1 CAPITAL Yatırım Menkul Değerler A.Ş. Araştırma Bölümü'ne ait olup diğer GÜLER HOLDİNG Grubu şirketlerinin görüş ve tahminlerini temsil etmemektedir. Bu rapordaki tüm görüş ve bilgiler önceden haber verilmeksizin değiştirilebilir.

A1 CAPITAL Yatırım ve diğer grup şirketleri bu raporda adı geçen şirketlerin hisselerinde pozisyon sahibi olabilir veya işlem yapabilir. Ayrıca, yatırımcılar bu raporda adı geçen şirketlerle A1 CAPITAL Yatırım ve diğer grup şirketlerinin yatırım bankacılığı ve/veya diğer iş ilişkileri içinde olabileceğini veya bu tür iş fırsatları arayışında olabileceğini kabul ederler.