



## AKŞAMDAN SABAHA YURT DIŐI PİYASALAR

	BIST100 KAPANIŐ SAATİ "18:10"	SON DEĞER "Saat 08.45"	DEĞİŐİM
FDJI	34570	34416	-0.45%
FSPX	4488	4465.75	-0.49%
NIKEI - NIKX-	33339	32764.82	-1.72%
HANG SENG	19110.38	18510.71	-3.14%
SHANGHAI	3222.95	3201.24	-0.67%
SENSEX	65446.04	65638.78	0.29%
USTBOND10Y	3.8950	3.9570	1.59%
BRENT	76.39	76.37	-0.03%
XAUUSD"ONS/ALTIN"	1924.90	1920.75	-0.22%
DOLAR/TL	26.0929	26.0747	-0.07%
X30YVADE*	7184.75	7201.75	0.24%

\*X30YVADE deđiŐimi endeks kapaniŐ saati olan 18.10 ile gece seansı arasındaki deđiŐimi vermektedir.



## YABANCI TAKAS ORANI -%29.21-

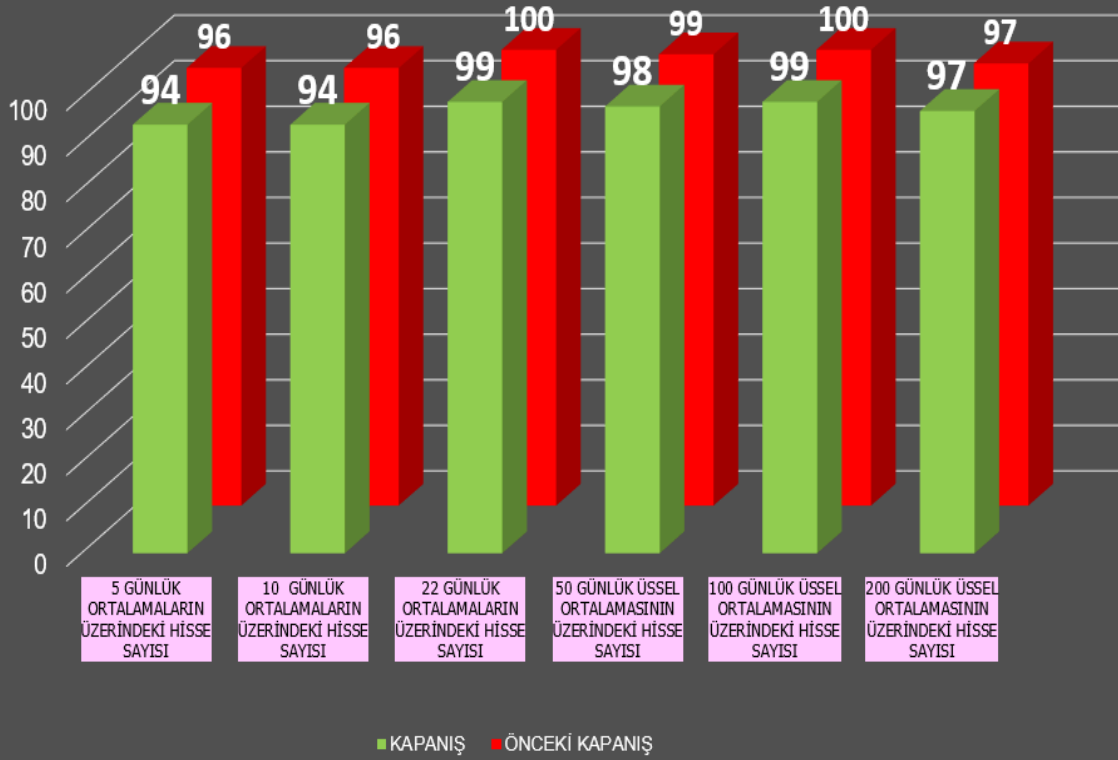


## CDS -504-





## BIST100 BAROMETRE





HİSSE	FİYAT	ORTALAMALAR						GÖSTERGELERİN YÖNÜ				
		5 GÜNLÜK (BASİT)	10 GÜNLÜK (BASİT)	22 GÜNLÜK (BASİT)	50 GÜNLÜK (USSEL)	100 GÜNLÜK (USSEL)	200 GÜNLÜK (USSEL)	STOCHASTİK	RSI	MFI	MOMENTUM	MACD
AKBNK	20.86	20.66	19.91	18.97	17.95	16.92	15.03					
AKSEN	34.36	33.65	31.72	32.93	31.70	32.37	32.11	Aşırı alım				
ALARK	80.30	77.82	73.96	72.93	69.03	67.95	63.67					
ARCLK	133.70	132.36	122.74	117.10	111.90	108.85	100.67					
ASELS	59.50	57.12	53.69	52.96	50.89	50.27	46.59	Aşırı alım	Aşırı alım			
BIMAS	180.60	175.68	171.25	164.38	158.16	150.20	136.98	Aşırı alım				
EKGYO	7.83	7.63	7.22	7.38	7.02	6.86	6.26					
ENKAI	30.16	29.70	28.52	28.50	27.87	27.61	25.73					
EREGL	38.70	37.82	36.55	36.29	35.44	35.83	35.26	Aşırı alım				
FROTO	803.00	772.98	735.51	694.19	642.72	591.74	517.17	Aşırı alım	Aşırı alım			
GARAN	33.60	32.94	31.69	30.43	28.90	27.19	24.55					
GUBRF	285.50	277.76	266.32	267.27	251.44	238.15	211.17	Aşırı alım				
HEKTS	32.10	31.02	30.18	30.59	29.28	29.44	27.57					
ISCTR	14.25	14.20	13.71	13.32	12.64	11.96	10.61					
KCHOL	109.20	105.84	101.84	98.91	91.31	84.41	74.14					
KOZAA	54.45	53.75	49.65	47.67	44.96	43.58	40.98					
KOZAL	27.08	26.23	23.69	23.65	22.29	21.51	19.16					
KRDMD	23.46	22.74	21.37	20.76	19.33	18.44	17.00	Aşırı alım				
ODAS	7.87	7.51	6.99	6.87	6.64	6.87	6.76	Aşırı alım				
PETKM	16.06	15.54	14.66	14.73	14.36	14.57	14.25	Aşırı alım				
PGSUS	667.10	639.84	607.04	574.89	530.89	495.55	432.51	Aşırı alım	Aşırı alım			
SAHOL	47.58	46.98	45.26	43.65	41.87	40.28	36.59					
SASA	59.00	57.97	55.71	58.30	53.15	50.27	44.95					
SISE	46.18	45.41	43.44	43.28	41.84	40.96	37.53	Aşırı alım				
TAVHL	106.90	99.62	93.47	90.06	84.03	81.02	76.11	Aşırı alım	Aşırı alım			
TCELL	39.44	37.46	35.91	35.94	35.00	34.17	31.75	Aşırı alım				
THYAO	216.50	203.96	189.96	179.79	162.92	148.53	127.94	Aşırı alım	Aşırı alım			
TOASO	257.30	251.56	235.31	227.25	214.31	195.98	166.64					
TUPRS	84.65	82.39	78.11	75.82	74.06	72.25	65.62	Aşırı alım				
YKBNK	13.26	13.20	12.83	12.40	11.38	10.58	9.40					

Çalışma Matrisi veri terminali üzerinde oluşturulmuştur. Tabloda yer alan bilgiler yatırım tavsiyesi amaçlı olmayıp, bilgilendirme amaçlıdır. Ortalamalar ve Teknik göstergelerin seviyeleri ve yönü konusunda fikir oluşması amacıyla hazırlanmıştır.

NOT: Anlık veri kayıpları ve sistemde yaşanabilecek eksikliklerden kaynaklı hatalar oluşabilir.



## A1 CAPITAL ARAŞTIRMA

### Baki ATILAL

Araştırmadan Sorumlu GMY

### Göksel TEKİNER

Araştırma / Teknik Analist / Müdür

### Duygu YILMAZ

Araştırma Uzmanı

### Sena EKER

Araştırma Uzman Yardımcısı

A1 Capital'de Hesap Açmak İçin Bizi Arayın:  
+90 850 532 2121  
info@a1capital.com.tr

## ÇEKİNCE ...

Burada yer alan yatırım bilgi, yorum ve tavsiyeleri yatırım danışmanlığı kapsamında değildir. Yatırım danışmanlığı hizmeti, yetkili kuruluşlar tarafından kişilerin risk ve getiri tercihleri dikkate alınarak kişiye özel sunulmaktadır.

Burada yer alan yorum ve tavsiyeler ise genel niteliktedir. Bu tavsiyeler mali durumunuz ile risk ve getiri tercihlerinize uygun olmayabilir. Bu nedenle, sadece burada yer alan bilgilere dayanarak yatırım kararı verilmesi beklentilerinize uygun sonuçlar doğurmayabilir.

Bu raporda yer alan bilgiler A1 CAPITAL Yatırım Menkul Değerler A.Ş.'nin Araştırma Bölümü tarafından bilgi verme amacıyla hazırlanmış olup herhangi bir hisse senedinin alım satımına ilişkin bir teklif içermemektedir. Veriler, güvenilir olduğuna inanılan kaynaklardan alınmıştır. Bu kaynaklardaki hata ve eksikliklerden ve bu bilgilerin ticari amaçlı kullanılmasından doğabilecek zararlardan A1 CAPITAL Yatırım Menkul Değerler A.Ş. hiçbir şekilde sorumlu tutulamaz.

İşbu rapordaki tüm görüş ve tahminler, söz konusu rapor tarihiyle A1 CAPITAL Yatırım Menkul Değerler A.Ş. Araştırma Bölümü'ne ait olup diğer GÜLER HOLDİNG Grubu şirketlerinin görüş ve tahminlerini temsil etmemektedir. Bu rapordaki tüm görüş ve bilgiler önceden haber verilmeksizin değiştirilebilir.

A1 CAPITAL Yatırım ve diğer grup şirketleri bu raporda adı geçen şirketlerin hisselerinde pozisyon sahibi olabilir veya işlem yapabilir. Ayrıca, yatırımcılar bu raporda adı geçen şirketlerle A1 CAPITAL Yatırım ve diğer grup şirketlerinin yatırım bankacılığı ve/veya diğer iş ilişkileri içinde olabileceğini veya bu tür iş fırsatları arayışında olabileceğini kabul ederler.