

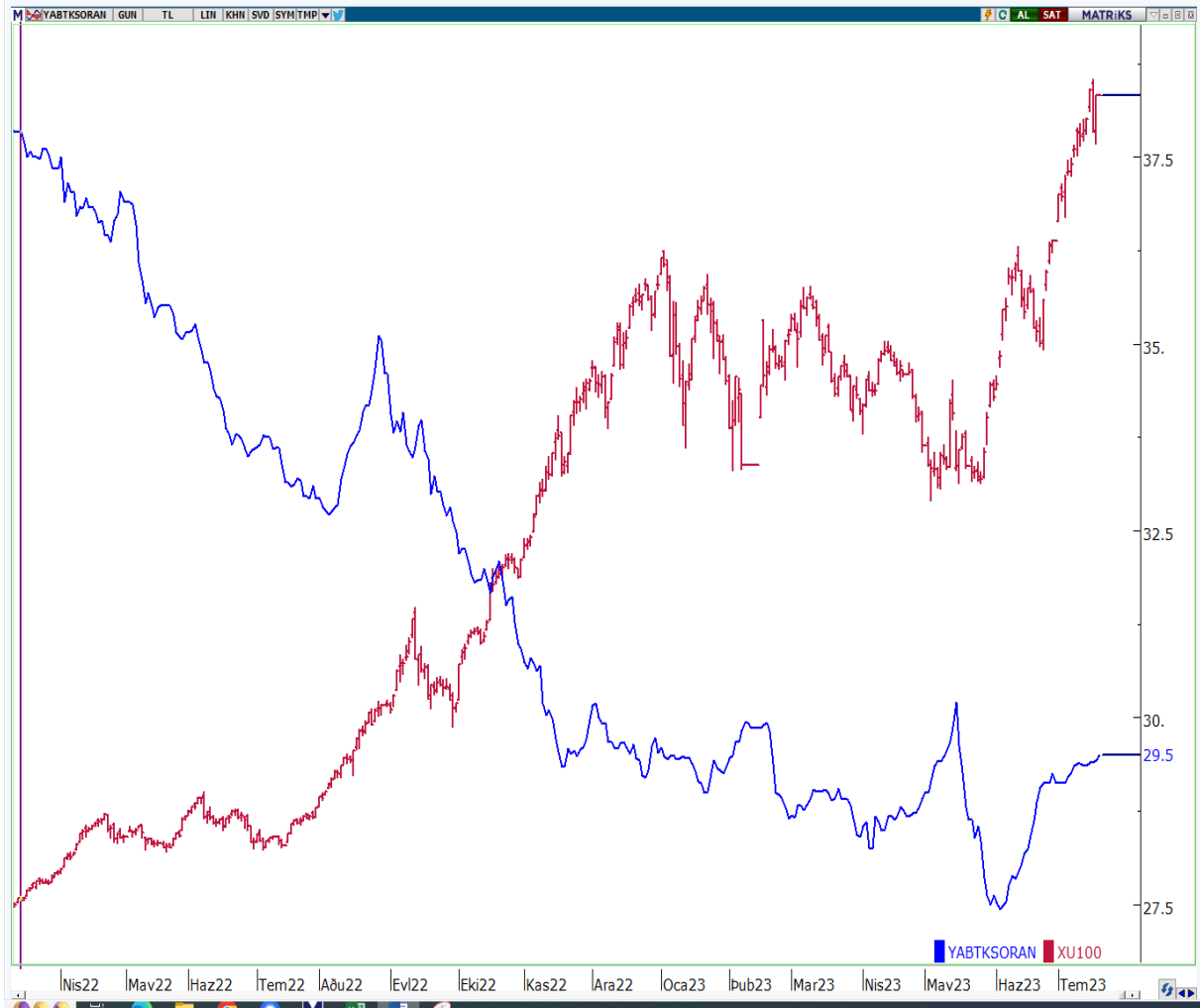


AKŞAMDAN SABAHA YURT DIŐI PİYASALAR

	BIST100 KAPANIŐ SAATİ "18:10"	SON DEĐER "Saat 08.40"	DEĐİŐİM
FDJI	35281.00	35254	-0.08%
FSPX	4599.00	4591	-0.17%
NIKEI - NIKX-	32896	32509	-1.18%
HANG SENG	18952	18986	0.18%
SHANGHAI	3199	3190	-0.26%
SENSEX	67097	67046	-0.08%
USTBOND10Y	3.7690	3.7650	-0.11%
BRENT	80.27	79.40	-1.09%
XAUUSD"ONS/ALTIN"	1974.01	1981.58	0.38%
DOLAR/TL	26.8775	26.8691	-0.03%
X30YVADE*	7476.00	7549.00	0.98%

*X30YVADE deĐiŐimi endeks kapanıŐ saati olan 18.10 ile gece seansı arasındaki deĐiŐimi vermektedir.

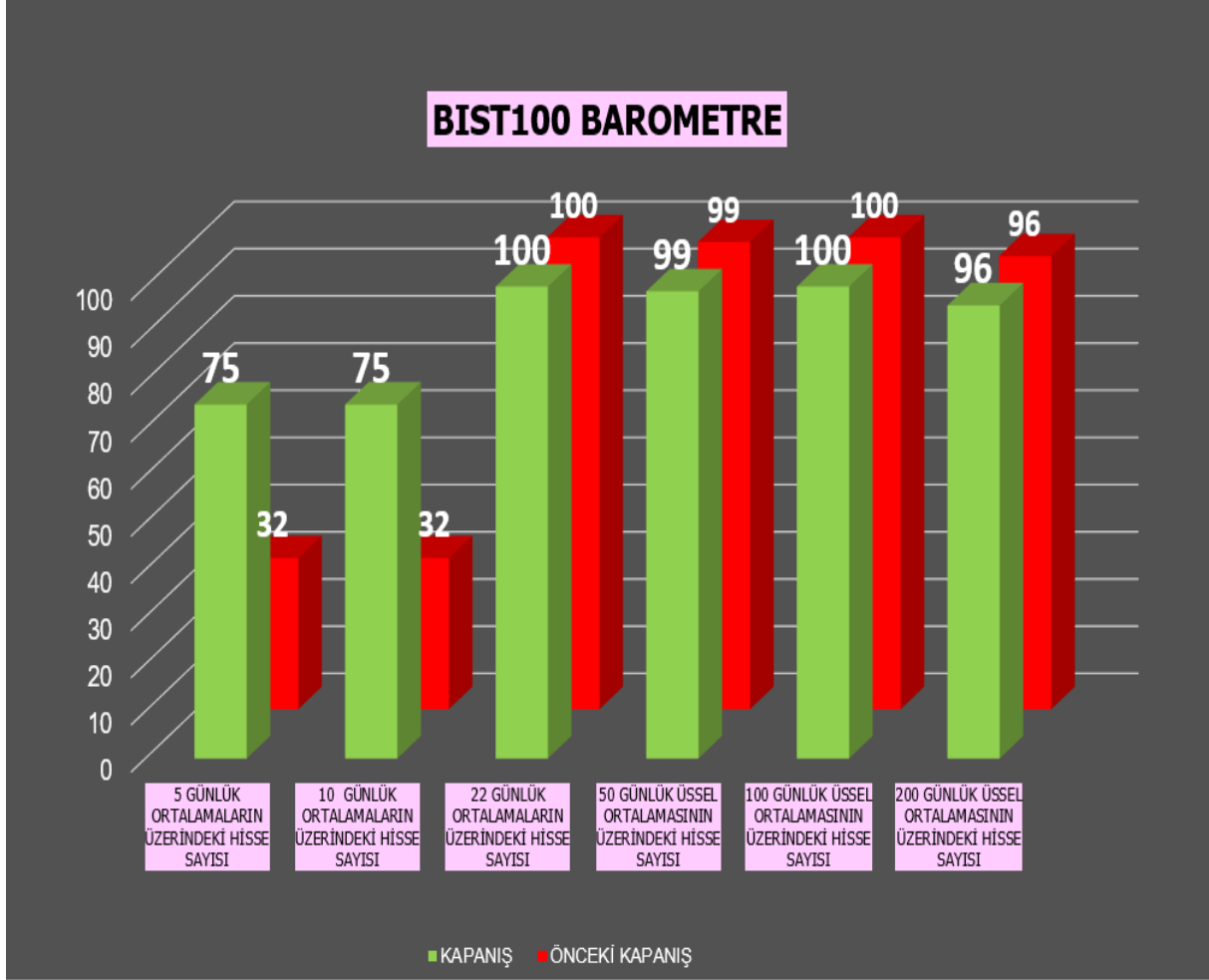
YABANCI TAKAS ORANI -%29.50-





CDS -456-







HİSSE	FİYAT	ORTALAMALAR						GÖSTERGELERİN YÖNÜ				
		5 GÜNLÜK (BASİT)	10 GÜNLÜK (BASİT)	22 GÜNLÜK (BASİT)	50 GÜNLÜK (USSEL)	100 GÜNLÜK (USSEL)	200 GÜNLÜK (USSEL)	STOHAŞTİK	RSI	MFI	MOMENTUM	MACD
AKBNK	25.02	24.61	22.93	21.20	19.66	18.02	15.79	▼	Aşırı alım	▼	▲	▲
AKSEN	37.56	38.25	37.38	34.34	33.61	33.29	32.61	▼	▼	▼	▼	▲
ALARK	86.95	83.67	83.26	78.01	73.76	70.74	65.54	▲	▼	▼	▲	▲
ARCLK	150.70	150.52	146.62	132.70	123.48	115.73	105.07	▼	▼	▼	▼	▲
ASELS	71.60	70.52	65.86	59.13	56.01	53.14	48.44	▼	Aşırı alım	▼	▼	▲
BIMAS	199.90	192.54	188.47	179.20	168.37	157.19	141.89	▲	Aşırı alım	▼	▼	▲
EKGYO	8.34	8.29	8.30	7.71	7.44	7.12	6.45	▲	▲	▼	▼	▲
ENKAI	32.14	32.04	31.72	29.94	29.16	28.36	26.30	▼	▼	▼	▼	▲
EREGL	37.68	38.25	38.62	37.51	36.47	36.33	35.58	▼	▼	▼	▼	▼
FROTO	835.00	817.42	824.31	770.79	702.36	633.83	546.41	▲	▼	▼	▼	▼
GARAN	37.44	37.94	36.14	33.59	31.35	28.83	25.66	▼	▼	▼	▼	▲
GUBRF	290.20	288.00	287.34	276.16	263.36	247.09	218.42	▲	▼	▼	▼	▼
HEKTS	31.36	32.17	32.36	31.28	30.29	29.97	28.02	▼	▼	▼	▼	▼
ISCTR	14.27	14.37	14.28	13.96	13.19	12.39	10.96	▼	▼	▼	▲	▼
KCHOL	114.50	111.94	110.97	105.84	97.83	89.24	77.66	▲	▼	▼	▼	▼
KOZAA	57.60	57.97	57.86	53.06	49.23	46.17	42.59	▼	▼	▼	▼	▼
KOZAL	27.30	27.31	27.42	25.08	23.77	22.32	19.69	▲	▼	▼	▼	▼
KRDMD	21.70	22.54	23.13	22.16	20.56	19.29	17.59	▼	▼	▼	▼	▼
ODAS	8.91	8.14	8.24	7.52	7.17	7.12	6.90	▲	Aşırı alım	▲	▼	▲
PETKM	16.43	16.21	16.25	15.38	14.99	14.87	14.44	▲	▼	▼	▼	▲
PGSUS	731.70	711.08	693.00	644.40	585.01	531.53	457.35	Aşırı alım	Aşırı alım	Aşırı alım	▼	▲
SAHOL	52.35	51.98	49.97	47.20	44.62	42.05	37.87	▼	▼	▼	▼	▲
SASA	62.25	61.67	60.67	57.98	55.68	52.17	46.45	▼	▼	▼	▼	▲
SISE	49.94	49.53	48.18	45.48	43.98	42.29	38.55	▼	▼	▼	▼	▲
TAVHL	106.80	107.26	106.75	98.83	91.53	85.69	79.04	▼	▼	▼	▼	▼
TCELL	47.12	44.30	42.61	38.94	37.59	35.73	32.79	▼	Aşırı alım	Aşırı alım	▲	▲
THYAO	223.60	215.88	215.20	200.70	180.21	160.63	136.24	▲	Aşırı alım	▼	▼	▼
TOASO	253.70	252.22	254.22	242.90	227.36	206.51	174.97	▲	▼	▼	▼	▼
TUPRS	89.45	88.74	89.44	82.86	79.11	75.36	67.88	▲	▼	▼	▼	▼
YKBNK	13.22	13.62	13.45	13.12	12.06	11.10	9.79	▼	▼	▼	▼	▼

Çalışma Matrisi veri terminali üzerinden oluşturulmuştur. Tabloda yer alan bilgiler yatırım tavsiyesi amaçlı olmayıp, bilgilendirme amaçlıdır. Ortalamalar ve Teknik göstergelerin seviyeleri ve yönü konusunda fikir oluşması amacıyla hazırlanmıştır.

NOT: Anlık veri kayıpları ve sistemde yaşanabilecek eksikliklerden kaynaklı hatalar oluşabilir.



A1 CAPITAL ARAŞTIRMA

Baki ATILAL

Araştırmadan Sorumlu GMY

Göksel TEKİNER

Araştırma / Teknik Analist / Müdür

Duygu YILMAZ

Araştırma Uzmanı

Sena EKER

Araştırma Uzman Yardımcısı

A1 Capital'de Hesap Açmak İçin Bizi Arayın:
+90 850 532 2121
info@a1capital.com.tr

ÇEKİNCE ...

Burada yer alan yatırım bilgi, yorum ve tavsiyeleri yatırım danışmanlığı kapsamında değildir. Yatırım danışmanlığı hizmeti, yetkili kuruluşlar tarafından kişilerin risk ve getiri tercihleri dikkate alınarak kişiye özel sunulmaktadır.

Burada yer alan yorum ve tavsiyeler ise genel niteliktedir. Bu tavsiyeler mali durumunuz ile risk ve getiri tercihlerinize uygun olmayabilir. Bu nedenle, sadece burada yer alan bilgilere dayanılarak yatırım kararı verilmesi beklentilerinize uygun sonuçlar doğurmayabilir.

Bu raporda yer alan bilgiler A1 CAPITAL Yatırım Menkul Değerler A.Ş.'nin Araştırma Bölümü tarafından bilgi verme amacıyla hazırlanmış olup herhangi bir hisse senedinin alım satımına ilişkin bir teklif içermemektedir. Veriler, güvenilir olduğuna inanılan kaynaklardan alınmıştır. Bu kaynaklardaki hata ve eksikliklerden ve bu bilgilerin ticari amaçlı kullanılmasından doğabilecek zararlardan A1 CAPITAL Yatırım Menkul Değerler A.Ş. hiçbir şekilde sorumlu tutulamaz.

İşbu rapordaki tüm görüş ve tahminler, söz konusu rapor tarihiyle A1 CAPITAL Yatırım Menkul Değerler A.Ş. Araştırma Bölümü'ne ait olup diğer GÜLER HOLDİNG Grubu şirketlerinin görüş ve tahminlerini temsil etmemektedir. Bu rapordaki tüm görüş ve bilgiler önceden haber verilmeksizin değiştirilebilir.

A1 CAPITAL Yatırım ve diğer grup şirketleri bu raporda adı geçen şirketlerin hisselerinde pozisyon sahibi olabilir veya işlem yapabilir. Ayrıca, yatırımcılar bu raporda adı geçen şirketlerle A1 CAPITAL Yatırım ve diğer grup şirketlerinin yatırım bankacılığı ve/veya diğer iş ilişkileri içinde olabileceğini veya bu tür iş fırsatları arayışında olabileceğini kabul ederler.