



## AKŞAMDAN SABAHA YURT DIŐI PİYASALAR

	BIST100 KAPANIŐ SAATİ "18:10"	SON DEĐER "Saat 08.45"	DEĐİŐİM
FDJI	34664	34644	-0.06%
FSPX	4548	4533	-0.31%
NIKEI -NIKX-	-	-	KAPALI
HANG SENG	-	-	KAPALI
SHANGHAI	3238	3200	-1.18%
SENSEX	66060	66259	0.30%
USTBOND10Y	3.7890	3.8320	1.13%
BRENT	79.68	78.97	-0.89%
XAUUSD"ONS/ALTIN"	1958.72	1955.67	-0.16%
DOLAR/TL	26.1694	26.1726	0.01%
X30YVADE*	7340.00	7380.00	0.54%

\*X30YVADE deđiŐimi endeks kapaniŐ saati olan 18.10 ile gece seansı arasındaki deđiŐimi vermektedir.



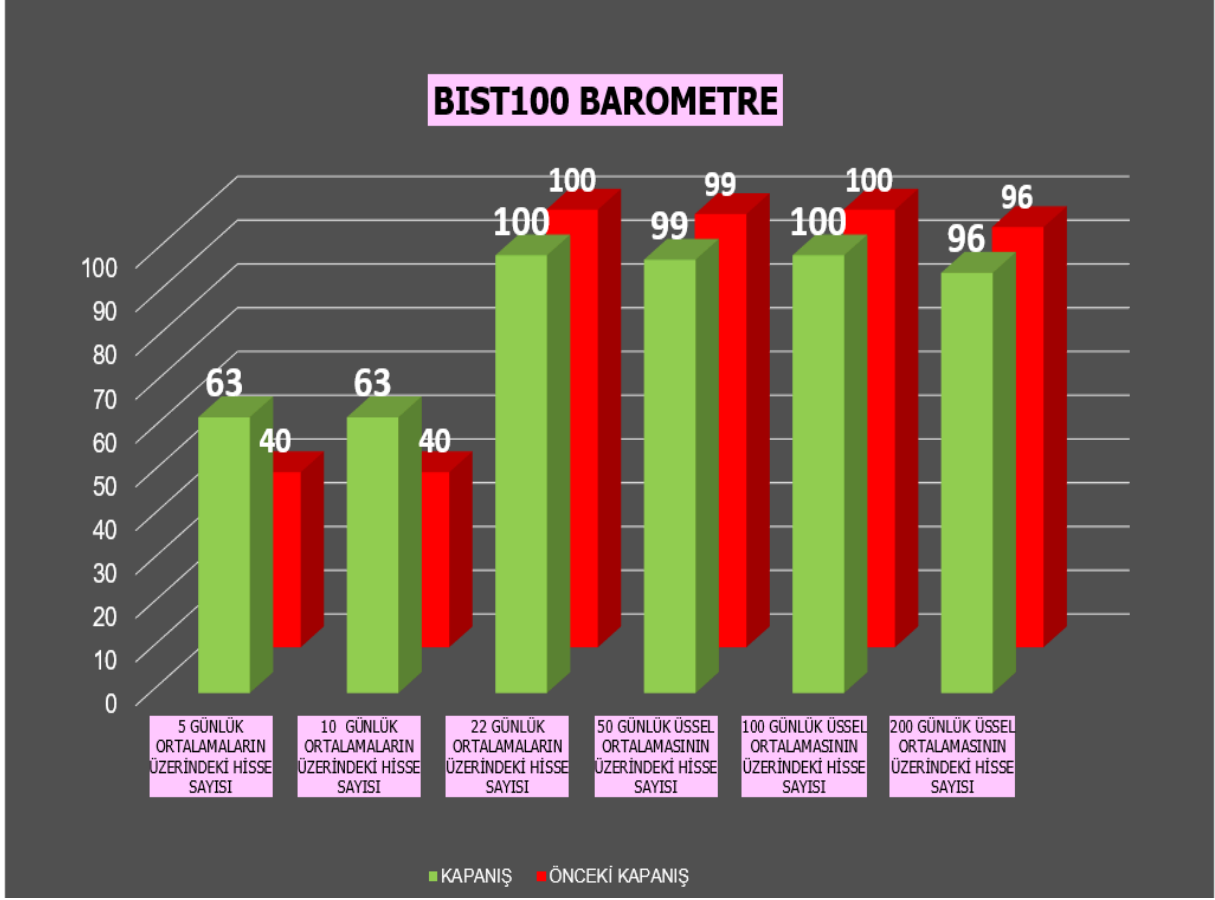
## YABANCI TAKAS ORANI -%29.40-





## CDS -447-









HİSSE	FİYAT	ORTALAMALAR						GÖSTERGELERİN YÖNÜ				
		5 GÜNLÜK (BASİT)	10 GÜNLÜK (BASİT)	22 GÜNLÜK (BASİT)	50 GÜNLÜK (USSEL)	100 GÜNLÜK (USSEL)	200 GÜNLÜK (USSEL)	STOCHASTİK	RSI	MFI	MOMENTUM	MACD
AKBNK	24.76	22.94	21.81	20.32	19.02	17.61	15.52	Aşırı alım	Aşırı alım			
AKSEN	39.30	38.02	36.34	33.76	33.06	33.00	32.45	Aşırı alım	Aşırı alım	Aşırı alım		
ALARK	82.50	83.53	81.70	76.41	72.35	69.87	64.96					
ARCLK	154.70	146.14	141.81	127.65	120.04	113.59	103.68		Aşırı alım			
ASELS	69.50	65.16	61.98	56.56	54.01	52.00	47.73	Aşırı alım	Aşırı alım	Aşırı alım		
BIMAS	184.80	185.28	182.67	174.35	164.58	154.67	140.19					
EKGYO	8.24	8.35	8.14	7.59	7.34	7.05	6.40					
ENKAI	31.84	31.65	30.97	29.47	28.74	28.11	26.11					
EREGL	38.62	38.98	38.79	37.40	36.28	36.23	35.51					
FROTO	828.20	821.84	812.68	750.28	687.54	622.41	538.12					
GARAN	38.50	36.73	34.99	32.48	30.60	28.31	25.31		Aşırı alım			
GUBRF	282.50	287.68	284.66	272.27	259.86	244.38	216.21					
HEKTS	32.48	32.87	32.25	30.97	30.09	29.85	27.90					
ISCTR	14.49	14.48	14.31	13.81	13.06	12.27	10.86					
KCHOL	111.70	111.16	109.46	104.21	96.04	87.84	76.61					
KOZAA	58.10	58.84	56.97	51.32	48.10	45.44	42.11					
KOZAL	27.18	27.69	27.18	24.44	23.29	22.00	19.45					
KRDMD	23.18	23.50	23.44	22.05	20.36	19.11	17.45					
ODAS	7.86	8.11	8.06	7.27	7.01	7.04	6.86	Aşırı satım				
PETKM	16.11	16.36	16.15	15.18	14.82	14.78	14.39					
PGSUS	712.00	685.06	675.05	625.78	568.19	520.07	449.46		Aşırı alım	Aşırı alım		
SAHOL	52.50	49.81	48.50	45.80	43.65	41.42	37.43	Aşırı alım	Aşırı alım	Aşırı alım		
SASA	60.80	60.59	59.50	57.36	54.81	51.53	45.96			Aşırı alım		
SISE	49.22	47.59	46.92	44.49	43.19	41.80	38.19	Aşırı alım				
TAVHL	109.40	106.82	105.79	96.33	89.54	84.36	78.18		Aşırı alım			
TCELL	42.66	41.88	40.41	37.66	36.58	35.12	32.40	Aşırı alım	Aşırı alım	Aşırı alım		
THYAO	213.50	212.76	213.07	195.59	175.28	157.03	133.73		Aşırı alım			
TOASO	256.20	253.74	255.30	239.01	224.36	203.77	172.66					
TUPRS	88.60	89.89	88.20	80.91	77.89	74.53	67.25					
YKBNK	13.91	13.72	13.44	12.93	11.91	10.96	9.68					

Çalışma Matrisi veri terminali üzerinde oluşturulmuştur. Tabloda yer alan bilgiler yatırım tavsiyesi amaçlı olmayıp, bilgilendirme amaçlıdır. Ortalamalar ve Teknik göstergelerin seviyeleri ve yönü konusunda fikir oluşması amacıyla hazırlanmıştır.

NOT: Anlık veri kayıpları ve sistemde yaşanabilecek eksikliklerden kaynaklı hatalar oluşabilir.



## A1 CAPITAL ARAŞTIRMA

### Baki ATILAL

Araştırmadan Sorumlu GMY

### Göksel TEKİNER

Araştırma / Teknik Analist / Müdür

### Duygu YILMAZ

Araştırma Uzmanı

### Sena EKER

Araştırma Uzman Yardımcısı

A1 Capital'de Hesap Açmak İçin Bizi Arayın:  
+90 850 532 2121  
info@a1capital.com.tr

## ÇEKİNCE ...

Burada yer alan yatırım bilgi, yorum ve tavsiyeleri yatırım danışmanlığı kapsamında değildir. Yatırım danışmanlığı hizmeti, yetkili kuruluşlar tarafından kişilerin risk ve getiri tercihleri dikkate alınarak kişiye özel sunulmaktadır.

Burada yer alan yorum ve tavsiyeler ise genel niteliktedir. Bu tavsiyeler mali durumunuz ile risk ve getiri tercihlerinize uygun olmayabilir. Bu nedenle, sadece burada yer alan bilgilere dayanarak yatırım kararı verilmesi beklentilerinize uygun sonuçlar doğurmayabilir.

Bu raporda yer alan bilgiler A1 CAPITAL Yatırım Menkul Değerler A.Ş.'nin Araştırma Bölümü tarafından bilgi verme amacıyla hazırlanmış olup herhangi bir hisse senedinin alım satımına ilişkin bir teklif içermemektedir. Veriler, güvenilir olduğuna inanılan kaynaklardan alınmıştır. Bu kaynaklardaki hata ve eksikliklerden ve bu bilgilerin ticari amaçlı kullanılmasından doğabilecek zararlardan A1 CAPITAL Yatırım Menkul Değerler A.Ş. hiçbir şekilde sorumlu tutulamaz.

İşbu rapordaki tüm görüş ve tahminler, söz konusu rapor tarihiyle A1 CAPITAL Yatırım Menkul Değerler A.Ş. Araştırma Bölümü'ne ait olup diğer GÜLER HOLDİNG Grubu şirketlerinin görüş ve tahminlerini temsil etmemektedir. Bu rapordaki tüm görüş ve bilgiler önceden haber verilmeksizin değiştirilebilir.

A1 CAPITAL Yatırım ve diğer grup şirketleri bu raporda adı geçen şirketlerin hisselerinde pozisyon sahibi olabilir veya işlem yapabilir. Ayrıca, yatırımcılar bu raporda adı geçen şirketlerle A1 CAPITAL Yatırım ve diğer grup şirketlerinin yatırım bankacılığı ve/veya diğer iş ilişkileri içinde olabileceğini veya bu tür iş fırsatları arayışında olabileceğini kabul ederler.