



AKŞAMDAN SABAHA YURT DIŐI PİYASALAR

	BIST100 KAPANIŐ SAATİ "18:10"	SON DEĞER "Saat 08.35"	DEĞİŐİM
FDJI	34736	34594	-0.41%
FSPX	4515	4518	0.06%
NIKEI - NIKX-	31944	32415	1.47%
HANG SENG	18860.95	19336	2.52%
SHANGHAI	3196.13	3230	1.07%
SENSEX	65393.00	65973	0.89%
USTBOND10Y	3.8800	3.8630	-0.44%
BRENT	80.16	80.17	0.01%
XAUUSD"ONS/ALTIN"	1954.67	1958.41	0.19%
DOLAR/TL	26.1500	26.1422	-0.03%
X30YVADE*	7283.00	7280.50	-0.03%

*X30YVADE deęiŐimi endeks kapaniŐ saati olan 18.10 ile gece seansi arasındaki deęiŐimi vermektedir.

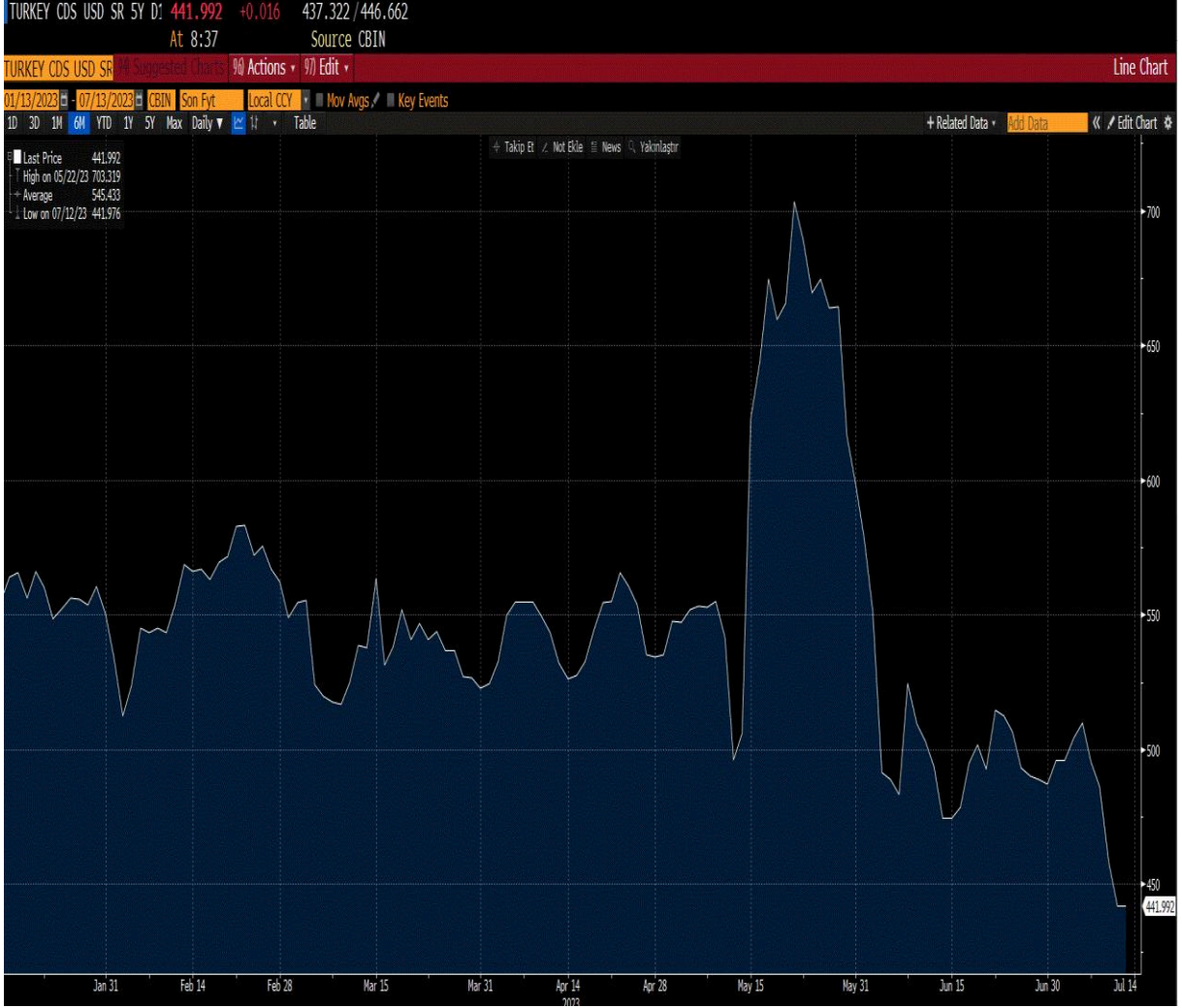


YABANCI TAKAS ORANI -%29.36-



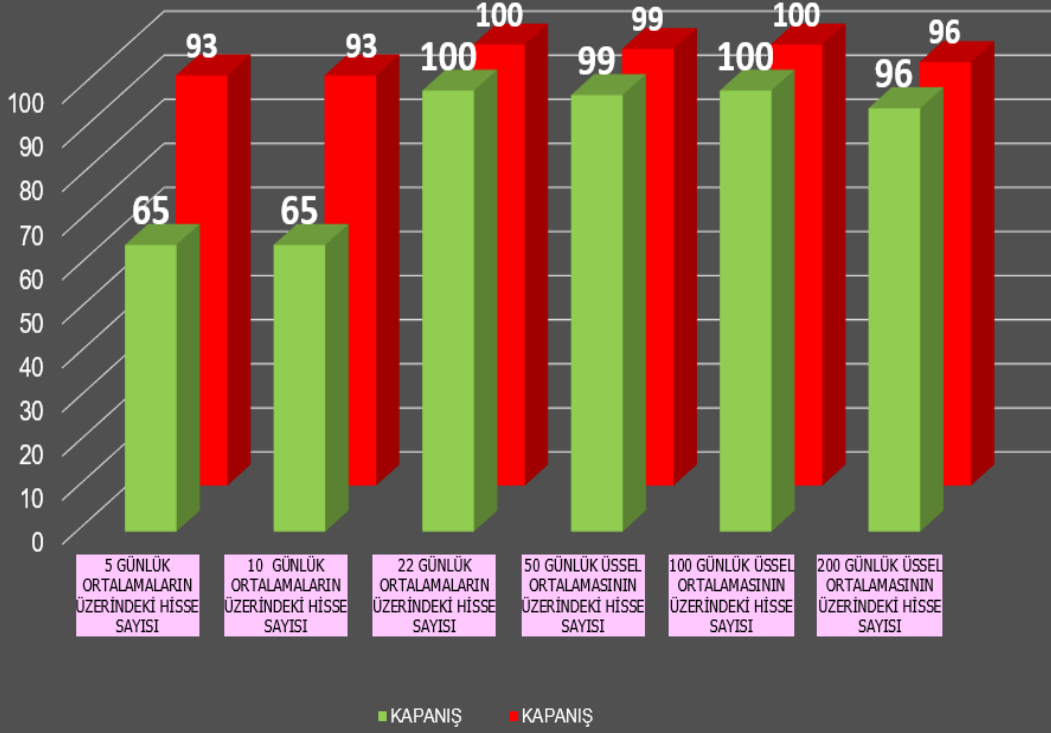


CDS -441-





BIST100 BAROMETRE





HİSSE	FİYAT	ORTALAMALAR						GÖSTERGELERİN YÖNÜ					
		5 GÜNLÜK (BASİT)	10 GÜNLÜK (BASİT)	22 GÜNLÜK (BASİT)	50 GÜNLÜK (USSEL)	100 GÜNLÜK (USSEL)	200 GÜNLÜK (USSEL)	STOCHASTİK	RSI	MFI	MOMENTUM	MACD	
AKBNK	23.10	21.24	20.95	19.77	18.56	17.33	15.33	▲	Aşırı alım	▲	▲	▲	▲
AKSEN	36.94	36.52	35.09	33.41	32.59	32.77	32.33	▼	▼	▲	▼	▲	
ALARK	83.30	82.84	80.33	75.91	71.55	69.38	64.61	▼	▼	▼	▼	▲	
ARCLK	142.20	142.72	137.54	124.68	117.49	112.07	102.74	▼	Aşırı alım	▼	▼	▲	
ASELS	63.30	61.19	59.16	55.32	52.78	51.31	47.31	Aşırı alım	Aşırı alım	▼	▼	▲	
BIMAS	186.50	184.40	180.04	172.18	162.93	153.46	139.30	▼	▲	▼	▼	▲	
EKGYO	8.40	8.32	7.97	7.56	7.26	7.00	6.36	▼	▲	▼	▼	▲	
ENKAI	31.26	31.40	30.55	29.33	28.52	27.97	26.00	▼	▼	▼	▼	▲	
EREGL	38.76	38.98	38.40	37.23	36.08	36.13	35.44	▼	▼	▼	▼	▲	
FROTO	818.00	831.20	802.09	739.06	676.82	614.51	532.50	▼	▼	▼	▼	▲	
GARAN	37.44	34.34	33.64	31.67	29.91	27.87	25.03	▲	Aşırı alım	▲	▲	▲	
GUBRF	291.20	286.68	282.22	270.94	257.88	242.79	214.86	▼	▲	▲	▼	▲	
HEKTS	33.58	32.56	31.79	30.93	29.88	29.74	27.81	▲	▲	▲	▲	▲	
ISCTR	14.62	14.19	14.20	13.71	12.93	12.18	10.78	▲	▲	▲	▼	▲	
KCHOL	111.40	110.00	107.92	103.29	94.71	86.85	75.90	▼	▲	▲	▼	▲	
KOZAA	59.45	57.75	55.75	50.46	47.30	44.93	41.80	▼	Aşırı alım	Aşırı alım	▼	▲	
KOZAL	28.50	27.94	27.09	24.56	23.32	22.12	19.59	▼	Aşırı alım	▼	▼	▲	
KRDMD	22.94	23.72	23.23	21.90	20.13	18.95	17.33	▼	▼	▼	▼	▲	
ODAS	7.96	8.33	7.92	7.18	6.95	7.01	6.84	▼	▼	▼	▼	▲	
PETKM	16.40	16.30	15.92	15.09	14.71	14.73	14.35	▼	▼	▼	▼	▲	
PGSUS	664.80	674.92	657.38	612.89	556.97	512.62	444.35	▼	▼	▲	▼	▲	
SAHOL	50.00	47.96	47.47	45.07	42.99	41.01	37.14	▲	Aşırı alım	▲	▼	▲	
SASA	61.30	59.66	58.82	57.84	54.34	51.17	45.67	▲	▲	▲	▼	▲	
SISE	46.70	46.82	46.11	44.17	42.74	41.52	37.98	▼	▼	▼	▼	▲	
TAVHL	105.00	106.24	102.93	94.83	88.05	83.42	77.60	▼	Aşırı alım	Aşırı alım	▼	▲	
TCELL	42.38	40.92	39.19	37.12	36.08	34.82	32.20	Aşırı alım	Aşırı alım	Aşırı alım	▼	▲	
THYAO	210.90	214.52	209.24	192.20	172.26	154.80	132.16	▼	Aşırı alım	▲	▼	▲	
TOASO	249.90	256.22	253.89	236.99	221.87	201.70	171.01	▼	▼	▼	▼	▲	
TUPRS	90.60	90.13	86.26	79.89	76.98	73.95	66.81	▼	Aşırı alım	▼	▼	▲	
YKBNK	13.79	13.28	13.24	12.77	11.72	10.84	9.59	▲	▲	▲	▲	▼	

Çalışma Matrisi veri terminali üzerinde oluşturulmuştur. Tabloda yer alan bilgiler yatırım tavsiyesi amaçlı olmayıp, bilgilendirme amaçlıdır. Ortalamalar ve Teknik göstergelerin seviyeleri ve yönü konusunda fikir oluşması amacıyla hazırlanmıştır.

NOT: Anlık veri kayıpları ve sistemde yaşanabilecek eksikliklerden kaynaklı hatalar oluşabilir.



A1 CAPITAL ARAŞTIRMA

Baki ATILAL

Araştırmadan Sorumlu GMY

Göksel TEKİNER

Araştırma / Teknik Analist / Müdür

Duygu YILMAZ

Araştırma Uzmanı

Sena EKER

Araştırma Uzman Yardımcısı

A1 Capital'de Hesap Açmak İçin Bizi Arayın:
+90 850 532 2121
info@a1capital.com.tr

ÇEKİNCE ...

Burada yer alan yatırım bilgi, yorum ve tavsiyeleri yatırım danışmanlığı kapsamında değildir. Yatırım danışmanlığı hizmeti, yetkili kuruluşlar tarafından kişilerin risk ve getiri tercihleri dikkate alınarak kişiye özel sunulmaktadır.

Burada yer alan yorum ve tavsiyeler ise genel niteliktedir. Bu tavsiyeler mali durumunuz ile risk ve getiri tercihlerinize uygun olmayabilir. Bu nedenle, sadece burada yer alan bilgilere dayanarak yatırım kararı verilmesi beklentilerinize uygun sonuçlar doğurmayabilir.

Bu raporda yer alan bilgiler A1 CAPITAL Yatırım Menkul Değerler A.Ş.'nin Araştırma Bölümü tarafından bilgi verme amacıyla hazırlanmış olup herhangi bir hisse senedinin alım satımına ilişkin bir teklif içermemektedir. Veriler, güvenilir olduğuna inanılan kaynaklardan alınmıştır. Bu kaynaklardaki hata ve eksikliklerden ve bu bilgilerin ticari amaçlı kullanılmasından doğabilecek zararlardan A1 CAPITAL Yatırım Menkul Değerler A.Ş. hiçbir şekilde sorumlu tutulamaz.

İşbu rapordaki tüm görüş ve tahminler, söz konusu rapor tarihiyle A1 CAPITAL Yatırım Menkul Değerler A.Ş. Araştırma Bölümü'ne ait olup diğer GÜLER HOLDİNG Grubu şirketlerinin görüş ve tahminlerini temsil etmemektedir. Bu rapordaki tüm görüş ve bilgiler önceden haber verilmeksizin değiştirilebilir.

A1 CAPITAL Yatırım ve diğer grup şirketleri bu raporda adı geçen şirketlerin hisselerinde pozisyon sahibi olabilir veya işlem yapabilir. Ayrıca, yatırımcılar bu raporda adı geçen şirketlerle A1 CAPITAL Yatırım ve diğer grup şirketlerinin yatırım bankacılığı ve/veya diğer iş ilişkileri içinde olabileceğini veya bu tür iş fırsatları arayışında olabileceğini kabul ederler.