

HAFTALIK TEKNİK PORTFÖY

10 TEMMUZ HAFTASI TEKNİK ÖNERİLER										
Hisse	Kapanış	YB Getiri %	HEDEF 1 (%2)	HEDEF 2 (%5)	STOP-LOSS (-%2)	PD/DD	F/K	SMA(20)	EMA(20)	RSI(14)
AKCNS	94,65	56,11	96,54	99,38	92,76	4,52	8,67	84,74	84,53	69,82
ALFAS	451,10	58,19	460,12	473,66	442,08	17,31	26,40	421,83	416,82	64,52
BRSAN	266,60	217,19	271,93	279,93	261,27	2,79	14,60	256,74	249,58	60,95
ECZYT	144,90	-16,58	147,80	152,15	142,00	1,68	10,37	136,50	136,48	61,76
GESAN	64,50	8,36	65,79	67,73	63,21	11,92	32,53	56,74	57,88	65,64
ISDMR	35,72	7,27	36,43	37,51	35,01	1,98	32,17	34,61	34,22	61,07
MIATK	124,30	1,89	126,79	130,52	121,81	7,10	11,93	115,24	115,61	67,59
SASA	58,10	21,48	59,26	61,01	56,94	15,18	28,61	57,83	56,63	56,70
SMRTG	85,75	-1,72	87,47	90,04	84,04	31,70	95,17	76,88	77,81	69,02
VESBE	13,15	-4,57	13,41	13,81	12,89	3,08	16,61	11,90	11,96	70,54
VESTL	59,30	-16,77	60,49	62,27	58,11	1,64	62,00	51,65	52,30	71,07
ZOREN	3,60	-16,38	3,67	3,78	3,53	0,93	11,23	3,13	3,20	68,40

M.BAKİ ATILAL

Bu raporda yer alan her türlü bilgi, değerlendirme, yorum, istatistikî şekil ve bilgiler hazırlandığı tarih itibarı ile mevcut piyasa koşulları ve güvenilirliğine inanılan kaynaklardan elde edilerek derlenmiştir ve A1 Capital Yatırım Menkul Değerler A.Ş. tarafından genel bilgilendirme amacı ile hazırlanmıştır. Sunulan bilgilerin doğruluğu ve bunların yatırım kararlarına uygunluğu tarafımızca garanti edilmemektedir. Bu bilgiler belli bir getirinin sağlanmasına yönelik olarak verilmemekte olup alım satım kararını destekleyebilecek yeterli bilgiler burada bulunmayabilir. Burada yer alan yorum ve tavsiyeler, yorum ve tavsiyede bulunanların kişisel görüşlerine dayanmaktadır. Herhangi bir yatırım aracının alım-satım önerisi ya da getiri vaadi olarak yorumlanmamalıdır. Bu görüşler mali durumunuz ile risk ve getiri tercihlerinize uygun olmayabilir. Sadece burada yer alan bilgilere dayanarak yatırım kararı verilmesi beklentilerinize uygun sonuçlar doğurmayabilir. Bu nedenle bu sayfalarda yer alan bilgilerdeki hatalardan, eksikliklerden ya da bu bilgilere dayanılarak yapılan işlemlerden, yorum ve bilgilerin kullanılmasından doğacak her türlü maddî/manevî zararlardan ve her ne şekilde olursa olsun üçüncü kişilerin uğrayabileceği her türlü doğrudan ve/veya dolaylı zararlardan dolayı A1 Capital Yatırım Menkul Değerler A.Ş. ile bağlı kuruluşları, çalışanları, yöneticileri ve ortakları sorumlu tutulamaz.

Lütfen son sayfadaki ÇEKİNCEYİ OKUYUNUZ

HAFTALIK YABANCI İŞLEMLERİ

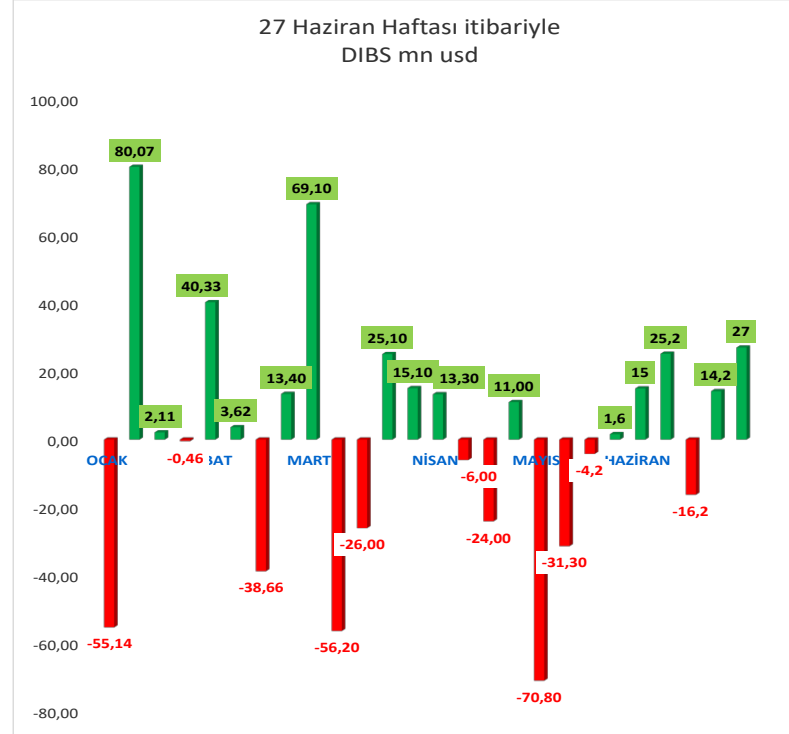
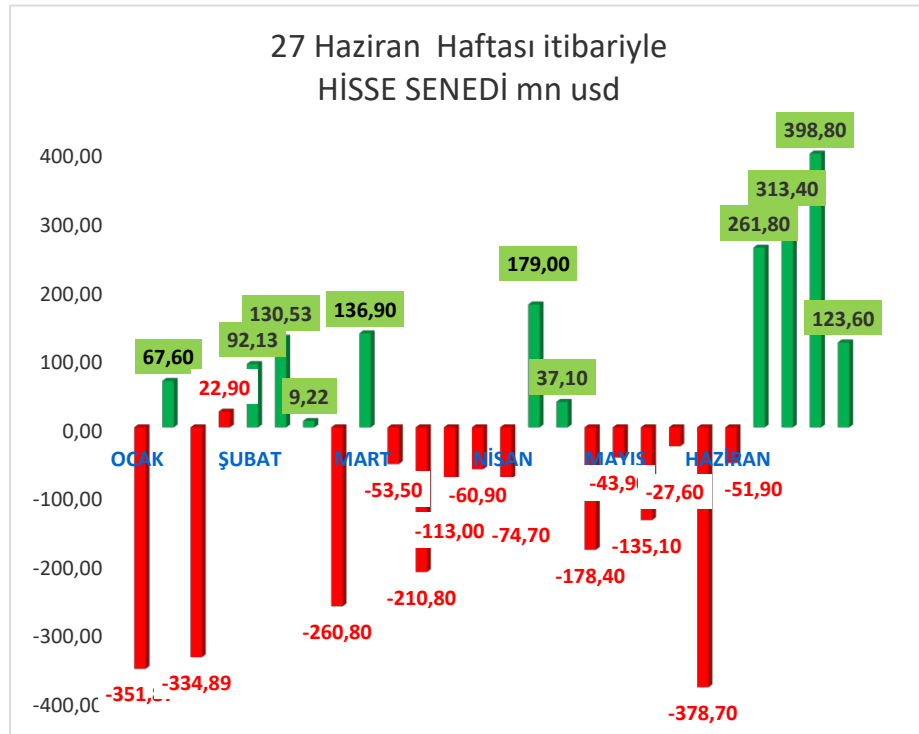
27 Haziran 2023 haftasında yurt dışı yerleşik yatırımcılar, reel olarak

123,60 mn dolarlık **Hisse senedi ve**

27 mn dolarlıkta **DİBS ALIMI** gerçekleştirdiler.

Seçim sonrası 5 hafta da yabancılar HİSSE’de... 1 Milyar 45 milyon dolar

DİBS’de de... 65,2 milyon dolarlık **ALIM** gerçekleştirdiler.



M.BAKI ATILAL

Bu raporda yer alan her türlü bilgi, değerlendirme, yorum, istatistikî şekil ve bilgiler hazırlandığı tarih itibari ile mevcut piyasa koşulları ve güvenilirliğine inanılan kaynaklardan elde edilerek derlenmiştir ve A1 Capital Yatırım Menkul Değerler A.Ş. tarafından genel bilgilendirme amacı ile hazırlanmıştır. Sunulan bilgilerin doğruluğu ve bunların yatırım kararlarına uygunluğu tarafımızca garanti edilmemektedir. Bu bilgiler belli bir getirinin sağlanmasına yönelik olarak verilmekte olup alım satım kararını destekleyebilecek yeterli bilgiler burada bulunmayabilir. Burada yer alan yorum ve tavsiyeler, yorum ve tavsiyede bulunanların kişisel görüşlerine dayanmaktadır. Herhangi bir yatırım aracının alım-satım önerisi ya da getiri vaadi olarak yorumlanmamalıdır. Bu görüşler mali durumunuz ile risk ve getiri tercihlerinize uygun olmayabilir. Sadece burada yer alan bilgilere dayanarak yatırım kararı verilmesi beklentilerinize uygun sonuçlar doğurmayabilir. Bu nedenle bu sayfalarda yer alan bilgilerdeki hatalardan, eksikliklerden ya da bu bilgilere dayanılarak yapılan işlemlerden, yorum ve bilgilerin kullanılmasından doğacak her türlü maddî/manevî zararlardan ve her ne şekilde olursa olsun üçüncü kişilerin uğrayabileceği her türlü doğrudan ve/veya dolaylı zararlardan dolayı A1 Capital Yatırım Menkul Değerler A.Ş. ile bağlı kuruluşları, çalışanları, yöneticileri ve ortakları sorumlu tutulamaz.

Lütfen son sayfadaki ÇEKİNCEYİ OKUYUNUZ

HAFTALIK PİYASA TAKVİMİ

10.Tem	Saat	Ülke	Dönem	Ekonomik Gösterge	Beklenen	Önceki
	10:00	Türkiye	Mayıs	Mevsimsel Düzeltilmiş İşsizlik Oranı		%10,2
	17:00	ABD	Mayıs	Toptan Stoklar(Aylık)		-%0,1
	17:00	ABD	Mayıs	Toptan Satışlar(Aylık)		%0,2
	18:00	Türkiye	Ocak-Haziran	Hava Meydanları Yolcu Sayısı		%87,1

11.Tem	Saat	Ülke	Dönem	Ekonomik Gösterge	Beklenen	Önceki
	09:00	Almanya	Haziran	Tüketici Fiyat Endeksi(Final-Aylık)	%0,3	%0,3
	09:00	Almanya	Haziran	Tüketici Fiyat Endeksi(Final-Yıllık)	%6,4	%6,4
	10:00	Türkiye	Mayıs	Cari İşlemler Dengesi(\$)	-6,8mlr	-5,4mlr
	12:05	Euro Bölgesi	Temmuz	ZEW Ekonomik Beklenti Endeksi		-10,0
	12:05	Euro Bölgesi	Temmuz	ZEW Cari Koşullar Endeksi		-41,9

12.Tem	Saat	Ülke	Dönem	Ekonomik Gösterge	Beklenen	Önceki
	10:00	Türkiye	Mayıs	Sanayi Üretimi(Aylık)	%2,1	-%0,9
	10:00	Türkiye	Mayıs	Sanayi Üretimi(Yıllık)	%1,5	-%1,2
	15:30	ABD	Haziran	Tüketici Fiyat Endeksi(Aylık)		%0,1
	15:30	ABD	Haziran	Tüketici Fiyat Endeksi(Yıllık)		%4,0
	15:30	ABD	Haziran	Haftalık Ortalama Kazançlar(Aylık)		-%0,1
	21:00	ABD		ABD'de "Bej Kitap(Beige Book)" raporu açıklanacak.		

M.BAKİ ATILAL

Bu raporda yer alan her türlü bilgi, değerlendirme, yorum, istatistikî şekil ve bilgiler hazırladığı tarih itibarı ile mevcut piyasa koşulları ve güvenilirliğine inanılan kaynaklardan elde edilerek derlenmiştir ve A1 Capital Yatırım Menkul Değerler A.Ş. tarafından genel bilgilendirme amacı ile hazırlanmıştır. Sunulan bilgilerin doğruluğu ve bunların yatırım kararlarına uygunluğu tarafımızca garanti edilmemektedir. Bu bilgiler belli bir getirinin sağlanmasına yönelik olarak verilmemekte olup alım satım kararını destekleyebilecek yeterli bilgiler burada bulunmayabilir. Burada yer alan yorum ve tavsiyeler, yorum ve tavsiyede bulunanların kişisel görüşlerine dayanmaktadır. Herhangi bir yatırım aracının alım-satım önerisi ya da getiri vaadi olarak yorumlanmamalıdır. Bu görüşler mali durumunuz ile risk ve getiri tercihlerinize uygun olmayabilir. Sadece burada yer alan bilgilere dayanarak yatırım kararı verilmesi beklentilerinize uygun sonuçlar doğurmayabilir. Bu nedenle bu sayfalarda yer alan bilgilerdeki hatalardan, eksikliklerden ya da bu bilgilere dayanılarak yapılan işlemlerden, yorum ve bilgilerin kullanılmasından doğacak her türlü maddi/manevi zararlardan ve her ne şekilde olursa olsun üçüncü kişilerin uğrayabileceği her türlü doğrudan ve/veya dolaylı zararlardan dolayı A1 Capital Yatırım Menkul Değerler A.Ş. ile bağlı kuruluşları, çalışanları, yöneticileri ve ortakları sorumlu tutulamaz.

Lütfen son sayfadaki ÇEKİNCEYİ OKUYUNUZ

13.Tem	Saat	Ülke	Dönem	Ekonomik Gösterge	Beklenen	Önceki
	10:00	Türkiye	Mayıs	Perakende Ciro(Aylık)		✓ %3,4
	10:00	Türkiye	Mayıs	Perakende Ciro(Yıllık)		✓ %82,3
	10:00	Türkiye	Mayıs	Perakende Satış Hacmi(Aylık)		✓ %0,9
	10:00	Türkiye	Mayıs	Perakende Satış Hacmi(Yıllık)		✓ %27,5
	12:00	Euro Bölgesi	Mayıs	Sanayi Üretimi(Aylık)		✓ %1,0
	12:00	Euro Bölgesi	Mayıs	Sanayi Üretimi(Yıllık)		✓ %0,2
	15:30	ABD	8 Temmuz	İşsizlik Başvuruları		✓ 248.000
	15:30	ABD	8 Temmuz	İşsizlik Başvuruları(Değişim)		✓ 12.000
	15:30	ABD	Haziran	Üretici Fiyat Endeksi(Aylık)		✓ -%0,3
	15:30	ABD	Haziran	Üretici Fiyat Endeksi(Yıllık)		✓ %1,1
	16:00	Almanya	Mayıs	Cari İşlemler Dengesi(Euro)		21,8mlr

14.Tem	Saat	Ülke	Dönem	Ekonomik Gösterge	Beklenen	Önceki
	09:00	Almanya	Mayıs	Tarım ÜFE(Aylık)		✓ -%2,3
	09:00	Almanya	Mayıs	Tarım ÜFE(Yıllık)		✓ -%6,5
	10:00	Türkiye	Temmuz	Yıl Sonu TÜFE Beklentisi		✓ %38,55
	10:00	Türkiye	Temmuz	Yıl Sonu Dolar Kuru Beklentisi		✓ 26,1800
	10:00	Türkiye	Haziran	Tarım ÜFE(Aylık)		✓ %2,14
	10:00	Türkiye	Haziran	Tarım ÜFE(Yıllık)		✓ %50,79
	10:00	Türkiye	Haziran	Konut Satışları		✓ 113.276
	12:00	Euro Bölgesi	Mayıs	Dış Ticaret Dengesi(Euro)		✓ -11,7mlr
	17:00	ABD	Temmuz	Michigan Tüketici Güven Endeksi(Öncü)		✓ 64,4

M.BAKI ATILAL

Bu raporda yer alan her türlü bilgi, değerlendirme, yorum, istatistikî şekil ve bilgiler hazırladığı tarih itibarı ile mevcut piyasa koşulları ve güvenilirliğine inanılan kaynaklardan elde edilerek derlenmiştir ve A1 Capital Yatırım Menkul Değerler A.Ş. tarafından genel bilgilendirme amacı ile hazırlanmıştır. Sunulan bilgilerin doğruluğu ve bunların yatırım kararlarına uygunluğu tarafımızca garanti edilmemektedir. Bu bilgiler belli bir getirinin sağlanmasına yönelik olarak verilmekte olup alım satım kararını destekleyebilecek yeterli bilgiler burada bulunmayabilir. Burada yer alan yorum ve tavsiyeler, yorum ve tavsiyede bulunanların kişisel görüşlerine dayanmaktadır. Herhangi bir yatırım aracının alım-satım önerisi ya da getiri vaadi olarak yorumlanmamalıdır. Bu görüşler mali durumunuz ile risk ve getiri tercihlerinize uygun olmayabilir. Sadece burada yer alan bilgilere dayanarak yatırım kararı verilmesi beklentilerinize uygun sonuçlar doğurmayabilir. Bu nedenle bu sayfalarda yer alan bilgilerdeki hatalardan, eksikliklerden ya da bu bilgilere dayanılarak yapılan işlemlerden, yorum ve bilgilerin kullanılmasından doğacak her türlü maddî/manevî zararlardan ve her ne şekilde olursa olsun üçüncü kişilerin uğrayabileceği her türlü doğrudan ve/veya dolaylı zararlardan dolayı A1 Capital Yatırım Menkul Değerler A.Ş. ile bağlı kuruluşları, çalışanları, yöneticileri ve ortakları sorumlu tutulamaz.

Lütfen son sayfadaki ÇEKİNCEYİ OKUYUNUZ

GENEL KURULLAR

10.Tem	Saat	Açıklama
	15:00	Servet GYO'nun Olağan Genel Kurul Toplantısı gerçekleştirilecek.

11.Tem	Saat	Açıklama
	14:00	Atlantis Yatırım'ın Olağan Genel Kurul Toplantısı gerçekleştirilecek.
	14:00	Sekuro Plastik'in Olağan Genel Kurul Toplantısı gerçekleştirilecek.
	14:00	Penta Teknoloji'nin Olağan Genel Kurul toplantısı gerçekleştirilecek.
	14:00	Mistral GYO'nun Olağan Genel Kurul Toplantısı gerçekleştirilecek.

12.Tem	Saat	Açıklama
	10:00	Adese Gayrimenkul'ün Olağan Genel Kurul Toplantısı gerçekleştirilecek

13.Tem	Saat	Açıklama
	14:00	Bayrak EBT'nin Olağan Genel Kurul Toplantısı gerçekleştirilecek.

14.Tem	Saat	Açıklama
	11:00	Derimod'un Olağan Genel Kurul toplantısı gerçekleştirilecek.
	11:00	Cosmos'un Olağanüstü Genel Kurul Toplantısı gerçekleştirilecek.
	14:00	Diriteks'in Olağan Genel Kurul Toplantısı gerçekleştirilecek.

M.BAKİ ATILAL

Bu raporda yer alan her türlü bilgi, değerlendirme, yorum, istatistikî şekil ve bilgiler hazırlandığı tarih itibarı ile mevcut piyasa koşulları ve güvenilirliğine inanılan kaynaklardan elde edilerek derlenmiştir ve A1 Capital Yatırım Menkul Değerler A.Ş. tarafından genel bilgilendirme amacı ile hazırlanmıştır. Sunulan bilgilerin doğruluğu ve bunların yatırım kararlarına uygunluğu tarafımızca garanti edilmemektedir. Bu bilgiler belli bir getirinin sağlanmasına yönelik olarak verilmemekte olup alım satım kararını destekleyebilecek yeterli bilgiler burada bulunmayabilir. Burada yer alan yorum ve tavsiyeler, yorum ve tavsiyede bulunanların kişisel görüşlerine dayanmaktadır. Herhangi bir yatırım aracının alım-satım önerisi ya da getiri vaadi olarak yorumlanmamalıdır. Bu görüşler mali durumunuz ile risk ve getiri tercihlerinize uygun olmayabilir. Sadece burada yer alan bilgilere dayanarak yatırım kararı verilmesi beklentilerinize uygun sonuçlar doğurmayabilir. Bu nedenle bu sayfalarda yer alan bilgilerdeki hatalardan, eksikliklerden ya da bu bilgilere dayanılarak yapılan işlemlerden, yorum ve bilgilerin kullanılmasından doğacak her türlü maddî/manevî zararlardan ve her ne şekilde olursa olsun üçüncü kişilerin uğrayabileceği her türlü doğrudan ve/veya dolaylı zararlardan dolayı A1 Capital Yatırım Menkul Değerler A.Ş. ile bağlı kuruluşları, çalışanları, yöneticileri ve ortakları sorumlu tutulamaz.

Lütfen son sayfadaki ÇEKİNCEYİ OKUYUNUZ

MODEL PORTFÖY

ORTA ve UZUN vade MODEL PORTFÖY			
	Kapanış	Hedef F	Yükseliş Potansiyeli
THYAO	215,2	244	13,38%
PGSUS	682,6	795	16,47%
TOASO	259	303	16,99%
DOAS	189	222	17,46%
BIMAS	181,2	218	20,31%
KCHOL	109,3	134	22,60%
TUPRS	90,8	112	23,35%
YKBNK	12,96	16,9	30,40%
AKBNK	20,26	26,8	32,28%

YAKIN İZLEME HİSSELERİMİZ			
	Kapanış	Hedef F	Yükseliş Potansiyeli
AKCNS	94,65	93,44	-1,28%
TTRAK	463,5	430	-7,23%
ARCLK	145,8	149,5	2,54%
MAVI	84,65	85	0,41%
AKSEN	35,02	Gözden Geçiriliyor	
ALARK	80,75	Gözden Geçiriliyor	
TAVHL	105,8	Gözden Geçiriliyor	
SİSE	46,56	Gözden Geçiriliyor	
DOHOL	10,92	Gözden Geçiriliyor	
KOZAL	27,04	Gözden Geçiriliyor	
NATEN	182,9	Gözden Geçiriliyor	
BIOEN	15,7	Gözden Geçiriliyor	
GWIND	20,24	Gözden Geçiriliyor	
PNSUT	60,4	Gözden Geçiriliyor	

Mavi hissesini hedef seviyemize gelmesinden dolayı Model portföyden, Yakın izleme listesine çektik.

M.BAKİ ATILAL

Bu raporda yer alan her türlü bilgi, değerlendirme, yorum, istatistiksel şekil ve bilgiler hazırladığı tarih itibarı ile mevcut piyasa koşulları ve güvenilirliğine inanılan kaynaklardan elde edilerek derlenmiştir ve A1 Capital Yatırım Menkul Değerler A.Ş. tarafından genel bilgilendirme amacı ile hazırlanmıştır. Sunulan bilgilerin doğruluğu ve bunların yatırım kararlarına uygunluğu tarafımızca garanti edilmemektedir. Bu bilgiler belli bir getirinin sağlanmasına yönelik olarak verilmemekte olup alım satım kararını destekleyebilecek yeterli bilgiler burada bulunmayabilir. Burada yer alan yorum ve tavsiyeler, yorum ve tavsiyede bulunanların kişisel görüşlerine dayanmaktadır. Herhangi bir yatırım aracının alım-satım önerisi ya da getiri vaadi olarak yorumlanmamalıdır. Bu görüşler mali durumunuz ile risk ve getiri tercihlerinize uygun olmayabilir. Sadece burada yer alan bilgilere dayanarak yatırım kararı verilmesi beklentilerinize uygun sonuçlar doğurmayabilir. Bu nedenle bu sayfalarda yer alan bilgilerdeki hatalardan, eksikliklerden ya da bu bilgilere dayanılarak yapılan işlemlerden, yorum ve bilgilerin kullanılmasından doğacak her türlü maddi/manevi zararlardan ve her ne şekilde olursa olsun üçüncü kişilerin uğrayabileceği her türlü doğrudan ve/veya dolaylı zararlardan dolayı A1 Capital Yatırım Menkul Değerler A.Ş. ile bağlı kuruluşları, çalışanları, yöneticileri ve ortakları sorumlu tutulamaz.

Lütfen son sayfadaki ÇEKİNCEYİ OKUYUNUZ

ÇEKİNCE ..

Burada yer alan yatırım bilgi, yorum ve tavsiyeleri yatırım danışmanlığı kapsamında değildir. Yatırım danışmanlığı hizmeti, yetkili kuruluşlar tarafından kişilerin risk ve getiri tercihleri dikkate alınarak kişiye özel sunulmaktadır.

Burada yer alan yorum ve tavsiyeler ise genel niteliktedir. Bu tavsiyeler mali durumunuz ile risk ve getiri tercihlerinize uygun olmayabilir. Bu nedenle, sadece burada yer alan bilgilere dayanılarak yatırım kararı verilmesi beklentilerinize uygun sonuçlar doğurmayabilir.

Bu raporda yer alan bilgiler A1 CAPITAL Yatırım Menkul Değerler A.Ş.'nin Araştırma Bölümü tarafından bilgi verme amacıyla hazırlanmış olup herhangi bir hisse senedinin alım satımına ilişkin bir teklif içermemektedir. **Veriler, güvenilir olduğuna inanılan kaynaklardan alınmıştır. Bu kaynaklardaki hata ve eksikliklerden ve bu bilgilerin ticari amaçlı kullanılmasından doğabilecek zararlardan A1 CAPITAL Yatırım Menkul Değerler A.Ş. hiçbir şekilde sorumlu tutulamaz.**

İşbu rapordaki tüm görüş ve tahminler, söz konusu rapor tarihiyle A1 CAPITAL Yatırım Menkul Değerler A.Ş. Araştırma Bölümü'ne ait olup diğer GÜLER HOLDİNG Grubu şirketlerinin görüş ve tahminlerini temsil etmemektedir. Bu rapordaki tüm görüş ve bilgiler önceden haber verilmeksizin değiştirilebilir.

A1 CAPITAL Yatırım ve diğer grup şirketleri bu raporda adı geçen şirketlerin hisselerinde pozisyon sahibi olabilir veya işlem yapabilir. Ayrıca, yatırımcılar bu raporda adı geçen şirketlerle A1 CAPITAL Yatırım ve diğer grup şirketlerinin yatırım bankacılığı ve/veya diğer iş ilişkileri içinde olabileceğini veya bu tür iş fırsatları arayışında olabileceğini kabul ederler.