



AKŞAMDAN SABAHA YURT DIŐI PİYASALAR

	BIST100 KAPANIŐ SAATI "18:10"	SON DEĐER "Saat 08.45"	DEĐİŐİM
FDJI	34079	33821	-0.76%
FSPX	4434	4415.25	-0.42%
NIKEI -NIKX-	32388	32206.75	-0.56%
HANG SENG	18365.70	18470.39	0.57%
SHANGHAI	3196.61	3198.99	0.07%
SENSEX	65280.45	65465.41	0.28%
USTBOND10Y	4.0390	4.0780	0.97%
BRENT	77.36	77.74	0.49%
XAUUSD"ONS/ALTIN"	1927.35	1921.98	-0.28%
DOLAR/TL	26.0833	26.0641	-0.07%
X30YVADE*	7127.00	7147.25	0.28%

*X30YVADE deđiŐimi endeks kapaniŐ saati olan 18.10 ile gece seansi arasındaki deđiŐimi vermektedir.

YABANCI TAKAS ORANI -%29.36-



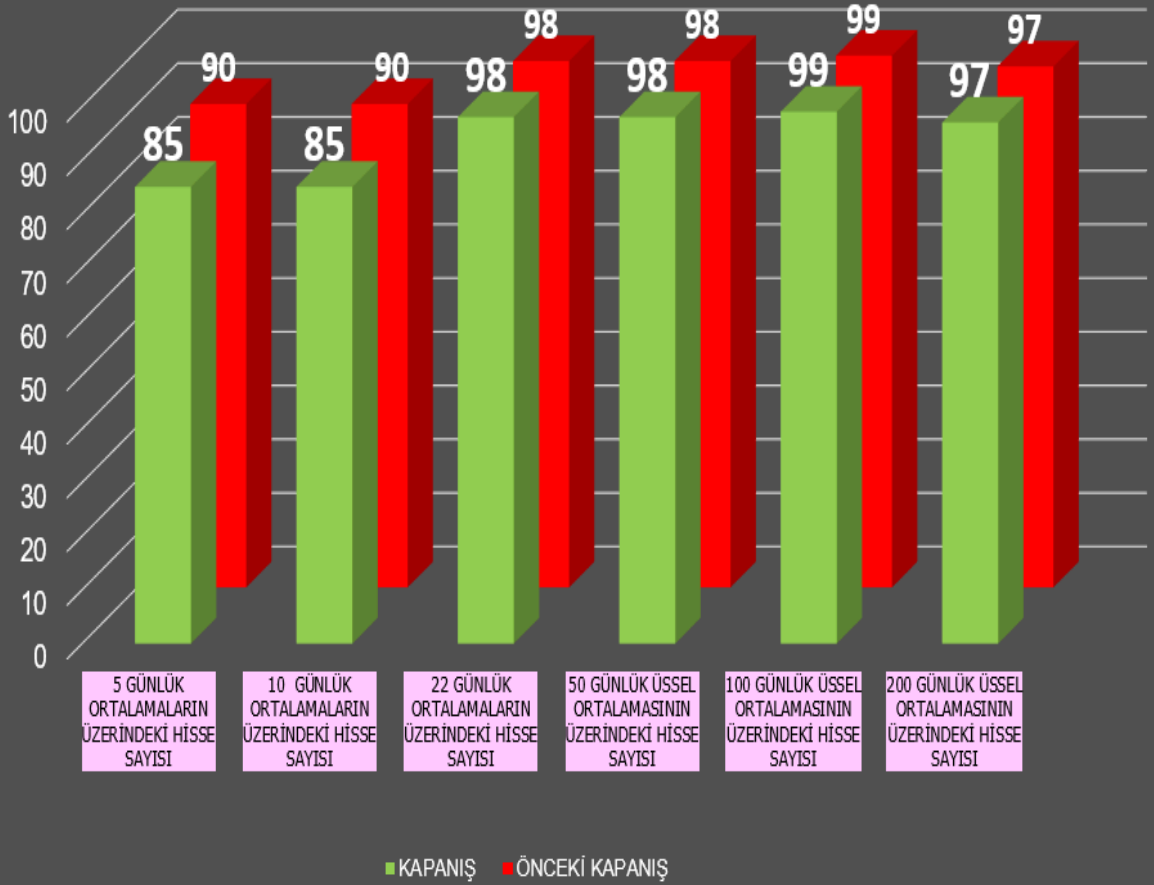


CDS -497-





BIST100 BAROMETRE





HİSSE	FİYAT	ORTALAMALAR						GÖSTERGELERİN YÖNÜ				
		5 GÜNLÜK (BASİT)	10 GÜNLÜK (BASİT)	22 GÜNLÜK (BASİT)	50 GÜNLÜK (USSEL)	100 GÜNLÜK (USSEL)	200 GÜNLÜK (USSEL)	STOCHASTİK	RSI	MFI	MOMENTUM	MACD
AKBNK	20.26	20.68	20.23	19.28	18.14	17.05	15.14	▼	▼	▼	▼	▲
AKSEN	35.02	34.66	32.84	33.03	31.95	32.47	32.16	Aşırı alım	▲	▲	▲	▲
ALARK	80.75	79.86	76.35	74.07	69.89	68.43	64.00	▼	▼	▲	▲	▲
ARCLK	145.80	137.48	130.02	120.68	114.22	110.15	101.50	Aşırı alım	Aşırı alım	▲	▲	▲
ASELS	59.05	58.79	55.66	53.91	51.50	50.61	46.84	▼	▼	Aşırı alım	▲	▲
BIMAS	181.20	180.06	173.60	167.93	160.00	151.45	137.88	▼	▼	▲	▲	▲
EKGYO	8.45	7.94	7.52	7.46	7.11	6.91	6.30	Aşırı alım	▲	▲	▲	▲
ENKAI	31.50	30.30	29.39	28.89	28.10	27.73	25.83	▲	▲	▲	▲	▲
EREGL	39.00	38.59	37.22	36.74	35.69	35.94	35.33	▲	▲	▲	▲	▲
FROTO	841.00	803.52	771.04	716.55	657.84	601.45	523.57	Aşırı alım	Aşırı alım	Aşırı alım	▲	▲
GARAN	32.96	33.25	32.28	30.89	29.22	27.42	24.72	▼	▼	▼	▼	▲
GUBRF	280.20	281.64	271.65	268.82	253.72	239.83	212.56	▼	▼	▼	▲	▲
HEKTS	31.84	31.63	30.67	30.87	29.48	29.53	27.65	▼	▼	▲	▲	▲
ISCTR	13.91	14.14	13.88	13.51	12.74	12.04	10.67	▼	▼	▼	▼	▲
KCHOL	109.30	107.76	104.55	101.29	92.68	85.38	74.84	▼	▼	▲	▲	▲
KOZAA	55.55	55.09	51.88	48.62	45.74	44.03	41.26	▼	▲	Aşırı alım	▲	▲
KOZAL	27.04	27.06	24.99	23.99	22.66	21.72	19.32	▼	▼	▲	▲	▲
KRDMD	24.32	23.38	22.23	21.29	19.67	18.65	17.14	Aşırı alım	Aşırı alım	▲	▲	▲
ODAS	8.31	8.01	7.35	7.00	6.77	6.93	6.79	Aşırı alım	Aşırı alım	Aşırı alım	▲	▲
PETKM	15.93	15.95	15.11	14.88	14.48	14.62	14.28	▼	▼	▲	▲	▲
PGSUS	682.60	665.04	630.48	593.61	542.15	502.68	437.40	Aşırı alım	Aşırı alım	▲	▲	▲
SAHOL	46.70	47.20	46.06	44.27	42.26	40.54	36.79	▼	▼	▲	▼	▲
SASA	58.10	58.41	56.73	58.49	53.53	50.58	45.21	▼	▼	▲	▲	▼
SISE	46.56	46.25	44.71	43.77	42.20	41.19	37.71	▼	▲	▲	▲	▲
TAVHL	105.80	104.76	97.64	92.53	85.71	82.00	76.72	▼	Aşırı alım	Aşırı alım	▼	▲
TCELL	39.96	38.94	37.11	36.44	35.40	34.41	31.92	▼	▼	Aşırı alım	▲	▲
THYAO	215.20	213.38	198.60	185.91	166.99	151.17	129.68	Aşırı alım	Aşırı alım	▲	▲	▲
TOASO	259.00	256.86	244.78	232.14	217.86	198.51	168.50	▼	▼	▲	▼	▲
TUPRS	90.80	86.50	81.51	77.71	75.25	72.92	66.09	Aşırı alım	Aşırı alım	Aşırı alım	▲	▲
YKBNK	12.96	13.17	12.97	12.58	11.50	10.67	9.47	▼	▼	▼	▼	▼

Çalışma Matrisi veri terminali üzerinde oluşturulmuştur. Tabloda yer alan bilgiler yatırım tavsiyesi amaçlı olmayıp, bilgilendirme amaçlıdır. Ortalamalar ve Teknik göstergelerin seviyeleri ve yönü konusunda fikir oluşması amacıyla hazırlanmıştır.

NOT: Anlık veri kayıpları ve sistemde yaşanabilecek eksikliklerden kaynaklı hatalar oluşabilir.



A1 CAPITAL ARAŞTIRMA

Baki ATILAL

Araştırmadan Sorumlu GMY

Göksel TEKİNER

Araştırma / Teknik Analist / Müdür

Duygu YILMAZ

Araştırma Uzmanı

Sena EKER

Araştırma Uzman Yardımcısı

A1 Capital'de Hesap Açmak İçin Bizi Arayın:
+90 850 532 2121
info@a1capital.com.tr

ÇEKİNCE ...

Burada yer alan yatırım bilgi, yorum ve tavsiyeleri yatırım danışmanlığı kapsamında değildir. Yatırım danışmanlığı hizmeti, yetkili kuruluşlar tarafından kişilerin risk ve getiri tercihleri dikkate alınarak kişiye özel sunulmaktadır.

Burada yer alan yorum ve tavsiyeler ise genel niteliktedir. Bu tavsiyeler mali durumunuz ile risk ve getiri tercihlerinize uygun olmayabilir. Bu nedenle, sadece burada yer alan bilgilere dayanarak yatırım kararı verilmesi beklentilerinize uygun sonuçlar doğurmayabilir.

Bu raporda yer alan bilgiler A1 CAPITAL Yatırım Menkul Değerler A.Ş.'nin Araştırma Bölümü tarafından bilgi verme amacıyla hazırlanmış olup herhangi bir hisse senedinin alım satımına ilişkin bir teklif içermemektedir. Veriler, güvenilir olduğuna inanılan kaynaklardan alınmıştır. Bu kaynaklardaki hata ve eksikliklerden ve bu bilgilerin ticari amaçlı kullanılmasından doğabilecek zararlardan A1 CAPITAL Yatırım Menkul Değerler A.Ş. hiçbir şekilde sorumlu tutulamaz.

İşbu rapordaki tüm görüş ve tahminler, söz konusu rapor tarihiyle A1 CAPITAL Yatırım Menkul Değerler A.Ş. Araştırma Bölümü'ne ait olup diğer GÜLER HOLDİNG Grubu şirketlerinin görüş ve tahminlerini temsil etmemektedir. Bu rapordaki tüm görüş ve bilgiler önceden haber verilmeksizin değiştirilebilir.

A1 CAPITAL Yatırım ve diğer grup şirketleri bu raporda adı geçen şirketlerin hisselerinde pozisyon sahibi olabilir veya işlem yapabilir. Ayrıca, yatırımcılar bu raporda adı geçen şirketlerle A1 CAPITAL Yatırım ve diğer grup şirketlerinin yatırım bankacılığı ve/veya diğer iş ilişkileri içinde olabileceğini veya bu tür iş fırsatları arayışında olabileceğini kabul ederler.