

22 MAYIS HAFTASI TEKNİK ÖNERİLER

Hisse	Kapanış	YB Getiri %	HEDEF 1 (%2)	HEDEF 2 (%5)	STOP-LOSS (-%2)	PD/DD	F/K	SMA(20)	EMA(20)	RSI(14)
ALARK	59,05	-27,99	60,23	62,00	57,87	1,54	2,10	58,46	58,97	47,00
DOHOL	8,43	-19,62	8,60	8,85	8,26	1,07	3,90	8,65	8,62	46,29
CCOLA	255,00	24,76	260,10	267,75	249,90	3,08	13,70	243,88	244,45	56,89
PNLSN	35,16	-13,82	35,86	36,92	34,46	3,77	11,57	35,88	35,25	47,21
CLEBI	453,70	-33,82	462,77	476,39	444,63	3,65	10,35	460,36	462,34	44,82
BOSSA	10,69	-29,30	10,90	11,22	10,48	1,92	5,30	10,84	10,83	43,08
KRGYO	17,17	83,24	17,51	18,03	16,83	4,14	8,76	18,22	17,40	49,96
THYAO	132,60	-5,89	135,25	139,23	129,95	0,96	3,69	131,16	131,41	51,22
KCHOL	78,00	-4,72	79,56	81,90	76,44	1,25	2,48	81,32	82,25	45,31
TOASO	199,50	24,48	203,49	209,48	195,51	9,07	10,11	197,46	194,41	52,79
FROTO	540,10	5,42	550,90	567,11	529,30	8,59	8,95	548,23	550,84	45,95
MAVI	56,20	-11,45	57,32	59,01	55,08	4,31	7,76	52,66	53,29	58,81

M.BAKİ ATILAL

Bu raporda yer alan her türlü bilgi, değerlendirme, yorum, istatistikî şekil ve bilgiler hazırladığı tarih itibarı ile mevcut piyasa koşulları ve güvenliğine inanılan kaynaklardan elde edilerek derlenmiştir ve A1 Capital Yatırım Menkul Değerler A.Ş. tarafından genel bilgilendirme amacı ile hazırlanmıştır. Sunulan bilgilerin doğruluğu ve bunların yatırım kararlarına uygunluğu tarafımızca garanti edilmemektedir. Bu bilgiler belli bir getirinin sağlanmasına yönelik olarak verilmekte olup alım satım kararını destekleyebilecek yeterli bilgiler burada bulunmayabilir. Burada yer alan yorum ve tavsiyeler, yorum ve tavsiyede bulunanların kişisel görüşlerine dayanmaktadır. Herhangi bir yatırım aracının alım-satım önerisi ya da getiri vaadi olarak yorumlanmamalıdır. Bu görüşler mali durumunuz ile risk ve getiri tercihlerinize uygun olmayabilir. Sadece burada yer alan bilgilere dayanarak yatırım kararı verilmesi beklentilerinize uygun sonuçlar doğurmayabilir. Bu nedenle bu sayfalarda yer alan bilgilerdeki hatalardan, eksikliklerden ya da bu bilgilere dayanılarak yapılan işlemlerden, yorum ve bilgilerin kullanılmasında doğacak her türlü maddî/manevî zararlardan ve her ne şekilde olursa olsun üçüncü kişilerin uğrayabileceği her türlü doğrudan ve/veya dolaylı zararlardan dolayı A1 Capital Yatırım Menkul Değerler A.Ş. ile bağlı kuruluşları, çalışanları, yöneticileri ve ortakları sorumlu tutulamaz.

Lütfen son sayfadaki ÇEKİNCEYİ OKUYUNUZ

ORTA ve UZUN vade MODEL PORTFÖY

	Kapanış	Tavsiye
THYAO	132,6	AL
PGSUS	423	AL
TUPRS	65,55	AL
TOASO	199,5	AL
MAVI	56,2	AL
KCHOL	78	AL
BIMAS	141,7	AL
AKBNK	14,98	AL
YKBNK	9,1	AL
ARCLK	90	AL
TTRAK	584,8	AL

YAKIN İZLEME HİSSELERİMİZ

	Kapanış	Hedef F
AKSEN	28,68	Gözden Geçiriliyor
ALARK	59,05	Gözden Geçiriliyor
BIOEN	12,8	Gözden Geçiriliyor
DOAS	129,4	Gözden Geçiriliyor
DOHOL	8,43	Gözden Geçiriliyor
GWIND	15,01	Gözden Geçiriliyor
PNSUT	44,82	Gözden Geçiriliyor
TAVHL	67	Gözden Geçiriliyor
SİSE	37,38	Gözden Geçiriliyor
KOZAL	18,2	Gözden Geçiriliyor
NATEN	134	Gözden Geçiriliyor
AYDEM	11,74	Gözden Geçiriliyor

M.BAKİ ATILAL

Bu raporda yer alan her türlü bilgi, değerlendirme, yorum, istatistikî şekil ve bilgiler hazırladığı tarih itibarı ile mevcut piyasa koşulları ve güvenliğine inanılan kaynaklardan elde edilerek derlenmiştir ve A1 Capital Yatırım Menkul Değerler A.Ş. tarafından genel bilgilendirme amacı ile hazırlanmıştır. Sunulan bilgilerin doğruluğu ve bunların yatırım kararlarına uygunluğu tarafımızca garanti edilmemektedir. Bu bilgiler belli bir getirinin sağlanmasına yönelik olarak verilmekte olup alım satım kararını destekleyebilecek yeterli bilgiler burada bulunmayabilir. Burada yer alan yorum ve tavsiyeler, yorum ve tavsiyede bulunanların kişisel görüşlerine dayanmaktadır. Herhangi bir yatırım aracının alım-satım önerisi ya da getiri vaadi olarak yorumlanmamalıdır. Bu görüşler mali durumunuz ile risk ve getiri tercihlerinize uygun olmayabilir. Sadece burada yer alan bilgilere dayanarak yatırım kararı verilmesi beklentilerinize uygun sonuçlar doğurmayabilir. Bu nedenle bu sayfalarda yer alan bilgilerdeki hatalardan, eksikliklerden ya da bu bilgilere dayanılarak yapılan işlemlerden, yorum ve bilgilerin kullanılmasında doğacak her türlü maddi/manevi zararlardan ve her ne şekilde olursa olsun üçüncü kişilerin uğrayabileceği her türlü doğrudan ve/veya dolaylı zararlardan dolayı A1 Capital Yatırım Menkul Değerler A.Ş. ile bağlı kuruluşları, çalışanları, yöneticileri ve ortakları sorumlu tutulamaz.

Lütfen son sayfadaki ÇEKİNCEYİ OKUYUNUZ

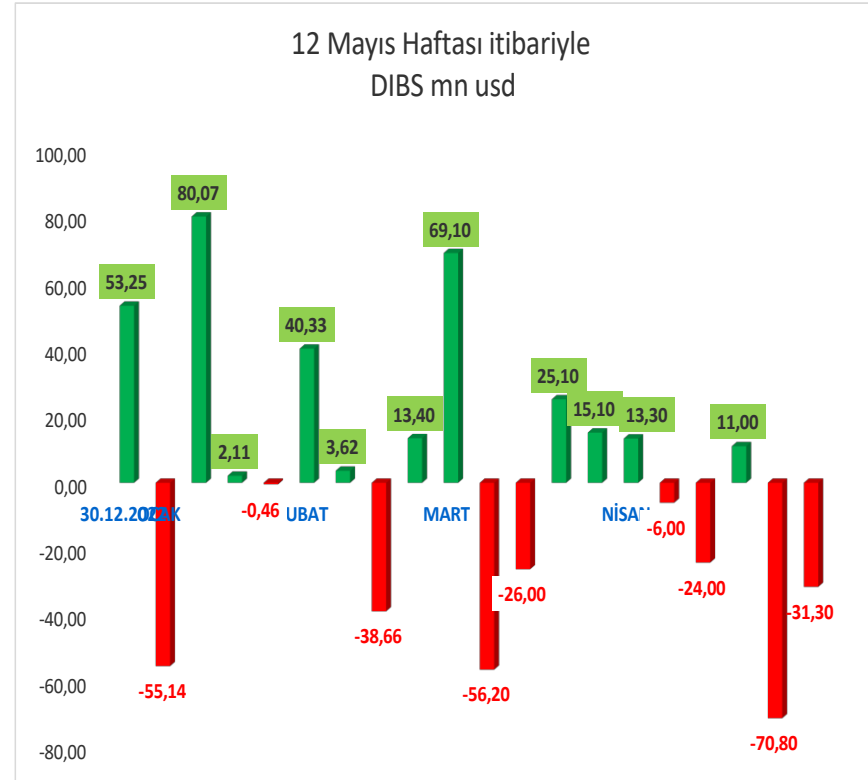
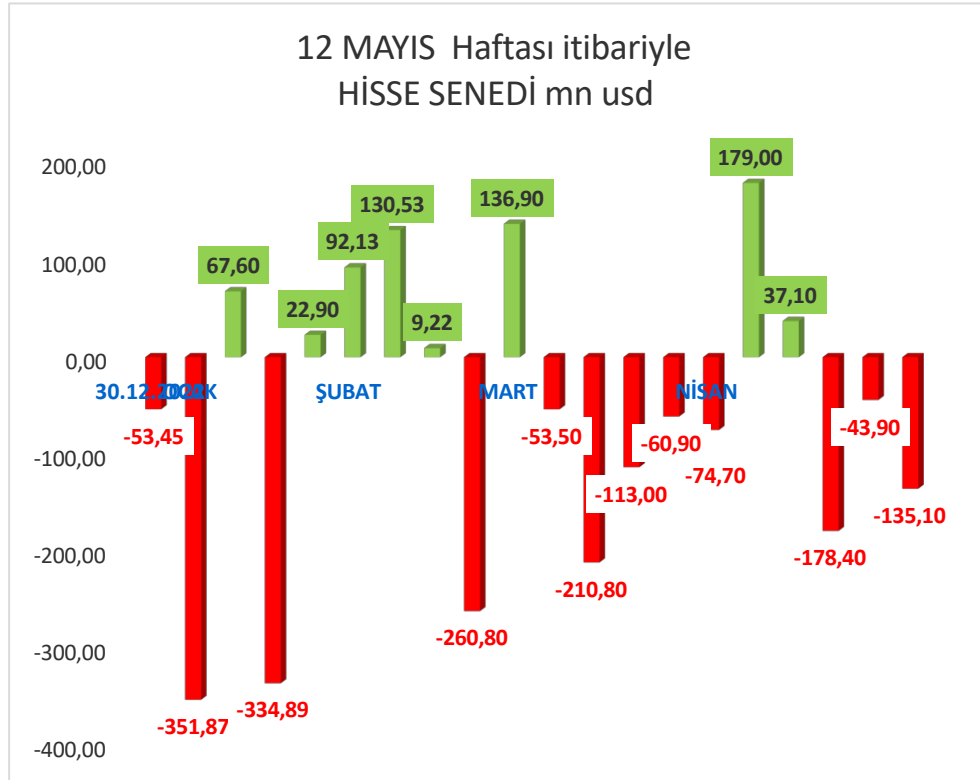
HAFTALIK YABANCI İŞLEMLERİ

12 Mayıs 2023 haftasında yurt dışı yerleşik yatırımcılar,

reel olarak **135,10** mn dolarlık **Hisse senedi** ,

Devlet İç Borçlanma Senedi (**DİBS**) tarafında da **31,30** mn dolarlık **SATIM** gerçekleştirdiler.

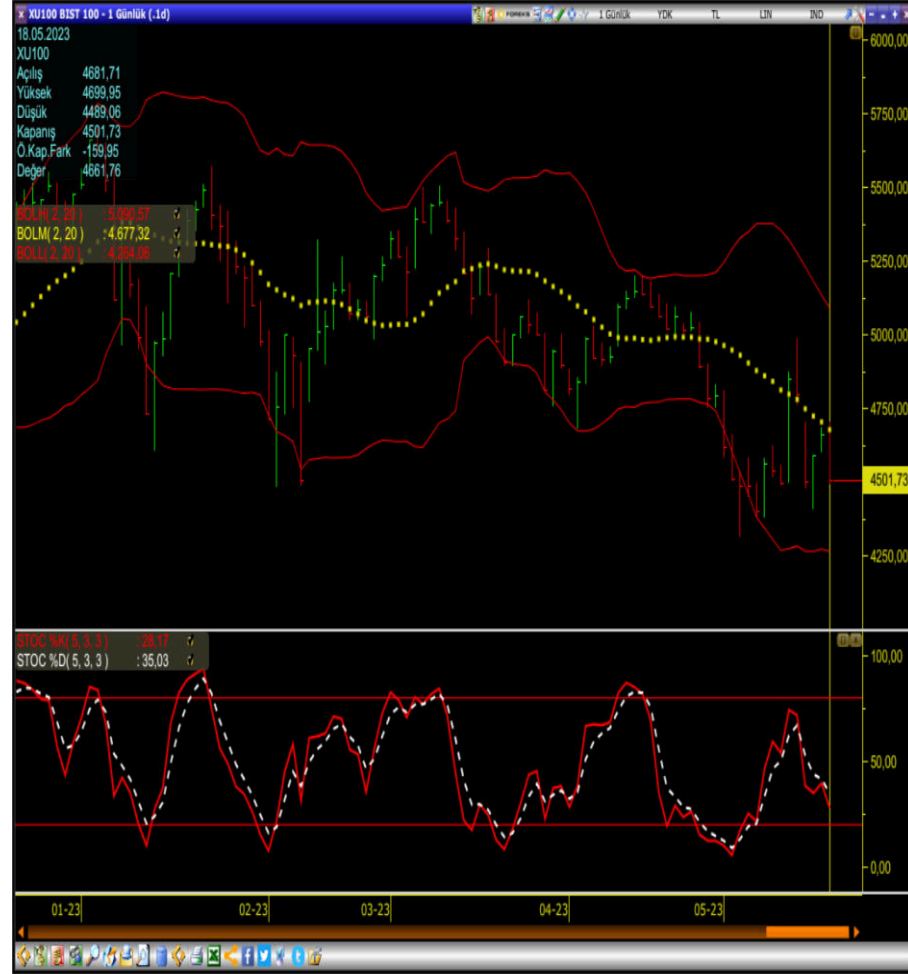
30/12/2022 haftasından itibaren yurt dışı yerleşikler Hisse & Dibs **TOPLAM** 1,178 Mn usd'lik **SATIŞ** yaptılar.



M.BAKİ ATILAL

Bu raporda yer alan her türlü bilgi, değerlendirme, yorum, istatistikî şekil ve bilgiler hazırladığı tarih itibarı ile mevcut piyasa koşulları ve güvenilirliğine inanılan kaynaklardan elde edilerek derlenmiştir ve A1 Capital Yatırım Menkul Değerler A.Ş. tarafından genel bilgilendirme amacı ile hazırlanmıştır. Sunulan bilgilerin doğruluğu ve bunların yatırım kararlarına uygunluğu tarafımızca garanti edilmemektedir. Bu bilgiler belli bir getirinin sağlanmasına yönelik olarak verilmekte olup alım satım kararını destekleyebilecek yeterli bilgiler burada bulunmayabilir. Burada yer alan yorum ve tavsiyeler, yorum ve tavsiyede bulunanların kişisel görüşlerine dayanmaktadır. Herhangi bir yatırım aracının alım-satım önerisi ya da getiri vaadi olarak yorumlanmamalıdır. Bu görüşler mali durumunuz ile risk ve getiri tercihlerinize uygun olmayabilir. Sadece burada yer alan bilgilere dayanarak yatırım kararı verilmesi beklentilerinize uygun sonuçlar doğurmayabilir. Bu nedenle bu sayfalarda yer alan bilgilerdeki hatalardan, eksikliklerden ya da bu bilgilere dayanılarak yapılan işlemlerden, yorum ve bilgilerin kullanılmasında doğacak her türlü maddi/manevi zararlardan ve her ne şekilde olursa olsun üçüncü kişilerin uğrayabileceği her türlü doğrudan ve/veya dolaylı zararlardan dolayı A1 Capital Yatırım Menkul Değerler A.Ş. ile bağlı kuruluşları, çalışanları, yöneticileri ve ortakları sorumlu tutulamaz.

Lütfen son sayfadaki ÇEKİNCEYİ OKUYUNUZ



BIST-100 TEKNİK GÖRÜNÜM

Seçim öncesinde yaşanan güçlü yükseliş sonrasında Cumhurbaşkanlığı seçimlerinin ikinci tura kalmasının yarattığı belirsizlik endeksin 4.405 seviyesine kadar geri çekilmesine neden oldu. Haftalık bazda ise %6.13 oranında değer kaybı ile 4.501'den kapandık.

Önceki hafta %26 oranında güçlü bir yükseliş kaydeden bankacılık endeksinin Cumhurbaşkanlığı seçimlerinin ikinci tura kalması ile haftayı %20.69 değer kaybı ile tamamladı. Sanayi endeksinde ise yaşanan volatiliteye rağmen haftayı %0.59 değer kazanım gördük.

BIST-100 endeksinde 200 günlük gibi önemli bir ortalamanın üzerinde gelen alımları olumlu buluyoruz. Ayrıca Şubat ayında gerçekleşen ve orta vade açısından önemli destek noktaları olarak gördüğümüz 4479 - 4484 bandının üzerinde gerçekleşen hafta kapanışı da teknik açıdan olumlu bulduğumuz diğer bir unsur olarak gösterebiliriz.

Teknik göstergelerde şimdilik net bir güç kazanımının gerçekleşmiyor olması belirsizlikle beraber dalgalanmanın sürebileceğini de gösteriyor. Haftalık bazda 200 günlük ortalamanın geçtiği yer olan 4400 seviyesini ilk kritik nokta olarak takip edeceğiz.

4400 Desteğin üzerinde yaşanacak tepki yükselişlerinde ise 4900-4980 bandını kısa vadede önemli direnç noktaları olarak takip edeceğiz. Yükseliş hareketlerinin tepki boyutundan trende dönebilmesi açısından bu direncin üzerinde kapanış gerçekleşmeli.

Endekste 4400 desteğinin kırılması durumunda ise yeni açılacak pozisyonlarda zarar kes çalıştırarak alt destek konumunda olan 4000 seviyelerinde yeni denge arayışları beklenebilir.

M.BAKİ ATILAL

Bu raporda yer alan her türlü bilgi, değerlendirme, yorum, istatistikî şekil ve bilgiler hazırladığı tarih itibarı ile mevcut piyasa koşulları ve güvenliğine inanılan kaynaklardan elde edilerek derlenmiştir ve A1 Capital Yatırım Menkul Değerler A.Ş. tarafından genel bilgilendirme amacı ile hazırlanmıştır. Sunulan bilgilerin doğruluğu ve bunların yatırım kararlarına uygunluğu tarafımızca garanti edilmemektedir. Bu bilgiler belli bir getirinin sağlanmasına yönelik olarak verilmekte olup alım satım kararını destekleyebilecek yeterli bilgiler burada bulunmayabilir. Burada yer alan yorum ve tavsiyeler, yorum ve tavsiyede bulunanların kişisel görüşlerine dayanmaktadır. Herhangi bir yatırım aracının alım-satım önerisi ya da getiri vaadi olarak yorumlanmamalıdır. Bu görüşler mali durumunuz ile risk ve getiri tercihlerinize uygun olmayabilir. Sadece burada yer alan bilgilere dayanarak yatırım kararı verilmesi beklentilerinize uygun sonuçlar doğurmayabilir. Bu nedenle bu sayfalarda yer alan bilgilerdeki hatalardan, eksikliklerden ya da bu bilgilere dayanılarak yapılan işlemlerden, yorum ve bilgilerin kullanılmasından doğacak her türlü maddî/manevî zararlardan ve her ne şekilde olursa olsun üçüncü kişilerin uğrayabileceği her türlü doğrudan ve/veya dolaylı zararlardan dolayı A1 Capital Yatırım Menkul Değerler A.Ş. ile bağlı kuruluşları, çalışanları, yöneticileri ve ortakları sorumlu tutulamaz.

Lütfen son sayfadaki ÇEKİNCEYİ OKUYUNUZ

HAFTALIK PİYASA TAKVİMİ

22.May	Saat	Ülke	Dönem	Ekonomik Gösterge	Beklenen	Önceki
	04:15	Çin	Mayıs	PBoC 1Y Borç Verme(LPR) Gösterge Faiz Oranı	✓	%3,65
	04:15	Çin	Mayıs	PBoC 5Y Borç Verme(LPR) Gösterge Faiz Oranı	✓	%4,30
	10:00	Türkiye	Mayıs	TÜİK/TCMB Tüketici Güven Endeksi	✓	87,5
	10:00	Türkiye	Mayıs	TÜİK/TCMB Tüketici Güven Endeksi(Aylık)	✓	%9,2
	17:00	Euro Bölgesi	Mayıs	Tüketici Güven Endeksi(Öncü)	✓	-17,5
15:30: St.Louis Fed Başkanı James Bullard, ABD ekonomisi ve para politikası üzerine bir panele katılacak.						
17:15: ECB Baş Ekonomisti Philip Lane bir etkinlikte konuşma yapacak.						
17:50: Richmond Fed Başkanı Barkin ve Atlanta Fed Başkanı Bostic, bir konferansa katılacaklar.						

23.May	Saat	Ülke	Dönem	Ekonomik Gösterge	Beklenen	Önceki
	11:00	Euro Bölgesi	Mart	Cari İşlemler Dengesi(Euro)		24,3mlr
	15:30	ABD	Mayıs	Philadelphia Fed İmalat Dışı Aktivite Endeksi	✓	-22,8
	16:45	ABD	Mayıs	S&P Global İmalat Sektörü PMI(Öncü)	✓	50,2
	17:00	ABD	Nisan	Yeni Konut Satışları	✓	683.000
	17:00	ABD	Nisan	Yeni Konut Satışları(Aylık)	✓	%9,6
	17:00	ABD	Mayıs	Richmond Fed İmalat Endeksi	✓	-10

24.May	Saat	Ülke	Dönem	Ekonomik Gösterge	Beklenen	Önceki
	10:00	Türkiye	Mayıs	Arındırılmış Kapasite Kullanım Oranı	✓	75,6
	10:00	Türkiye	Mayıs	Reel Kesim Güven Endeksi	✓	105,1
	11:00	Almanya	Mayıs	ifo İş Ortamı Endeksi	✓	93,6
	11:00	Almanya	Mayıs	ifo Beklenti Endeksi	✓	92,2
	11:00	Almanya	Mayıs	ifo Cari Durum Endeksi	✓	95,0
21:00: ABD Merkez Bankası(Fed), 2-3 Mayıs tarihli FOMC toplantı tutanaklarını açıklayacak.						

M.BAKİ ATILAL

Bu raporda yer alan her türlü bilgi, değerlendirme, yorum, istatistikî şekil ve bilgiler hazırladığı tarih itibarı ile mevcut piyasa koşulları ve güvenliğine inanılan kaynaklardan elde edilerek derlenmiştir ve A1 Capital Yatırım Menkul Değerler A.Ş. tarafından genel bilgilendirme amacı ile hazırlanmıştır. Sunulan bilgilerin doğruluğu ve bunların yatırım kararlarına uygunluğu tarafımızca garanti edilmemektedir. Bu bilgiler belli bir getirinin sağlanmasına yönelik olarak verilmekte olup alım satım kararını destekleyebilecek yeterli bilgiler burada bulunmayabilir. Burada yer alan yorum ve tavsiyeler, yorum ve tavsiyede bulunanların kişisel görüşlerine dayanmaktadır. Herhangi bir yatırım aracının alım-satım önerisi ya da getiri vaadi olarak yorumlanmamalıdır. Bu görüşler mali durumunuz ile risk ve getiri tercihlerinize uygun olmayabilir. Sadece burada yer alan bilgilere dayanarak yatırım kararı verilmesi beklentilerinize uygun sonuçlar doğurmayabilir. Bu nedenle bu sayfalarda yer alan bilgilerdeki hatalardan, eksikliklerden ya da bu bilgilere dayanılarak yapılan işlemlerden, yorum ve bilgilerin kullanılmasından doğacak her türlü maddi/manevi zararlardan ve her ne şekilde olursa olsun üçüncü kişilerin uğrayabileceği her türlü doğrudan ve/veya dolaylı zararlardan dolayı A1 Capital Yatırım Menkul Değerler A.Ş. ile bağlı kuruluşları, çalışanları, yöneticileri ve ortakları sorumlu tutulamaz.

Lütfen son sayfadaki ÇEKİNCEYİ OKUYUNUZ

25.May	Saat	Ülke	Dönem	Ekonomik Gösterge	Beklenen	Önceki
	03:50	Güney Kore	Mayıs	BoK Gösterge Faiz Oranı		%3,50
	09:00	Almanya	1.Çeyrek	GSYH(Final-Dönemsel)	█ %0,0	█ %0,0
	09:00	Almanya	1.Çeyrek	GSYH(Final-Yıllık)	█ -%0,1	█ -%0,1
	14:00	Türkiye	Mayıs	TCMB Para Politikası Kurulu Faiz kararı		
	15:30	ABD	20 Mayıs	İşsizlik Başvuruları		242.000
	15:30	ABD	1.Çeyrek	GSYH(İkinci Tahmin)		%1,1
	15:30	ABD	1.Çeyrek	Tüketici Harcamaları		%3,7
	15:30	ABD	1.Çeyrek	Çekirdek PCE		%4,9
	15:30	ABD	1.Çeyrek	PCE		%4,2
	15:30	ABD	1.Çeyrek	Final Satışlar		%2,6
	17:00	ABD	Nisan	Bekleyen Konut Satışları(Aylık)		-%5,2
	17:00	ABD	Nisan	Bekleyen Konut Satışları(Yıllık)		-%23,2

26.May	Saat	Ülke	Dönem	Ekonomik Gösterge	Beklenen	Önceki
	15:30	ABD	Nisan	Kişisel Gelirler(Aylık)		%0,3
	15:30	ABD	Nisan	Kişisel Tüketim(Aylık)		%0,0
	15:30	ABD	Nisan	Dayanıklı Mal Siparişleri(Aylık)		%3,2
	15:30	ABD	Nisan	Çekirdek PCE(Aylık)		%0,3
	15:30	ABD	Nisan	PCE(Aylık)		%0,1
	15:30	ABD	Nisan	PCE(Yıllık)		%4,2
	15:30	ABD	Nisan	Çekirdek PCE(Yıllık)		%4,6
	17:00	ABD	Mayıs	Michigan Tüketici Güven Endeksi(Final)	█ 57,7	█ 57,7
	17:00	ABD	Mayıs	Michigan 12 Aylık Enflasyon Tahmini(Final)	█ %4,5	█ %4,5
	17:00	ABD	Mayıs	Michigan 5 Yıllık Enflasyon Tahmini(Final)	█ %3,2	█ %3,2

M.BAKİ ATILAL

Bu raporda yer alan her türlü bilgi, değerlendirme, yorum, istatistikî şekil ve bilgiler hazırladığı tarih itibarı ile mevcut piyasa koşulları ve güvenliğine inanılan kaynaklardan elde edilerek derlenmiştir ve A1 Capital Yatırım Menkul Değerler A.Ş. tarafından genel bilgilendirme amacı ile hazırlanmıştır. Sunulan bilgilerin doğruluğu ve bunların yatırım kararlarına uygunluğu tarafımızca garanti edilmemektedir. Bu bilgiler belli bir getirinin sağlanmasına yönelik olarak verilmekte olup alım satım kararını destekleyebilecek yeterli bilgiler burada bulunmayabilir. Burada yer alan yorum ve tavsiyeler, yorum ve tavsiyede bulunanların kişisel görüşlerine dayanmaktadır. Herhangi bir yatırım aracının alım-satım önerisi ya da getiri vaadi olarak yorumlanmamalıdır. Bu görüşler mali durumunuz ile risk ve getiri tercihlerinize uygun olmayabilir. Sadece burada yer alan bilgilere dayanarak yatırım kararı verilmesi beklentilerinize uygun sonuçlar doğurmayabilir. Bu nedenle bu sayfalarda yer alan bilgilerdeki hatalardan, eksikliklerden ya da bu bilgilere dayanılarak yapılan işlemlerden, yorum ve bilgilerin kullanılmasında doğacak her türlü maddî/manevî zararlardan ve her ne şekilde olursa olsun üçüncü kişilerin uğrayabileceği her türlü doğrudan ve/veya dolaylı zararlardan dolayı A1 Capital Yatırım Menkul Değerler A.Ş. ile bağlı kuruluşları, çalışanları, yöneticileri ve ortakları sorumlu tutulamaz.

Lütfen son sayfadaki ÇEKİNCEYİ OKUYUNUZ

GENEL KURULLAR

22.May	Saat	Açıklama
	11:00	Marshall Boya'nın Olağan Genel Kurul Toplantısı gerçekleştirilecek.
	11:00	EYG GYO'nun Olağan Genel Kurul Toplantısı gerçekleştirilecek.
	12:00	Pardus Girişim'in Olağan Genel Kurul Toplantısı gerçekleştirilecek.

23.May	Saat	Açıklama
	10:00	Mondi Turkey'in Olağan Genel Kurul Toplantısı gerçekleştirilecek.
	10:00	Goodyear Lastikleri'nin Olağan Genel Kurul Toplantısı gerçekleştirilecek.
	14:00	Gür-Sel Turizm'in Olağan Genel Kurul Toplantısı gerçekleştirilecek.
	14:00	Borusan Mannesmann'nın Olağan Genel Kurul Toplantısı gerçekleştirilecek.

24.May	Saat	Açıklama
	11:00	Sinpaş GYO'nun Olağan Genel Kurul Toplantısı gerçekleştirilecek.
	11:00	Torunlar GYO'nun Olağan Genel Kurul toplantısı gerçekleştirilecek.
	14:00	Kızılbük GYO'nun Olağan Genel Kurul toplantısı gerçekleştirilecek.

25.May	Saat	Açıklama
	10:00	Bera Holding'in Olağan Genel Kurul toplantısı gerçekleştirilecek.
	10:30	Matriks'in Olağan Genel Kurul toplantısı gerçekleştirilecek.
	10:30	Ensari Deri'nin Olağan Genel Kurul Toplantısı gerçekleştirilecek.
	11:00	Konfurt Gıda'nın Olağan Genel Kurul toplantısı gerçekleştirilecek.
	13:00	Aselsan'ın Olağan Genel Kurul toplantısı gerçekleştirilecek.
	14:00	Gersan'ın Olağan Genel Kurul Toplantısı gerçekleştirilecek.
	13:00	Prizma Pres Matbaacılık'ın Olağan Genel Kurul Toplantısı gerçekleştirilecek.
	14:00	Birlik Mensucat'ın Olağan Genel Kurul toplantısı gerçekleştirilecek.

M.BAKİ ATILAL

Bu raporda yer alan her türlü bilgi, değerlendirme, yorum, istatistikî şekil ve bilgiler hazırladığı tarih itibarı ile mevcut piyasa koşulları ve güvenliğine inanılan kaynaklardan elde edilerek derlenmiştir ve A1 Capital Yatırım Menkul Değerler A.Ş. tarafından genel bilgilendirme amacı ile hazırlanmıştır. Sunulan bilgilerin doğruluğu ve bunların yatırım kararlarına uygunluğu tarafımızca garanti edilmemektedir. Bu bilgiler belli bir getirinin sağlanmasına yönelik olarak verilmekte olup alım satım kararını destekleyebilecek yeterli bilgiler burada bulunmayabilir. Burada yer alan yorum ve tavsiyeler, yorum ve tavsiyede bulunanların kişisel görüşlerine dayanmaktadır. Herhangi bir yatırım aracının alım-satım önerisi ya da getiri vaadi olarak yorumlanmamalıdır. Bu görüşler mali durumunuz ile risk ve getiri tercihlerinize uygun olmayabilir. Sadece burada yer alan bilgilere dayanarak yatırım kararı verilmesi beklentilerinize uygun sonuçlar doğurmayabilir. Bu nedenle bu sayfalarda yer alan bilgilerdeki hatalardan, eksikliklerden ya da bu bilgilere dayanılarak yapılan işlemlerden, yorum ve bilgilerin kullanılmasından doğacak her türlü maddi/manevi zararlardan ve her ne şekilde olursa olsun üçüncü kişilerin uğrayabileceği her türlü doğrudan ve/veya dolaylı zararlardan dolayı A1 Capital Yatırım Menkul Değerler A.Ş. ile bağlı kuruluşları, çalışanları, yöneticileri ve ortakları sorumlu tutulamaz.

Lütfen son sayfadaki ÇEKİNCEYİ OKUYUNUZ

A1 CAPITAL ARAŞTIRMA

M.BAKİ ATILAL Araştırma Genel Müdür Yardımcısı
GÖKSEL TEKİNER..... Teknik Analiz Müdür
DUYGU YILMAZ Uzman
SENAEKER..... Uzman Yardımcısı

ÇEKİNCE ..

Burada yer alan yatırım bilgi, yorum ve tavsiyeleri yatırım danışmanlığı kapsamında değildir. Yatırım danışmanlığı hizmeti, yetkili kuruluşlar tarafından kişilerin risk ve getiri tercihleri dikkate alınarak kişiye özel sunulmaktadır.

Burada yer alan yorum ve tavsiyeler ise genel niteliktedir. Bu tavsiyeler mali durumunuz ile risk ve getiri tercihlerinize uygun olmayabilir. Bu nedenle, sadece burada yer alan bilgilere dayanılarak yatırım kararı verilmesi beklentilerinize uygun sonuçlar doğurmayabilir.

Bu raporda yer alan bilgiler A1 CAPITAL Yatırım Menkul Değerler A.Ş.'nin Araştırma Bölümü tarafından bilgi verme amacıyla hazırlanmış olup herhangi bir hisse senedinin alım satımına ilişkin bir teklif içermemektedir. **Veriler, güvenilir olduğuna inanılan kaynaklardan alınmıştır. Bu kaynaklardaki hata ve eksikliklerden ve bu bilgilerin ticari amaçlı kullanılmasından doğabilecek zararlardan A1 CAPITAL Yatırım Menkul Değerler A.Ş. hiçbir şekilde sorumlu tutulamaz.**

İşbu rapordaki tüm görüş ve tahminler, söz konusu rapor tarihiyle A1 CAPITAL Yatırım Menkul Değerler A.Ş. Araştırma Bölümü'n e ait olup diğer GÜLER HOLDİNG Grubu şirketlerinin görüş ve tahminlerini temsil etmemektedir. Bu rapordaki tüm görüş ve bilgiler önceden haber verilmeksizin değiştirilebilir.

A1 CAPITAL Yatırım ve diğer grup şirketleri bu raporda adı geçen şirketlerin hisselerinde pozisyon sahibi olabilir veya işlem yapabilir. Ayrıca, yatırımcılar bu raporda adı geçen şirketlerle A1 CAPITAL Yatırım ve diğer grup şirketlerinin yatırım bankacılığı ve/veya diğer iş ilişkileri içinde olabileceğini veya bu tür iş fırsatları arayışında olabileceğini kabul ederler.

M.BAKİ ATILAL

Bu raporda yer alan her türlü bilgi, değerlendirme, yorum, istatistikî şekil ve bilgiler hazırladığı tarih itibarı ile mevcut piyasa koşulları ve güvenliğine inanılan kaynaklardan elde edilerek derlenmiştir ve A1 Capital Yatırım Menkul Değerler A.Ş. tarafından genel bilgilendirme amacı ile hazırlanmıştır. Sunulan bilgilerin doğruluğu ve bunların yatırım kararlarına uygunluğu tarafımızca garanti edilmemektedir. Bu bilgiler belli bir getirin sağlanmasına yönelik olarak verilmekte olup alım satım kararını destekleyebilecek yeterli bilgiler burada bulunmayabilir. Burada yer alan yorum ve tavsiyeler, yorum ve tavsiyede bulunanların kişisel görüşlerine dayanmaktadır. Herhangi bir yatırım aracının alım-satım önerisi ya da getiri vaadi olarak yorumlanmamalıdır. Bu görüşler mali durumunuz ile risk ve getiri tercihlerinize uygun olmayabilir. Sadece burada yer alan bilgilere dayanarak yatırım kararı verilmesi beklentilerinize uygun sonuçlar doğurmayabilir. Bu nedenle bu sayfalarda yer alan bilgilerdeki hatalardan, eksikliklerden ya da bu bilgilere dayanılarak yapılan işlemlerden, yorum ve bilgilerin kullanılmasından doğacak her türlü maddi/manevi zararlardan ve her ne şekilde olursa olsun üçüncü kişilerin uğrayabileceği her türlü doğrudan ve/veya dolaylı zararlardan dolayı A1 Capital Yatırım Menkul Değerler A.Ş. ile bağlı kuruluşları, çalışanları, yöneticileri ve ortakları sorumlu tutulamaz.

Lütfen son sayfadaki ÇEKİNCEYİ OKUYUNUZ